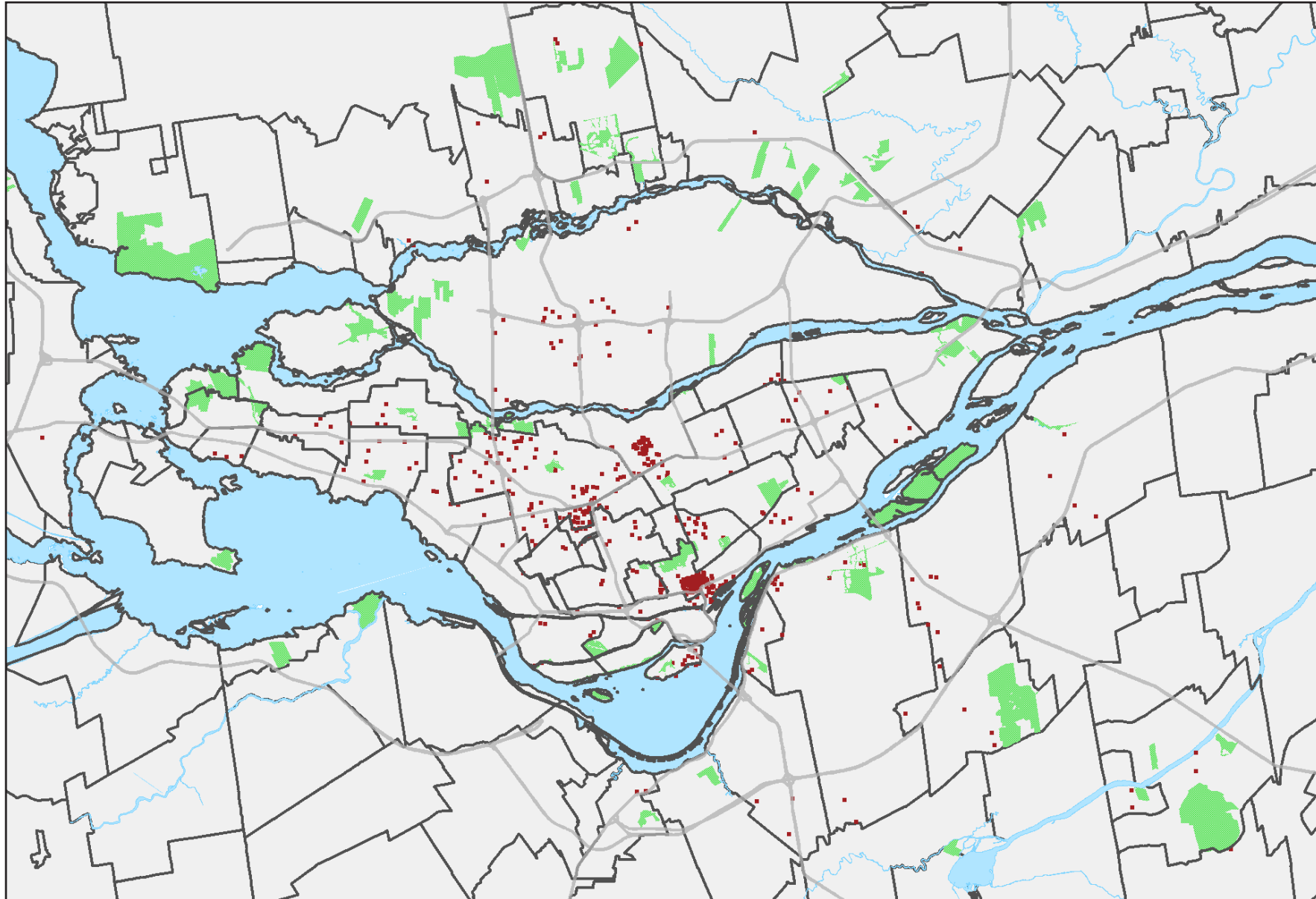


# GESTION DE SOCIÉTÉS ET D'ENTREPRISES

## LOCALISATION DES EMPLOIS SUR LE TERRITOIRE, 2016



### Emploi total par territoire en 2016

	Emploi total	Part dans la RMR (%)
<b>RMR de Montréal</b>	<b>2 490</b>	<b>100,0</b>
Agglomération de Montréal	1 985	79,7
Ville de Montréal	1 625	65,3
Ahuntsic-Cartierville	200	8,0
Anjou	25	1,0
Côte-des-Neiges–Notre-Dame-de-Grâce	70	2,8
Lachine	10	0,4
LaSalle	30	1,2
Le Plateau-Mont-Royal	70	2,8
Le Sud-Ouest	35	1,4
L'Île-Bizard–Sainte-Geneviève	0	0,0
Mercier–Hochelaga-Maisonneuve	35	1,4
Montréal-Nord	30	1,2
Outremont	10	0,4
Pierrefonds-Roxboro	0	0,0
Rivière-des-Prairies–Pointe-aux-Trembles	0	0,0
Rosemont–La Petite-Patrie	10	0,4
Saint-Laurent	325	13,1
Saint-Léonard	10	0,4
Verdun	65	2,6
Ville-Marie	660	26,5
Villeray–Saint-Michel–Parc-Extension	40	1,6
Villes liées	360	14,5
Couronne Nord (excluant Laval)	70	2,8
Couronne Sud (excluant Longueuil)	125	5,0
Laval	150	6,0
Agglomération de Longueuil	160	6,4

Source : Statistique Canada, Recensement de 2016, produit personnalisé sur le lieu de travail

- 1 point = 5 emplois
- Limite d'arrondissements et de villes
- Grands axes routiers
- Espaces verts