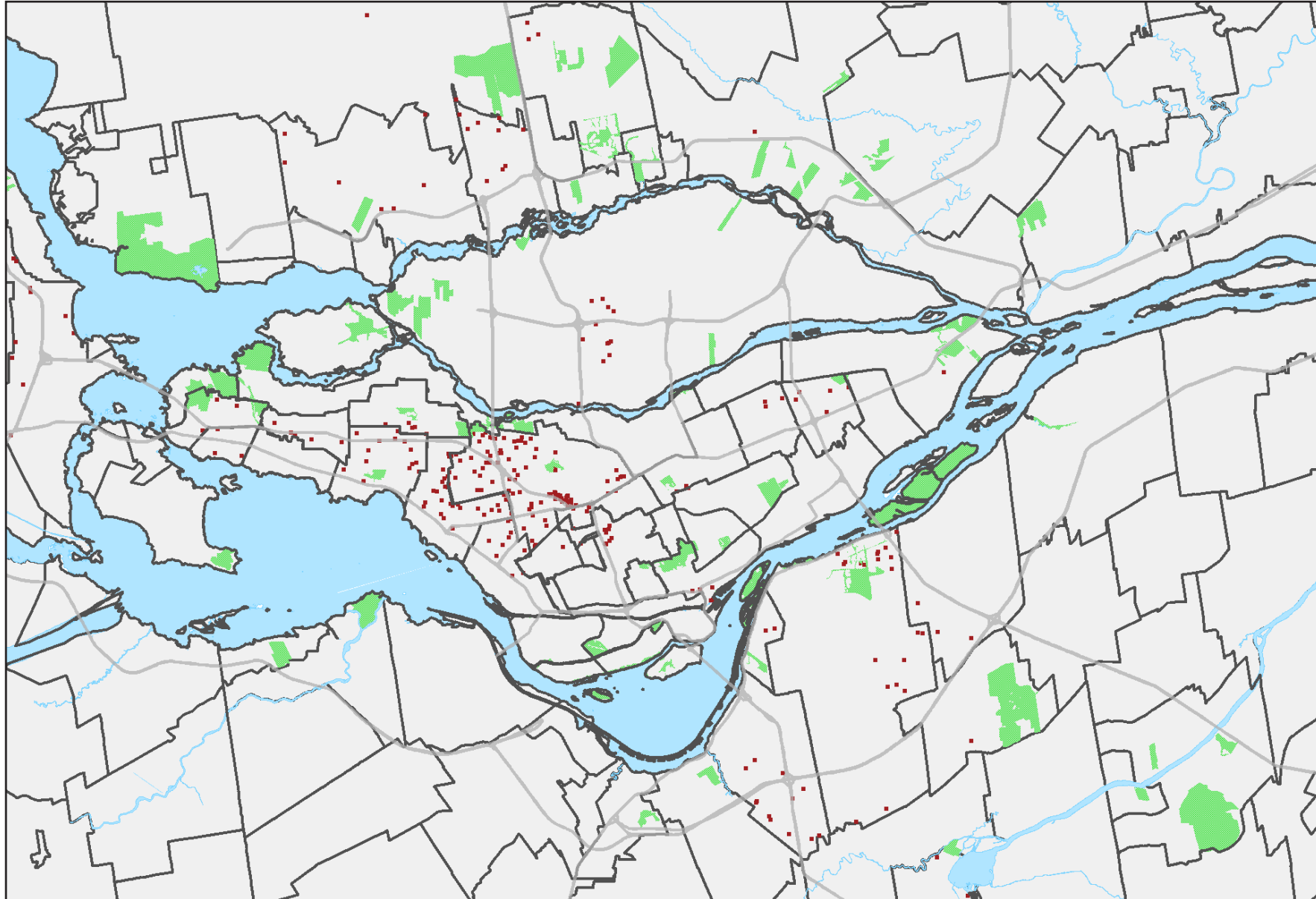


# FABRICATION DE PRODUITS INFORMATIQUES ET ÉLECTRONIQUES

## LOCALISATION DES EMPLOIS SUR LE TERRITOIRE, 2016



### Emploi total par territoire en 2016

	Emploi total	Part dans la RMR (%)
<b>RMR de Montréal</b>	<b>9 230</b>	<b>100,0</b>
Agglomération de Montréal	5 825	63,1
Ville de Montréal	3 940	42,7
Ahuntsic-Cartierville	80	0,9
Anjou	135	1,5
Côte-des-Neiges–Notre-Dame-de-Grâce	300	3,3
Lachine	245	2,7
LaSalle	40	0,4
Le Plateau-Mont-Royal	35	0,4
Le Sud-Ouest	20	0,2
L'Île-Bizard–Sainte-Geneviève	20	0,2
Mercier–Hochelaga-Maisonneuve	50	0,5
Montréal-Nord	10	0,1
Outremont	10	0,1
Pierrefonds-Roxboro	20	0,2
Rivière-des-Prairies–Pointe-aux-Trembles	85	0,9
Rosemont–La Petite-Patrie	40	0,4
Saint-Laurent	2 390	25,9
Saint-Léonard	115	1,2
Verdun	10	0,1
Ville-Marie	230	2,5
Villeray–Saint-Michel–Parc-Extension	105	1,1
Villes liées	1 885	20,4
Couronne Nord (excluant Laval)	1 020	11,1
Couronne Sud (excluant Longueuil)	765	8,3
Laval	390	4,2
Agglomération de Longueuil	1 230	13,3

Source : Statistique Canada, Recensement de 2016, produit personnalisé sur le lieu de travail

- 1 point = 25 emplois
- Limite d'arrondissements et de villes
- Grands axes routiers
- Espaces verts