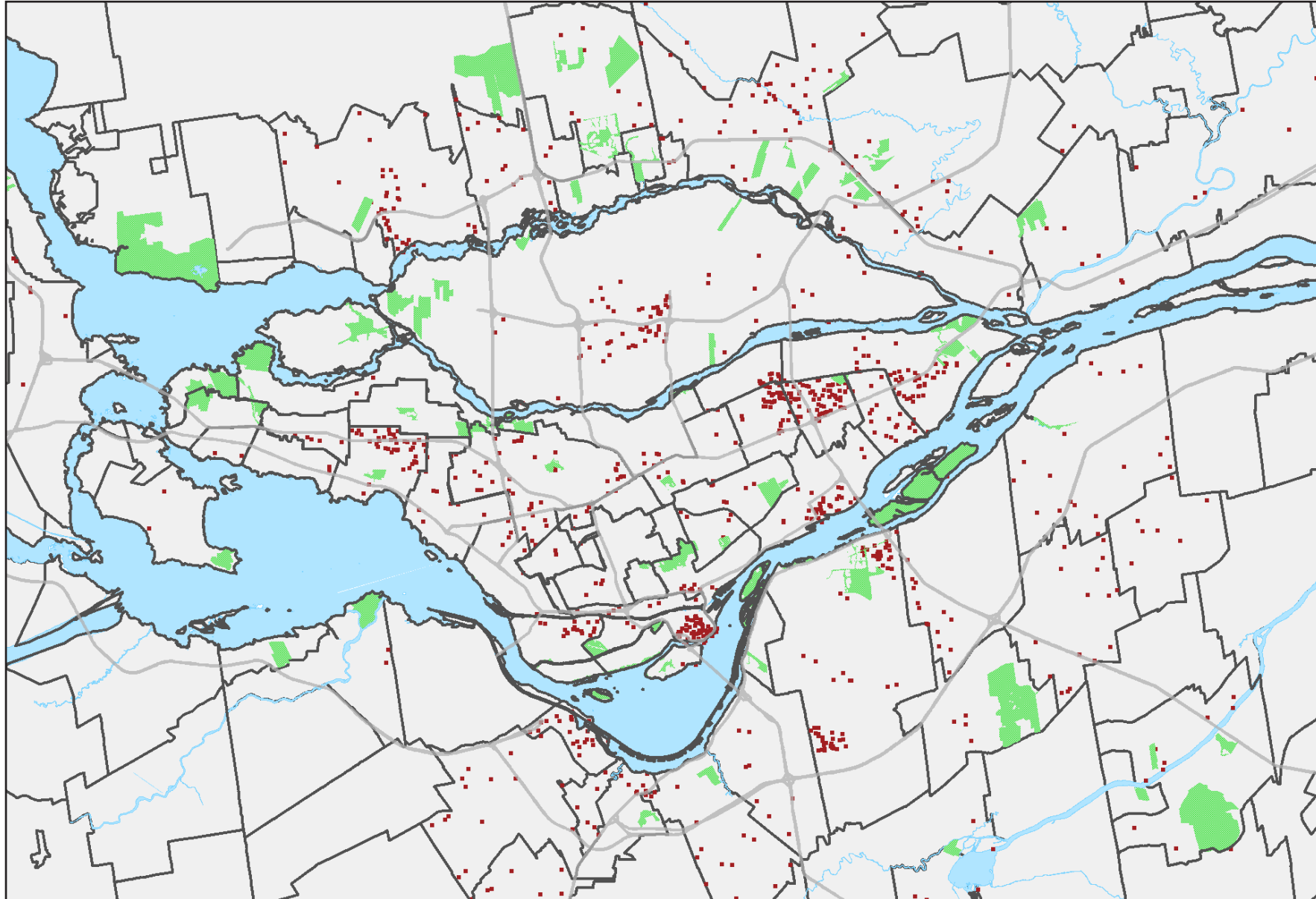


# FABRICATION DE PRODUITS MINÉRAUX NON MÉTALLIQUES

## LOCALISATION DES EMPLOIS SUR LE TERRITOIRE, 2016



### Emploi total par territoire en 2016

	Emploi total	Part dans la RMR (%)
<b>RMR de Montréal</b>	<b>5 020</b>	<b>100,0</b>
Agglomération de Montréal	2 350	46,8
Ville de Montréal	1 925	38,3
Ahuntsic-Cartierville	30	0,6
Anjou	325	6,5
Côte-des-Neiges–Notre-Dame-de-Grâce	40	0,8
Lachine	40	0,8
LaSalle	90	1,8
Le Plateau-Mont-Royal	30	0,6
Le Sud-Ouest	325	6,5
L'Île-Bizard–Sainte-Geneviève	0	0,0
Mercier–Hochelaga-Maisonneuve	160	3,2
Montréal-Nord	115	2,3
Outremont	0	0,0
Pierrefonds-Roxboro	10	0,2
Rivière-des-Prairies–Pointe-aux-Trembles	260	5,2
Rosemont–La Petite-Patrie	20	0,4
Saint-Laurent	210	4,2
Saint-Léonard	165	3,3
Verdun	10	0,2
Ville-Marie	50	1,0
Villeray–Saint-Michel–Parc-Extension	45	0,9
Villes liées	425	8,5
Couronne Nord (excluant Laval)	885	17,6
Couronne Sud (excluant Longueuil)	1 010	20,1
Laval	315	6,3
Agglomération de Longueuil	460	9,2

Source : Statistique Canada, Recensement de 2016, produit personnalisé sur le lieu de travail

- 1 point = 5 emplois
- Limite d'arrondissements et de villes
- Grands axes routiers
- Espaces verts