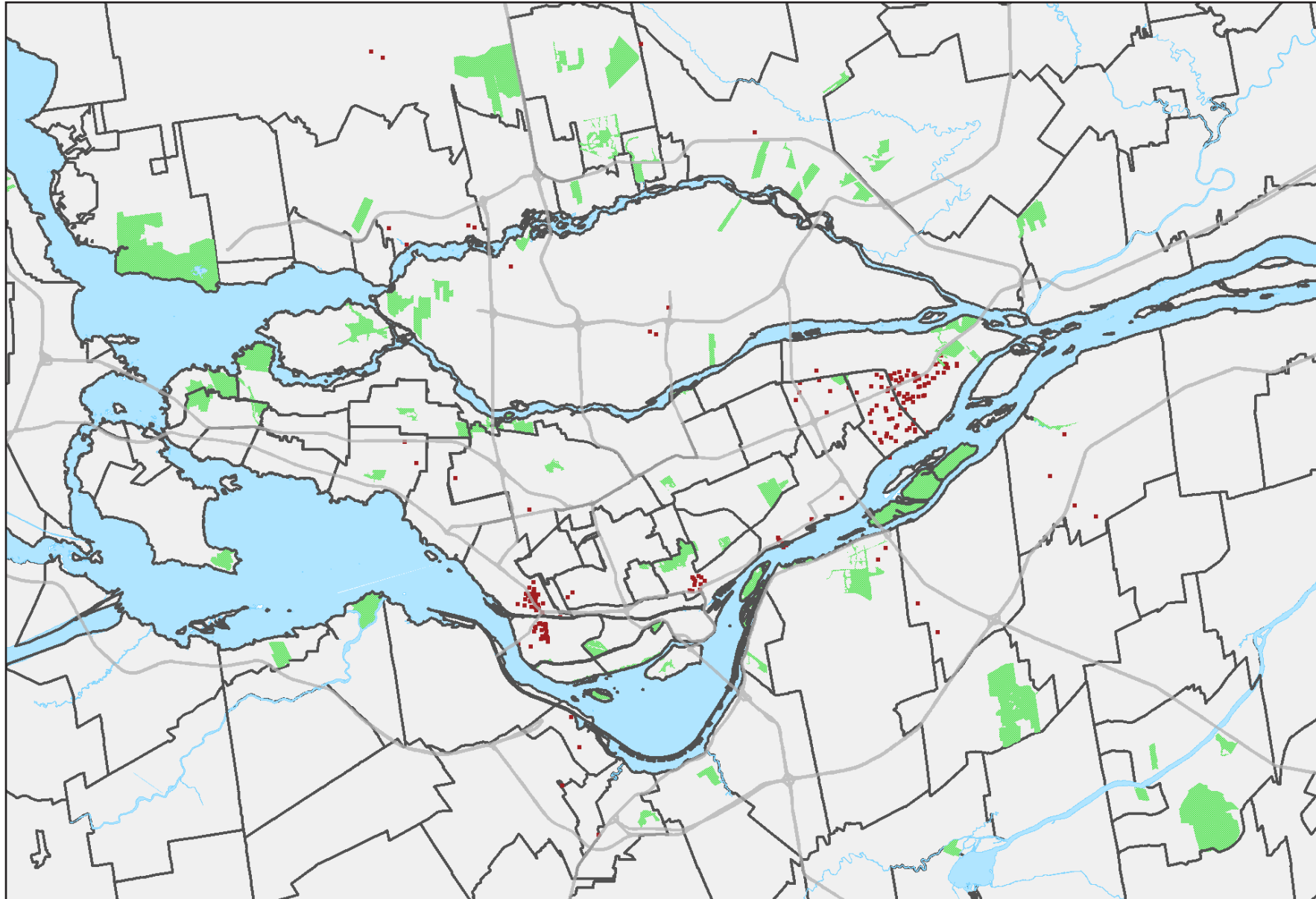


# FABRICATION DE PRODUITS DU PÉTROLE ET DU CHARBON

## LOCALISATION DES EMPLOIS SUR LE TERRITOIRE, 2016



### Emploi total par territoire en 2016

	Emploi total	Part dans la RMR (%)
<b>RMR de Montréal</b>	<b>1 070</b>	<b>100,0</b>
Agglomération de Montréal	900	84,1
Ville de Montréal	725	67,8
Ahuntsic-Cartierville	0	0,0
Anjou	25	2,3
Côte-des-Neiges–Notre-Dame-de-Grâce	10	0,9
Lachine	165	15,4
LaSalle	130	12,1
Le Plateau-Mont-Royal	0	0,0
Le Sud-Ouest	0	0,0
L'Île-Bizard–Sainte-Geneviève	0	0,0
Mercier–Hochelaga-Maisonneuve	40	3,7
Montréal-Nord	0	0,0
Outremont	0	0,0
Pierrefonds-Roxboro	0	0,0
Rivière-des-Prairies–Pointe-aux-Trembles	290	27,1
Rosemont–La Petite-Patrie	0	0,0
Saint-Laurent	10	0,9
Saint-Léonard	0	0,0
Verdun	0	0,0
Ville-Marie	55	5,1
Villeray–Saint-Michel–Parc-Extension	0	0,0
Villes liées	175	16,4
Couronne Nord (excluant Laval)	60	5,6
Couronne Sud (excluant Longueuil)	65	6,1
Laval	25	2,3
Agglomération de Longueuil	20	1,9

Source : Statistique Canada, Recensement de 2016, produit personnalisé sur le lieu de travail

- 1 point = 5 emplois
- Limite d'arrondissements et de villes
- Grands axes routiers
- Espaces verts