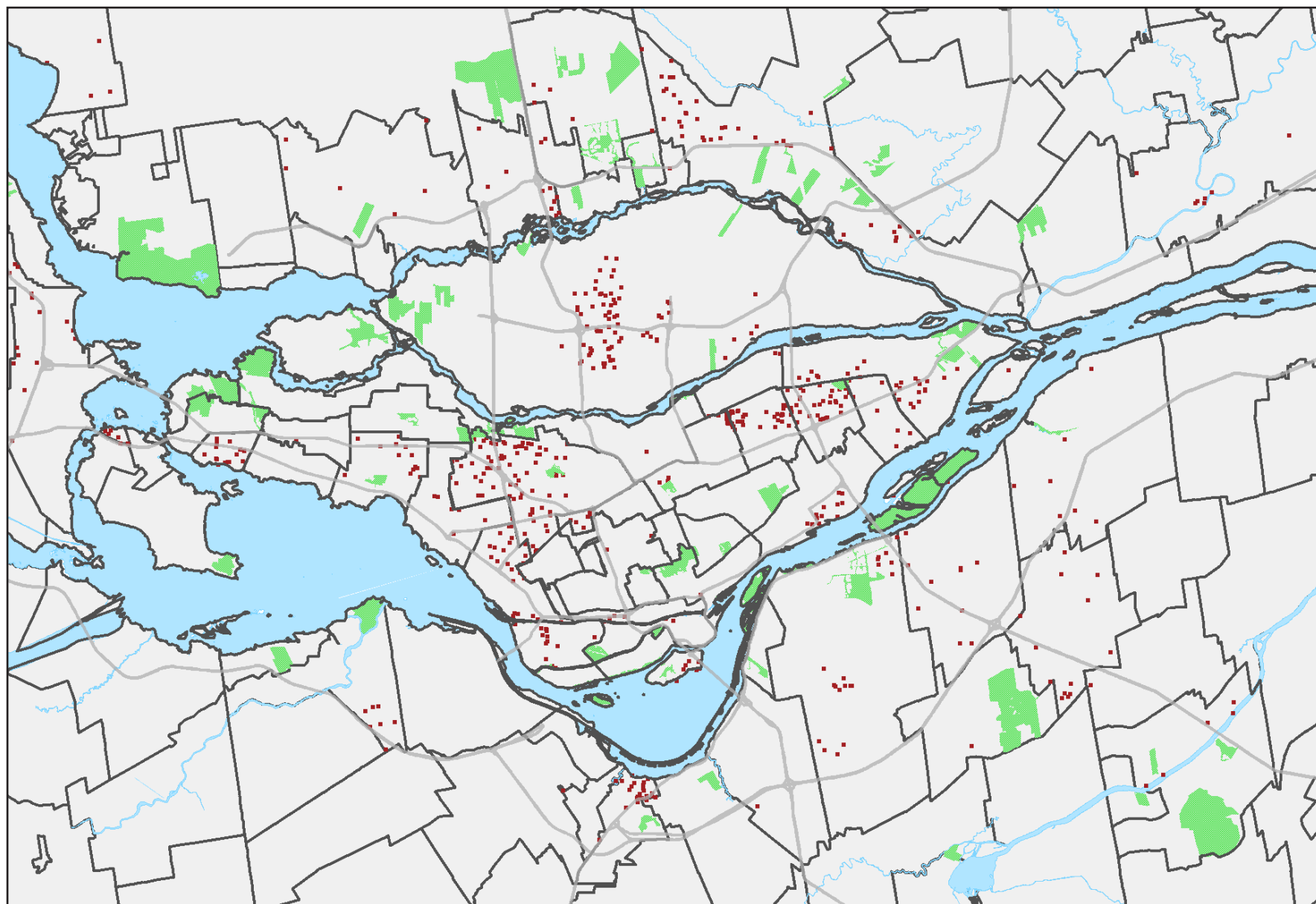


# FABRICATION DE PRODUITS EN PLASTIQUE ET EN CAOUTCHOUC

## LOCALISATION DES EMPLOIS SUR LE TERRITOIRE, 2016



## Emploi total par territoire en 2016

	Emploi total	Part dans la RMR (%)
<b>RMR de Montréal</b>	<b>10 730</b>	<b>100,0</b>
Agglomération de Montréal	4 990	46,5
Ville de Montréal	4 165	38,8
Ahuntsic-Cartierville	55	0,5
Anjou	445	4,1
Côte-des-Neiges–Notre-Dame-de-Grâce	65	0,6
Lachine	400	3,7
LaSalle	220	2,1
Le Plateau-Mont-Royal	20	0,2
Le Sud-Ouest	120	1,1
L'Île-Bizard–Sainte-Geneviève	10	0,1
Mercier–Hochelaga-Maisonneuve	190	1,8
Montréal-Nord	75	0,7
Outremont	10	0,1
Pierrefonds-Roxboro	10	0,1
Rivière-des-Prairies–Pointe-aux-Trembles	485	4,5
Rosemont–La Petite-Patrie	10	0,1
Saint-Laurent	1 155	10,8
Saint-Léonard	485	4,5
Verdun	130	1,2
Ville-Marie	15	0,1
Villeray–Saint-Michel–Parc-Extension	265	2,5
Villes liées	825	7,7
Couronne Nord (excluant Laval)	1 550	14,4
Couronne Sud (excluant Longueuil)	2 290	21,3
Laval	1 245	11,6
Agglomération de Longueuil	655	6,1

Source : Statistique Canada, Recensement de 2016, produit personnalisé sur le lieu de travail

- 1 point = 15 emplois
- Limite d'arrondissements et de villes
- Grands axes routiers
- Espaces verts