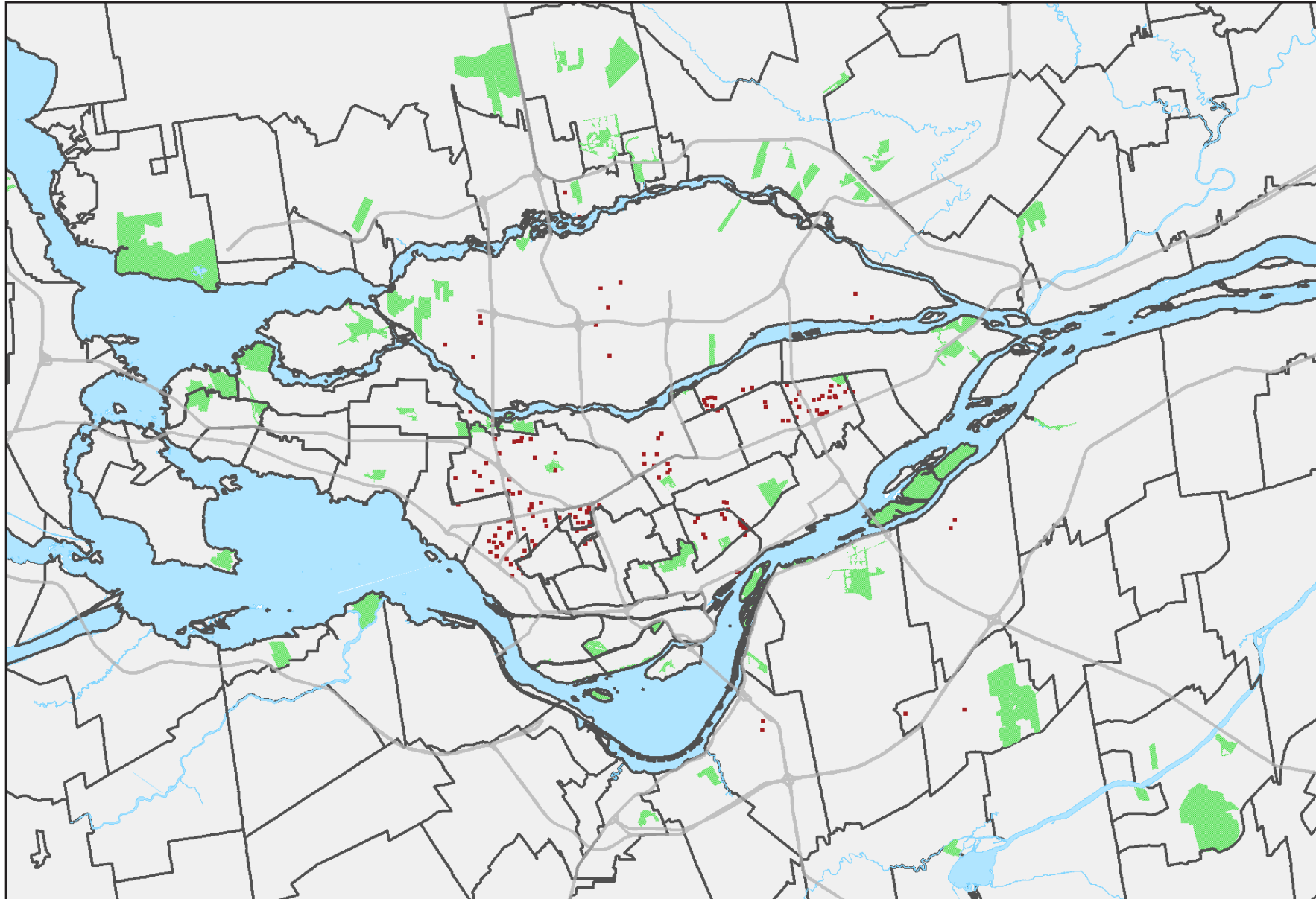


FABRICATION DE PRODUITS EN CUIR ET DE PRODUITS ANALOGUES

LOCALISATION DES EMPLOIS SUR LE TERRITOIRE, 2016



Emploi total par territoire en 2016

	Emploi total	Part dans la RMR (%)
RMR de Montréal	880	100,0
Agglomération de Montréal	775	88,1
Ville de Montréal	685	77,8
Ahuntsic-Cartierville	30	3,4
Anjou	125	14,2
Côte-des-Neiges–Notre-Dame-de-Grâce	0	0,0
Lachine	105	11,9
LaSalle	0	0,0
Le Plateau-Mont-Royal	115	13,1
Le Sud-Ouest	0	0,0
L'Île-Bizard–Sainte-Geneviève	0	0,0
Mercier–Hochelaga-Maisonneuve	0	0,0
Montréal-Nord	60	6,8
Outremont	0	0,0
Pierrefonds-Roxboro	10	1,1
Rivière-des-Prairies–Pointe-aux-Trembles	0	0,0
Rosemont–La Petite-Patrie	15	1,7
Saint-Laurent	175	19,9
Saint-Léonard	20	2,3
Verdun	0	0,0
Ville-Marie	10	1,1
Villeray–Saint-Michel–Parc-Extension	20	2,3
Villes liées	90	10,2
Couronne Nord (excluant Laval)	20	2,3
Couronne Sud (excluant Longueuil)	0	0,0
Laval	55	6,3
Agglomération de Longueuil	30	3,4

Source : Statistique Canada, Recensement de 2016, produit personnalisé sur le lieu de travail

- 1 point = 5 emplois
- Limite d'arrondissements et de villes
- Grands axes routiers
- Espaces verts