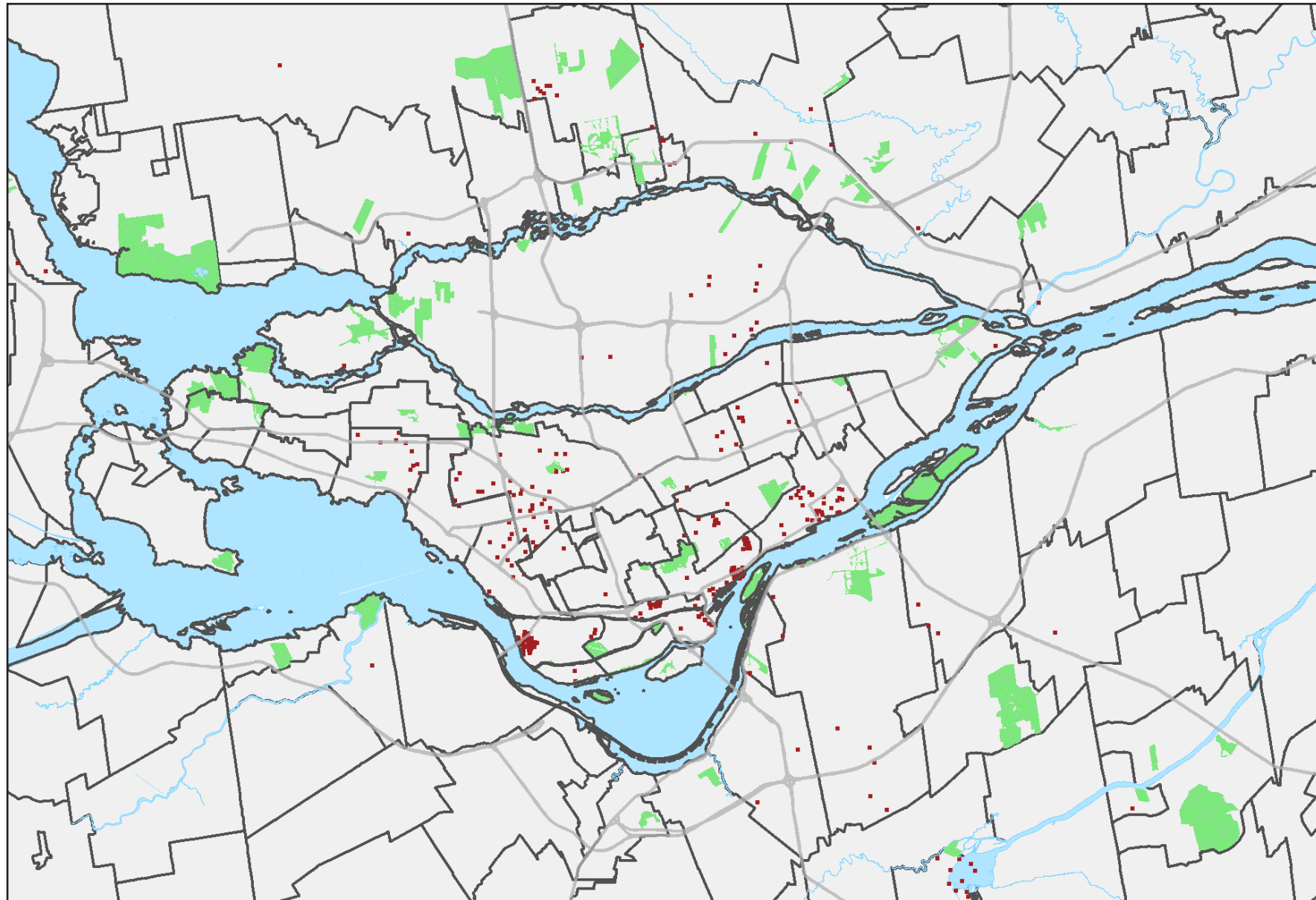


FABRICATION DE BOISSONS ET DE PRODUITS DE TABAC

LOCALISATION DES EMPLOIS SUR LE TERRITOIRE, 2016



Emploi total par territoire en 2016

| | Emploi total | Part dans la RMR (%) |
|--|--------------|----------------------|
| RMR de Montréal | 4 080 | 100,0 |
| Agglomération de Montréal | 3 260 | 79,9 |
| Ville de Montréal | 3 125 | 76,6 |
| Ahuntsic-Cartierville | 10 | 0,2 |
| Anjou | 30 | 0,7 |
| Côte-des-Neiges–Notre-Dame-de-Grâce | 20 | 0,5 |
| Lachine | 130 | 3,2 |
| LaSalle | 580 | 14,2 |
| Le Plateau-Mont-Royal | 120 | 2,9 |
| Le Sud-Ouest | 335 | 8,2 |
| L'Île-Bizard–Sainte-Geneviève | 10 | 0,2 |
| Mercier–Hochelaga-Maisonneuve | 330 | 8,1 |
| Montréal-Nord | 10 | 0,2 |
| Outremont | 10 | 0,2 |
| Pierrefonds-Roxboro | 0 | 0,0 |
| Rivière-des-Prairies–Pointe-aux-Trembles | 10 | 0,2 |
| Rosemont–La Petite-Patrie | 30 | 0,7 |
| Saint-Laurent | 380 | 9,3 |
| Saint-Léonard | 55 | 1,3 |
| Verdun | 0 | 0,0 |
| Ville-Marie | 990 | 24,3 |
| Villeray–Saint-Michel–Parc-Extension | 75 | 1,8 |
| Villes liées | 135 | 3,3 |
| Couronne Nord (excluant Laval) | 350 | 8,6 |
| Couronne Sud (excluant Longueuil) | 195 | 4,8 |
| Laval | 125 | 3,1 |
| Agglomération de Longueuil | 150 | 3,7 |

Source : Statistique Canada, Recensement de 2016, produit personnalisé sur le lieu de travail

- 1 point = 10 emplois
- Limite d'arrondissements et de villes
- Grands axes routiers
- Espaces verts