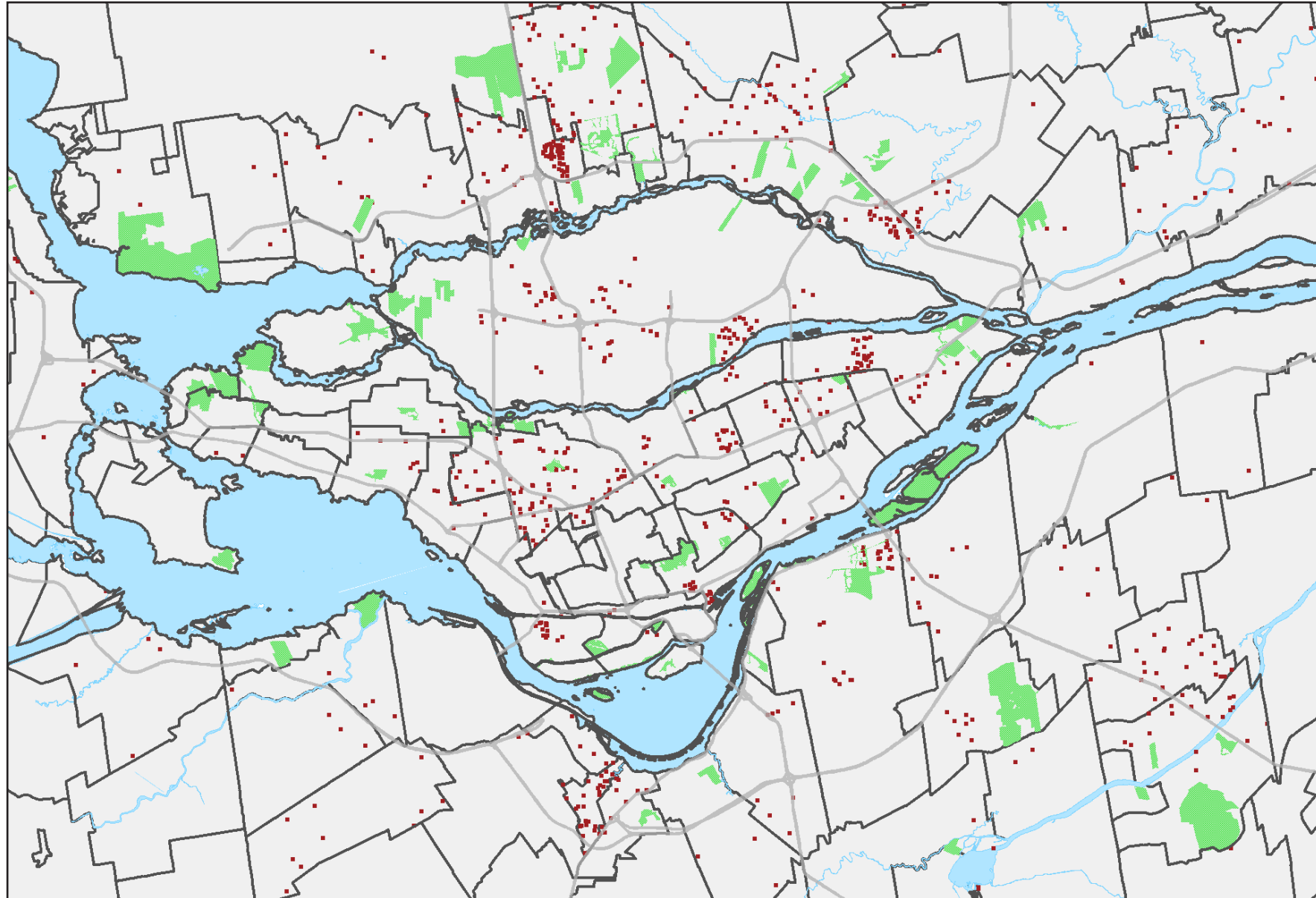


FABRICATION DE PRODUITS EN BOIS

LOCALISATION DES EMPLOIS SUR LE TERRITOIRE, 2016



Emploi total par territoire en 2016

	Emploi total	Part dans la RMR (%)
RMR de Montréal	4 870	100,0
Agglomération de Montréal	1 225	25,2
Ville de Montréal	1 100	22,6
Ahuntsic-Cartierville	40	0,8
Anjou	40	0,8
Côte-des-Neiges–Notre-Dame-de-Grâce	0	0,0
Lachine	10	0,2
LaSalle	70	1,4
Le Plateau-Mont-Royal	40	0,8
Le Sud-Ouest	15	0,3
L'Île-Bizard–Sainte-Geneviève	0	0,0
Mercier–Hochelaga-Maisonneuve	30	0,6
Montréal-Nord	30	0,6
Outremont	0	0,0
Pierrefonds-Roxboro	0	0,0
Rivière-des-Prairies–Pointe-aux-Trembles	205	4,2
Rosemont–La Petite-Patrie	20	0,4
Saint-Laurent	375	7,7
Saint-Léonard	40	0,8
Verdun	15	0,3
Ville-Marie	95	2,0
Villeray–Saint-Michel–Parc-Extension	75	1,5
Villes liées	125	2,6
Couronne Nord (excluant Laval)	1 790	36,8
Couronne Sud (excluant Longueuil)	1 185	24,3
Laval	380	7,8
Agglomération de Longueuil	290	6,0

Source : Statistique Canada, Recensement de 2016, produit personnalisé sur le lieu de travail

- 1 point = 5 emplois
- Limite d'arrondissements et de villes
- Grands axes routiers
- Espaces verts