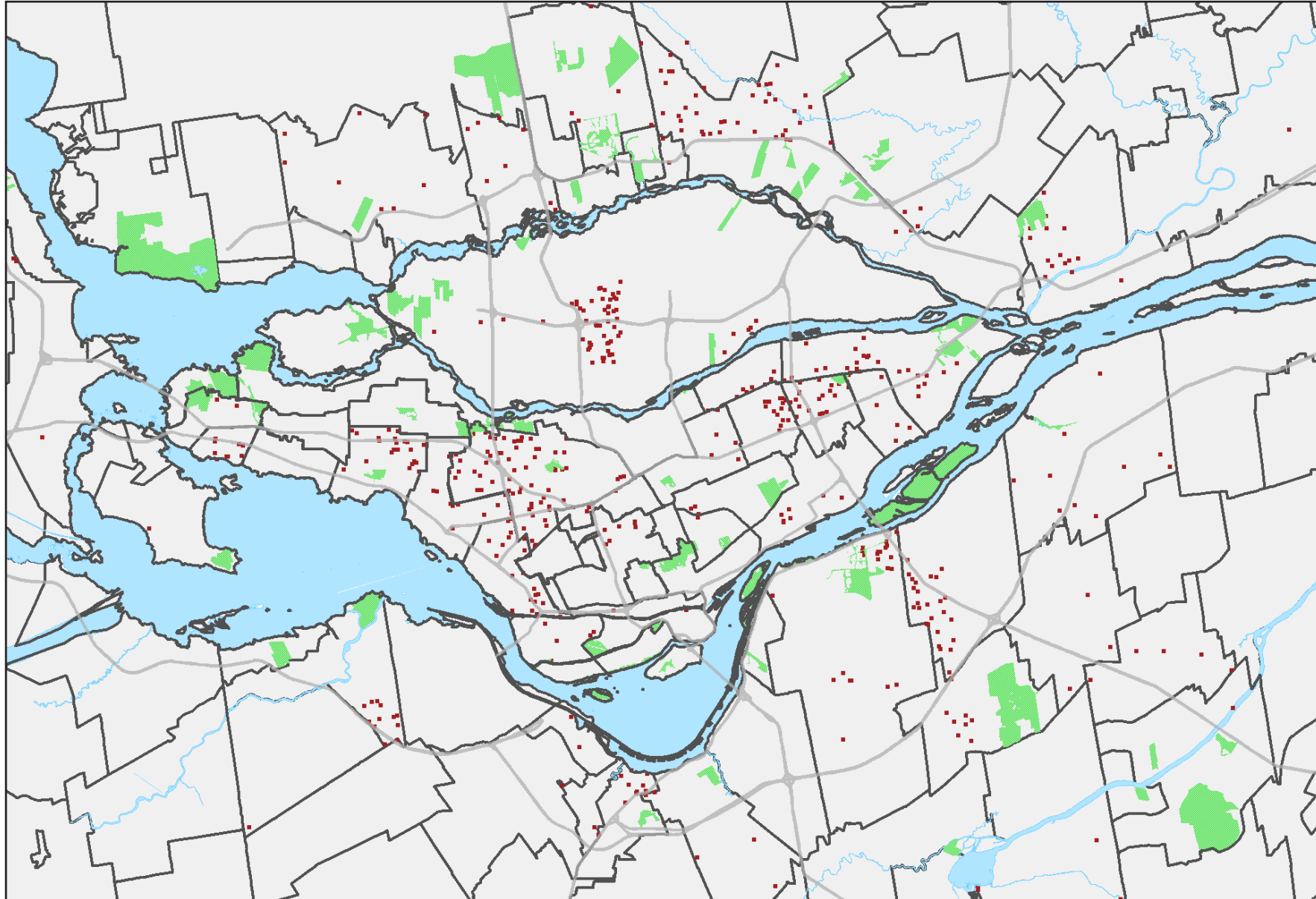


FABRICATION DE PRODUITS MÉTALLIQUES

LOCALISATION DES EMPLOIS SUR LE TERRITOIRE, 2016



Emploi total par territoire en 2016

	Emploi total	Part dans la RMR (%)
RMR de Montréal	16 540	100,0
Agglomération de Montréal	7 250	43,8
Ville de Montréal	5 635	34,1
Ahuntsic-Cartierville	40	0,2
Anjou	440	2,7
Côte-des-Neiges–Notre-Dame-de-Grâce	200	1,2
Lachine	550	3,3
LaSalle	190	1,1
Le Plateau-Mont-Royal	40	0,2
Le Sud-Ouest	170	1,0
L'Île-Bizard–Sainte-Geneviève	0	0,0
Mercier–Hochelaga-Maisonneuve	280	1,7
Montréal-Nord	325	2,0
Outremont	20	0,1
Pierrefonds-Roxboro	30	0,2
Rivière-des-Prairies–Pointe-aux-Trembles	760	4,6
Rosemont–La Petite-Patrie	115	0,7
Saint-Laurent	1 765	10,7
Saint-Léonard	465	2,8
Verdun	50	0,3
Ville-Marie	55	0,3
Villeray–Saint-Michel–Parc-Extension	140	0,8
Villes liées	1 615	9,8
Couronne Nord (excluant Laval)	3 070	18,6
Couronne Sud (excluant Longueuil)	2 865	17,3
Laval	1 605	9,7
Agglomération de Longueuil	1 750	10,6

Source : Statistique Canada, Recensement de 2016, produit personnalisé sur le lieu de travail

- 1 point = 25 emplois
- Limite d'arrondissements et de villes
- Grands axes routiers
- Espaces verts