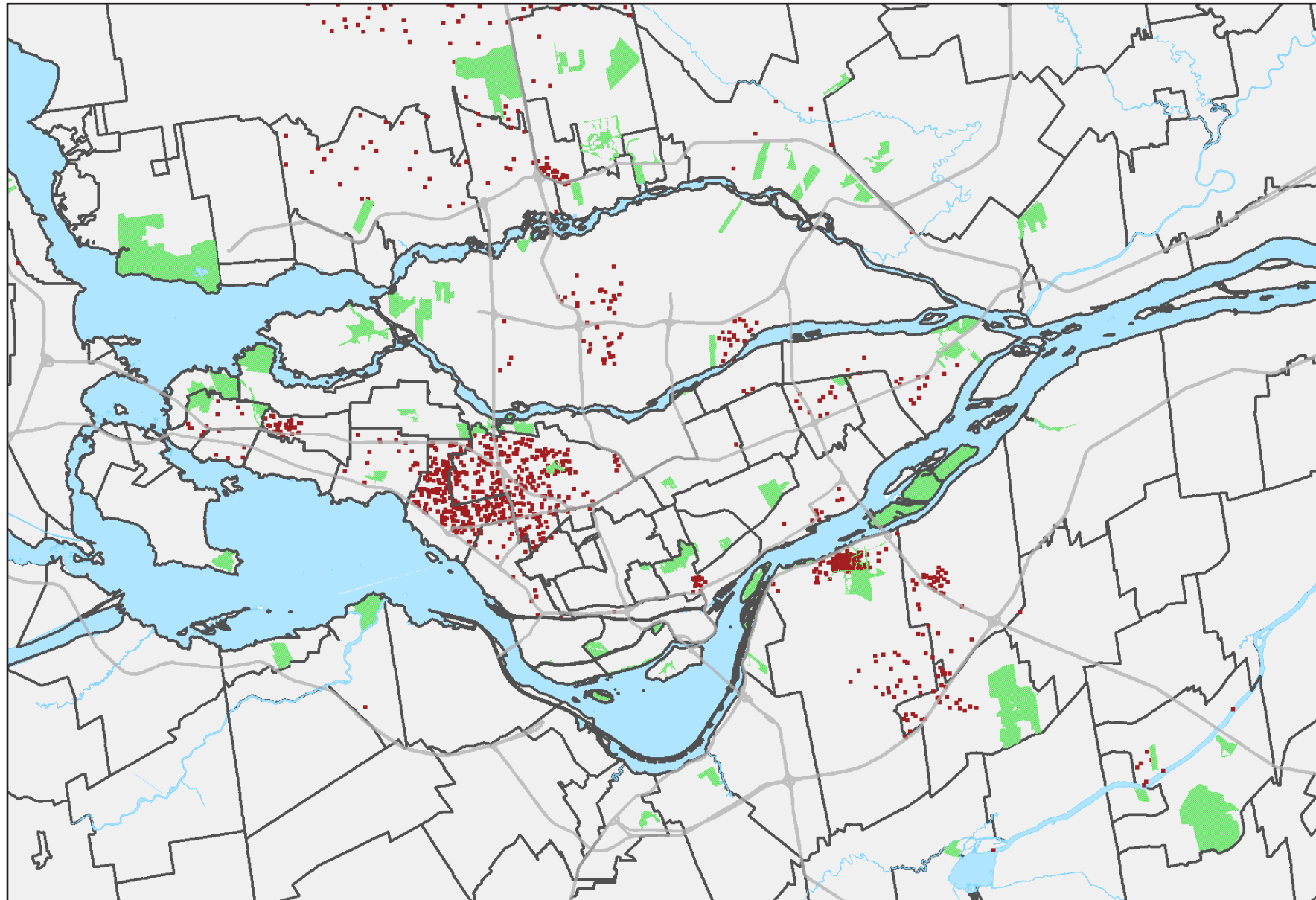


FABRICATION DE MATÉRIEL DE TRANSPORT

LOCALISATION DES EMPLOIS SUR LE TERRITOIRE, 2016



Emploi total par territoire en 2016

	Emploi total	Part dans la RMR (%)
RMR de Montréal	33 905	100,0
Agglomération de Montréal	17 085	50,4
Ville de Montréal	9 320	27,5
Ahuntsic-Cartierville	40	0,1
Anjou	320	0,9
Côte-des-Neiges–Notre-Dame-de-Grâce	90	0,3
Lachine	405	1,2
LaSalle	45	0,1
Le Plateau-Mont-Royal	40	0,1
Le Sud-Ouest	85	0,3
L'Île-Bizard–Sainte-Geneviève	0	0,0
Mercier–Hochelaga-Maisonneuve	275	0,8
Montréal-Nord	155	0,5
Outremont	0	0,0
Pierrefonds-Roxboro	35	0,1
Rivière-des-Prairies–Pointe-aux-Trembles	495	1,5
Rosemont–La Petite-Patrie	50	0,1
Saint-Laurent	6 660	19,6
Saint-Léonard	90	0,3
Verdun	10	0,0
Ville-Marie	445	1,3
Villeray–Saint-Michel–Parc-Extension	80	0,2
Villes liées	7 765	22,9
Couronne Nord (excluant Laval)	7 185	21,2
Couronne Sud (excluant Longueuil)	1 120	3,3
Laval	1 890	5,6
Agglomération de Longueuil	6 625	19,5

Source : Statistique Canada, Recensement de 2016, produit personnalisé sur le lieu de travail

- 1 point = 25 emplois
- Limite d'arrondissements et de villes
- Grands axes routiers
- Espaces verts