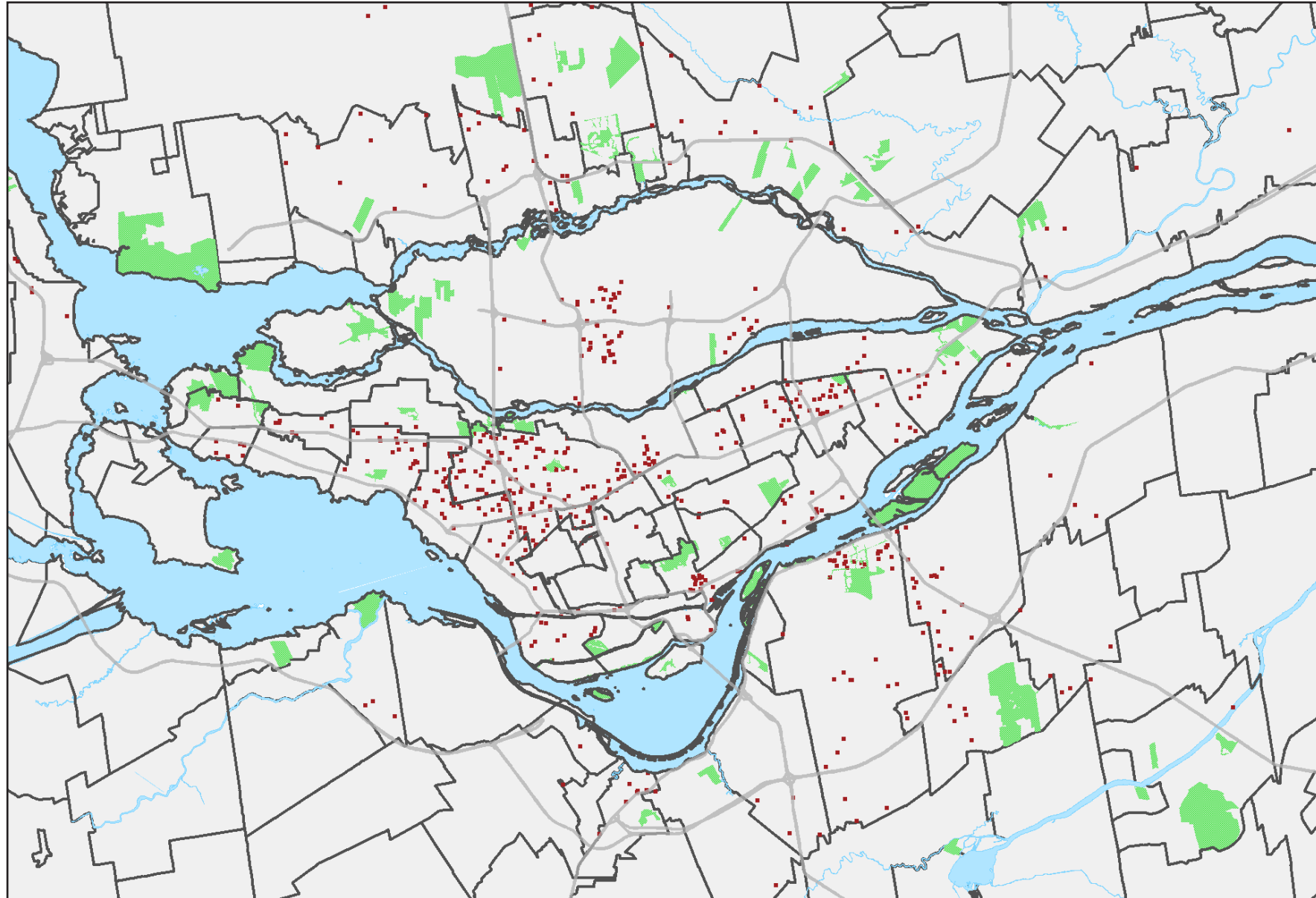


FABRICATION

LOCALISATION DES EMPLOIS SUR LE TERRITOIRE, 2016



Emploi total par territoire en 2016

	Emploi total	Part dans la RMR (%)
RMR de Montréal	203 450	100,0
Agglomération de Montréal	113 215	55,6
Ville de Montréal	87 950	43,2
Ahuntsic-Cartierville	4 725	2,3
Anjou	6 595	3,2
Côte-des-Neiges–Notre-Dame-de-Grâce	3 295	1,6
Lachine	4 490	2,2
LaSalle	3 685	1,8
Le Plateau-Mont-Royal	1 970	1,0
Le Sud-Ouest	3 050	1,5
L'Île-Bizard–Sainte-Geneviève	140	0,1
Mercier–Hochelaga-Maisonneuve	4 610	2,3
Montréal-Nord	2 610	1,3
Outremont	210	0,1
Pierrefonds-Roxboro	310	0,2
Rivière-des-Prairies–Pointe-aux-Trembles	5 505	2,7
Rosemont–La Petite-Patrie	2 410	1,2
Saint-Laurent	29 055	14,3
Saint-Léonard	4 090	2,0
Verdun	510	0,3
Ville-Marie	6 525	3,2
Villeray–Saint-Michel–Parc-Extension	4 165	2,0
Villes liées	25 265	12,4
Couronne Nord (excluant Laval)	29 880	14,7
Couronne Sud (excluant Longueuil)	20 595	10,1
Laval	16 060	7,9
Agglomération de Longueuil	23 700	11,6

Source : Statistique Canada, Recensement de 2016, produit personnalisé sur le lieu de travail

- 1 point = 250 emplois
- Limite d'arrondissements et de villes
- Grands axes routiers
- Espaces verts