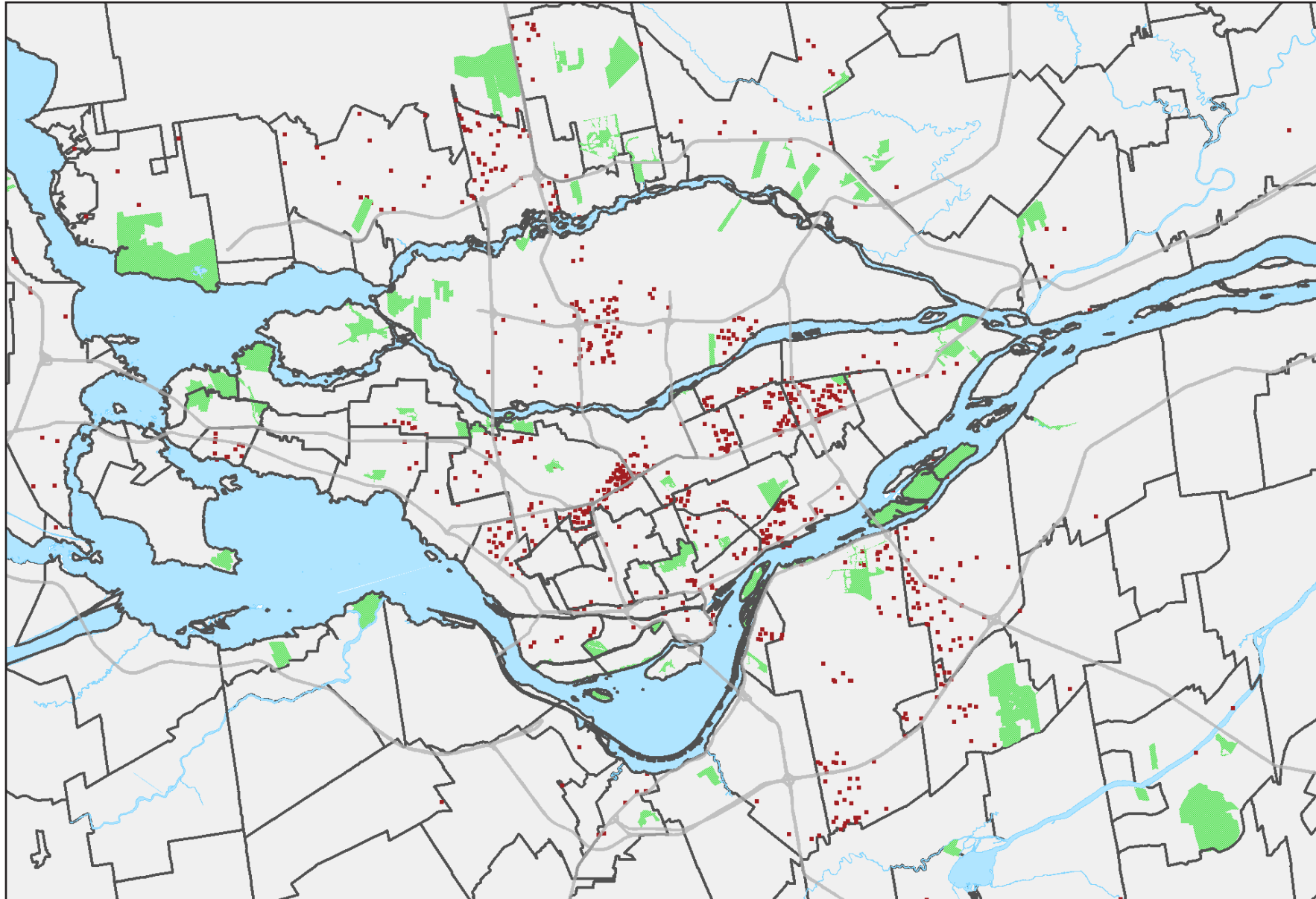


FABRICATION D'ALIMENTS

LOCALISATION DES EMPLOIS SUR LE TERRITOIRE, 2016



Emploi total par territoire en 2016

	Emploi total	Part dans la RMR (%)
RMR de Montréal	26 240	100,0
Agglomération de Montréal	14 035	53,5
Ville de Montréal	12 335	47,0
Ahuntsic-Cartierville	540	2,1
Anjou	1 370	5,2
Côte-des-Neiges–Notre-Dame-de-Grâce	590	2,2
Lachine	615	2,3
LaSalle	285	1,1
Le Plateau-Mont-Royal	465	1,8
Le Sud-Ouest	385	1,5
L'Île-Bizard–Sainte-Geneviève	10	0,0
Mercier–Hochelaga-Maisonneuve	1 440	5,5
Montréal-Nord	620	2,4
Outremont	30	0,1
Pierrefonds-Roxboro	40	0,2
Rivière-des-Prairies–Pointe-aux-Trembles	445	1,7
Rosemont–La Petite-Patrie	590	2,2
Saint-Laurent	2 270	8,7
Saint-Léonard	915	3,5
Verdun	40	0,2
Ville-Marie	690	2,6
Villeray–Saint-Michel–Parc-Extension	995	3,8
Villes liées	1 700	6,5
Couronne Nord (excluant Laval)	3 645	13,9
Couronne Sud (excluant Longueuil)	1 800	6,9
Laval	2 680	10,2
Agglomération de Longueuil	4 080	15,5

Source : Statistique Canada, Recensement de 2016, produit personnalisé sur le lieu de travail

- 1 point = 25 emplois
- Limite d'arrondissements et de villes
- Grands axes routiers
- Espaces verts