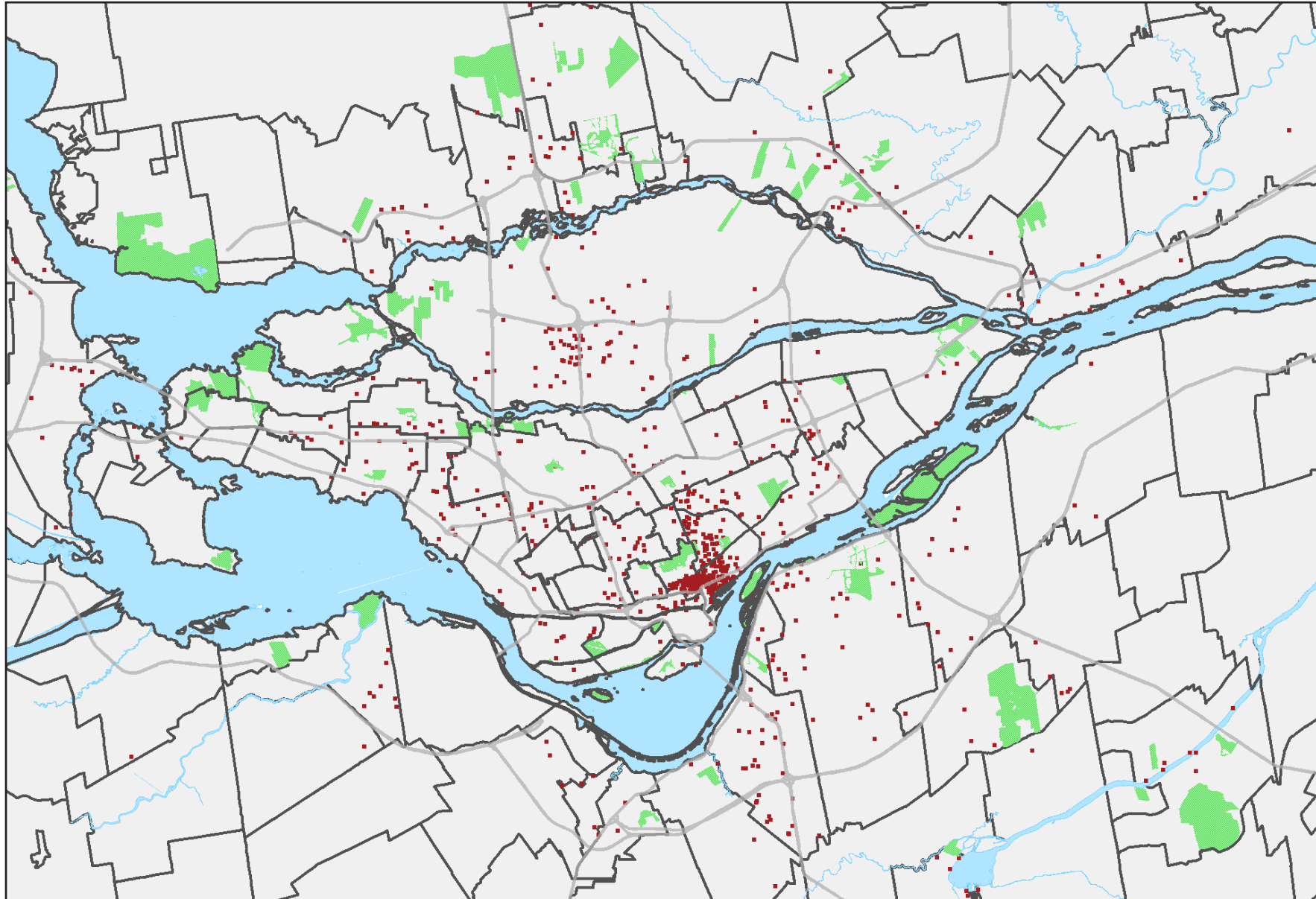


SERVICES D'HÉBERGEMENT ET DE RESTAURATION

LOCALISATION DES EMPLOIS SUR LE TERRITOIRE, 2016



Emploi total par territoire en 2016

	Emploi total	Part dans la RMR (%)
RMR de Montréal	126 405	100,0
Agglomération de Montréal	73 475	58,1
Ville de Montréal	64 675	51,2
Ahuntsic-Cartierville	2 490	2,0
Anjou	1 325	1,0
Côte-des-Neiges–Notre-Dame-de-Grâce	4 410	3,5
Lachine	955	0,8
LaSalle	1 800	1,4
Le Plateau–Mont-Royal	7 645	6,0
Le Sud-Ouest	2 710	2,1
L'Île-Bizard–Sainte-Geneviève	205	0,2
Mercier–Hochelaga–Maisonneuve	3 000	2,4
Montréal-Nord	1 090	0,9
Outremont	595	0,5
Pierrefonds-Roxboro	705	0,6
Rivière-des-Prairies–Pointe-aux-Trembles	1 360	1,1
Rosemont–La Petite-Patrie	3 720	2,9
Saint-Laurent	3 005	2,4
Saint-Léonard	1 765	1,4
Verdun	1 305	1,0
Ville-Marie	23 870	18,9
Villeray–Saint-Michel–Parc-Extension	2 720	2,2
Villes liées	8 800	7,0
Couronne Nord (excluant Laval)	17 445	13,8
Couronne Sud (excluant Longueuil)	13 815	10,9
Laval	10 160	8,0
Agglomération de Longueuil	11 510	9,1

Source : Statistique Canada, Recensement de 2016, produit personnalisé sur le lieu de travail

- 1 point = 100 emplois
- Limite d'arrondissements et de villes
- Grands axes routiers
- Espaces verts