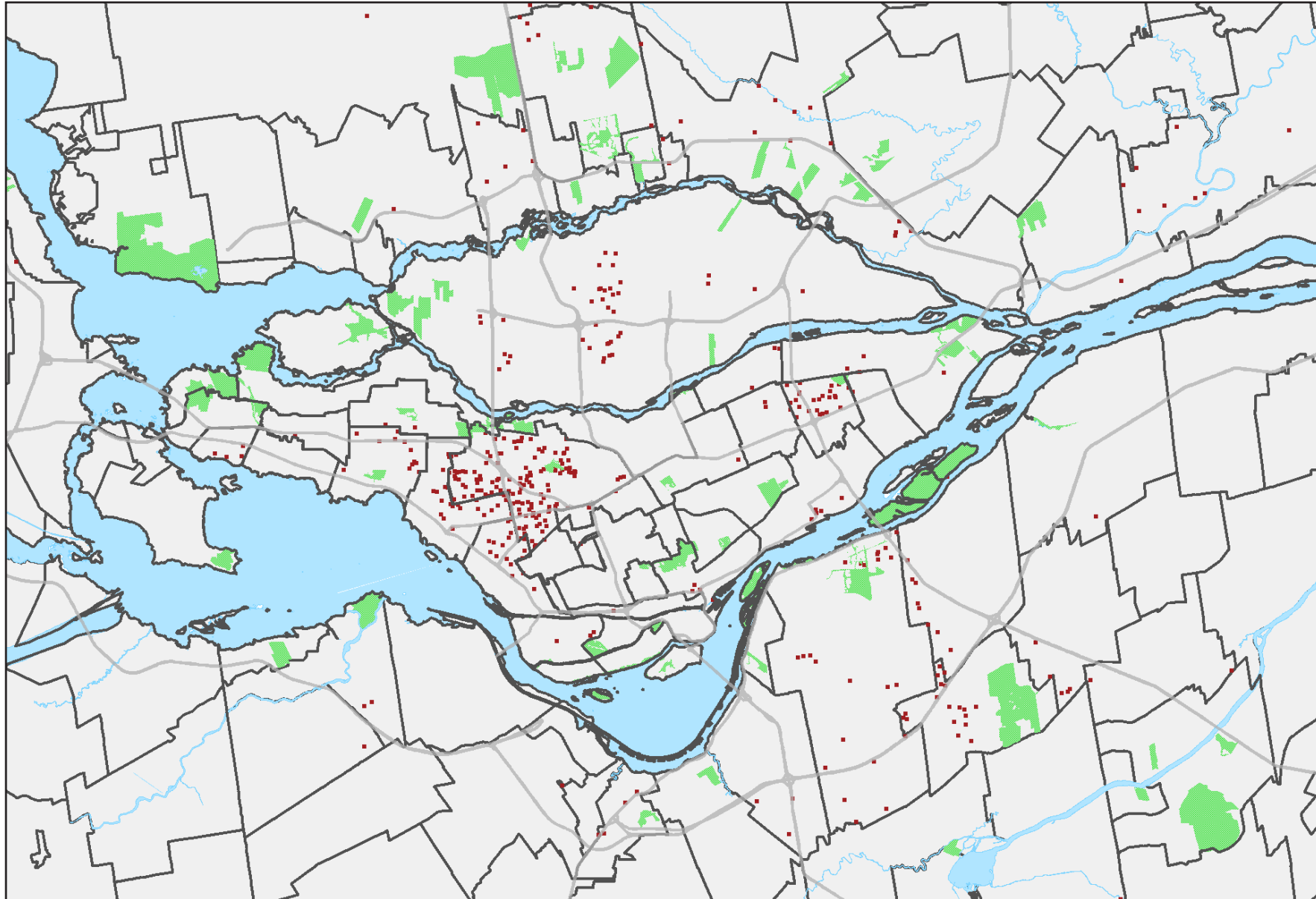


# FABRICATION DE MACHINES

## LOCALISATION DES EMPLOIS SUR LE TERRITOIRE, 2016



### Emploi total par territoire en 2016

	Emploi total	Part dans la RMR (%)
<b>RMR de Montréal</b>	<b>13 110</b>	<b>100,0</b>
Agglomération de Montréal	7 410	56,5
Ville de Montréal	6 040	46,1
Ahuntsic-Cartierville	45	0,3
Anjou	625	4,8
Côte-des-Neiges–Notre-Dame-de-Grâce	110	0,8
Lachine	455	3,5
LaSalle	135	1,0
Le Plateau-Mont-Royal	30	0,2
Le Sud-Ouest	140	1,1
L'Île-Bizard–Sainte-Geneviève	20	0,2
Mercier–Hochelaga-Maisonneuve	180	1,4
Montréal-Nord	100	0,8
Outremont	30	0,2
Pierrefonds-Roxboro	10	0,1
Rivière-des-Prairies–Pointe-aux-Trembles	195	1,5
Rosemont–La Petite-Patrie	40	0,3
Saint-Laurent	3 510	26,8
Saint-Léonard	130	1,0
Verdun	20	0,2
Ville-Marie	170	1,3
Villeray–Saint-Michel–Parc-Extension	95	0,7
Villes liées	1 370	10,5
Couronne Nord (excluant Laval)	1 885	14,4
Couronne Sud (excluant Longueuil)	1 005	7,7
Laval	1 160	8,8
Agglomération de Longueuil	1 650	12,6

Source : Statistique Canada, Recensement de 2016, produit personnalisé sur le lieu de travail

- 1 point = 25 emplois
- Limite d'arrondissements et de villes
- Grands axes routiers
- Espaces verts