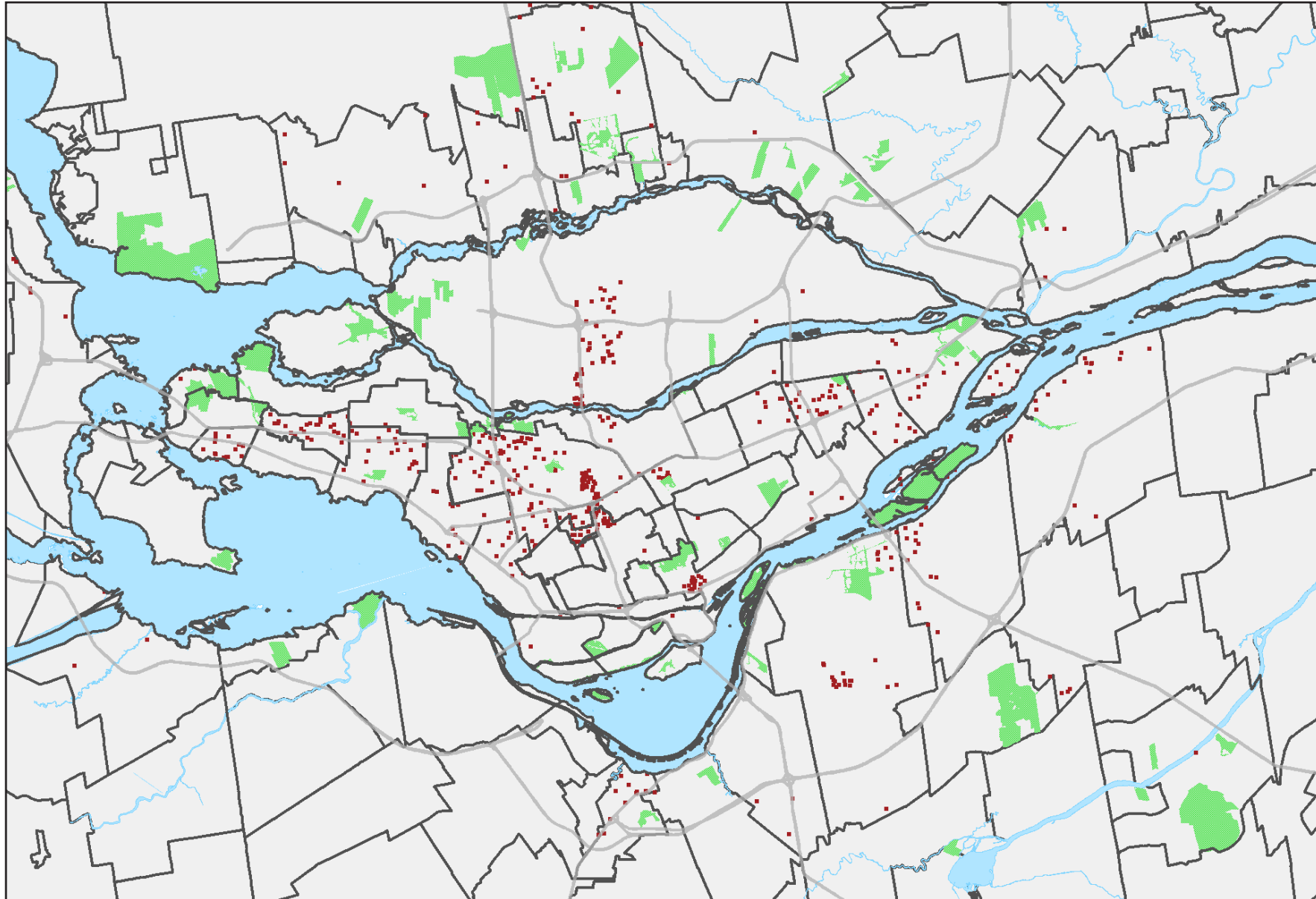


FABRICATION DE PRODUITS CHIMIQUES

LOCALISATION DES EMPLOIS SUR LE TERRITOIRE, 2016



Emploi total par territoire en 2016

	Emploi total	Part dans la RMR (%)
RMR de Montréal	16 075	100,0
Agglomération de Montréal	9 680	60,2
Ville de Montréal	6 845	42,6
Ahuntsic-Cartierville	230	1,4
Anjou	630	3,9
Côte-des-Neiges–Notre-Dame-de-Grâce	980	6,1
Lachine	300	1,9
LaSalle	85	0,5
Le Plateau-Mont-Royal	95	0,6
Le Sud-Ouest	70	0,4
L'Île-Bizard–Sainte-Geneviève	0	0,0
Mercier–Hochelaga-Maisonneuve	130	0,8
Montréal-Nord	55	0,3
Outremont	0	0,0
Pierrefonds-Roxboro	40	0,2
Rivière-des-Prairies–Pointe-aux-Trembles	465	2,9
Rosemont–La Petite-Patrie	50	0,3
Saint-Laurent	2 630	16,4
Saint-Léonard	285	1,8
Verdun	25	0,2
Ville-Marie	520	3,2
Villeray–Saint-Michel–Parc-Extension	255	1,6
Villes liées	2 835	17,6
Couronne Nord (excluant Laval)	1 325	8,2
Couronne Sud (excluant Longueuil)	1 770	11,0
Laval	1 485	9,2
Agglomération de Longueuil	1 815	11,3

Source : Statistique Canada, Recensement de 2016, produit personnalisé sur le lieu de travail

- 1 point = 25 emplois
- Limite d'arrondissements et de villes
- Grands axes routiers
- Espaces verts