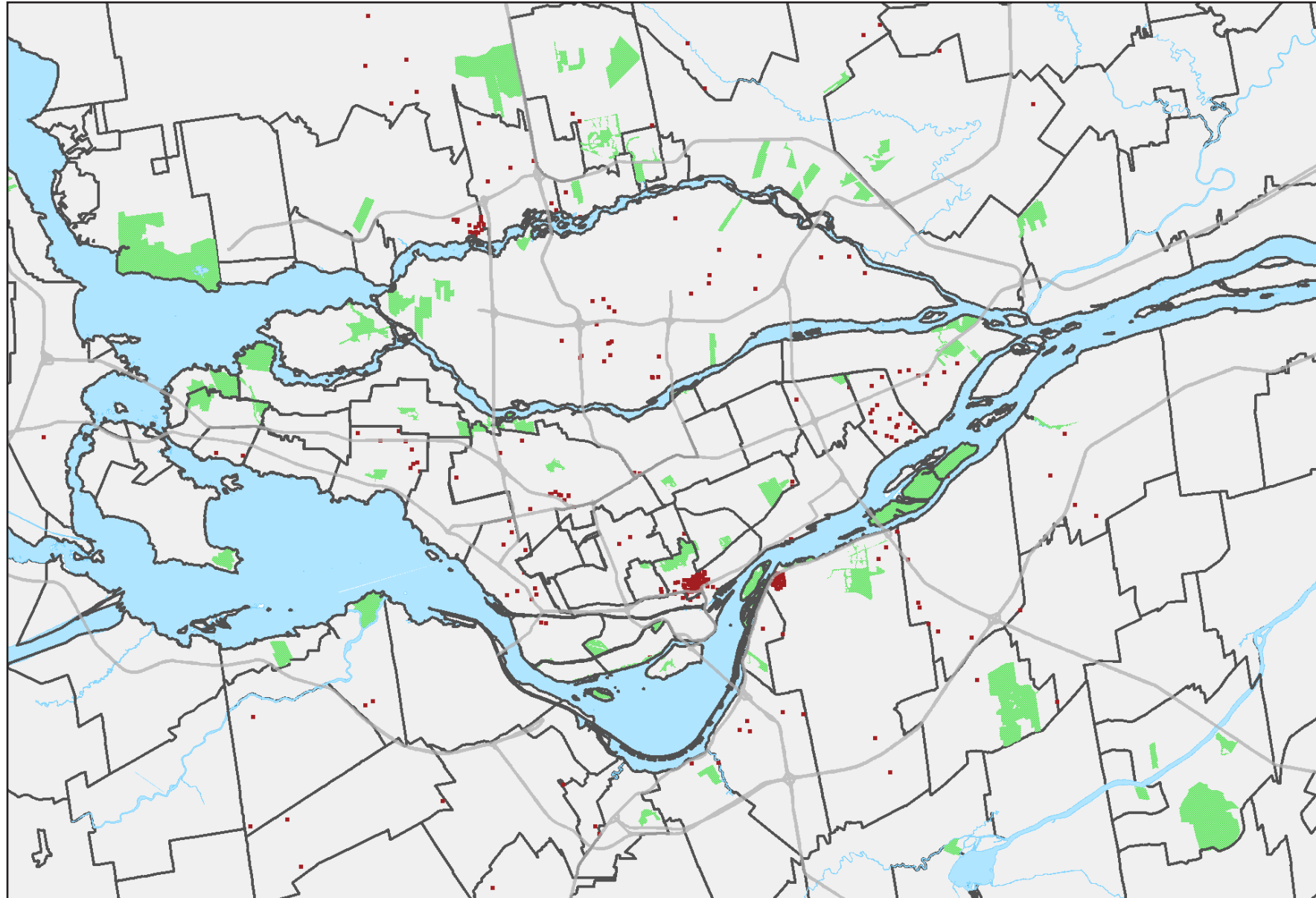


EXTRACTION MINIÈRE, EXPLOITATION EN CARRIÈRE, ET EXTRACTION DE PÉTROLE ET DE GAZ

LOCALISATION DES EMPLOIS SUR LE TERRITOIRE, 2016



Emploi total par territoire en 2016

	Emploi total	Part dans la RMR (%)
RMR de Montréal	1 850	100,0
Agglomération de Montréal	805	43,5
Ville de Montréal	650	35,1
Ahuntsic-Cartierville	10	0,5
Anjou	10	0,5
Côte-des-Neiges-Notre-Dame-de-Grâce	10	0,5
Lachine	50	2,7
LaSalle	10	0,5
Le Plateau-Mont-Royal	0	0,0
Le Sud-Ouest	10	0,5
L'Île-Bizard-Sainte-Geneviève	0	0,0
Mercier-Hochelaga-Maisonneuve	10	0,5
Montréal-Nord	0	0,0
Outremont	10	0,5
Pierrefonds-Roxboro	0	0,0
Rivière-des-Prairies-Pointe-aux-Trembles	35	1,9
Rosemont-La Petite-Patrie	10	0,5
Saint-Laurent	65	3,5
Saint-Léonard	0	0,0
Verdun	10	0,5
Ville-Marie	410	22,2
Villeray-Saint-Michel-Parc-Extension	0	0,0
Villes liées	155	8,4
Couronne Nord (excluant Laval)	325	17,6
Couronne Sud (excluant Longueuil)	285	15,4
Laval	135	7,3
Agglomération de Longueuil	300	16,2

Source : Statistique Canada, Recensement de 2016, produit personnalisé sur le lieu de travail

- 1 point = 5 emplois
- Limite d'arrondissements et de villes
- Grands axes routiers
- Espaces verts