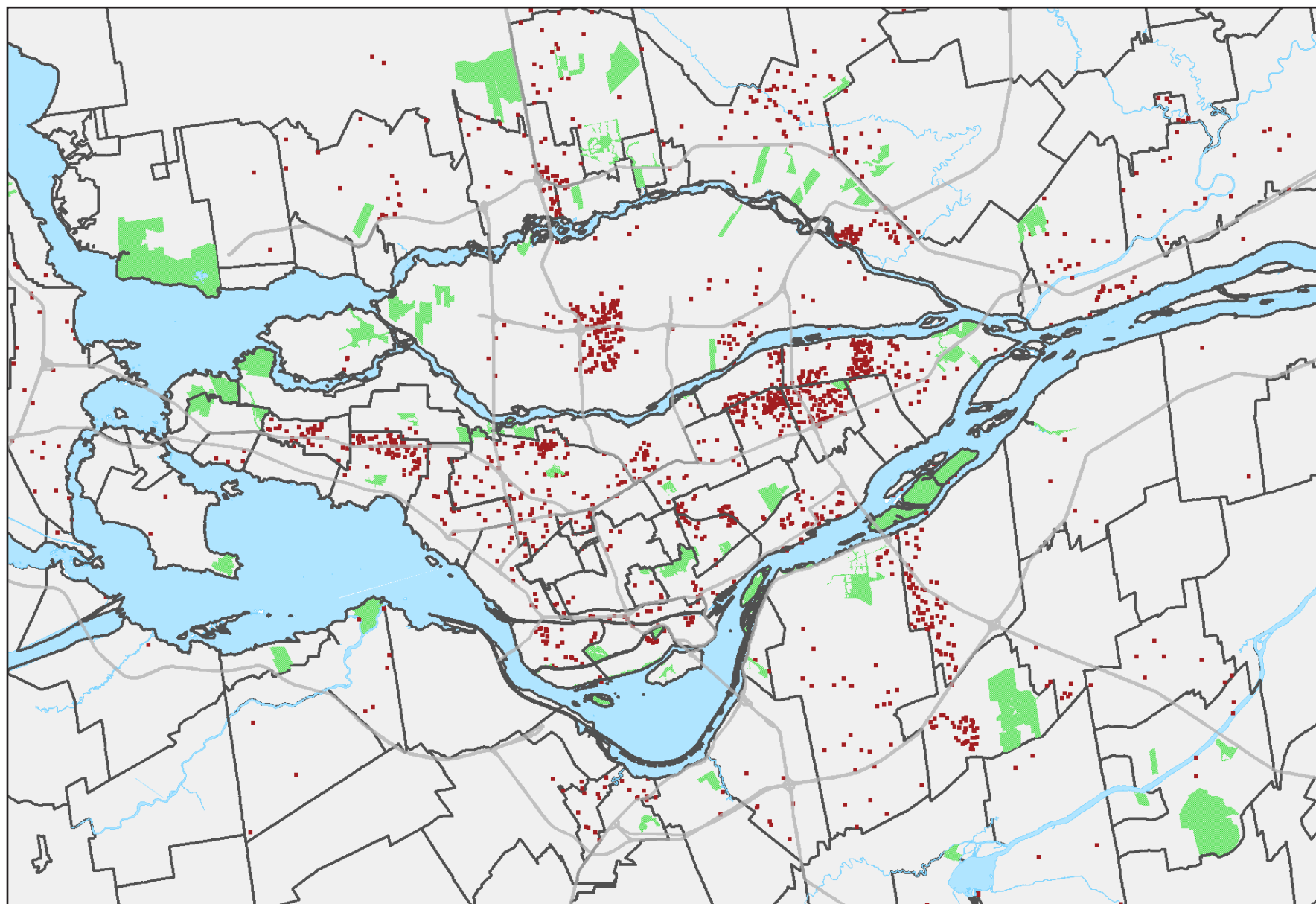


FABRICATION DE MEUBLES ET DE PRODUITS CONNEXES

LOCALISATION DES EMPLOIS SUR LE TERRITOIRE, 2016



Emploi total par territoire en 2016

	Emploi total	Part dans la RMR (%)
RMR de Montréal	9 190	100,0
Agglomération de Montréal	4 345	47,3
Ville de Montréal	3 535	38,5
Ahuntsic-Cartierville	135	1,5
Anjou	400	4,4
Côte-des-Neiges–Notre-Dame-de-Grâce	40	0,4
Lachine	70	0,8
LaSalle	140	1,5
Le Plateau–Mont-Royal	110	1,2
Le Sud-Ouest	110	1,2
L'Île-Bizard–Sainte-Geneviève	15	0,2
Mercier–Hochelaga–Maisonneuve	195	2,1
Montréal-Nord	240	2,6
Outremont	10	0,1
Pierrefonds-Roxboro	0	0,0
Rivière-des-Prairies–Pointe-aux-Trembles	760	8,3
Rosemont–La Petite-Patrie	185	2,0
Saint-Laurent	530	5,8
Saint-Léonard	415	4,5
Verdun	55	0,6
Ville-Marie	55	0,6
Villeray–Saint-Michel–Parc-Extension	70	0,8
Villes liées	810	8,8
Couronne Nord (excluant Laval)	2 185	23,8
Couronne Sud (excluant Longueuil)	970	10,6
Laval	830	9,0
Agglomération de Longueuil	860	9,4

Source : Statistique Canada, Recensement de 2016, produit personnalisé sur le lieu de travail

- 1 point = 5 emplois
- Limite d'arrondissements et de villes
- Grands axes routiers
- Espaces verts