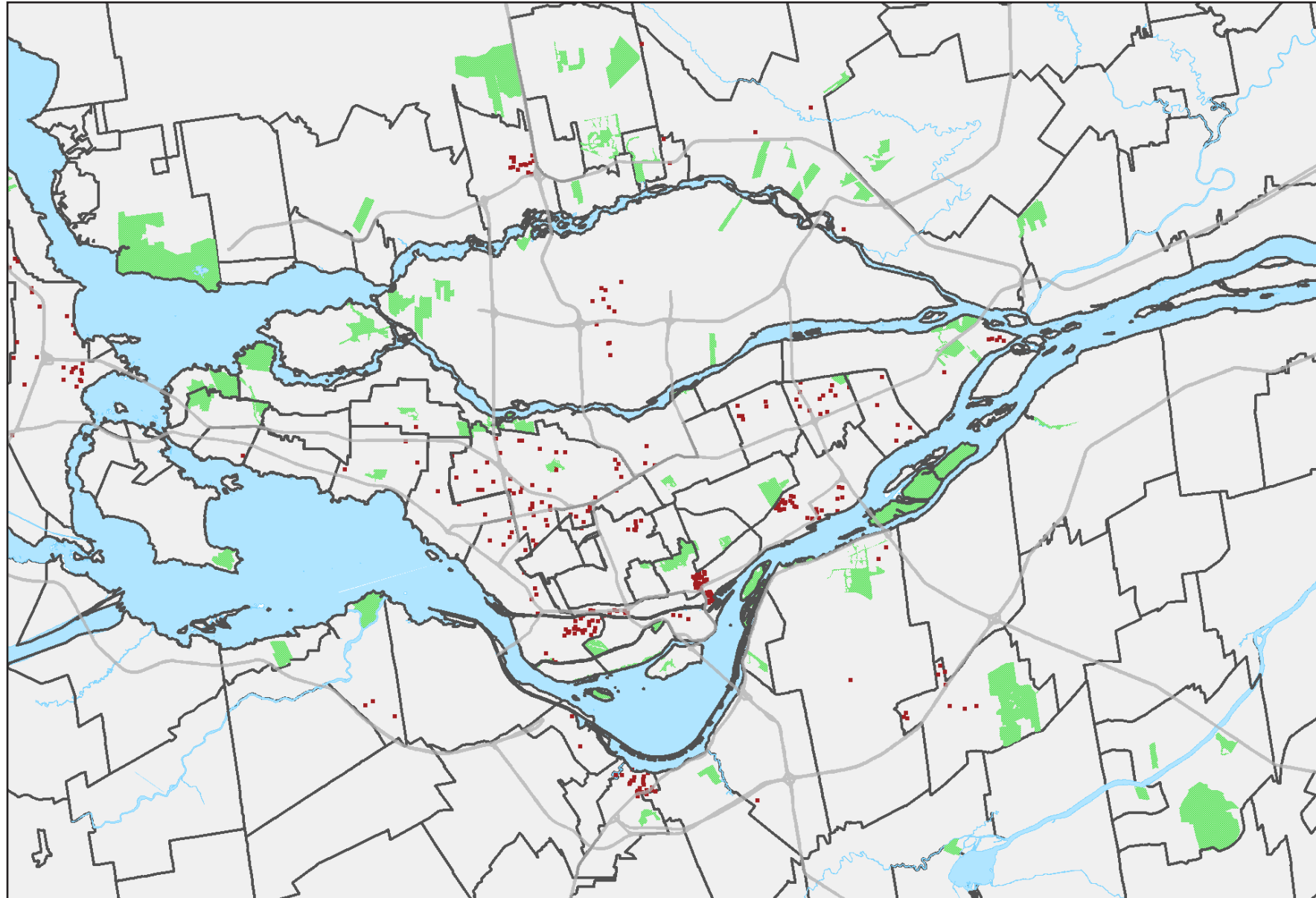


FABRICATION DU PAPIER

LOCALISATION DES EMPLOIS SUR LE TERRITOIRE, 2016



Emploi total par territoire en 2016

	Emploi total	Part dans la RMR (%)
RMR de Montréal	6 245	100,0
Agglomération de Montréal	3 935	63,0
Ville de Montréal	3 520	56,4
Ahuntsic-Cartierville	75	1,2
Anjou	190	3,0
Côte-des-Neiges–Notre-Dame-de-Grâce	140	2,2
Lachine	190	3,0
LaSalle	420	6,7
Le Plateau-Mont-Royal	20	0,3
Le Sud-Ouest	275	4,4
L'Île-Bizard–Sainte-Geneviève	0	0,0
Mercier–Hochelaga-Maisonneuve	455	7,3
Montréal-Nord	10	0,2
Outremont	0	0,0
Pierrefonds-Roxboro	10	0,2
Rivière-des-Prairies–Pointe-aux-Trembles	145	2,3
Rosemont–La Petite-Patrie	0	0,0
Saint-Laurent	675	10,8
Saint-Léonard	120	1,9
Verdun	0	0,0
Ville-Marie	775	12,4
Villeray–Saint-Michel–Parc-Extension	20	0,3
Villes liées	415	6,6
Couronne Nord (excluant Laval)	745	11,9
Couronne Sud (excluant Longueuil)	1 080	17,3
Laval	200	3,2
Agglomération de Longueuil	285	4,6

Source : Statistique Canada, Recensement de 2016, produit personnalisé sur le lieu de travail

- 1 point = 15 emplois
- Limite d'arrondissements et de villes
- Grands axes routiers
- Espaces verts