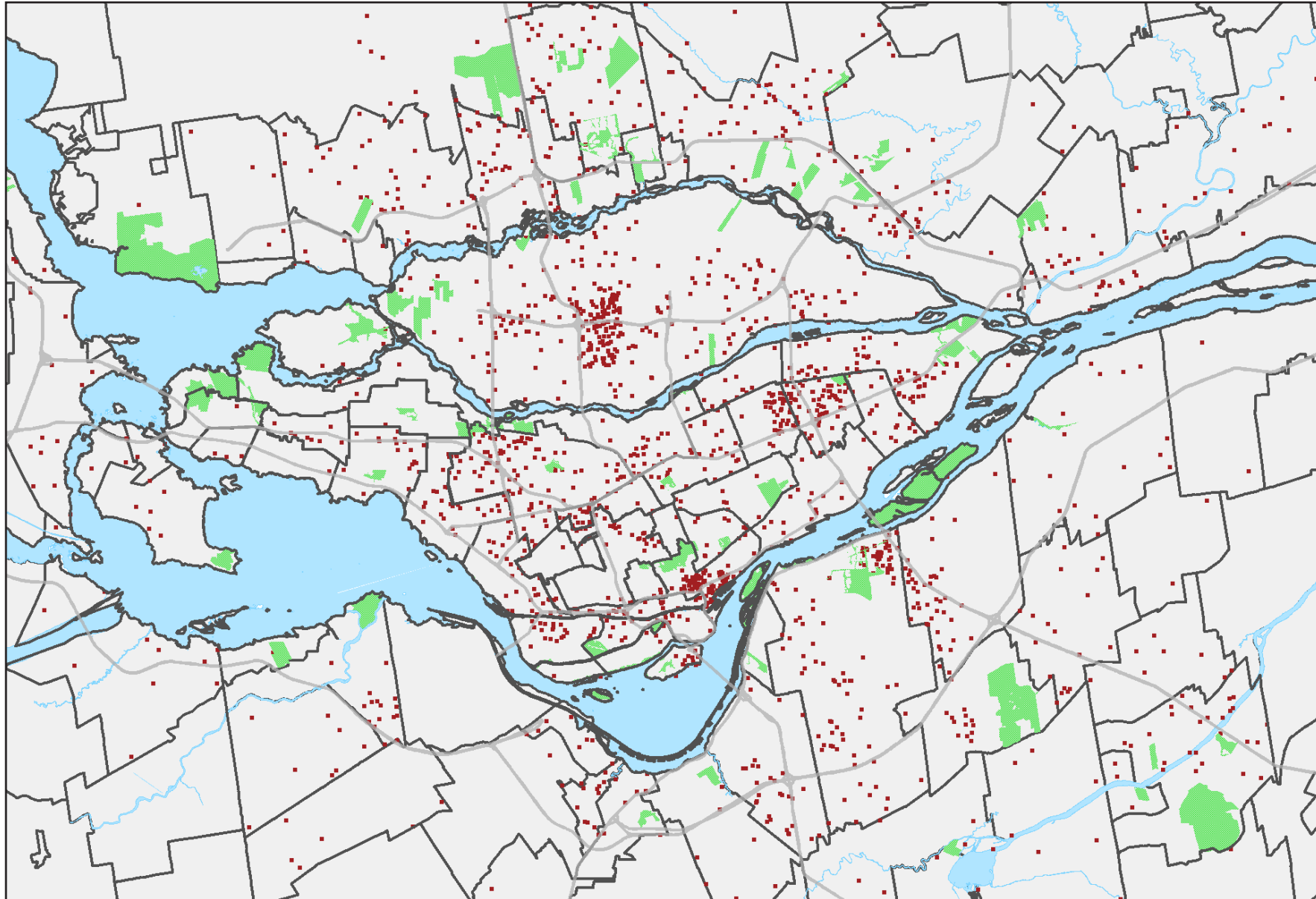


CONSTRUCTION

LOCALISATION DES EMPLOIS SUR LE TERRITOIRE, 2016



Emploi total par territoire en 2016

	Emploi total	Part dans la RMR (%)
RMR de Montréal	56 110	100,0
Agglomération de Montréal	23 290	41,5
Ville de Montréal	20 065	35,8
Ahuntsic-Cartierville	920	1,6
Anjou	1 570	2,8
Côte-des-Neiges–Notre-Dame-de-Grâce	1 225	2,2
Lachine	990	1,8
LaSalle	820	1,5
Le Plateau–Mont-Royal	635	1,1
Le Sud-Ouest	1 385	2,5
L'Île-Bizard–Sainte-Geneviève	195	0,3
Mercier–Hochelaga–Maisonneuve	880	1,6
Montréal-Nord	565	1,0
Outremont	80	0,1
Pierrefonds-Roxboro	175	0,3
Rivière-des-Prairies–Pointe-aux-Trembles	1 890	3,4
Rosemont–La Petite-Patrie	590	1,1
Saint-Laurent	2 535	4,5
Saint-Léonard	1 245	2,2
Verdun	580	1,0
Ville-Marie	2 840	5,1
Villeray–Saint-Michel–Parc-Extension	945	1,7
Villes liées	3 225	5,7
Couronne Nord (excluant Laval)	11 095	19,8
Couronne Sud (excluant Longueuil)	8 020	14,3
Laval	7 975	14,2
Agglomération de Longueuil	5 730	10,2

Source : Statistique Canada, Recensement de 2016, produit personnalisé sur le lieu de travail

- 1 point = 25 emplois
- Limite d'arrondissements et de villes
- Grands axes routiers
- Espaces verts