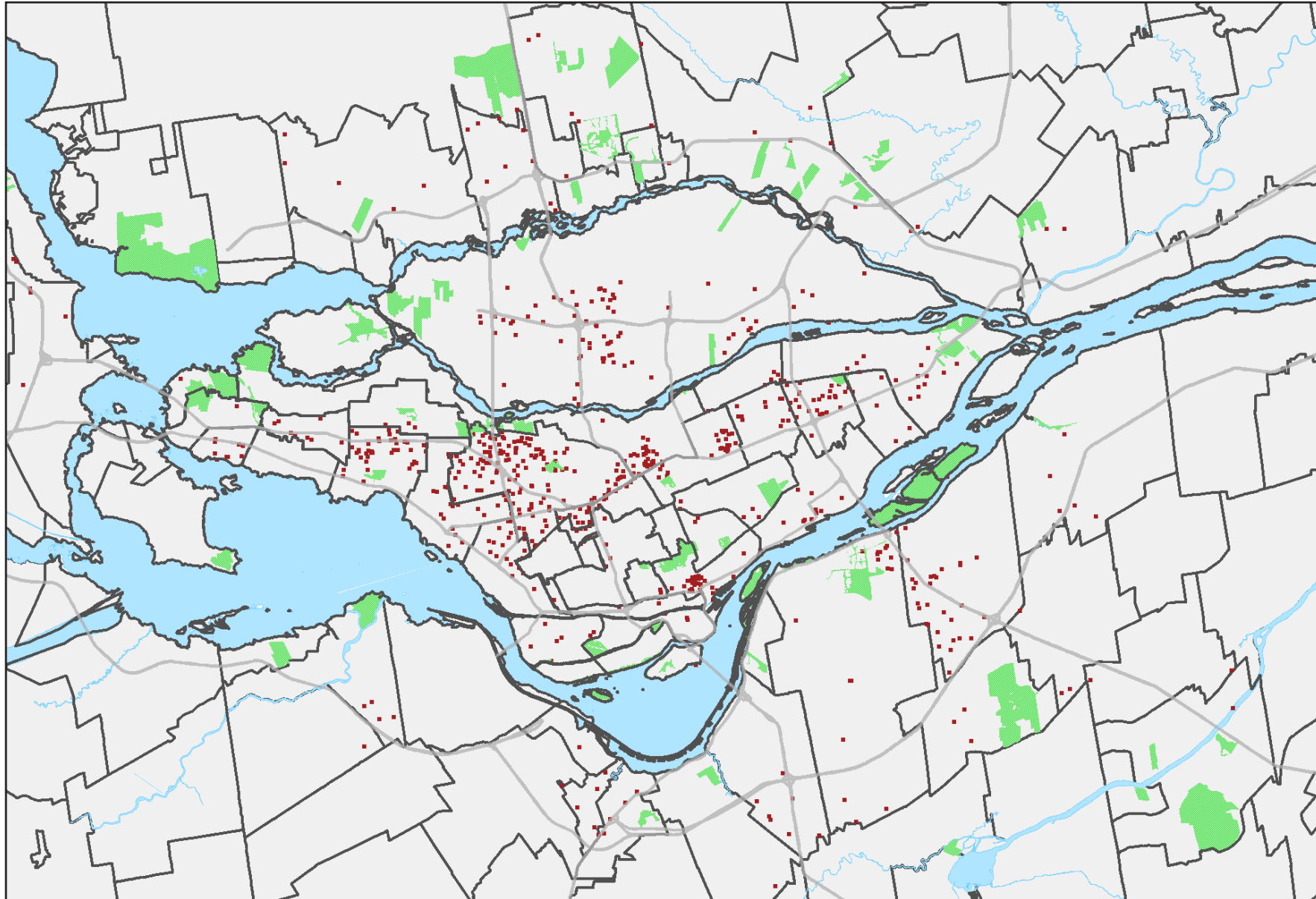


# COMMERCE DE GROS

## LOCALISATION DES EMPLOIS SUR LE TERRITOIRE, 2016



### Emploi total par territoire en 2016

	Emploi total	Part dans la RMR (%)
<b>RMR de Montréal</b>	<b>91 200</b>	<b>100,0</b>
Agglomération de Montréal	57 355	62,9
Ville de Montréal	44 185	48,4
Ahuntsic-Cartierville	3 760	4,1
Anjou	2 745	3,0
Côte-des-Neiges–Notre-Dame-de-Grâce	1 540	1,7
Lachine	2 290	2,5
LaSalle	1 135	1,2
Le Plateau-Mont-Royal	990	1,1
Le Sud-Ouest	1 545	1,7
L'Île-Bizard–Sainte-Geneviève	90	0,1
Mercier–Hochelaga-Maisonneuve	1 580	1,7
Montréal-Nord	1 225	1,3
Outremont	150	0,2
Pierrefonds-Roxboro	315	0,3
Rivière-des-Prairies–Pointe-aux-Trembles	2 190	2,4
Rosemont–La Petite-Patrie	1 045	1,1
Saint-Laurent	14 510	15,9
Saint-Léonard	1 865	2,0
Verdun	355	0,4
Ville-Marie	3 945	4,3
Villeray–Saint-Michel–Parc-Extension	2 910	3,2
Villes liées	13 170	14,4
Couronne Nord (excluant Laval)	7 915	8,7
Couronne Sud (excluant Longueuil)	7 715	8,5
Laval	9 250	10,1
Agglomération de Longueuil	8 965	9,8

Source : Statistique Canada, Recensement de 2016, produit personnalisé sur le lieu de travail

- 1 point = 100 emplois
- Limite d'arrondissements et de villes
- Grands axes routiers
- Espaces verts