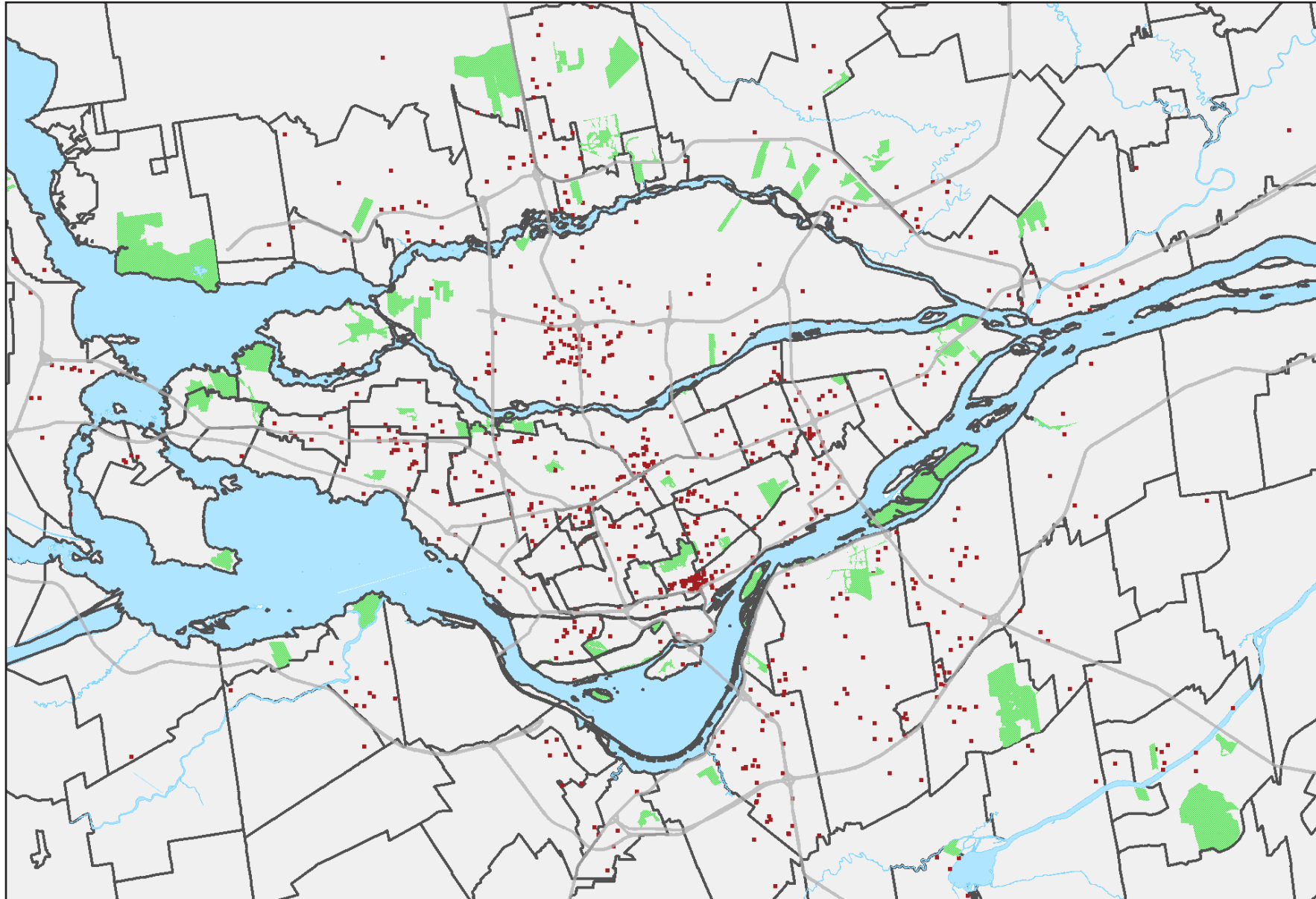


# COMMERCE DE DÉTAIL

## LOCALISATION DES EMPLOIS SUR LE TERRITOIRE, 2016



### Emploi total par territoire en 2016

	Emploi total	Part dans la RMR (%)
<b>RMR de Montréal</b>	<b>242 455</b>	<b>100,0</b>
Agglomération de Montréal	116 865	48,2
Ville de Montréal	97 570	40,2
Ahuntsic-Cartierville	7 920	3,3
Anjou	5 085	2,1
Côte-des-Neiges–Notre-Dame-de-Grâce	7 045	2,9
Lachine	1 800	0,7
LaSalle	4 405	1,8
Le Plateau–Mont-Royal	7 145	2,9
Le Sud-Ouest	3 250	1,3
L'Île-Bizard–Sainte-Geneviève	365	0,2
Mercier–Hochelaga–Maisonneuve	6 575	2,7
Montréal-Nord	3 735	1,5
Outremont	645	0,3
Pierrefonds-Roxboro	1 660	0,7
Rivière-des-Prairies–Pointe-aux-Trembles	3 660	1,5
Rosemont–La Petite-Patrie	6 175	2,5
Saint-Laurent	10 840	4,5
Saint-Léonard	5 655	2,3
Verdun	2 065	0,9
Ville-Marie	14 570	6,0
Villeray–Saint-Michel–Parc-Extension	4 975	2,1
Villes liées	19 295	8,0
Couronne Nord (excluant Laval)	39 835	16,4
Couronne Sud (excluant Longueuil)	29 370	12,1
Laval	26 485	10,9
Agglomération de Longueuil	29 900	12,3

Source : Statistique Canada, Recensement de 2016, produit personnalisé sur le lieu de travail

- 1 point = 200 emplois
- Limite d'arrondissements et de villes
- Grands axes routiers
- Espaces verts