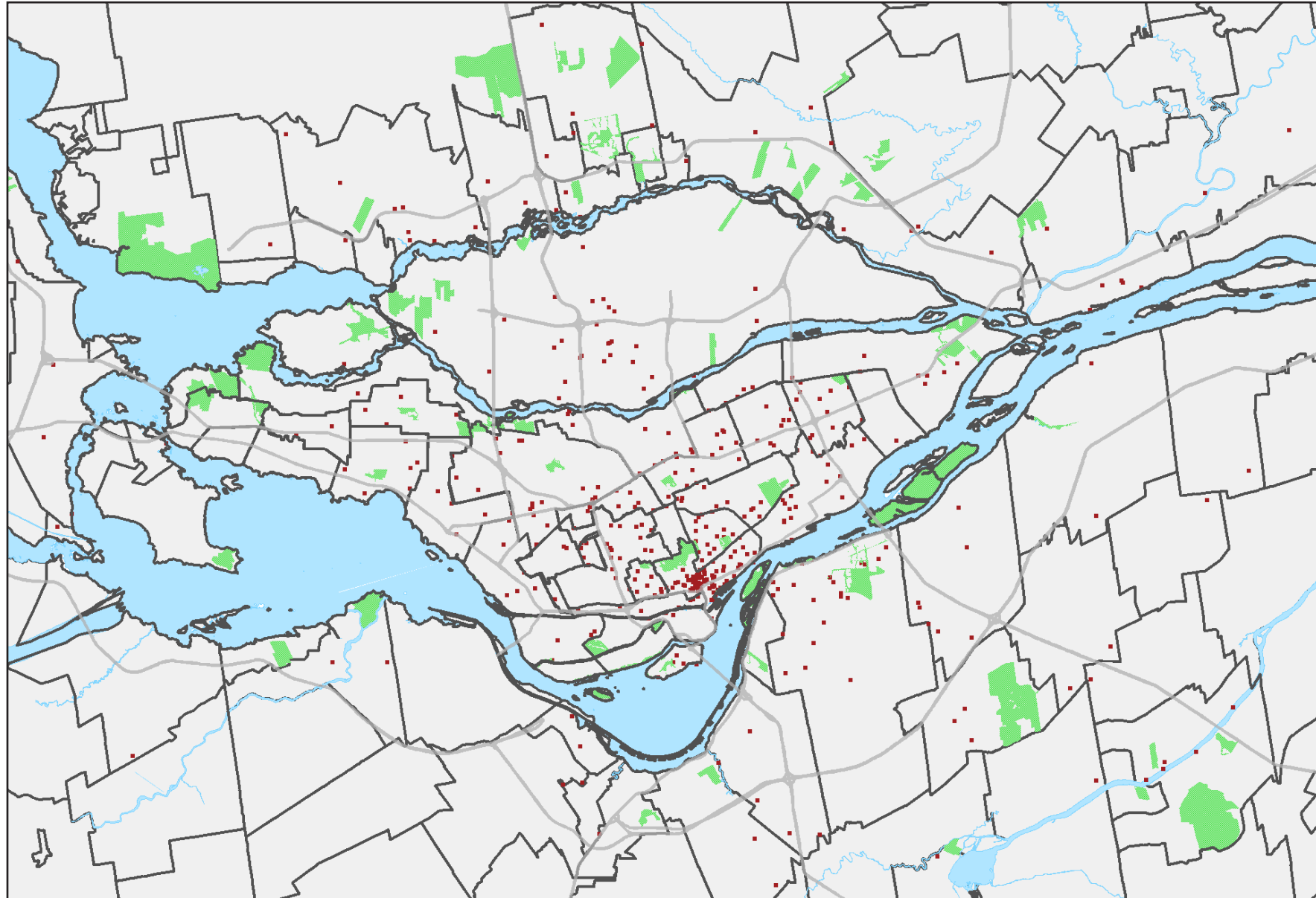


# AUTRES SERVICES SAUF LES ADMINISTRATIONS PUBLIQUES

## LOCALISATION DES EMPLOIS SUR LE TERRITOIRE, 2016



### Emploi total par territoire en 2016

	Emploi total	Part dans la RMR (%)
<b>RMR de Montréal</b>	<b>84 035</b>	<b>100,0</b>
Agglomération de Montréal	50 175	59,7
Ville de Montréal	43 700	52,0
Ahuntsic-Cartierville	2 870	3,4
Anjou	1 300	1,5
Côte-des-Neiges–Notre-Dame-de-Grâce	3 755	4,5
Lachine	1 075	1,3
LaSalle	1 040	1,2
Le Plateau–Mont-Royal	3 640	4,3
Le Sud-Ouest	1 625	1,9
L'Île-Bizard–Sainte-Geneviève	225	0,3
Mercier–Hochelaga–Maisonneuve	3 170	3,8
Montréal-Nord	1 200	1,4
Outremont	555	0,7
Pierrefonds-Roxboro	630	0,7
Rivière-des-Prairies–Pointe-aux-Trembles	1 695	2,0
Rosemont–La Petite-Patrie	2 885	3,4
Saint-Laurent	2 510	3,0
Saint-Léonard	1 710	2,0
Verdun	1 190	1,4
Ville-Marie	9 535	11,3
Villeray–Saint-Michel–Parc-Extension	3 090	3,7
Villes liées	6 475	7,7
Couronne Nord (excluant Laval)	11 055	13,2
Couronne Sud (excluant Longueuil)	8 735	10,4
Laval	6 405	7,6
Agglomération de Longueuil	7 665	9,1

Source : Statistique Canada, Recensement de 2016, produit personnalisé sur le lieu de travail

- 1 point = 100 emplois
- Limite d'arrondissements et de villes
- Grands axes routiers
- Espaces verts