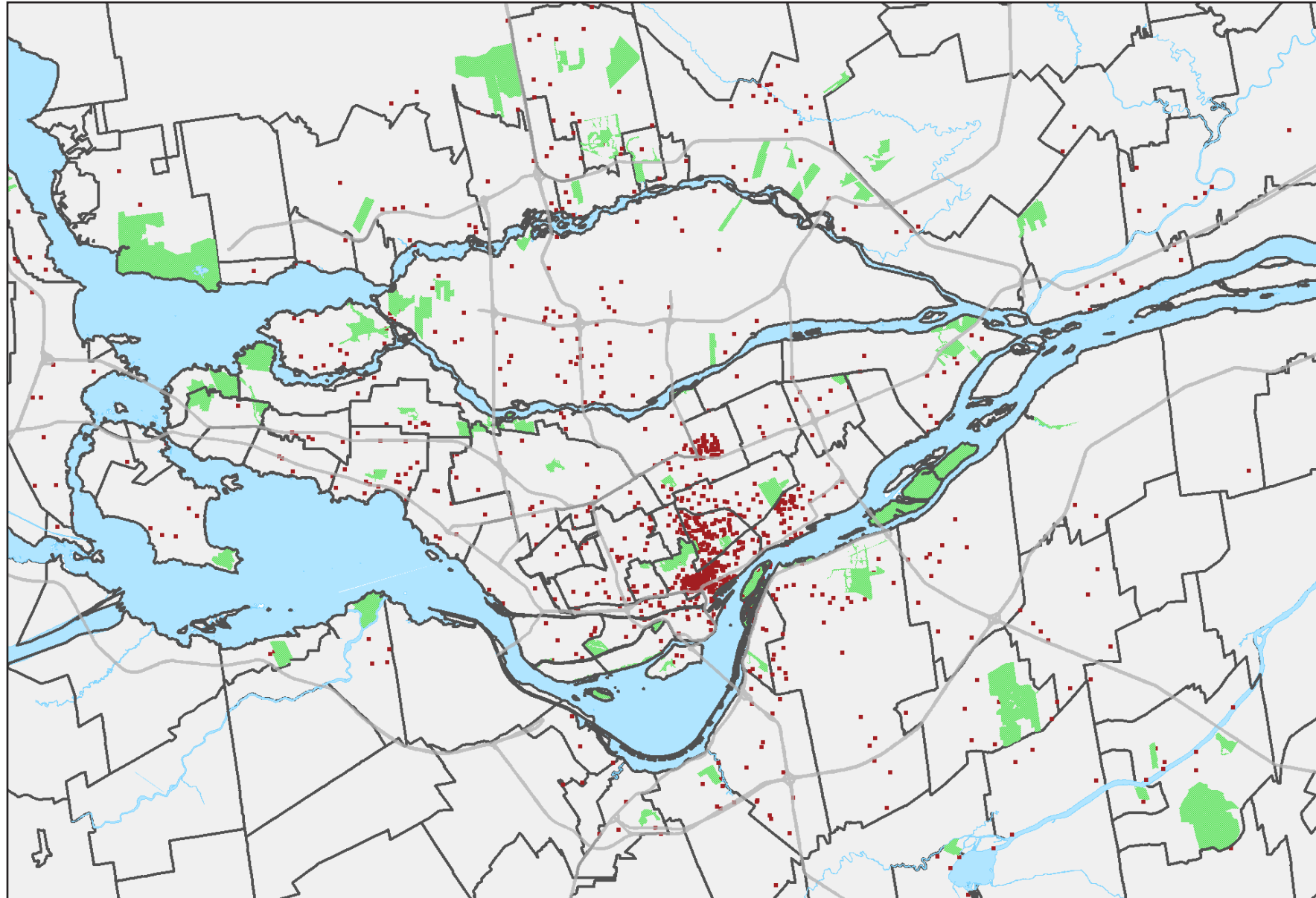


# ARTS, SPECTACLES ET LOISIRS

## LOCALISATION DES EMPLOIS SUR LE TERRITOIRE, 2016



### Emploi total par territoire en 2016

	Emploi total	Part dans la RMR (%)
<b>RMR de Montréal</b>	<b>38 630</b>	<b>100,0</b>
Agglomération de Montréal	25 685	66,5
Ville de Montréal	23 450	60,7
Ahuntsic-Cartierville	640	1,7
Anjou	270	0,7
Côte-des-Neiges–Notre-Dame-de-Grâce	1 210	3,1
Lachine	170	0,4
LaSalle	390	1,0
Le Plateau–Mont-Royal	2 870	7,4
Le Sud-Ouest	1 010	2,6
L'Île-Bizard–Sainte-Geneviève	380	1,0
Mercier–Hochelaga–Maisonneuve	1 650	4,3
Montréal-Nord	115	0,3
Outremont	360	0,9
Pierrefonds–Roxboro	130	0,3
Rivière-des-Prairies–Pointe-aux-Trembles	505	1,3
Rosemont–La Petite-Patrie	1 230	3,2
Saint-Laurent	475	1,2
Saint-Léonard	275	0,7
Verdun	270	0,7
Ville-Marie	9 570	24,8
Villeray–Saint-Michel–Parc-Extension	1 930	5,0
Villes liées	2 235	5,8
Couronne Nord (excluant Laval)	4 395	11,4
Couronne Sud (excluant Longueuil)	3 615	9,4
Laval	2 235	5,8
Agglomération de Longueuil	2 700	7,0

Source : Statistique Canada, Recensement de 2016, produit personnalisé sur le lieu de travail

- 1 point = 25 emplois
- Limite d'arrondissements et de villes
- Grands axes routiers
- Espaces verts