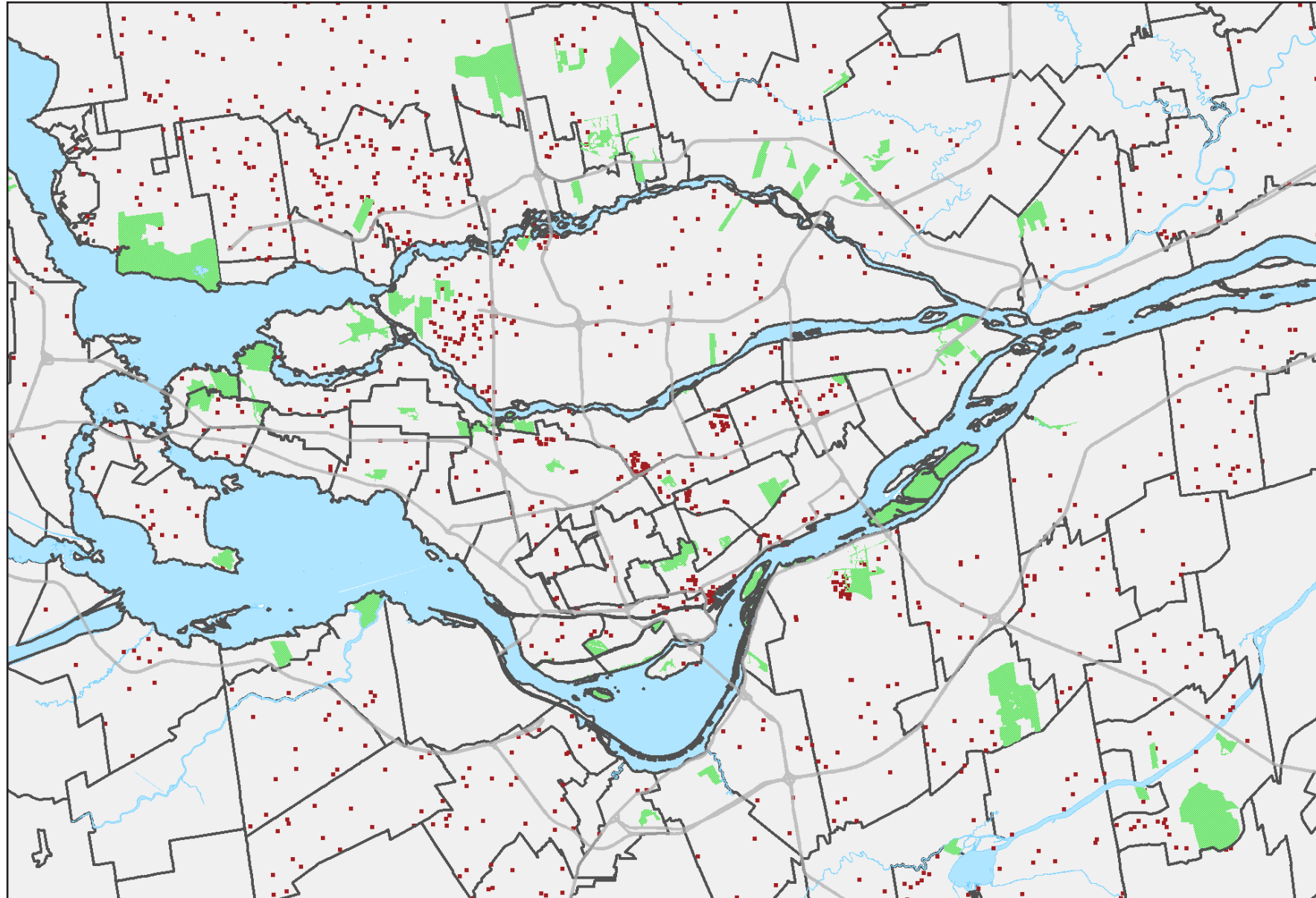


# AGRICULTURE, FORESTERIE, PÊCHE ET CHASSE

## LOCALISATION DES EMPLOIS SUR LE TERRITOIRE, 2016



### Emploi total par territoire en 2016

	Emploi total	Part dans la RMR (%)
<b>RMR de Montréal</b>	<b>7 490</b>	<b>100,0</b>
Agglomération de Montréal	1 485	19,8
Ville de Montréal	1 315	17,6
Ahuntsic-Cartierville	185	2,5
Anjou	85	1,1
Côte-des-Neiges–Notre-Dame-de-Grâce	50	0,7
Lachine	0	0,0
LaSalle	45	0,6
Le Plateau–Mont-Royal	10	0,1
Le Sud-Ouest	65	0,9
L'Île-Bizard–Sainte-Geneviève	10	0,1
Mercier–Hochelaga-Maisonneuve	75	1,0
Montréal-Nord	45	0,6
Outremont	0	0,0
Pierrefonds-Roxboro	70	0,9
Rivière-des-Prairies–Pointe-aux-Trembles	40	0,5
Rosemont–La Petite-Patrie	100	1,3
Saint-Laurent	160	2,1
Saint-Léonard	30	0,4
Verdun	10	0,1
Ville-Marie	175	2,3
Villeray–Saint-Michel–Parc-Extension	160	2,1
Villes liées	170	2,3
Couronne Nord (excluant Laval)	2 745	36,6
Couronne Sud (excluant Longueuil)	2 245	30,0
Laval	575	7,7
Agglomération de Longueuil	440	5,9

Source : Statistique Canada, Recensement de 2016, produit personnalisé sur le lieu de travail

- 1 point = 5 emplois
- Limite d'arrondissements et de villes
- Grands axes routiers
- Espaces verts