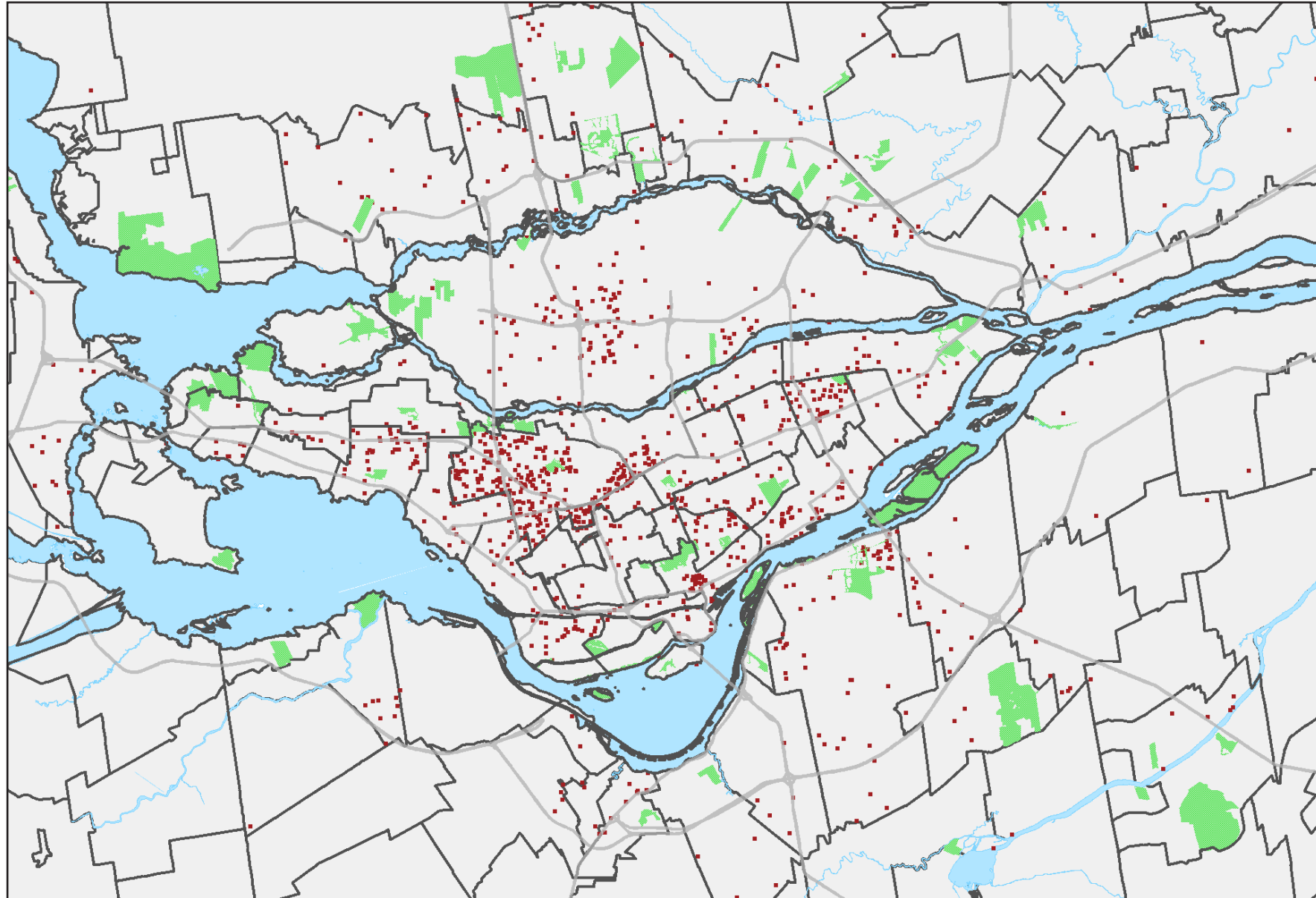


ACTIVITÉS DIVERSES DE FABRICATION (NON CLASSÉES AILLEURS)

LOCALISATION DES EMPLOIS SUR LE TERRITOIRE, 2016



Emploi total par territoire en 2016

	Emploi total	Part dans la RMR (%)
RMR de Montréal	11 660	100,0
Agglomération de Montréal	7 265	62,3
Ville de Montréal	6 035	51,8
Ahuntsic-Cartierville	285	2,4
Anjou	395	3,4
Côte-des-Neiges–Notre-Dame-de-Grâce	215	1,8
Lachine	205	1,8
LaSalle	250	2,1
Le Plateau–Mont-Royal	290	2,5
Le Sud-Ouest	200	1,7
L'Île-Bizard–Sainte-Geneviève	10	0,1
Mercier–Hochelaga–Maisonneuve	365	3,1
Montréal-Nord	145	1,2
Outremont	40	0,3
Pierrefonds–Roxboro	45	0,4
Rivière-des-Prairies–Pointe-aux-Trembles	280	2,4
Rosemont–La Petite-Patrie	220	1,9
Saint-Laurent	2 350	20,2
Saint-Léonard	135	1,2
Verdun	20	0,2
Ville-Marie	365	3,1
Villeray–Saint-Michel–Parc-Extension	220	1,9
Villes liées	1 230	10,5
Couronne Nord (excluant Laval)	1 325	11,4
Couronne Sud (excluant Longueuil)	1 070	9,2
Laval	1 090	9,3
Agglomération de Longueuil	910	7,8

Source : Statistique Canada, Recensement de 2016, produit personnalisé sur le lieu de travail

- 1 point = 10 emplois
- Limite d'arrondissements et de villes
- Grands axes routiers
- Espaces verts