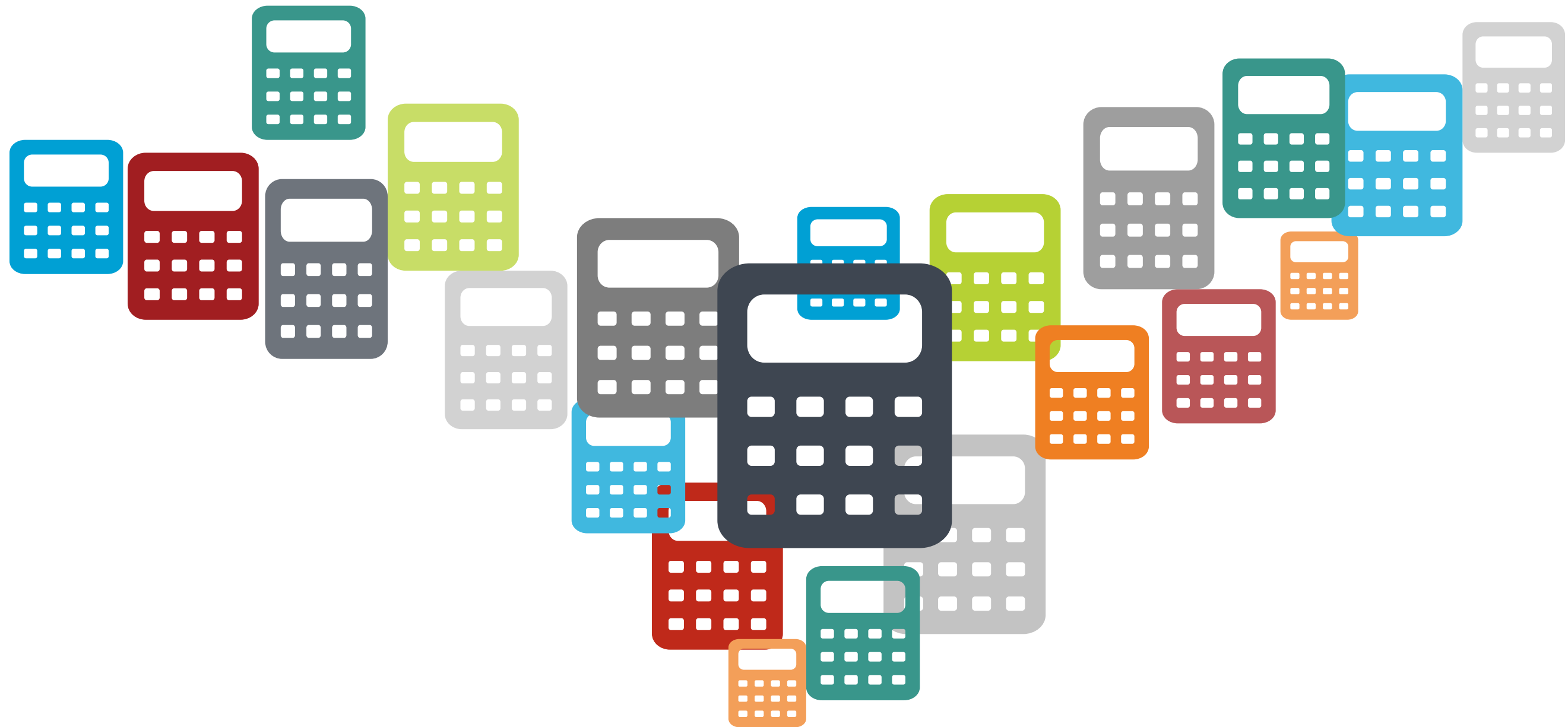


ATLAS DES DÉPENSES DES MÉNAGES

Dépenses annuelles moyennes des ménages 2016

AGGLOMÉRATION DE MONTRÉAL



L'atlas des dépenses des ménages 2016
est une publication de
Montréal en statistiques
Service du développement économique
Ville de Montréal
Septembre 2018

INTRODUCTION

L'Atlas des dépenses des ménages 2016 présente la répartition spatiale de certains postes budgétaires des ménages et est élaboré à partir des données de l'Enquête sur les dépenses des ménages (EDM) 2014 de Statistique Canada. Cet atlas est regroupé sous une série de thèmes :

Dépenses totales

Consommation courante totale

Alimentation

Logement

Dépenses courantes

Ameublement, équipement ménager, entretien et services d'équipement

Vêtements

Transport

Soins de santé

Soins personnels

Loisirs

Matériel de lecture

Éducation

Tabac et boissons alcoolisées

Jeux de hasard

Dépenses diverses

Impôts personnels

Assurance individuelle et cotisation de retraite

Dons en argent et contributions

Source unique d'information permettant comparaisons et analyses, cet atlas est un outil de référence pour ceux et celles dont le travail exige une connaissance approfondie de la répartition spatiale des dépenses des ménages sur le territoire de l'agglomération de Montréal.

Cet atlas est une version qui vient compléter les fascicules sur les [portraits des dépenses des ménages](#), où il est possible de visualiser les postes budgétaires par catégories couvrant le territoire de la région métropolitaine de recensement de Montréal, de l'agglomération de Montréal, des villes liées, incluant Montréal et ses arrondissements.

MÉTHODOLOGIE

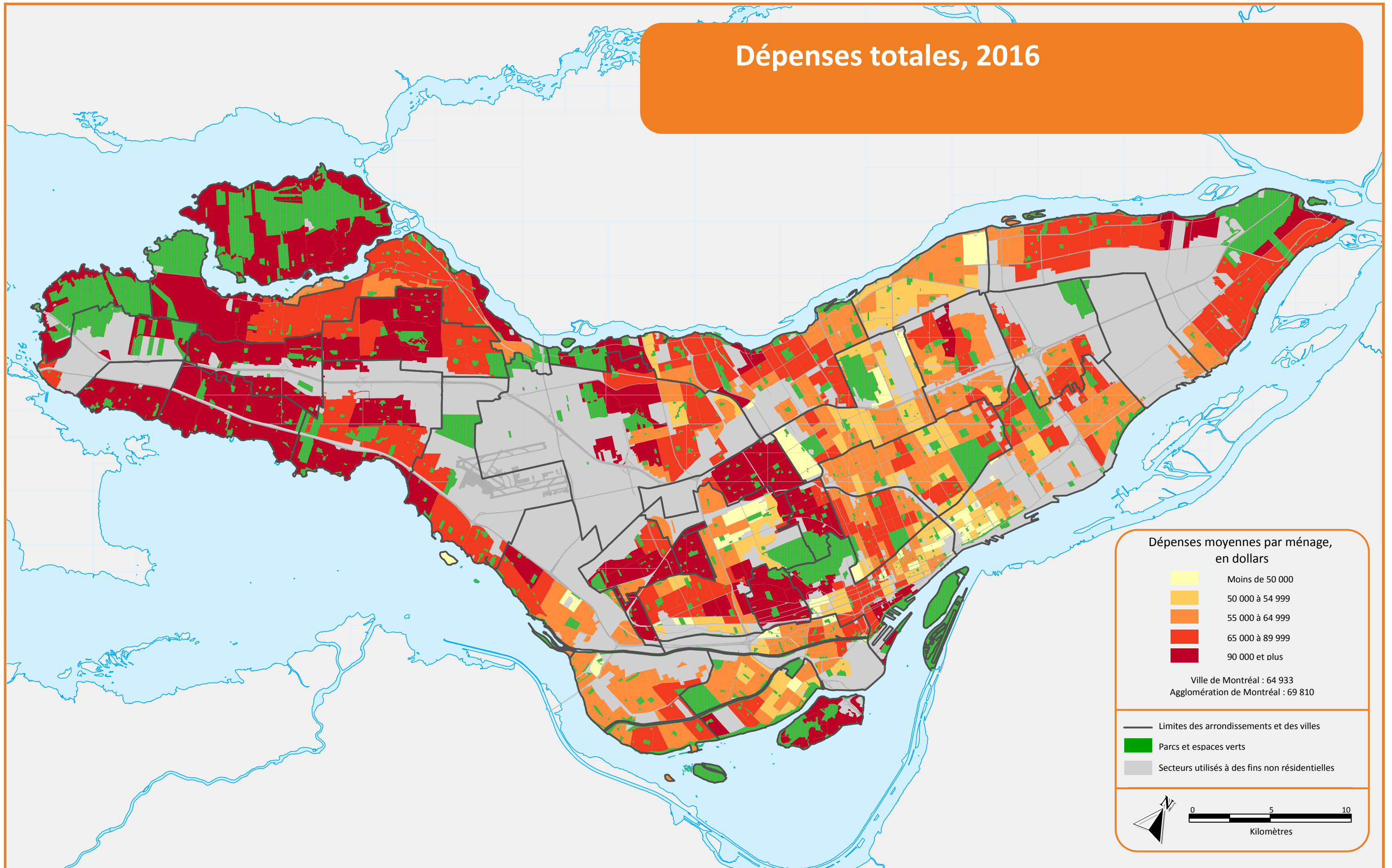
Les données utilisées dans l'élaboration de cet atlas proviennent du document *Dépenses annuelles moyennes des ménages* et présente les dépenses des ménages en 2016 projetées par Pitney Bowes, à partir de l'Enquête sur les dépenses des ménages (EDM) 2014 de Statistique Canada.

L'EDM recueille de l'information sur les montants consacrés à la nourriture, aux vêtements, au logement, au transport, aux soins de santé et à d'autres catégories de dépenses afin de connaître les habitudes de consommation des ménages au Canada. Des renseignements sur les caractéristiques du logement, l'ameublement et l'équipement ménager sont également recueillis. L'enquête s'est déroulée du 2 janvier au 31 décembre 2014 auprès de 17 109 ménages canadiens.

Le territoire de l'agglomération de Montréal regroupe 531 secteurs de recensement. Les secteurs qui sont utilisés à des fins non résidentielles ont été représentés par des zones grises. Les parcs et terrains de golf ont plutôt été illustrés en vert.

Les informations concernant l'[Enquête sur les dépenses des ménages 2014](#) peuvent être consultées sur le site de Statistique Canada.

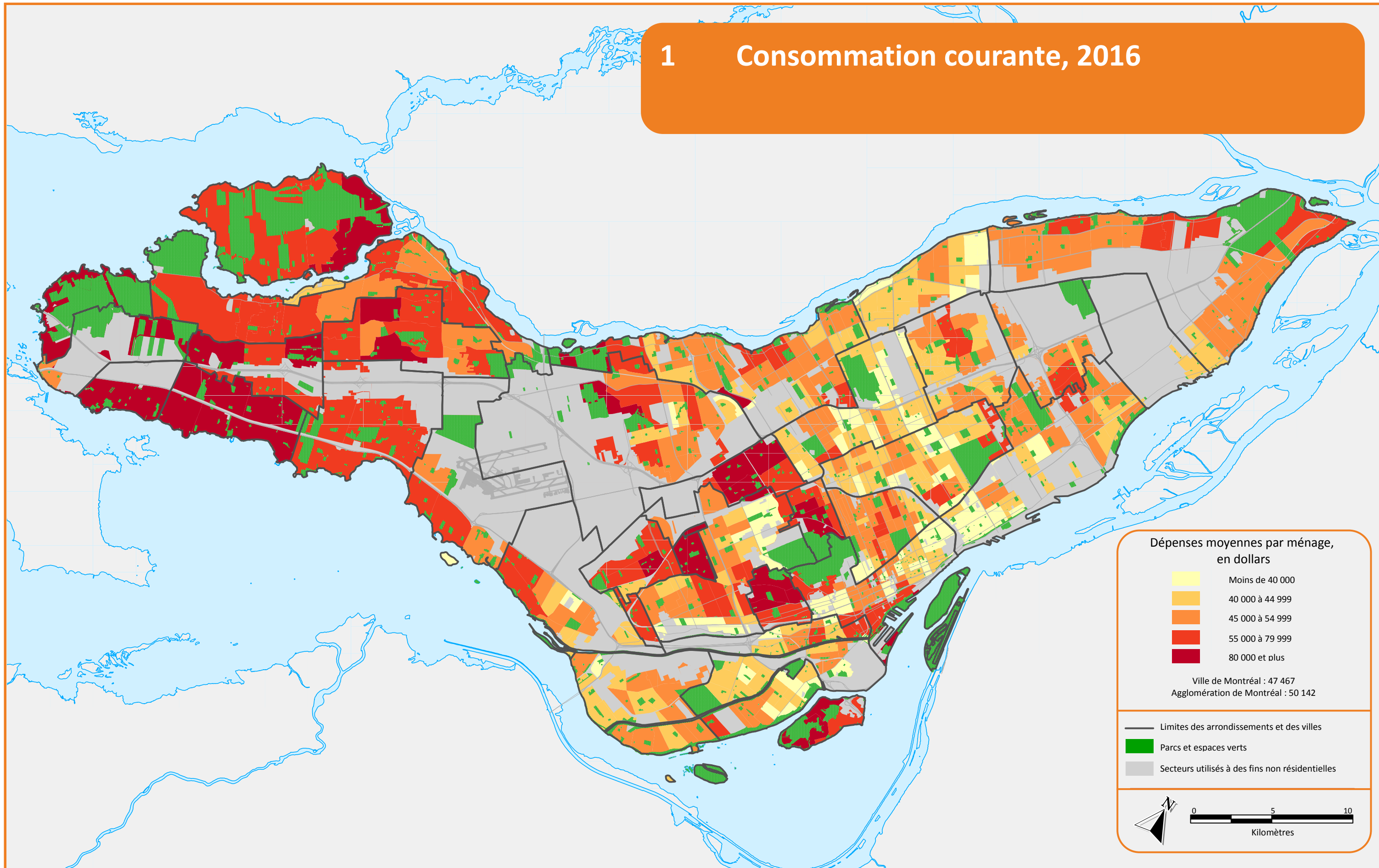
Dépenses totales, 2016



Dépenses annuelles moyennes des ménages

1

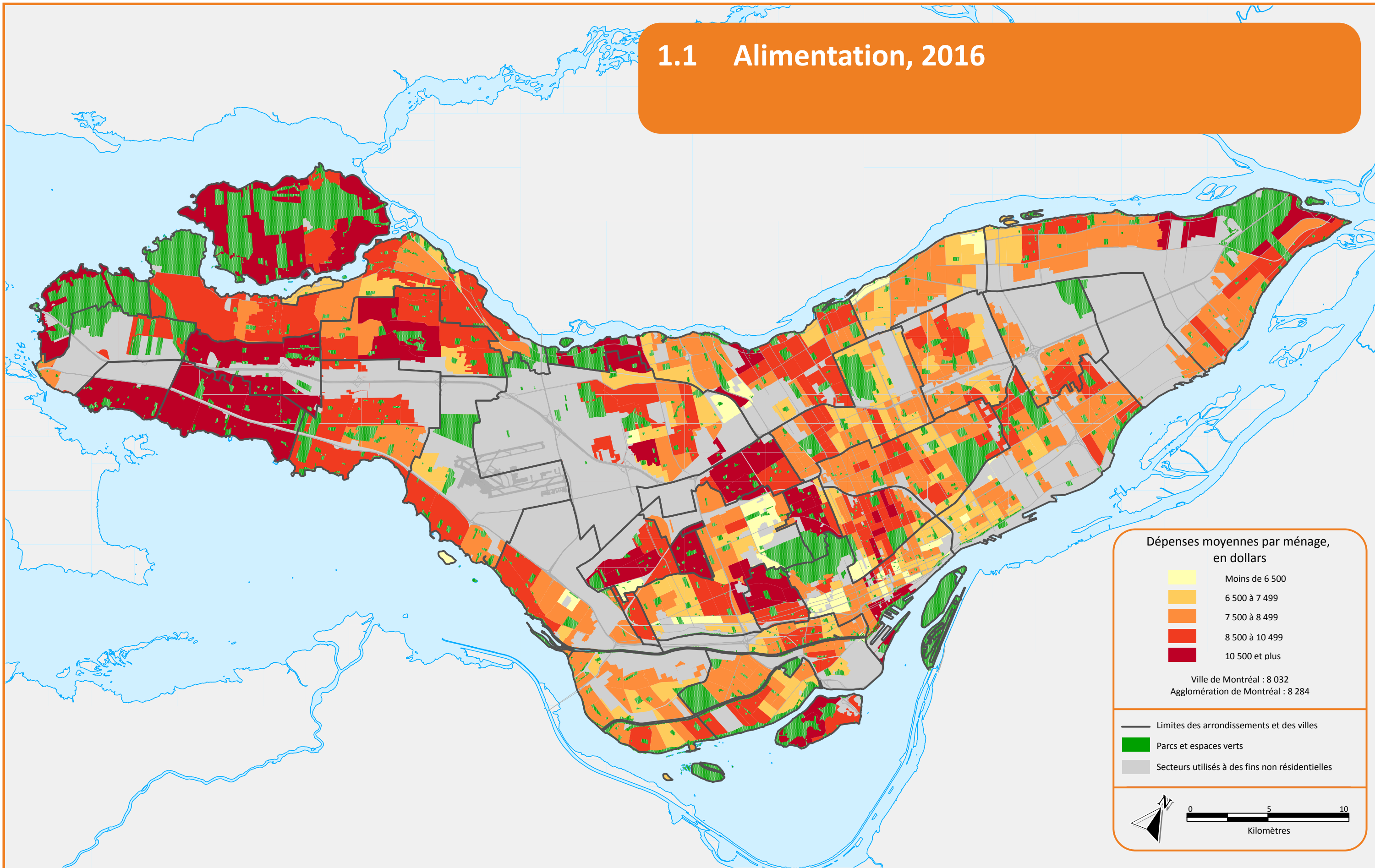
Consommation courante, 2016



Dépenses annuelles moyennes des ménages

Sources :
> Statistique Canada, EDM 2014
> Calculs : CanEx, projections 2016, Pitney Bowes

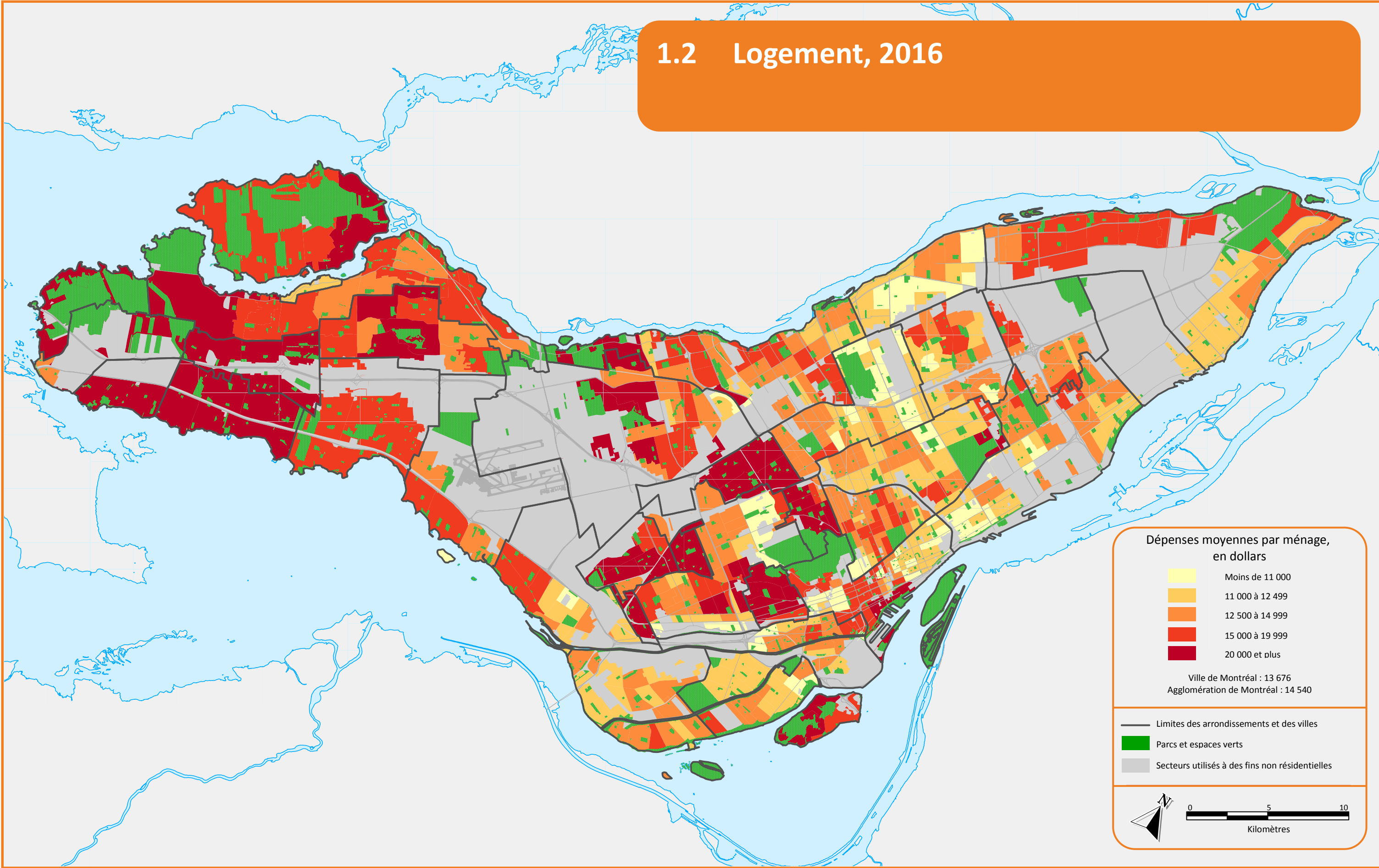
1.1 Alimentation, 2016



Dépenses annuelles moyennes des ménages

Sources :
> Statistique Canada, EDM 2014
> Calculs : CanEx, projections 2016, Pitney Bowes

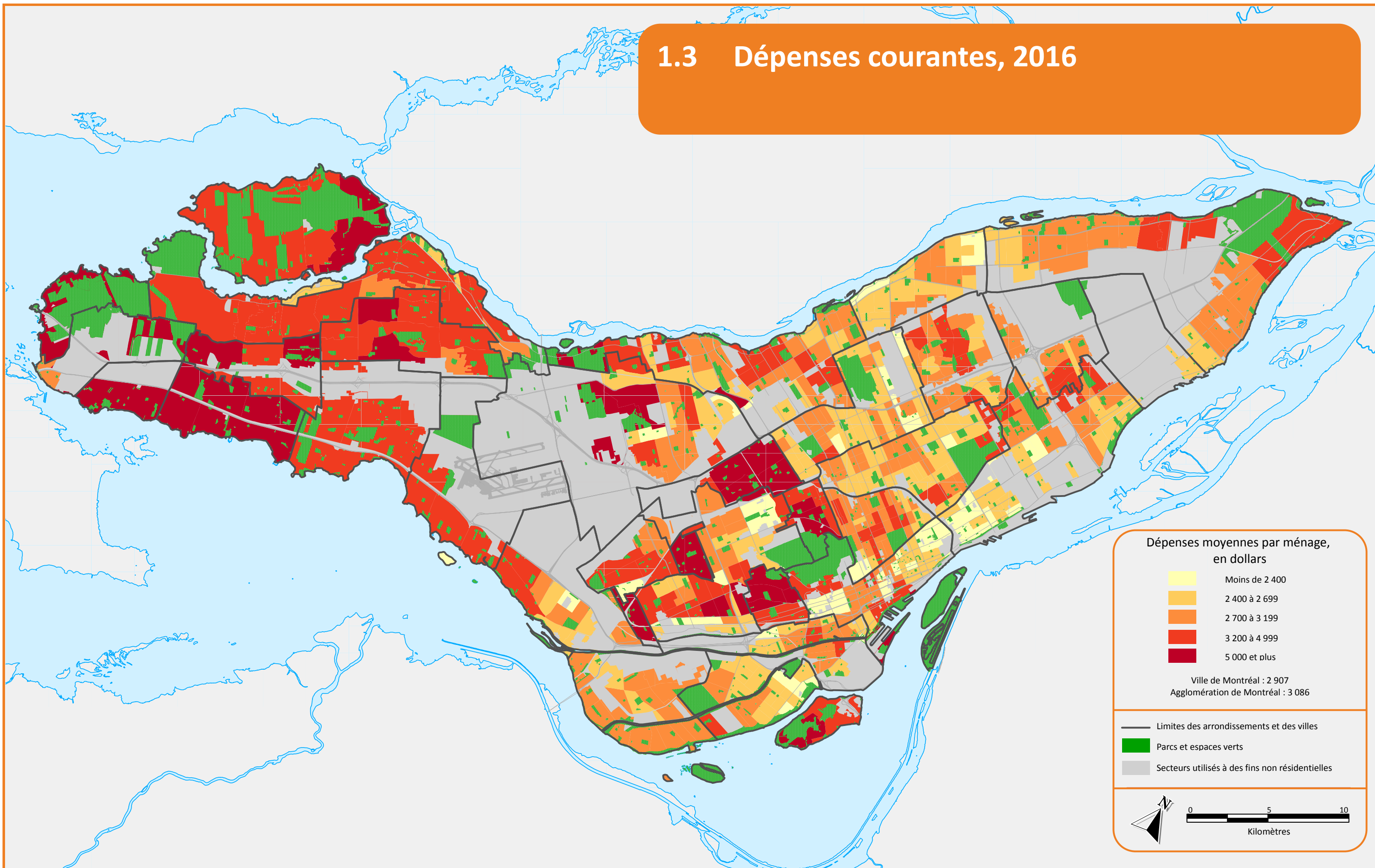
1.2 Logement, 2016



Dépenses annuelles moyennes des ménages

Sources :
> Statistique Canada, EDM 2014
> Calculs : CanEx, projections 2016, Pitney Bowes

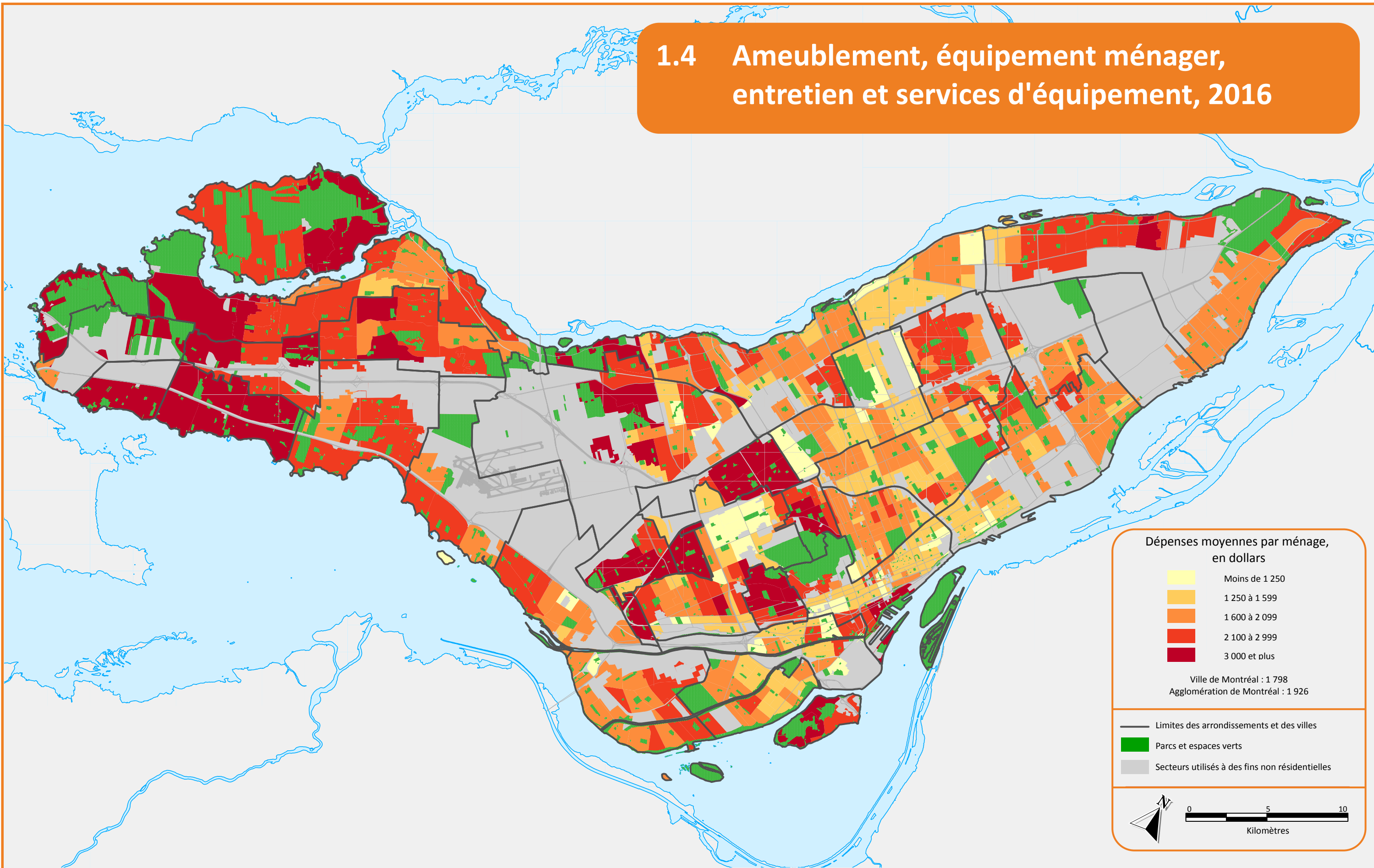
1.3 Dépenses courantes, 2016



Dépenses annuelles moyennes des ménages

Sources :
> Statistique Canada, EDM 2014
> Calculs : CanEx, projections 2016, Pitney Bowes

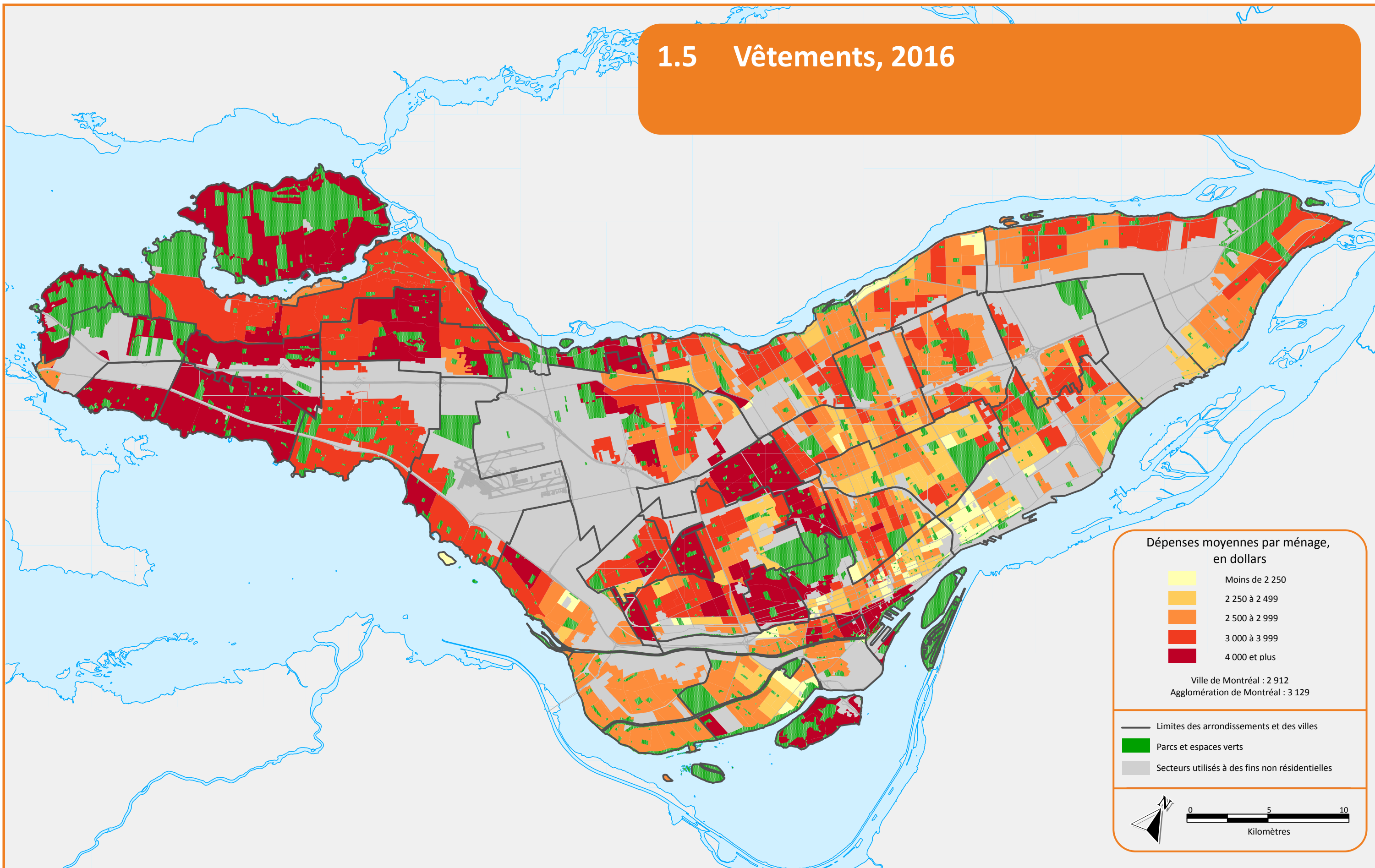
1.4 Ameublement, équipement ménager, entretien et services d'équipement, 2016



Dépenses annuelles moyennes des ménages

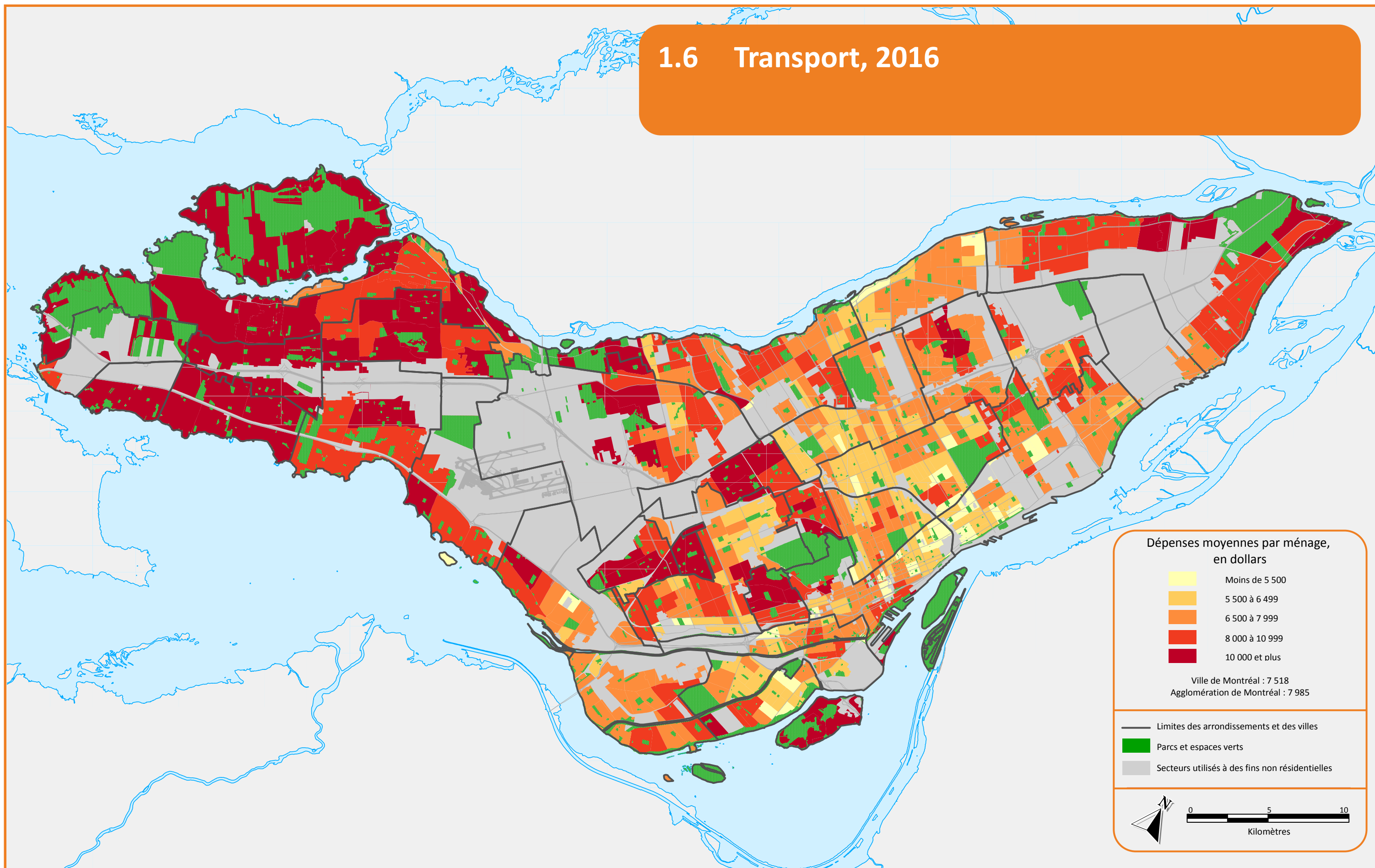
Sources :
 > Statistique Canada, EDM 2014
 > Calculs : CanEx, projections 2016, Pitney Bowes

1.5 Vêtements, 2016



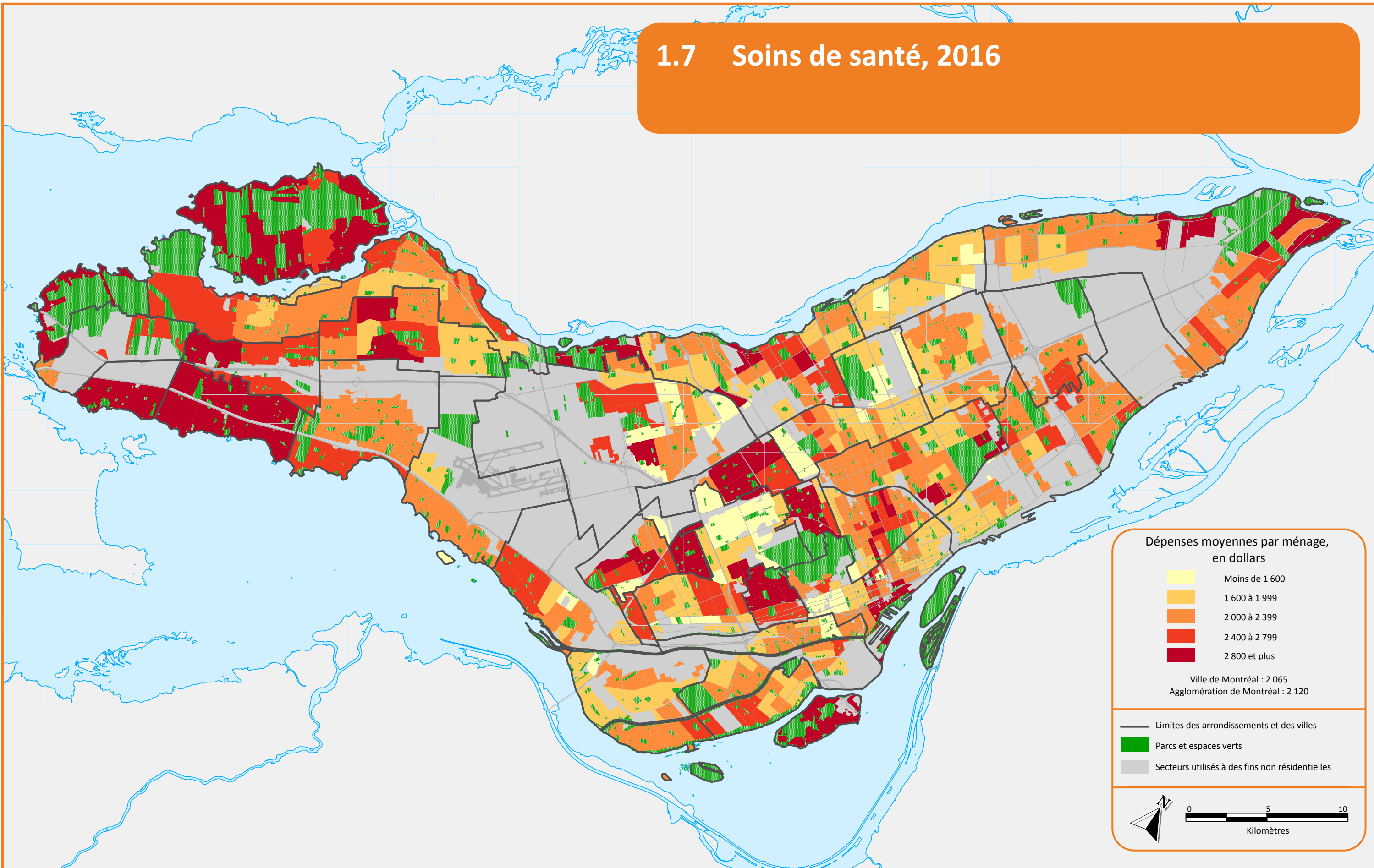
Dépenses annuelles moyennes des ménages

1.6 Transport, 2016



Dépenses annuelles moyennes des ménages

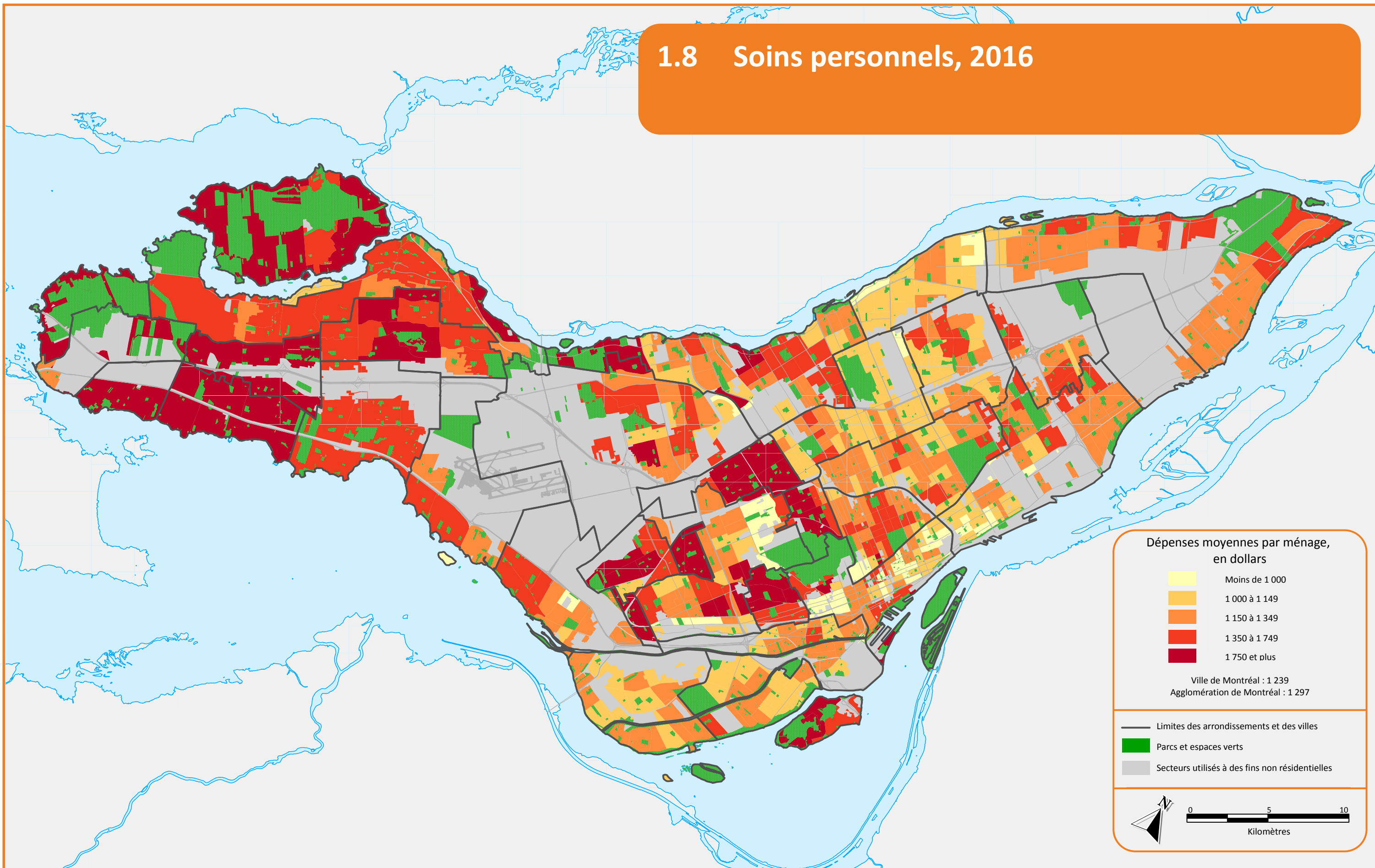
1.7 Soins de santé, 2016



Dépenses annuelles moyennes des ménages

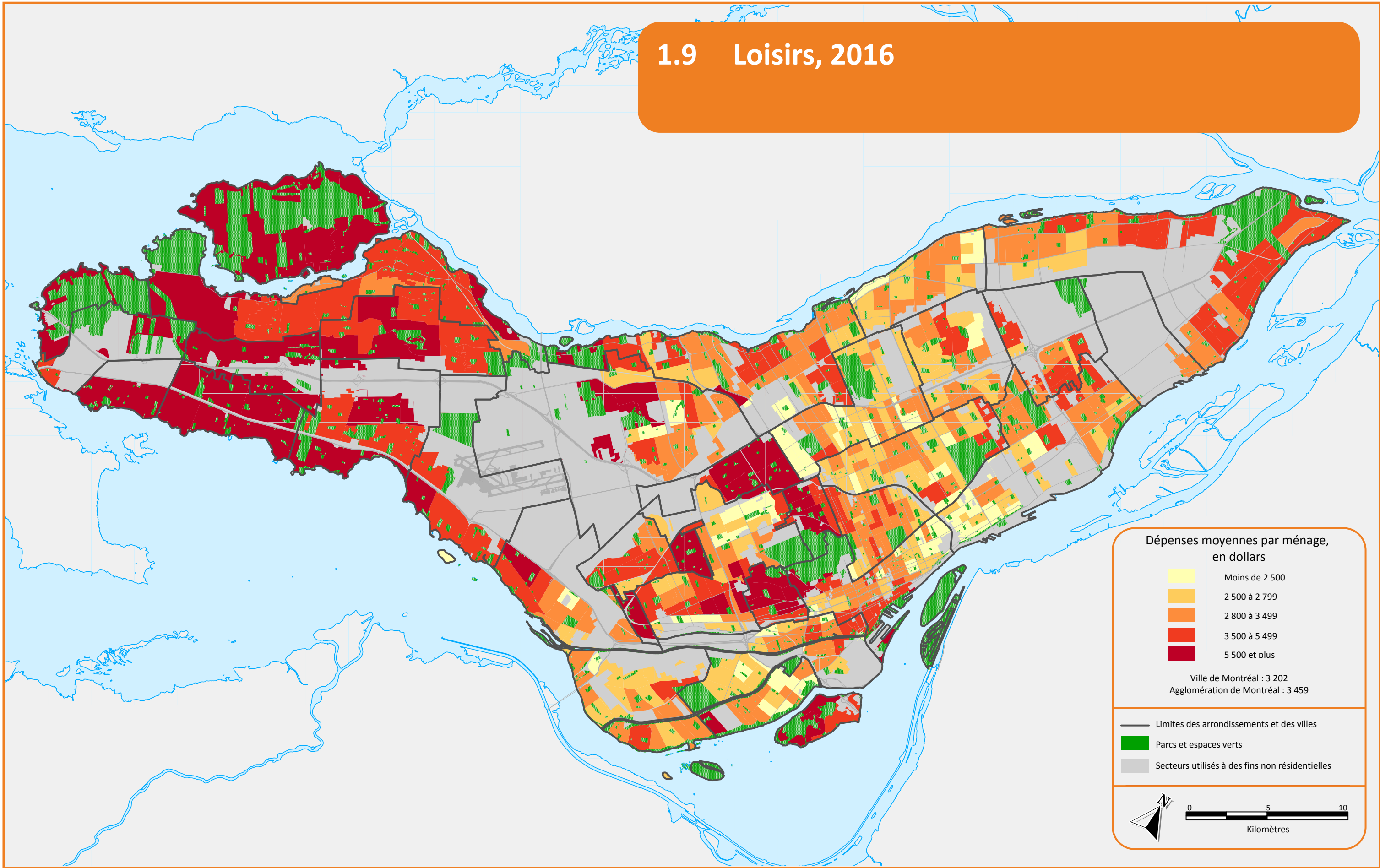
Sources :
> Statistique Canada, EDM 2014
> Calculs : CanEx, projections 2016, Pitney Bowes

1.8 Soins personnels, 2016



Dépenses annuelles moyennes des ménages

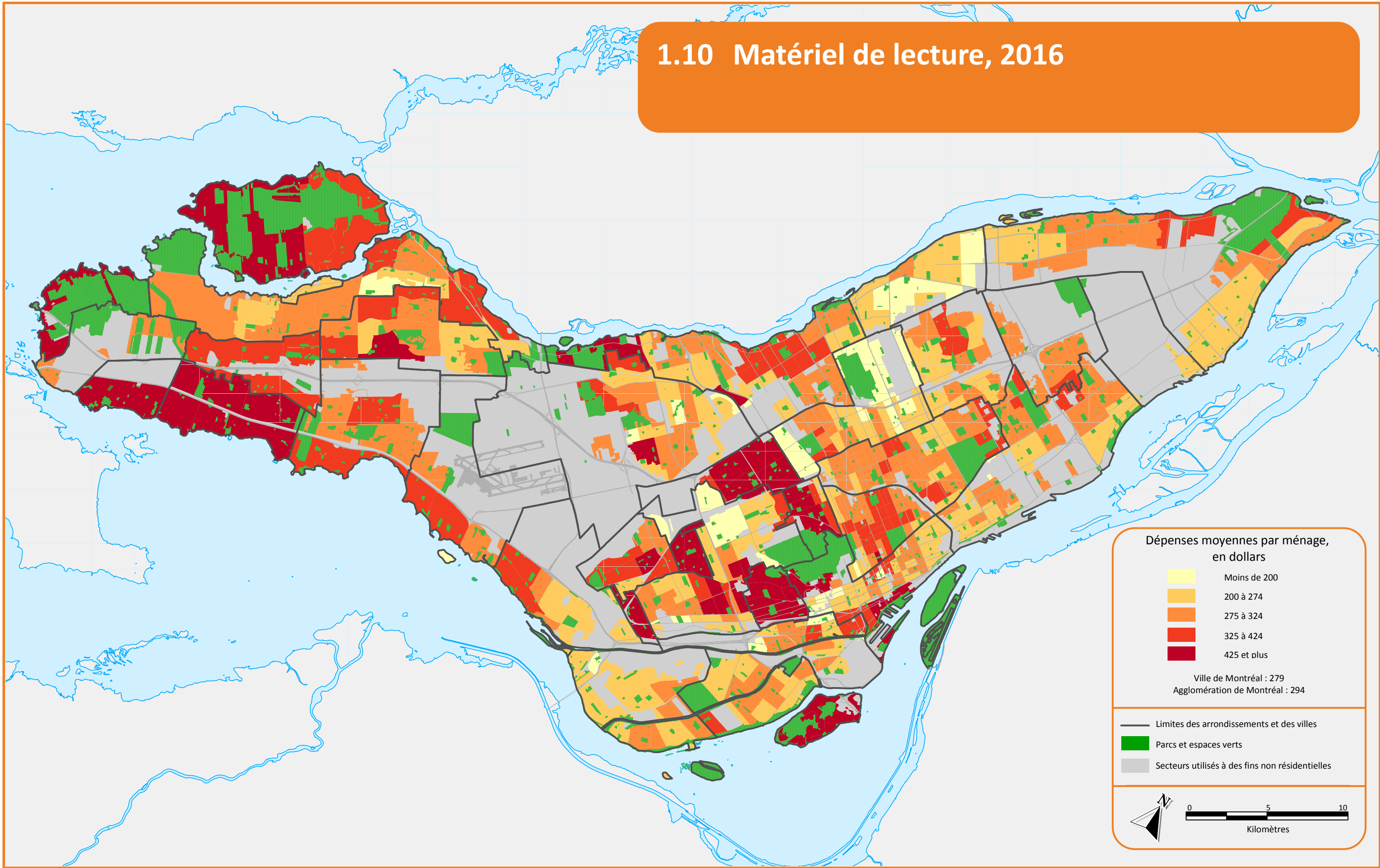
1.9 Loisirs, 2016



Dépenses annuelles moyennes des ménages

Sources :
> Statistique Canada, EDM 2014
> Calculs : CanEx, projections 2016, Pitney Bowes

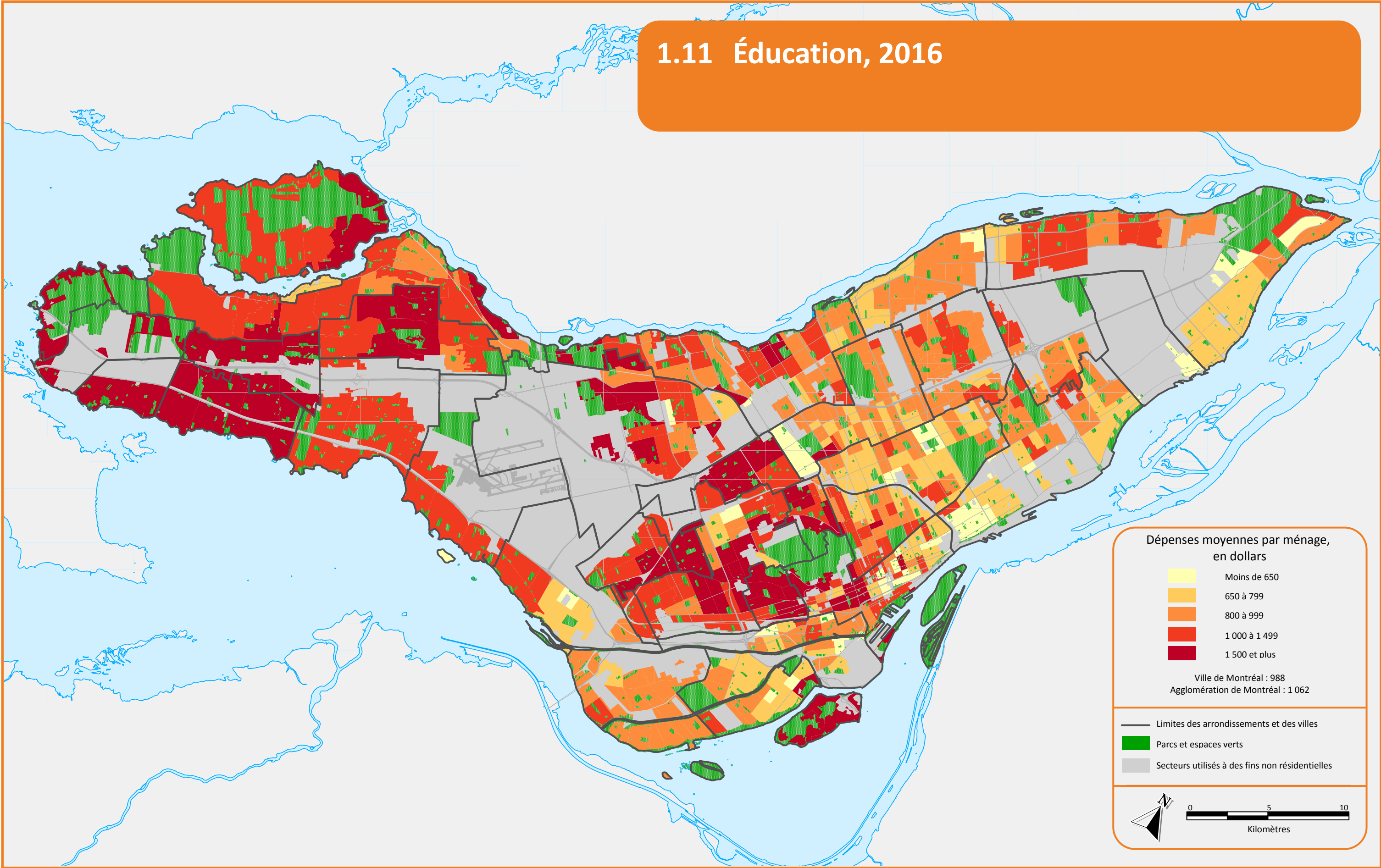
1.10 Matériel de lecture, 2016



Dépenses annuelles moyennes des ménages

Sources :
> Statistique Canada, EDM 2014
> Calculs : CanEx, projections 2016, Pitney Bowes

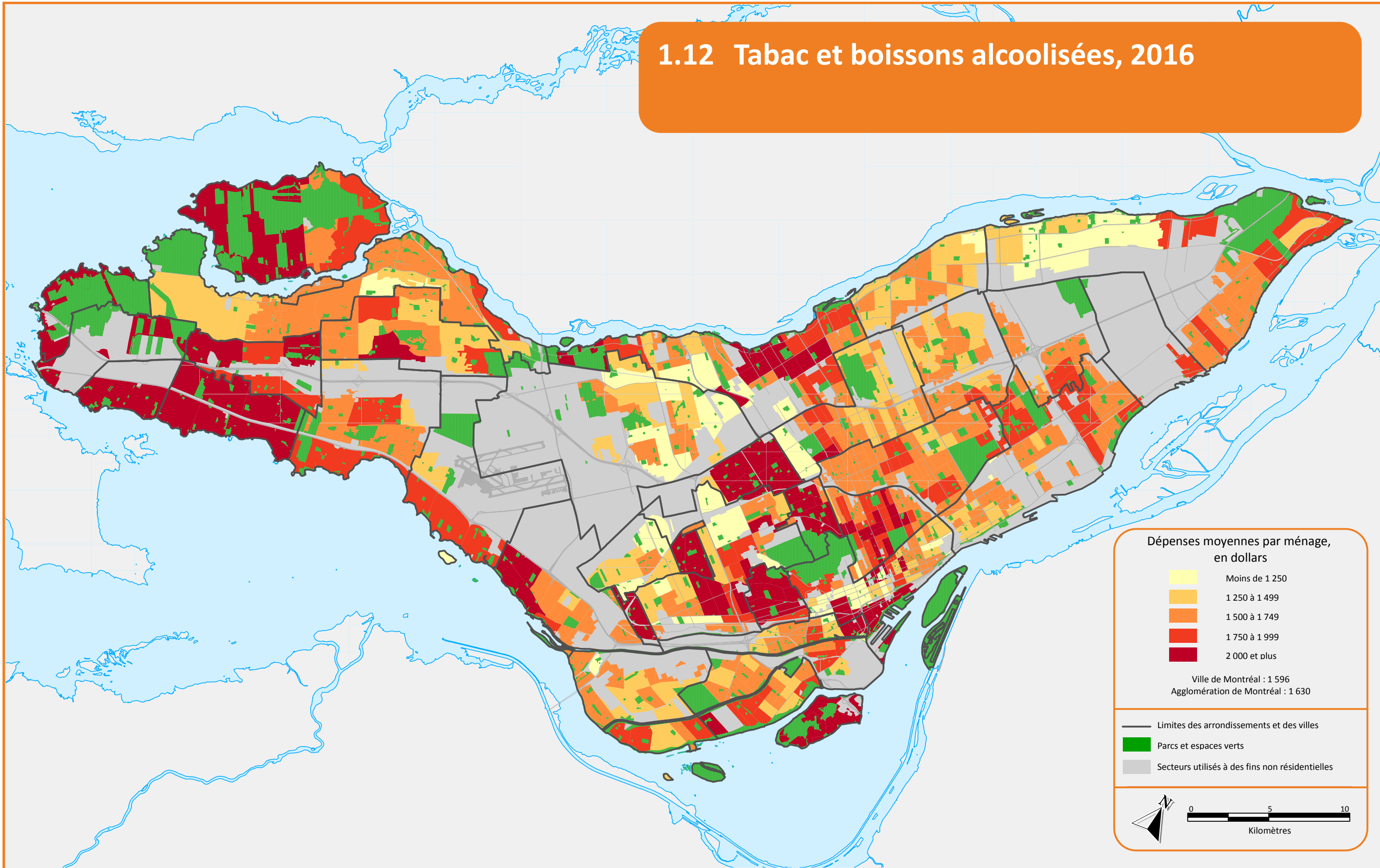
1.11 Éducation, 2016



Dépenses annuelles moyennes des ménages

Sources :
> Statistique Canada, EDM 2014
> Calculs : CanEx, projections 2016, Pitney Bowes

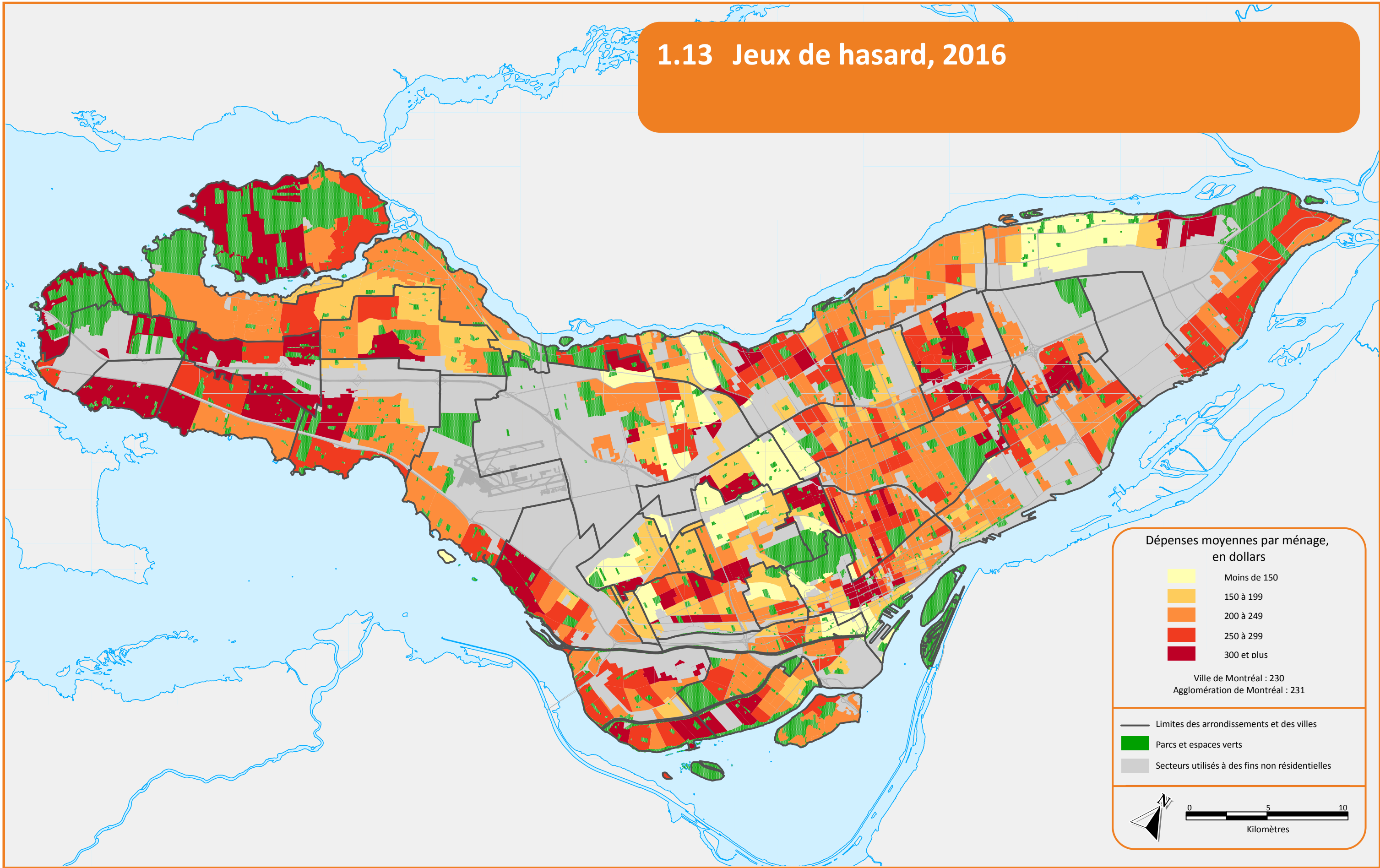
1.12 Tabac et boissons alcoolisées, 2016



Dépenses annuelles moyennes des ménages

Sources :
> Statistique Canada, EDM 2014
> Calculs : CanEx, projections 2016, Pitney Bowes

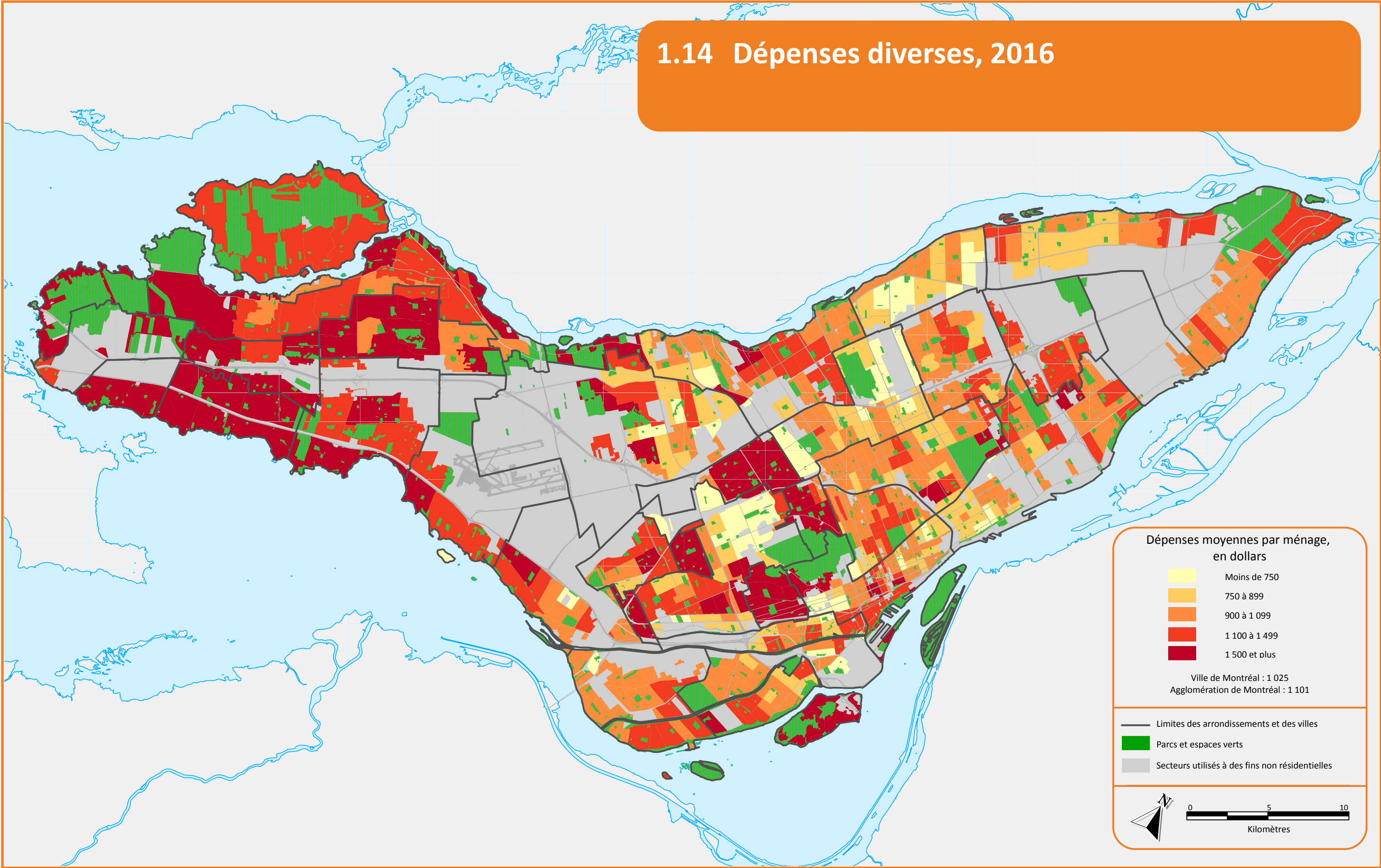
1.13 Jeux de hasard, 2016



Dépenses annuelles moyennes des ménages

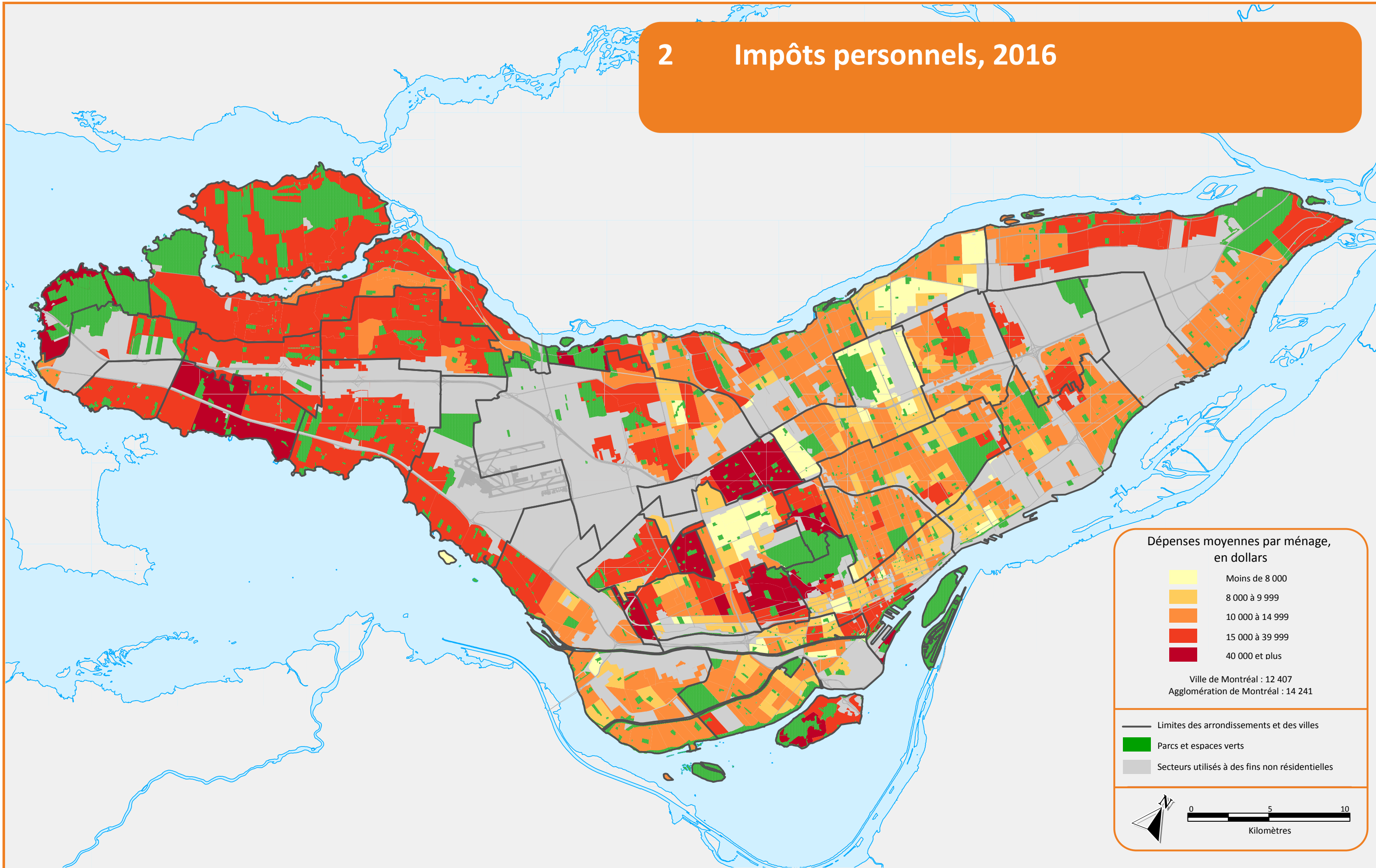
Sources :
> Statistique Canada, EDM 2014
> Calculs : CanEx, projections 2016, Pitney Bowes

1.14 Dépenses diverses, 2016



Dépenses annuelles moyennes des ménages

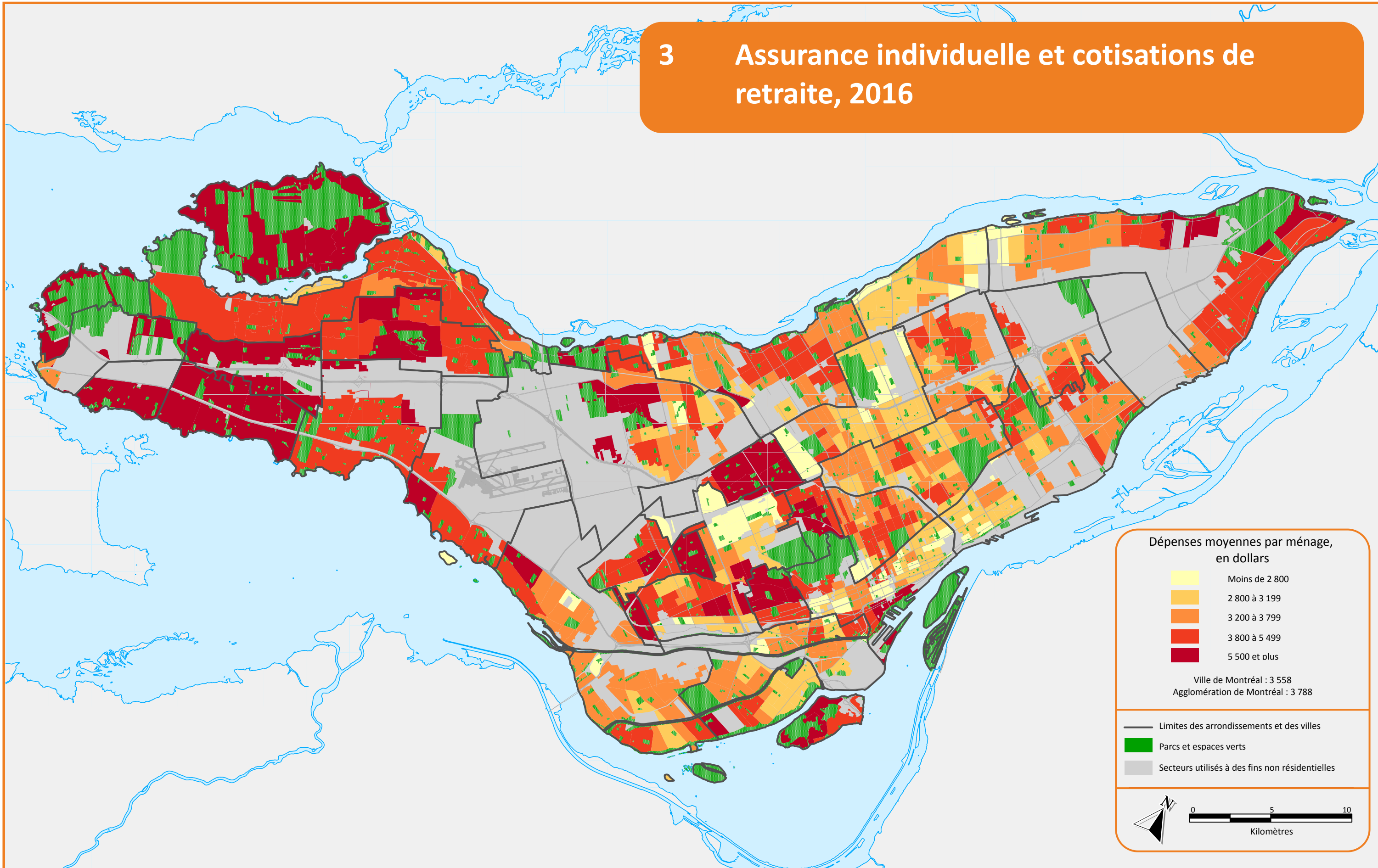
Sources :
> Statistique Canada, EDM 2014
> Calculs : CanEx, projections 2016, Pitney Bowes



Sources :
 > Statistique Canada, EDM 2014
 > Calculs : CanEx, projections 2016, Pitney Bowes

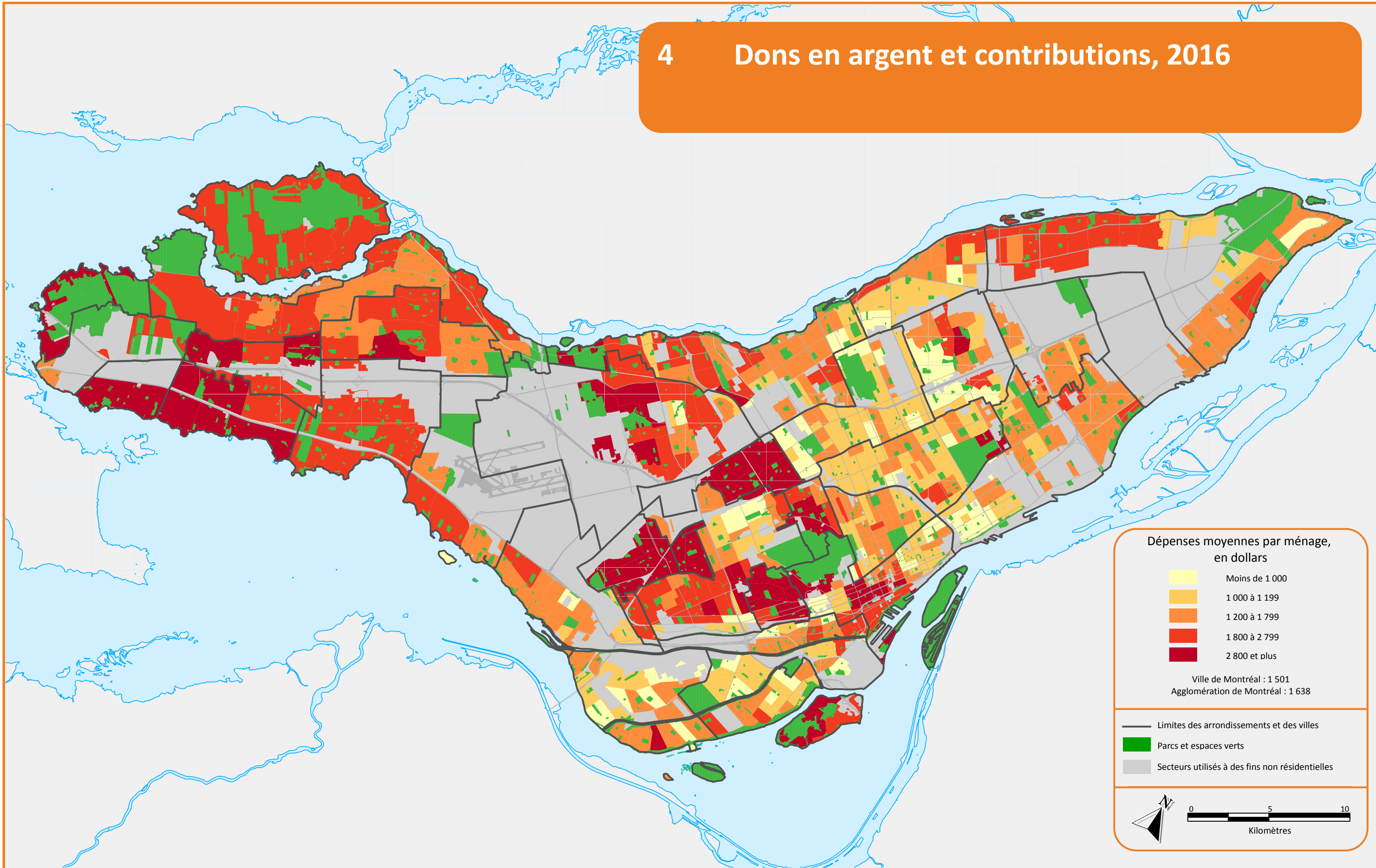
3

Assurance individuelle et cotisations de retraite, 2016



Dépenses annuelles moyennes des ménages

Sources :
> Statistique Canada, EDM 2014
> Calculs : CanEx, projections 2016, Pitney Bowes



Dépenses annuelles moyennes des ménages

Sources :
 > Statistique Canada, EDM 2014
 > Calculs : CanEx, projections 2016, Pitney Bowes

