

**Consultation publique sur le projet
de Plan d'action du sport
et du plein air urbains**

Commission permanente sur la culture,
le patrimoine et les sports

Présentation du mémoire
de
Pierre Marcoux, citoyen
10 mai 2018



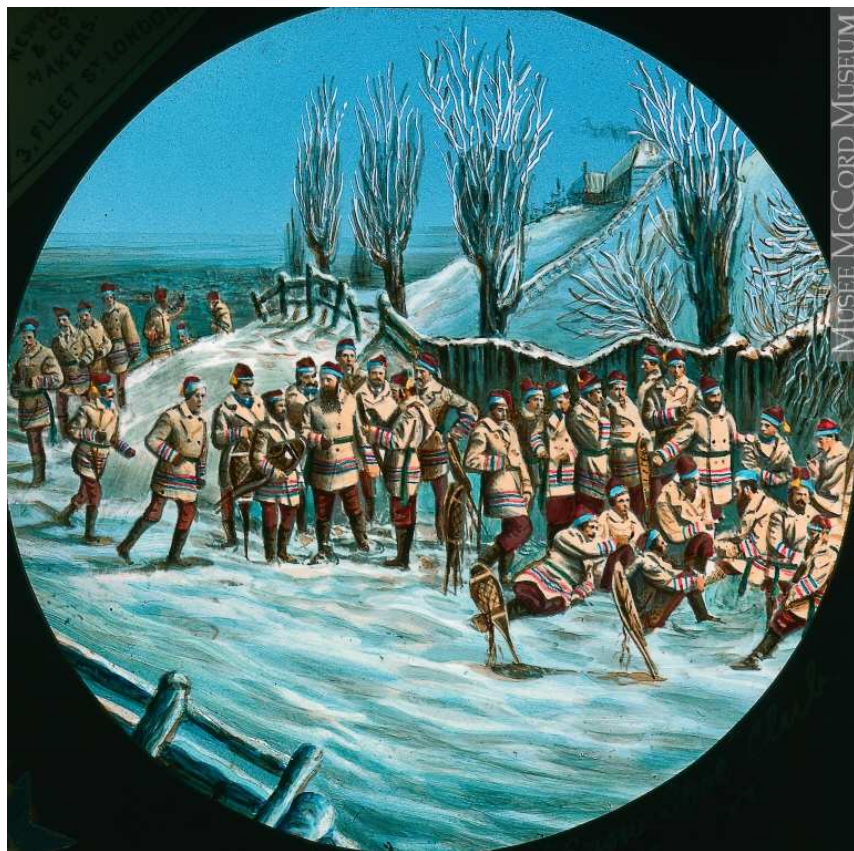
MUSEE McCORD MUSEUM

Saut à ski sur le Mont-Royal, Montréal, Qc, 1905

VIEW-3741.3 © Musée McCord

<http://collections.musee-mccord.qc.ca/fr/collection/artefacts/VIEW-3741>

Secteur du flanc sud du Mont-Royal



Le club de raquettes Terra Nova,

Montréal, Qc, 1875,

W. Notman

N-0000.25.1085 © Musée McCord

<http://www.mccord-museum.qc.ca/fr/collection/artefacts/N-0000.25.1085/>



Skieurs sur le mont Royal,

carte postale, avant 1926

Source BANQ:

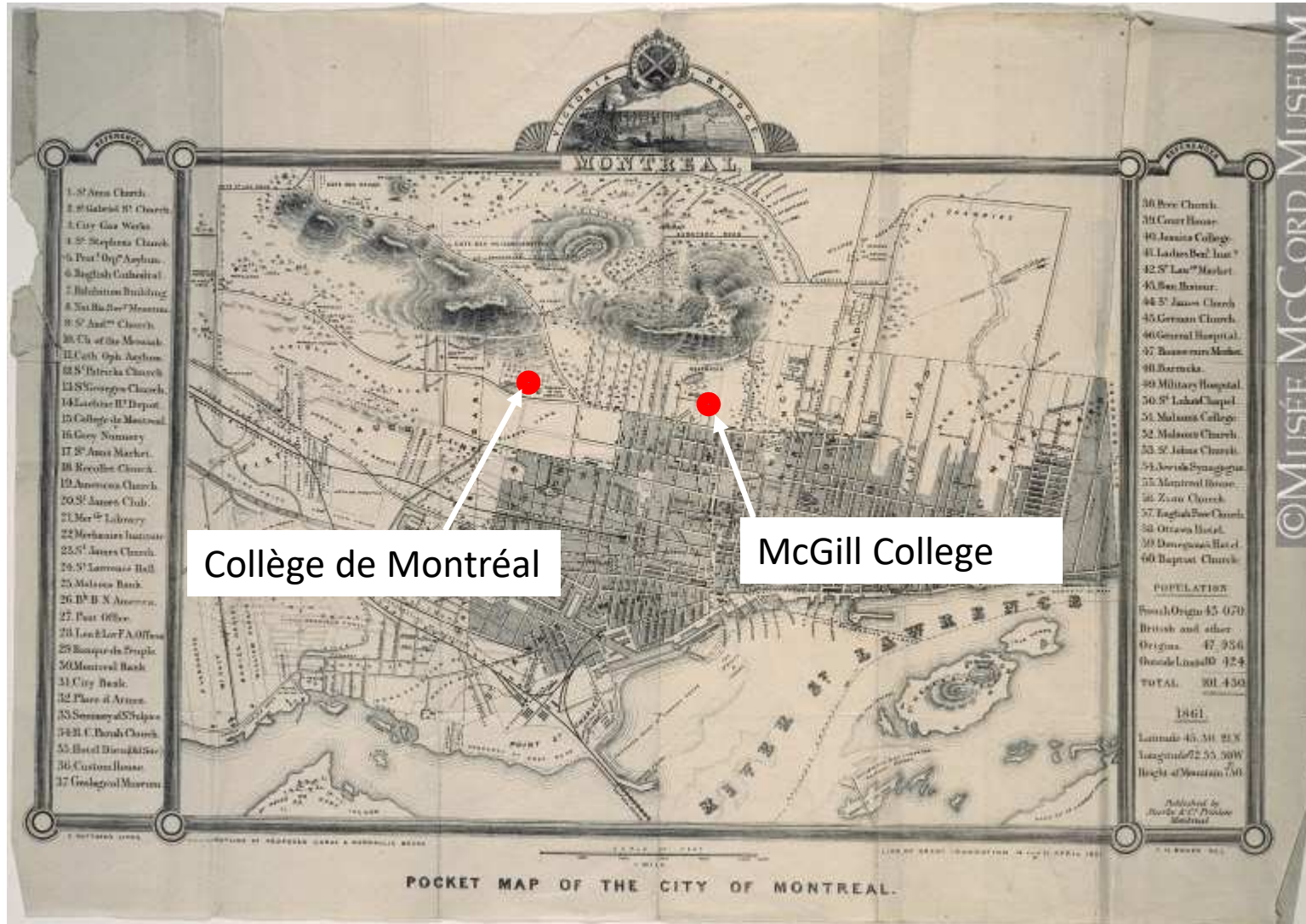
<http://www.banq.qc.ca/collections/images/notice.html?id=0002635582>

Secteur du flanc sud du Mont-Royal 1861



Carte Ville de Montréal 1861 M988.184.2 © Musée McCord
<http://collections.musee-mccord.qc.ca/fr/collection/artefacts/M988.184.2>

Secteur du flanc sud du Mont-Royal 1861



Carte Ville de Montréal 1861 M988.184.2 © Musée McCord
<http://collections.musee-mccord.qc.ca/fr/collection/artefacts/M988.184.2>



Saut à ski sur le Mont-Royal,
Montréal, Qc, 1905
VIEW-3741 Wm. Notman & Son © Musée McCord
[http://collections.musee-
mccord.qc.ca/fr/collection/artefacts/VIEW-3741](http://collections.musee-mccord.qc.ca/fr/collection/artefacts/VIEW-3741)

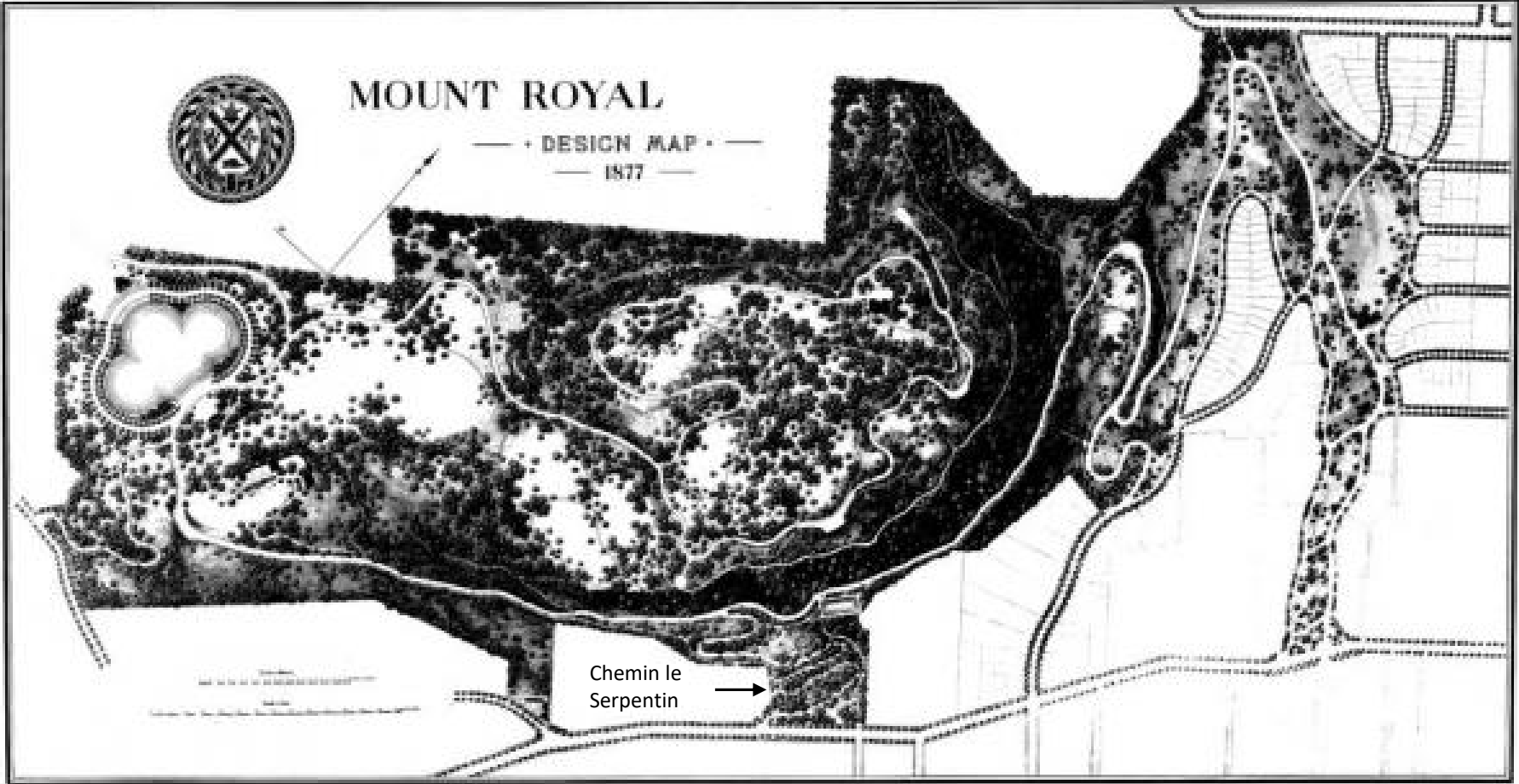


Lower Canada College Ski Team 1924,
Montreal, Qc, 1924
II-258637 © Musée McCord
<http://collections.musee-mccord.qc.ca/en/collection/artefacts/II-258637>



Calèches sur le chemin le Serpentin
VIEW-2404 | Ballade en tandem, Montréal, QC, 1889 © Musée McCord
<http://collections.musee-mccord.qc.ca/fr/collection/artefacts/VIEW-2404>

Carte de Frederick Law Olmsted 1877

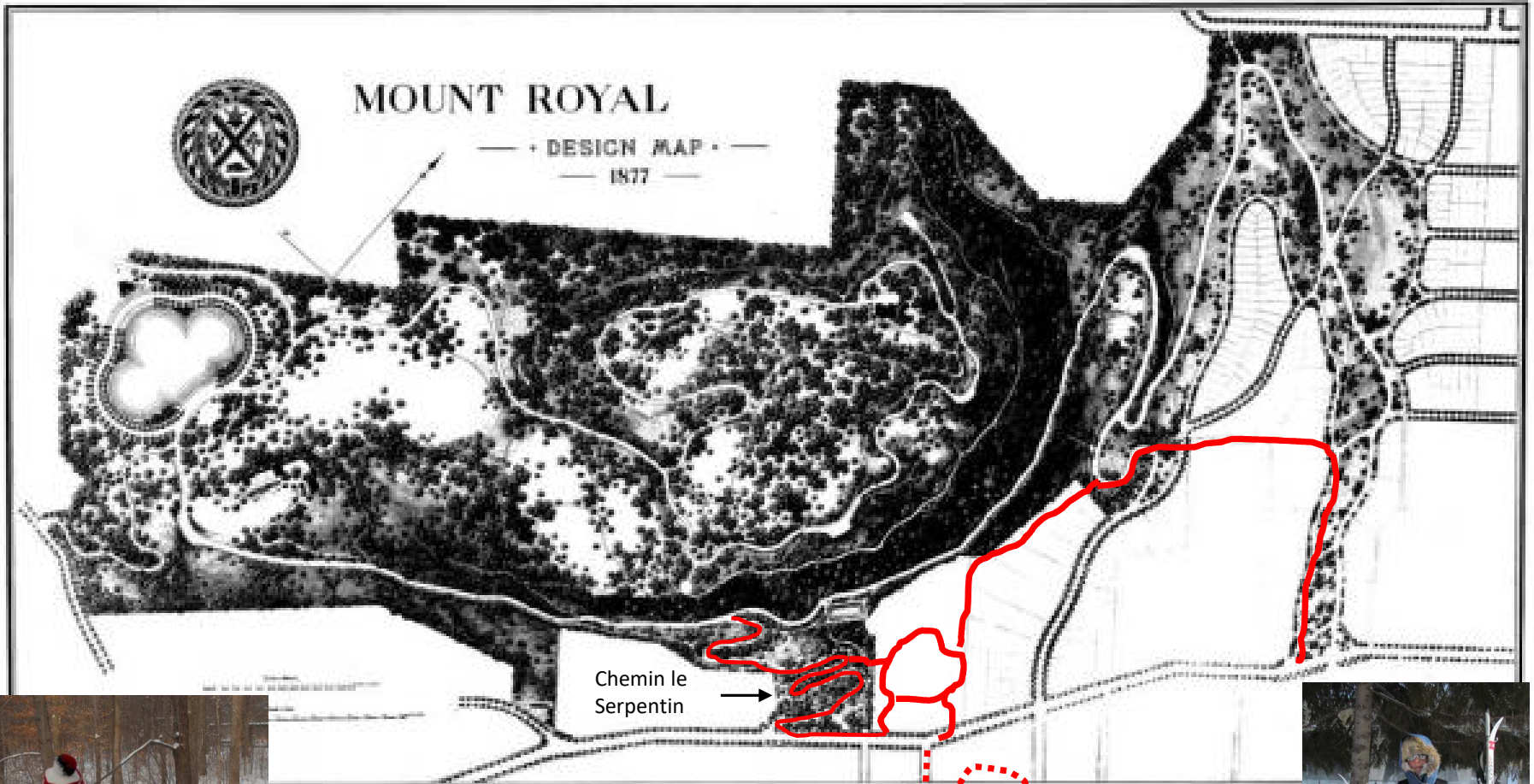


●
↖
Collège de Montréal

●
↖
McGill College

Carte de Frederick Law Olmsted

Proposition de lien avec la station de métro McGill **en 2019**



Crédit photo Christian Nadeau

●
↖
Collège de Montréal

Carte 1877 - © Archives Ville de Montréal
<https://www.flickr.com/photos/archivesmontreal/39962843934/in/album-72157666480914268/>

Rue McTavish

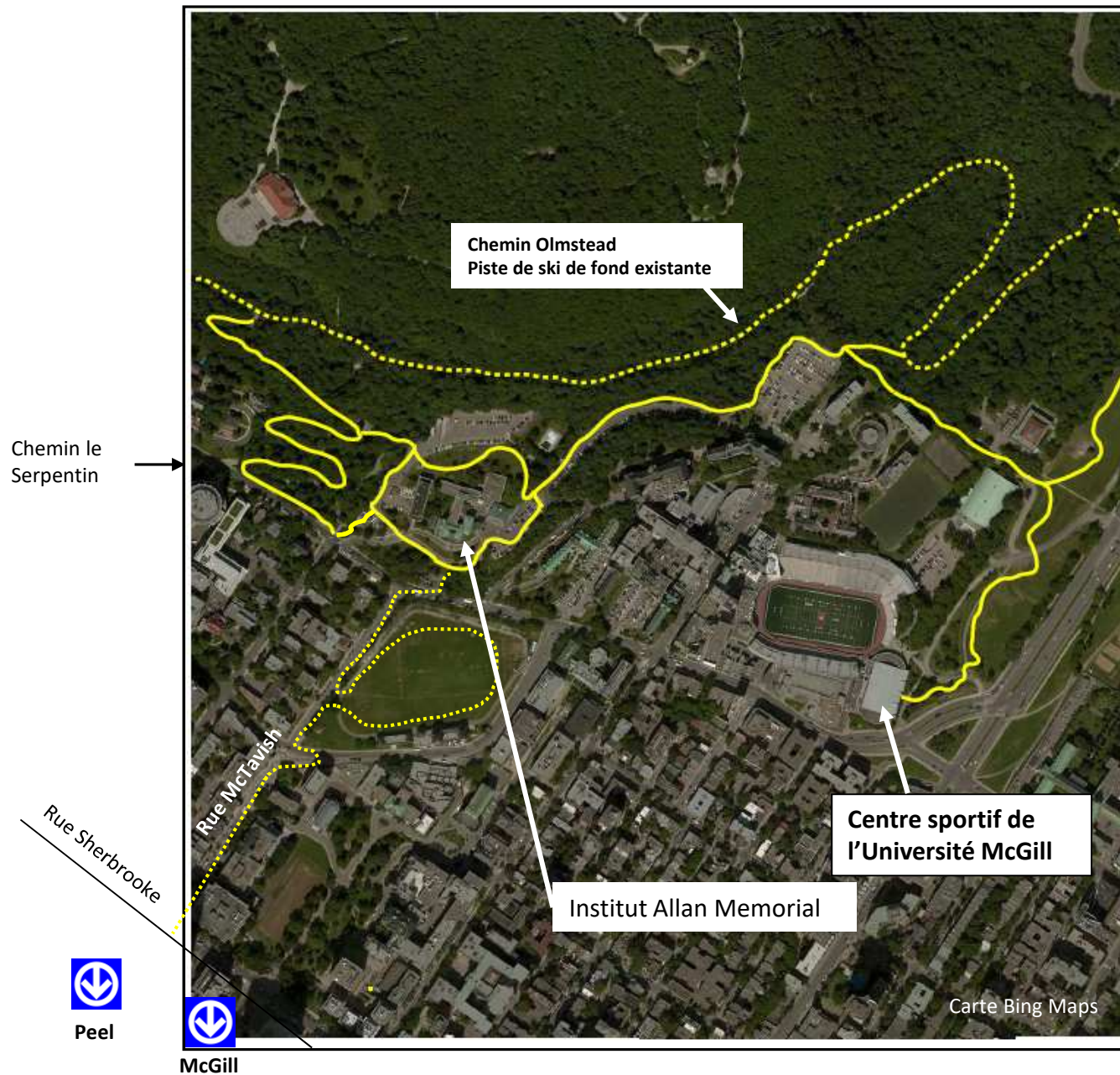


●
↖
Université McGill



Crédit photo Ginette Gagné

Proposition de lien entre le chemin Olmstead et la station de métro McGill en 2019

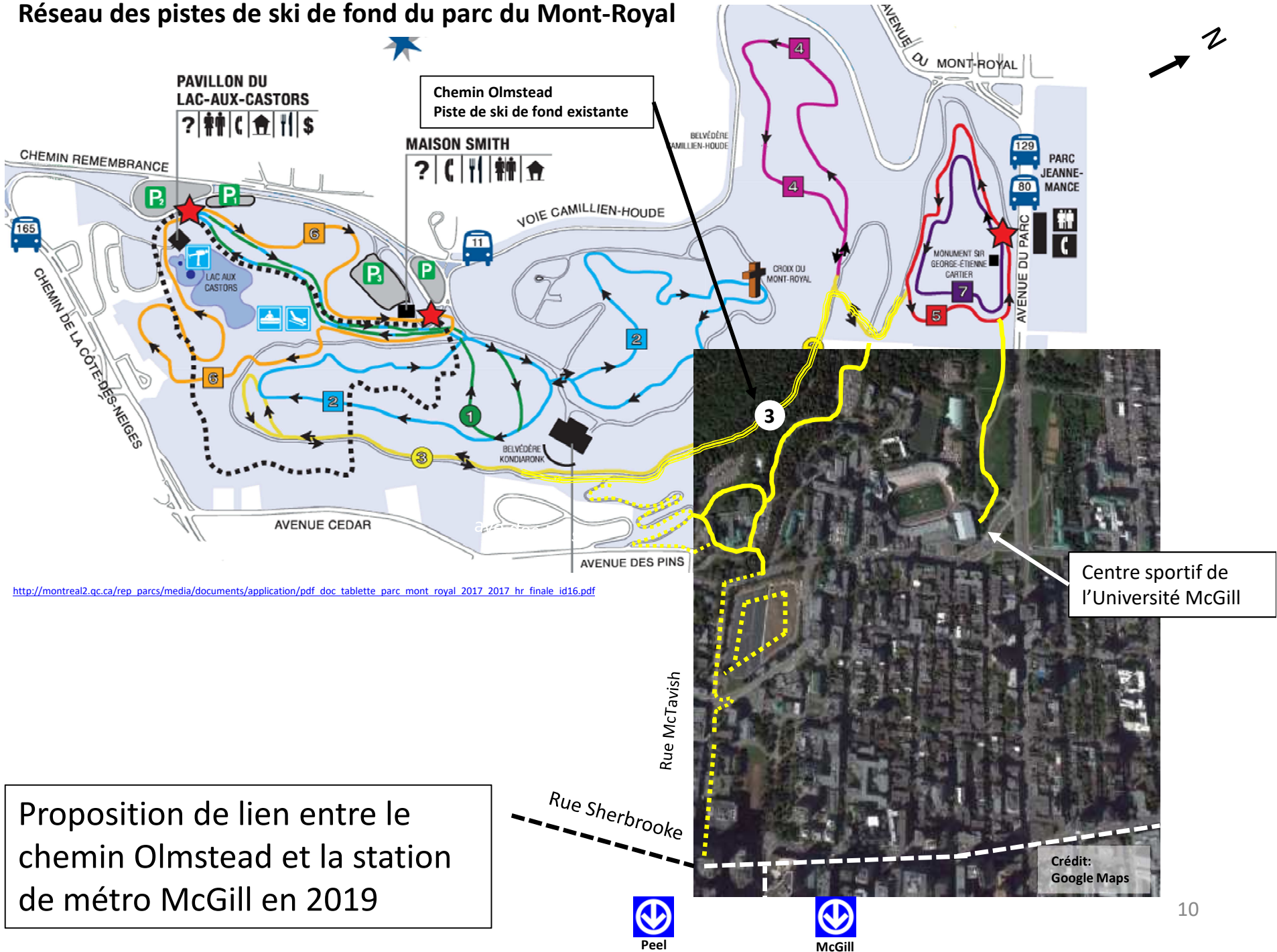


Crédit photo Christian Nadeau



Crédit photo Ginette Gagné

Réseau des pistes de ski de fond du parc du Mont-Royal



http://montreal2.qc.ca/rep_parcs/media/documents/application/pdf_doc_tablette_parc_mont_royal_2017_2017_hr_finale_id16.pdf





Rue McTavish / rue docteur Penfield – En regardant vers le nord



Rue McTavish / rue docteur Penfield – En regardant vers l'est



Parc Rutherford

2018/02/17



Parc Rutherford

2018/02/17



Parc Rutherford

2018/02/17



Institut Allan Memorial

2018/02/17



2018/02/17

Institut Allan Memorial - Accès au Chemin le Serpentin



VIEW-2404 | Ballade en tandem, Montréal, C.C, 1889 © Musée McCord
<http://collections.musee-mccord.gc.ca/fr/collection/artefacts/VIEW-2404>

2018/02/17

Institut Allan Memorial - Accès au Chemin le Serpentin



Institut Allan Memorial – En regardant vers l'hôpital Royal Victoria



Chemin de contournement de l'hôpital Royal Victoria – en regardant vers le nord



Chemin de contournement de l'hôpital Royal Victoria – en regardant vers le nord



Chemin de contournement et stationnement de l'hôpital Royal Victoria

Recommandations :

Création de comités où vont siéger des skieurs qui feront des recommandations sur les infrastructures de ski de fond.

Avoir des **refuges chauffés** et des abris pour farter les skis

Mesures pour une **ouverture rapide des pistes de ski de fond** après une tempête

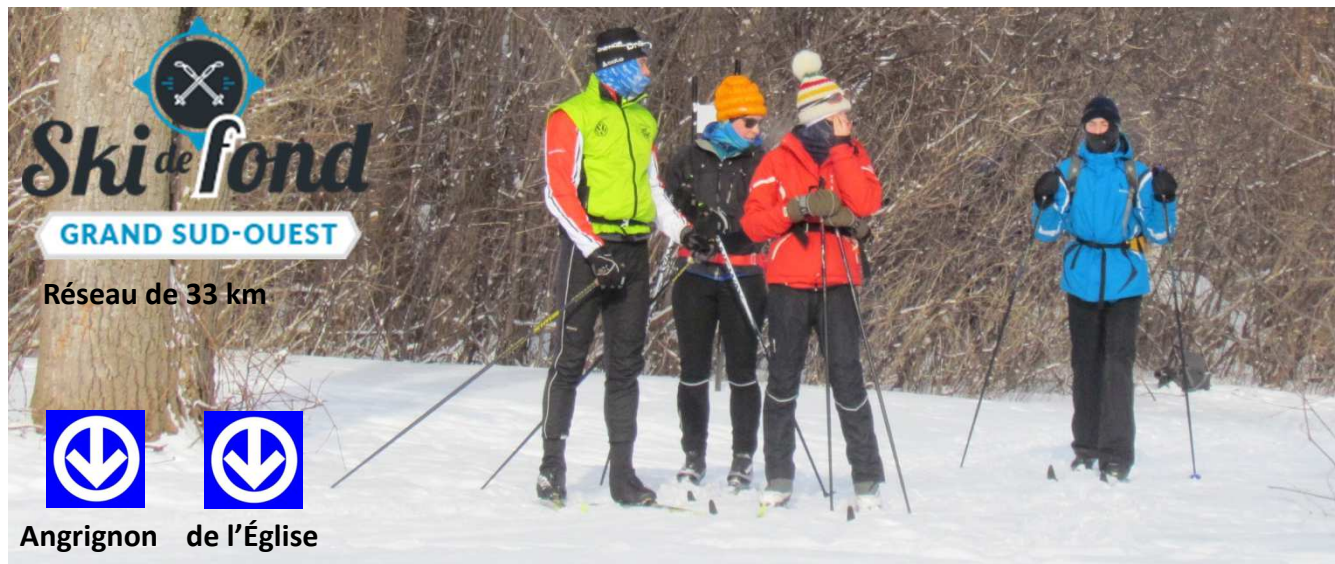
Sensibiliser les piétons pour éviter le **piétinement**

Avoir **des équipements adaptés** pour les conditions de neige changeante

Équipement pour tracer des pistes de ski de fond Dameuse



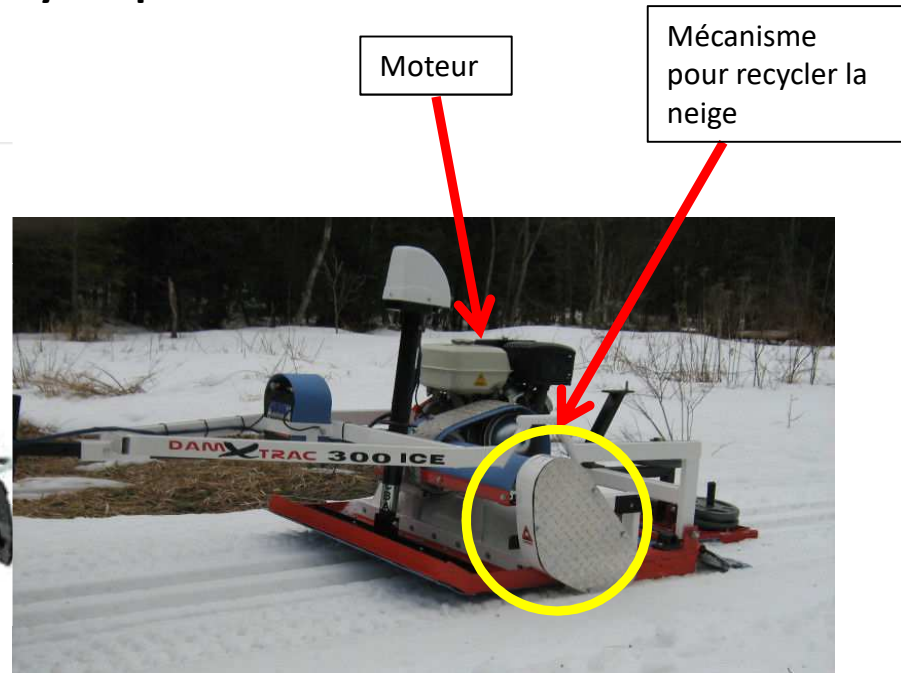
Crédit photo Pinoth



Crédit photo Ginette Gagné
Les amis du parc Angrignon

Équipement pour tracer des pistes de ski de fond

Dameuse plus économique pour pistes n'ayant pas de dénivelé



Crédit photo Tiller Tech Estrie

Dameuse économique avec mécanisme pour recycler la neige durcie

Notes:

Ce type d'équipement peu dispendieux est utile pour terrains plats et pour tracer des pistes de ski de fond classique en milieu forestier. Ce type d'équipement est bien pratique pour tracer des pistes pour des courses d'orientation en ski.

Tiller tech Estrie Canada

Production sur commande de juin 2018 à septembre 2018

DamXtrac Ice

Moteur de 9hp à 25hp situé sur le traineau qui recycle la neige durcie

Équipement pour tracer des pistes de ski de fond

Equipement **pas** adapté aux conditions de Montréal...



Traceuse sans mécanisme pour recycler la neige durcie

Notes:

Type d'équipement similaire utilisé au parc Angrignon et d'autres parcs à Montréal. Ce type d'équipement **ne** devrait **plus** être utilisé sur l'île de Montréal. Elle ne peut pas recycler la neige durcie.

Nouveaux équipements sportifs

Nouveaux équipements sportifs

Souvent, les nouveaux équipements sportifs sont conçus exclusivement pour la saison estivale.

Aucune réflexion n'est faite pour une utilisation hivernale de l'édifice

Les toilettes ne sont pas chauffées

Il n'y a pas ou peu de pièces chauffées

Il n'y a pas de places pour permettre aux organismes pour entreposer de l'équipement pour des activités hivernales

Exemple de nouveaux équipements sportifs sans aucune réserve pour une utilisation sportive hivernale



<https://ici.radio-canada.ca/nouvelle/1025347/bassin-peel-stade-baseball-montreal>

Image Etienne Coutu

Exemple de nouveaux équipements sportifs sans aucune réserve pour une utilisation sportive hivernale



Sur le croquis du stade il est proposé d'excaver cet espace vert existant

<https://ici.radio-canada.ca/nouvelle/1025347/bassin-peel-stade-baseball-montreal>

Image Etienne Coutu

Exemple de nouveaux équipements sportifs sans aucune réserve pour une utilisation sportive hivernale



Bassin Peel avec chalet d'accueil pour usage 4 saisons

Utilisation du bassin Peel et de ses espaces verts

En été: Sports nautiques actifs (kayak, planche SUP, Yoga sur l'eau) et camping estival.

En hiver:

Assécher le bassin Peel en arrêtant le déversement de l'eau chaude dans le canal provenant de l'usine Emballages Kruger (+/- 0,5 m3/sec)

Enneigement naturel et avec neige de culture du bassin Peel

Création d'un chalet pour les sports hivernaux avec:

- une école de ski de fond,

- un centre d'entraînement pour le ski de fond (sur l'heure du midi)

Exemple de nouveaux équipements sportifs sans aucune réserve pour une utilisation sportive hivernale



Bassin Peel avec chalet d'accueil pour usage 4 saisons

Potentiel d'un réseau de ski de fond urbain sur l'île de Montréal
 Par Pierre Marcoux, avril 2017 r1

Légende

- Pont de neige saisonnier fait en remblai de neige
- Proposition de pistes de ski de fond

Carte Réf. www.vieuxportdemontreal.com

Exemple d'équipements de transport collectifs adaptés



Accessibilité universelle

L'accessibilité universelle n'est pas seulement une question d'ascenseurs.

Il est important d'avoir des équipements sanitaires accessibles aux gares et aux stations de métro pour:

- les gens à mobilité réduite,
- aux personnes âgées,
- aux familles et aux femmes.

Bien trop de stations de métro sont très éloignées d'une toilette publique!

Exemple de stations de métro n'ayant pas d'équipements sanitaires



Angrignon: Toilettes publiques situées à plus de 1 km (Carrefour Angrignon)

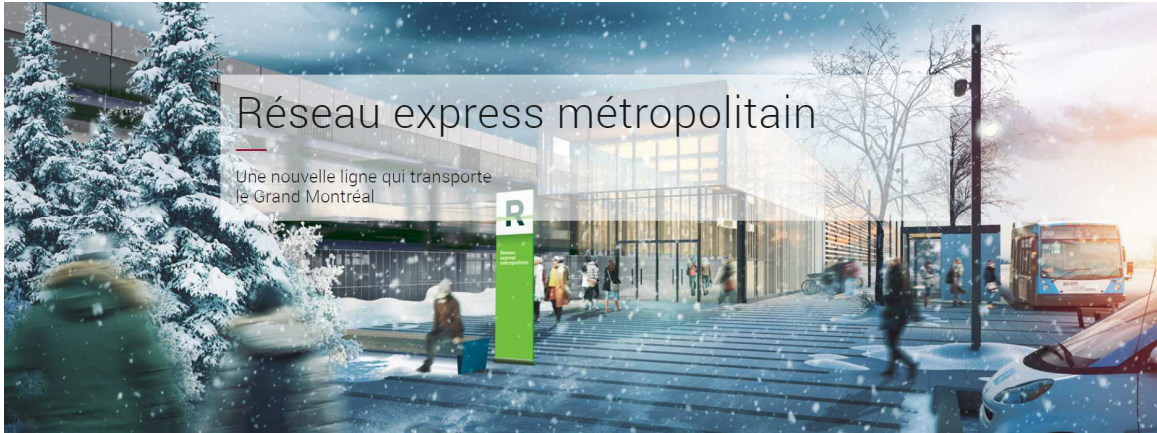


Jolicoeur: Toilettes publiques situées à 500 m (pendant les heures de bureau)



Est-ce que les gares du nouveau Réseau express métropolitain (REM) seront pourvues de toilettes publiques?

Exemple d'équipements de transport collectifs adaptés



Questions sur le projet du REM:

Nouvelles gares:

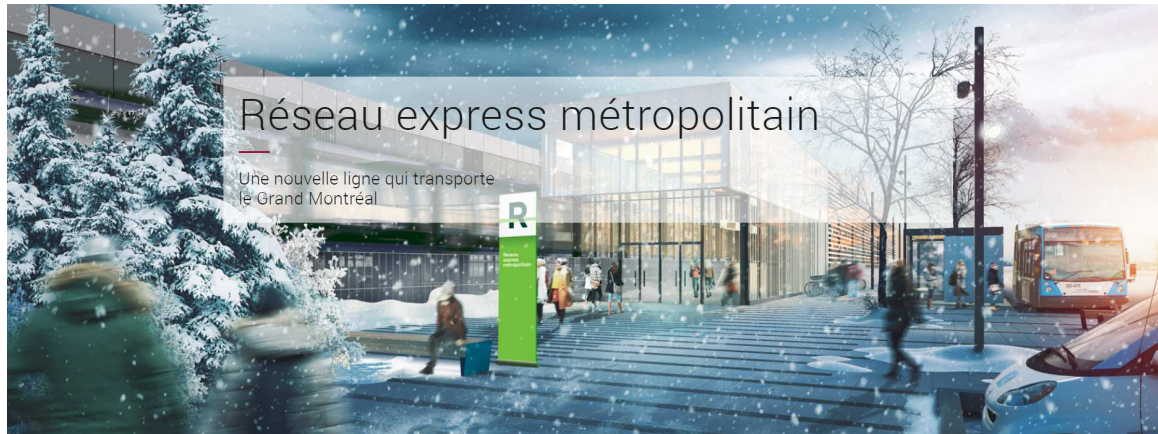
- Est-ce que les gares du REM seront pourvues de toilettes?
- Va-t-on avoir des infrastructures d'accueil adaptées pour les skieurs?



Réseau de transport actif à partir des gares de l'ouest de l'île

- À partir des gares du REM, prévoit-on des pistes de ski de fond pour accéder:
- au Collège John Abbott, au Campus Macdonald et au collège Charlemagne?
 - à l'hôpital Sainte-Anne?
 - à l'Écomuséum?
 - aux parcs suivants: Arboretum Morgan, parc du bois de la Roche, parc du Cap-Saint-Jacques, Bois de Liesse et le parc du Bois de Saraguay?
- Aura-t-on un chalet d'accueil et une salle de fartage aux gares suivantes:
- gare de Sainte-Anne-de-Bellevue,
 - gare Bois-Francs,
 - gare de Deux-Montagnes?

Exemple d'équipements de transport collectifs adaptés



Des espaces verts et blancs pour tous

Un accès aux espaces verts et blancs de l'ouest de l'île, aux résidents de l'île qui n'ont pas de voiture, assurera le développement d'une ville solidaire et inclusive.

L'accès à la nature et à des activités de plein air au moyen de transport en commun efficace est un moyen important pour favoriser l'équité sociale.

Recommandations pour le REM:

- Prévoir des équipements sanitaires à la plupart des nouvelles gares du REM
- Créer des liens de qualité de transport actif vers les espaces verts et blancs de l'ouest de l'île
- Prévoir aux gares des infrastructures d'accueil adaptées aux sports et au transport actif pour les quatre saisons

Événements sportifs hivernaux

Événements populaires de ski de fond – Défi hivernal du parc Angrignon



Les amis du 
parc Angrignon

Photo par Alex Vakulenko



CLUB D'ORIENTATION
RAMBLERS
ORIENTEERING CLUB

Événements populaires de ski de fond – Défi hivernal du parc Angrignon



Les amis du 
parc Angrignon

Photo par Alex Vakulenko



CLUB D'ORIENTATION
RAMBLERS
ORIENTEERING CLUB

Événements populaires de ski de fond – Gatineau loppet



<https://www.espaces.ca/repertoire/destinations/635-trouvevotre-loppet-gatineau-loppet>

Événements populaires de ski de fond – Vasaloppet, Suède



<http://www.safesportid.com/blog/es/carreras/el-origen-de-la-vasaloppet-la-carrera-de-esqui-mas-popular-y-antigua/>

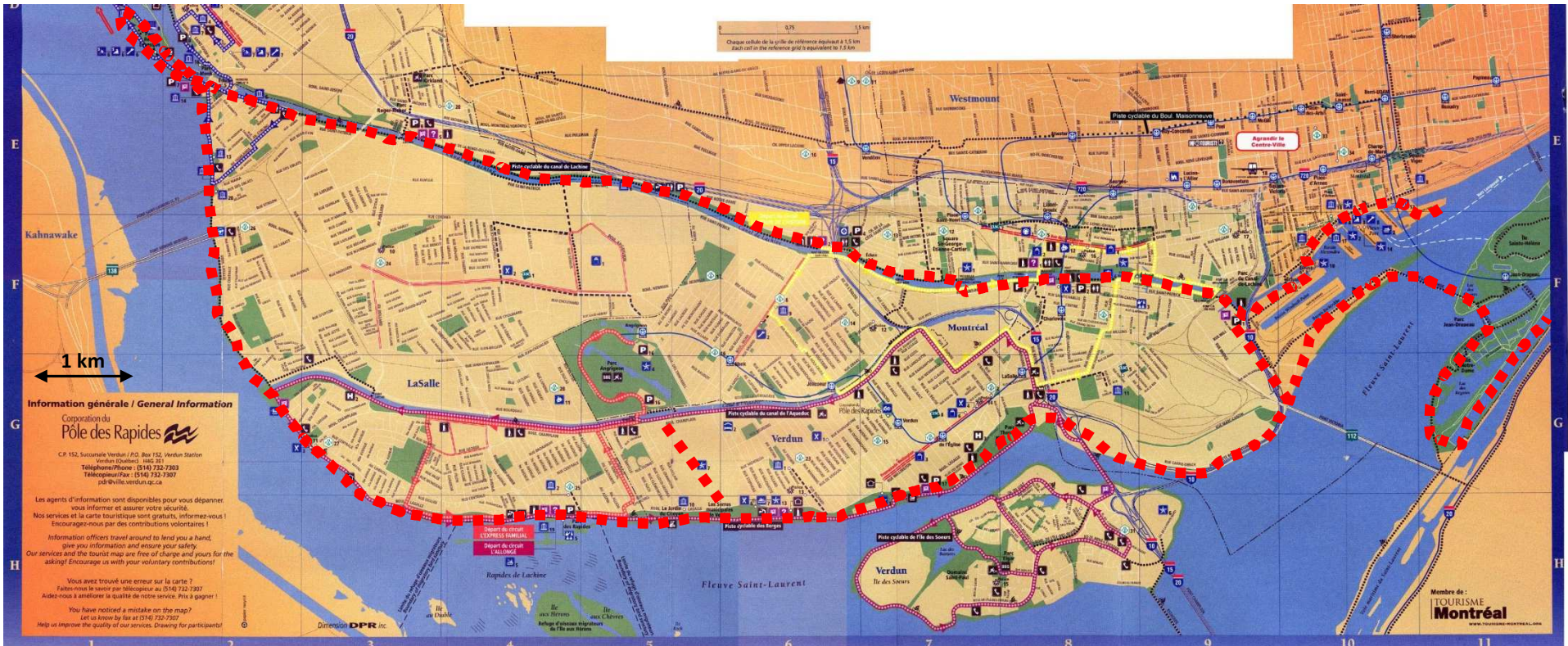
Événements populaires de ski de fond – Proposition du Défi du fleuve - 2020



Photo aérienne Google Earth

Croquis par: Pierre Marcoux, mai 2018

Parcours touristique de ski de fond

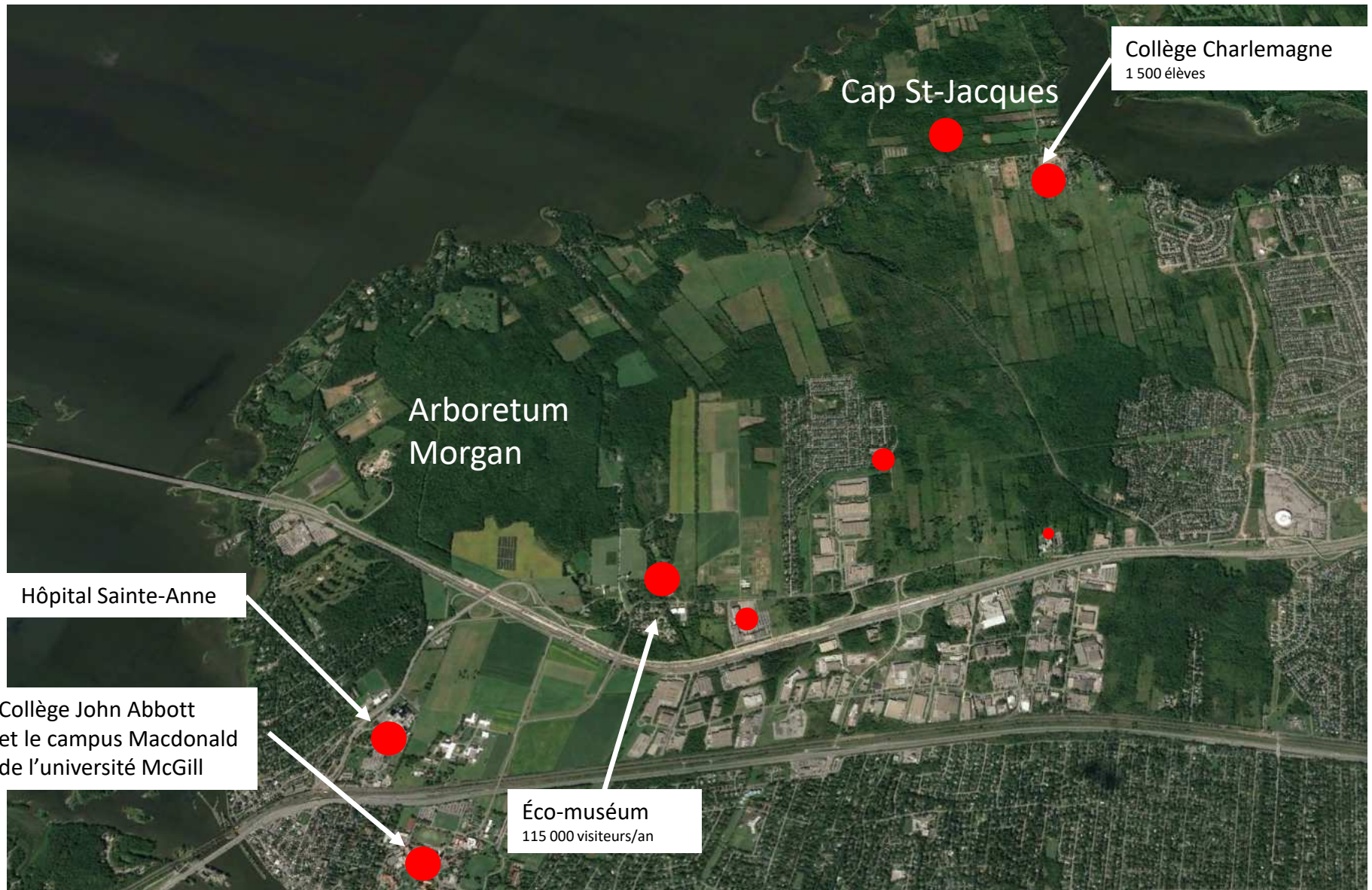


Carte Corporation du Pole des rapides



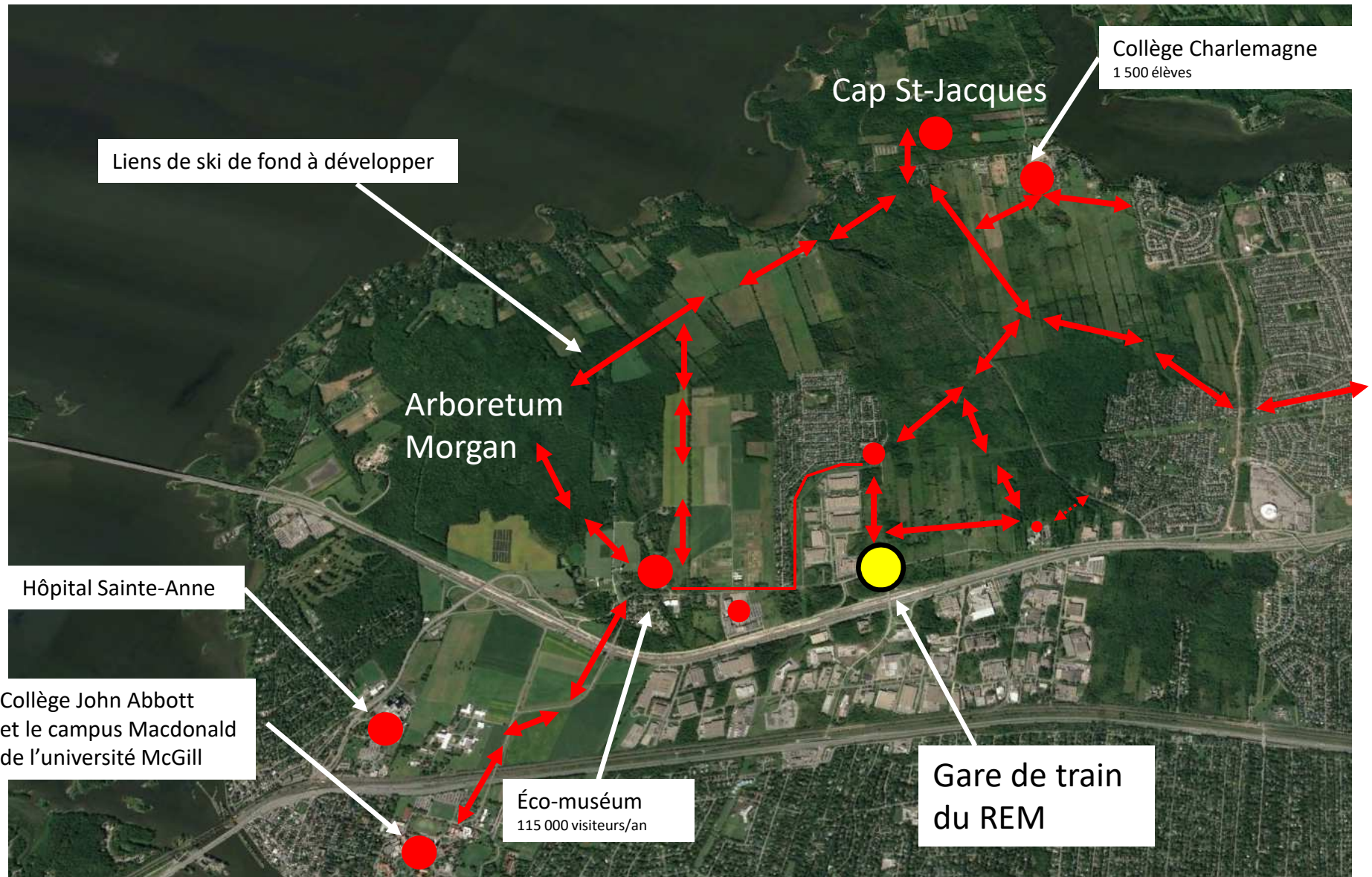
Tracé des pistes de ski de fond <http://www.skigrandsudouest.com/>

Secteur ouest de l'île de Montréal



Réf. Google Earth

Secteur ouest de l'île de Montréal



Potential d'un réseau de ski de fond urbain sur l'île de Montréal
Par Pierre Marcoux, avril 2017

Réf. Google Earth



<https://www.flickr.com/photos/mpaquin2011/>

Références sur l'orientation en ski

Vidéos sur l'orientation en ski

Championnat d'orientation en ski (1min 20 sec) <https://www.youtube.com/watch?v=S1SgdsbHlk>

Vidéo suédois sur l'orientation en ski (3min 40sec) https://www.youtube.com/watch?v=Lg9zSo_yluc

Page Facebook sur des clubs d'orientation locaux

Club d'orientation Ramblers <https://www.facebook.com/ramblersorienteeing/>

Club de Granby Accro-O-sports <https://www.facebook.com/Accro-O-Sport-423750727707745/>

Club d'orientation d'Ottawa <https://www.facebook.com/OttawaOC/>

Activités au parc Angrignon

Les amis du parc Angrignon <https://www.facebook.com/lesamisduparcangrignon/>