

Potentiel d'un réseau de ski de fond urbain
sur l'île de Montréal

Rapport présenté
au
Service de la diversité sociale
et des sports

par:
Pierre Marcoux
5 avril 2017

Potentiel d'un réseau de ski de fond urbain sur l'île de Montréal



Crédit photo: C. Nadeau



Crédit photo: G. Gagné



Crédit photo: Alex Vakulenko



Crédit photo: G. Gagné

Potentiel d'un réseau de ski de fond urbain sur l'île de Montréal



Crédit photo: G. Gagné



Crédit photo: Alex Vakulenko



Crédit photo: Mivan Lam



Crédit photo: Mivan Lam

Potentiel d'un réseau de ski de fond urbain sur l'île de Montréal

Introduction

Le ski de fond en zone urbaine représente un sport peu développé sur le territoire de la ville de Montréal.

Le ski de fond est un sport qui demande aux municipalités peu de frais d'investissements, pas de gymnases ou d'arénas de requis.

Le ski de fond peut être pratiqué individuellement, en famille, en groupe, en équipe, et, comme moyen de transport lorsque les éléments sont favorables.

Moyen d'exercice par excellence, nécessitant peu d'infrastructures permanentes, le ski de fond est très populaire dans les pays scandinaves et nous croyons que sa pratique devrait être développée à Montréal.

Ce document identifie plusieurs endroits sur l'île de Montréal qui seraient propices au ski de fond.

Potentiel d'un réseau de ski de fond urbain sur l'île de Montréal

Recommandations

Selon nous, des moyens simples doivent être mis en place pour favoriser l'expansion de la pratique du ski de fond à Montréal.

1-Signalisation

- Une meilleure signalisation invitant les piétons à respecter les pistes de ski de fond et à éviter leur piétinement.

2- Créer de nouvelles pistes

- La mise en place de nouvelles pistes de ski de fond au cœur des quartiers.

3- Favoriser des évènements populaires

- La création d'évènements populaires de ski de fond afin de promouvoir le sport.

4- Accès a des refuges et des toilettes chauffés

- Avoir accès à des lieux chauffés pour permettre aux skieurs de se préparer ou de se réfugier quand ils ont froid. Plusieurs écoles, cégeps, institutions de santé, casernes de pompiers, restaurants et autres lieux pourraient servir comme refuges. Par exemple, le centre Pierre Charbonneau, le cégep André-Laurendeau, le centre sportif de l'université McGill, le CEPSUM sont des endroits où il pourrait avoir des refuges et des toilettes.

5- Promouvoir le ski comme moyen de transport actif

La mise en place d'un réseau de ski de fond conçu comme moyen de transport hivernal.

Ceci demandera à la Ville de Montréal de modifier leurs pratiques de déneigement afin de donner plus de place aux skieurs sur certaines rues pour favoriser l'interconnexion entre divers parcs et ruelles blanches.



Potentiel d'un réseau de ski de fond urbain sur l'île de Montréal

Recommandations

6- Avoir de l'équipement de location disponible

Plusieurs grands parcs comme le parc Maisonneuve, le parc Jeanne-Mance, le parc Angrignon, le Vieux Port, le parc agricole du Bois de la Roche n'ont pas d'équipement de location de skis de fond d'offert. L'entretien des pistes inexistant ou inadéquat et un réseau de pistes mal adapté aux familles. Pourtant il existe plusieurs institutions situées près de ces parcs qui ont des flottes privées d'équipement de ski qui ne sont pas disponibles au public ou leur location est peu publicisées. Nous croyons qu'il faut rendre accessibles et publiciser les services de location d'équipement de ski de fond privé des cégeps, des universités et des boutiques de plein air.

7- Intégrer les familles

Nous croyons que le développement du ski de fond à Montréal doit passer par l'intégration de toute la famille. L'avenir du ski de fond passe par les familles! On peut skier dès un très jeune âge et poursuivre ce moyen de transport actif jusqu'à un âge très avancé!

Potentiel d'un réseau de ski de fond urbain sur l'île de Montréal

Recommandations

8- Protéger les espaces verts institutionnels et privés

Nous croyons que la Ville de Montréal et l'agglomération doivent proposer un objectif ambitieux pour la conservation d'espaces verts. Nous constatons qu'il y a d'innombrables espaces verts situés sur les terrains des institutions religieuses, des hôpitaux, des commissions scolaires qui subissent la pression de développeurs pour y construire des édifices. Sans protection, ces espaces verts sont voués à leur disparition.

Nous croyons que le ratio de territoire à être protégé dans l'agglomération de Montréal doit être du même niveau que celui indiqué dans le Plan métropolitain d'aménagement et de développement (PMAD) adopté en avril 2011, soit environ 17 %. Nous croyons que la Ville de Montréal et l'agglomération doivent prendre les mesures nécessaires pour protéger les espaces verts privés et les espaces verts institutionnels en mettant en place les mesures de zonage requises et aussi prévoir l'acquisition de ces terrains pour assurer leur maintien comme espace vert pour les générations futures.

Nous souhaitons que la Ville de Montréal et l'agglomération mettent en place des mesures pour protéger ces espaces verts et permettre leur utilisation par les citoyens durant l'hiver pour le ski de fond.

Par: Pierre Marcoux, 5 avril 2017

Potentiel d'un réseau de ski de fond urbain
sur l'île de Montréal

Annexes

Une meilleure signalisation pour le respect des pistes de ski de fond



Balilage actuel du réseau de ski de fond au parc Angrignon

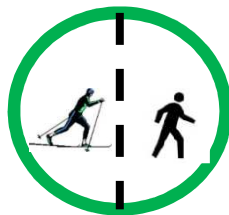


Actuel

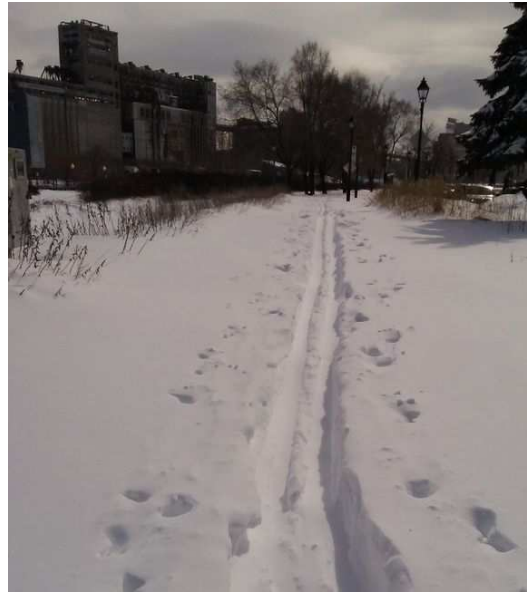


Proposé

Balisages proposés



Une meilleure signalisation pour le respect des pistes de ski de fond



Vieux Port
Au mois de mars
Des amoureux de ski nordique ont ouvert une
piste ...

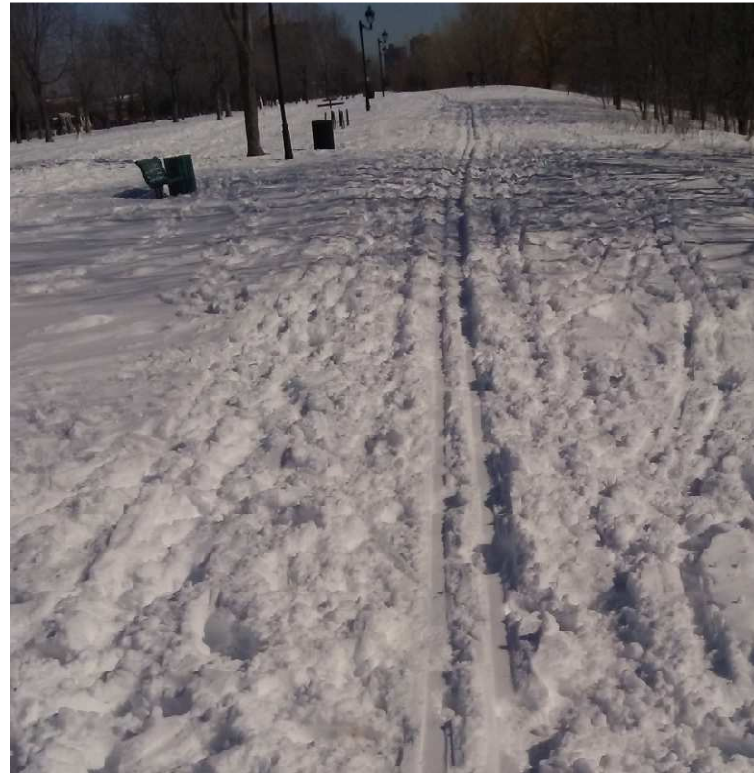


Vieux Port
Piétinement des pistes
dès le lendemain...

Une meilleure signalisation pour le respect des pistes de ski de fond



Piste du long du fleuve à Verdun
Au mois de mars, de belles conditions de neige fraîche, des pistes tracées la veille.



Piste du long du fleuve à Verdun
Le lendemain, les pistes sont piétinées.

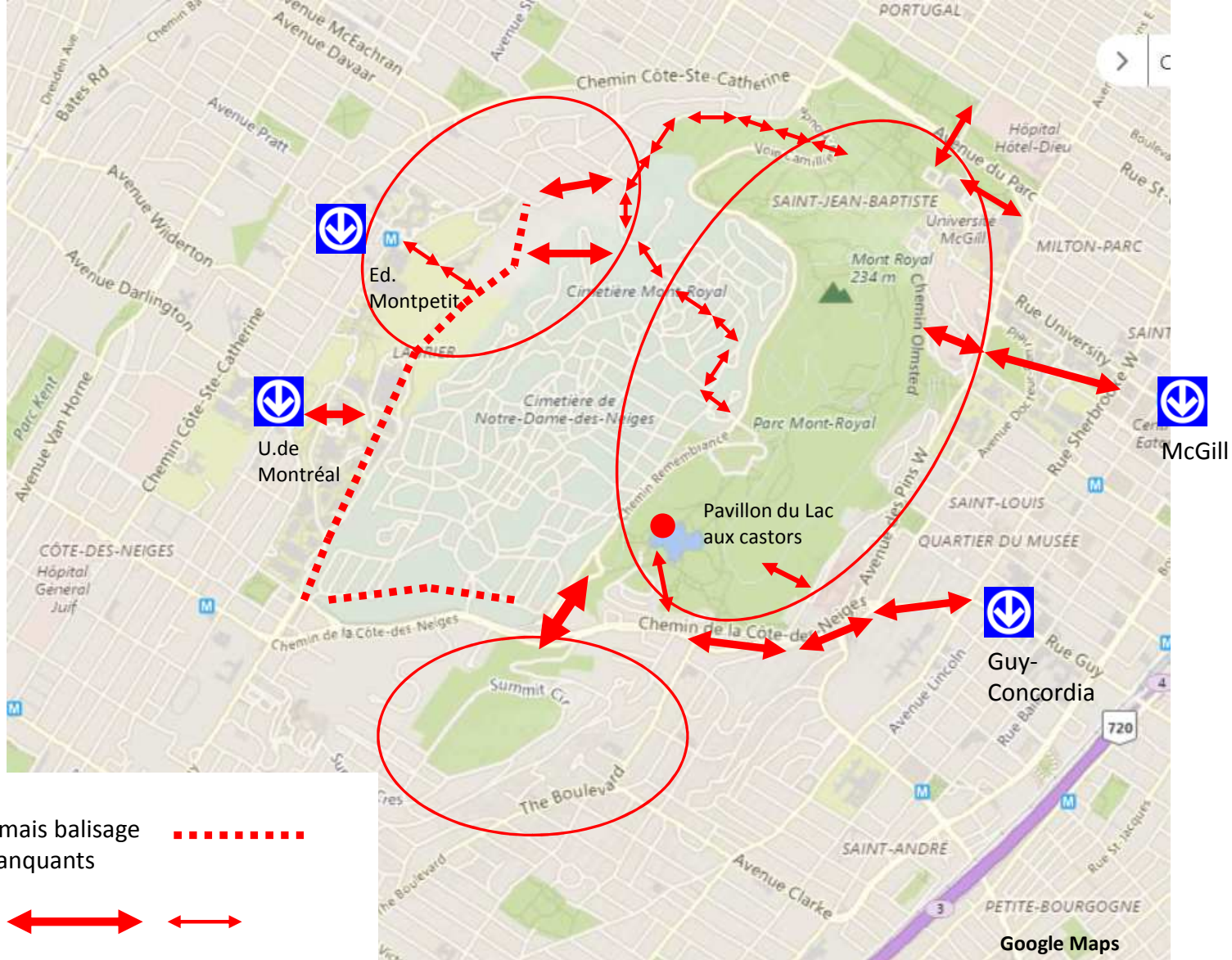


Signalisation proposée
au 50 m

Potentiel d'un réseau de ski de fond urbain sur l'île de Montréal

Secteur du Mont-Royal

Secteur du Mont-Royal - Liens à développer

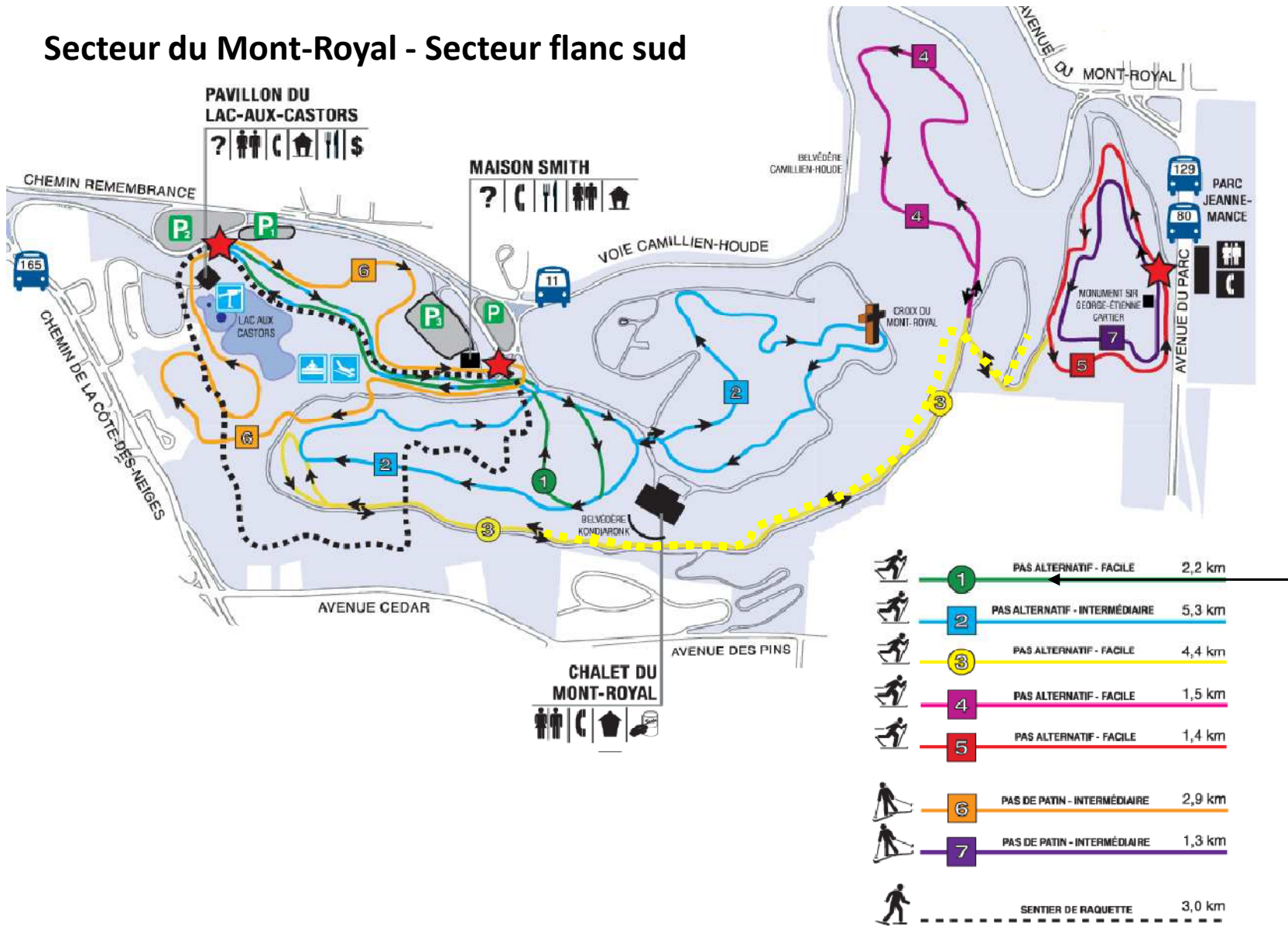


Légende

Liens en place mais balisage et entretien manquants - - - - -

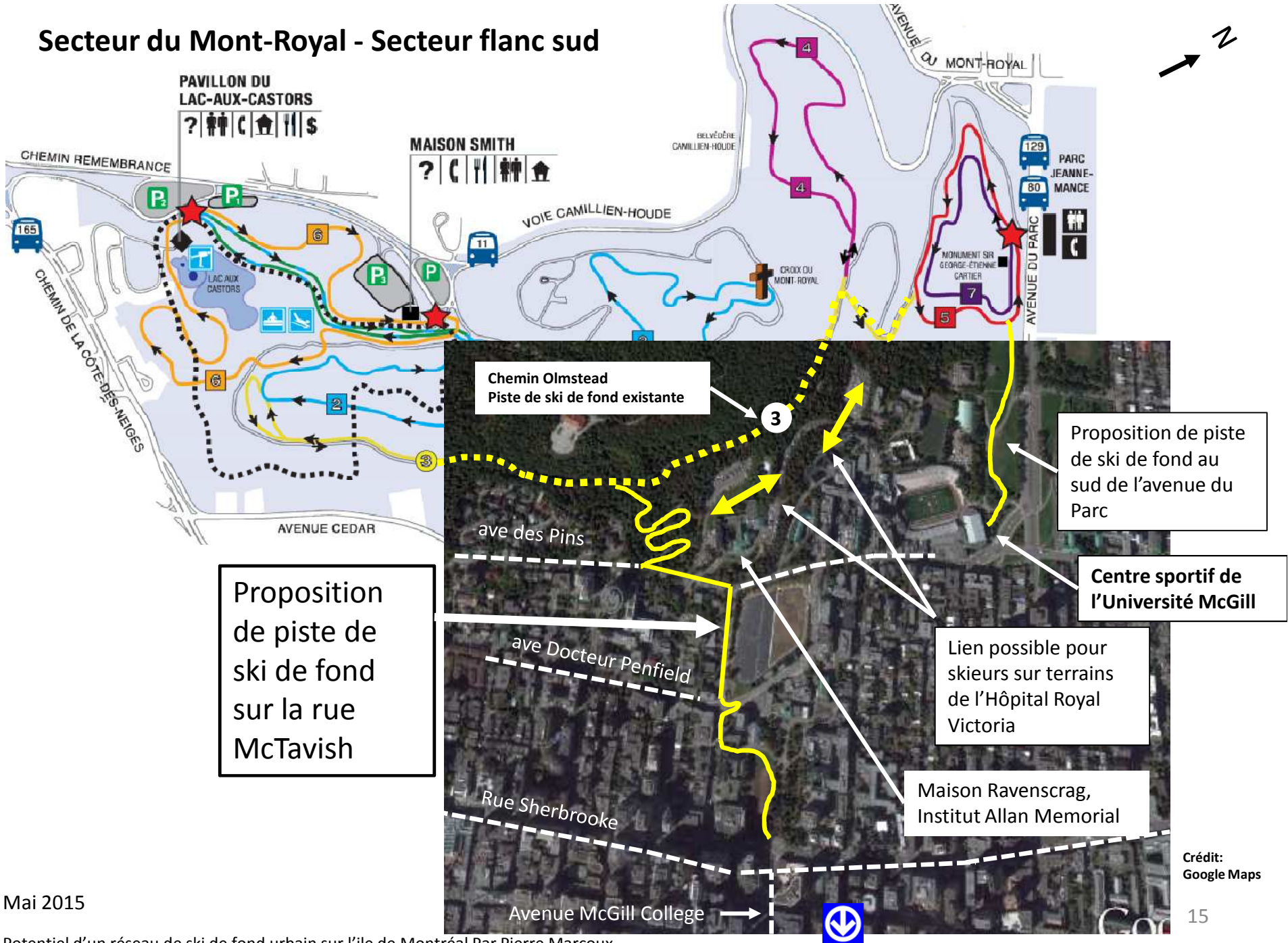
Liens à prévoir ↔ ↔

Secteur du Mont-Royal - Secteur flanc sud



Carte du réseau de ski de fond du Mont-Royal

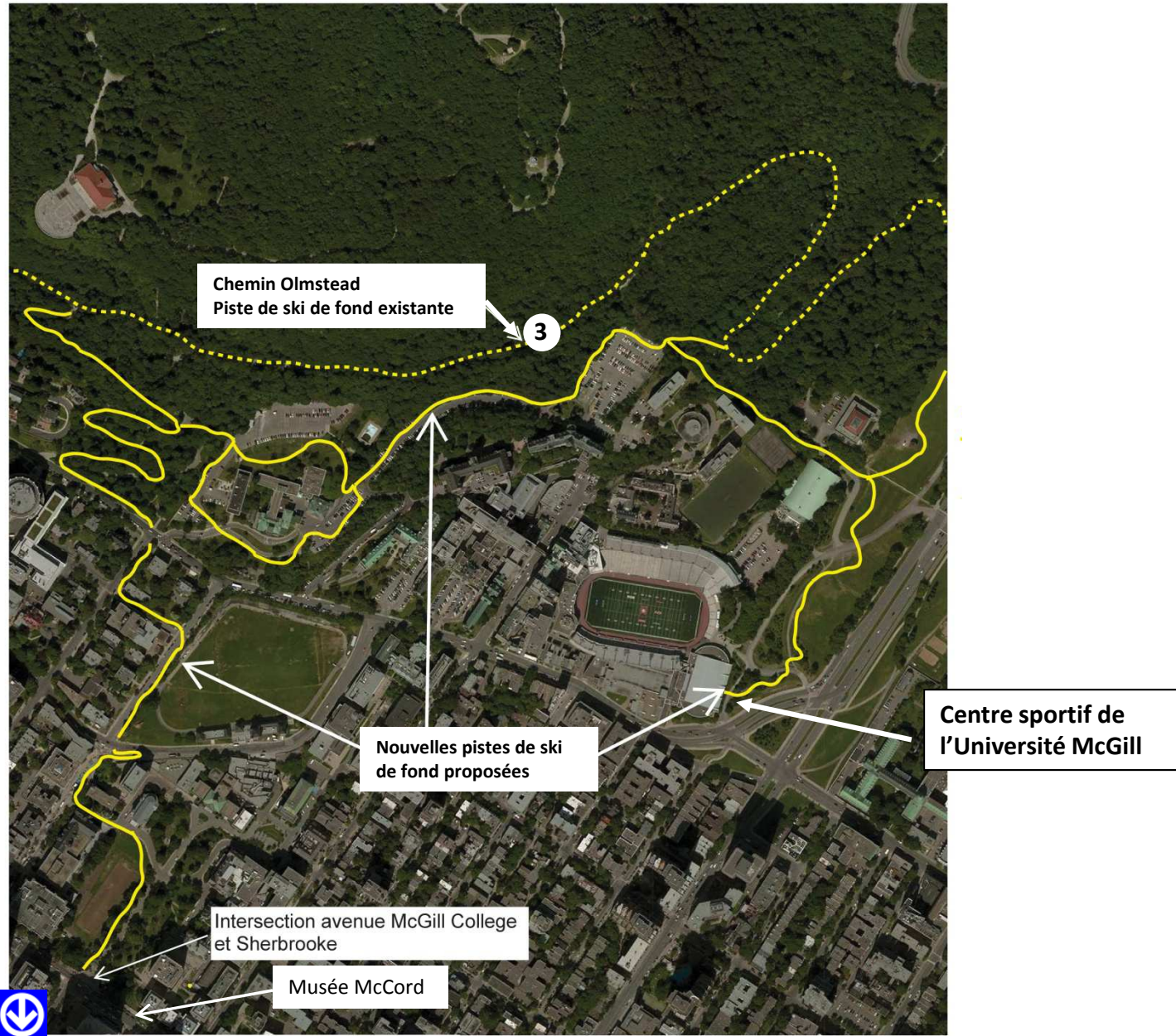
Secteur du Mont-Royal - Secteur flanc sud



Mai 2015

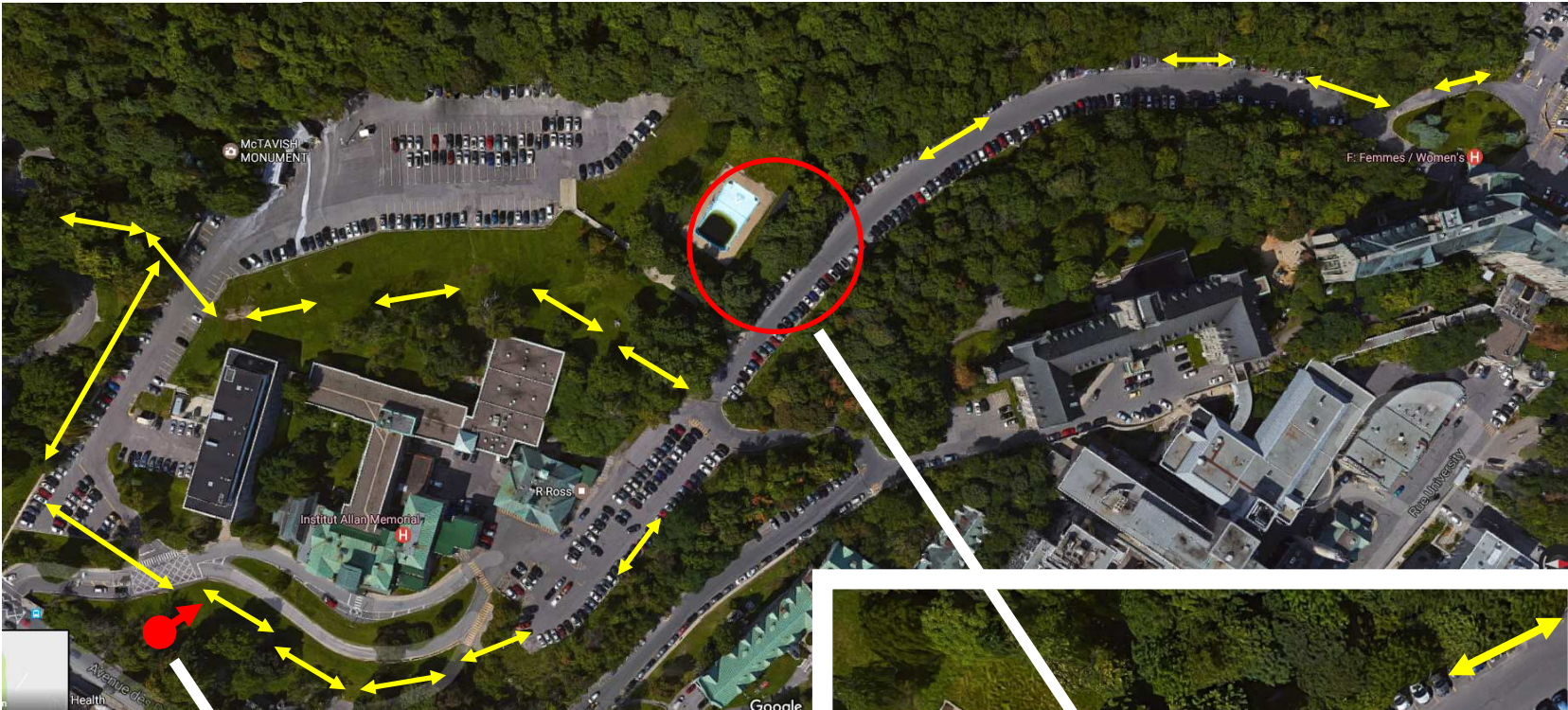
Potential d'un réseau de ski de fond urbain sur l'île de Montréal Par Pierre Marcoux

Secteur du Mont-Royal - Secteur flanc sud



Mai 2015

Secteur du Mont-Royal - Secteur flanc sud – Détail Allan Memorial Institute



https://en.wikipedia.org/wiki/Allan_Memorial_Institute



Détail: Piste proposée au lieu de stationnements

Secteur du Mont-Royal - Accès par le métro Guy

← Point de départ : 1455 Rue Guy, Montréal, QC H3H
Point d'arrivée : 2671 Hill Park Cir, Montreal, QC H3H

08:20 – 08: (11 min.)

165 > 🚶

À 08:20 de Guy-Concordia Metro Station (Guy / De Maisonneuve)

3,25 \$CA 🚶 5 min

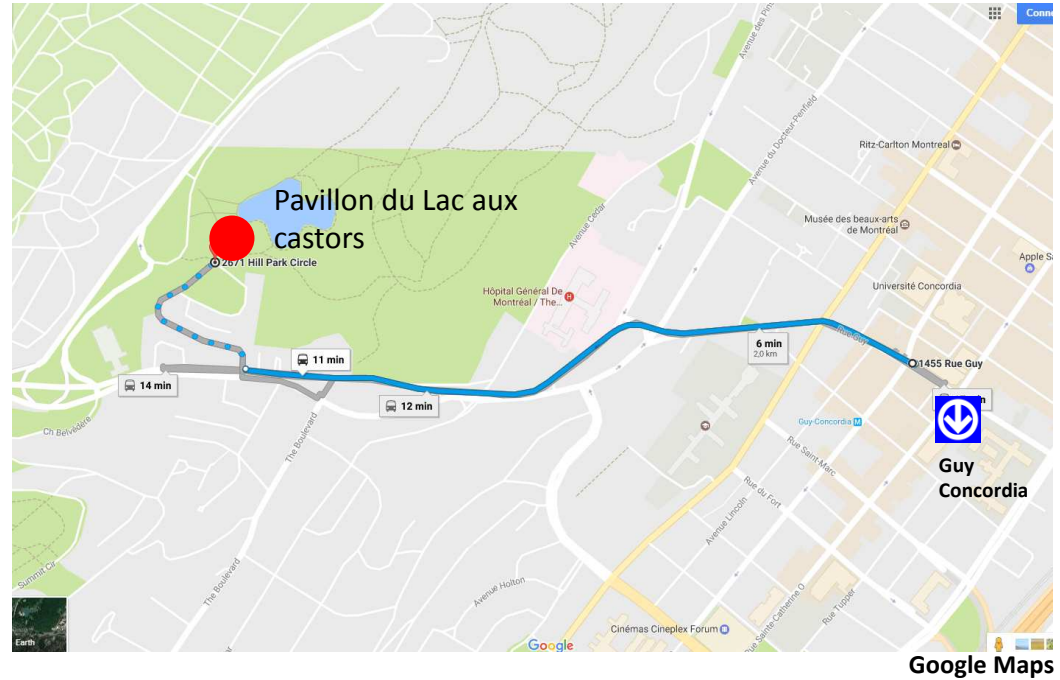
☰ COMPARATEUR D'HORAIRES

- 08:20 ○ 1455 Rue Guy 🚶
Montréal, QC H3H
- 08:20 ○ Guy-Concordia Metro Station (Guy / D...
🚶 165 165-N
6 min (7 arrêts) - Numéro d'arrêt : 52201 - ♿
- 08:26 ○ Côte-des-Neiges / Hill Park
🚶 À pied
Environ 5 min , 450 m
- 08:31 ○ 2671 Hill Park Cir
Montreal, QC H3H

Coût : 3,25 \$CA



Un sac de transport de ski règle tout problème de sécurité!
– Crédit photo La Cordée.com



Vue en plan pour se rendre rapidement au lac aux castors en autobus en **11 minutes** avec les nombreux autobus sur la rue Côte-des-Neiges



Secteur du Mont-Royal - Accès par l'Hôpital général de Montréal

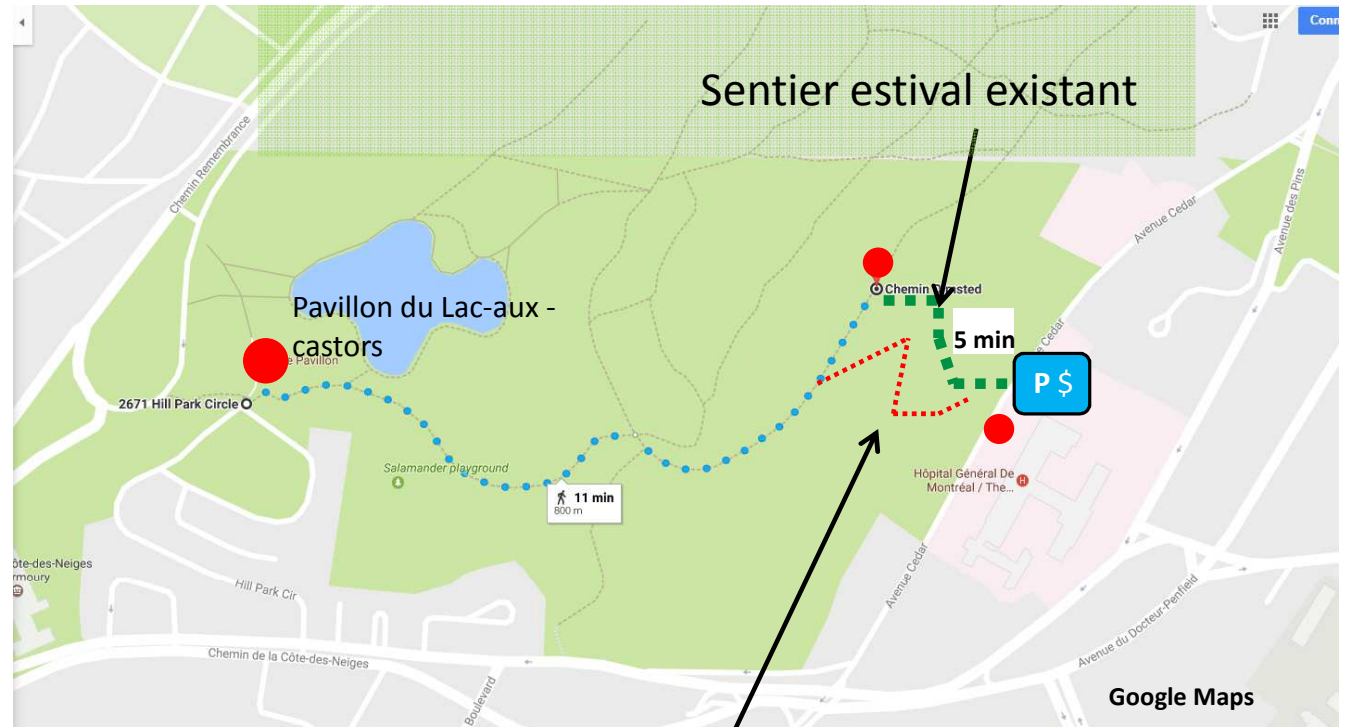
2671 Hill Park Cir, Montreal, QC H3H
Chemin Olmsted, Montréal, QC H3H 1A

OPTIONS

Envoyer l'itinéraire vers votre téléphone

via Chemin Olmsted 11 min
800 m

DÉTAILS



Piste de ski de fond à créer

Temps de marche de l'Hôpital général de Montréal,
du 1650 rue Cedar au lac aux Castors: 16 minutes

Note. Stationnement étagé (\$), de plusieurs centaines de places,
disponibles la fin de semaine

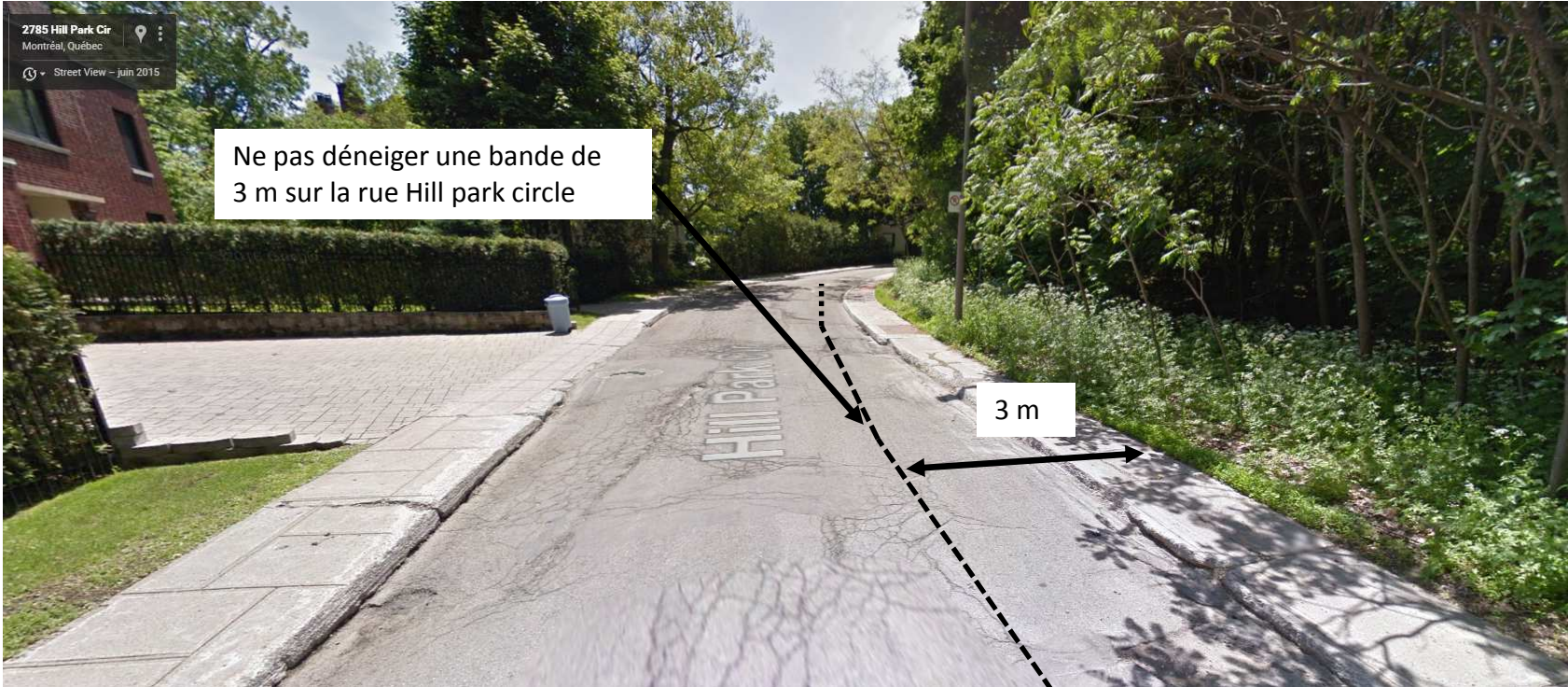


Secteur du Mont-Royal - Hill park Circle- Secteur du Lac-aux-castors



Google Maps

Secteur du Mont-Royal - Hill park Circle- Secteur du Lac-aux-castors



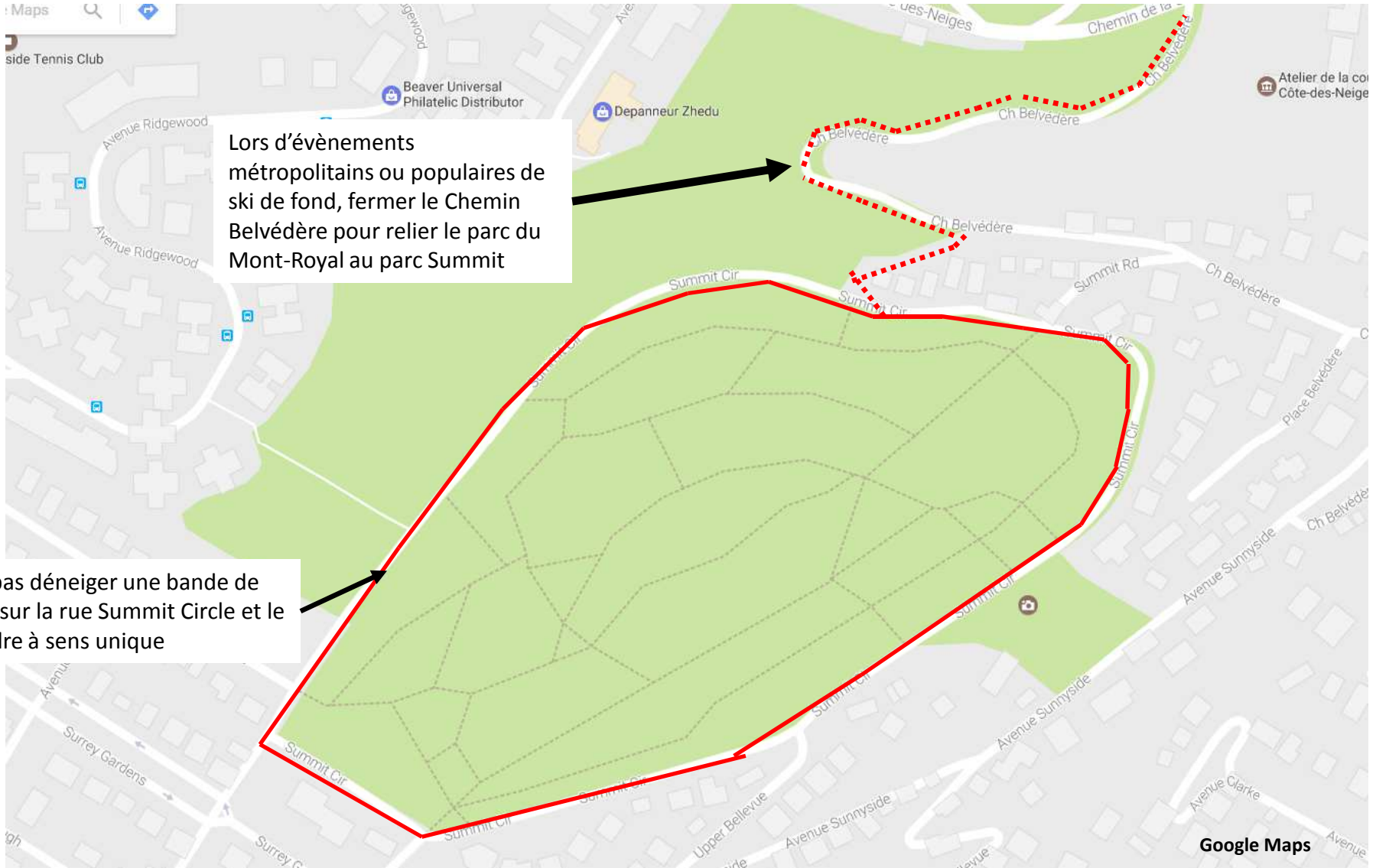
Google Maps

Secteur du Mont-Royal - Secteur parc Summit



Secteur du Mont-Royal - Secteur parc Summit

Pavillon du Lac-aux-castors



Lors d'évènements métropolitains ou populaires de ski de fond, fermer le Chemin Belvédère pour relier le parc du Mont-Royal au parc Summit

Ne pas déneiger une bande de 4 m sur la rue Summit Circle et le rendre à sens unique

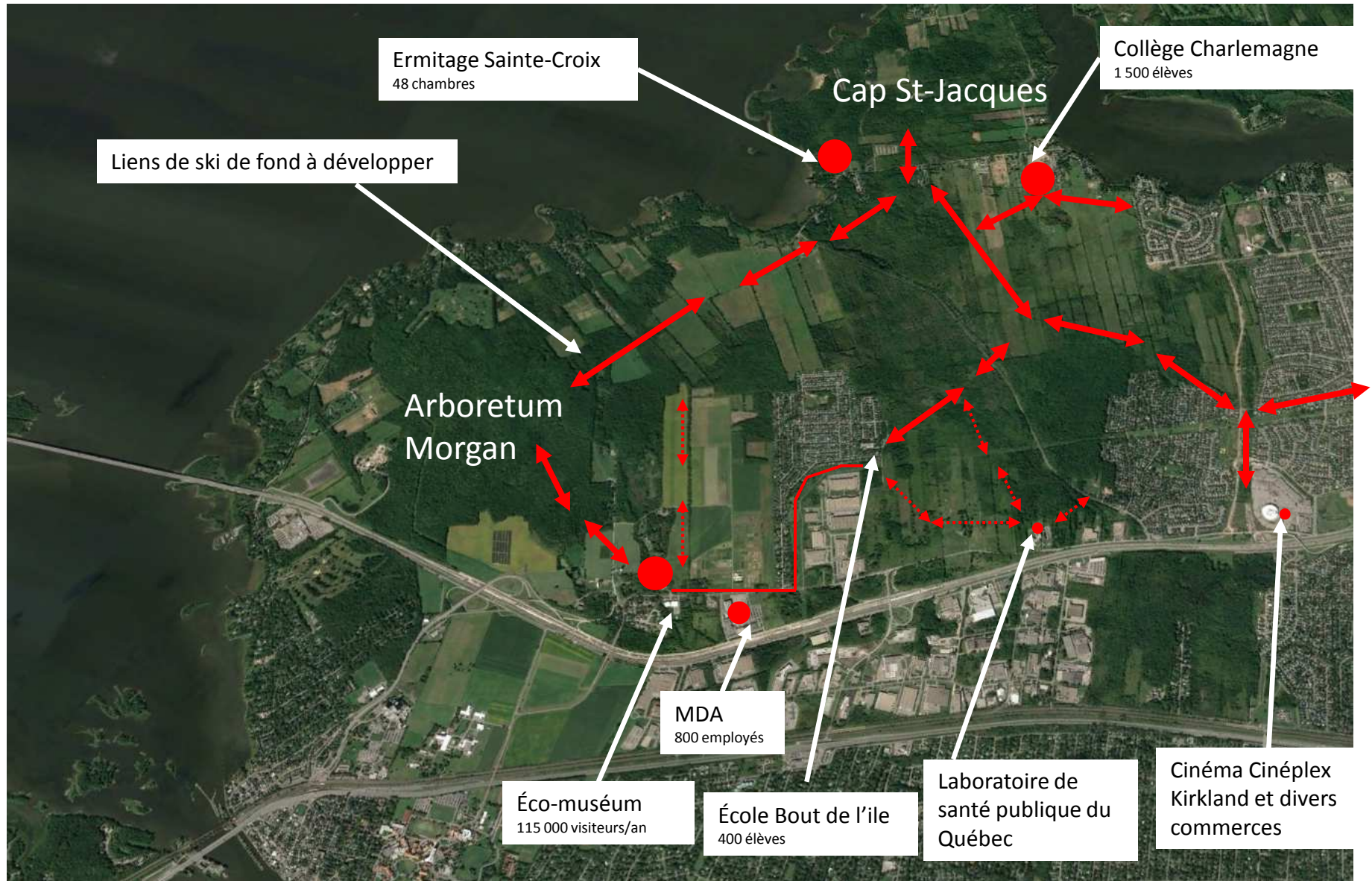
Secteur du Mont-Royal - Secteur parc Summit



Potentiel d'un réseau de ski de fond urbain sur l'île de Montréal

Secteur ouest de l'île de Montréal

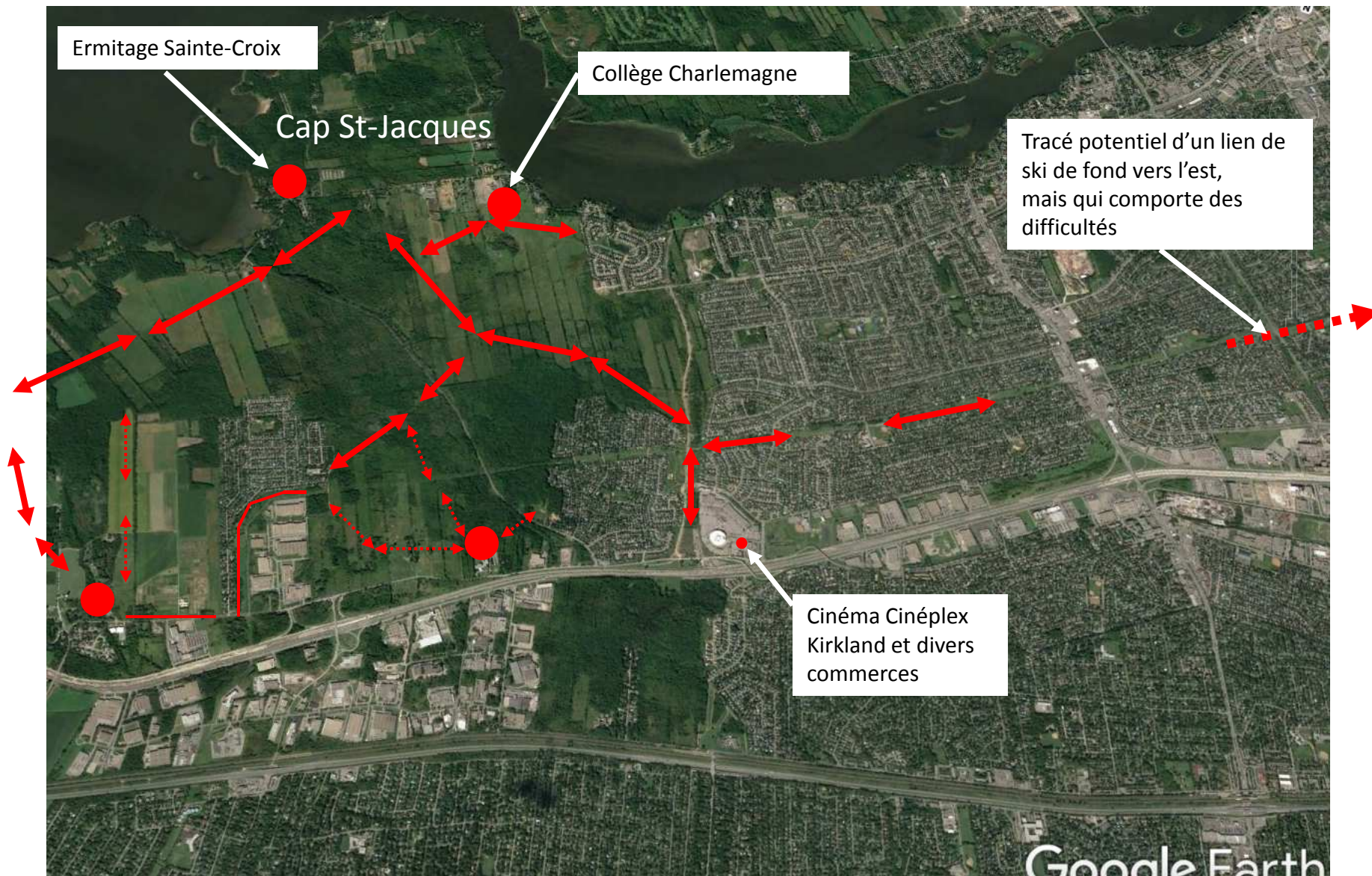
Secteur ouest de l'île de Montréal – Points d'intérêt



Potentiel d'un réseau de ski de fond urbain sur l'île de Montréal
Par Pierre Marcoux, avril 2017

Google Earth

Secteur ouest de l'île de Montréal – Points d'intérêt



Potentiel d'un réseau de ski de fond urbain sur l'île de Montréal

Secteur Bois de Liesse et Bois de Saraguay

Secteur du bois de liesse- Bois de Saraguay



Potentiel d'un réseau de ski de fond urbain
sur l'île de Montréal

Secteur du grand Sud-Ouest de l'île et du parc Angrignon

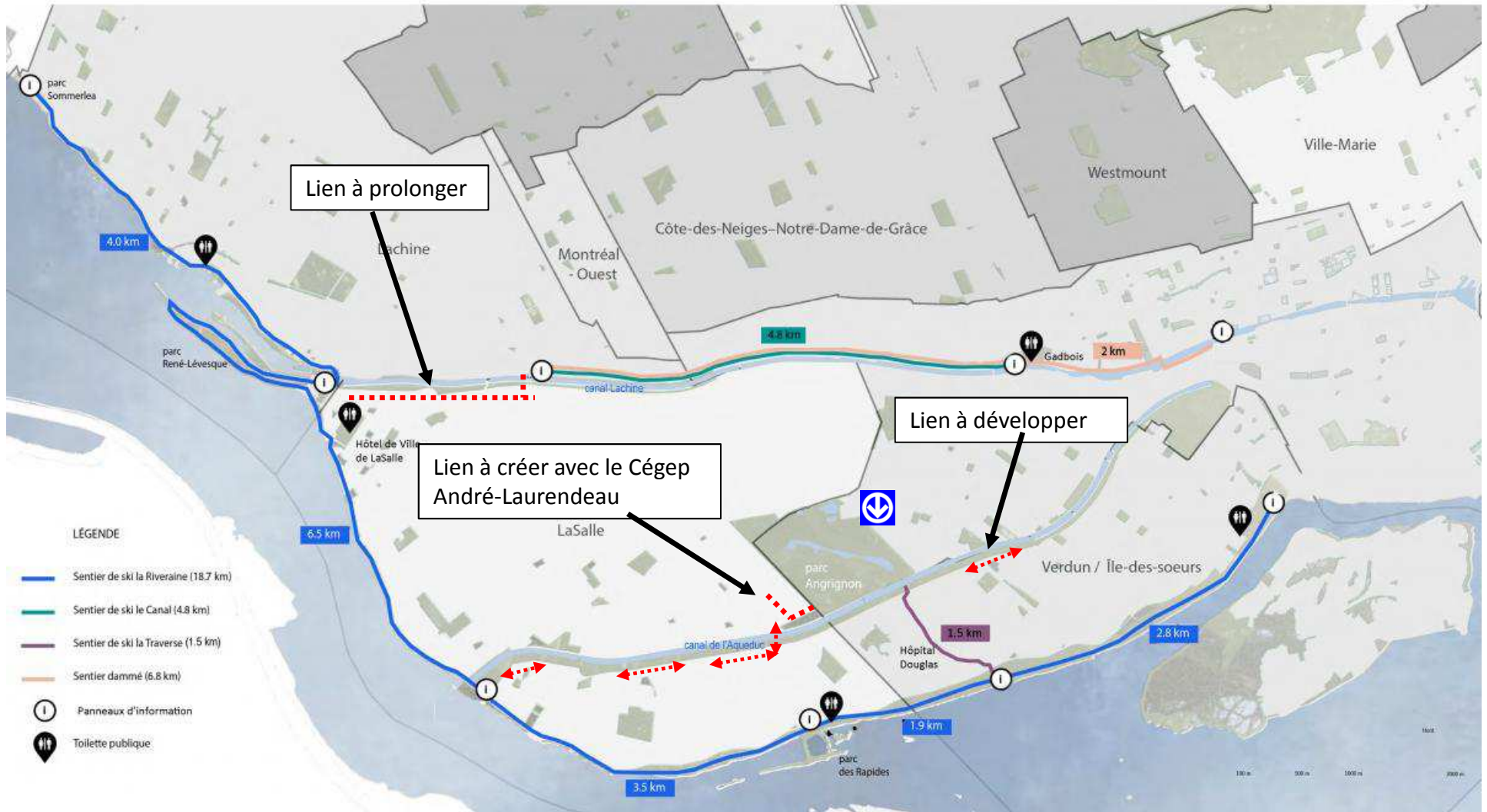
Secteur du grand Sud-Ouest de l'île et du parc Angrignon – Nouveau réseau en 2017

Sentiers hivernaux urbains du grand Sud-Ouest



Secteur du grand Sud-Ouest de l'île et du parc Angrignon – Liens à développer

Sentiers hivernaux urbains du grand Sud-Ouest



Secteur LaSalle Émard Turcot

Potentiel d'un réseau de ski de fond urbain
sur l'île de Montréal

Secteur LaSalle Émard Turcot

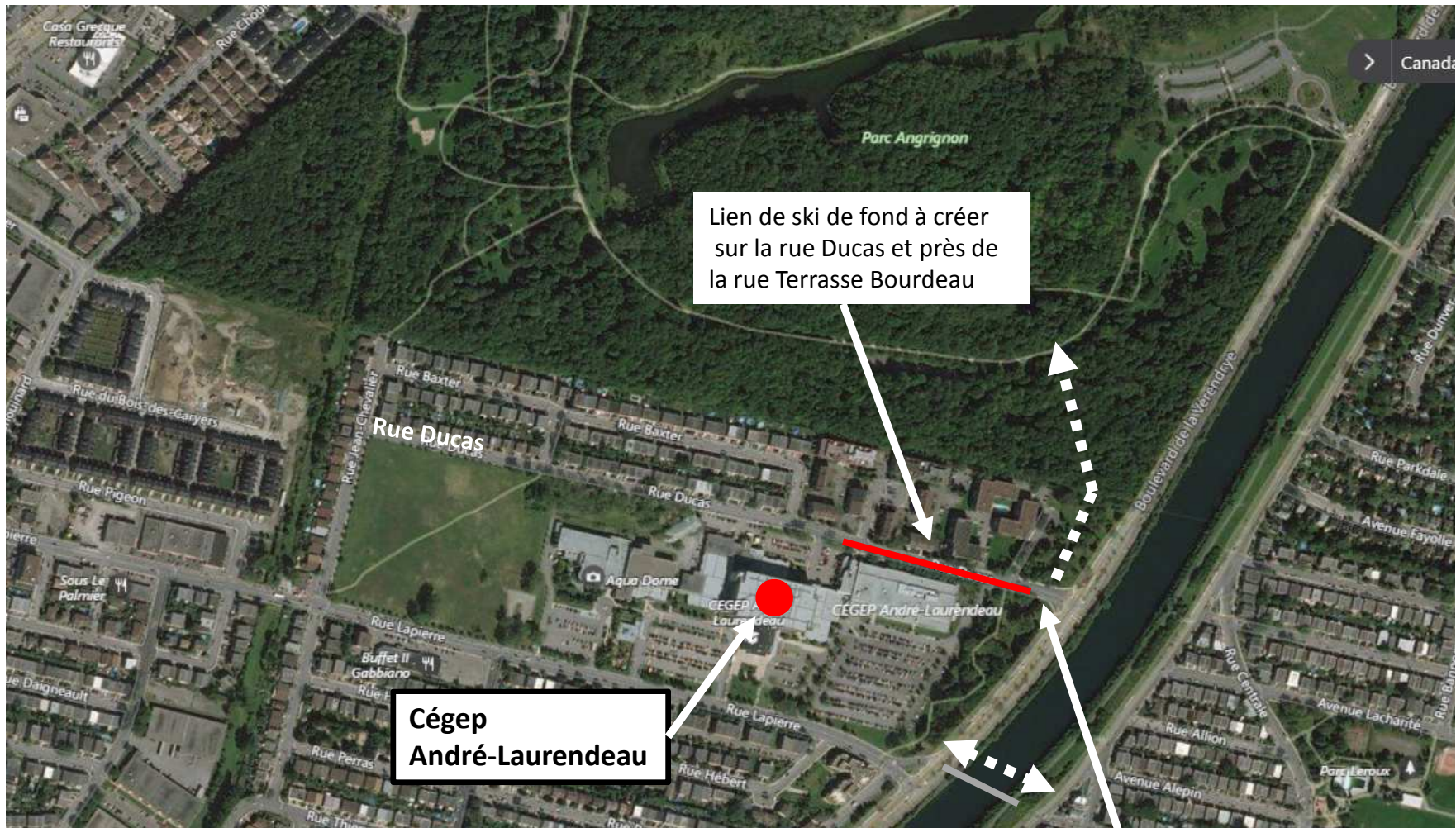
Secteur LaSalle Émard Turcot



Potentiel d'un réseau de ski de fond urbain
sur l'île de Montréal

Accès au cégep André-Laurendeau par le parc Angrignon

Accès au cégep André-Laurendeau par le parc Angrignon



Bing Maps

Fermeture de la rue Ducas au droit de Terrasse Bourdeau (tronçon de 100 m) lors d'évènements - Détour via Lapierre et Jean-Chevalier

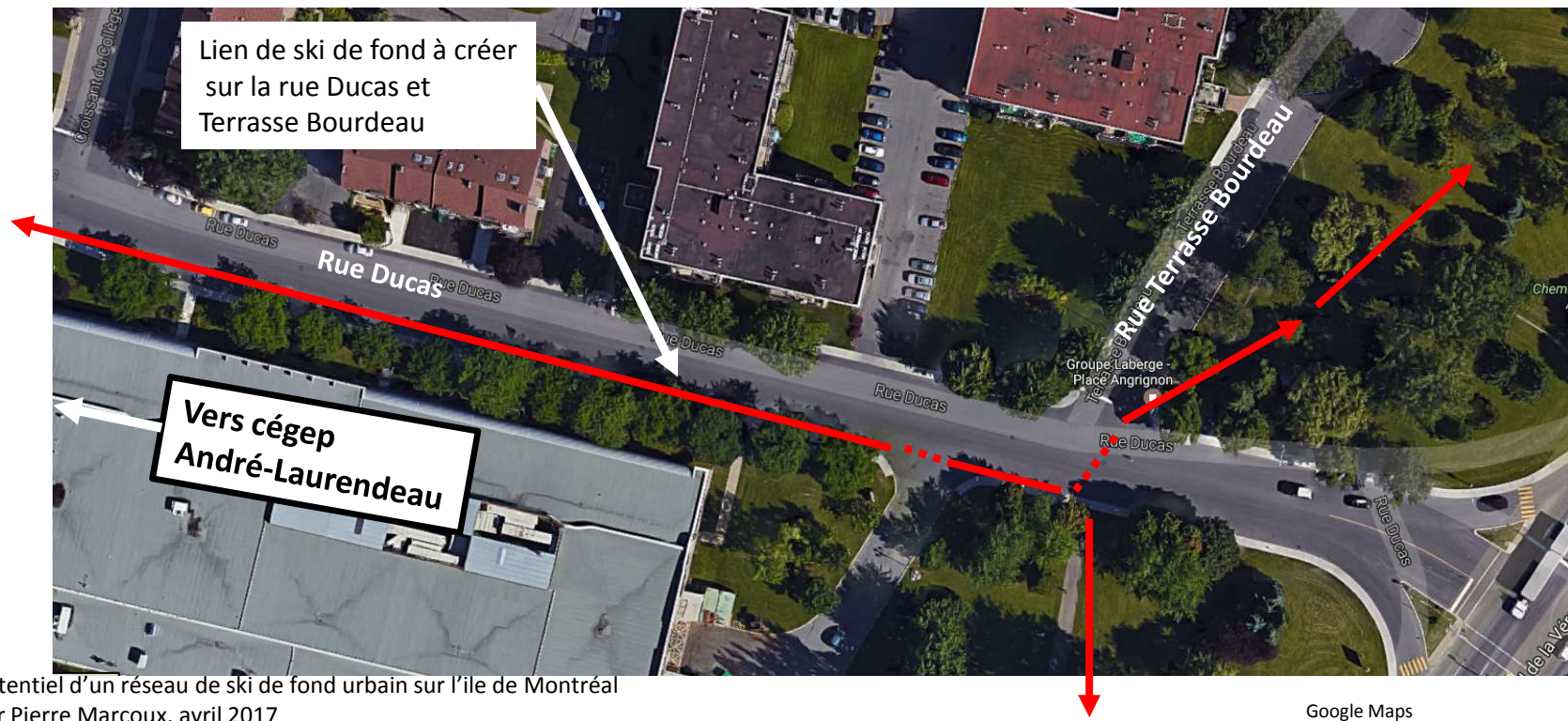
Accès au cégep André-Laurendeau par le parc Angrignon

Ne pas déneiger une bande de 4 m sur la rue Ducas



Google Maps

Lien de ski de fond à créer sur la rue Ducas et Terrasse Bourdeau



Potential d'un réseau de ski de fond urbain sur l'île de Montréal
Par Pierre Marcoux, avril 2017

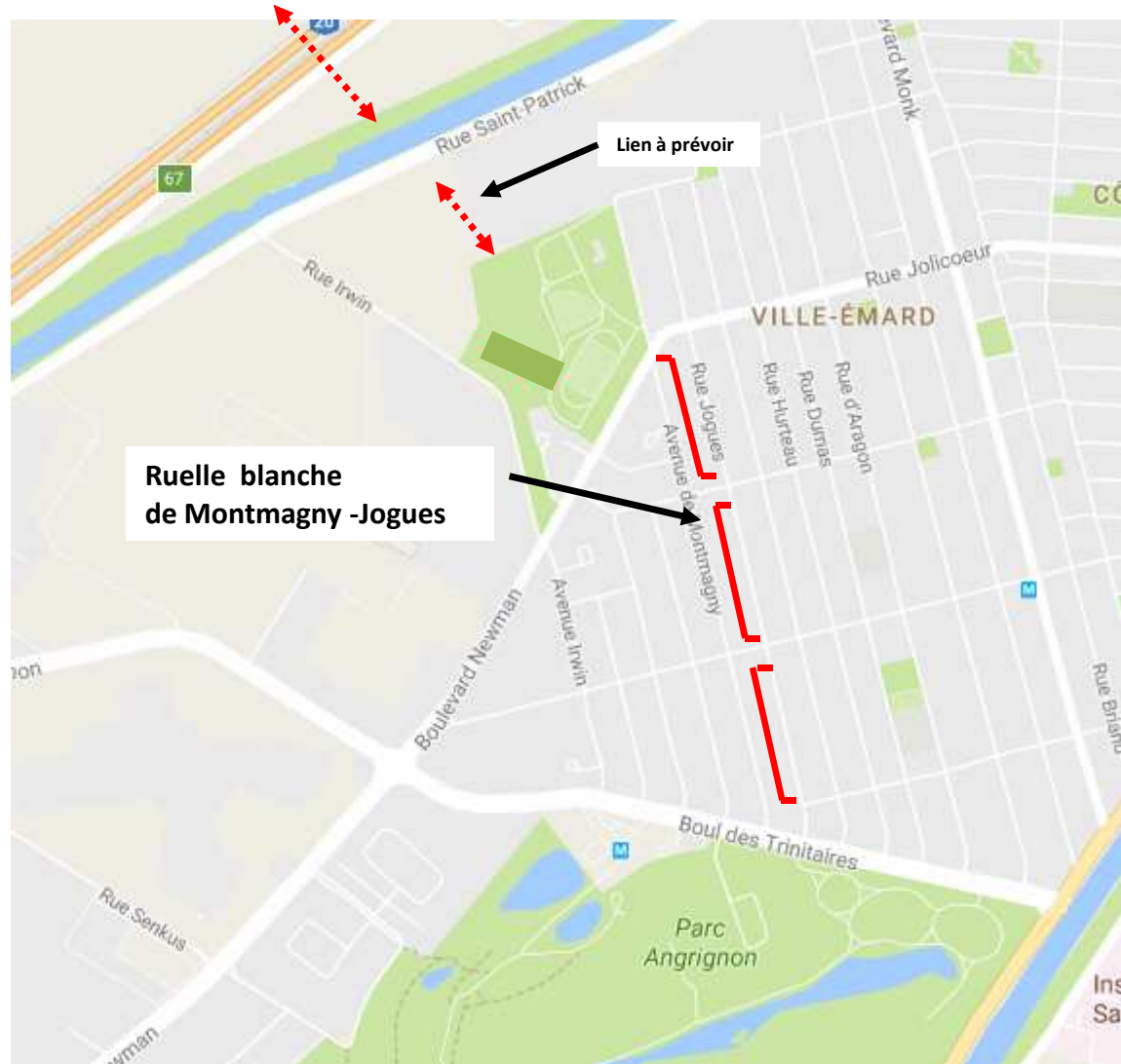
Google Maps

Ruelles blanches

Potentiel d'un réseau de ski de fond urbain
sur l'île de Montréal

Ruelles blanches

Ruelle blanche de Montmagny-Jogues



Ruelle blanche de Montmagny-Jogues



Automne



3 janvier 2016

Ruelle blanche de Montmagny-Jogues



Secteur du golf Meadowbrook

Potentiel d'un réseau de ski de fond urbain
sur l'île de Montréal

Secteur du golf Meadowbrook

Secteur du golf Meadowbrook



<http://lesamisdemeadowbrook.org/?lang=fr>

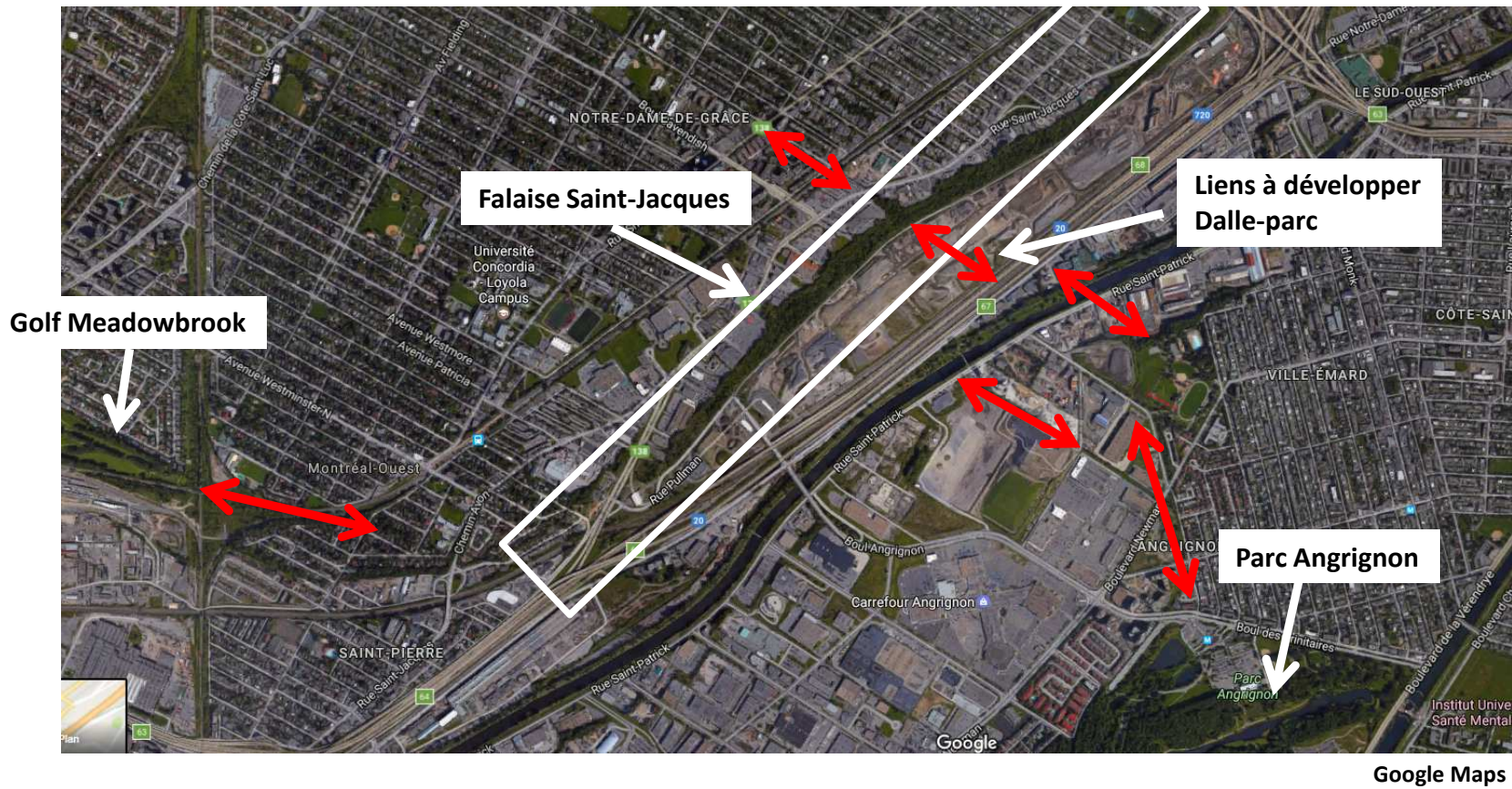
Google Maps

Secteur de la Falaise Saint-Jacques

Potentiel d'un réseau de ski de fond urbain
sur l'île de Montréal

Secteur de la Falaise Saint-Jacques

Secteur de la Falaise Saint-Jacques

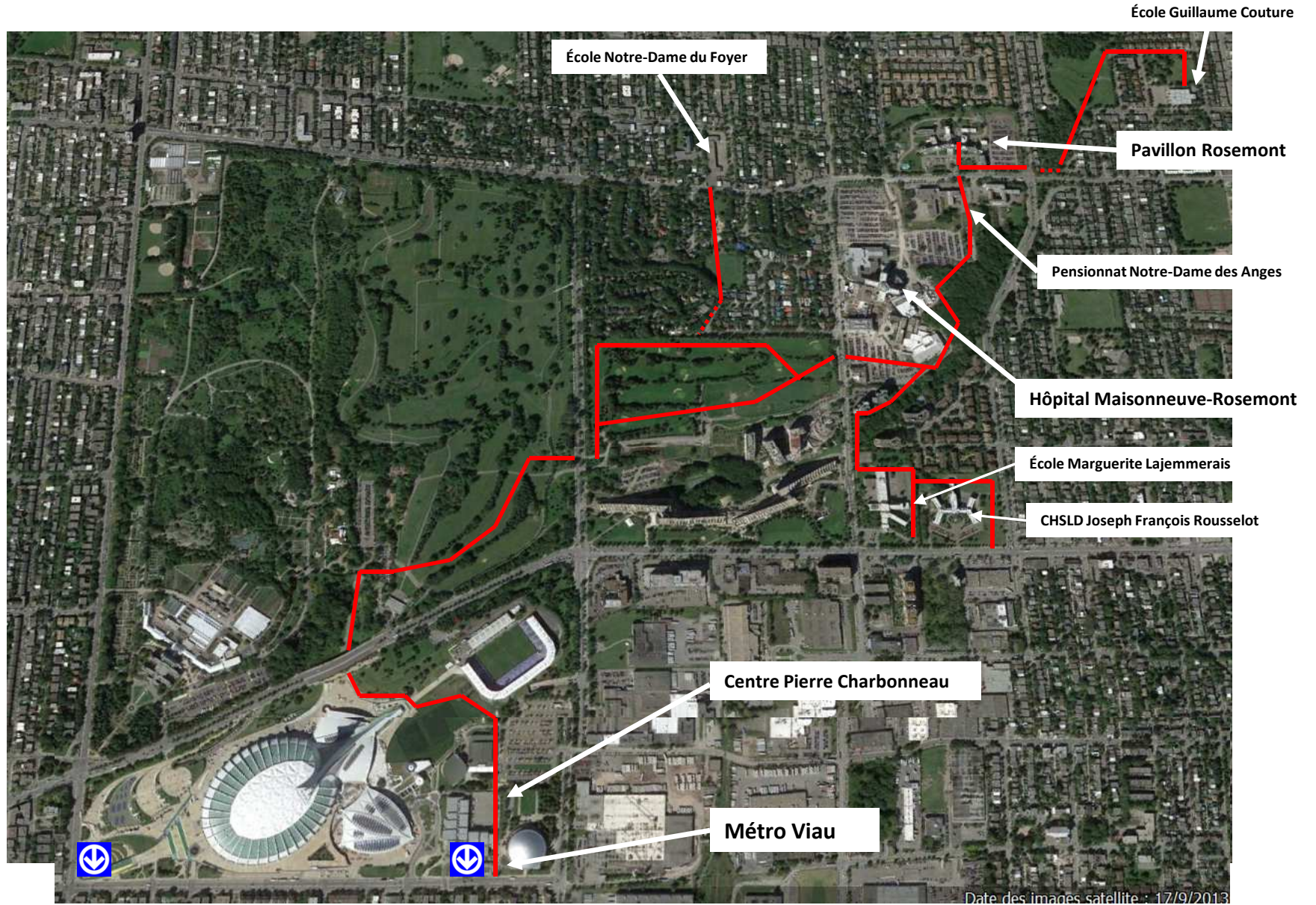


Secteur de l'hôpital Maisonneuve-Rosemont et métro Viau

Potentiel d'un réseau de ski de fond urbain
sur l'île de Montréal

Secteur de l'hôpital Maisonneuve-Rosemont et métro Viau

Secteur de l'hôpital Maisonneuve-Rosemont et métro Viau



Potentiel d'un réseau de ski de fond urbain sur l'île de Montréal
Par Pierre Marcoux, avril 2017

— Proposition de pistes de ski de fond

Secteur du Vieux Port

Potentiel d'un réseau de ski de fond urbain
sur l'île de Montréal

Secteur du Vieux Port

Secteur du Vieux Port



Google Maps

Été



Hiver



Google Maps

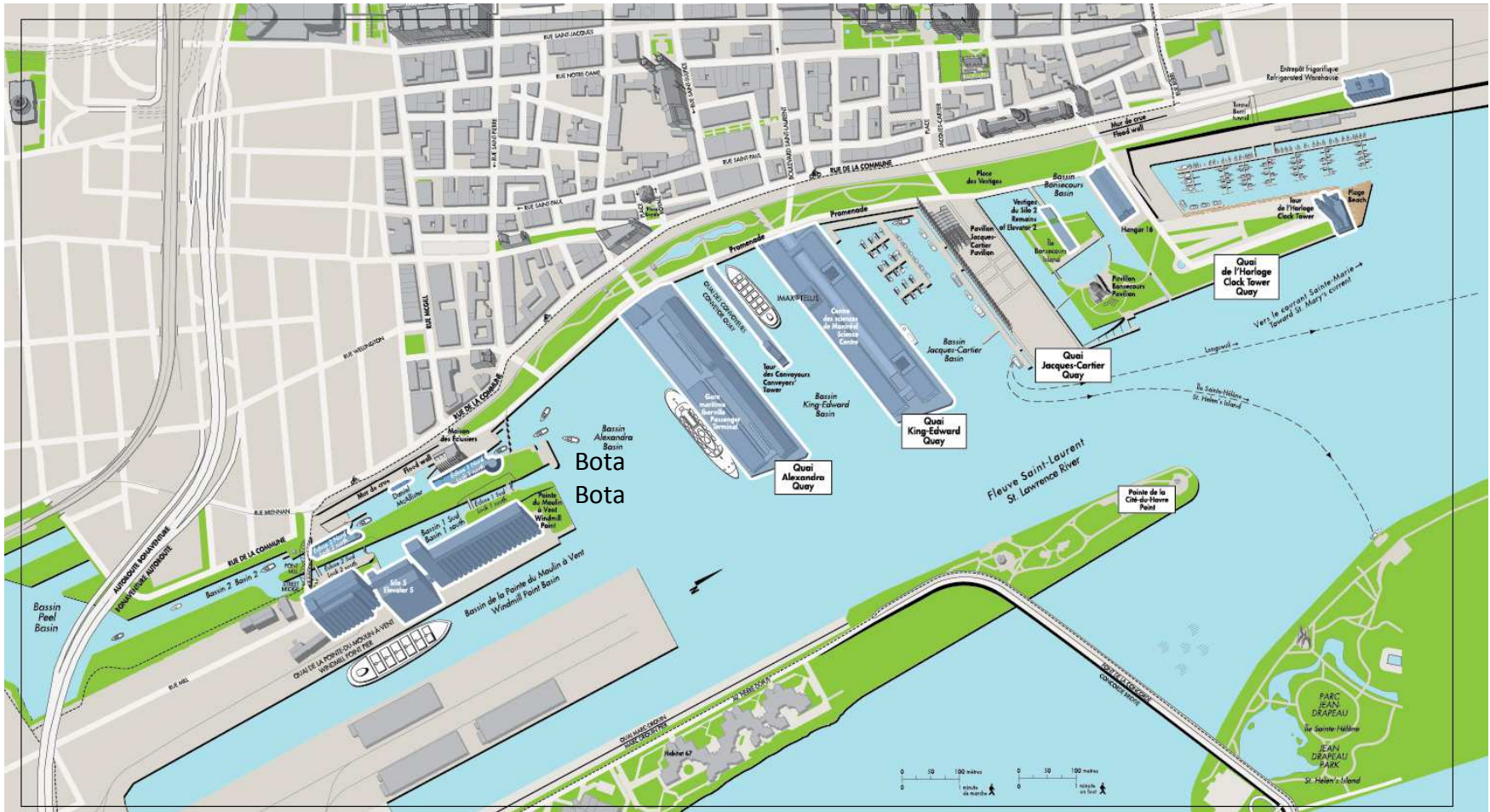
Été



Hiver

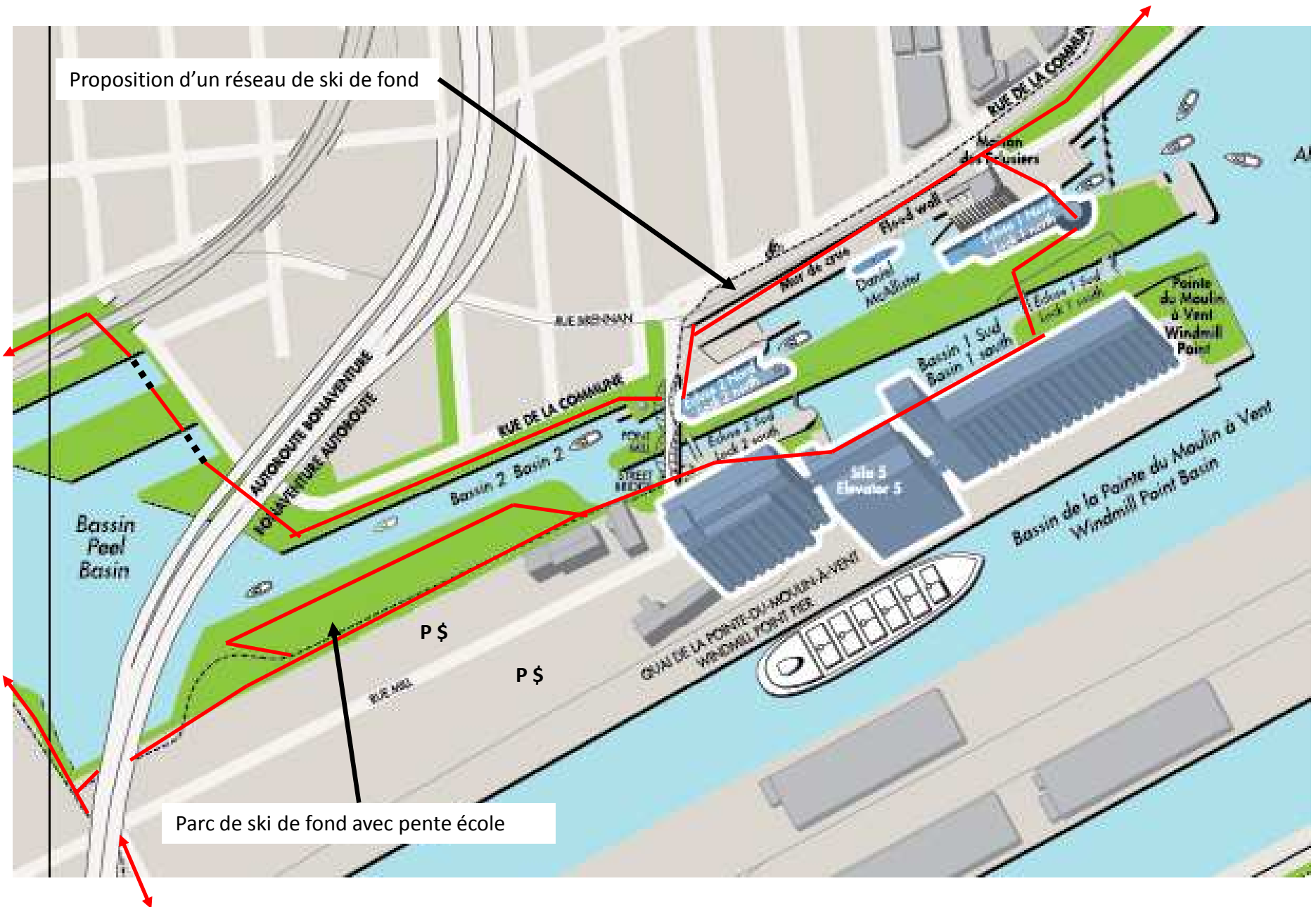
Potentiel d'un réseau de ski de fond urbain sur l'île de Montréal
Par Pierre Marcoux, avril 2017

Secteur du Vieux Port



Carte Réf.
<http://www.vieuxportdemontreal.com>

Potentiel d'un réseau de ski de fond urbain sur l'île de Montréal
 Par Pierre Marcoux, avril 2017



Proposition d'un réseau de ski de fond

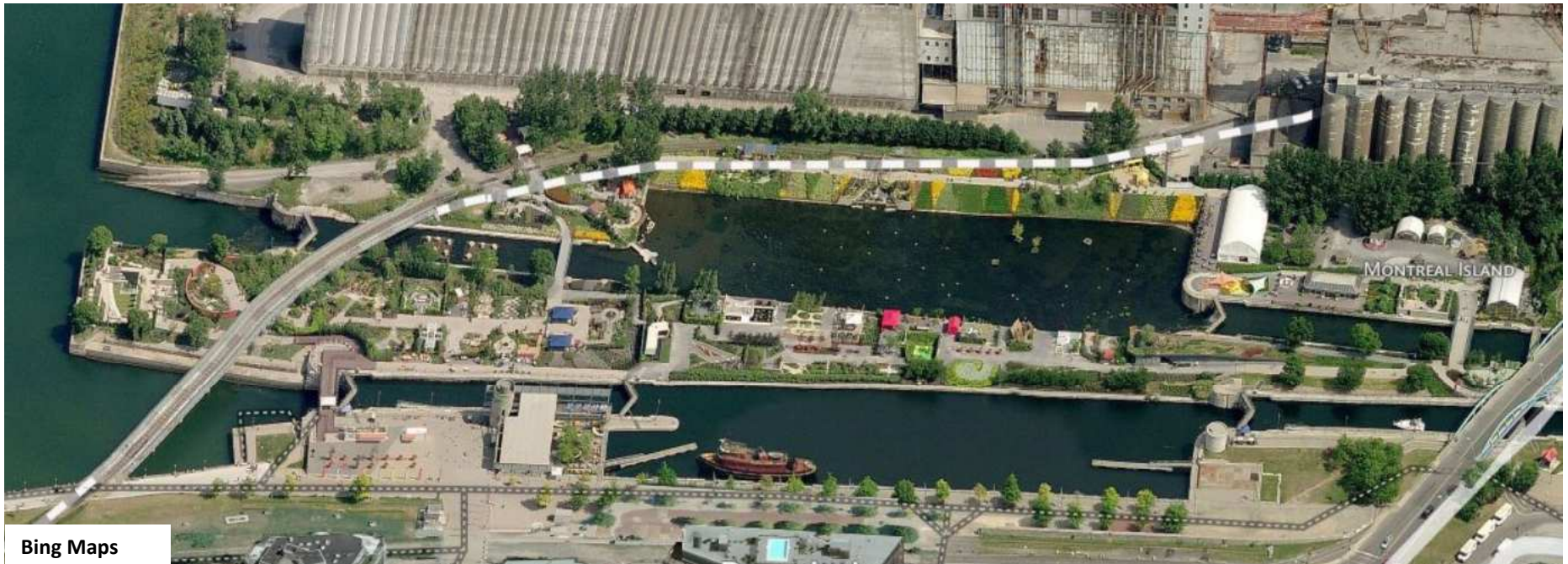
Parc de ski de fond avec pente école

Potentiel d'un réseau de ski de fond urbain sur l'île de Montréal
Par Pierre Marcoux, avril 2017

Légende

- Pont de neige saisonnier fait en remblai de neige
- Proposition de pistes de ski de fond

Secteur du Vieux Port



<http://www.journaldemontreal.com/2017/03/08/vieux-port--un-hotel-a-ciel-ouvert>



Annnonce de la création d'un hôtel à ciel ouvert
8 mars 2017- Crédit photo Journal de Montréal

Potentiel d'un réseau de ski de fond urbain sur l'île de Montréal
Par Pierre Marcoux, avril 2017

Secteur du Vieux Port



Lieu public avec un potentiel

- pour la création d'un camping hivernal?
- pour un parc de ski de fond réservé exclusivement aux skieurs?

Secteur du Vieux Port



Crédit photo: <http://ou-trouver-a-montreal.ca/1598/ou-faire-du-patin-a-glace-a-montreal/>

Le ski de fond comme activité hivernale complémentaire



Crédit photo: Alex Vakulenko



Crédit photo: Alex Vakulenko

Potential d'un réseau de ski de fond urbain sur l'île de Montréal
Par Pierre Marcoux, avril 2017

Activités actuelles



ECO
RÉCRÉO



BOTA



Secteur de la cité du Havre

Activités actuelles



- Proposition de pistes de ski de fond
- - - Lien pour ski de fond à prévoir

Potentiel d'un réseau de ski de fond urbain sur l'île de Montréal
Par Pierre Marcoux, avril 2017

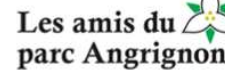
Évènements populaires de ski de fond

Potentiel d'un réseau de ski de fond urbain
sur l'île de Montréal

Évènements populaires de ski de fond

Évènements populaires de ski de fond

Le Défi hivernal du parc Angrignon



<http://randonnee.wixsite.com/defihivernal>

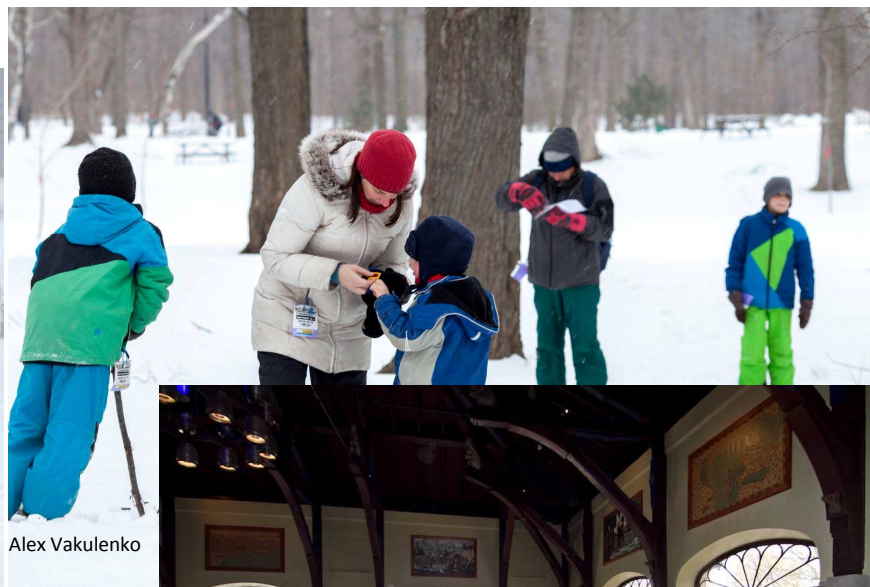
<https://www.facebook.com/Les-amis-du-parc-Angrignon-794852547227349/>

Évènements populaires de ski de fond

Le club d'orientation Ramblers Orienteering



Angrignon Crédit photo: Alex Vakulenko



Alex Vakulenko



Mont-Royal Crédit photo: Ramblers



Angrignon Crédit photo: Alex Vakulenko



Ste-Anne de Bellevue
Crédit photo: Ramblers

Plusieurs évènements par année organisés dans divers parcs de l'île de Montréal

Site internet:

<https://ramblersmontreal.wordpress.com/>

Court vidéo sur le ski orienteering (80 sec)

<https://www.youtube.com/watch?v=S1SggdsbHlk>

Potential d'un réseau de ski de fond urbain sur l'île de Montréal
Par Pierre Marcoux, avril 2017

Évènements populaires de ski de fond

Parc Maisonneuve



Crédit photo: Jikko.ca



Crédit photo: Triathlon Québec

16 janvier 2016: La Babichoise

Courses à pied, de raquettes et diverses épreuves hivernales.

Avant, pendant et après la course, nous ferons des ateliers, des démonstrations et des présentations sur le triathlon d'hiver (enchaînement de la course en raquette, du patinage et du ski de fond).

<http://www.comptons.com/la-babichoise-en-fete/>

28 janvier 2017: Découvrez les sports d'hiver du Pentathlon des neiges

Découvrez les sports d'hiver du Pentathlon des neiges le samedi 28 janvier au parc Maisonneuve

Une activité gratuite pour tous les amoureux de l'hiver, petits et grands

<http://www.comptons.com/decouvrez-sports-dhiver-parc-maisonneuve/>



<https://www.facebook.com/Club-Raquette-Montr%C3%A9al-CRM-170298376392022/>



Écoles de ski de fond

Les amis de la montagne



<http://www.lemontroyal.qc.ca>

GUEPE

Plusieurs parcs



<http://www.guepe.qc.ca/>

Plein air interculturel

Association récréative Milton Parc
Plusieurs parcs et parc du Mont-Royal



<http://www.pleinairinterculturel.com/>

ÉCORÉCRÉO

Parc Jean-Drapeau



<http://www.ecorecreo.ca/fr/Accueil/>

GO Plein air

Bois de Liesse



<http://www.gopleinair.org/cours-ski-de-fond/>