

# **Programme triennal d'immobilisations 2018-2020**

## **Service des grands parcs, du verdissement et du Mont-Royal**

Présentation à l'intention  
des membres de la  
Commission sur les finances et l'administration


Le 6 février 2018




# Plan de la présentation

- Mission
- Organigramme 2018
- Enjeux
- Réalisations 2017
- PTI 2018-2020 par catégories d'actifs
- PTI 2018-2020 à la charge des contribuables (subventions et autres sources de financement)
- Liste des programmes
- Priorités du PTI 2018-2020 : programmes
- Liste des projets
- Priorités du PTI 2018-2020 : projets
- Impacts sur le budget de fonctionnement
- Annexes
  - ▶ Liste des programmes par compétences
  - ▶ Liste des projets par compétences
  - ▶ Adresse de l'unité d'affaires et le nom d'une personne-ressource

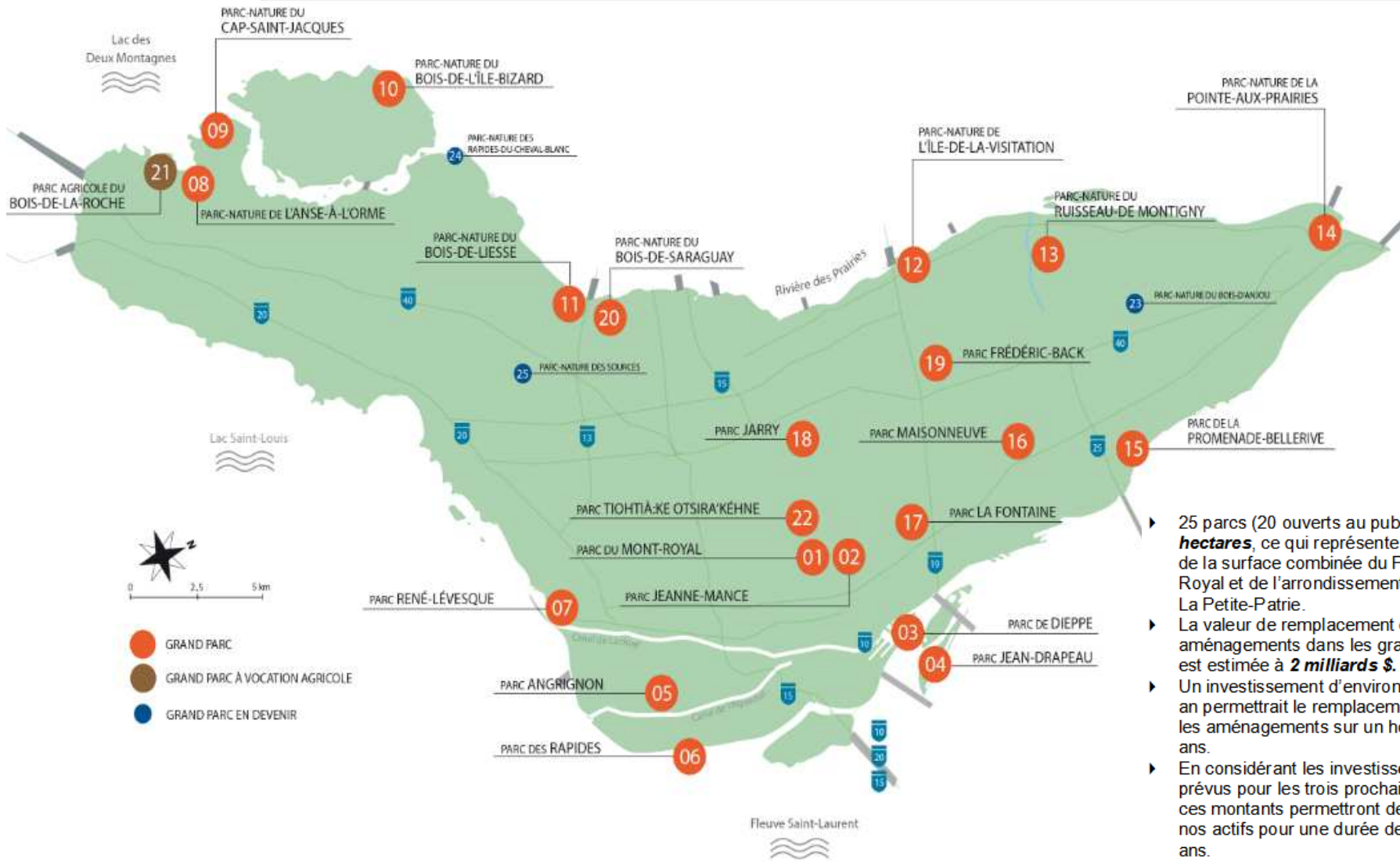
# Mission



**En tant qu'acteur majeur de la qualité de vie des Montréalais, le Service des grands parcs, du verdissement et du Mont-Royal a pour mission de protéger et de mettre en valeur les parcs, la forêt urbaine et tous les autres espaces qui enrichissent notre patrimoine culturel et naturel.**

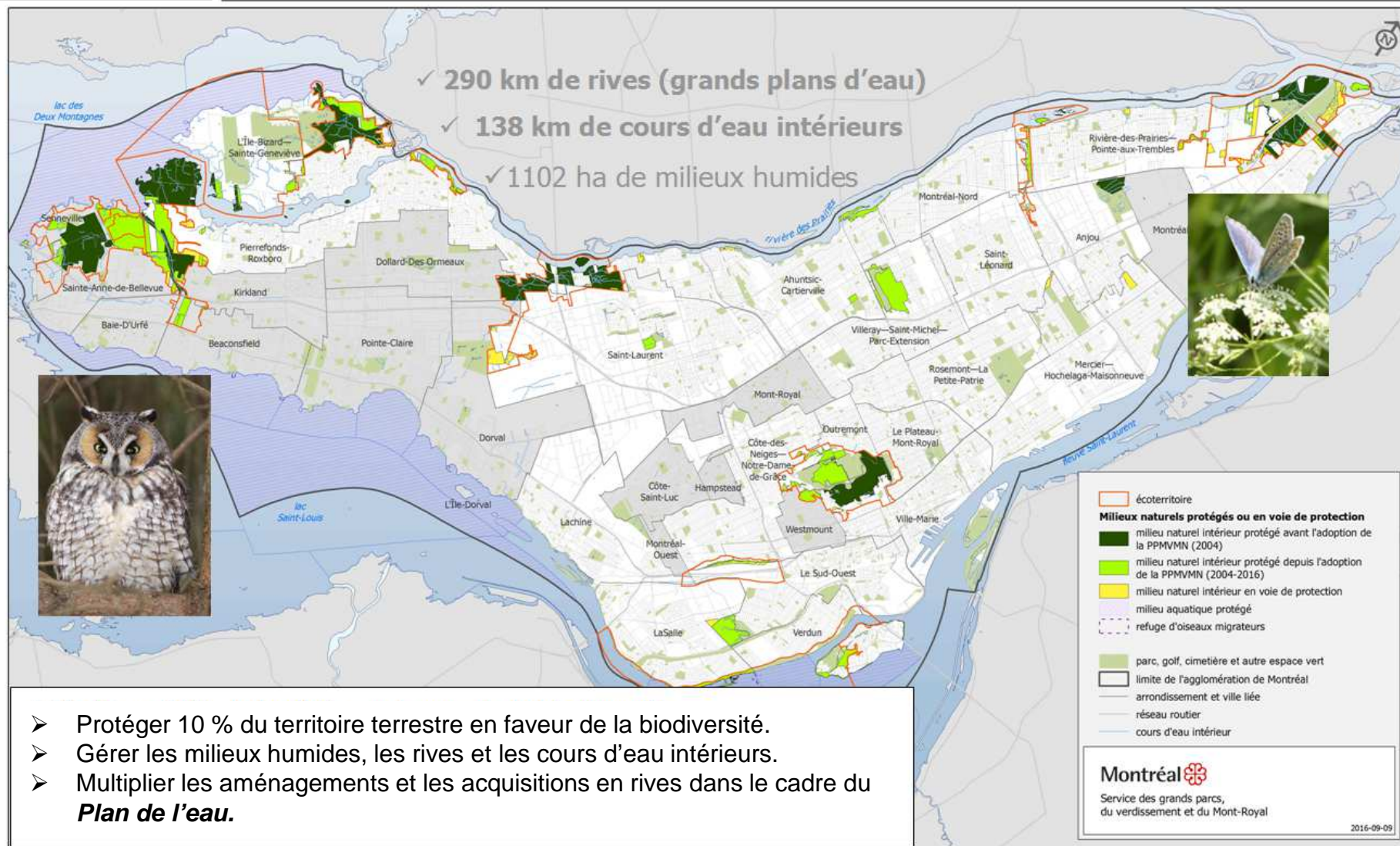


# Mission - Réseau des grands parcs



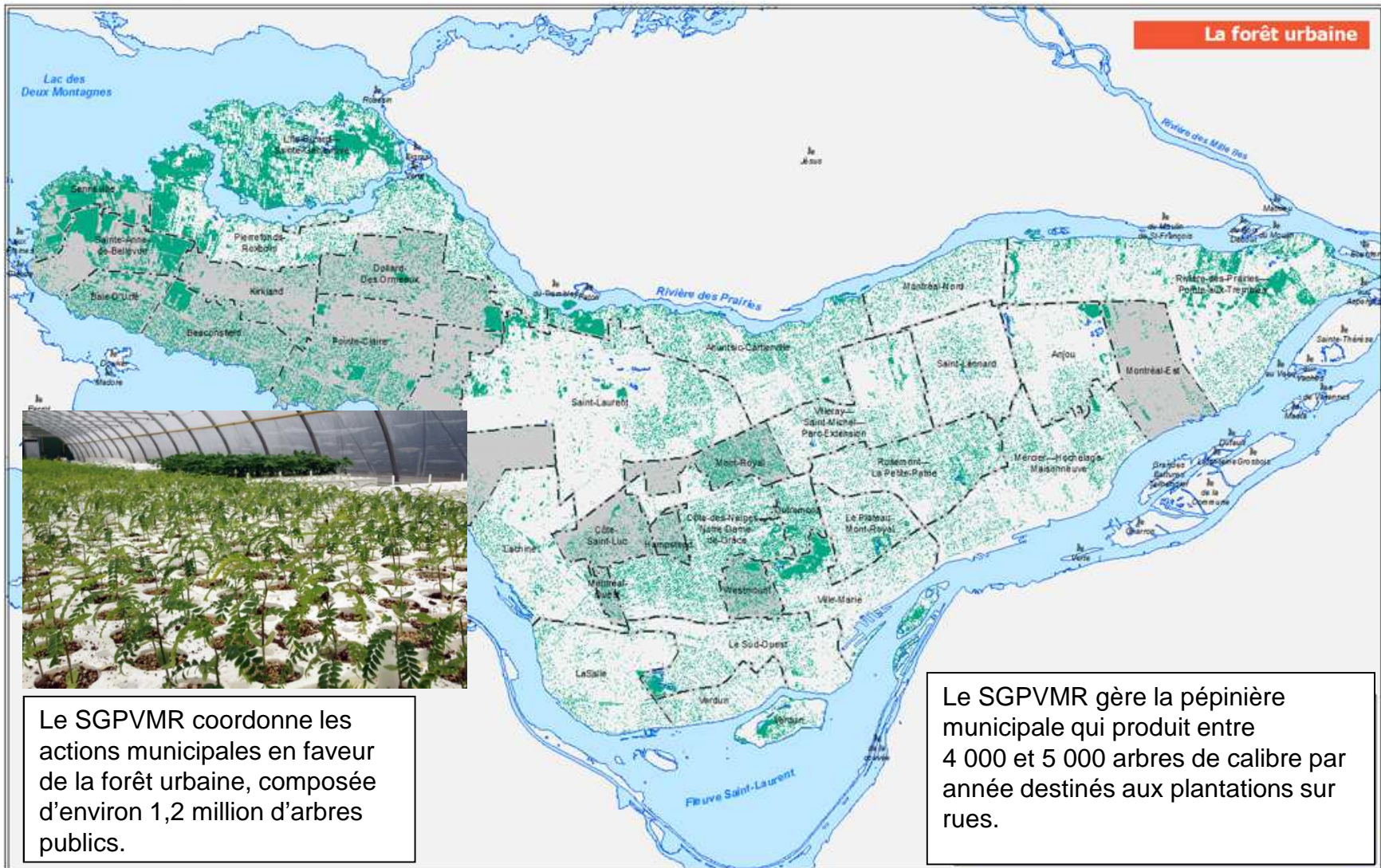
- ▶ 25 parcs (20 ouverts au public) sur **2 580 hectares**, ce qui représente un peu plus de la surface combinée du Plateau-Mont-Royal et de l'arrondissement Rosemont-La Petite-Patrie.
- ▶ La valeur de remplacement des aménagements dans les grands parcs est estimée à **2 milliards \$**.
- ▶ Un investissement d'environ 67 M\$ par an permettrait le remplacement de tous les aménagements sur un horizon de 30 ans.
- ▶ En considérant les investissements prévus pour les trois prochaines années, ces montants permettront de maintenir nos actifs pour une durée de vie de 30 ans.

# Mission – Les milieux naturels et les 10 écoterritoires



- Protéger 10 % du territoire terrestre en faveur de la biodiversité.
- Gérer les milieux humides, les rives et les cours d'eau intérieurs.
- Multiplier les aménagements et les acquisitions en rives dans le cadre du **Plan de l'eau**.

# Mission – La forêt urbaine



## Mission – Réaménagement

Le SGPVMR agit à titre de service requérant/exécutant et exécutant pour plusieurs projets d'espaces publics au cœur de l'arrondissement de Ville-Marie, dont le réaménagement de la place Vauquelin (inclus dans la Cité administrative), du square Dorchester, de la place du Canada et du square Viger.



## Mission – Service exécutant

Grâce à son expertise en conception et en réalisation de projets d'architecture de paysage, le SGPVMR est sollicité pour réaliser des espaces publics et des plateaux sportifs d'envergure.





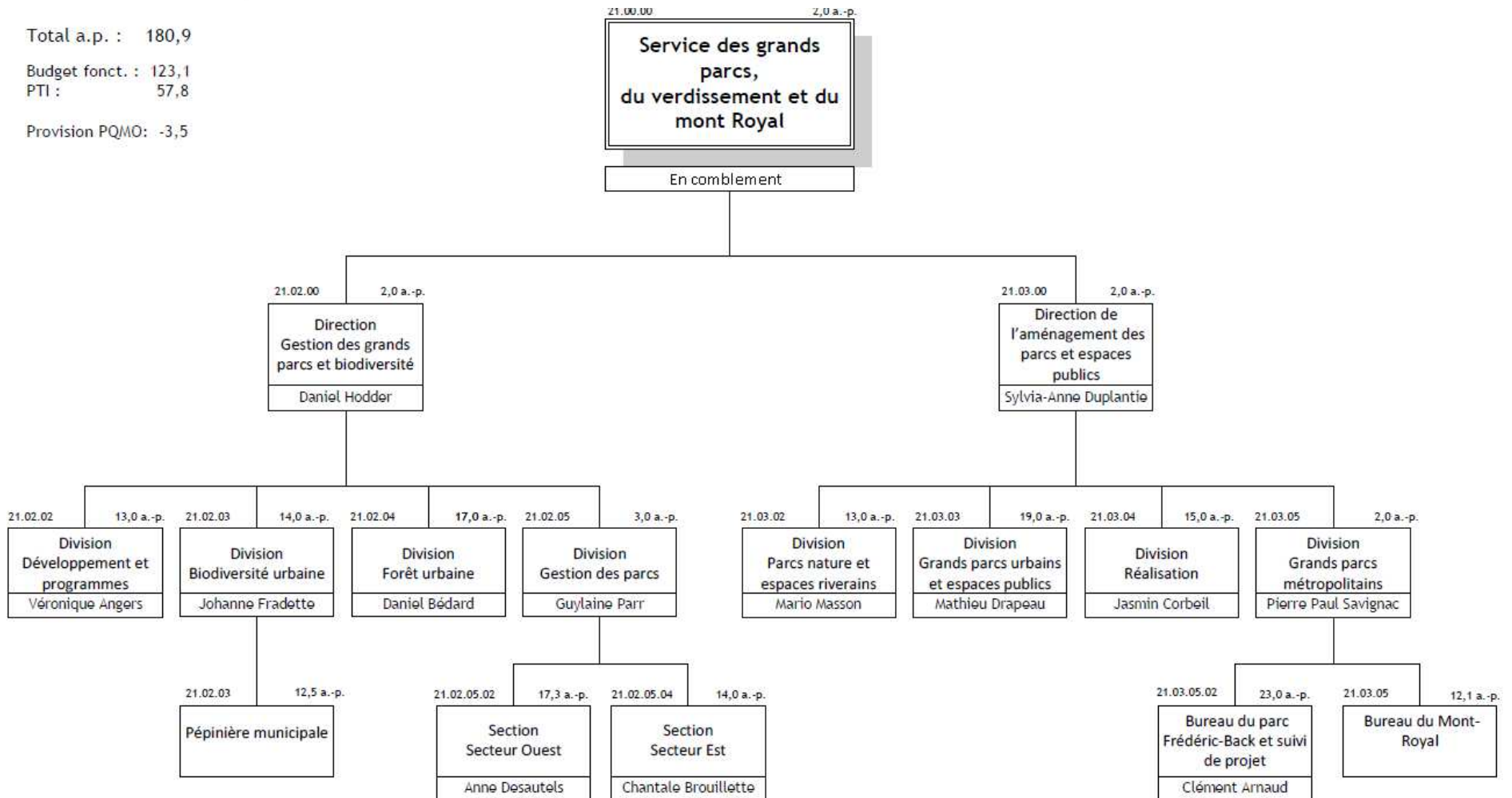
# Organigramme 2018

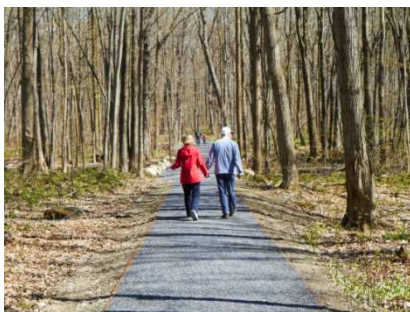
Total a.p. : 180,9

Budget fonct. : 123,1

PTI : 57,8

Provision PQMO: -3,5





## Travaux prioritaires de reconstruction ou de réfection dans le réseau des grands parcs (maintien d'actifs)

1) Remplacement de mobilier vétuste, d'aires de jeux et autres travaux correctifs dans tout le réseau.



Dans les parcs-nature :

- ▶ Réalisation de travaux correctifs nécessaires à la suite des inondations printanières de 2017 dans les **parcs-nature de l'Île-Bizard, de l'Anse-à-l'Orme et du Cap-Saint-Jacques.**
- ▶ Finalisation de la reconstruction de belvédères, de passerelles et de sentiers aux **parcs-nature du Bois-de-l'Île-Bizard, du Bois-de-Liesse et de la Pointe-aux-Prairies.**
- ▶ Réalisation des derniers travaux de drainage au **parc agricole du Bois-de-la-Roche** et du secteur des faubourgs du **parc-nature de la Pointe-aux-Prairies.**
- ▶ Aménagement consécutif à la création du marais de l'Île Lapierre au **parc-nature du Ruisseau-De Montigny.**
- ▶ Aménagement de sentiers – phase II (sentiers de la biodiversité) au **parc-nature du Bois-de-Saraguay.**
- ▶ Restauration des jardins de la maison Thomas-Brunet et réaménagement des secteurs de la ferme et de la plage du **parc-nature du Cap-Saint-Jacques.**
- ▶ Réaménagement du pôle d'accueil et mise en valeur du site des Moulins au **parc-nature de l'Île-de-la-Visitation.**



# Enjeux



## Travaux prioritaires de reconstruction ou de réfection dans le réseau des grands parcs (maintien d'actifs)

### Dans les espaces riverains :

- ▶ Élaboration du projet de la Vague à Guy au **parc des Rapides** et travaux de réfection des berges;
- ▶ Réaménagement du secteur de la pointe au **parc de Dieppe**;
- ▶ Réaménagement des berges dégradées à la suite des inondations 2017 au **parc de la Promenade-Bellerive**.



### Dans les grands parcs urbains :

- ▶ Aménagement des secteurs nord et sud et réfection du terrain de soccer au **parc Jeanne-Mance**;
- ▶ Réfection de la surface de la patinoire, réaménagement du bassin et réaménagement du parterre, incluant l'entrée Villeray au **parc Jarry**;
- ▶ Réfection de sentiers et remplacement de mobilier, reconstruction du théâtre de Verdure, reconstruction du kiosque de perception des terrains de tennis, réhabilitation des bassins et de la fontaine lumineuse au **parc La Fontaine**;
- ▶ Fourniture et installation d'appareils d'éclairage à l'entrée Guy-Bouchard au **parc Angrignon**;
- ▶ Réaménagement de sentiers pédestres, de pistes cyclables et d'accès secondaires au **parc Maisonneuve**;
- ▶ Réfection de sentiers au **parc René-Lévesque**, remplacement de quais et d'équipements (phase I) et aménagement des autres secteurs du **port de plaisance** (phase II).





## Travaux prioritaires d'aménagement dans le réseau des grands parcs

- ▶ Au **parc La Fontaine**, en lien avec le plan directeur : aménagement du pôle famille, réaménagement de la frange ouest, incluant les travaux d'infrastructures, de surfaces et de reconfiguration géométrique des rues Rachel, Parc-La Fontaine, Cherrier et de la Roche, réaménagement du secteur du Centre culturel Calixa-Lavallée et réhabilitation de l'îlot est, incluant l'avenue Émile-Duployé.
- ▶ Réaménagement du pôle d'accueil du **parc Maisonneuve**.
- ▶ Relocalisation de la pataugeoire et poursuite du réaménagement du secteur nord du **parc Jarry**.
- ▶ Conception de l'aménagement du **pôle d'accueil Angrignon**.
- ▶ Aménagement de sentiers - phase II au **parc-nature du Bois-de-Saraguay**.



## Réaménagement du parc du Mont-Royal

- ▶ Élaboration d'une vision globale de mobilité en synergie avec la table de concertation, incluant l'aménagement du chemin Camilien-Houde et de l'intersection Côte-des-Neiges/Remembrance (avec SIVT).
- ▶ Poursuite des travaux d'aménagement paysager aux abords du lac aux Castors et du chalet du Mont-Royal.
- ▶ Aménagement du nouveau seuil Cedar/Côte-des-Neiges.
- ▶ Réaménagement du secteur de la maison Smith et des quatre stationnements.
- ▶ Aménagement du marécage et gestion écologique de la végétation et de l'eau.
- ▶ Sécurisation de la croix et consolidation du monument McTavish.
- ▶ Restauration des milieux naturels au parc Tiohtià:Ke OtsiràKehne et installation d'une œuvre d'art.



## Réaménagement du square Viger

### Phase I – Réaménagement des îlots I et II, incluant le domaine public

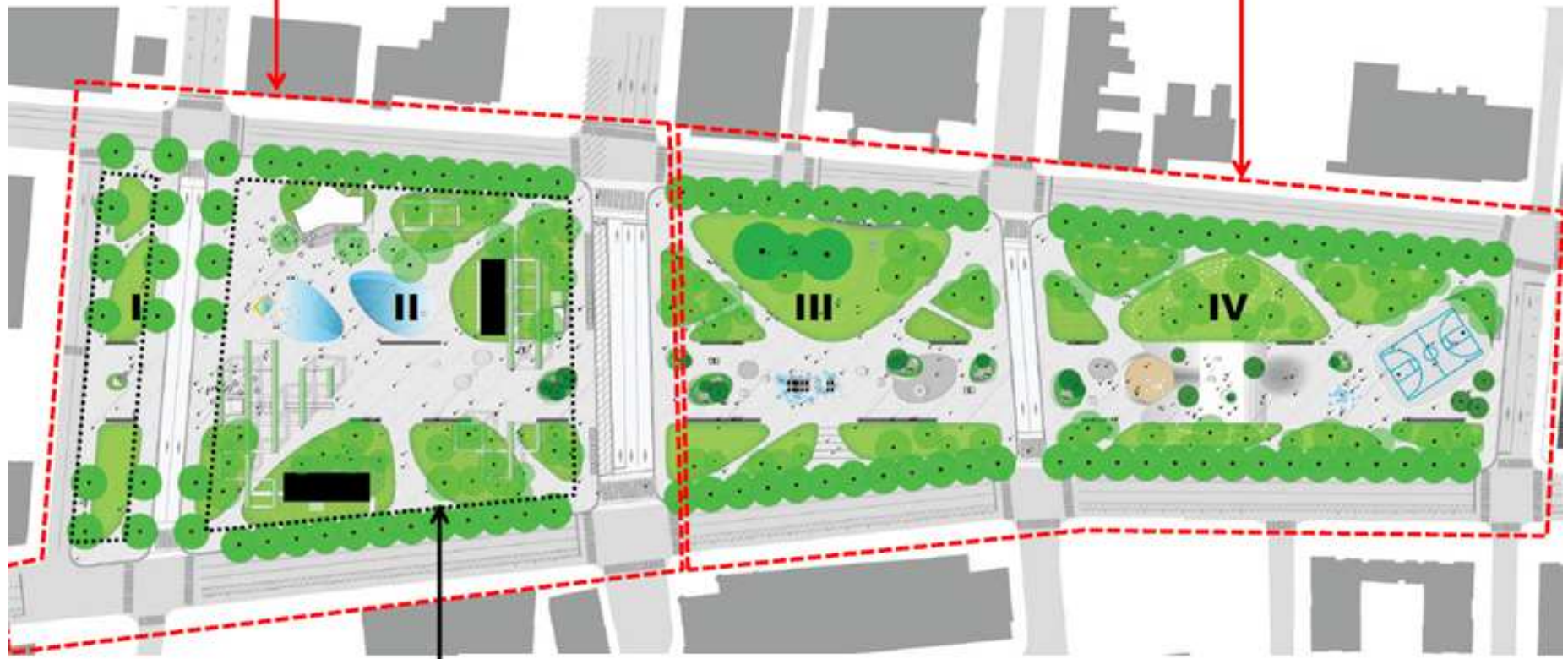
- ▶ Réaménagement complet des îlots I et II (Chénier et Daudelin), incluant la restauration et la mise en valeur du corpus d'œuvre d'art public.
- ▶ Réaménagement complet du domaine public (bonification des trottoirs, du verdissement et du mobilier urbain).
- ▶ Aménagement d'une aire de service (café et toilettes).
- ▶ Augmentation du couvert arboricole.

### Phase II – Réaménagement des îlots III et IV, incluant le domaine public

- ▶ Réaménagement complet des îlots III et IV (Théberge et Gnass), incluant la restauration et la mise en valeur du corpus d'œuvre d'art public.
- ▶ Réaménagement complet du domaine public (bonification des trottoirs, du verdissement et du mobilier urbain).
- ▶ Aménagement d'un terrain sportif multifonctionnel et d'une aire de jeux pour enfants.
- ▶ Augmentation du couvert arboricole.

# Enjeux

- ❑ Sous-projet n° 1 : îlots I et II, incluant le domaine public
- ❑ Sous-projet n° 2 : îlots III et IV, incluant le domaine public



## Poursuite de l'aménagement du parc Frédéric-Back

### Bloc 2

- ▶ Aménagement du secteur Plaine, portions est et centre.
- ▶ Réaménagement du secteur Iberville, portion nord.
- ▶ Travaux de sécurisation des falaises – lot 2.
- ▶ Conception de la passerelle est-ouest.
- ▶ Travaux de tamisage et d'amendement des sols utilisés pour le parc et travaux de décontamination dans le secteur du lac.





# Enjeux

## Livrables

- ① Legs 2017- Complété
- ② 2019-2020
- ③ 2023
- ④ 2025
- ⑤ En soutien à l'arrondissement - date non définie



## Réaliser des aménagements à titre de service exécutant pour d'autres unités administratives de la Ville

### Service de la mise en valeur du territoire

- ▶ Réaménagement des espaces publics à l'intérieur des limites de la Cité administrative (place Vauquelin, Champ-de-Mars, parvis de l'hôtel de ville et de l'édifice Lucien-Saulnier, etc.).
- ▶ Réaménagement du square Dorchester et de la Place du Canada, incluant le projet de réinhumation des sépultures au cimetière Notre-Dame-des-Neiges.
- ▶ Aménagement de la place publique des Montréalaises.

### Service de la diversité sociale et des sports

- ▶ Programme de réfection des terrains de balle de Montréal.
- ▶ Aménagement d'un terrain de soccer synthétique au Complexe sportif Marie-Victorin.

### Plan de l'eau

- ▶ Support financier pour la réalisation d'aménagements en rives.
- ▶ Études et travaux en vue de renaturaliser trois ruisseaux (Coulé Grou, ruisseau Bertrand et la rivière Saint-Pierre).
- ▶ Études de l'évaluation de potentiel de développement du Port de plaisance de Lachine.



## Stratégie décennale d'investissements pour le réseau des grands parcs

### **Poursuite des travaux de rattrapage en vue du maintien des actifs**

- ▶ Maintenir un rythme d'investissements approprié en fonction de la durée de vie des aménagements.
- ▶ Intégration de l'audit dans les pratiques de gestion et la priorisation décennale des investissements.

### **Assurer le maintien et le développement du réseau avec une actualisation des besoins**

- ▶ Poursuite de l'élaboration des plans directeurs des grands parcs.
- ▶ Établissement des priorités dans l'agrandissement du réseau des grands parcs, planification du programme du réseau des corridors verts et intégration des espaces naturels nouvellement protégés.
- ▶ Actualiser la programmation offerte selon l'évolution des différents profils de clientèles et le plan stratégique des parcs-nature.



# Enjeux

■ Parc du Mont-Royal	51,0 M\$
■ Parcs urbains	91,6 M\$
□ Parcs-nature	44,7 M\$
■ CESM	26,1 M\$

Historique des investissements  
dans les Parcs sur 10 ans, période 2007 à 2017 (jan. au 4 déc.)  
(excluant acquisitions)

Investissement total: 213,4 M\$

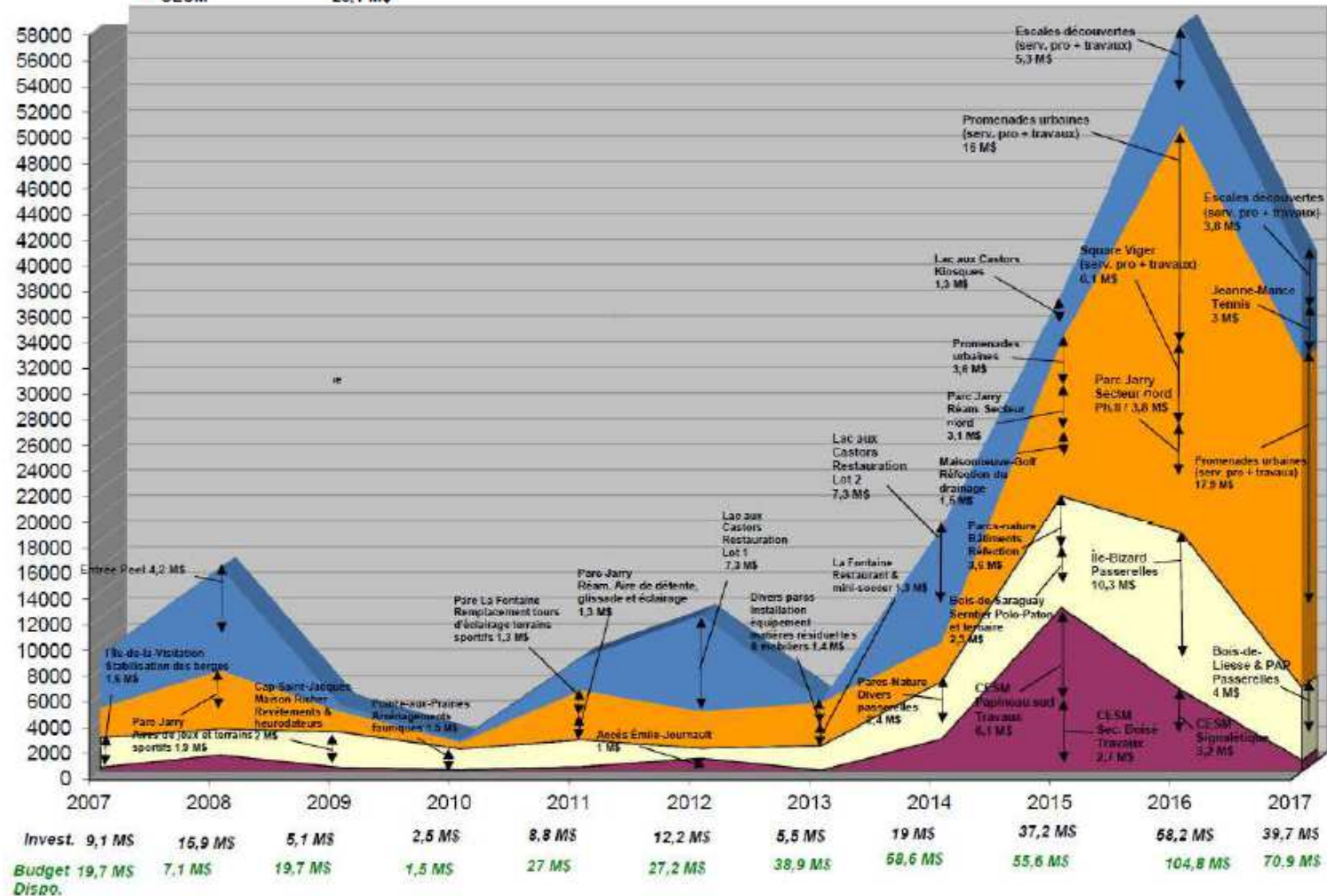




Photo : le nerprun en sous-bois au parc-nature de la Pointe-aux-Prains



Photo : le phragmite à la Coulée Grou



## Biodiversité urbaine, plan de l'eau et protection et mise en valeur des milieux naturels

- ▶ Revoir le mode de gestion des milieux humides et hydriques sur l'ensemble du territoire en lien avec les modifications législatives du gouvernement du Québec.
- ▶ Poursuivre la stratégie en vue de protéger 10 % du territoire et prévoir un mode de gestion approprié des milieux naturels protégés.
- ▶ Proposer un plan de lutte aux plantes envahissantes qui menacent la biodiversité dans plusieurs grands parcs.
- ▶ Poursuivre des travaux en vue du dépôt des orientations d'aménagements pour l'écoterritoire de la rivière à l'Orme et de la Falaise Saint-Jacques.
- ▶ Réaliser un toit vert sur un édifice municipal et développement de l'expertise sur l'apport de la biodiversité dans ce projet.
- ▶ Planifier un corridor vert dans l'est de la métropole.

## Forêt urbaine

- ▶ Poursuivre la lutte à l'agrile du frêne et intensifier les efforts dans les bois, notamment dans les parcs-nature et au parc du Mont-Royal.
- ▶ Élaborer une stratégie de reboisement pour les parcs-nature et le Mont-Royal à la suite des actions de lutte contre l'agrile du frêne. Débuter les travaux de reboisement au Mont-Royal.
- ▶ Mettre en œuvre un nouveau programme de subvention pour l'abattage et le remplacement de frênes privés.
- ▶ Élaborer, en collaboration avec les arrondissements, des plans de plantation à long terme en vue de l'atteinte de l'objectif d'augmentation de 5 % de la canopée et mise en œuvre d'un plan de production correspondant par la pépinière municipale.
- ▶ Élaborer, en collaboration avec les nombreux acteurs impliqués, une stratégie de revalorisation du bois de frênes abattus dans le cadre de la lutte à l'agrile du frêne.



# Réalisations 2017

## 1- Réaliser les projets de legs du 375<sup>e</sup> anniversaire de Montréal



## Réalisations 2017

Livraison de la première **promenade urbaine**, un parcours piétonnier de 3,8 km reliant le fleuve à la montagne. La promenade *Fleuve-Montagne* propose des aménagements qui améliorent la sécurité et le confort des piétons, en plus de proposer des lieux de pauses et de rencontres. Une programmation riche, développée en collaboration avec le milieu, met en scène l'histoire et le patrimoine de Montréal. Les sondages effectués auprès des promeneurs à l'été 2017 témoignent du large succès du projet, tant auprès de la clientèle locale que touristique.





## Réalisations 2017

Ouverture et inauguration de larges sections du **parc Frédéric-Back** (18 hectares). Cette inauguration fut rendue possible grâce au parachèvement de plusieurs mandats aux abords de la rue Papineau et au nord dans le secteur boisé du parc.

Quatre journées d'activités et de festivités ont eu lieu pour introduire ce nouveau grand parc très apprécié par la population montréalaise.



# Réalisations 2017

Réalisation du projet **Escapes découvertes** qui permet de découvrir les nombreux paysages qu'offre le mont Royal.

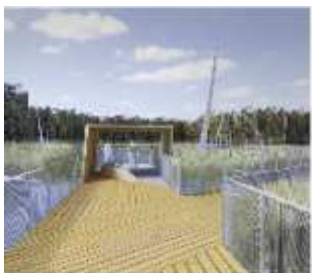


# Réalisations 2017

Réaménagement de la **place Vauquelin** qui a permis de réaliser le premier projet de mise en valeur de la Cité administrative.



## Réalisations 2017



## 2- Dix-sept projets de reconstruction ou de réfection dans le réseau des grands parcs<sup>(1)</sup>

- ▶ Travaux de reconstruction de belvédères, de passerelles et de sentiers aux parcs-nature du **Bois-de-l'Île-Bizard**, du **Bois-de-Liesse** et de la **Pointe-aux-Prairies**;
- ▶ Réalisation de travaux de drainage au **parc agricole du Bois-de-la-Roche**;
- ▶ Réalisation de divers travaux de réparations urgentes nécessaires à la suite des inondations printanières de 2017 dans les parcs-nature du **Bois-de-l'Île-Bizard**, de **l'Anse-à-l'Orme** et du **Cap-Saint-Jacques**;
- ▶ Travaux de réfection des maisons Thomas-Brunet et Meunier dans les parcs-nature du **Cap-Saint-Jacques** et de **l'Île-de-la-Visitation**;
- ▶ Réaménagement des terrains de tennis au **parc Jeanne-Mance**;
- ▶ Remplacement de gradins aux **parcs Jarry, La Fontaine et Jeanne-Mance**;
- ▶ Aménagements aux abords du chalet du **parc du Mont-Royal**;
- ▶ Remplacement de quais et d'équipements au **port de plaisance de Lachine**;
- ▶ Sécurisation de la croix du **parc du Mont-Royal**;
- ▶ Réfection de la surface synthétique du terrain de soccer n° 2, octroi du contrat de services professionnels et amorce du réaménagement du bassin du **parc Jarry**.

- (1) Ces projets n'incluent pas les travaux effectués à titre de service exécutant :
- ▶ Réfection de 23 terrains de balle;
  - ▶ Réfection de l'éclairage au château De Ramezay.

## Réalisations 2017



### 3- Neuf projets d'aménagement ou de réaménagement

#### Dans le réseau des grands parcs :

- ▶ Réaménagement du secteur des marais au **parc-nature de la Pointe-aux-Prairies**;
- ▶ Réaménagement de sentiers et installation de mobilier et autres travaux au parc de la **Promenade-Bellerive**;
- ▶ Réaménagement du secteur nord (phase II) au **parc Jarry**;
- ▶ Finalisation et inauguration de la Place 375 000 arbres au **parc Maisonneuve**.



# Réalisations 2017



## Au parc du Mont-Royal :

- ▶ Début des travaux d'aménagement d'un nouveau seuil à l'intersection de l'avenue Cedar et du chemin de la Côte-des-Neiges;
- ▶ Ajout d'une nouvelle offre de services en restauration au chalet et d'une nouvelle exposition mettant en valeur les tableaux du chalet;
- ▶ Ajout de mobilier conçu et fabriqué par les employés de la Ville aux kiosques de service du lac aux Castors;
- ▶ Aménagement des abords de l'œuvre d'art au parc Tiohtià:Ke OtsiràKehne;
- ▶ Achèvement des tronçons du chemin de ceinture derrière la Polytechnique.



## 4- Réalisation du plan de Forêt urbaine 2017

### Quatre champs d'intervention

#### 1- Lutte à l'agrile en terrains publics

- ▶ La situation se stabilise sur rues et en parterres arborés. Le principal foyer de lutte contre l'agrile se déplace dans les milieux forestiers;
- ▶ Inventaire des frênes au parc du Mont-Royal (10 193 frênes) et injection de 6 274 de ces frênes;
- ▶ Abattage d'environ 4 000 frênes et plantation d'environ 40 000 arbres sur le mont Royal;
- ▶ Remplacement de 5 602 frênes par les arrondissements;
- ▶ Maintien de 46 406 frênes sur rues ou en parterres aménagés dans un plan de protection à long terme;
- ▶ Élaboration d'une stratégie de valorisation des bois de frênes abattus.

#### 2- Lutte à l'agrile en terrains privés

- ▶ Adoption du nouveau règlement sur la subvention relative à l'abattage de frênes privés et à leur remplacement. Mise en œuvre du nouveau programme de subvention;
- ▶ Gestion d'un programme de subvention permettant le traitement de plus de 5 400 frênes sur le domaine privé;
- ▶ Application réglementaire : deux constats ont été émis en 2017 pour de l'entreposage de bois de frêne illégal.

#### 3- Plantations d'arbres en terrains publics

- ▶ La localisation de sites de plantation requiert une planification systématique en collaboration avec les arrondissements;
- ▶ Octroi de contrats de fourniture, de plantation, d'entretien et d'arrosage de 4 600 arbres sur les terrains municipaux. Ces plantations s'ajoutent aux quelques 7 000 arbres qui seront plantés par les arrondissements en 2017 (incluant le remplacement des frênes abattus);
- ▶ Élaboration du programme d'aide financière aux arrondissements pour la déminéralisation par la création ou la réfection de fosses de plantation.

#### 4- Plantations d'arbres en terrains privés

- ▶ Réalisation du projet pilote à Anjou dans le cadre de l'entente sur le verdissement avec Hydro-Québec et lancement du projet pilote au parc-nature du Bois-de-Liesse;
- ▶ Financement de la plantation de plus de 10 000 arbres en 2017 sur terrains privés par la SOVERDI et l'Alliance de la forêt urbaine.



## 5- Biodiversité urbaine, plan de l'eau, protection et mise en valeur des milieux naturels

- ▶ Mise en œuvre d'un plan d'intervention d'urgence pour la gestion de la présence des coyotes en milieu urbain;
- ▶ Acquisition d'une propriété à l'Île-Bizard adjacente au Golf Elmridge;
- ▶ Réalisation du plan de conservation du paysage humanisé de l'Île-Bizard et du document complémentaire au plan de conservation en vue d'une approbation par le gouvernement du Québec;
- ▶ Financement de projets réalisés par les arrondissements riverains de la Rivière-des-Prairies :
  - ◆ Ahuntsic-Cartierville :
    - Aménagement et mise en valeur des berges du parc Rimbault;
    - Enlèvement des plantes envahissantes au parc des Bateliers.
  - ◆ L'Île-Bizard :
    - Acquisition de trois lots en rive.
  - ◆ Montréal-Nord :
    - Acquisition du terrain adjacent à la maison Brignon-dit-Lapierre;
    - Réaménagement du parc Aimé-Léonard (phase 1);
    - Aménagement du parc de la maison Brignon-dit-Lapierre (complété à 60 %).
  - ◆ Pierrefonds-Roxboro :
    - Études portant sur l'aménagement du parc Versailles et des anciens combattants.
  - ◆ Rivière-des-Prairies–Pointe-aux-Trembles :
    - Aménagement de l'aire de détente au parc Pierre-Perrault.



# PTI 2018-2020 par catégories d'actifs

## PTI 2018-2020 : 251,0 M\$

- Ces investissements permettront le rattrapage à consentir pour la mise à niveau de nos actifs dans les grands parcs et d'augmenter le verdissement dans la Ville.
- Des dépenses de 201,1 M\$ (80,1 %) pour la protection d'actifs et de 49,9 M\$ pour le développement (19,9 %).

### SERVICE DES GRANDS PARCS, DU VERDISSEMENT ET DU MONT-ROYAL

#### PTI 2018-2020 par catégories d'actifs

(en milliers de dollars)

CATÉGORIES D'ACTIFS	2018			2019			2020			2018-2020		
	Protection	Développement	Total	Protection	Développement	Total	Protection	Développement	Total	Protection	Développement	Total
<b>CONSEIL MUNICIPAL</b>												
Parcs, espaces verts et terrains de jeux	33 810,0	5 250,0	39 060,0	45 466,0	250,0	45 716,0	57 783,0	1 650,0	59 433,0	137 059,0	7 150,0	144 209,0
Bâtiments	0,0	400,0	400,0	0,0	900,0	900,0	0,0	0,0	0,0	0,0	1 300,0	1 300,0
<b>Total :</b>	<b>33 810,0</b>	<b>5 650,0</b>	<b>39 460,0</b>	<b>45 466,0</b>	<b>1 150,0</b>	<b>46 616,0</b>	<b>57 783,0</b>	<b>1 650,0</b>	<b>59 433,0</b>	<b>137 059,0</b>	<b>8 450,0</b>	<b>145 509,0</b>
pourcentage relatif ==>	85,7 %	14,3 %		97,5 %	2,5 %		97,2 %	2,8 %		94,2 %	5,8 %	

CATÉGORIES D'ACTIFS	2018			2019			2020			2018-2020		
	Protection	Développement	Total	Protection	Développement	Total	Protection	Développement	Total	Protection	Développement	Total
<b>CONSEIL AGGLOMÉRATION</b>												
Parcs, espaces verts et terrains de jeux	24 935,0	12 518,0	37 453,0	20 122,0	10 065,0	30 187,0	19 000,0	18 876,0	37 876,0	64 057,0	41 459,0	105 516,0
Bâtiments	0,0	0,0	0,0	0,0	0,0	0,0	0,0	0,0	0,0	0,0	0,0	0,0
<b>Total :</b>	<b>24 935,0</b>	<b>12 518,0</b>	<b>37 453,0</b>	<b>20 122,0</b>	<b>10 065,0</b>	<b>30 187,0</b>	<b>19 000,0</b>	<b>18 876,0</b>	<b>37 876,0</b>	<b>64 057,0</b>	<b>41 459,0</b>	<b>105 516,0</b>
pourcentage relatif ==>	66,6 %	33,4 %		66,7 %	33,3 %		50,2 %	49,8 %		60,7 %	39,3 %	

CATÉGORIES D'ACTIFS	2018			2019			2020			2018-2020		
	Protection	Développement	Total	Protection	Développement	Total	Protection	Développement	Total	Protection	Développement	Total
<b>GLOBAL</b>												
Parcs, espaces verts et terrains de jeux	58 745,0	17 768,0	76 513,0	65 588,0	10 315,0	75 903,0	76 783,0	20 526,0	97 309,0	201 116,0	48 609,0	249 725,0
Bâtiments	0,0	400,0	400,0	0,0	900,0	900,0	0,0	0,0	0,0	0,0	1 300,0	1 300,0
<b>Total :</b>	<b>58 745,0</b>	<b>18 168,0</b>	<b>76 913,0</b>	<b>65 588,0</b>	<b>11 215,0</b>	<b>76 803,0</b>	<b>76 783,0</b>	<b>20 526,0</b>	<b>97 309,0</b>	<b>201 116,0</b>	<b>49 909,0</b>	<b>251 025,0</b>
pourcentage relatif ==>	76,4 %	23,6 %		85,4 %	14,6 %		78,9 %	21,1 %		80,1 %	19,9 %	

# PTI à la charge des contribuables (subventions et autres sources de financement)

## PTI 2018-2020 : 238,4 M\$

- Au net, un montant de 238,4 M\$ sera à la charge des contribuables, soit 95,0 % du PTI planifié.
- 12,6 M\$ financé par des subventions, soit 5,0 % du financement total.
- 145,5 M\$ (61,0 %) des investissements prévus par le Service relèvent du conseil municipal.
- 92,9 M\$ (39,0 %) relèvent du conseil d'agglomération.

### SERVICE DES GRANDS PARCS, DU VERDISSEMENT ET DU MONT-ROYAL

#### PTI 2018-2020 à la charge des contribuables

(en milliers de dollars)

MODES DE FINANCEMENT	2018			2019			2020			2018-2020		
	Conseil municipal	Conseil agglomération	Total	Conseil municipal	Conseil agglomération	Total	Conseil municipal	Conseil agglomération	Total	Conseil municipal	Conseil agglomération	Total
Programmation déposée	39 460,0	37 453,0	76 913,0	46 616,0	30 187,0	76 803,0	59 433,0	37 876,0	97 309,0	145 509,0	105 516,0	251 025,0
Source de financement externe												
Transferts (subventions)	0,0	(4 600,0)	(4 600,0)	0,0	(4 250,0)	(4 250,0)	0,0	(3 750,0)	(3 750,0)	0,0	(12 600,0)	(12 600,0)
Contributions des promoteurs	0,0	0,0	0,0	0,0	0,0	0,0	0,0	0,0	0,0	0,0	0,0	0,0
Autres revenus	0,0	0,0	0,0	0,0	0,0	0,0	0,0	0,0	0,0	0,0	0,0	0,0
	0,0	(4 600,0)	(4 600,0)	0,0	(4 250,0)	(4 250,0)	0,0	(3 750,0)	(3 750,0)	0,0	(12 600,0)	(12 600,0)
<b>Montant à la charge des contribuables</b>	<b>39 460,0</b>	<b>32 853,0</b>	<b>72 313,0</b>	<b>46 616,0</b>	<b>25 937,0</b>	<b>72 553,0</b>	<b>59 433,0</b>	<b>34 126,0</b>	<b>93 559,0</b>	<b>145 509,0</b>	<b>92 916,0</b>	<b>238 425,0</b>

# Liste des programmes

## Listes des programmes

(en milliers de dollars)

NOM DE L'UNITÉ D'AFFAIRES/ DIRECTION	N°	PROGRAMME	Réalizations antérieures				Budget original	PTI 2018-2020			
			2013	2014	2015	2016	2017	2018	2019	2020	Total
GR.PARC.VERD. ROY.DIR	32300	Programme d'acquisition de milieux naturels	950,0	2 878,0	11 833,0	4 219,0	8 000,0	11 000,0	0,0	0,0	11 000,0
	34250	Programme de réaménagement du parc du Mont-Royal	3 830,0	6 748,0	9 331,0	5 392,0	9 300,0	7 875,0	7 500,0	7 500,0	22 875,0
	34300	Réaménagement du réseau des grands parcs	6 526,0	5 819,0	9 765,0	11 790,0	19 026,0	20 875,0	18 850,0	19 026,0	58 751,0
	34310	Programme de réaménagement des parcs-nature	(105,0 )	3,0	6,0	0,0	0,0	0,0	0,0	0,0	0,0
	34315	Programme d'amélioration des aménagements dans les parcs (PAAP)	440,0	19,0	27,0	11,0	0,0	0,0	0,0	0,0	0,0
	34700	Plan de la forêt urbaine	0,0	0,0	2 439,0	4 551,0	15 500,0	14 500,0	14 500,0	14 500,0	43 500,0
	34800	Mise en valeur du parc La Fontaine	0,0	0,0	0,0	0,0	0,0	6 170,0	10 738,0	13 740,0	30 648,0
	36700	Programme Réseau des corridors verts	0,0	0,0	0,0	0,0	0,0	325,0	1 000,0	2 000,0	3 325,0
	39733	Entente sur le développement culturel de Montréal - Soldes années antérieures	0,0	0,0	0,0	294,0	0,0	0,0	0,0	0,0	0,0
<b>Total :</b>			<b>11 641,0</b>	<b>15 467,0</b>	<b>33 401,0</b>	<b>26 257,0</b>	<b>51 826,0</b>	<b>60 745,0</b>	<b>52 588,0</b>	<b>56 766,0</b>	<b>170 099,0</b>

# Priorités du PTI 2018-2020

## Programmes

## PTI 2018-2020

Finaliser l'audit des grands parcs, élaborer un plan stratégique des investissements à court, moyen et long termes et réaliser des travaux pour le maintien en bon état des installations et des aménagements existants permettant d'offrir aux citoyens une programmation d'activités et de services de haut calibre.	58,7 M\$
Dans le cadre du Plan de protection et de mise en valeur du Mont-Royal, poursuivre les travaux d'aménagement et développer une approche stratégique de gouvernance visant à rendre la montagne plus accessible et accueillante.	22,8 M\$
Élaborer et mettre en œuvre un plan de gestion intégré pour la Forêt urbaine afin de répondre aux enjeux que soulèvent la lutte contre l'agrile du frêne et le renforcement de la canopée à Montréal (20 % à 25 %).	43,5 M\$
Augmenter de 6 % à 10 % la cible visée par la Politique de protection des milieux naturels pour l'acquisition de terrains dans les territoires d'intérêt écologique.	11 M\$
Programme de réaménagement du parc La Fontaine	30,6 M\$
Programme Réseau des corridors verts	3,3 M\$

# Liste des projets

## SERVICE DES GRANDS PARCS, DU VERDISSEMENT ET DU MONT-ROYAL

### Listes des projets

(en milliers de dollars)

NOM DE L'UNITÉ D'AFFAIRES/ DIRECTION	N°	PROJET	Coûts fiches	PTI 2018-2020 (brut)			Source externe de financement	Ultérieur au PTI 2018-2020	Source externe de financement	Total projet net	
			Avant 2018	2018	2019	2020	Total	2018-2020	2021 et +		2021 et +
GR.PARC.VERD. ROY.DIR	32130	Parc Frédéric-Back-Aménagement des blocs 2, 3 et 4	1 336,0	6 518,0	10 065,0	18 876,0	35 459,0	0,0	156 105,0	0,0	192 900,0
	34306	Pôle d'accueil du parc Angrignon- Ferme et agriculture urbaine	2 232,0	250,0	250,0	1 650,0	2 150,0	0,0	16 618,0	0,0	21 000,0
	34307	Mise en valeur du square Viger	27 387,0	1 000,0	7 000,0	15 017,0	23 017,0	0,0	26 421,0	0,0	76 825,0
	34312	Plan de l'eau-Acquisitions et aménagement	6 000,0	8 000,0	6 000,0	5 000,0	19 000,0	0,0	0,0	0,0	25 000,0
	34720	Réalisation d'un toit vert sur un édifice municipal	650,0	400,0	900,0	0,0	1 300,0	0,0	0,0	0,0	1 950,0
<b>Total :</b>			<b>37 605,0</b>	<b>16 168,0</b>	<b>24 215,0</b>	<b>40 543,0</b>	<b>80 926,0</b>	<b>0,0</b>	<b>199 144,0</b>	<b>0,0</b>	<b>317 675,0</b>

# Priorités du PTI 2018-2020

## Projets

## PTI 2018-2020

Réaménagement du square Viger phases I et II.	23 M\$
Poursuivre les travaux d'aménagement des blocs 2, 3 et 4 du parc Frédéric-Back (CESM) afin de le rendre accessible à la population en 2023.	35,4 M\$
Dans le cadre du Plan de l'eau, augmenter les accès et fenêtres sur la rivière des Prairies, aménager les berges donnant accès aux vagues éternelles (Guy et Habitat 67) et renaturaliser trois ruisseaux, soit la Coulée Grou, la rivière Saint-Pierre et le ruisseau Bertrand.	19 M\$
Au parc Angrignon, élaborer un projet de pôle d'accueil.	2,1 M\$
Réaliser un projet pilote de toit végétalisé sur un édifice municipal.	1,3 M\$

## Écarts entre le PTI 2017 et 2018

Baisse de PTI de 47 M\$ qui s'explique par :

- ▶ La fin des legs du 375<sup>e</sup>;
- ▶ Les soldes des règlements d'emprunt existants qui s'ajoutent au PTI pour 2018 permettent de réaliser l'ensemble des travaux prévus et d'acquérir des territoires à des fins de protection des milieux naturels;
- ▶ L'entretien et la rénovation des bâtiments dans les parcs-nature relèvent du SGPI depuis 2018;
- ▶ Certains projets sont en phase de planification et pourront faire l'objet d'ajustements du PTI en 2019 afin d'en assurer leur réalisation.

# Impacts sur le budget de fonctionnement

<b>Programme du Réseau des corridors verts</b>	<b>500 000 \$</b> (animation de la promenade urbaine)
<b>Parc Frédéric-Back (CESM)</b>	<b>120 000 \$</b> (pour rémunération – 1 poste)
<b>Programme de réaménagement du parc La Fontaine</b>	<b>400 000 \$</b> (pour études et analyses)



# **FIN DE LA PRÉSENTATION**

# **M E R C I**

# Annexes

# Liste des programmes par compétences

## Listes des programmes par compétences

(en milliers de dollars)

NOM DE L'UNITÉ D'AFFAIRES/ DIRECTION	N°	PROGRAMME	Compétence	Réalizations antérieures				Budget original	PTI 2018-2020			
				2013	2014	2015	2016	2017	2018	2019	2020	Total
GR.PARC.VERD. ROY.DIR	32300	Programme d'acquisition de milieux naturels	M	0,0	0,0	0,0	0,0	2 000,0	5 000,0	0,0	0,0	5 000,0
	32300	Programme d'acquisition de milieux naturels	A	950,0	2 878,0	11 833,0	4 219,0	6 000,0	6 000,0	0,0	0,0	6 000,0
	34250	Programme de réaménagement du parc du Mont-Royal	A	3 763,0	6 650,0	9 331,0	5 392,0	9 300,0	7 875,0	7 500,0	7 500,0	22 875,0
	34250	Programme de réaménagement du parc du Mont-Royal	M	67,0	98,0	0,0	0,0	0,0	0,0	0,0	0,0	0,0
	34300	Réaménagement du réseau des grands parcs	M	4 736,0	3 594,0	6 242,0	5 581,0	10 026,0	8 315,0	8 728,0	10 026,0	27 069,0
	34300	Réaménagement du réseau des grands parcs	A	1 790,0	2 225,0	3 523,0	6 209,0	9 000,0	12 560,0	10 122,0	9 000,0	31 682,0
	34310	Programme de réaménagement des parcs-nature	A	(105,0 )	3,0	6,0	0,0	0,0	0,0	0,0	0,0	0,0
	34315	Programme d'amélioration des aménagements dans les parcs (PAAP)	M	94,0	17,0	7,0	6,0	0,0	0,0	0,0	0,0	0,0
	34315	Programme d'amélioration des aménagements dans les parcs (PAAP)	A	346,0	2,0	20,0	5,0	0,0	0,0	0,0	0,0	0,0
	34700	Plan de la forêt urbaine	A	0,0	0,0	0,0	0,0	1 500,0	2 500,0	2 500,0	2 500,0	7 500,0
	34700	Plan de la forêt urbaine	M	0,0	0,0	2 439,0	4 551,0	14 000,0	12 000,0	12 000,0	12 000,0	36 000,0
	34800	Mise en valeur du parc La Fontaine	M	0,0	0,0	0,0	0,0	0,0	6 170,0	10 738,0	13 740,0	30 648,0
	36700	Programme Réseau des corridors verts	M	0,0	0,0	0,0	0,0	0,0	325,0	1 000,0	2 000,0	3 325,0
	39733	Entente sur le développement culturel de Montréal - Soldes années antérieures	A	0,0	0,0	0,0	294,0	0,0	0,0	0,0	0,0	0,0
<b>Total :</b>				<b>11 641,0</b>	<b>15 467,0</b>	<b>33 401,0</b>	<b>26 257,0</b>	<b>51 826,0</b>	<b>60 745,0</b>	<b>52 588,0</b>	<b>56 766,0</b>	<b>170 099,0</b>

# Liste des projets par compétences

## SERVICE DES GRANDS PARCS, DU VERDISSEMENT ET DU MONT-ROYAL

### Listes des projets par compétences

(en milliers de dollars)

NOM DE L'UNITÉ D'AFFAIRES/ DIRECTION	N°	PROJET	Compétence	Coûts fiches	PTI 2018-2020 (brut)				Source externe de financement	Ultérieur au PTI 2018-2020	Source externe de financement	Total projet net
				Avant 2018	2018	2019	2020	Total	2018-2020	2021 et +	2021 et +	
GR.PARC.VERD. ROY.DIR	32130	Parc Frédéric-Back-Aménagement des blocs 2, 3 et 4	A	1 336,0	6 518,0	10 065,0	18 876,0	35 459,0	0,0	156 105,0	0,0	192 900,0
	34306	Pôle d'accueil du parc Angrignon- Ferme et agriculture urbaine	M	2 232,0	250,0	250,0	1 650,0	2 150,0	0,0	16 618,0	0,0	21 000,0
	34307	Mise en valeur du square Viger	M	27 387,0	1 000,0	7 000,0	15 017,0	23 017,0	0,0	26 421,0	0,0	76 825,0
	34312	Plan de l'eau-Acquisitions et aménagements	A	1 000,0	2 000,0	0,0	0,0	2 000,0	0,0	0,0	0,0	3 000,0
	34312	Plan de l'eau-Acquisitions et aménagements	M	5 000,0	6 000,0	6 000,0	5 000,0	17 000,0	0,0	0,0	0,0	22 000,0
	34720	Réalisation d'un toit vert sur un édifice municipal	M	650,0	400,0	900,0	0,0	1 300,0	0,0	0,0	0,0	1 950,0
<b>Total :</b>				<b>37 605,0</b>	<b>16 168,0</b>	<b>24 215,0</b>	<b>40 543,0</b>	<b>80 926,0</b>	<b>0,0</b>	<b>199 144,0</b>	<b>0,0</b>	<b>317 675,0</b>



## Service des grands parcs, du verdissement et du Mont-Royal

Chantal I. Gagnon  
Service des grands parcs, du verdissement et du Mont-Royal  
801, rue Brennan, 4<sup>e</sup> étage  
Montréal (Québec) H3C 0G4

514 872-1457  
[chgagnon@ville.montreal.qc.ca](mailto:chgagnon@ville.montreal.qc.ca)