

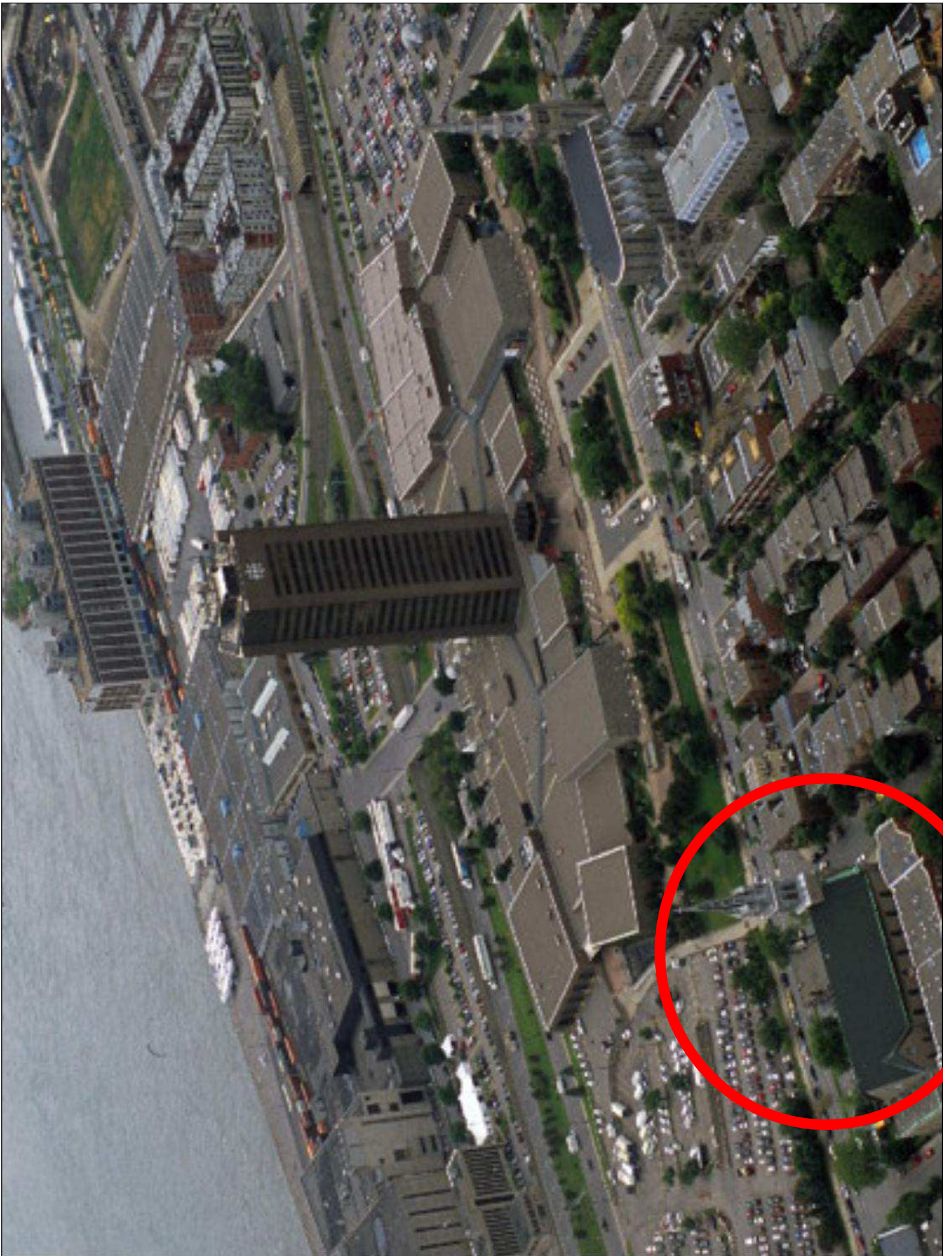


L'îlot Sainte-Brigide 2005 - 2017

Participer à l'innovation sociale

Sainte-Brigide-de-Kildare 1878-1879





Trois enjeux

Préoccupations des marguilliers

l'avenir de l'église
et
la perpétuité de la
mission sociale

Conservation et sauvegarde du patrimoine religieux

**Besoins du
milieu**
locaux pour
organismes
communautaires
et
logements
abordables

Un projet commun

Phase I

- le presbytère
- le stationnement

47 logements
artistes

Accueil
Hébergement
jeunes en
difficulté

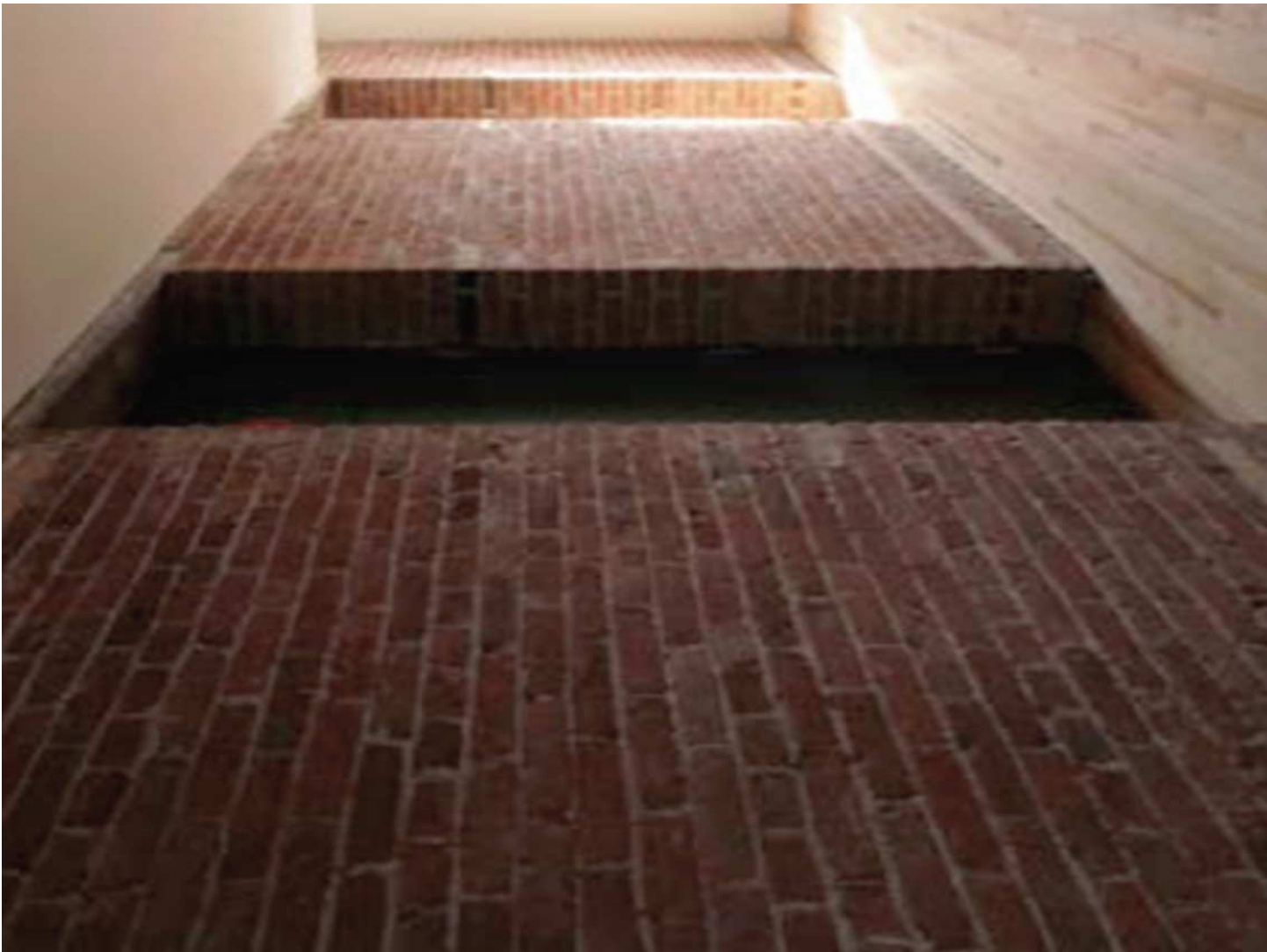
Insertion en
emploi

Centre de jour
55 ans et +





En marge 12-17



Le PAS de la rue centre de jour 55 ans et +



Groupe Information Travail (GIT) Insertion socioprofessionnelle



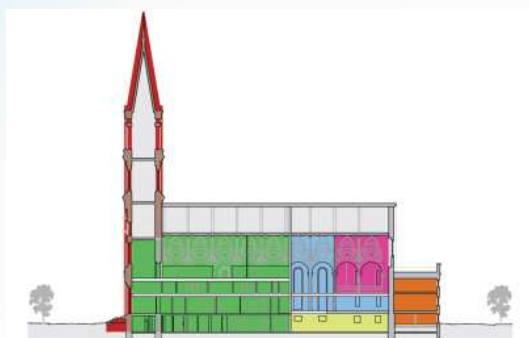
Phase II

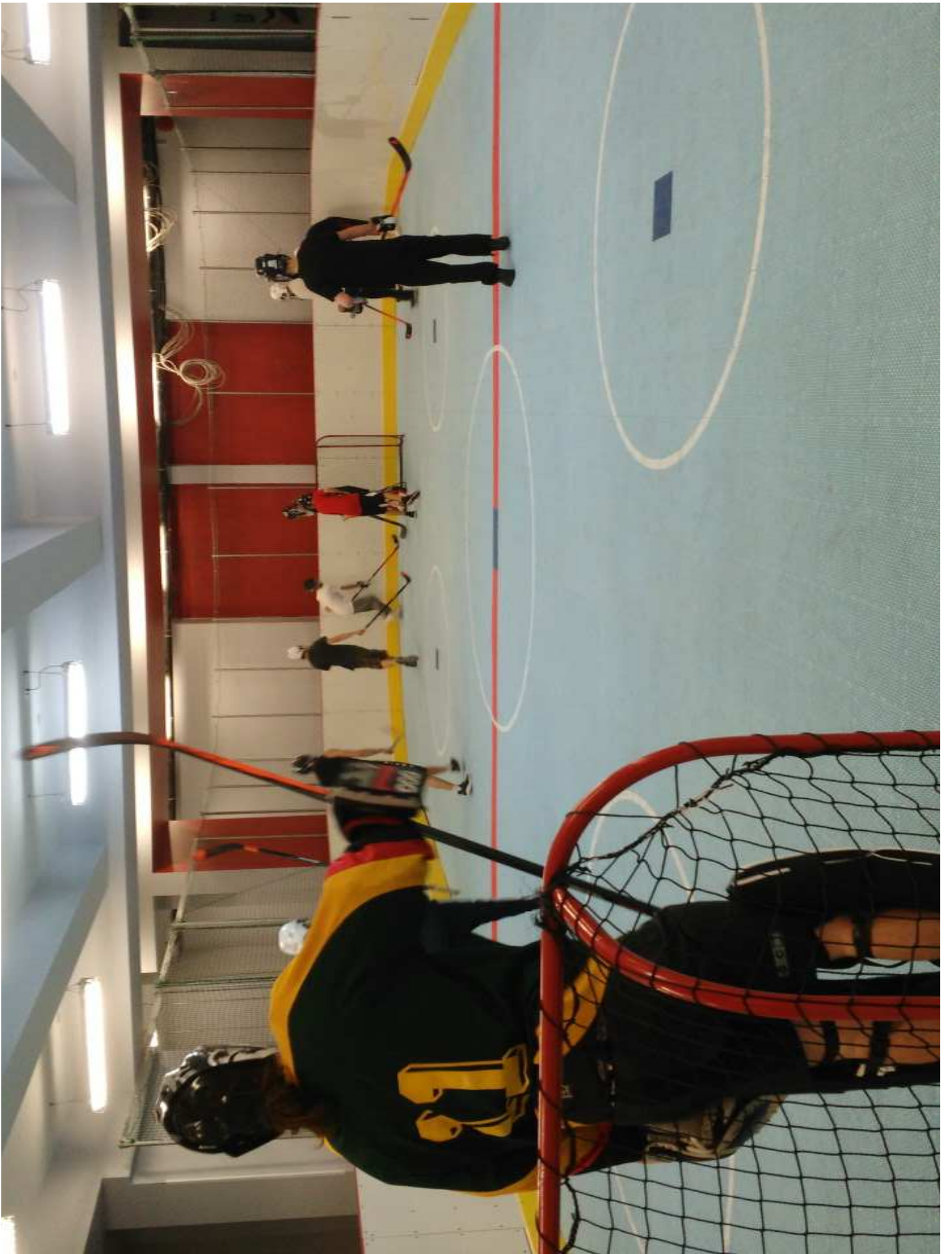


BEAUPRÉ MICHAUD + LAPOINTE MAGNE ET ASSOCIÉS ARCHITECTES

le Relais du PAS

Logements de transition
55 ans et +





Investissements

Phase I et II (2016) 13,2M\$

Phase II (2018) 13,5M\$

Phase II (à venir) ± 4M\$

Total : 30,7M\$

Fête de quartier depuis 2012



**Contribuer
à
l'inclusion
sociale**

**Réutiliser
un bien
collectif**

**Faire place à
la culture
dans la
communauté**

**Retombées
économiques**

1^{ère} recommandation

**Conjuguer
la conservation
patrimoniale
au développement
social et culturel
des quartiers.**

2^e recommandation

**Soutenir le
pré-développement des
projets de requalification
des édifices ayant une
valeur patrimonial**



3^e recommandation
**Prendre en charge
les éléments
patrimoniaux, sans
valeur d'usage
économique**

Conclusion

- **Démarche innovante de revitalisation urbaine**
- **Démarche de bas en haut**
- **Développement durable**
- **Responsabilisation des organismes**
- **Entraide et solidarité**
- **Impact sur la santé et le bien-être**
- **Un investissement à long terme**