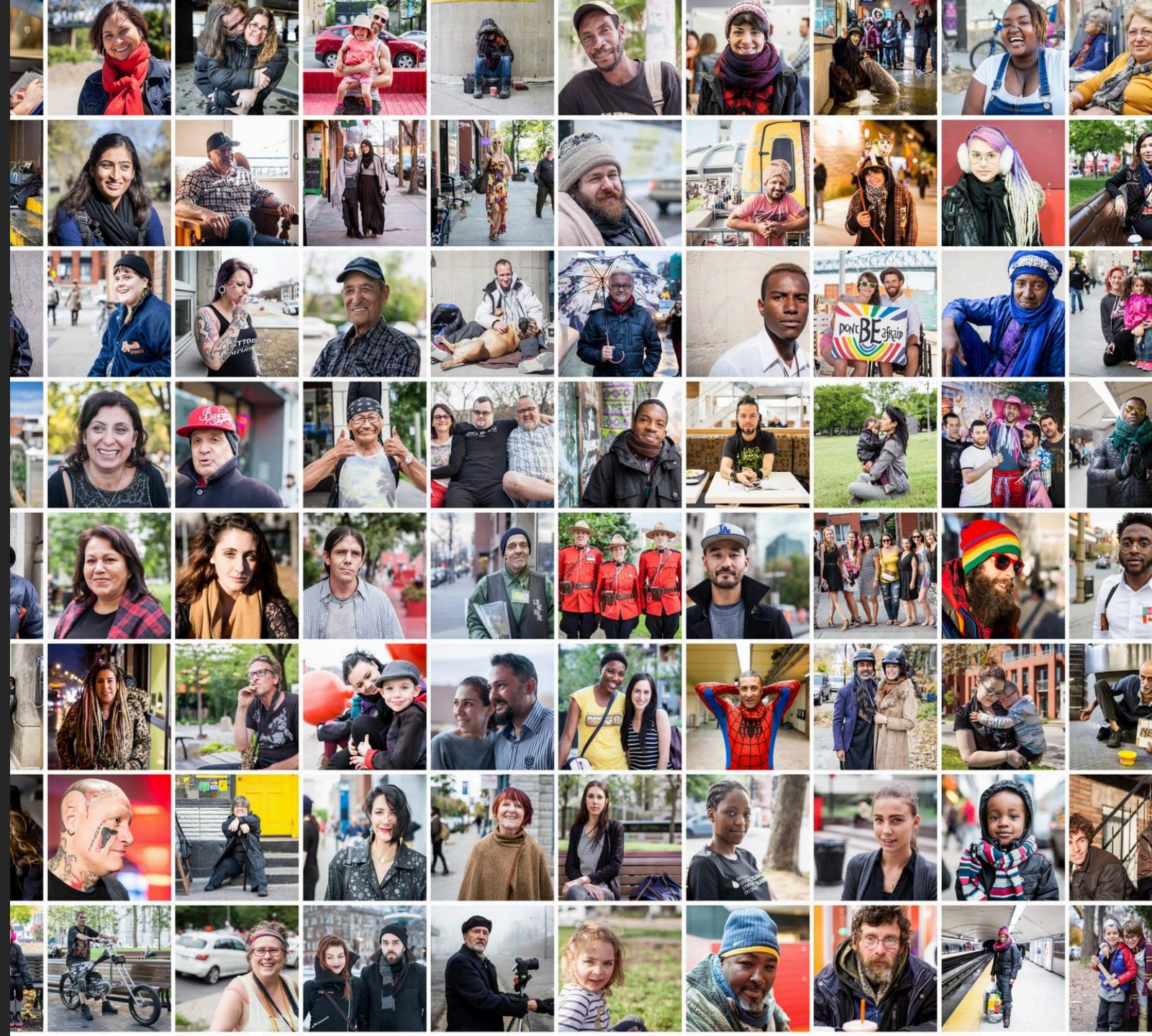
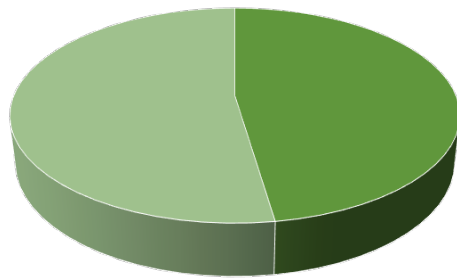


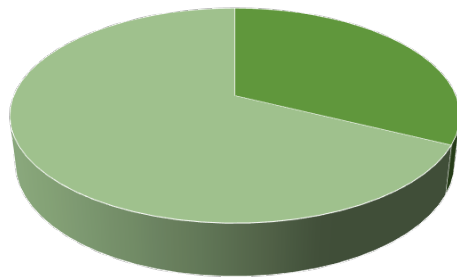
MONTRÉAL MÉTROPOLE CULTURELLE

Quelle place pour les femmes?





■ Femmes

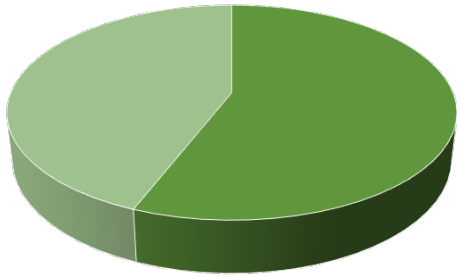


■ Pièces de femmes

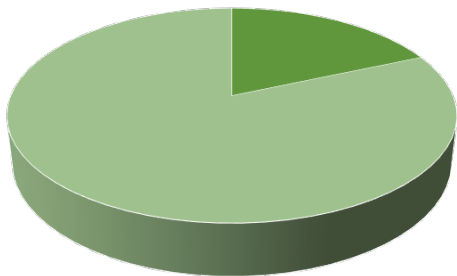
40 % des auteurs dramatiques membres des deux organismes qui accompagnent la pratique professionnelle de l'écriture dramatique au Québec, l'AQAD et le CEAD sont des femmes.

29 % des pièces jouées sur nos scènes sont des textes de femmes. Les pièces écrites par des hommes totalisent 61 % des œuvres jouées

Etude le Rideau de verre – Marie Eve Gagnon (2009)



■ Diversité



■ Diversité

56 % des Montréalais sont nés à l'étranger ou ont au moins un parent né à l'étranger

Toutefois, selon un recensement du Conseil québécois du théâtre (CQT), dans la saison théâtrale montréalaise 2014-2015, la proportion de contrats attribués à des artistes dits de la « diversité » ou autochtones était de

10,5 %.

Si les femmes sont sous représentées sur nos planches,
les femmes dites de *la diversité* et issues des
communautés autochtones le sont encore plus.



Qu'est ce que l'intersectionnalité?

Concept forgé par Kimberlé Crenshaw (1989) et Patricia H. Collins (1990) selon lesquelles la condition féminine doit également être étudiée en fonction de l'enchevêtrement de multiples formes de marginalisation sociale (liées à la classe socio-économique, à l'appartenance à un groupe ethnique ou à une minorité religieuse...), donnent lieu à une analyse plus raffinée des multiples formes d'oppressions et de vulnérabilité qui doivent être étudiées au cœur des théories de justice globale.

Notre lutte pour l'égalité
doit s'inscrire dans une
approche

Intersectorielle

Intersectionnelle



Comment appliquer un NOUS collectif et rassembleur?

- Au niveau de la recherche
- Au niveau de la représentation
- Au niveau de la sphère de la formation
- Au niveau de la production et de la programmation

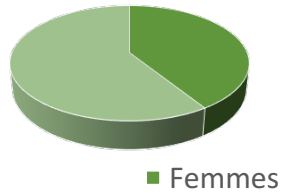
Témoignage *La télé sans couleurs* par *Tout le Hood en Parle*



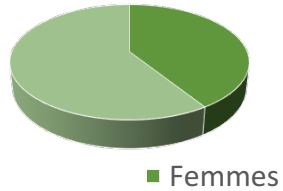
Un théâtre au cœur du quartier Villeray

Le Théâtre Aux Écuries est un centre de création et de diffusion qui permet aux compagnies et aux artistes accueillis d'expérimenter et d'éprouver leurs idées en toute liberté, pour finalement réaliser leurs projets théâtraux les plus fous. Ce lieu est dirigé par neuf codirecteurs artistiques et reflète la diversité des pratiques théâtrales et la pluralité nécessaire des voix. En cinq ans d'existence seulement, nous avons pu accompagner plus d'une centaine de créateurs autant dans le processus artistique que dans les dédales administratifs, financiers, techniques, logistiques et communicationnels.

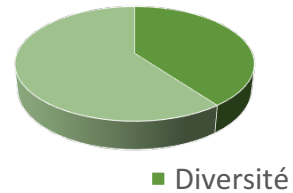




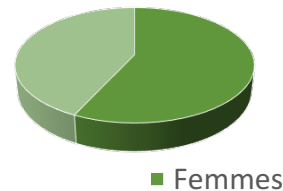
45% de femmes au Conseil d'Administration



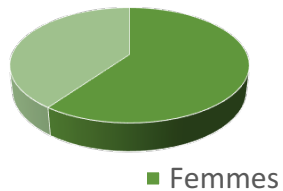
45% de femmes à la Direction Artistique



43% de l'équipe administrative est issue de la Diversité



57% des créations en diffusion sont des créations de femmes



60% des projets en incubation sont des projets portés par des femmes

Parité et diversité en quelques chiffres

Notre philosophie

Les créatrices et opératrices culturelles qui passent par le Théâtre Aux Écuries ont une moyenne d'âge de 35 à 40 ans

Elles ont des réalités familiales qui exigent souvent d'elles de jongler entre travail et famille

Notre accompagnement au Théâtre Aux Écuries est axée sur les projets mais aussi sur les individus leurs besoins et nous travaillons chaque jour à offrir les meilleures conditions possibles aux femmes qui passent sur nos planches.



Accompagner des créatrices c'est aussi favoriser des conditions de travail qui répondent à leurs contraintes familiales

Créer un espace de parole citoyenne qui célèbre la diversité Montréalaise

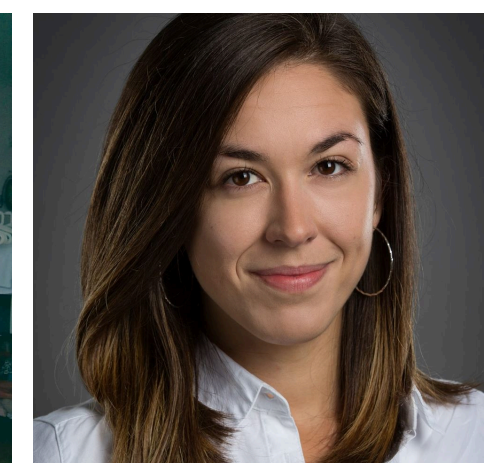
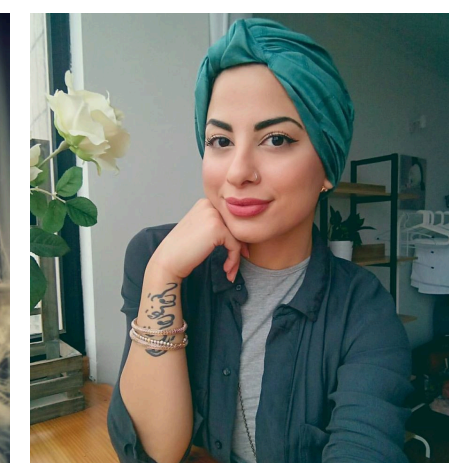
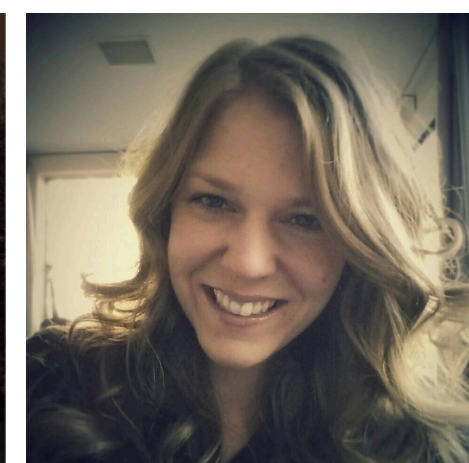
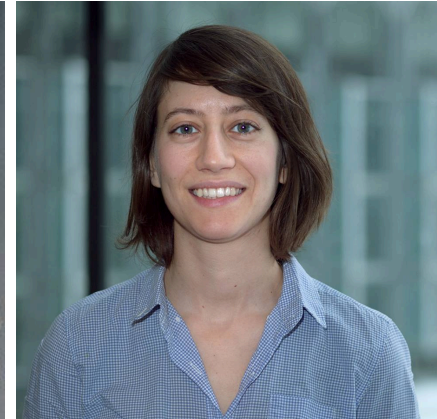
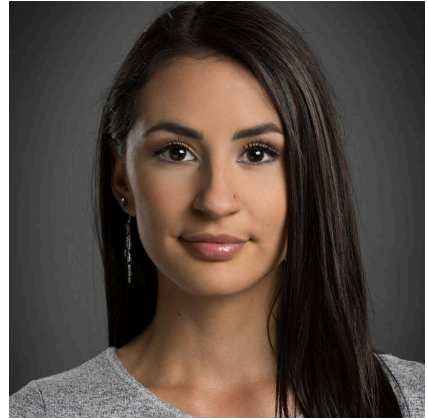
Le cycle de débat **Paroles en Liberté** est un espace de parole citoyenne monté en partenariat avec l'Institut de Recherche en Information Socio-économique (IRIS) et la revue Liberté.

Au total sept rencontres débats dont les thématiques sont inspirées par les créations en diffusion et qui visent à donner un écho à la parole de l'artiste dans d'autres sphères tels celle de la recherche, de la militance citoyenne, la sphère politique...

Dans la construction des panels il y avait trois priorités: la parité, la représentation de la diversité et le choix d'acteurs qui font aujourd'hui Montréal de part leurs parcours, leurs cultures et leur engagement

Le cycle de débats *Paroles en liberté*

Les femmes et la diversité à l'honneur



Des thématiques d'actualité



AU RISQUE D'ÊTRE SOI

MONTRÉAL, MA VILLE RÊVÉE

DISCOURS RACIAL ET
INSTRUMENTALISATION POLITIQUE

RÉSEAUX SOCIAUX: ENTRE SOCIABILITÉ ET
TOXICOMANIE

TERRORISME ET MÉDIAS DE MASSE

QUELLE IDENTITÉ POUR LE QUÉBEC
D'AUJOURD'HUI?

LA COURSE À LA PERFORMANCE

SAISON

2016

17

THÉÂTRE
-AUX
ÉCURIES

Bienvenue aux Écuries



VOUS NE GÉREZ PAS
VOS ÉMOTIONS

VOUS N'ÊTES PAS UN PROFIL



VOUS N'ÊTES PAS
LA M.A.S.S.E SILENCIEUSE

VOUS N'ÊTES PAS LA CIBLÉ. VOUS NE DONNEZ PAS VOTRE 110%



VOUS N'ÊTES PAS
CE QUE
VOUS DISEZ.

vous n'êtes pas le
T-shirt que vous
portez

VOUS N'ÊTES PAS
LE GRAND PUBLIC

VOUS NE VENEZ PAS EN VOTRE ALLE

VOUS N'ÊTES PAS
EN RUMBLET DES GENS

