

# **Programme triennal d'immobilisations 2017-2019**

## **Société du parc Jean-Drapeau**

Présentation à l'intention  
des membres de la  
Commission sur les finances et l'administration

Le 9 novembre 2016



# Plan de la présentation

- Mission
- Enjeux
- Réalisations 2016
- PTI 2017-2019 par catégories d'actifs
- PTI 2017-2019 à la charge des contribuables (subventions et autres sources de financement)
- Liste des programmes
- Priorités du PTI 2017-2019 : programmes
- Liste des projets
- Priorités du PTI 2017-2019 : projets
- Impacts sur le budget de fonctionnement
- Annexes
  - ▶ Liste des programmes par compétences
  - ▶ Liste des projets par compétences
  - ▶ Adresse de l'unité d'affaires et nom d'une personne-ressource

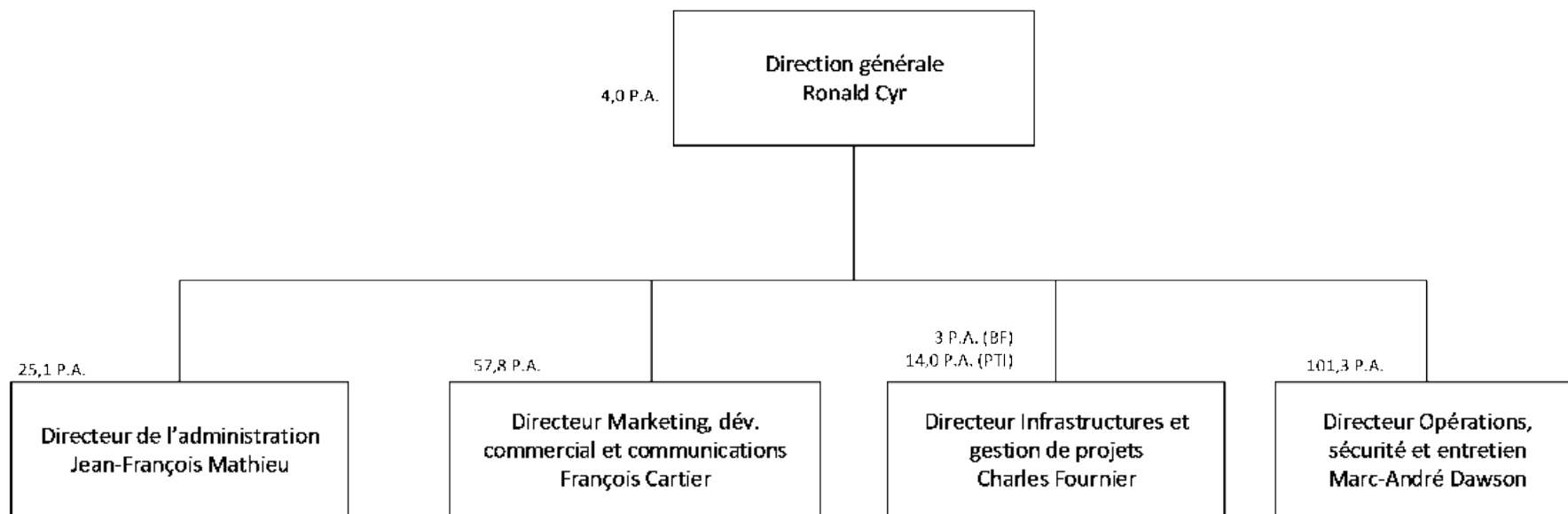
# Mission

La Société du parc Jean-Drapeau (SPJD) est un organisme sans but lucratif créé en 1983.

- La SPJD a pour rôle d'administrer, de développer, d'entretenir le parc Jean-Drapeau et d'en assurer l'animation par des activités touristiques et récréatives, offrant à ses utilisateurs une diversité d'expériences basée sur le caractère unique de son patrimoine naturel, culturel et bâti. Tous les efforts de la Société sont consacrés à faire du parc Jean-Drapeau une destination récréotouristique recherchée d'envergure internationale.

# Organigramme 2017

<b>Budget :</b>	<b>2016</b>	<b>2017</b>
Total P.A. :	190,2	205,2
Total P.A. – Budget de fonctionnement :	190,9	191,2
Total P.A. – PTI :	7,0	14,0



# Enjeux

- Dégradation des infrastructures et du parc immobilier;
- Détérioration des installations affectant la qualité des services offerts aux usagers et aux promoteurs d'événements;
- Maintien de la notoriété et de la reconnaissance du parc comme étant un site exceptionnel pendant les travaux du PAMV;
- Maintien des activités, des services offerts ainsi que de la qualité générale des lieux pendant les travaux du PAMV;
- 1,2 M\$ de frais d'entretien récurrents à partir de 2019 suite au PAMV.

## Volet protection

- Réaménagement des installations du Bassin olympique;
- Réfection du Quartier des athlètes;
- Réfection de la toiture du Pavillon du Canada;
- Réaménagement des terrains de volley-ball à la plage;
- Réfection et renforcement de la Tour des commentateurs;
- Réalisations de 18 audits et études des bâtiments de la SPJD dont le Musée Stewart, la Tour de Lévis et la Biosphère;
- PAMV Phase 1 – Plan fonctionnel et technique, avant-projet définitif, plans et devis.

# PTI 2017-2019 par catégories d'actifs

## PTI 2017-2019 : 154,7 M\$

- Ces investissements permettront la sécurisation et la mise aux normes des bâtiments (64) de la SPJD incluant le Pavillon Hélène-de-Champlain, la réalisation du projet de Legs dans le cadre du 37<sup>5</sup> anniversaire de Montréal et du 50<sup>e</sup> anniversaire de la tenue de l'Expo 67 en plus de répondre aux exigences pour le maintien du Grand Prix du Canada à Montréal.
- Des dépenses de 45 M\$ (29,1 %) pour la protection et le maintien des actifs actuels de la Société du parc Jean-Drapeau et de 109,7 M\$ pour le développement (70,9 %).

### PTI 2017-2019 par catégories d'actifs

(en milliers de dollars)

CATÉGORIES D'ACTIFS	2017			2018			2019			2017-2019		
	Protection	Développement	Total	Protection	Développement	Total	Protection	Développement	Total	Protection	Développement	Total
<b>CONSEIL MUNICIPAL</b>												
<b>Total :</b>	<b>0,0</b>	<b>0,0</b>	<b>0,0</b>	<b>0,0</b>	<b>0,0</b>	<b>0,0</b>	<b>0,0</b>	<b>0,0</b>	<b>0,0</b>	<b>0,0</b>	<b>0,0</b>	<b>0,0</b>

CATÉGORIES D'ACTIFS	2017			2018			2019			2017-2019		
	Protection	Développement	Total	Protection	Développement	Total	Protection	Développement	Total	Protection	Développement	Total
<b>CONSEIL AGGLOMÉRATION</b>												
Parcs, espaces verts et terrains de jeux	4 225	30 000	34 225,0	4 650	37 000	41 650,0	3 650	3 650,0	3 650,0	12 525,0	67 000,0	79 525,0
Bâtiments	10 775	5 000	15 775,0	10 350	5 000	15 350,0	11 350	3 000	14 350,0	32 475,0	13 000,0	45 475,0
Autres éléments de l'actif			0,0		17 700	17 700,0		12 000	12 000,0	0,0	29 700,0	29 700,0
<b>Total :</b>	<b>15 000,0</b>	<b>35 000,0</b>	<b>50 000,0</b>	<b>15 000,0</b>	<b>59 700,0</b>	<b>74 700,0</b>	<b>15 000,0</b>	<b>15 000,0</b>	<b>30 000,0</b>	<b>45 000,0</b>	<b>109 700,0</b>	<b>154 700,0</b>
<b>pourcentage relatif ==&gt;</b>	<b>30,0 %</b>	<b>70,0 %</b>		<b>20,1 %</b>	<b>79,9 %</b>		<b>50,0 %</b>	<b>50,0 %</b>		<b>29,1 %</b>	<b>70,9 %</b>	

CATÉGORIES D'ACTIFS	2017			2018			2019			2017-2019		
	Protection	Développement	Total	Protection	Développement	Total	Protection	Développement	Total	Protection	Développement	Total
<b>GLOBAL</b>												
Parcs, espaces verts et terrains de jeux	4 225,0	30 000,0	34 225,0	4 650,0	37 000,0	41 650,0	3 650,0	0,0	3 650,0	12 525,0	67 000,0	79 525,0
Bâtiments	10 775,0	5 000,0	15 775,0	10 350,0	5 000,0	15 350,0	11 350,0	3 000,0	14 350,0	32 475,0	13 000,0	45 475,0
Autres éléments de l'actif	0,0	0,0	0,0	0,0	17 700,0	17 700,0	0,0	12 000,0	12 000,0	0,0	29 700,0	29 700,0
<b>Total :</b>	<b>15 000,0</b>	<b>35 000,0</b>	<b>50 000,0</b>	<b>15 000,0</b>	<b>59 700,0</b>	<b>74 700,0</b>	<b>15 000,0</b>	<b>15 000,0</b>	<b>30 000,0</b>	<b>45 000,0</b>	<b>109 700,0</b>	<b>154 700,0</b>
<b>pourcentage relatif ==&gt;</b>	<b>30,0 %</b>	<b>70,0 %</b>		<b>20,1 %</b>	<b>79,9 %</b>		<b>50,0 %</b>	<b>50,0 %</b>		<b>29,1 %</b>	<b>70,9 %</b>	

# PTI à la charge des contribuables (subventions et autres sources de financement)

## PTI 2017-2019 : 154,7 M\$

- Au net, un montant de 119,7 M\$ sera à la charge des contribuables, soit 77,4 % du PTI planifié.
- 35 M\$ financés par des subventions, soit 22,6 % du financement total.

### SOCIÉTÉ DU PARC JEAN-DRAPEAU

#### PTI 2017-2019 à la charge des contribuables

(en milliers de dollars)

MODES DE FINANCEMENT	2 017,0			2 018,0			2 019,0			2017-2019		
	Conseil municipal	Conseil agglomération	Total	Conseil municipal	Conseil agglomération	Total	Conseil municipal	Conseil agglomération	Total	Conseil municipal	Conseil agglomération	Total
Programmation déposée	0,0	50 000,0	50 000,0	0,0	74 700,0	74 700,0	0,0	30 000,0	30 000,0	0,0	154 700,0	154 700,0
Source de financement externe												
Transferts (subventions)		(19 333,0 )	(19 333,0 )		(15 667,0 )	(15 667,0 )		0,0	0,0	0,0	(35 000,0 )	(35 000,0 )
	0,0	(19 333,0 )	(19 333,0 )	0,0	(15 667,0 )	(15 667,0 )	0,0	0,0	0,0	0,0	(35 000,0 )	(35 000,0 )
<b>Montant à la charge des contribuables</b>	0,0	30 667,0	30 667,0	0,0	59 033,0	59 033,0	0,0	30 000,0	30 000,0	0,0	119 700,0	119 700,0



# Liste des programmes

## SOCIÉTÉ DU PARC JEAN-DRAPEAU

### Listes des programmes

(en milliers de dollars)

NOM DE L'UNITÉ D'AFFAIRES/ DIRECTION	N°	PROGRAMME	Réalizations antérieures				Budget original	PTI 2017-2019			
			2012	2013	2014	2015	2016	2017	2018	2019	Total
SOC.PARAMUN.	43010	Programme de protection de l'actif immobilisé-Parc Jean-Drapeau	22 791,0	17 100,0	10 609,0	9 885,0	15 000,0	15 000,0	15 000,0	15 000,0	45 000,0
<b>Total :</b>			<b>22 791,0</b>	<b>17 100,0</b>	<b>10 609,0</b>	<b>9 885,0</b>	<b>15 000,0</b>	<b>15 000,0</b>	<b>15 000,0</b>	<b>15 000,0</b>	<b>45 000,0</b>

# Priorités du PTI 2017-2019

## Programmes

**PTI 2017-2019**

### Programme de maintien d'actif

**45 M\$**

- Réaménagement intérieur du Pavillon des services;
- Réaménagement extérieur du Quartier des athlètes;
- Mise à niveau de la station de filtration de la Plage Jean-Doré;
- Réfection du Complexe aquatique;
- Structure métallique et toiture à la Biosphère;
- Mise aux normes de l'Étang de la poudrière;
- Réaménagement des anciens locaux de CJPX;
- Réfection du Musée Stewart – toiture, issues et électromécanique;
- Renouvellement de la flotte de véhicules;
- Rehaussement des équipements informatiques et de surveillance;
- Interventions en mobilier urbain, en aménagement paysager, en circulation, en transport et en éclairage.

# Liste des projets

## SOCIÉTÉ DU PARC JEAN-DRAPEAU

### Listes des projets

(en milliers de dollars)

NOM DE L'UNITÉ D'AFFAIRES/ DIRECTION	N°	PROJET	Coûts fiches	PTI 2017-2019 (brut)				Source externe de financement	Ultérieur au PTI 2017-2019	Source externe de financement	Total projet net
			Avant 2017	2017	2018	2019	Total	2017-2019	2020 et +	2020 et +	
SOC.PARAMUN.	43011	Legs du 375e-Projet des legs (PAMV)-Parc Jean-Drapeau	6 400	30 000,0	37 000,0	0,0	67 000,0	35 000,0	0,0	0,0	38 400,0
SOC.PARAMUN.	43013	Grand Prix du Canada- Amélioration des infrastructures	300	0,0	17 700,0	12 000,0	29 700,0	0,0	0,0	0,0	30 000,0
SOC.PARAMUN.	43014	Hélène-de-Champlain-Phase II	16 200	2 000,0	5 000,0	3 000,0	10 000,0	0,0	0,0	0,0	26 200,0
SOC.PARAMUN.	43015	Pavillon du Canada-Phase I	0	3 000,0	0,0	0,0	3 000,0	0,0	0,0	0,0	3 000,0
<b>Total :</b>			<b>22 900,0</b>	<b>35 000,0</b>	<b>59 700,0</b>	<b>15 000,0</b>	<b>109 700,0</b>	<b>35 000,0</b>	<b>0,0</b>	<b>0,0</b>	<b>97 600,0</b>

# Priorités du PTI 2017-2019

## Projets

**PTI 2017-2019**

### Projet

109,7 M\$

- Projet de legs dans le cadre du 375<sup>e</sup> anniversaire de la Ville de Montréal et du 50<sup>e</sup> anniversaire de l'Expo 67 au parc Jean-Drapeau
- Amélioration des infrastructures pour le Grand Prix du Canada
- Pavillon Hélène-de-Champlain
- Pavillon du Canada – Phase 1

# Impacts sur le budget de fonctionnement

- Plusieurs chantiers majeurs obligeront la Société du parc Jean-Drapeau à diminuer son offre de service au cours des années 2017, 2018 et 2019, ce qui entraînera une baisse des revenus. En 2020, la SPJD sera en mesure d'offrir des installations rénovées de calibre international.
- Des budgets additionnels devront être prévus pour l'inauguration de l'amphithéâtre.
- Des frais récurrents de l'ordre de 1,2 M \$ par année devront être affectés à l'entretien de du nouvel amphithéâtre et de l'allée Calder.

# Annexes

# Liste des programmes par compétences

## SOCIÉTÉ DU PARC JEAN-DRAPEAU

### Listes des programmes par compétences

(en milliers de dollars)

NOM DE L'UNITÉ D'AFFAIRES/ DIRECTION		N°	PROGRAMME	Compétence	Réalizations antérieures				Budget original	PTI 2017-2019			
					2012	2013	2014	2015	2016	2017	2018	2019	Total
SOC.PARAMUN.	43010		Programme de protection de l'actif immobilisé-Parc Jean-Drapeau	A	22 746,0	17 100,0	10 609,0	9 885,0	15 000,0	15 000,0	15 000,0	15 000,0	45 000,0
			Programme de protection de l'actif immobilisé-Parc Jean-Drapeau	M	45,0	0,0	0,0	0,0	0,0	0,0	0,0	0,0	0,0
<b>Total :</b>					<b>22 791,0</b>	<b>17 100,0</b>	<b>10 609,0</b>	<b>9 885,0</b>	<b>15 000,0</b>	<b>15 000,0</b>	<b>15 000,0</b>	<b>15 000,0</b>	<b>45 000,0</b>

# Liste des projets par compétences

**SOCIÉTÉ DU PARC JEAN-DRAPEAU**  
**Listes des projets par compétences**  
(en milliers de dollars)

NOM DE L'UNITÉ D'AFFAIRES/ DIRECTION	N°	PROJET	Compétence	Coûts fiches	PTI 2017-2019 (brut)				Source externe de financement	Ultérieur au PTI 2017-2019	Source externe de financement	Total projet net
				Avant 2017	2017	2018	2019	Total	2017-2019	2020 et +	2020 et +	
SOC.PARAMUN.	43011	Legs du 375e-Projet des legs (PAMV)-Parc Jean-Drapeau	A	6 400	30 000,0	37 000,0	0,0	67 000,0	35 000,0	0,0	0,0	38 400,0
	43013	Grand Prix du Canada- Amélioration des infrastructures	A	300	0,0	17 700,0	12 000,0	29 700,0	0,0	0,0	0,0	30 000,0
	43014	Hélène-de-Champlain-Phase II	A	16 200	2 000,0	5 000,0	3 000,0	10 000,0	0,0	0,0	0,0	26 200,0
	43015	Pavillon du Canada-Phase I	A	0	3 000,0	0,0	0,0	3 000,0	0,0	0,0	0,0	3 000,0
<b>Total :</b>				<b>22 900,0</b>	<b>35 000,0</b>	<b>59 700,0</b>	<b>15 000,0</b>	<b>109 700,0</b>	<b>35 000,0</b>	<b>0,0</b>	<b>0,0</b>	<b>97 600,0</b>



Société du parc Jean-Drapeau  
1, circuit Gilles-Villeneuve  
Montréal (Québec) H3C 1A9

Jean-François Mathieu  
514 872-7326

**FIN  
DE LA  
PRÉSENTATION  
M E R C I**