

Programme triennal d'immobilisations 2017-2019

Service de la concertation des
arrondissements

Présentation à l'intention
des membres de la
Commission sur les finances et l'administration

Le 4 novembre 2016



Plan de la présentation

- Mission
- Organigramme 2017
- Enjeux
- Réalisations 2016
- PTI 2017-2019 par catégories d'actifs
- PTI 2017-2019 à la charge des contribuables (subventions et autres sources de financement)
- Liste des programmes
- Priorités du PTI 2017-2019 : programmes
- Liste des projets
- Priorités du PTI 2017-2019 : projets
- Impacts sur le budget de fonctionnement
- Annexes
 - ▶ Liste des programmes par compétences
 - ▶ Liste des projets par compétences
 - ▶ Adresse de l'unité d'affaires et le nom d'une personne-ressource

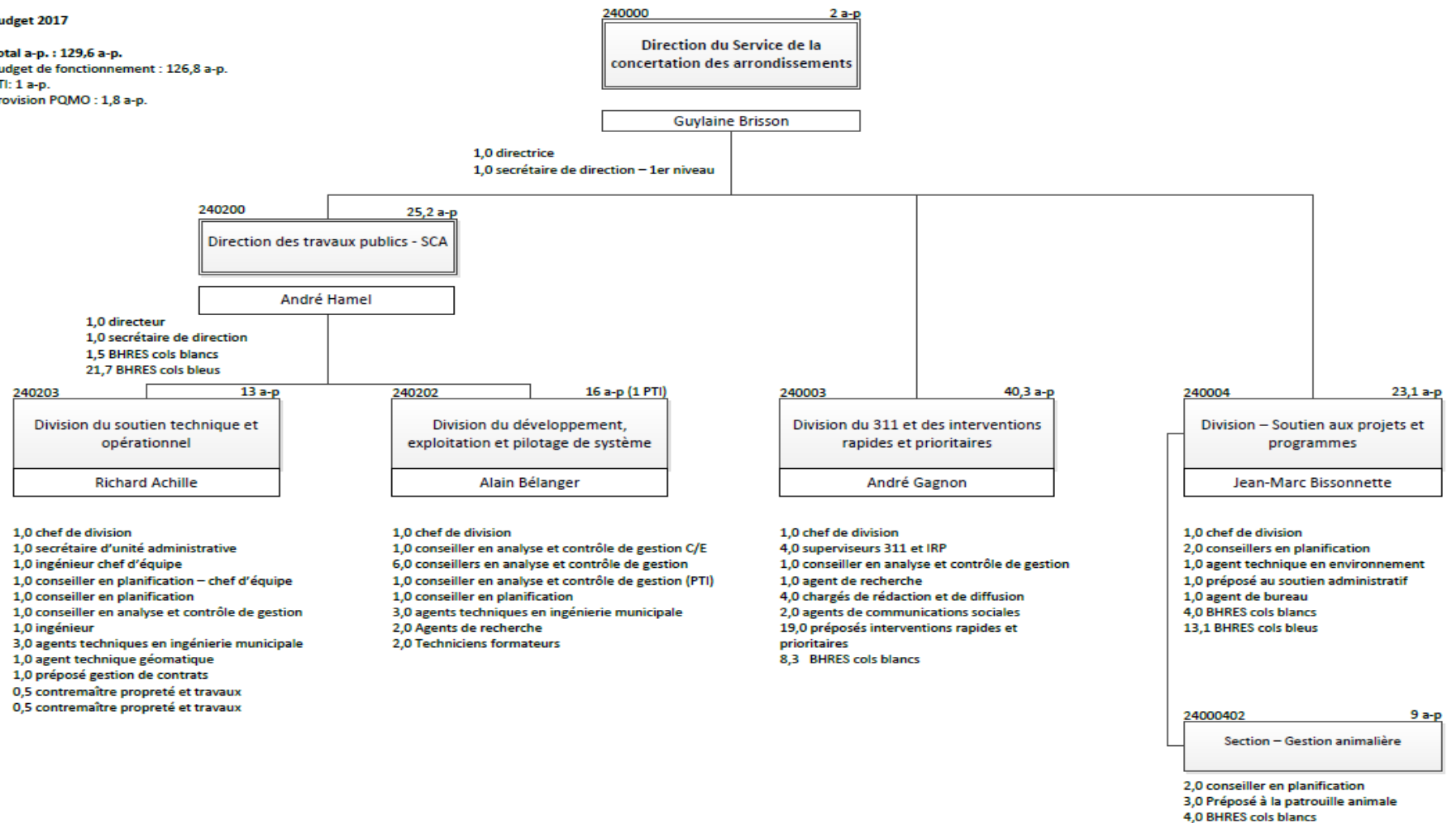
Mission

« Assurer aux arrondissements et aux services corporatifs, le pilotage de projets corporatifs et d'activités de soutien aux opérations, notamment de nature travaux publics, par des approches de concertation et de services conseils. »

Organigramme 2017

Budget 2017

Total a-p. : 129,6 a-p.
Budget de fonctionnement : 126,8 a-p.
PTI: 1 a-p.
Provision PQMO : 1,8 a-p.



Enjeux

- Maintenir et améliorer la performance des infrastructures d'élimination de la neige de la Ville de Montréal.
- Soutenir les arrondissements dans des projets de legs tangibles ayant un rayonnement plus local dans le cadre du 375e anniversaire de Montréal.
- Poursuivre le programme Quartier intégré qui prévoit des interventions dans trois quartiers triplement vulnérables, en arrimage avec cinq programmes municipaux liés au développement durable.

Volet protection

- Construction d'une dalle en pavage, reconstruction d'une partie de la clôture et installation de barrières automatisées au dépôt à neige Sartelon, dans l'arrondissement St-Laurent;
- Étude et conception d'une dalle en pavage au dépôt à neige Newman, dans l'arrondissement Sud-Ouest;
- Reconstruction de la clôture côté nord de la carrière St-Michel et installation d'une nouvelle clôture au site de la chute à neige Sauvé;
- Installation d'une 2^e guérite au dépôt à neige Ray-Lawson;
- Réalisation d'une étude sur le drainage du dépôt à neige Ray-Lawson en vue d'améliorer la qualité des rejets à l'égout pluvial.

Volet développement

- **Projets des arrondissements dans le cadre du 375e anniversaire de Montréal** : 15 arrondissements ont débuté leurs investissements.

- **Quartier intégré** : Des investissements ont été réalisés dans les trois quartiers ciblés par le programme :
 - ▶ Installation de saillies végétalisées dans un corridor entre cinq écoles à Montréal-Nord;
 - ▶ Aménagement de la Place des réceptions, adjacent au parc Dézéry-Lafontaine dans Hochelaga;
 - ▶ Aménagement du jardin communautaire St-Eusèbe dans Sainte-Marie.

PTI 2017-2019 par catégories d'actifs

PTI 2017-2019 : 21 M\$

- Ces investissements permettront de maintenir et améliorer les équipements pour éliminer la neige et capturer les eaux de fonte de neige des sites à neige pour protéger la nappe phréatique. De plus, il y aura des investissements en développement dans le cadre des legs en arrondissements pour le 375^e anniversaire de la ville, ainsi que dans le cadre du programme «Quartier intégré».
- Les dépenses seront partagées entre deux volets, soit 12 M\$ (41.2%) pour la protection et 8 M\$ (41.2%) en développement.

(en milliers de dollars)

CATÉGORIE S D'ACTIFS	2017			2018			2019			2017-2019		
	Protection	Développement	Total	Protection	Développement	Total	Protection	Développement	Total	Protection	Développement	Total
CONSEIL MUNICIPAL												
Environnement et infrastructures souterraines	4 300,0	0,0	4 300,0	4 200,0	0,0	4 200,0	4 100,0	0,0	4 100,0	12 600,0	0,0	12 600,0
Autres éléments de l'actif	0	7 945	7 945,0	0	900	900,0	0	0	0,0	0,0	8 845,0	8 845,0
Total :	4300,0	7945,0	12245,0	4200,0	900,0	5100,0	4100,0	0,0	4100,0	12600,0	8845,0	21445,0
pourcentage relatif ==>	35,1 %	64,9 %		82,4 %	17,6 %		100,0 %	0,0 %		58,8 %	41,2 %	

CATÉGORIE S D'ACTIFS	2017			2018			2019			2017-2019		
	Protection	Développement	Total	Protection	Développement	Total	Protection	Développement	Total	Protection	Développement	Total
GLOBAL												
Environnement et infrastructures souterraines	4 300,0	0,0	4 300,0	4 200,0	0,0	4 200,0	4 100,0	0,0	4 100,0	12 600,0	0,0	12 600,0
Autres éléments de l'actif	0,0	7 945,0	7 945,0	0,0	900,0	900,0	0,0	0,0	0,0	0,0	8 845,0	8 845,0
Total :	4300,0	7945,0	12245,0	4200,0	900,0	5100,0	4100,0	0,0	4100,0	12600,0	8845,0	21445,0
pourcentage relatif ==>	35,1 %	64,9 %		82,4 %	17,6 %		100,0 %	0,0 %		58,8 %	41,2 %	

PTI à la charge des contribuables (subventions et autres sources de financement)

PTI 2017-2019 : 21,4 M\$

- Au net, un montant de 21,4 M\$ sera à la charge des contribuables, soit 100% du PTI planifié.
- 21,4 M\$ (100 %) des investissements prévus par le Service relèvent du conseil municipal.

(en milliers de dollars)

MODES DE FINANCEMENT	2017			2018			2019			2017-2019		
	Conseil municipal	Conseil agglomération	Total	Conseil municipal	Conseil agglomération	Total	Conseil municipal	Conseil agglomération	Total	Conseil municipal	Conseil agglomération	Total
Programmation déposée	12245,0	0,0	12245,0	5100,0	0,0	5100,0	4100,0	0,0	4100,0	21445,0	0,0	21445,0
Source de financement externe	0,0	0,0	0,0	0,0	0,0	0,0	0,0	0,0	0,0	0,0	0,0	0,0
Montant à la charge des contribuables	12245,0	0,0	12245,0	5100,0	0,0	5100,0	4100,0	0,0	4100,0	21445,0	0,0	21445,0

Liste des programmes

(en milliers de dollars)

NOM DE L'UNITÉ D'AFFAIRES/ DIRECTION	N°	PROGRAMME	Réalizations antérieures				Budget original	PTI 2017-2019			
			2012	2013	2014	2015	2016	2017	2018	2019	Total
Concertation des arrondissements	76002	Programme d'aménagement et de réaménagement des lieux d'élimination de neiges usées	-19,0	101,0	1 721,0	180,0	4 200,0	4 300,0	4 200,0	4 100,0	12 600,0
	76011	Programme pilote Quartier intégré (QI)	0,0	0,0	0,0	213,0	900,0	900,0	900,0	0,0	1 800,0
Total :			-19,0	101,0	1 721,0	393,0	5 100,0	5 200,0	5 100,0	4 100,0	14 400,0

Priorités du PTI 2017-2019

Programmes

PTI 2017-2019

Programme d'aménagement et de réaménagement des lieux d'élimination de neige ou groupe de programmes (priorité 1)	12,6 M\$
Programme de Quartier intégré (priorité 2)	1,8 M\$

Liste des projets

(en milliers de dollars)

NOM DE L'UNITÉ D'AFFAIRES/ DIRECTION	N°	PROJET	Coûts fiches	PTI 2017-2019 (brut)				Source externe de financement	Ultérieur au PTI 2017-2019	Source externe de financement	Total projet net
			Avant 2017	2017	2018	2019	Total	2017-2019	2020 et +	2020 et +	
Concertation des arrondissements - direction	78010	Activités destinées aux arrondissements pour le 375e anniversaire	11 500,0	7 045,0	0,0	0,0	7 045,0	0,0	0,0	0,0	7 045,0
Total :			11 500,0	7 045,0	0,0	0,0	7 045,0	0,0	0,0	0,0	7 045,0

Priorités du PTI 2017-2019

Projets

PTI 2017-2019

Projets locaux de legs en arrondissements pour le 375^e anniversaire
de Montréal (priorité 1)

7,0 M\$

Impacts sur le budget de fonctionnement

Sites d'élimination de la neige :

- L'installation d'une deuxième guérite au site Ray-Lawson permettra de réduire le temps d'attente des camionneurs à la guérite lors des périodes de pointe de chargement de neige. Cette modification se réalisera par une économie des heures payables aux camionneurs.
- L'installation de clôtures aux sites St-Michel et Sauvé réduira les frais de location de clôtures temporaires ou de barrières temporaires lors de la période hivernale.

Annexes

Liste des programmes par compétences

(en milliers de dollars)

NOM DE L'UNITÉ D'AFFAIRES/ DIRECTION	N°	PROGRAMME	Compétence	Réalizations antérieures				Budget original	PTI 2017-2019			
				2012	2013	2014	2015	2016	2017	2018	2019	Total
Concertation des arrondissements	76002	Programme d'aménagement et de réaménagement des lieux d'élimination de neiges usées	M	-19,0	101,0	1 721,0	180,0	4 200,0	4 300,0	4 200,0	4 100,0	12 600,0
	76011	Programme pilote Quartier intégré (QI)	M	0,0	0,0	0,0	213,0	900,0	900,0	900,0	0,0	1 800,0
Total :				-19,0	101,0	1 721,0	393,0	5 100,0	5 200,0	5 100,0	4 100,0	14 400,0

Liste des projets par compétences

(en milliers de dollars)

NOM DE L'UNITÉ D'AFFAIRES/ DIRECTION	N°	PROJET	Compétence	Coûts fiches	PTI 2017-2019 (brut)					Source externe de financement	Ulérieur au PTI 2017-2019	Source externe de financement	Total projet net
				Avant 2017	2017	2018	2019	Total	2017-2019	2020 et +	2020 et +		
Concertation des arrondissements	76010	Activités destinées aux arrondissements pour le 375e anniversaire de Montréal	M	0,0	7 045,0	0,0	0,0	7 045,0	0,0	0,0	0,0	7 045,0	
Total :				0,0	7 045,0	0,0	0,0	7 045,0	0,0	0,0	0,0	7 045,0	

Service de la concertation des arrondissements

Ville de Montréal

425 place Jacques-Cartier, bureau 100
Montréal (Québec) H2Y 3B1

Renseignements:

Guyline Brisson

Directrice

Tél: 514 872-5496

Courriel : gbrisson@ville.montreal.qc.ca

FIN
DE LA
PRÉSENTATION

M E R C I