

Prévisions budgétaires 2016

Service des infrastructures, de la voirie et des transports

SIVT

Présentation

à l'intention des membres de la

Commission sur les finances et l'administration

Le 1^{er} décembre 2015



Plan de la présentation

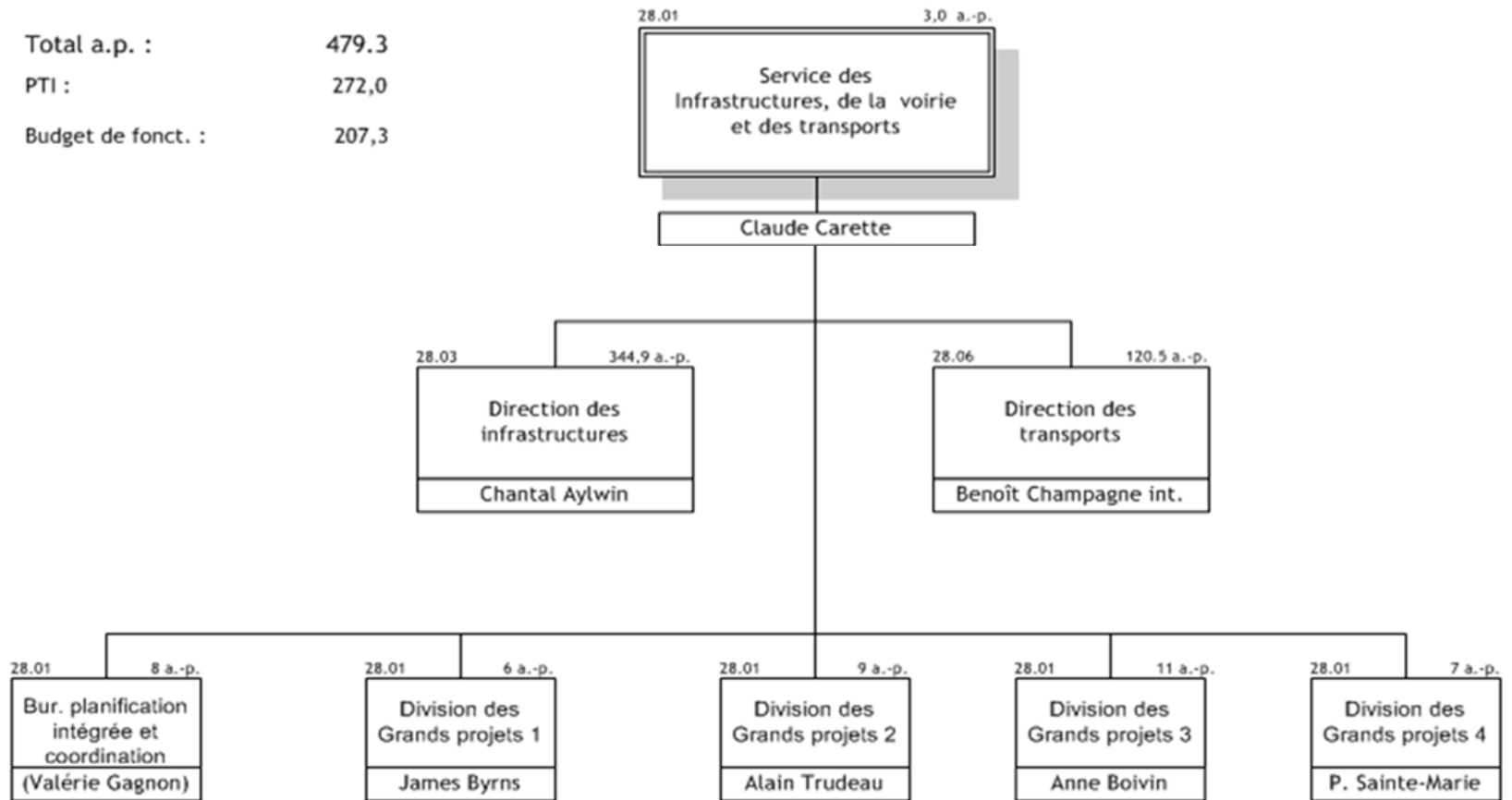
- Mission
- Organigramme 2015
- Sphères d'activités
- Réalisations 2015
- Bilan en matière de santé et sécurité au travail
- Évolution budgétaire 2015
- Organigramme 2016
- Objectifs 2016
- Budget 2016
 - ▶ Revenus et charges par compétences
 - ▶ Revenus et charges par objets
 - ▶ Charges par catégories d'emplois
 - ▶ Variations de l'effectif par catégories d'emplois
- Principaux écarts 2016 vs 2015

Mission

Assurer la fonctionnalité
du réseau de rues artérielles de Montréal
considérant l'exploitation des équipements,
l'entretien, le maintien, l'aménagement
et le développement des infrastructures

Organigramme 2015

Total a.p. :	479,3
PTI :	272,0
Budget de fonct. :	207,3



Nos sphères d'activités



Surveillance des travaux



Conception de la rue



Ponts et tunnels



Réseau cyclable



Feux de circulation et éclairage



Transport collectif



Sécurité des déplacements

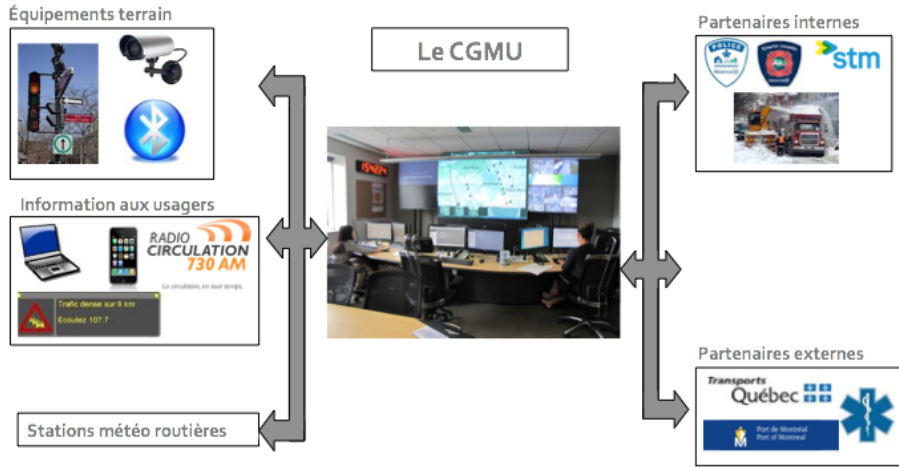


Aménagement de la rue



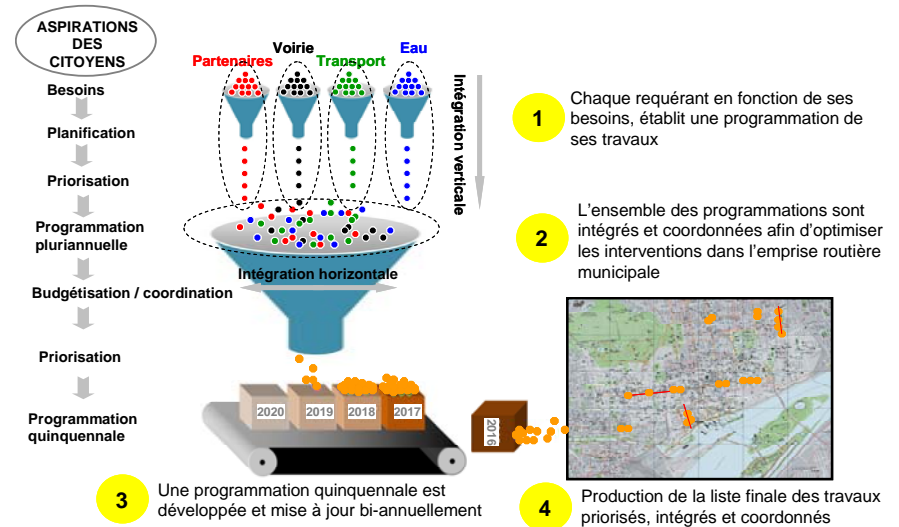
Gestion de grands projets

Nos sphères d'activités



La plaque tournante de l'information en Transport

Centre de gestion de la mobilité urbaine (CGMU)



Bureau d'Intégration et de Coordination (BIC)

Projection des réalisations en date du 30 septembre - Programmes

• Réfection de rues		123 km
• Réaménagement de rues		9 km
• Mesures préférentielles pour autobus		20 km
• Voies cyclables		51 km
<i>Chaussée désignée</i>	16 Km	
<i>Bandes cyclables</i>	29 Km	
<i>Piste cyclable</i>	6 Km	
• Unités d'éclairage		500 un.
• Feux de circulation mis aux normes		165 int.
• Nouveaux feux de circulation pour piétons		154 int.
• Nouveaux feux de circulation pour amblyopes		73 int.
• Structures routières réhabilitées		5 struct.
• Intersections sécurisées		78 int.
• Verdissement et déminéralisation		8 000 m ²
• Plantation d'arbres		216 arbres

Projection des réalisations en date du 30 septembre - Grands projets

SRB Pie IX

Fin des travaux préparatoires de la Ville de Montréal
Création du Bureau de projet AMT - Ville de Montréal

Henri-Bourassa/Pie IX

Fin des travaux – À compléter l'approche du pont (MTQ)
Installation de l'œuvre d'art public "La Vélocité des lieux"
Plans et devis pour la station SRB Amos – Travaux 2016

Pie IX/Sherbrooke

Réaliser la première phase des travaux (en cours)

Secteur Assomption

Accompagnement du MTQ dans l'élaboration de Souigny
Début du mandat des études de faisabilité (boulevard)

Projection des réalisations en date du 30 septembre - Grands projets

Secteur A-25

Fin des plans et devis et lancement des appels d'offres (MTQ)

Début des travaux d'utilités publiques

Avenue Papineau

Plans et devis et appels d'offres

Complexe Turcot

Travaux de prolongement du boulevard De La Vérendrye

Accès aux gares du Train de l'Est – Maurice-Duplessis

Travaux sur les tronçons 1 et 2 complétés

Travaux d'aménagement paysager et de plantation amorcés

Projection des réalisations en date du 30 septembre - Grands projets

Accès à l'aéroport Montréal-Trudeau

Travaux MTQ

Rue Sainte-Catherine

Consultation des Montréalais et annonce publique du concept retenu

Poursuite de la réalisation de l'avant projet définitif

Lancement d'un Concours pour l'atténuation des impacts et la mise en valeur des abords du chantier de la rue Sainte-Catherine Ouest (*à venir*)

Projet Bonaventure

Aménagement définitif de la rue de Nazareth

Construction de la nouvelle rampe entre l'autoroute Bonaventure et la rue Duke

Élaboration de l'avant projet préliminaire pour les lieux publics

Bilan en matière de santé et sécurité au travail

Indicateurs au 30 septembre 2015

	2015	2014
Nombre d'accidents	1	5
Taux de fréquence	0,39	2,01
Taux de gravité	3	173

Évolution budgétaire 2015

Revenus - évolution budgétaire 2015

(en milliers de dollars)

	Conseil municipal	Conseil d'agglomération	Total
Budget original 2015	516		516
* Contribution pour la réfection du pont d'étagement Rockland (Ville Mont-Royal) et du pont Viau (Ville de Laval)	4 228		4 228
Contribution à BIXI Montréal - transfert budgétaire suite à la prise en charge des activités	3 319		3 319
* Subvention du Gouvernement du Québec pour la réalisation du plan de développement urbain, économique et social pour les secteurs Gadbois et Cabot	-	1 500	1 500
* Mise en œuvre de la nouvelle politique de signalisation touristique sur le territoire de la Ville de Montréal	337		337
Solde de l'entente avec le ministère des transports du Québec (MTQ) visant la collaboration des ressources professionnelles dans le cadre du projet Turcot		15	15
Budget modifié 2015	8 400	1 515	9 915
Prévisions 2015	5 786	315	6 101
Surplus (déficit)	(2 614)	(1 200)	(3 814)
<u>Explications des principaux écarts</u>			
Budget reporté aux années subséquentes			
* Contribution pour la réfection du pont d'étagement Rockland (Ville Mont-Royal) et du pont Viau (Ville de Laval)	(2 312)		(2 312)
* Subvention du Gouvernement du Québec pour la réalisation du plan de développement urbain, économique et social pour les secteurs Gadbois et Cabot		(1 200)	(1 200)
* Mise en œuvre de la nouvelle politique de signalisation touristique sur le territoire de la Ville de Montréal	(302)		(302)
Surplus (déficit)	(2 614)	(1 200)	(3 814)

Évolution budgétaire 2015

Charges - évolution budgétaire 2015

(en milliers de dollars)

	Conseil municipal	Conseil d'agglomération	Total
Budget original 2015	33 290	11 243	44 534
* Financement de diverses études :	3 409	2 981	6 389
- Mandats d'inspection, inventaire des passages inférieurs, mise en place d'outils de gestion (Info RTU),			
- Études et analyses d'avant-projet Cavendish/Cavendish, aménagements de voies cyclables, réfection du pont Viau,			
- Portrait du diagnostic du stationnement, mise en place de la Politique de signalisation touristique et autres			
* Projet Ste-Catherine: réalisation des études, des expertises et de l'avant projet préliminaire.	-	3 271	3 271
Contribution à BIXI Montréal - transfert budgétaire suite à la prise en charge des activités	6 245		6 245
* Travaux de réfection du pont d'étagement Rockland (Ville Mont-Royal)	4 040		4 040
* Élaboration et mise en œuvre du Plan de développement urbain, économique et social pour les secteurs Gadbois et Cabot	-	1 500	1 500
Mise aux normes des feux de circulation	870	-	870
Mise en place du Programme d'implantation des rues piétonnes	500	-	500
Budget modifié 2015	48 354	18 995	67 349
Prévisions 2015	45 161	16 786	61 947
Surplus (déficit)	3 194	2 208	5 402
<u>Explications des principaux écarts</u>			
Dépenses de main d'œuvre non capitalisables par la nature de certains mandats aux Grands Projets, compensées par des économies sur postes vacants, d'employés en disponibilité et d'écarts salariaux.	544	(192)	353
Délai dans la mise en place de l'équipe du Bureau de la sécurité des déplacements		900	900
Sous-total avant budget autres sources	544	708	1 253
Budget reporté aux années subséquentes			
* Travaux de réfection du pont d'étagement Rockland (Ville Mont-Royal)	2 283		2 283
* Programme de signalisation touristique, plan de développement urbain, réfection des ponts Rockland et Viau	367	1 500	1 867
Surplus (déficit)	3 194	2 208	5 402

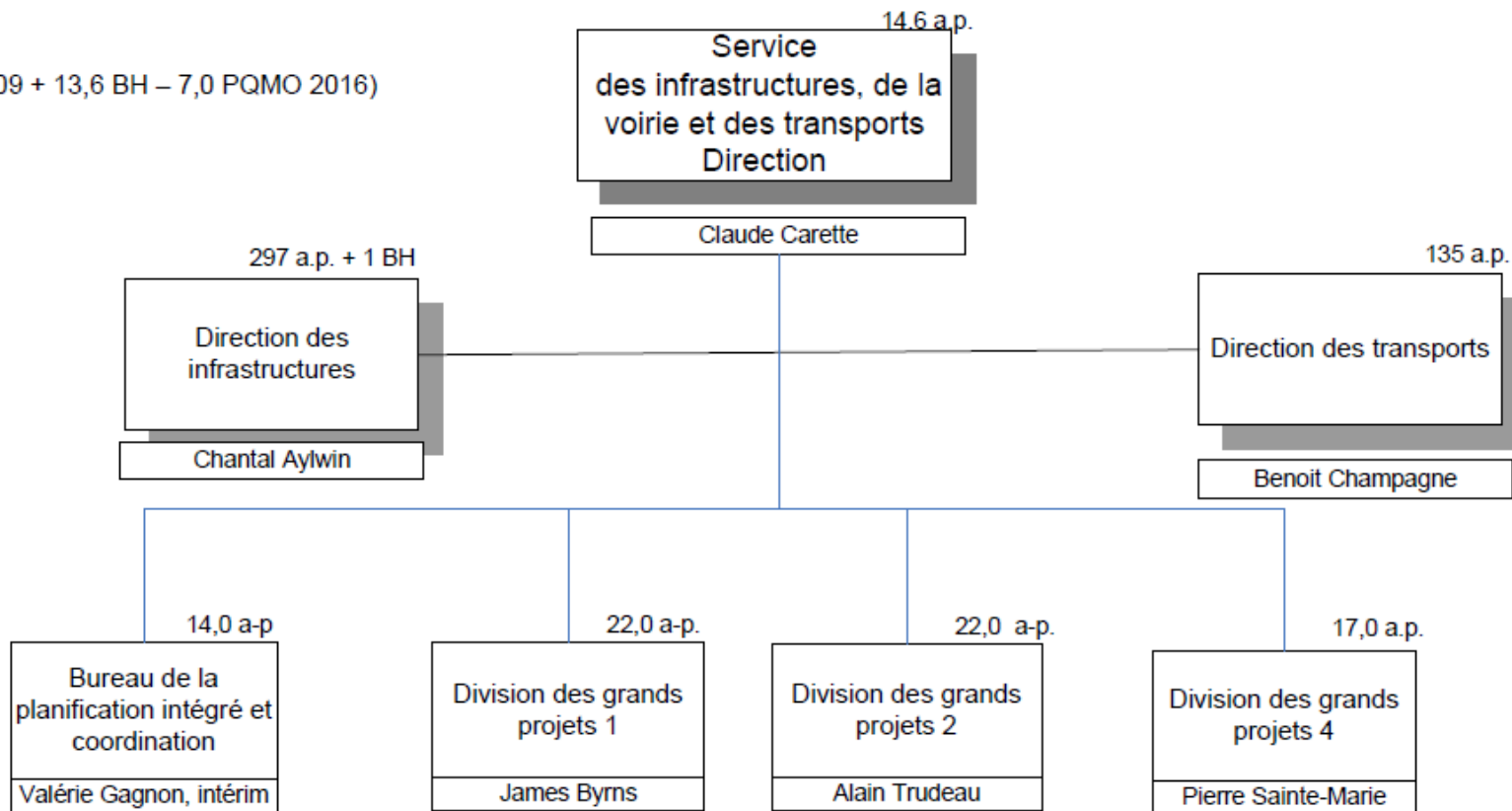
Organigramme 2016

Budget 2016

Total a-p. : 515,6 (509 + 13,6 BH – 7,0 PQMO 2016)

259,8 BF

255,8 PTI



Cibles de réalisation pour 2016 - Fonctionnement

Bonifier les travaux mineurs en maintien des infrastructures

Programme bonifié et offrant dorénavant des ententes cadres aux arrondissements pour la réalisation et la surveillance des travaux mineurs de chaussées

Nids de poule – 3,500M\$ en 2016

Fissures, regards, puisards – 1,750 M\$ en 2016

Programme bonifié (+0,900 M\$) pour l'entretien et l'inspection des structures

Mettre à jour de plan d'intervention intégré en voirie

Nouvelles auscultations et nouveaux portraits de l'état de la chaussée

Développer les critères - Aménagement durable des rues

Cibles de réalisation pour 2016 - Fonctionnement (suite)

Développer les critères - Aménagement durable des rues

Poursuivre le déploiement d'activités opérationnelles

BIC / Bureau de sécurité / Bureau MPV-MPB en support aux projets

CGMU – Horaire 16h sur 5 jours

Programme de rues piétonnes / Programme de signalisation touristique

Accompagnement Bixi MTL

Produire un nouveau plan d'affaires – Navettes fluviales 2017

Réaliser les études en support aux projets – Nouveau budget (+1,160 M\$)

Cibles de réalisation pour 2016 - Programmes

• Réfection de rues	200 km
• Réaménagement de rues	21 km
• Mesures préférentielles pour autobus	50 km
• Voies cyclables	50 km
• Unités d'éclairage	25 000 un.
• Feux de circulation mis aux normes	150 int.
• Nouveaux feux de circulation pour piétons	130 int.
• Nouveaux feux de circulation pour amblyopes	70 int.
• Structures routières réhabilitées	6 struct.
• Intersections sécurisées	145 int.
• Verdissement et déminéralisation	10 000 m ²
• Plantation d'arbres	888 arbres

Cibles de réalisation pour 2016 - Projets

SRB Pie IX

Lancement des plans et devis

Henri-Bourassa/Pie IX

Construction de la station SRB Amos (AMT)

Pie IX/Sherbrooke

Poursuite des travaux de réaménagement

Secteur A-25

Compléter les travaux d'utilités publiques

Aménager la sortie Notre-Dame et élargissement A-25

Prolonger la rue Curatteau jusqu'à Hochelaga

Cibles de réalisation pour 2016 - Projets

Avenue Papineau

Travaux de construction et d'aménagement en 2016 et 2017

Complexe Turcot

Compléter les travaux de prolongement du boulevard De-La-Vérendrye

Déployer des mesures d'apaisement dans le Sud-Ouest et N.D.G.

Réaliser l'avant projet définitif du stationnement du Centre Gadbois

Accès aux gares du Train de l'Est – Maurice-Duplessis

Travaux infrastructures souterraines en 2016, de voirie, du pavage et d'aménagement en 2017 (tronçon 3)

Cibles de réalisation pour 2016 - Projets

Accès à l'aéroport Montréal-Trudeau

Protocole d'entente prévoit des dépenses de 4,5 M\$ en 2016 (MTQ)

Rue Sainte-Catherine

Démarrer les plans et devis pour le lot 1

Finaliser le scénario d'aménagement retenu pour Square Philips (lot 2)
et réaliser l'avant-projet définitif

Annoncer le lauréat du concours

Projet Bonaventure

Compléter l'ensemble des travaux de voirie

Élaborer les plans et devis relatifs à l'aménagement des îlots centraux

Remplacement du pont Jacques-Bizard

Élaboration de l'avant-projet préliminaire

Budget 2016

Revenus et charges par compétences

Revenus par compétences

(en milliers de dollars)

	Revenus					
	Réel comparatif 2012	Réel comparatif 2013	Réel comparatif 2014	Prévisions 2015	Budget comparatif 2015	Budget 2016
Conseil municipal	920	561	4 258	5 786	516	3 338
Conseil d'agglomération	21	242	22	315	-	1 802
Total	941	803	4 280	6 101	516	5 140

Charges par compétences

(en milliers de dollars)

	Charges					
	Réel comparatif 2012	Réel comparatif 2013	Réel comparatif 2014	Prévisions 2015	Budget comparatif 2015	Budget 2016
Conseil municipal	26 172	31 502	44 267	45 161	36 972	49 318
Conseil d'agglomération	10 569	12 706	11 109	16 786	11 283	15 934
Total	36 741	44 208	55 375	61 947	48 256	65 252

Budget 2016

Revenus et charges par objets

Revenus par principaux objets

(en milliers de dollars)

	Réel comparatif 2012	Réel comparatif 2013	Réel comparatif 2014	Prévisions 2015	Budget comparatif 2015	Budget 2016
Autres services rendus	923	716	4 068	3 850	516	5 140
Autres revenus	-	75	208	1 951	-	-
Transferts	19	13	4	300	-	-
Total	941	803	4 280	6 101	516	5 140

Charges par objets

(en milliers de dollars)

	Réel comparatif 2012	Réel comparatif 2013	Réel comparatif 2014	Prévisions 2015	Budget comparatif 2015	Budget 2016
Rémunération et cotisations de l'employeur	19 174	22 174	24 117	22 476	21 386	27 939
Transport et communication	1 349	1 575	1 628	1 968	796	2 366
Services professionnels	2 386	3 186	3 881	7 576	2 279	2 990
Services techniques et autres	1 943	2 818	1 907	3 986	2 597	3 264
Location, entretien et réparation	11 878	11 955	13 100	14 573	13 221	14 570
Biens non durables	48	2 060	2 694	4 166	4 733	7 468
Biens durables	145	258	193	626	126	220
Contributions à des organismes	215	155	3 077	6 540	3 118	6 435
Autres objets	(397)	26	4 779	38	-	-
Total	36 741	44 208	55 375	61 947	48 256	65 252

Budget 2016 - Charges et variations de l'effectif par catégories d'emplois

Charges par catégories d'emplois

	(en milliers de dollars)				
	Budget comparatif 2012	Budget comparatif 2013	Budget comparatif 2014	Budget comparatif 2015	Budget 2016
Rémunération et cotisations de l'employeur					
Cadres	1 544	2 596	2 479	3 130	3 914
Cols blancs	5 345	6 186	6 628	7 507	9 863
Professionnels	9 117	9 940	10 378	10 552	13 946
Cols bleus	192	200	191	198	215
Réduction de 5 % de la rémunération globale	-	-	-	-	-
Total	16 198	18 923	19 676	21 386	27 939

Années-personnes par catégories d'emplois

	Années-personnes				
	Budget comparatif 2012	Budget comparatif 2013	Budget comparatif 2014	Budget comparatif 2015	Budget 2016
Rémunération et cotisations de l'employeur					
Cadres	10,2	15,7	15,4	18,3	24,6
Cols blancs	79,8	88,3	95,7	99,0	118,0
Professionnels	81,9	84,7	94,2	87,2	114,2
Cols bleus	3,0	3,0	3,0	2,8	3,0
Réduction de 5 % de la rémunération globale	-	-	(10,6)	-	-
Total	174,9	191,7	197,7	207,3	259,8

Principaux écarts 2016 vs 2015

Principaux écarts - volet des revenus

(en milliers de dollars)

	Conseil municipal	Conseil d'agglomération	Total
Comparatif 2015	516	-	516
Remboursement des frais par le MTQ (Projets Turcot et Griffintown)		1 166	1 166
Entente sur les navettes fluviales avec la Ville de Longueuil		136	136
Revenus relativement à l'entente avec Bixi Montréal 2015 à 2019	3 319	-	3 319
Redressement de la compétence pour le remboursement MTQ (Projet Turcot) et autres ajustements	(497)	500	3
Variation totale	2 822	1 802	4 624
Budget 2016	3 338	1 802	5 140

Principaux écarts 2016 vs 2015

Principaux écarts - volet des charges

(en années-personnes et en milliers de dollars)

	a-p.	Conseil municipal	Conseil d'agglomération	Total
Comparatif 2015	207,3	36 972	11 283	48 256
Transfert du volet administratif de la Direction des infrastructures du PTI au budget de fonctionnement	34,5	3 698	1 295	4 993
Contribution à BIXI Montréal - transfert budgétaire suite à la prise en charge des activités		3 319		3 319
Les réparations des nids de poule, scellement de fissures, puisards et regards		1 750		1 750
Équipes de travail des projets Turcot et Griffintown financés par le MTQ	15,0	175	1 351	1 526
Études afin de soutenir les projets d'investissement; rue St-Paul, projet 440, réseau cyclable, îlots de chaleur et autres études		475	685	1 160
Centre de gestion de la mobilité urbaine (CGMU)		970		970
Travaux d'entretien et d'inspection des structures, de marquage et de signalisation des voies cyclables		600	300	900
Service de navette fluviale reliant le Vieux-Port de Montréal, le Parc Jean-Drapeau et le Port de plaisance Réal-Bouvier (Longueuil)			598	598
Programme d'implantation des rues piétonnes		550		550
Autres	3,0	808	422	1 230
Variation totale	52,5	12 345	4 651	16 997
Budget 2016	259,8	49 318	15 934	65 252

Demande d'information

Pour toute demande d'information sur ce document :

Jacques Bernier

Chef de division - Direction du conseil et soutien financier

Service des finances

801, rue Brennan, 4^{ème} étage

Montréal (Québec) H3C 0G4

514-872-3417

jacques.bernier@ville.montreal.qc.ca

FIN
DE LA
PRÉSENTATION

M E R C I