

Prévisions budgétaires 2016

Service du développement économique

Présentation à l'intention
des membres de la
Commission sur les finances et l'administration

Le 30 novembre 2015



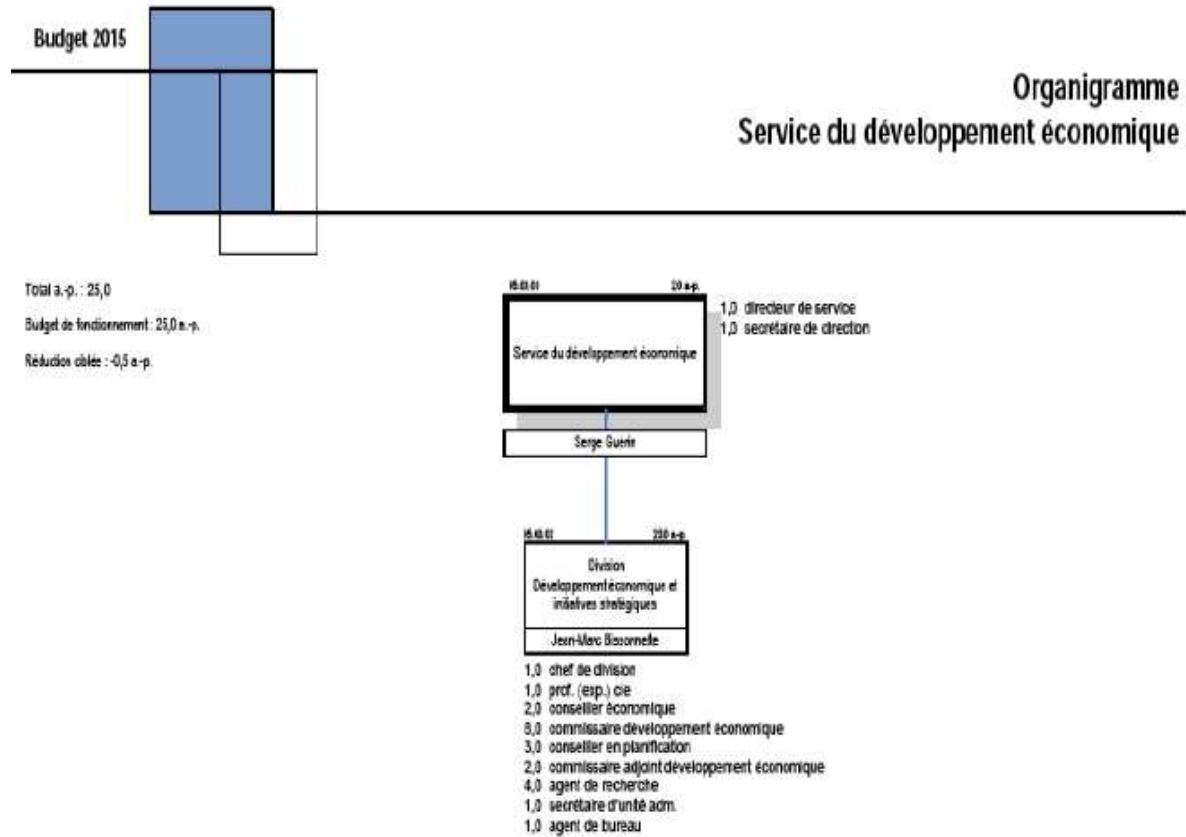
Plan de la présentation

- Mission
- Organigramme 2015
- Objectifs 2015
- Réalisations 2015
- Bilan en matière de santé et sécurité au travail
- Évolution budgétaire 2015
- Organigramme 2016
- Objectifs 2016
- Budget 2016
 - ▶ Revenus et charges par compétences
 - ▶ Revenus et charges par objets
 - ▶ Charges par catégories d'emplois
 - ▶ Variations de l'effectif par catégories d'emplois
- Principaux écarts 2016 vs 2015

Mission

- La mission du Service du développement économique est de stimuler la création de richesse, avec l'aide des acteurs du développement économique, dans une perspective de développement durable.

Organigramme 2015



Objectifs 2015

- Accompagnement des CLD et CDEC afin de donner suite aux décisions du conseil d'agglomération
- Identification et soutien de projets pertinents, notamment pour le PR@M-Industrie et le PR@M- Est
- Promotion de l'économie sociale
- Parcours Innovation PME :
 - Stimuler l'innovation auprès des PME montréalaises (30 projets)
- Évolution des activités de la direction :
 - Revue des activités
 - Consultations des partenaires
 - Élaboration du plan d'action, des objectifs, identification des paramètres de mesure de performance (plan sur 2 ans)
 - Validation auprès des instances décisionnelles
 - Redéploiement du Service
 - Communication des cibles et des modes opérationnels
- Mise en opération des cibles atteignables 2015

Réalisations 2015

- Lancement du Plan d'action 2015-2017 en développement économique
- Mise en place d'un nouveau modèle de développement économique local : PME MTL
- Soutien à la fonction commerciale : le Plan commerce
- Création d'une filière verte : lancement d'un banc d'essai en phytoremédiation sur des terrains municipaux

Bilan en matière de santé et sécurité au travail

Service du développement économique (SDÉ)					
Taux d'absence et d'absentéisme en date du 30 juin 2015					
	Personne-année Kronos	Taux d'absence en maladie	Taux d'absence CSST	Taux d'absence autres	Taux d'absentéisme
Total Ville	11572,4	5,70%	1,20%	0,70%	7,50%
Total SDÉ	15,6	2,40%	0%	0%	2,40%

Évolution budgétaire 2015

Revenus - évolution budgétaire 2015

(en milliers de dollars)

	Conseil municipal	Conseil d'agglomération	Total
Budget original 2015	75,0	14 393,8	14 468,8
			-
Budget modifié 2015	75,0	14 393,8	14 468,8
Prévisions 2015	176,9	6 546,1	6 723,0
Surplus (déficit)	101,9	(7 847,7)	(7 745,8)
<u>Explications des principaux écarts</u>			
Réduction de la contribution accordées aux CLD suite à en provenance du MAMOT suite à l'adoption du projet de loi 28		(7 928,8)	(7 928,8)
TOD - Namur Jean Talon en provenance de la CMM	100,0		100,0
Remboursement Technoparc pour prêt d'employé	1,9	81,0	81,0
	101,9	(7 847,8)	(7 745,9)

Évolution budgétaire 2015

Charges - évolution budgétaire 2015

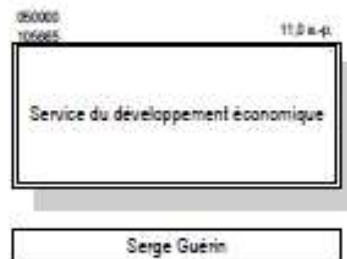
(en milliers de dollars)

	Conseil municipal	Conseil d'agglomération	Total
Budget original 2015	3 275,0	36 981,6	40 256,6
Report de crédits de l'année antérieure - Entente de 175 M\$	248,7	1 011,9	1 260,6
Contribution financière - Concertation régionale de Montréal		1 120,0	1 120,0
Technoparc Montréal - budget ajusté pour base comparative	2 600,0		2 600,0
Apport de crédits requis pour fins d'étude et pour la poursuite des activités		850,0	850,0
Fermeture du CRÉ		782,0	782,0
Autres dossiers	131,4	275,2	406,6
Budget modifié 2015	6 255,1	41 020,7	47 275,8
Prévisions 2015	6 187,1	33 471,4	39 658,5
Surplus (déficit)	68,0	7 549,3	7 617,3
<u>Explications des principaux écarts</u>			
Écart de la masse salariale	68,0	(1 016,9)	(948,9)
Réduction de la contribution accordées aux CLD suite à en provenance du MAMOT suite à l'adoption du projet de loi 28		7 928,8	7 928,8
Surplus associé principalement au report en 2016 de certaines études		369,2	369,2
Autres surplus de gestion pour couvrir la création de postes non prévue		268,2	268,2

Organigramme 2016

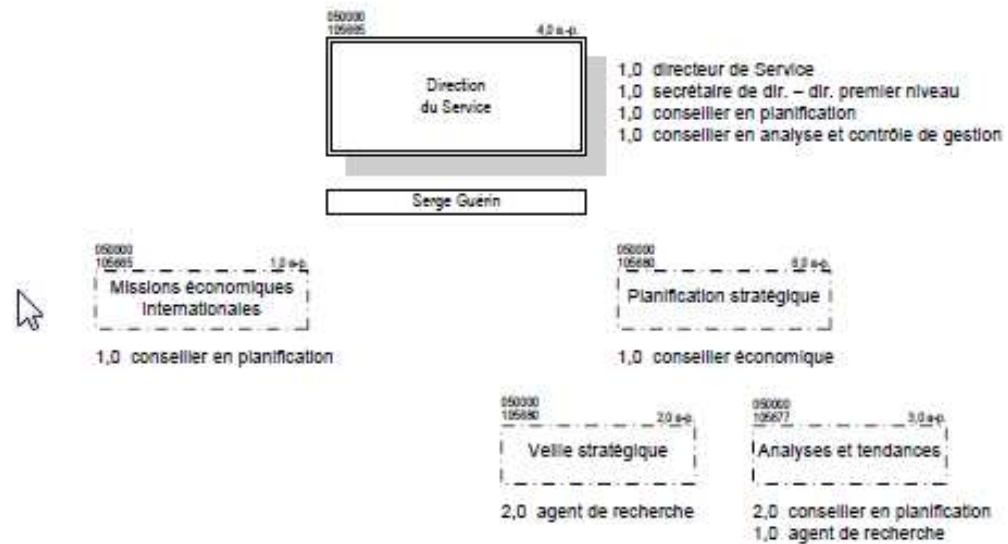
Total a-p. 2015 : 33,5 a-p.
Total a-p. 2016 : 43,5 a-p. => Différence : 10,0
(40,0 perm + 4,0 temp. subventionnés)

BF : 43,5 a-p.
POMO - réduction ciblée : 0,5



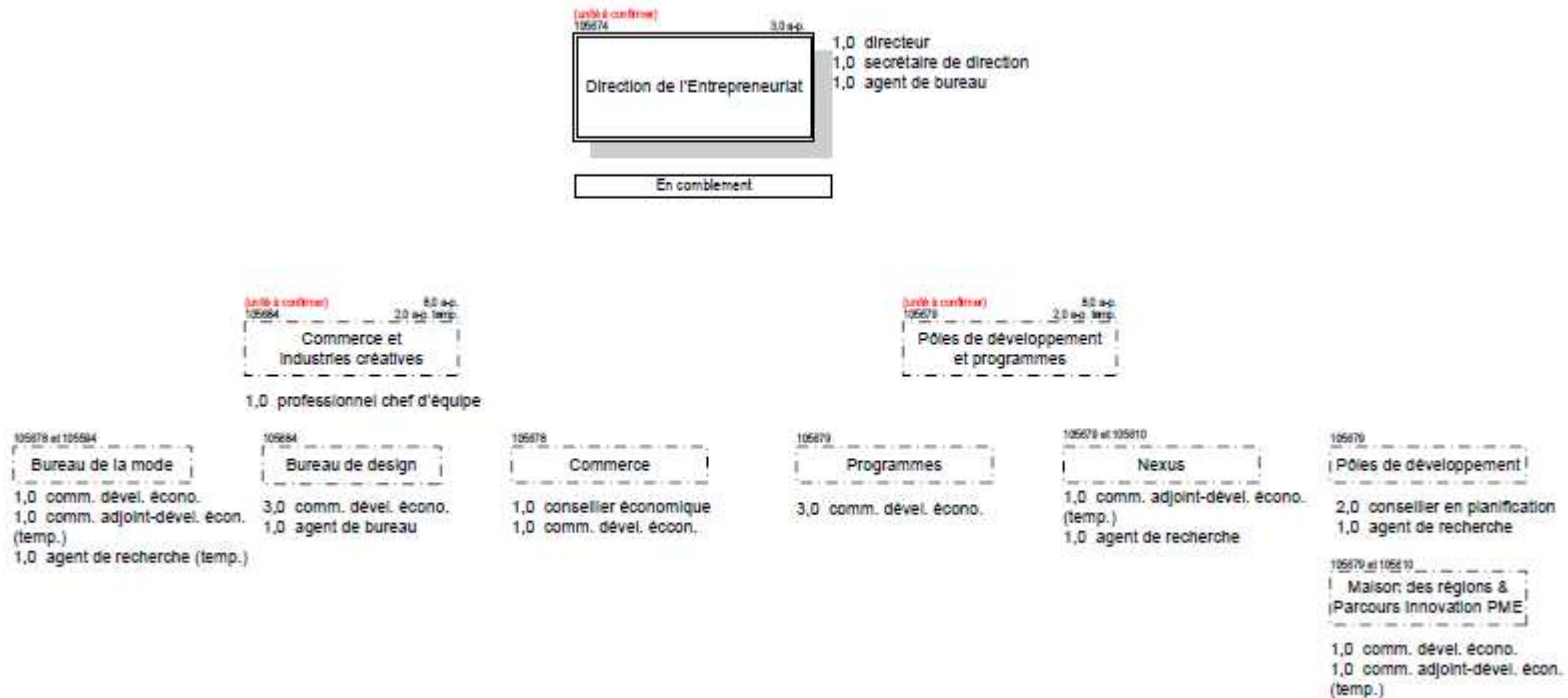
Organigramme 2016

Total e-p. 2015 : 2 e-p.
Total e-p. 2016 : 11 e-p. => Différence : 9,0



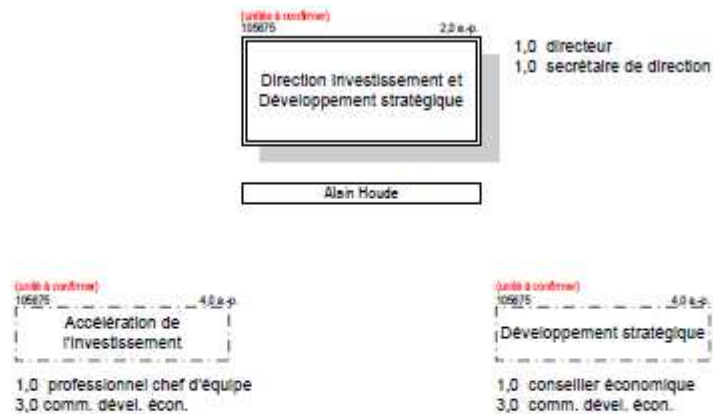
Organigramme 2016

Total a-p. 2016 : 23,0 a-p.
(19,0 perm, 4,0 temp.)



Organigramme 2016

Total e-p. 2016 : 10,0 e-p.



Objectifs 2016

- Production de plans d'action pour les zones et parcs industriels
- Création d'un pôle de la logistique dans l'Est de Montréal en lien avec la Stratégie maritime du Gouvernement du Québec
- Défense de la désignation *Montréal, ville UNESCO de design*
- Émergence de projets universités-entreprises : Connexité

Budget 2016

Revenus et charges par compétences

Revenus et charges par compétences

(en milliers de dollars)

	Revenus					
	Réel comparatif 2012	Réel comparatif 2013	Réel comparatif 2014	Prévisions 2015	Budget comparatif 2015	Budget 2016
Conseil municipal	532,9	113,1	729,4	176,9	75,0	75,0
Conseil d'agglomération	15 588,4	15 998,7	14 398,0	6 546,1	14 393,6	6 464,8
Total	16 121,3	16 111,8	15 127,4	6 723,0	14 468,6	6 539,8

	Charges					
	Réel comparatif 2012	Réel comparatif 2013	Réel comparatif 2014	Prévisions 2015	Budget comparatif 2015	Budget 2016
Conseil municipal	10 296,9	6 086,7	8 074,3	6 187,1	7 462,1	8 447,0
Conseil d'agglomération	32 456,5	37 080,6	32 746,1	33 471,4	37 077,4	37 581,7
Total	42 753,4	43 167,3	40 820,4	39 658,5	44 539,5	46 028,7

Les données réelles de 2012, 2013 et 2014 ainsi que celles du budget de 2015 ont été ajustées afin de les rendre comparables au budget 2016.

Budget 2016

Revenus et charges par objets

Sommaire

Revenus par principaux objets

(en milliers de dollars)

	Réel comparatif 2012	Réel comparatif 2013	Réel comparatif 2014	Prévisions 2015	Budget comparatif 2015	Budget 2016
Autres services rendus	12,4	82,1	9,5	156,3	75,0	75,0
Autres revenus	-	0,7	-	100,0	-	-
Transferts	16 108,9	16 029,0	15 117,9	6 466,7	14 393,6	6 464,8
Total	16 121,3	16 111,8	15 127,4	6 723,0	14 468,6	6 539,8

Charges par objets

(en milliers de dollars)

	Réel comparatif 2012	Réel comparatif 2013	Réel comparatif 2014	Prévisions 2015	Budget comparatif 2015	Budget 2016
Rémunération et cotisations de l'employeur	3 551,6	4 584,7	4 103,8	3 784,5	3 861,2	5 029,2
Transport et communication	421,3	189,4	303,2	263,1	124,9	82,1
Services professionnels	2 810,5	342,9	796,7	906,0	125,3	979,0
Services techniques et autres	345,8	146,2	213,4	161,3	99,5	85,5
Location, entretien et réparation	357,8	355,8	359,1	994,5	706,7	1 285,1
Biens non durables	9,0	2,7	17,1	16,0	6,2	6,2
Biens durables	-	0,2	8,7	7,5	-	-
Contributions à des organismes	20 795,1	22 322,7	21 759,0	18 824,8	20 139,1	14 292,0
Autres objets	14 462,2	15 222,8	13 259,2	14 700,8	19 476,6	24 269,6
Financement	-	-	-	-	-	-
Total	42 753,3	43 167,4	40 820,2	39 658,5	44 539,5	46 028,7

Les données réelles de 2012, 2013 et 2014 ainsi que celles du budget de 2015 ont été ajustées afin de les rendre comparables au budget 2016.

Budget 2016

Charges par catégories d'emplois

Charges par catégories d'emplois

(en milliers de dollars)

	Budget comparatif 2012	Budget comparatif 2013	Budget comparatif 2014	Budget comparatif 2015	Budget 2016
Rémunération et cotisations de l'employeur					
Cadres (Historique 2012-2013)	302,8	324,6			
Cadres de gestion			151,8	399,2	624,0
Sous-total — Cadres	302,8	324,6	151,8	399,2	624,0
Cols blancs	230,4	232,6	179,2	270,1	342,8
Professionnels	3 657,4	3 672,3	3 699,5	3 191,9	4 062,4
Réduction de 5 % de la rémunération globale	-	-	-	-	-
Total	4 190,6	4 229,5	4 030,5	3 861,2	5 029,2

Les données réelles de 2012, 2013 et 2014 ainsi que celles du budget de 2015 ont été ajustées afin de les rendre comparables au budget 2016.

Budget 2016 – Variations de l'effectif par catégories d'emplois

Variations de l'effectif par catégories d'emplois

	Années-personnes				
	Budget comparatif 2012	Budget comparatif 2013	Budget comparatif 2014	Budget comparatif 2015	Budget 2016
Rémunération et cotisations de l'employeur					
Cadres (Historique 2012-2013)	2,0	2,0			
Cadres de gestion			1,0	2,0	3,0
Sous-total — Cadres	2,0	2,0	1,0	2,0	3,0
Cols blancs	4,0	4,0	3,0	4,0	5,0
Professionnels	33,1	32,1	33,0	27,5	35,5
Réduction de 5 % de la rémunération globale	-	-	(1,3)	-	-
Total	39,1	38,1	35,7	33,5	43,5

Les données réelles de 2012, 2013 et 2014 ainsi que celles du budget de 2015 ont été ajustées afin de les rendre comparables au budget 2016.

Principaux écarts 2016 vs 2015

Principaux écarts - volet des revenus

(en milliers de dollars)

	Conseil municipal	Conseil d'agglomération	Total
Comparatif 2015	75,0	14 393,6	14 468,6
Ajustement à l'enveloppe des dépenses dédiées à PME MTL (CLD) provenant du Gouvernement du Québec pour 6 pôles de développement économique local		(7 928,8)	(7 928,8)
Variation totale	-	(7 928,8)	(7 928,8)
Budget 2016	75,0	6 464,8	6 539,8

Principaux écarts 2016 vs 2015

Principaux écarts - volet des charges

(en années-personnes et en milliers de dollars)

	a-p.	Conseil municipal	Conseil d'agglomération	Total
Comparatif 2015	33,5	7 462,1	37 077,4	44 539,5
Ajustements de base liés à la rémunération globale		23,7	52,3	76,0
Soutien financier à l'organisme Concertation régionale de Montréal			2 100,0	2 100,0
Hausse de crédits affectés en services professionnels, technique et autres afin de soutenir les opérations du Service ainsi que divers projets associés, notamment, au Plan d'action économique 2015-2017, au Plan commerce et à la revitalisation des espaces industriels			830,0	830,0
Cession du bail de la CRÉ à la Ville de Montréal		131,7	423,8	555,5
Ajustement des dépenses relatives à l'entente du 175 M\$		226,3	2 701,2	2 927,5
Budget additionnel requis pour le PRAM industrie			2 269,9	2 269,9
Octroi de 8 postes conséquents à la création du Service et afin de renforcer le rôle et les compétences de la ville en matière de développement économique	8,0		946,2	946,2
Régularisation de postes à coûts nuls par l'enveloppe de l'entente du 175 M	2,0			
Optimisation de 1,5 % du budget 2015 réalisée			(267,5)	(267,5)
Ajustement à l'enveloppe des dépenses dédiées à PME MTL (CLD) provenant du Gouvernement du Québec auprès de 6 pôles de développement			(7 928,8)	(7 928,8)
Déduction du plan quinquennal de main-d'œuvre (PQMO)			(0,4)	(0,4)
Divers		(45,2)	26,0	(19,2)
Ajustement des compétences		648,4	(648,4)	-
Variation totale	10,0	984,9	504,3	1 489,2
Budget 2016	43,5	8 447,0	37 581,7	46 028,7

Coordonnées du service

Service du développement économique

Serge Guérin

Directeur

303, rue Notre-Dame Est, 6^{ème} étage

Montréal (Québec) H2Y 3Y9

serge.guerin@ville.montreal.qc.ca

**FIN
DE LA
PRÉSENTATION**

M E R C I