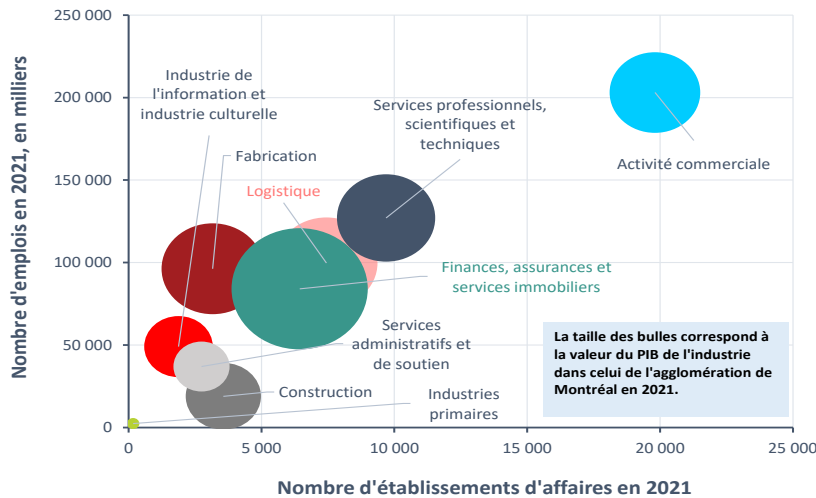


Coup d'œil sur LES SECTEURS D'ACTIVITÉ

Agglomération de Montréal
Octobre 2024

Une publication de Montréal en statistiques
Division de l'intelligence économique
Service du développement économique

Nombre d'emplois et d'établissements d'affaires en fonction de la valeur du PIB par industrie, agglomération de Montréal, 2021



Note : Secteurs regroupés : Industries primaires (SCIAN 11 et 21); Logistique (SCIAN 41 et 48-49); Activité commerciale (SCIAN 44-45, 71, 72 et 81); Finances, assurances et services immobiliers (SCIAN 52, 53 et 55); Industries primaires (SCIAN 11 et 21).
Sources : Institut de la statistique du Québec, Statistique Canada

PLUS DE 50 % DU PIB NOMINAL DE L'AGGLOMÉRATION DE MONTRÉAL EST REGROUPE DANS QUATRE SECTEURS

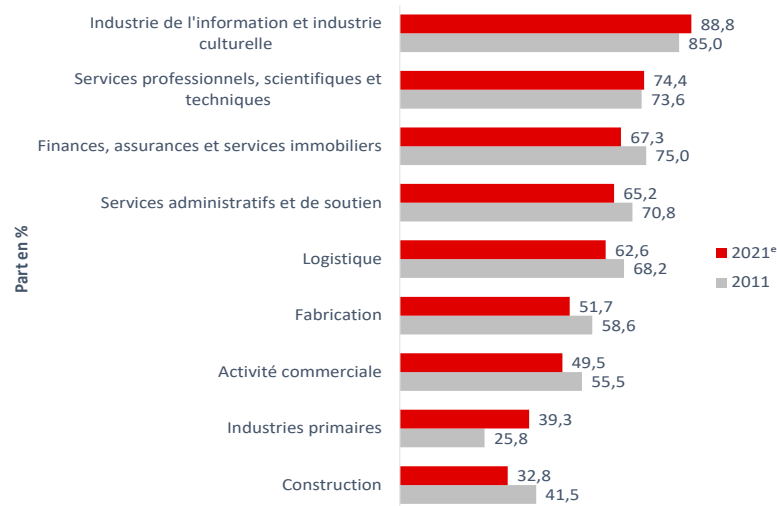
Le secteur des finances, assurances et services immobiliers est le plus important secteur d'activité économique de l'agglomération de Montréal avec un poids de 19,8 % du PIB en 2021. Il est suivi de ceux de la logistique, de la fabrication, ainsi que des services professionnels, scientifiques et techniques. Ces quatre secteurs regroupent 52,5 % du PIB total de l'agglomération de Montréal en 2021.

À noter, toutefois, qu'au cours de la même année, près d'un tiers (31,2 %) des établissements d'affaires et un emploi sur cinq (19,2 %) se trouvent au sein de l'activité commerciale.

Le saviez-vous ?

Le secteur de la logistique, à lui seul, regroupe près de 29 % des dépenses en immobilisations de l'ensemble des industries de l'île de Montréal en 2021. Dix ans plus tôt, soit en 2011, cette proportion était évaluée à 13,6 %. Il s'agit donc d'une hausse d'environ 15,4 points de pourcentage.

Part de l'emploi de l'agglomération de Montréal dans la RMR selon le secteur d'activité, 2011 et 2021



e : estimée.
Sources : Statistique Canada, Enquête nationale auprès des ménages de 2011; estimations de la Chaire de recherche en innovation et développement régional de HEC Montréal.

MONTRÉAL CONNAÎT UN DÉCLIN DE LA CONCENTRATION DES EMPLOIS EN LOGISTIQUE ET FABRICATION

Entre 2011 et 2021, la part des emplois de l'agglomération de Montréal dans la région métropolitaine a décliné dans les secteurs de la logistique et de la fabrication. Celle-ci est passée de 68,2 % à 62,6 % dans le secteur de la logistique, et de 58,6 % à 51,7 % dans celui de la fabrication.

Plusieurs facteurs pourraient expliquer ce déclin, notamment : le faible taux d'occupation des locaux industriels, l'augmentation des coûts de loyers dans l'agglomération de Montréal et la plus grande disponibilité de terrains vacants prêts à être développés en dehors de l'île.