

Programme triennal d'immobilisations 2016-2018

Service des grands parcs, du verdissement
et du Mont-Royal

Présentation à l'intention
des membres de la
Commission sur les finances et l'administration

Le 3 novembre 2015

Plan de la présentation

- Mission
- Carte du réseau des grands parcs de la Ville de Montréal
- Organigramme 2016
- Enjeux
- Réalisations 2015
- PTI 2016-2018 par catégories d'actifs
- PTI 2016-2018 à la charge des contribuables (subventions et autres sources de financement)
- Liste des programmes
- Priorités du PTI 2016-2018: programmes
- Liste des projets
- Priorités du PTI 2016-2018: projets
- Historique des investissements dans les parcs
- Planification décennale
- Impacts sur le budget de fonctionnement
- Annexes
 - ▶ Liste des programmes par compétences
 - ▶ Liste des projets par compétences
- Adresse de l'unité d'affaires et le nom d'une personne-ressource.

Mission

En tant qu'acteur majeur dans l'aménagement d'une ville qui préserve son environnement, le Service des grands parcs, du verdissement et du Mont-Royal a comme mission :

- d'améliorer la qualité de vie des Montréalais et des visiteurs par la protection, le développement, l'aménagement et la gestion de parcs, d'espaces verts, de milieux naturels, de places publiques ou de parcours urbains. Ces lieux assurent un ensemble de services écologiques favorisant notamment la détente, le ressourcement, la convivialité des déplacements et le loisir;
- de mettre en œuvre le plan de protection et de mise en valeur du Mont-Royal;
- de réaliser le verdissement du domaine public et d'inciter celui-ci sur le domaine privé;
- d'assurer la protection et la mise en valeur des paysages;
- de travailler à l'amélioration de l'ensemble du milieu urbain.

Le Service des grands parcs, du verdissement et du Mont-Royal réalise sa mission par le biais d'une approche de développement intégré, en concertation avec les autres directions et arrondissements, et en partenariat avec le milieu. Il intègre dans ses modèles de fonctionnement les notions de créativité et d'innovation ainsi que les principes reconnus du développement durable.

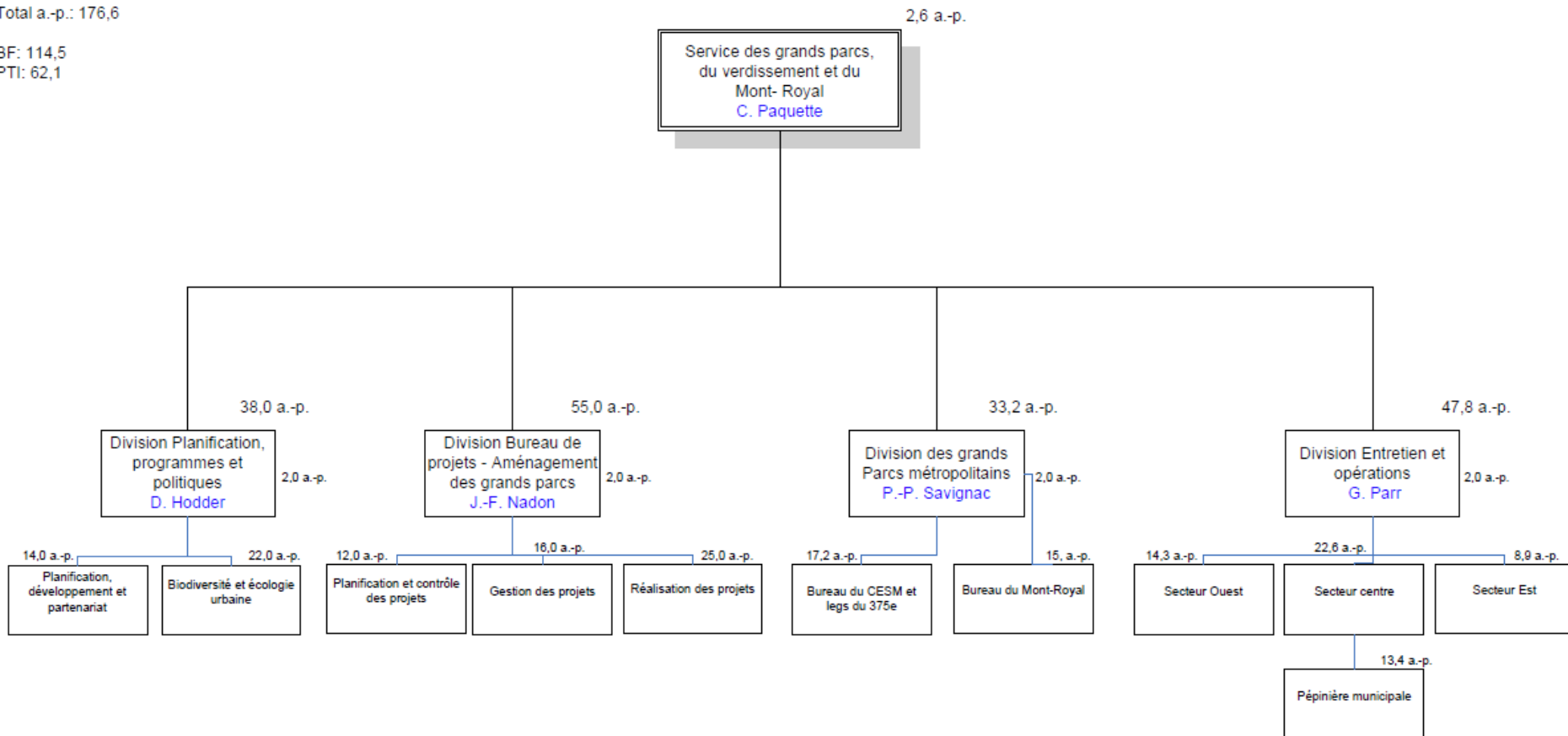
Carte du réseau des grands parcs



Organigramme 2016

Total a.-p.: 176,6

BF: 114,5
PTI: 62,1



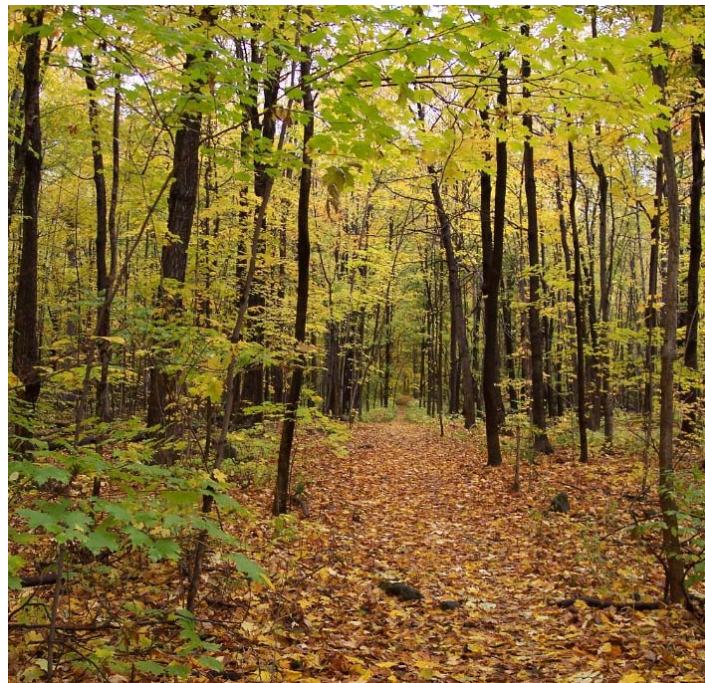
Enjeux

- Élaborer un plan stratégique des investissements et prioriser les travaux à réaliser à court, moyen et long termes pour mettre à niveau nos actifs dans les grands parcs afin de maintenir et de bonifier le service à la clientèle.



Enjeux

- Protéger et mettre en valeur nos sites patrimoniaux déclarés, tels que le parc du Mont-Royal, le parc-nature du Bois-de-Saraguay et le parc agricole du Bois-de-la-Roche.



Enjeux

- Mettre en place les mesures visant à protéger les milieux naturels et à augmenter de 6% à 10%, en milieu terrestre, la cible visée par la Politique.



- Poursuivre la lutte à l'agrile du frêne et la mise en œuvre du Plan d'action canopée visant à augmenter de 20 % à 25 % le couvert arborescent de la ville.



Enjeux

- Réaliser les quatre projets prioritaires des legs du 375^e anniversaire de Montréal, soit la Promenade urbaine fleuve-montagne, les Escales découvertes du Mont-Royal et l'ouverture au public du pourtour du Complexe environnemental de Saint-Michel (CESM) et d'une partie du secteur « plaine boisé », ainsi que le réaménagement du square Viger.



Enjeux

- Réaliser des aménagements d'espaces publics à statut patrimonial ou civique, tels que la place Vauquelin, le square Dorchester et le chemin de ceinture du Mont-Royal.



Enjeux

- Élaborer un projet de ferme et d'agriculture urbaine au parc Angrignon.



- Maintenir le support en expertise du SGPVMR comme unité exécutante pour d'autres unités administratives (services centraux et arrondissements) en ce qui à trait au réaménagement de places publiques et à l'aménagement de terrains sportifs et d'aires de jeux.

Par exemple, pour 2016:

Mandats à titre d'unité exécutante

Requérant	Titre du projet	Prévisions \$
		2016
SDSS	CESM - Centre de soccer*	50 000,00 \$
SDSS	CSCR - Tennis*	100 000,00 \$
SDSS	CSCR - Piste d'athlétisme**	300 000,00 \$
SDSS	CSCR - Soccer et football synthétique*	125 000,00 \$
SDSS	CSCR - Baseball**	400 000,00 \$
SDSS	Programme de réfection des terrains de balle	4 000 000,00 \$
VSMPE	Parc Villeray - Baseball	1 500 000,00 \$
VSMPE	Parc René-Goupil - Réaménagement d'un terrain de mini-soccer en gazon synthétique	800 000,00 \$
SMVT	Cité administrative et place Vauquelin	10 000 000,00 \$
SMVT	Place du Canada*	700 000,00 \$
Ahuntsic-Cartierville	Parc d'Auteuil - Terrain de soccer synthétique*	50 000,00 \$
Total		18 025 000,00 \$

* Suivi de garantie et réception finale des travaux

** Fin des travaux et suivi de garantie



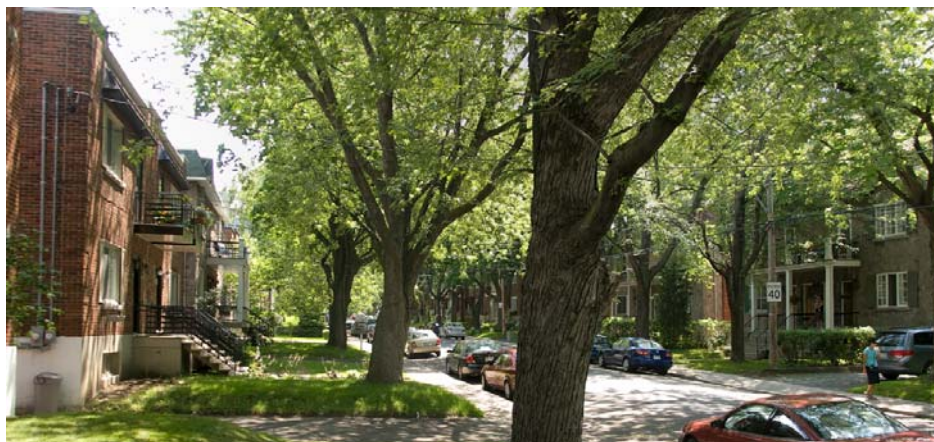
Enjeux

- Réaliser les aménagements et les travaux annoncés dans le cadre du Plan de l'eau, soit: la renaturalisation de 3 ruisseaux, des aménagements en rive de la Rivière-des-Prairies ainsi que des abords des vagues éternelles Guy et Habitat 67.



Plan de gestion de la forêt urbaine

- Plantation de 10 000 arbres en 2015 sur terrains autres que municipaux (entente SOVERDI et l'Alliance de la forêt urbaine).
- Exécution des contrats de fourniture, plantation, entretien et arrosage de 7 000 arbres pour une période de trois (3) ans sur les terrains municipaux.
- Abattage et remplacement de 3 277 frênes.
- Injection de 18 538 frênes.
- Adoption d'une réglementation sur les terrains privés et d'un programme de subvention.



Quelques réalisations 2015

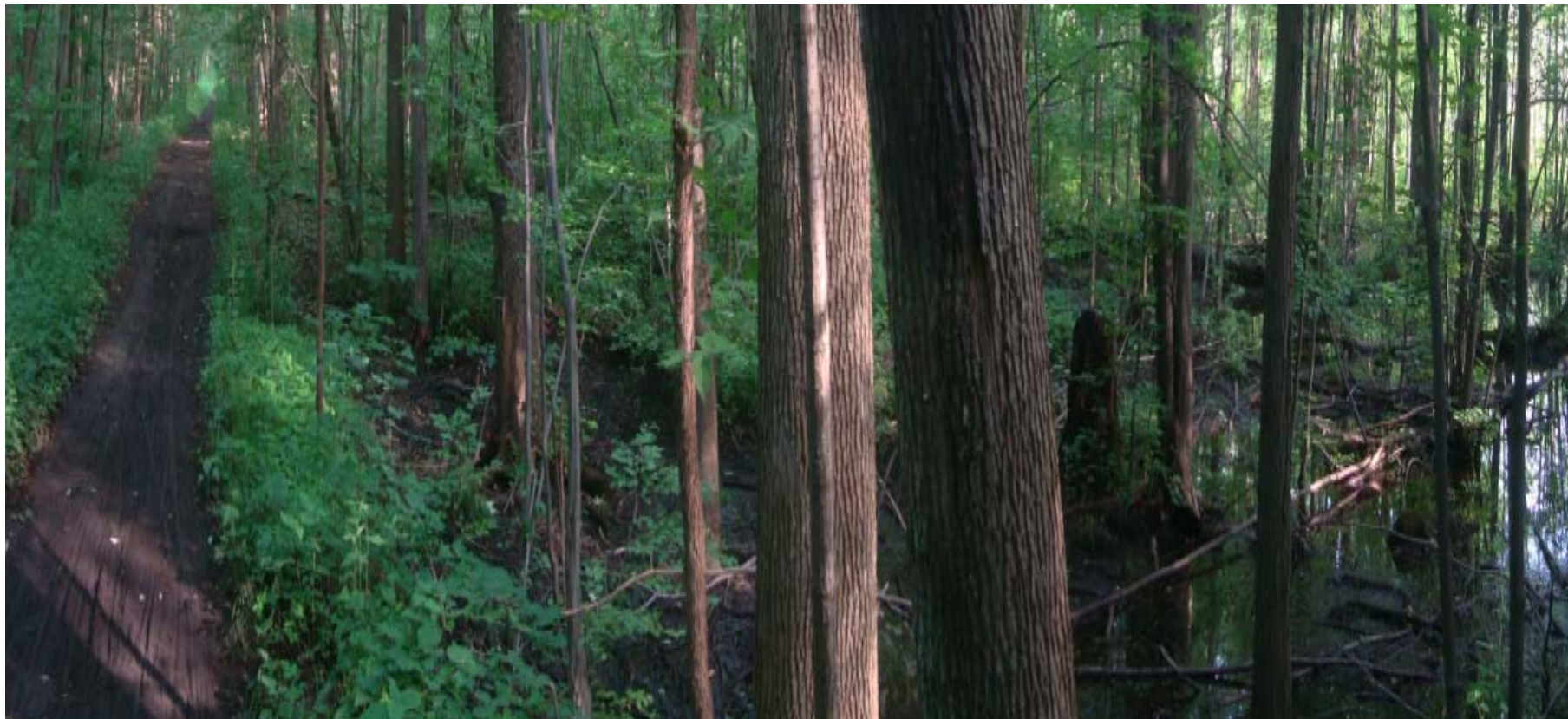
- Suite au drainage des terres agricoles du Bois-de-la-Roche, mise en place d'un projet unique et novateur d'agriculture urbaine (Cultiver l'espoir).
- Travaux de sécurisation des bâtiments et des aménagements au parc agricole du Bois-de-la-Roche.



- Reconnaissance du projet paysage humanisé à l'Île-Bizard.



- Bois-de-Saraguay: Aménagement des sentiers Polo et Paton.



- Aménagement d'un observatoire à tortues au parc-nature du Cap-Saint-Jacques.
- Réaménagement du secteur des Marais dans le parc Pointe-aux-Prairies.
- Maison du Meunier: travaux électriques et de structure et pose d'un auvent.



Réalisations 2015

- Aménagement (phase 1) du secteur nord du parc Jarry, incluant le réaménagement des terrains de balle et le remplacement du mobilier des terrains sportifs et de parc.



Réalisations 2015

- Construction d'un chalet d'accueil pour le golf au parc Maisonneuve, réfection du champ de pratique du golf et aménagement d'un sentier polyvalent.



Réalisations 2015

- Installation d'un ancre à jas et réfection du patelage du duc d'Albe au parc de la Promenade-Bellerive.



Réalisations 2015

- Réaménagement de l'aire de jeux pour enfants au parc Jeanne-Mance.



- Réaménagement du secteur ouest de la clairière du parc du Mont-Royal (phase 2 du lac-aux-Castors) et remplacement des kiosques.

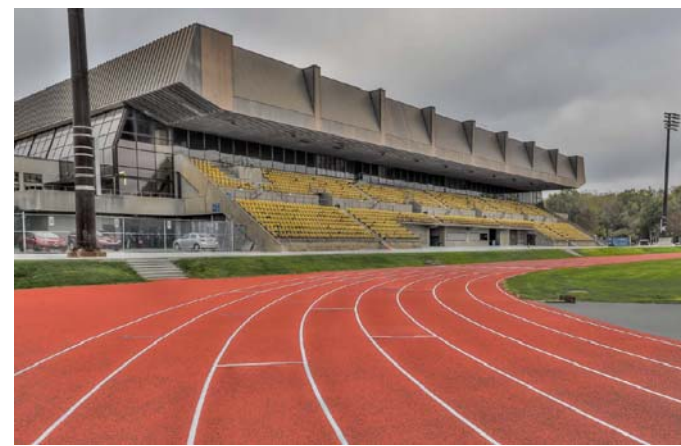


- Réaménagement de la Place du Canada.



Terrains sportifs

- Réaménagement d'un (1) terrain de soccer-football synthétique au Complexe sportif Claude-Robillard et de deux (2) terrains de soccer synthétiques (intérieur et extérieur) au Centre de soccer de Montréal.
- Réaménagement des terrains de tennis (12) au Complexe sportif Claude-Robillard.
- Réaménagement des deux (2) terrains de balle au Complexe sportif Claude-Robillard.
- Réfection de la piste d'athlétisme du terrain de soccer-football et l'aire d'entraînement au Centre sportif Claude-Robillard.
- Aménagement d'un terrain de mini-soccer au parc René-Goupil dans l'arrondissement Villeray-Saint-Michel-Parc-Extension.



Réalisations 2015

- Poursuite des travaux du Complexe environnemental Saint-Michel afin de donner accès à la population au centre du site pour le 375^e anniversaire de Montréal.



PTI 2016-2018 par catégories d'actifs

PTI 2016-2018 : 282 M\$

- Le PTI 2016-2018, qui se chiffre à 282 M\$ représente une augmentation notable (+39,6%) par rapport au PTI 2015-2017.
- Ces investissements permettront le rattrapage important à consentir pour la mise à niveau de nos actifs dans les grands parcs et d'augmenter le verdissement dans la ville.
- Des dépenses de 220,3 M\$ (78 %) pour la protection d'actifs et de 61,7 M\$ pour le développement (22 %).

SERVICE DES GRANDS PARCS, DU VERDISSEMENT ET DU MONT-ROYAL

PTI 2016-2018 par catégorie d'actifs

(en milliers de dollars)

CATÉGORIES D'ACTIFS	2016			2017			2018			2016-2018			
	Protection	Développement	Total	Protection	Développement	Total	Protection	Développement	Total	Protection	Développement	Total	
CONSEIL MUNICIPAL													
Parcs, espaces verts et terrains de jeux	21 962,0	2 732,0	24 694,0	21 321,0	3 000,0	24 321,0	23 867,0	3 268,0	27 135,0	67 150,0	9 000,0	76 150,0	
Bâtiments			0,0			0,0			0,0	0,0	0,0	0,0	
Autres éléments de l'actif			0,0			0,0			0,0	0,0	0,0	0,0	
Total :	21 962,0	2 732,0	24 694,0	21 321,0	3 000,0	24 321,0	23 867,0	3 268,0	27 135,0	67 150,0	9 000,0	76 150,0	
	pourcentage relatif ==>		88,9 %	11,1 %		87,7 %	12,3 %		88,0 %	12,0 %		88,2 %	11,8 %

CATÉGORIES D'ACTIFS	2016			2017			2018			2016-2018			
	Protection	Développement	Total	Protection	Développement	Total	Protection	Développement	Total	Protection	Développement	Total	
CONSEIL AGGLOMÉRATION													
Parcs, espaces verts et terrains de jeux	44 153,0	29 971,0	74 124,0	33 947,0	14 270,0	48 217,0	34 946,0	8 500,0	43 446,0	113 046,0	52 741,0	165 787,0	
Bâtiments	605,0		605,0	1 872,0		1 872,0	1 737,0		1 737,0	4 214,0	0,0	4 214,0	
Autres éléments de l'actif	23 400,0		23 400,0	12 440,0		12 440,0			0,0	35 840,0	0,0	35 840,0	
Total :	68 158,0	29 971,0	98 129,0	48 259,0	14 270,0	62 529,0	36 683,0	8 500,0	45 183,0	153 100,0	52 741,0	205 841,0	
	pourcentage relatif ==>		69,5 %	30,5 %		77,2 %	22,8 %		81,2 %	18,8 %		74,4 %	25,6 %

CATÉGORIES D'ACTIFS	2016			2017			2018			2016-2018			
	Protection	Développement	Total	Protection	Développement	Total	Protection	Développement	Total	Protection	Développement	Total	
GLOBAL													
Parcs, espaces verts et terrains de jeux	66 115,0	32 703,0	98 818,0	55 268,0	17 270,0	72 538,0	58 813,0	11 768,0	70 581,0	180 196,0	61 741,0	241 937,0	
Bâtiments	605,0	0,0	605,0	1 872,0	0,0	1 872,0	1 737,0	0,0	1 737,0	4 214,0	0,0	4 214,0	
Autres éléments de l'actif	23 400,0	0,0	23 400,0	12 440,0	0,0	12 440,0	0,0	0,0	0,0	35 840,0	0,0	35 840,0	
Total :	90 120,0	32 703,0	122 823,0	69 580,0	17 270,0	86 850,0	60 550,0	11 768,0	72 318,0	220 250,0	61 741,0	281 991,0	
	pourcentage relatif ==>		73,4 %	26,6 %		80,1 %	19,9 %		83,7 %	16,3 %		78,1 %	21,9 %

PTI 2016-2018 à la charge des contribuables (subventions et autres sources de financement)

▪ PTI 2016-2018 : 282 M\$

- Au net, un montant de 258,6 M\$ sera à la charge des contribuables, soit 92 % du PTI planifié.
- 23,4 M\$ financé par des subventions, soit 8 % du financement total.
- 76,2 M\$ (29 %) des investissements prévus par le Service relèvent du conseil municipal alors que 182,4 M\$ (71 %) relèvent du conseil d'agglomération.

SERVICE DES GRANDS PARCS, DU VERDISSEMENT ET DU MONT-ROYAL
PTI 2016-2018 à la charge des contribuables

(en milliers de dollars)

MODES DE FINANCEMENT	2016			2017			2018			2016-2018		
	Conseil municipal	Conseil agglomération	Total	Conseil municipal	Conseil agglomération	Total	Conseil municipal	Conseil agglomération	Total	Conseil municipal	Conseil agglomération	Total
Programmation déposée	24 694,0	98 129,0	122 823,0	24 321,0	62 529,0	86 850,0	27 135,0	45 183,0	72 318,0	76 150,0	205 841,0	281 991,0
Source de financement externe												
Transferts (subventions)	0,0	(10 220,0)	(10 220,0)	0,0	(5 408,0)	(5 408,0)	0,0	(7 775,0)	(7 775,0)	0,0	(23 403,0)	(23 403,0)
Contributions des promoteurs	0,0	0,0	0,0	0,0	0,0	0,0	0,0	0,0	0,0	0,0	0,0	0,0
Autres revenus	0,0	0,0	0,0	0,0	0,0	0,0	0,0	0,0	0,0	0,0	0,0	0,0
	0,0	(10 220,0)	(10 220,0)	0,0	(5 408,0)	(5 408,0)	0,0	(7 775,0)	(7 775,0)	0,0	(23 403,0)	(23 403,0)
Montant à la charge des contribuables	24 694,0	87 909,0	112 603,0	24 321,0	57 121,0	81 442,0	27 135,0	37 408,0	64 543,0	76 150,0	182 438,0	258 588,0

Liste des programmes

Programmes

SERVICE DES GRANDS PARCS, DU VERDISSEMENT ET DU MONT-ROYAL

Liste des programmes (brut)

(en milliers de dollars)

NOM DE L'UNITÉ D'AFFAIRES/ DIRECTION	N°	PROGRAMME	Réalizations antérieures				Budget original	PTI 2016-2018			
			2011	2012	2013	2014	2015	2016	2017	2018	Total
Grands parcs, du verdissement et du Mont-Royal	32300	Programme d'acquisition d'espaces naturels	0,0	0,0	0,0	0,0	0,0	8 000,0	8 000,0	8 000,0	24 000,0
	34250	Programme de réaménagement du parc du Mont-Royal	2 281,0	10 827,0	3 830,0	6 748,0	8 439,0	11 720,0	10 140,0	15 550,0	37 410,0
	34300	Réaménagement du réseau des grands parcs	1 040,0	3 646,0	6 526,0	5 932,0	12 774,0	19 000,0	22 000,0	24 000,0	65 000,0
	34700	Plan de la forêt urbaine - PAC et remplacement des frênes	0,0	77,0	0,0	0,0	7 000,0	12 000,0	12 000,0	12 000,0	36 000,0
Total :			3 321,0	14 550,0	10 356,0	12 680,0	28 213,0	50 720,0	52 140,0	59 550,0	162 410,0

* Il est à noter que les sommes versées aux arrondissements à partir de l'enveloppe PTI du SGPVMR ne sont pas incluses dans les montants des réalisations antérieures du tableau ci-haut.

Le programme no 32300 remplace un programme antérieur intitulé « Protection et mise en valeur des milieux naturels ».
Les dépenses antérieures se chiffrent comme suit:

An	Montant
2011	2 513 \$
2012	656 \$
2013	950 \$
2014	2 878 \$

Le budget original en 2015 est de 8 000\$

Priorités du PTI 2016-2018

Programmes

PTI 2016-2018

Finaliser l'audit des grands parcs, élaborer un plan stratégique des investissements à court, moyen et long termes et réaliser de travaux pour le maintien en bon état des installations et des aménagements existants permettant d'offrir aux résidents une programmation d'activités et de services de haut calibre.	65 M\$
Élaborer et mettre en œuvre un plan de gestion intégrée pour la Forêt urbaine afin de répondre aux enjeux que soulèvent la lutte contre l'agrile du frêne et le renforcement de la canopée à Montréal (20 % à 25 %).	36 M\$
Augmenter de 6 % à 10 % la cible visée par la Politique de protection des milieux naturels pour l'acquisition de terrains dans les territoires d'intérêt écologique.	24 M\$
Dans le cadre du Plan de protection et de mise en valeur du Mont-Royal, poursuivre les travaux d'aménagement et développer une approche stratégique de gouvernance visant à rendre la montagne plus accessible et accueillante.	37,4 M\$

Liste des projets

Projets

SERVICE DES GRANDS PARCS, DU VERDISSEMENT ET DU MONT-ROYAL

Liste des projets

(en milliers de dollars)

NOM DE L'UNITÉ D'AFFAIRES/ DIRECTION	N°	PROJET	Coûts fiches (nets)	PTI 2016-2018 (brut)			Source externe de financement	Ultérieur au PTI 2016-2018	Source externe de financement	
			Avant 2016	2016	2017	2018	Total	2016-2018	2019 et +	2019 et +
Grands parcs, du verdissement et du Mont-Royal	32125	Legs du 375e - Aménagement du complexe environnemental de Saint-Michel	27 400,0	18 839,0	7 872,0	2 500,0	29 211,0	0,0	0,0	0,0
	34306	Pôle d'accueil du parc Angrignon - Ferme et agriculture urbaine	500,0	732,0	1 000,0	1 268,0	3 000,0	0,0	17 500,0	0,0
	34307	Mise en valeur du square Viger	387,0	20 000,0	7 000,0	1 000,0	28 000,0	0,0	33 000,0	0,0
	34312	Plan de l'eau - Acquisition et aménagement	0,0	4 000,0	6 000,0	8 000,0	18 000,0	0,0	8 000,0	0,0
	34400	Legs du 375e - Escales découvertes	2 730,0	5 132,0	398,0	0,0	5 530,0	4 698,0	0,0	0,0
	36400	Legs du 375e - Promenade urbaine fleuve-montagne	6 551,0	23 400,0	12 440,0	0,0	35 840,0	0,0	0,0	0,0
Total :			37 568,0	72 103,0	34 710,0	12 768,0	119 581,0	4 698,0	58 500,0	0,0

Projets

PTI 2016-2018

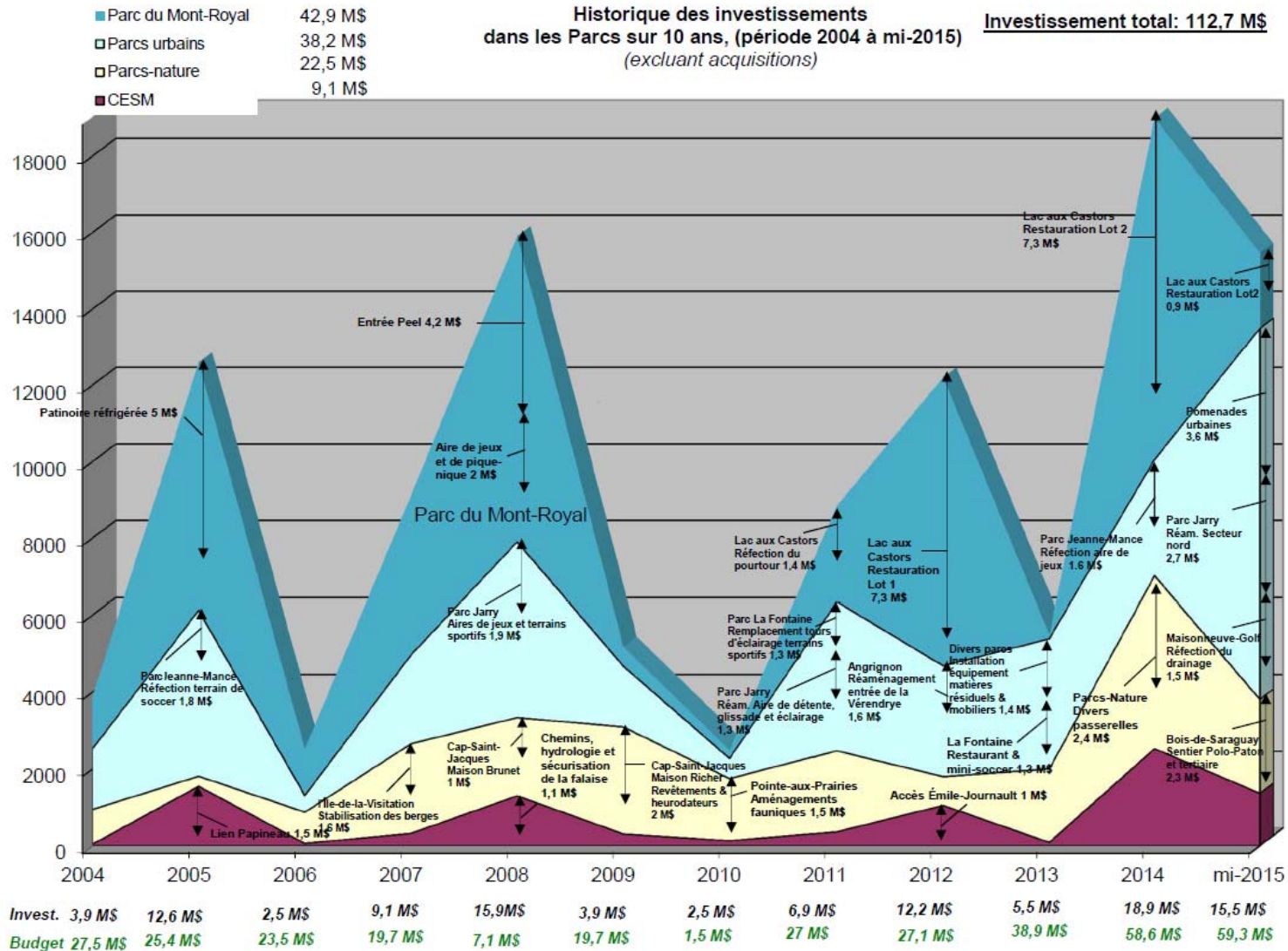
Développer les quatre (4) projets prioritaires prévus dans les legs du 375e anniversaire de Montréal :

- Promenade urbaine fleuve-montagne; 35,8 M\$
- Compléter l'aménagement du pourtour du Complexe environnemental Saint-Michel et une portion du secteur « plaine/boisé »; 29,2 M\$
- Réaliser la mise en place des Escales découvertes sur le Mont-Royal; 8 M\$
- Réaménagement du square Viger. 28 M\$

Dans le cadre du Plan de l'eau, augmenter les accès et fenêtres sur la Rivière-Des-Prairies, aménager les berges donnant accès aux vagues éternelles Guy et Habitat 67, renaturaliser trois ruisseaux, soit la Coulée Grou, la rivière Saint-Pierre et le ruisseau Bertrand. 18 M\$

Au parc Angrignon, élaborer un projet de ferme urbaine novateur et exemplaire en termes de développement durable, comprenant des activités liées à l'agriculture urbaine (projet estimé à 21M\$). 3 M\$

Historique des investissements dans les parcs



- Dans le cadre d'une planification des immobilisations sur un horizon de 10 ans, mettre en place les conditions nécessaires à:
 - ▶ la réalisation de 2 projets d'envergure d'aménagement de futurs parcs, soit le parc-nature de l'Anse-à-l'Orme et le parc de la rivière Saint-Pierre;
 - ▶ d'un réseau de Promenades urbaines dans les différents arrondissements de Montréal;
 - ▶ d'un programme de développement du réseau des grands parcs.



- **Plan de gestion intégrée de la forêt urbaine**

Lutte à l'agrile du frêne: 6M\$.

- **Projets des legs du 375^e**

- ▶ Promenade urbaine Fleuve-Montagne: 500,0\$ pour activités de communication, animation et inauguration; coûts récurrents pour l'entretien de 320,0\$.
- ▶ Escapes découvertes: 55,0\$ pour activités de communication et inauguration.
- ▶ CESM: 1,2M\$ pour la mise en place d'une table de concertation et d'un plan de communication; coûts récurrents pour l'entretien, la programmation et l'animation à évaluer.

- **Square Viger**

145,0\$ pour mesure de mitigation durant le chantier, animation et communication; coûts récurrents de 200,0\$ par année et ajout de 2 p.a. pour l'entretien.

- **Pôle d'accueil du parc Angrignon**

200,0\$/ année pour l'entretien du bâtiment.

- **Plan de l'eau**

Études de faisabilité 555,0\$ en 2015 et 145,0\$ en 2016.

FIN
DE LA
PRÉSENTATION
M E R C I

Annexes

Liste des programmes par compétences

SERVICE DES GRANDS PARCS, DU VERDISSEMENT ET DU MONT-ROYAL

Liste des programmes par compétences (brut)

(en milliers de dollars)

NOM DE L'UNITÉ D'AFFAIRES/ DIRECTION	N° PROGRAMME	Compétence	Réalizations antérieures				Budget original	PTI 2016-2018				
			2011	2012	2013	2014	2015	2016	2017	2018	Total	
Grands parcs, du verdissement et du Mont-Royal	32300	Programme d'acquisition d'espaces naturels	M	0,0	0,0	0,0	0,0	0,0	2 000,0	2 000,0	2 000,0	6 000,0
	32300	Programme d'acquisition des milieux naturels	A	0,0	0,0	0,0	0,0	0,0	6 000,0	6 000,0	6 000,0	18 000,0
	34250	Programme de réaménagement du parc du Mont-Royal	M	27,0	6,0	67,0	98,0	2 100,0	0,0	0,0	0,0	0,0
	34250	Programme de réaménagement du parc du Mont-Royal	A	2 254,0	10 821,0	3 763,0	6 650,0	6 339,0	11 720,0	10 140,0	15 550,0	37 410,0
	34300	Réaménagement du réseau des grands parcs	M	876,0	3 362,0	4 736,0	3 594,0	5 278,0	9 962,0	9 321,0	11 867,0	31 150,0
	34300	Réaménagement du réseau des grands parcs	A	164,0	284,0	1 790,0	2 338,0	7 496,0	9 038,0	12 679,0	12 133,0	33 850,0
	34700	Plan de la forêt urbaine - PAC et remplacement des frênes	M	0,0	0,0	0,0	0,0	6 700,0	12 000,0	12 000,0	12 000,0	36 000,0
	34700	Plan de la forêt urbaine - PAC et remplacement des frênes	A	0,0	77,0	0,0	0,0	300,0	0,0	0,0	0,0	0,0
Total :				3 321,0	14 550,0	10 356,0	12 680,0	28 213,0	50 720,0	52 140,0	59 550,0	162 410,0

* Il est à noter que les sommes versées aux arrondissements à partir de l'enveloppe PTI du SGPVMR ne sont pas incluses dans les montants des réalisations antérieures du tableau ci-haut.

Liste des projets par compétences

SERVICE DES GRANDS PARCS, DU VERDISSEMENT ET DU MONT-ROYAL

Liste des projets par compétences

(en milliers de dollars)

NOM DE L'UNITÉ D'AFFAIRES/ DIRECTION	N°	PROJET	Compétence	Coûts fiches (nets)	PTI 2016-2018 (brut)					Source externe de financement	Ulérieur au PTI 2016-2018
				Avant 2016	2016	2017	2018	Total	2016-2018	2019 et +	
Grands parcs, du verdissement et du Mont-Royal	32125	Legs du 375e - Aménagement du complexe environnemental de Saint-Michel	A	27 400,0	18 839,0	7 872,0	2 500,0	29 211,0	0,0	0,0	
	34306	Pôle d'accueil du parc Angrignon - Ferme et agriculture urbaine	M	500,0	732,0	1 000,0	1 268,0	3 000,0	0,0	17 500,0	
	34307	Mise en valeur du square Viger	A	387,0	20 000,0	7 000,0	1 000,0	28 000,0	0,0	33 000,0	
	34312	Plan de l'eau - Acquisition et aménagement	A	0,0	4 000,0	6 000,0	8 000,0	18 000,0	0,0	8 000,0	
	34400	Legs du 375e - Escales découvertes	A	2 730,0	5 132,0	398,0	0,0	5 530,0	4 698,0	0,0	
	36400	Legs du 375e - Promenade urbaine fleuve-montagne	A	6 551,0	23 400,0	12 440,0	0,0	35 840,0	0,0	0,0	
Total :				37 568,0	72 103,0	34 710,0	12 768,0	119 581,0	4 698,0	58 500,0	

Service des grands parcs, du verdissement et du Mont-Royal

Mme Carole Paquette, directrice
Service des grands parcs, du verdissement et du Mont-Royal
801 rue Brennan, 4^e étage
Montréal (Québec) H3C 0G4

514-872-1457
cpaquette@ville.montreal.qc.ca