



Programme triennal d'immobilisations 2016-2018

Service du matériel roulant et des ateliers

Présentation à l'intention
des membres de la
Commission sur les finances et l'administration

Le 2 novembre 2015

Plan de la présentation

- Mission
- Enjeux
- Réalisations 2015
- PTI 2016-2018 par catégories d'actifs
- PTI 2016-2018 à la charge des contribuables (subventions et autres sources de financement)
- Liste des programmes
- Priorités du PTI 2016-2018: programmes
- Liste des projets
- Priorités du PTI 2016-2018: projets
- Impacts sur le budget de fonctionnement
- Annexes
 - ▶ Liste des programmes par compétences
 - ▶ Liste des projets par compétences
 - ▶ Engagements au 16 octobre 2015
- Adresse de l'unité d'affaires et le nom d'une personne-ressource

Mission

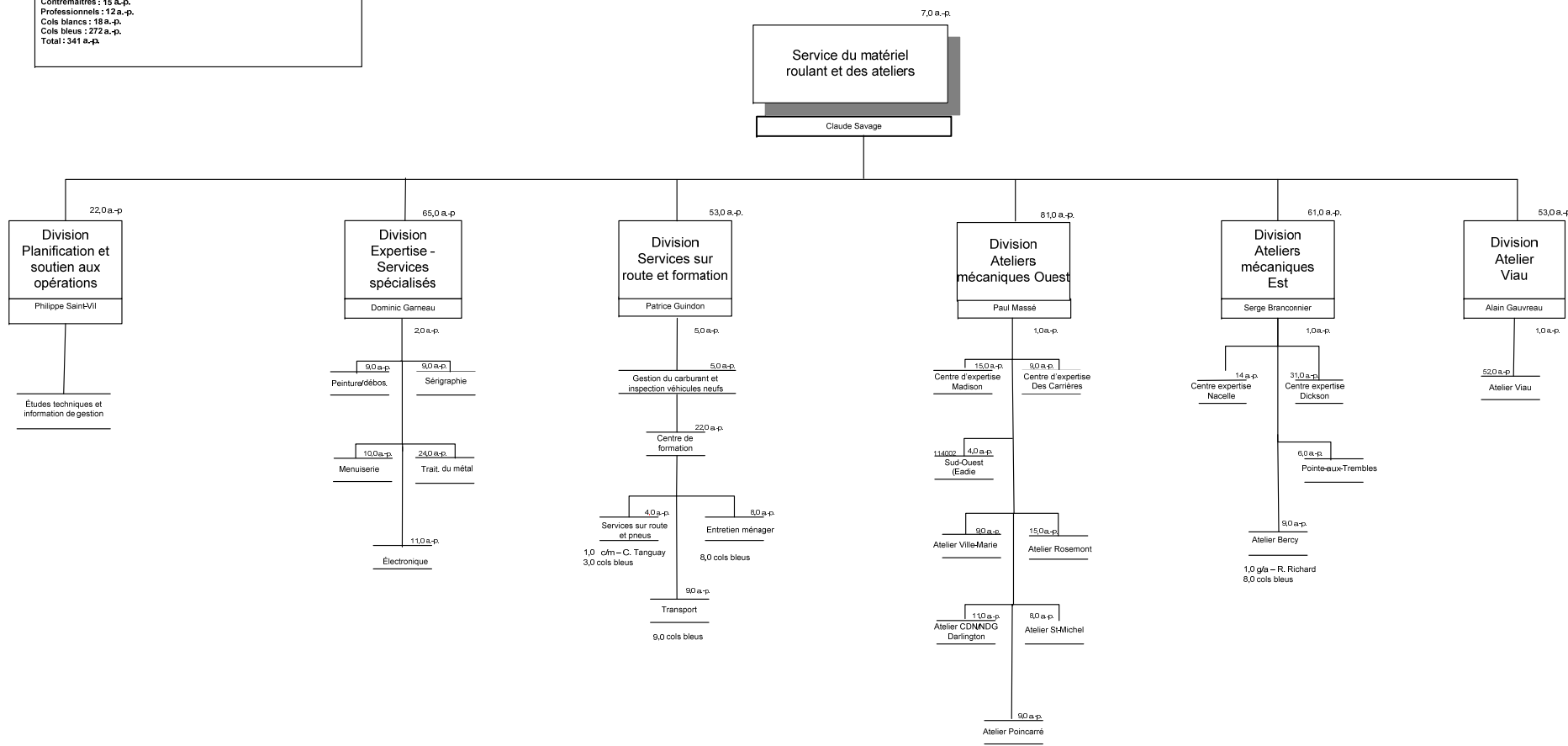
Le Service du matériel roulant et des ateliers fournit des services d'entretien et de réparation, de gestion du parc de véhicules et de services spécialisés à des coûts compétitifs, de qualité et adaptés aux besoins du client par des employés compétents et motivés.

Organigramme 2016

Budget 2016

Cadres : 24 a.-p.
Contremaîtres : 15 a.-p.
Professionnels : 12 a.-p.
Cols blancs : 18 a.-p.
Cols bleus : 272 a.-p.
Total : 341 a.-p.

Direction générale adjointe - Services institutionnels
Service du matériel roulant et des ateliers



- Poursuite de la mise à niveau de la flotte de véhicules
(16,274 M\$ en 2016, 16,321 M\$ en 2017 et 16,331 M\$ en 2018)
- Mise à niveau des postes de carburant
- Remplacement d'outillage pour nos ateliers afin de rendre l'environnement plus adéquat et sécuritaire pour les employés
- Rapatriement du PTI du SIM
(4,5 M\$ par année)
- Rapatriement du PTI du SPVM
(7,5 M\$ en 2016, 3,5 M\$ en 2017 et 2018)

- Poursuite et aménagement des ateliers de proximité (7/9)
- Remplacement des équipements pour maintenir l'environnement de travail sécuritaire
- Remplacement de 3 réservoirs de carburant

PTI 2016-2018 par catégories d'actifs

PTI 2016-2018 : 78,958 M\$

PTI 2016-2018 par catégories d'actifs
(en milliers de dollars)

CATÉGORIES D'ACTIFS	2016			2017			2018			2016-2018		
	Protection	Développement	Total	Protection	Développement	Total	Protection	Développement	Total	Protection	Développement	Total
CONSEIL MUNICIPAL												
Infrastructures routières												
Environnement et infrastructures souterraines												
Parcs, espaces verts et terrains de jeux												
Bâtiments												
Terrains												
Véhicules	9 284		9 284	9 179		9 179	9 189		9 189	27 652		27 652
Ameublement et équipements de bureau												
Machinerie, outillage spécialisé et équipements	372		372	95		95	95		95	562		562
Autres éléments de l'actif												
Total :	9 656		9 656	9 274		9 274	9 284		9 284	28 214		28 214
	pourcentage relatif ==> 100,0 % 0,0 % 100,0 % 0,0 % 100,0 % 0,0 % 100,0 % 0,0 %											

CATÉGORIES D'ACTIFS	2016			2017			2018			2016-2018		
	Protection	Développement	Total	Protection	Développement	Total	Protection	Développement	Total	Protection	Développement	Total
CONSEIL AGGLOMÉRATION												
Infrastructures routières												
Environnement et infrastructures souterraines												
Parcs, espaces verts et terrains de jeux												
Bâtiments												
Terrains												
Véhicules	19 340		19 340	15 392		15 392	15 392		15 392	50 124		50 124
Ameublement et équipements de bureau												
Machinerie, outillage spécialisé et équipements	410		410	105		105	105		105	620		620
Autres éléments de l'actif												
Total :	19 750		19 750	15 497		15 497	15 497		15 497	50 744		50 744
	pourcentage relatif ==> 100,0 % 0,0 % 100,0 % 0,0 % 100,0 % 0,0 % 100,0 % 0,0 %											

CATÉGORIES D'ACTIFS	2016			2017			2018			2016-2018		
	Protection	Développement	Total	Protection	Développement	Total	Protection	Développement	Total	Protection	Développement	Total
GLOBAL												
Infrastructures routières												
Environnement et infrastructures souterraines												
Parcs, espaces verts et terrains de jeux												
Bâtiments												
Terrains												
Véhicules	28 624		28 624	24 571		24 571	24 581		24 581	77 776		77 776
Ameublement et équipements de bureau												
Machinerie, outillage spécialisé et équipements	782		782	200		200	200		200	1 182		1 182
Autres éléments de l'actif												
Total :	29 406		29 406	24 771		24 771	24 781		24 781	78 958		78 958

PTI 2016-2018 à la charge des contribuables (subventions et autres sources de financement)

PTI 2016-2018 : 78,958 M\$

- Au net, un montant de 78,958 M\$ sera à la charge des contribuables, soit 100 % du PTI planifié
- 28,214 M\$ (35,73 %) des investissements prévus par le Service relèvent du conseil municipal alors que 50,744 M\$ (64,27 %) relèvent du conseil d'agglomération.

PTI 2016-2018 à la charge des contribuables
(en milliers de dollars)

MODES DE FINANCEMENT	2016			2017			2018			2016-2018		
	Conseil municipal	Conseil agglomération	Total	Conseil municipal	Conseil agglomération	Total	Conseil municipal	Conseil agglomération	Total	Conseil municipal	Conseil agglomération	Total
Programmation déposée	9 656	19 750	29 406	9 274	15 497	24 771	9 284	15 497	24 781	28 214	50 744	78 958
Sources de financement externes												
Transferts (subventions)												
Contributions des promoteurs												
Autres revenus												
Montant à la charge des contribuables	9 656	19 750	29 406	9 274	15 497	24 771	9 284	15 497	24 781	28 214	50 744	78 958

Liste des programmes

Listes des programmes

(en milliers de dollars)

NOM DE L'UNITÉ D'AFFAIRES/ DIRECTION	N°	PROGRAMME	Réalizations antérieures				Budget original	PTI 2016-2018			
			2011	2012	2013	2014	2015	2016	2017	2018	Total
Service du matériel roulant et des ateliers	20910	Programme de remplacement de véhicules - Immeubles	725	588	721	221	100				
	36420	Programme de remplacement de véhicules - Culture				3	52				
	37010	Programme de remplacement des véhicules - Espace pour la vie				64	190				
	68099	Programme de remplacement de véhicules	735	1 330	963	1 293	1 000				
	68102	Programme de remplacement de véhicules - Ville		12 775	13 450	1 442	15 000	16 274	16 321	16 331	48 926
	68103	Programme de remplacement d'équipements mécaniques et spécialisés			162	398	416	197	200	200	597
	71076	Programme de remplacement de véhicules - SPVM					3 301	7 500	3 500	3 500	14 500
	71080	Programme de remplacement de véhicules - SIM					4 500	4 500	4 500	4 500	13 500
	79001	Fonds véhicules verts						100			100
Total :			1 460	14 693	15 296	3 421	24 559	28 571	24 521	24 531	77 623

Programmes

PTI 2016-2018

Programmes de remplacement de véhicules

77,026 M\$

Programme de remplacement des équipements du MRA

597 K\$

Liste des projets

Listes des projets

(en milliers de dollars)

NOM DE L'UNITÉ D'AFFAIRES/ DIRECTION	N°	PROJET	Coûts fiches	PTI 2016-2018 (brut)				Source externe de financement	Ultérieur au PTI 2016-2018	Source externe de financement	Total projet net
			Avant 2016	2016	2017	2018	Total	2016-2018	2019 et +	2019 et +	
Service du matériel roulant et des ateliers	68004	Projet de protections latérales des véhicules lourds	425	250	250	250	750				1 175
	68097	Projet de remplacement du système automatisé de carburant	279	585			585				864
Total :			704	835	250	250	1 335				2 039

Projets

PTI 2016-2018

Projet de protections latérales des véhicules lourds	750 K\$
Projet de remplacement du système automatisé de carburant	585 K\$

- L'investissement pour la mise à niveau de la flotte de véhicules dans les 19 arrondissements et services centraux augmentera la disponibilité des véhicules / équipements et assurera un meilleur contrôle sur les coûts.

FIN
DE LA
PRÉSENTATION
M E R C I

Annexes

Liste des programmes par compétences

Liste des programmes par compétences

(en milliers de dollars)

NOM DE L'UNITÉ D'AFFAIRES/ DIRECTION	N°	PROGRAMME	Compétence	Réalizations antérieures				Budget original	PTI 2016-2018			
				2011	2012	2013	2014	2015	2016	2017	2018	Total
Service du matériel roulant et des ateliers	20910	Programme de remplacement de véhicules - Immeubles	A	383	310	377	117	53				
			M	342	278	344	104	47				
	36420	Programme de remplacement de véhicules - Culture	A					28				
			M				3	24				
	37010	Programme de remplacement des véhicules - Espace pour la vie	A					101				
			M				64	89				
	68099	Programme de remplacement de véhicules - MRA	A	398	700	529	681	531				
			M	337	630	434	612	469				
	68102	Programme de remplacement de véhicules - Ville	A		4 702	1 835	36	7 056	7 321	7 373	7 373	22 067
			M		8 073	11 615	1 406	7 944	8 953	8 948	8 958	26 859
	68103	Programme de remplacement d'équipements mécaniques et spécialisés	A				209	221	103	105	105	313
			M			162	189	195	94	95	95	284
	71076	Programme de remplacement de véhicules - SPVM	A					3 168	7 386	3 386	3 386	14 158
			M					133	114	114	114	342
	71080	Programme de remplacement de véhicules - SIM	A					4 500	4 500	4 500	4 500	13 500
	79001	Fonds véhicules verts	M						100			100
Total :				1 460	14 693	15 296	3 421	24 559	28 571	24 521	24 531	77 623

Liste des projets par compétences

Listes des projets par compétences

(en milliers de dollars)

NOM DE L'UNITÉ D'AFFAIRES/ DIRECTION	N° PROJET	Compétence	Coûts fiches	PTI 2016-2018 (brut)					Source externe de financement	Ultérieur au PTI 2016-2018	Source externe de financement	Total projet net
			Avant 2016	2016	2017	2018	Total	2016-2018	2019 et +	2019 et +		
Service du matériel roulant et des ateliers	68004	Projet de protections latérales des véhicules lourds	A	223	133	133	133	399				622
			M	202	117	117	117	351				553
	68097	Projet de remplacement du système automatisé de carburant	A	147	307			307				454
			M	132	278			278				410
Total :				704	835	250	250	1 335				2 039

Engagements au 16 octobre 2015

Projet INVESTI	2014					2015									
	PTI modifié 2014	Décaissement réel 2014	PTI 2014 décaissés en 2015 (+)	PTI réalisé 2014	Réalisation de 2014 en %	PTI original 2015	Décaissement réel au 16/10/2015	Décaissement des engagements du PTI 2014 (-)	Décaissement réel excluant les engagements du PTI 2014 au 16/10/2015	Engagement au 16/10/2015	Engagement à venir d'ici le 31/12/2015 (estimé)	Décaissement réel + Engagement réel + Engagement à venir	Engagement reporté à 2016	Projection décaissement 2015	Réalisation projetée de 2015 en %
20910 - Immeubles	723	221	357	578	79,9%	100	445	357	88	0	0	88	0	88	88,0%
28010 - SITE	374	304	101	405	108,3%	1 000	101	101	0	0	0	0	0	0	0,0%
36420 - Culture	0	3	0	3		52	0	0	0	0	50	50	0	50	96,2%
37010 - Espace pour la vie	176	64		64	36,4%	190	18		18	0	160	178	0	178	93,7%
68004 - Projet protec. latérale	175	0	0	0	0,0%	250	49	0	49	0	175	224	0	224	89,6%
68097 - Système aut. Carburant	179	83	89	172	96,1%	335	193	89	104	114	0	218	0	218	65,1%
68099 - SMRA	1 808	1 293	550	1 843	101,9%	1 000	689	550	139	440	400	979	0	979	97,9%
68102 - Programme 15M	1 415	1 442	0	1 442	101,9%	15 000	5 888	0	5 888	9 930	2 500	18 318	7 179	11 139	74,3%
68103 - Equip. Mec. & Spécialisés	481	398	73	471	97,9%	416	198	73	125	278	318	721	0	721	173,3%
TOTAL	5 331	3 808	1 170	4 978		18 343	7 581	1 170	6 411	10 762	3 603	20 776	7 179	13 597	

Document préparé par le Service du matériel roulant et des ateliers

2269, rue Viau

Montréal (Québec) H1V 3H8

Personne-ressource

Claude Savage

Directeur

Service du matériel roulant et des ateliers

514 872-1076

Octobre 2015