



# Collectes

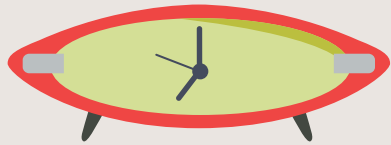
*Horaires*  
**ET INFORMATION**



Villeray  
Saint-Michel  
Parc-Extension

Montréal 

*C'est simple !*  
**7 h À 17 h\***



*Pour toutes les collectes,  
c'est simple !*

**DE 7 h À 17 h\***

*\* Dépôt en bordure de rue à compter de 20 h la veille*

*Horaires*

*Collecte des déchets :*  
*(incluant les encombrants et les résidus  
de construction, rénovation et démolition)*

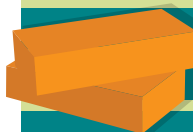
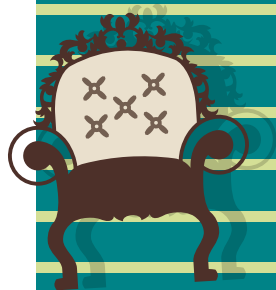
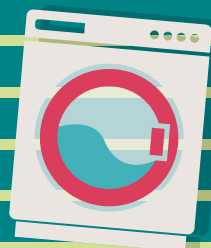
- > Districts de Saint-Michel et de François-Perrault :  
**lundi et jeudi\***
- > District de Villeray et de Parc-Extension :  
**mardi et vendredi\***

*\* Sauf dans les secteurs où il y a la collecte des résidus  
alimentaires. Celle-ci remplace une des collectes des déchets.*

*Collecte des résidus  
alimentaires\**

- > Districts de Saint-Michel et de François-Perrault : **jeudi**
- > Districts de Villeray et de Parc-Extension : **vendredi**

*\* Dans les secteurs où il y a la collecte des résidus alimentaires,  
celle-ci remplace une des collectes des déchets qui sont  
désormais ramassés une fois par semaine.*



# Conseils PRATIQUES

## *Résidus dangereux et produits électroniques*

Il est **INTERDIT** de jeter vos résidus domestiques dangereux et les produits électroniques dans vos déchets et votre recyclage. Tous ces résidus peuvent être déposés notamment à l'écocentre Saint-Michel, situé au 2475, rue des Regrattiers.



## *Chaque déchet dans le bon bac !*

Le tri à la source évite l'élimination d'une quantité importante de matières résiduelles en permettant leur réemploi, leur recyclage ou leur valorisation.

Chaque bac a un usage particulier :

- Bac roulant noir (240 et 360 litres) pour les déchets;
- Bac roulant vert (240 et 360 litres) pour les matières recyclables;
- Bac brun (47 litres) pour les résidus alimentaires.





# Collecte DES MATIÈRES RÉSIDUELLES

## Collecte des matières recyclables (verre, papier et carton, métal, plastique)

- > District de Saint-Michel : **lundi**
- > District de Villeray : **mardi**
- > District de Parc-Extension : **mercredi**
- > District de François-Perrault : **jeudi**

C'est simple !  
**7 h À 17 h\***

## Collecte des résidus verts\*

Du printemps jusqu'à l'automne : **mercredi**

\* Afin de lutter contre l'infestation de l'agrile du frêne, toutes les branches de feuillus doivent être ramassées à part des résidus verts.

Pour vous en départir, communiquez avec le **311**.

Ce service est offert gratuitement.



Renseignements



### Collecte des déchets

- Lundi et jeudi\***  
District de Saint-Michel  
District de François-Perrault
- Mardi et vendredi\***  
District de Parc-Extension  
District de Villeray

*\* Sauf dans les secteurs où il y a la collecte des résidus alimentaires. Celle-ci remplace une des collectes des déchets.*

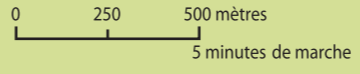
### Collecte des résidus alimentaires\*

- Jeudi\***  
District de Saint-Michel  
District de François-Perrault
- Vendredi\***  
District de Parc-Extension  
District de Villeray

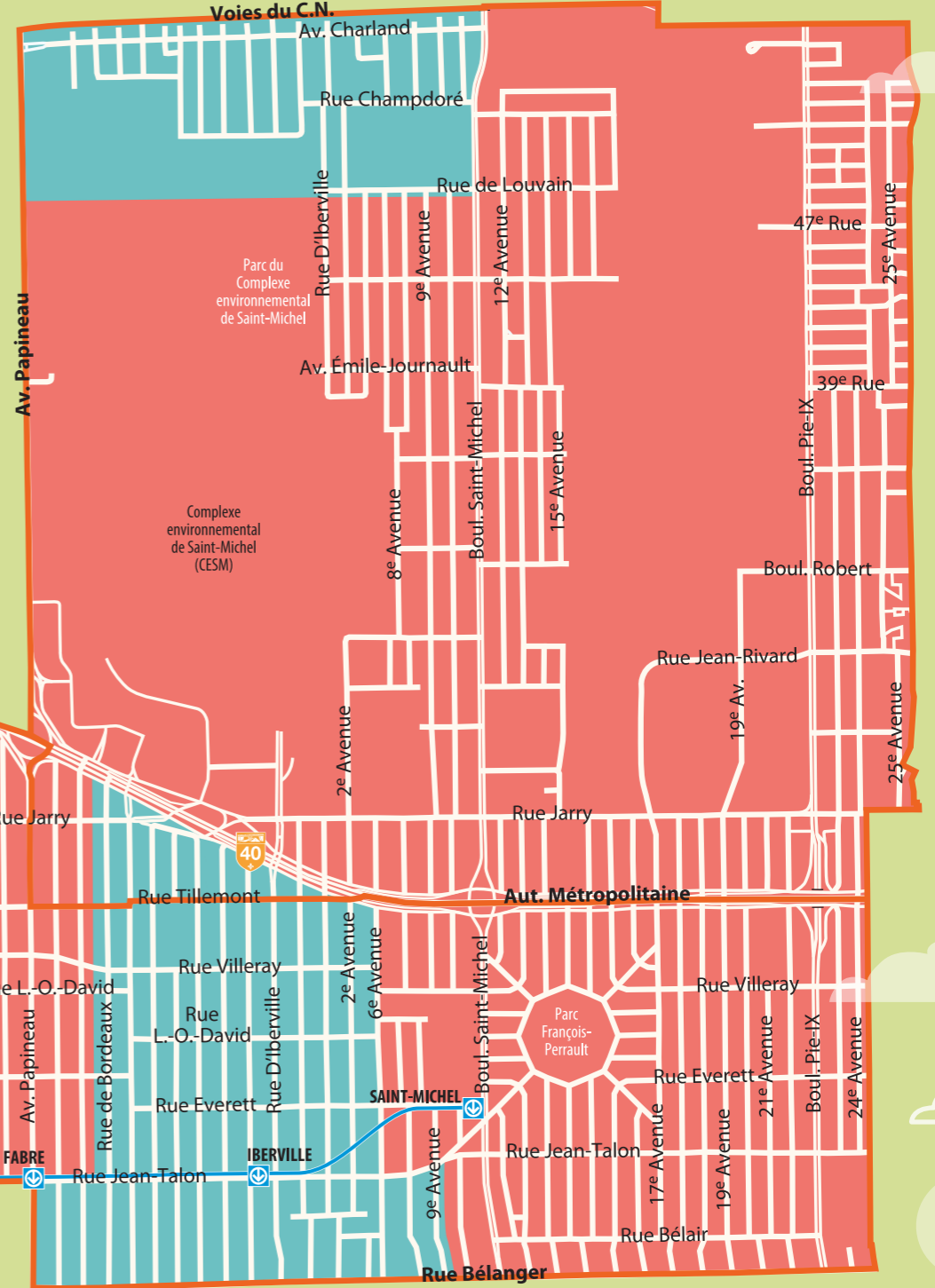
*\* Dans les secteurs où il y a la collecte des résidus alimentaires, celle-ci remplace une des collectes des déchets qui sont désormais ramassés une fois par semaine.*

## Parc-Extension

## Villeray



## Saint-Michel



## François-Perrault



*Information*

*Pour plus d'information, visitez notre site Web :*  
**[ville.montreal.qc.ca/vsp](http://ville.montreal.qc.ca/vsp)**

