



Montréal 

Budget 2024

Programme décennal d'immobilisations 2024-2033

Présentation à l'intention des membres de la Commission sur les finances et l'administration

Louise-Hélène Lefebvre, directrice
Service des grands parcs, du Mont-Royal et des sports

27 novembre 2023

*parc-nature de la Pointe-aux-Prairies en été
photo : AlexandreCV*



Championnat National Féminin 2023 de la Ligue
Canadienne de Basketball en fauteuil roulant
organisé par Parasports Québec

Plan de la présentation

- Organigramme 2024
- Faits saillants 2023 et impacts

Budget de fonctionnement

- Indicateurs de performance du service
- Évolution budgétaire 2023
- Objectifs 2024
- Budget 2024
 - Sommaire des revenus et dépenses par compétences
 - Principaux écarts 2024 vs 2023
 - Variations de l'effectif par catégories d'emplois

Période de questions

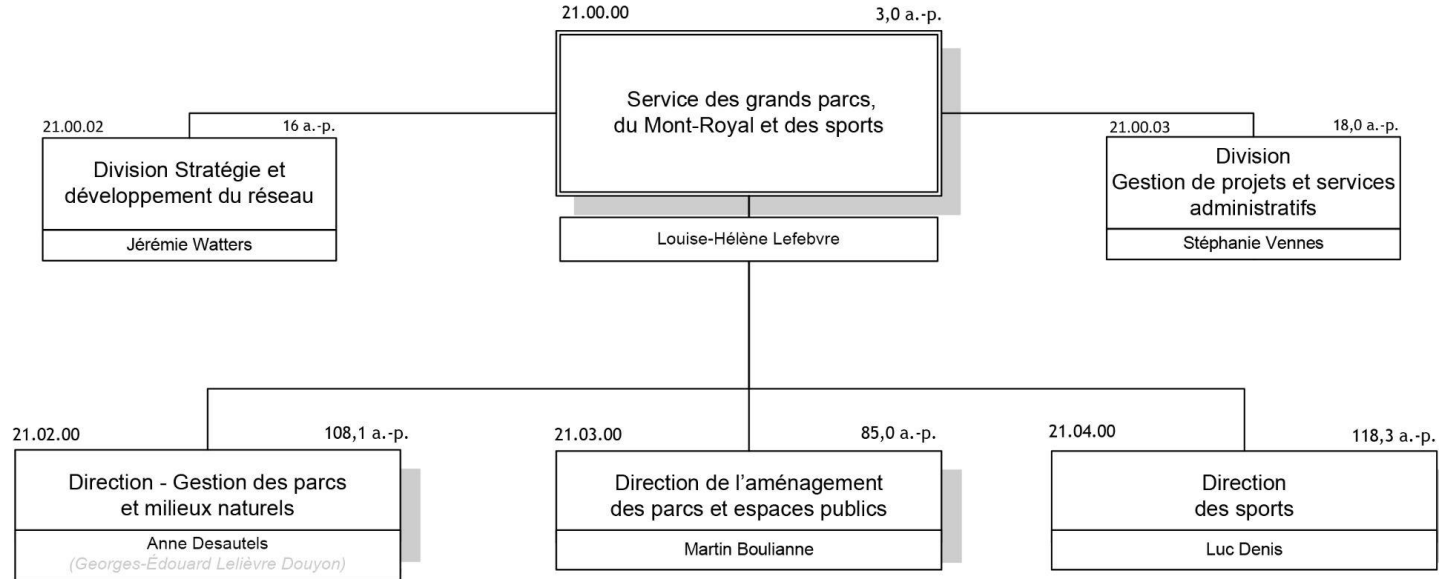
Programme décennal d'immobilisations 2024-2033

- Enjeux
- Réalisations 2023
- PDI 2024-2033 par catégories d'actifs
- Priorités du PDI 2024-2033 : programmes
- Priorités du PDI 2024-2033 : projets

Période de questions

Organigramme 2024

Total a.p.	348,4
Budget fonctionnement	246,6
PDI	101,8





Faits saillants 2023 et impacts

1

Implication majeure à la
Transition écologique

- **COP15 - Annonce des legs du Mont-Royal** | 1. Agrandissement - parc du Mont-Royal (3 hectares), 2. Revégétalisation 40 % des stationnements, abords maison Smith, 3. Plantations hommage à la COP15 - 196 arbres sur la côte Placide; **Post COP15** | Contribution à 13 des 15 actions de l'Engagement de Montréal
- **Répertoire des milieux naturels et contributifs à la biodiversité** | Adoption des lignes directrices révisées
- **Plan régional des milieux humides et hydriques de l'agglomération de Montréal** | Adoption (décembre 2023)
- **36 000 arbres en production** à la pépinière municipale
- **Parc riverain de Lachine** | Affirmation de la nouvelle vocation par le retrait des quais

2

Transformation de
milieux de vie
verts et actifs

- **Parcs-nature et parcs métropolitains** | plus de 850 activités encadrées
- **Île Lapierre** | Programmation d'activités encadrées de découverte de la nature
- **Soutien aux arrondissements + installations et événements sportifs**
 - 84 projets d'amélioration de parcs et d'installations sportives extérieures dans les 19 arrondissements
 - Accueil de 95 événements dans les installations corporatives, dont 16 événements nationaux et internationaux
 - 7 chantiers d'infrastructures sportives, dont l'ouverture du stade Gary-Carter
- **Plan directeur du parc Jeanne-Mance et de la côte Placide** | Dépôt sur Réalisons Mtl d'ici la fin de l'année

3

Expertise
à mutualiser

- **Berges, biodiversité, forêt urbaine, parcs inclusifs, installations sportives, gestion des actifs**
Quelques exemples...
 - programme de conservation d'ormes d'Amérique publics
 - lutte aux espèces végétales exotiques envahissantes
 - conception d'aires de jeux accessibles + enjeux environnementaux et sociaux (FDPAU 2023)
 - mises aux normes de projets aquatiques

A worker wearing a white cap with 'Reebok' on it, a high-visibility orange and yellow vest over a light-colored shirt, and blue gloves is bent over, marking a tree trunk with white paint. The tree is in a grassy area next to a paved path. The background shows more trees and grass under bright sunlight.

Budget de fonctionnement 2024

*12 ans après la découverte de l'agrile du frêne à Montréal, c'est 40.000
frênes publics et privés qui sont en bonne condition grâce aux traitements
photo : Ville de Montréal*

Indicateurs de performance du Service | Plan nature et sports

Objectifs 2030

- **Nouvel indice canopée de 26 %** (ville) pour 2025
- Plantation de **500 000 arbres**
- Augmentation des activités encadrées accessibles universellement (AU)
- Augmentations des pratiques écoresponsables lors d'événements sportifs d'envergure

Résultats 2023

- > **24,3 %** (ville)
- > **135 600 depuis 2020** (27 % de la cible)
- > **50 % des activités** étaient accessibles universellement - Grand parc de l'Ouest et parcs-nature
- > **65 % des promoteurs** proposent un plan écoresponsable concret



*près d'une centaine d'espèces d'arbres différentes ont été plantés en 2023 afin de favoriser la diversité
photo : Ville de Montréal*

Évolution budgétaire 2023 | Revenus

	Conseil municipal	Conseil d'agglomération	Total
Budget original 2023 (en millier de dollars)	5 068,4	1 708,9	6 777,3
Report des revenus additionnels associés à des dépenses additionnelles - Années 2022 et antérieures			
Entente entre Hydro-Québec et la Ville de Montréal pour soutenir les initiatives de verdissement dans le cadre d'un nouveau volet du projet de Plan d'action canopée	304,0	33,8	337,8
Autres ententes - Location d'emplacements d'antennes sur le Mont-Royal, de mise en œuvre du paysage humanisé projeté de L'Île-Bizard		564,8	564,8
Budget modifié 2023	5 372,4	2 307,5	7 679,9
Prévisions 2023	12 666,3	2 626,8	15 293,1
Surplus (déficit)	7 293,9	319,3	7 613,2
Explications des principaux écarts			
Transferts			
Ententes 2 milliards d'arbres (Ressources Naturelles Canada) et Plan pour l'économie verte (PEV) liées au plan de la forêt urbaine	8 243,0	697,0	8 940,0
Autres services rendus			
Installations sportives			
Manque à gagner aux installations sportives principalement lié à des niveaux de fréquentation inférieurs à avant la pandémie	(545,5)		(545,5)
Surévaluation du budget et manque à gagner lié à une fréquentation moindre au stade de soccer	(438,6)		(438,6)
Parcs-nature			
Manque à gagner aux parcs-nature lié à des niveaux de fréquentation inférieurs à avant la pandémie (principalement droits d'entrées)		(238,2)	(238,2)
Diminution des revenus de stationnement en lien avec la niveau de fréquentation		(42,0)	(42,0)
Perte des revenus de tournage des films suite à la fermeture de la maison Dorothy-Molson pour rénovations		(81,3)	(81,3)
Divers	35,0	(16,2)	18,8
Total	7 293,9	319,3	7 613,2

Évolution budgétaire 2023 | Dépenses

	Conseil municipal	Conseil d'agglomération	Total
Budget original 2023 <i>(en milliers de dollars)</i>	24 539,5	18 838,0	43 377,5
Report des crédits additionnels associés à des revenus additionnels - Années 2022 et antérieures			
Entente entre H-Q et la Ville de Montréal pour soutenir les initiatives de verdis. dans le cadre d'un nouv. volet du projet de Plan d'action canopée	304,0	33,8	337,8
Autres ententes - Location d'emplacements d'antennes sur le Mont-Royal, Plan régional des milieux humides et hydriques de l'agglom.		564,8	564,8
Autres ajustements			
Virement budgétaire en provenance des dépenses contingentes - Soutien financier à Patinage Canada pour la tenue des Championnats du monde de patinage artistique en 2024		400,0	400,0
Virement budgétaire vers le Service de l'expérience citoyenne et des communications (SECC) - campagne de promotion des activités hivernales et production de vidéos promotionnelles	(55,0)		(55,0)
Virements budgétaires en provenance du Service des ressources humaines - rembours. des salaires du personnel en assignations temporaires	39,4	7,3	46,7
Virements budgétaires aux arrondissements dans le cadre de la mise en place de « Cyclovía »	(37,6)		(37,6)
Virement budgétaire vers le Service de la culture / coordination des événements au parc Frédéric-Back	(35,5)	(6,3)	(41,8)
Virement du SDIS - Fonds dédié au renforcement de capacités en accessibilité universelle (FDP AU)	15,0		15,0
Budget modifié 2023	24 769,8	19 837,6	44 607,4
Prévisions 2023	50 196,7	24 498,0	74 694,7
Surplus (déficit)	(25 426,9)	(4 660,4)	(30 087,3)
Explications des principaux écarts			
Dépenses non capitalisables financées par emprunt liées au Plan de la forêt urbaine - compensées en affectations	(24 869,0)	(3 454,0)	(28 323,0)
Dépenses non capitalisables financées par emprunt liées à l'Entente sur le développement culturel - compensées en affectations		(430,4)	(430,4)
Écarts en rémunération - Principalement lié à la main d'œuvre capitalisable	(627,3)	(924,6)	(1 551,9)
Économies en services techniques pour l'aménagement temporaire de l'axe Camillien-Houde Remembrance		83,6	83,6
Économies sur les contributions aux organismes et aux événements sportifs		55,0	55,0
Divers	69,4	10,0	79,4
Total	(25 426,9)	(4 660,4)	(30 087,3)



Dans de nombreuses friches des parcs-nature, des fauches sont réalisées en fin de saison afin de maintenir l'habitat des pollinisateurs
photo : YKerouack

Objectif 2024 | Plan nature et sports

Montréal Verte

Enraciner la nature
la métropole

- Agir dans l'Est
- Protéger 10 % les milieux naturels, renforcer la forêt urbaine et planter 500 000 arbres d'ici 2030
- Développer de nouveaux parcs | Grand parc de l'Ouest, parc-nature de l'écoterritoire de la falaise, nouveau parc riverain de Lachine, Pôle nature de l'Est et parc-nature des Sources
- Poursuivre les aménagements du parc Frédéric-Back
- Relier les grands parcs et les milieux de vie par un réseau de corridors verts
- Revitaliser les parcs du réseau et offrir des expériences de qualité

Montréal Bleu

Affirmer le caractère insulaire
de Montréal

- Réhabiliter 10 km de berges situées dans les grands parcs
- Restaurer et préserver les milieux humides et hydriques
- Transformer et aménager des parcs riverains, dont le parc riverain de Lachine

Montréal des sommets

Innover dans la conservation
du Mont-Royal

- Protéger et mettre en valeur les composantes identitaires du Mont-Royal, notamment dans le cadre du redéveloppement de la Cité des Hospitalières et du site de l'ancien hôpital Royal Victoria
- Rendre les accès à la montagne sécuritaires et conviviaux, dont l'axe Remembrance/ Camillien-Houde
- Renouveler l'expérience de visite de ce site emblématique, dont la création de nouveaux points d'accès à la montagne

Montréal Active

Bouger + au quotidien
dans la métropole

- Soutenir les 19 arrondissements et améliorer les installations sportives et récréatives locales
- Offrir des infrastructures sportives durables et de qualité
- Soutenir le développement du sport régional
- Encourager la tenue d'événements sportifs porteurs et rassembleurs

Budget 2024 | Sommaire des Revenus et Dépenses par compétences

Revenus <i>(en milliers de dollars)</i>	Réel comparatif 2019	Réel comparatif 2020	Réel comparatif 2021	Réel comparatif 2022	Prévision comparative 2023	Budget comparatif 2023	Budget 2024
Conseil municipal	4 837,0	2 119,4	2 237,3	14 366,2	12 666,3	5 068,4	5 152,0
Conseil d'agglomération	2 535,0	1 821,8	1 952,7	1 943,4	2 626,8	1 708,9	1 873,3
Total	7 372,0	3 941,2	4 190,0	16 309,6	15 293,1	6 777,3	7 025,3

Dépenses <i>(en milliers de dollars)</i>	Réel comparatif 2019	Réel comparatif 2020	Réel comparatif 2021	Réel comparatif 2022	Prévision comparative 2023	Budget comparatif 2023	Budget 2024
Conseil municipal	29 800,9	31 911,5	34 892,4	43 814,9	50 196,7	24 539,5	24 925,1
Conseil d'agglomération	23 362,0	21 191,9	18 153,5	20 900,2	24 498,0	18 796,2	20 457,2
Total	53 162,9	53 103,4	53 045,9	64 715,1	74 694,7	43 335,7	45 382,3

Budget 2024 | Principaux écarts 2024 vs 2023 - Revenus

	Conseil municipal	Conseil d'agglomération	Total
Comparatif 2023 <i>(en milliers de dollars)</i>	5 068,4	1 708,9	6 777,3
Location à la Société Radio-Canada d'un terrain, à l'intérieur du parc du Mont-Royal, pour gérer une tour de transmission et de réception de télévision et de radio - impact sur les revenus		112,8	112,8
Indexation des revenus reliés à la tarification	83,6	51,6	135,2
Variation totale	83,6	164,4	248,0
Budget 2024	5 152,0	1 873,3	7 025,3

Budget 2024 | Principaux écarts 2024 vs 2023 - Dépenses

	Années-personnes	Conseil municipal	Conseil d'agglomération	Total
Comparatif 2023 (en années-personnes et en milliers de dollars)	246,6	24 539,5	18 796,2	43 335,7
Soutien financier aux Championnats du monde de cyclisme sur route 2026			750,0	750,0
Financement des enjeux administratifs (entretien et déneigement parc F. Back et parcs-nature, entretien chalet du Mont-Royal, soutien aux jeux de Montréal et à divers événements sportifs)		(652,0)	652,0	
Soutien financier, non récurrent, à Patinage Canada pour la tenue des Championnats du monde de patinage artistique en 2024			400,0	400,0
Accueil de la gouvernance en sport régional		400,0		400,0
Réaménagement du budget des études		300,0	(300,0)	
Location des toilettes chimiques et maintien de la programmation au public dans les parcs urbains et les parcs métropolitains		176,0		176,0
Indexation nette de la rémunération globale et des autres familles des dépenses			166,1	166,1
Location à la Société Radio-Canada d'un terrain, à l'intérieur du parc du Mont-Royal, pour gérer une tour de transmission et de réception de télévision et de radio - impact sur les dépenses			112,8	112,8
Transfert du budget des charges inter-unités de la Division des parcs-nature vers la Direction des sports		72,8	(72,8)	
Transfert en provenance de l'arrondissement Mercier-Hochelaga-Maisonneuve de la charge DSTSLI (Entrepôt Chauveau)		41,7		41,7
Ajustement de la répartition ville-agglo des dépenses mixtes		47,1	(47,1)	
Variation totale	-	385,6	1 661,0	2 046,6
Budget 2024	246,6	24 925,1	20 457,2	45 382,3

Budget 2024 | Variations de l'effectif par catégories d'emplois

Rémunération et cotisations de l'employeur <i>(en milliers de dollars)</i>	Budget comparatif 2019	Budget comparatif 2020	Budget comparatif 2021	Budget comparatif 2022	Budget comparatif 2023	Budget 2024
Cadres de gestion	32,0	32,0	32,0	33,0	35,0	36,0
Contremaîtres	2,0	2,0	2,0	2,0	1,0	1,0
Cols blancs	105,4	117,5	116,0	115,0	115,0	115,0
Professionnels	49,7	53,1	55,5	49,4	49,2	48,2
Cols bleus	49,3	46,4	46,4	46,4	46,4	46,4
Total	238,4	251,0	251,9	245,8	246,6	246,6

A photograph of a nursery field. In the center, a red tractor with a license plate 'FKC3987' is pulling a red utility vehicle. The tractor is moving through rows of young trees, each supported by a white stake and blue ties. The ground is covered in grass and soil. The sky is blue with some clouds.

Période de questions

*mise en production de 180 variétés d'arbres à la
pépinière municipale afin d'améliorer la diversité
photo: Ville de Montréal*



Programme décennal d'immobilisations 2024-2033

*centre aquatique et récréatif de
Pierrefonds-Roxboro*

*image : Héroïse Thibodeau Architecte +
Atelier Paul Laurendeau | Architecte*



importance de la biodiversité,
parc-nature de la
Pointe-aux-Prairies
photo : AlexandreCV

Activités d'investissements | Enjeux

1

Un PDI orienté
**transition
écologique**

- **1 G\$ d'investissements directs** en infrastructures vertes

2

Un PDI orienté
**transformation des
milieux de vie**

- **450 M\$** pour la transformation des milieux de vie dans les arrondissements (canopée, parcs locaux et installations sportives)

3

**Expertise à
mutualiser**

- Opportunité de **mettre à profit** l'expertise du Service à l'échelle de la Ville

Activités d'investissements | Réalisations 2023

Acquisition de milieux naturels et nouveaux parcs

(Développement)

- **Acquisition et protection des milieux naturels**
 - **Parc-nature de l'écoterritoire de la falaise** | terrain stratégique pour créer un seuil de parc (0,4 hectare)
 - **Grand parc de l'Ouest**
 - Secteur du Cap-Saint-Jacques (3,1 hectares)
 - Secteur de l'Anse-à-l'Orme (0,1 hectare)
- **Nouveau parc riverain de Lachine et parc René-Lévesque**
 - Affirmation de la nouvelle vocation par le retrait des quais
 - Plan d'aménagement du nouveau parc et évaluation d'un site de baignade



Activités d'investissements | Réalisations 2023

Milieus naturels, berges et forêt urbaine

(Protection)

- **Milieus naturels restaurés**
 - 15 000 m² de nouvelles superficies d'éradication du nerprun - *parc-nature de la Pointe-aux-Prairies*
- **Restauration de milieux hydriques**
 - Parc-nature de la Pointe-aux-Prairies | Réhabilitation des ouvrages de gestion de l'eau
- **Forêt urbaine**
 - 30 000 arbres plantés
 - 20 000 frênes traités
 - 8 000 frênes et arbres dangereux publics abattus
 - 160 000 pmp (pied mesure planche) de bois valorisé
- **Pépinière municipale** | 36 000 arbres en production



Activités d'investissements | Réalisations 2023

Réseau des grands parcs

(Protection)

- **Parc du Mont-Royal**
 - Restauration et prolongement de l'escalier Camillien-Houde
- **Parcs-nature**
 - Parc-nature du Bois-de-Saraguay | Réhabilitation du muret de pierre de la maison Mary-Dorothy-Molson
- **Espaces riverains**
 - Parc de la Promenade-Bellerive | Planification du parc et évaluation d'un lieu de baignade



Activités d'investissements | Réalisations 2023

Réseau des grands parcs et places publiques

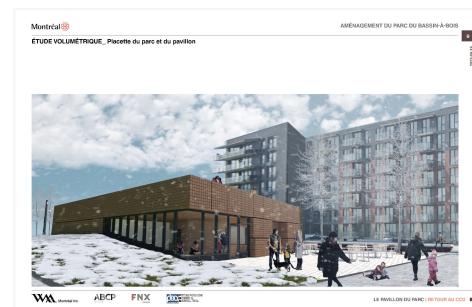
(Protection)

- **Parcs urbains**

- **La Fontaine** | Réaménagement de sentiers aux abords du bassin supérieur et ouvrages de gestion des eaux + stabilisation de pentes / Restauration de l'allée Royale et de belvédères (travaux en cours)
- **Maisonneuve** | Pôle d'accueil du parc - phase II-A | Début des travaux (automne 2023)
- **Angrignon** | Bâtiment d'accueil transitoire (travaux en cours) / Restauration du pavillon de la forêt (SGPI) / Réaménagement de sentiers, de ponceaux et de passerelles + travaux de végétalisation
- **Jeanne-Mance** | Axe monumental Rachel, réaménagement du chalet, de la pataugeoire et de la croisée (plan et devis) / Réfection du terrain multisport (plan et devis)

- **Places publiques** - SGPMRS exécutant

- **Cité administrative** | Abords de l'hôtel de Ville - phase 1A (travaux en cours), secteur Est du Champ-de-Mars - phase 1B (plans et devis)
- **Place des Montréalaises** (travaux en cours)
- **Bassin-à-Bois** | Appel d'offres



Activités d'investissements | Réalisations 2023

Soutien aux arrondissements : parcs et installations sportives

(Protection)

- **20 parcs locaux améliorés**
 - Aires de jeux, verdissement, chalet, amphithéâtre naturel, mobilier
- **14 installations sportives extérieures revues**
 - Skate park, tennis, soccer, athlétisme, baseball, volleyball, soccer, patinoire, pumptrack, bocce, pickleball, tir à l'arc
- **6 installations aquatiques en travaux**
 - Piscine Notre-Dame-de-Grâce (CDN), Ignace-Bourget (SO), patageoire Henri-Julien (AC), De Sienne (VSP), bain Quintal (VM) - (plans et devis)
 - Travaux complexe aquatique Michel-Leduc (LaSalle) et piscine Père-Marquette (RPP)



Activités d'investissements | Réalisations 2023

Construction et mise aux normes d'installations sportives

(Protection et développement)

- **Stade Gary-Carter (Ahuntsic-Cartierville)** | Inauguration et ouverture au public
- **Centre aquatique et récréatif de Pierrefonds-Roxboro** | Début de la construction
- **Centre Gadbois** | Concours d'architecture
- **Aréna Dollard-St-Laurent (LaSalle)** | Début de la construction
- **Complexe sportif Claude-Robillard** | Travaux gymnase et rétention d'eau en cours + plans et devis en cours pour les 3 autres secteurs
- Bonification et **remplacement d'équipements sportifs** dans les installations corporatives (modules TAZ, tremplins, systèmes de chronométrage, matériel d'athlétisme et équipements pour les nouveaux plateaux sportifs)



PDI 2024-2033 par catégories d'actifs

Global

2 234 M\$

→ Volet protection 1 067 M\$ (46 %)

→ Volet développement 1 266 M\$ (54 %)

	Total 2024-2028			Total 2029-2033			Total 2024-2033		
	Protection	Dévelop.	Total	Protection	Dévelop.	Total	Protection	Dévelop.	Total
CONSEIL MUNICIPAL									
Parcs, espaces verts et terrains de jeux	399 047	15 400	414 447	381 760	58 600	440 360	780 807	74 000	854 807
Bâtiments	44 455	347 811	392 266	5 000	293 149	298 149	49 455	640 960	690 415
Total (en milliers de dollars)	443 502	363 211	806 713	386 760	351 749	738 509	830 262	714 960	1 545 222
<i>pourcentage relatif</i>	55,0 %	45,0 %		52,4 %	47,6 %		53,7 %	46,3 %	
CONSEIL AGGLOMÉRATION									
Parcs, espaces verts et terrains de jeux	126 408	175 238	301 646	110 723	376 237	486 960	237 131	551 475	788 606
Total (en milliers de dollars)	126 408	175 238	301 646	110 723	376 237	486 960	237 131	551 475	788 606
<i>pourcentage relatif</i>	41,9 %	58,1 %		22,7 %	77,3 %		30,1 %	69,9 %	
GLOBAL									
Parcs, espaces verts et terrains de jeux	525 455	190 638	716 093	492 483	434 837	927 320	1 017 938	625 475	1 643 413
Bâtiments	44 455	347 811	392 266	5 000	293 149	298 149	49 455	640 960	690 415
Total (en millier de dollars)	569 910	538 449	1 108 359	497 483	727 986	1 225 469	1 067 393	1 266 435	2 333 828
<i>pourcentage relatif</i>	51,4 %	48,6 %		40,6 %	59,4 %		45,7 %	54,3 %	

Priorités du PDI 2024-2033 | Programmes

1	Milieus naturels, berges et forêt urbaine	2023-2032 735 M\$	2024-2033 733 M\$
	• Acquisition de milieux naturels	270 M\$	270 M\$
	• Forêt urbaine	282 M\$	282 M\$
	• Réhabilitation des berges	130 M\$	128 M\$
	• Corridors verts	53 M\$	53 M\$

3	Construction et mise aux normes d'installations sportives	2023-2032 373 M\$	2024-2033 399 M\$
	• Construction d'équipements aquatiques	249 M\$	249 M\$
	• Mise aux normes équipements « supra locaux »	23 M\$	17 M\$
	• Protection des équipements sportifs corpo	35 M\$	49 M\$
	• Aménagement des glaces extérieures	20 M\$	20 M\$
	• Mise aux normes arénas	46 M\$	64 M\$

2	Soutien aux arrondissements Parcs locaux et installations sportives	2023-2032 329 M\$	2024-2033 339 M\$
	• Installations sportives extérieures (PISE)	103 M\$	108 M\$
	• Mise aux normes d'équipements aquatiques	164 M\$	174 M\$
	• Réfection et verdissage des parcs locaux	62 M\$	57 M\$

4	Réseau des grands parcs	2023-2032 473 M\$	2024-2033 511 M\$
	• Mont-Royal	85 M\$	101 M\$
	• Parcs-nature et espaces riverains	82 M\$	88 M\$
	- Promenade-Bellerive, des Rapides, Dieppe et René-Lévesque, nouveau parc riverain de Lachine, des Sources		
	• Grand parc de l'Ouest	85 M\$	84 M\$
	• Parcs urbains	221 M\$	238 M\$
	- La Fontaine	49 M\$	54 M\$
	- Angrignon	48 M\$	51 M\$
	- Jarry	61 M\$	66 M\$
	- Maisonneuve	36 M\$	36 M\$
	- Jeanne-Mance	27 M\$	31 M\$

Priorités du PDI 2024-2033 | Projets

5	Développement du réseau des grands parcs	2023-2032 <i>199 M\$</i>	2024-2033 198 M\$
	• Parc Frédéric-Back	<i>113 M\$</i>	112 M\$
	• Parc-nature de l'écoterritoire de la falaise	<i>63 M\$</i>	63 M\$
	• Pôle nature de l'Est	<i>23 M\$</i>	23 M\$

6	Construction et mise aux normes d'installations sportives	2023-2032 <i>145 M\$</i>	2024-2033 154 M\$
	• Développement d'installations sportives (dont le Centre Gadbois)	<i>145 M\$</i>	154 M\$



Période de questions

*Jeux de Montréal, mascotte Hourra
photo : Michaëlle Charrette*

A photograph of a turtle resting on a log in a pond. The turtle is facing right, and several white thought bubbles are drawn around its head. The background is a blurred green pond. The word "Annexes" is written in large white letters on the right side of the image.

Annexes



Liste des annexes

- Mission
- Organigramme 2023
- Objectifs et réalisations 2023
- Bilan en matière de santé et sécurité au travail

Annexes - Budget de fonctionnement

- Budget 2024 : Revenus et dépenses par objets
- Budget 2024 : Revenus et dépenses par objets - Explication des écarts
- Budget 2024 : Dépenses par catégories d'emplois

Annexes - Programme décennal d'immobilisations 2024-2033

- PDI 2024-2033 à la charge des contribuables (subvention et autres sources de financement)
- Liste des programmes par compétences
- Liste des projets et programmes et leurs provenances de financement externe
- Écart entre le PDI 2023-2033 et le PDI 2024-2033 sur 10 ans
- Impacts sur le budget de fonctionnement
- Impacts sociaux et mesures de mitigation
- Accessibilité universelle : mesures mises en oeuvre
- Liste des acronymes

*réaménagement de sentiers au parc Angrignon
photo : Ville de Montréal*

Mission

Le **Service des grands parcs, du Mont-Royal et des sports** contribue à la **transition écologique** de la Ville.

Il offre un **réseau de grands parcs** et d'**installations sportives** d'envergure. Il a pour mandat de **protéger, réhabiliter** et mettre en valeur les **milieux naturels**, la **forêt urbaine** et les **espaces publics**.

Le Service contribue à une **vie physiquement active** en soutenant la **pratique sportive**, le développement et la **mise aux normes** d'équipements sportifs, et il accompagne la tenue d'**événements sportifs** de portée régionale, nationale et internationale.



*réaménagement de sentiers au parc Angrignon
photo : Ville de Montréal*

Plan nature et sports

Vision et priorités d'intervention

Répondre aux enjeux environnementaux, ainsi qu'aux besoins actuels et futurs de la population en matière de parcs, d'espaces verts et de mode de vie actif.

Mettre en action les priorités Montréal 2030 :
Accélérer la transition écologique

- Lien vers le **Plan nature et sports** : montreal.ca/plannatureetsports
- Lien vers le **document produit dans le cadre de la COP15** [fiche](#)



«Montréal s'est avérée un précieux partenaire en tant que ville hôte du Secrétariat et leader sur le plan technique en matière de planification et d'aménagement urbain en faveur de la nature. Je suis enthousiaste quant à son Plan nature et sports, qui explore les liens entre la santé et la pratique sportive dans les espaces verts et bleus urbains. Cette initiative s'inscrit en cohérence avec l'objectif projeté du cadre mondial sur la biodiversité, visant à assurer que tous les résidents en milieu urbain puissent profiter des bienfaits des espaces verts et bleus. J'espère que cette initiative saura en inspirer d'autres comme elle m'a inspirée.»

Elizabeth Maruma Mrema, Secrétaire exécutive de la Convention sur la diversité biologique

Plan nature et sports | Une stratégie en 4 volets

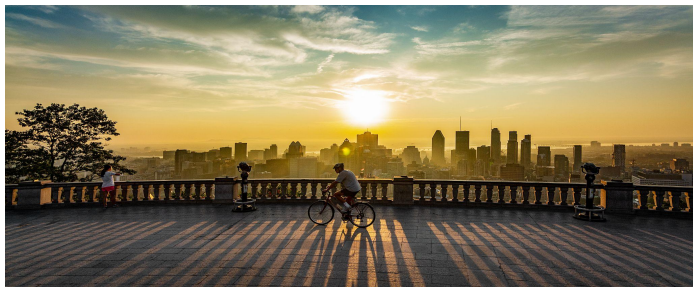
1 | Enraciner la nature dans la métropole



2 | Affirmer le caractère insulaire de Montréal



3 | Innover dans la conservation du Mont-Royal

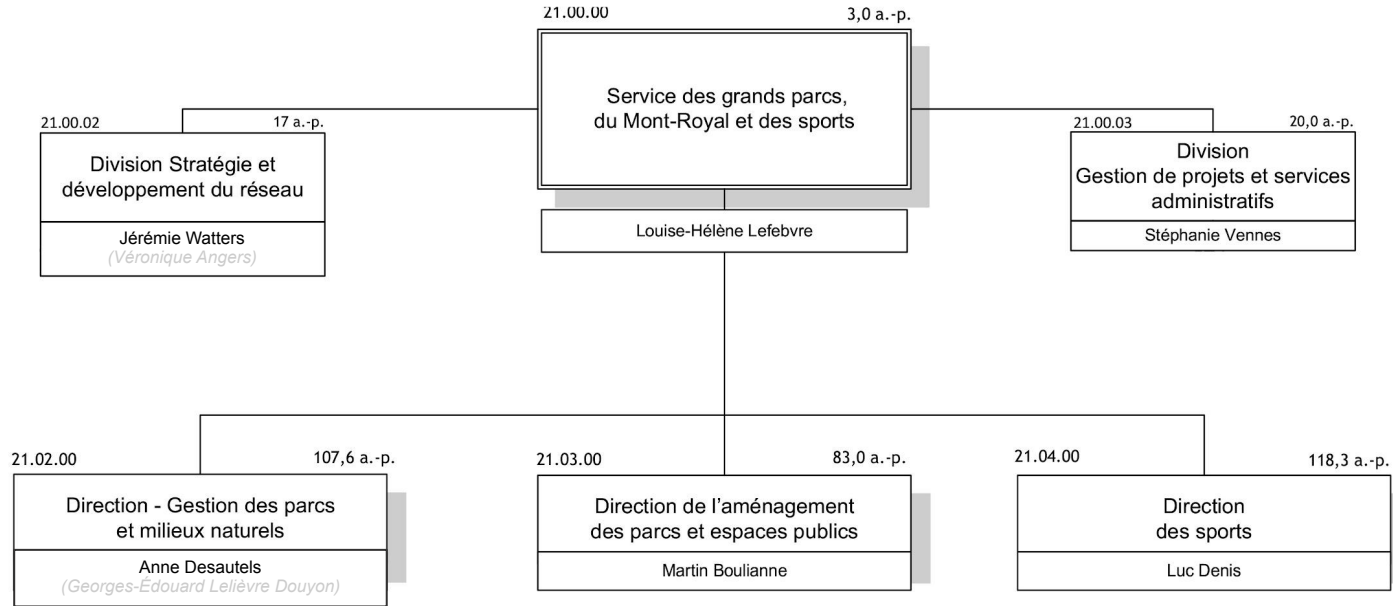


4 | Bouger + au quotidien dans notre métropole



Organigramme 2023

Total a.p.	348,9
Budget fonctionnement	247,1
PDI	101,8



Activités de fonctionnement

Réalisations 2023 | Plan nature et sports (1 de 4)

Enraciner la nature dans la métropole

Protéger

le patrimoine naturel

- Adoption des lignes directrices révisées du Répertoire des milieux naturels et contributifs à la biodiversité
- Adoption de trois plans de conservation (Grand parc de l'Ouest et parcs-nature)
- Études de requalification de bâtiments d'intérêt patrimonial
- Gestion des actifs | Inventaire et évaluation de l'état des actifs anthropiques
- Protection des nids de la tortue géographique - *Grand parc de l'Ouest - secteur du Cap-Saint-Jacques*

Créer

et aménager des parcs
et des espaces publics

- Grand parc de l'Ouest | Stratégie de mise en valeur / Bonification des effectifs attirés aux projets d'aménagement prioritaires
- Parc-nature des Sources | Agrandissement des limites du parc
- Parc-nature de l'écoterritoire de la falaise | Implication d'organismes citoyens dans un comité adviseur pour l'élaboration du Plan d'orientation et vision

Relier

les espaces verts, les milieux
naturels et de vie

- Corridor vert de l'Est | Esquisses d'aménagement d'un secteur du corridor (en cours)

Offrir

des expériences de qualité et
partager l'espace collectif

- Bonification de l'offre hivernale dans les parcs-nature et métropolitains | Plus de 13,2 km de nouveaux tracés entretenus (marche, ski de fond et fatbike) et nouveaux couloirs de glisse
- Activités de camping au centre de plein air du Cap-Saint-Jacques - tentes prospecteurs
- Stations de réparation de vélos en libre-service (projet pilote dans 3 parcs-nature)



Activités de fonctionnement

Réalisations 2023 | Plan nature et sports (2 de 4)

Affirmer le caractère insulaire de Montréal

Protéger

les milieux humides
et hydriques

- Nouveau parc riverain de Lachine et parc René-Lévesques | Étude d'impact sur l'environnement (en cours)
- Réhabilitation des berges du parc de la Promenade-Bellerive (82% des berges du parc, soit 1,8 km) | Planification du projet et études
- Plan régional des milieux humides et hydriques de l'agglomération de Montréal | Adoption (décembre 2023)
- Élaboration d'un guide d'aménagement pour les berges

Offrir

des expériences
dignes d'une île

- Programmation d'activités encadrées de découverte de la nature
 - Île Lapierre
 - Île Bonfoin
- Parc de Dieppe | Planification des travaux



Activités de fonctionnement

Réalisations 2023 | Plan nature et sports (3 de 4)

Innover dans la conservation du Mont-Royal

Protéger

les composantes
identitaires
du Mont-Royal

- Plan directeur du parc Jeanne-Mance et de la côte Placide | Dépôt sur Réalisons Mtl d'ici la fin de l'année
- Études pour le site patrimonial du Mont-Royal
 - Paysagère, de potentiel archéologique aux Jardins de la Cité des Hospitalières, de requalification de la maison Blanche

Transformer

la mobilité
sur la montagne

- Vision actualisée de l'accessibilité au parc du Mont-Royal, dont l'axe Remembrance/Camillien-Houde

Découvrir

de nouveaux horizons
sur la montagne

- Rapport de fréquentation du parc du Mont-Royal (automne 2023)
- Requalification de l'ancien Hôpital Royal-Victoria | Mise en place des comités de suivi



Plan
directeur

Parc
Jeanne-Mance

Côte
Placide

Réseau des grands parcs
de Montréal

Activités de fonctionnement

Réalisations 2023 | Plan nature et sports (4 de 4)

Bouger + au quotidien dans la métropole

Inciter

à un monde de vie actif
et sportif

- Soutien à 14 organismes sportifs - offre de service des installations sportives corporatives
- Soutien aux organismes dans le maintien de l'offre de service durant les travaux au complexe sportif Claude-Robillard
- Soutien de nouveaux projets ADS+ proposés par les organismes sportifs
- Politique en sport régional | Reconnaissance de 28 associations sportives régionales

Offrir

un réseau d'infrastructures
sportives durables
et de qualité

- Plan directeur des installations sportives intérieurs | Finalisation de la phase d'audit auprès des arrondissements

Encourager

la tenue d'événements
sportifs porteurs et
rassembleurs

- Mondiaux de patinage artistique 2024 et de cyclisme en 2026 | Signature des conventions
- Renouvellement de l'entente pour le Marathon de Montréal jusqu'en 2026
- Soutien à 42 événements sportifs
- Jeux de Montréal (46^e édition) et Testez le sport



Bilan | Santé et sécurité au travail

	Nombre de lésions sans perte de temps	Taux de fréquence (acc. avec perte de temps)	Taux de gravité
30 septembre 2023	10	1,73	77



Annexes

Budget de fonctionnement

milieu humide dans le parc-nature de la Pointe-aux-Prairies
photo : Nathalie Choquette

Revenus et dépenses par objet

Revenus <i>(en milliers de dollars)</i>	Réel comparatif 2019	Réel comparatif 2020	Réel comparatif 2021	Réel comparatif 2022	Prévision comparative 2023	Budget comparatif 2023	Budget 2024
Autres services rendus	6 447,3	3 650,1	4 085,9	4 914,4	6 206,8	6 756,0	7 004,0
Autres revenus	37,6	77,8	89,5	26,9	21,3	21,3	21,3
Transferts	887,1	213,4	14,7	11 368,3	9 065,0	-	-
Total	7 372,0	3 941,3	4 190,1	16 309,6	15 293,1	6 777,3	7 025,3

Dépenses <i>(en milliers de dollars)</i>	Réel comparatif 2019	Réel comparatif 2020	Réel comparatif 2021	Réel comparatif 2022	Prévision comparative 2023	Budget comparatif 2023	Budget 2024
Rémunération et cotisations de l'employeur	21 716,0	19 738,6	20 507,2	23 241,8	24 537,2	22 938,8	23 013,7
Transport et communication	269,4	189,9	202,0	177,6	221,1	236,9	246,1
Services professionnels	3 774,6	2 672,5	1 798,5	2 444,6	5 186,3	1 927,7	1 479,4
Services techniques et autres	7 945,7	6 564,6	12 972,3	17 052,4	22 149,4	8 388,0	8 628,5
Location, entretien et réparation	3 446,4	3 051,2	3 073,2	3 611,1	4 649,3	4 376,4	4 828,2
Biens non durables	1 069,6	505,3	1 560,3	3 809,9	8 354,0	534,7	601,4
Biens durables	5 563,4	10 161,1	5 068,0	5 191,9	170,0	61,2	118,4
Contributions à des organismes	9 335,7	10 495,8	7 901,8	9 121,0	9 361,7	4 806,7	6 352,1
Autres objets	42,2	(275,5)	(37,4)	64,9	65,7	65,3	114,5
Total	53 163,0	53 103,5	53 045,9	64 715,2	74 694,7	43 335,7	45 382,3

Revenus et dépenses par objet | Explications des écarts

Écarts Revenus

↑ **248 K\$** Principalement attribuable à l'indexation des revenus reliés à la tarification et à l'ajustement du loyer des antennes de transmission sur le Mont-Royal

Budget Revenus (en milliers de \$)

2023	2024	écart
6 777,3	7 025,3	248,0

Écarts Dépenses

↑ **2 046 K\$** Principalement attribuable à l'ajustement pour le soutien financier à des événements et organismes sportifs ainsi qu'à l'indexation des autres familles de dépenses

Budget Dépenses (en milliers de \$)

2023	2024	écart
43 335,7	45 382,3	2 046,6

Dépenses par catégories d'emplois

Rémunération et cotisations de l'employeur <i>(en milliers de dollars)</i>	Budget comparatif 2019	Budget comparatif 2020	Budget comparatif 2021	Budget comparatif 2022	Budget comparatif 2023	Budget 2024
Cadres de gestion	4 586,7	4 652,9	4 822,3	5 070,5	5 565,6	5 610,9
Sous-total — Cadres	4 586,7	4 652,9	4 822,3	5 070,5	5 565,6	5 610,9
Contremaîtres	238,6	235,6	233,3	209,5	114,1	115,1
Cols blancs	6 504,9	7 376,6	7 456,7	7 627,8	7 785,6	7 919,6
Professionnels	6 073,5	6 540,1	6 821,0	6 383,3	6 539,8	6 428,4
Cols bleus	3 519,7	3 401,7	3 478,6	3 617,3	3 801,8	3 789,3
Gestion des postes vacants	(248,2)	(551,0)	(553,7)	(862,3)	(868,1)	(849,6)
Total	20 675,2	21 655,9	22 258,2	22 046,1	22 938,8	23 013,7



Annexes

Programme décennal d'immobilisations 2024-2033

*projet de la croisée au parc Jeanne-Mance
image : CIMAISE*

PDI à la charge des contribuables

Subventions et autres sources de financement

PDI 2024-2033 | 2 334 M\$

- Au net | **2 102 M\$** à la charge des contribuables, soit 90% du PDI planifié
- 232 M\$ financé par des subventions, soit 10 % du financement total
 - 1 394 M\$ (66 %) relèvent du conseil municipal
 - 708 M\$ (34 %) relèvent du conseil d'agglomération
- Près de **232 M\$** en subventions reçues | 191 M\$ parcs et 41 M\$ sports

MODES DE FINANCEMENT <i>(en milliers de dollars)</i>	Total 2024-2028			Total 2029-2033			Total 2024-2033		
	Conseil municipal	Conseil agglo	Total	Conseil municipal	Conseil agglo	Total	Conseil municipal	Conseil agglo	Total
Programmation déposée	806 713	301 646	1 108 359	738 509	486 960	1 225 469	1 545 222	788 606	2 333 828
Source de financement externe									
Transferts (subventions)	(108 932)	(39 737)	(148 669)	(42 326)	(40 604)	(82 930)	(151 258)	(80 341)	(231 599)
Montant à la charge des contribuables	697 781	261 909	959 690	696 183	446 356	1 142 539	1 393 964	708 265	2 102 229

Liste des programmes par compétences

		Réalizations antérieures				Budget original	PDI 2024-2033			
		Compétence	2019	2020	2021	2022	2023	Total 2024-2028	Total 2029-2033	Total 2024-2033
GRANDS PARCS, MONT-ROYAL										
32300	Programme d'acquisition des milieux naturels	A	83 199	(3)	2 596	6 185	19 200	61 600	154 400	216 000
32300	Programme d'acquisition des milieux naturels	M	86	4	5 475	189	4 800	15 400	38 600	54 000
32311	Développement et aménagement du Grand parc de l'Ouest	A	-	124	867	4 386	3 220	32 779	51 595	84 374
34250	Programme de réaménagement du parc du Mont-Royal	A	1 838	2 393	3 165	9 270	10 967	52 370	48 446	100 816
34251	Programme de réhabilitation du parc Jeanne Mance	A	84	(111)	170	591	2 400	24 788	5 770	30 558
34316	Programme de réhabilitation du parc Angrignon	M	69	745	1 862	1 930	5 429	15 954	34 705	50 659
34317	Programme de réhabilitation du parc Jarry	M	175	1 298	767	900	2 975	38 543	27 750	66 293
34318	Programme de réhabilitation du parc Maisonneuve	M	390	627	3 877	3 057	2 565	22 944	12 950	35 894
34330	Programme de réhabilitation des berges	A	-	36	58	51	1 312	7 862	25 488	33 350
34330	Programme de réhabilitation des berges	M	47	1 723	2 306	197	825	33 087	61 957	95 044
34333	Programme de réhabilitation des parcs-nature et des espaces riverains	A	4 779	2 195	1 583	1 974	4 171	24 075	18 662	42 737
34333	Programme de réhabilitation des parcs-nature et des espaces riverains	M	276	288	737	5 631	3 979	24 148	21 474	45 622
34700	Plan de la forêt urbaine	A	2 955	6 185	2 044	2 984	3 646	17 313	12 357	29 670
34700	Plan de la forêt urbaine	M	9 062	9 747	15 099	20 298	26 604	135 249	116 795	252 044
34800	Programme de réhabilitation du parc La Fontaine	M	3 720	1 893	6 627	6 704	5 270	28 493	25 160	53 653
36700	Programme du Réseau des corridors verts	A	-	-	89	15	539	17 216	36 294	53 510
36700	Programme du Réseau des corridors verts	M	-	129	-	-	-	-	-	-
SPORTS										
34375	Programme de réfection et de verdissement des parcs locaux	M	4 045	10 285	13 147	22 769	8 098	57 000	-	57 000
38330	Programme pour la mise aux normes des équipements sportifs à vocation supralocale	M	35	474	498	10 914	700	4 900	11 973	16 873
38340	Programme de construction - Équipements aquatiques sportifs	M	1 877	10 880	20 137	4 510	10 450	83 684	165 311	248 995
38345	Programme d'aménagement des glaces extérieures	M	32	-	-	-	-	-	20 000	20 000
38360	Programme des arénas	M	44 721	24 876	14 013	3 619	10 233	64 103	-	64 103
38375	Programme des installations sportives extérieures (PISE)	M	635	7 428	6 006	15 131	18 764	38 729	68 996	107 725
38380	Programme de mise aux normes - Équipements aquatiques	M	1 307	212	283	2 266	13 908	86 230	87 838	174 068
38390	Protection des équipements sportifs corporatifs	M	389	141	92	139	975	44 455	5 000	49 455
Total	<i>(en millier de dollars)</i>		159 721	81 569	101 498	123 710	161 030	930 922	1 051 521	1 982 443

Liste des projets par compétences

		Compétence	Coûts fiches (Net) Avant 2024	PDI 2024-2033 (brut)			Source externe de financement Total 2024-2033	Projet net Total 2024-2033
				Total 2024-2028	Total 2029-2033	Total 2024-2033		
GRANDS PARCS, MONT-ROYAL								
32130	Parc Frédéric-Back - Aménagement des blocs 2, 3 et 4	A	34 501	42 643	69 688	112 331	-	112 331
32312	Développement et aménagement du Pôle nature de l'Est	A	-	4 290	18 260	22 550	-	22 550
34376	Aménagement du parc-nature de l'Écoterritoire de la falaise	A	-	16 710	46 000	62 710	-	62 710
SPORTS								
38370	Projets de développement d'installations sportives	M	73 415	113 794	40 000	153 794	26 000	127 794
Total (en milliers de dollars)				177 437	173 948	351 385	26 000	325 385

Liste des projets et programmes et leurs provenances de financement externe

		PDI 2024-2033 (brut)	Source externe financ. no 1	Intitulé source externe no 1	Source externe financ. no 2	Intitulé source externe no 2	PDI 2024-2033 (net)
GRANDS PARCS, MONT-ROYAL							
32130	Parc Frédéric-Back - Aménagement des blocs 2, 3 et 4	112 331					112 331
32300	Programme d'acquisition des milieux naturels	270 000					270 000
32311	Développement et aménagement du Grand parc de l'Ouest	84 374	2 140	Fonds d'atténuation et d'adaptation en matière de catastrophes (FAAC)			82 234
32312	Développement et aménagement du Pôle nature de l'Est	22 550					22 550
34250	Programme de réaménagement du parc du Mont-Royal	100 816	42 460	Entente sur le dével. culturel de Montréal			58 356
34251	Programme de réhabilitation du parc Jeanne Mance	30 558	9 775	Entente sur le dével. culturel de Montréal			20 783
34316	Programme de réhabilitation du parc Angrignon	50 659					50 659
34317	Programme de réhabilitation du parc Jarry	66 293					66 293
34318	Programme de réhabilitation du parc Maisonneuve	35 894					35 894
34330	Programme de réhabilitation des berges	128 394	68 054	Fonds d'atténuation et d'adaptation en matière de catastrophes (FAAC)			60 340
34333	Programme de réhabilitation des parcs-nature et des espaces riverains	88 359	7 743	Entente sur le dével. culturel de Montréal			80 616
34375	Programme de réfection et de verdissement des parcs locaux	57 000					57 000
34376	Aménagement du parc-nature de l'Écoterritoire de la falaise	62 710					62 710
34700	Plan de la forêt urbaine	281 714	56 464	2 milliards d'arbres - RNCan	4 500	Plan pour une économie verte (PEV) - (MELCC)	220 750
34800	Programme de réhabilitation du parc La Fontaine	53 653					53 653
36700	Programme du Réseau des corridors verts	53 510					53 510
SPORTS							
38330	Programme pour la mise aux normes des équipements sportifs à vocation supralocale	16 873					16 873
38340	Programme de construction - Équipements aquatiques sportifs	248 995	6 597	Progr. de soutien aux installations sportives et récréatives - Phase IV			242 398
38345	Programme d'aménagement des glaces extérieures	20 000					20 000
38360	Programme des arénas	64 103	7 444	Progr. d'aide financière aux infrastr. récréatives et sportives (PAFIRS)	422	Progr. de soutien des systèmes de réfrigération aux gaz R-12 ou R-22	56 237
38370	Projets de développement d'installations sportives	153 794	26 000	Progr. d'aide financière aux infrastructures récréatives et sportives (PAFIRS)			127 794
38375	Programme des installations sportives extérieures (PISE)	107 725					107 725
38380	Programme de mise aux normes - Équipements aquatiques	174 068					174 068
38390	Protection des équipements sportifs corporatifs	49 455					49 455
Total	<i>(en millier de dollars)</i>	2 333 828	226 677		4 922		2 102 229

Écart entre le PDI 2023-2032 et le PDI 2024-2033 sur 10 ans	Total 2023-2027	Total 2028-2032	Total	Total 2024-2028	Total 2029-2033	Total	Écart total	Explications
32130 Parc Frédéric-Back - Amén. des blocs 2, 3 et 4	52 068	60 544	112 612	42 643	69 688	112 331	(281)	Maintien des investissements
32300 Programme d'acquisition des milieux naturels	60 000	210 000	270 000	77 000	193 000	270 000	-	S.O.
32311 Dév. et aménagement du Grand parc de l'Ouest	55 611	28 971	84 582	32 779	51 595	84 374	(208)	Maintien des investissements
32312 Dév. et aménagement du Pôle nature de l'Est	2 110	20 440	22 550	4 290	18 260	22 550	-	S.O.
34250 Progr. de réaménagement du parc du Mont-Royal	52 753	31 906	84 659	52 370	48 446	100 816	16 157	Priorisation des projets suivants : Secteurs Royal-Victoria; Secteur du monument sir George-Étienne-Cartier; Restauration de la maison Smith
34251 Progr. de réhabilitation du parc Jeanne Mance	19 425	7 480	26 905	24 788	5 770	30 558	3 653	Augmentation des coûts du projet de réhabilitation de la patugeoire et son secteur - Priorisation du projet de réaménagement de l'allée monumentale
34307 Réamén. du square Viger	708	-	708	-	-	-	(708)	Phase 1 du projet terminée
34316 Progr. de réhabilitation du parc Angrignon	27 244	21 310	48 554	15 954	34 705	50 659	2 105	Priorisation des phases subséquentes de réaménag. des égouts et acqueduc - Priorisation du projet de réaménag. du secteur du pavillon de la forêt
34317 Progr. de réhabilitation du parc Jarry	32 290	28 385	60 675	38 543	27 750	66 293	5 618	Priorisation des nouv. projets relatifs au plan directeur
34318 Progr. de réhabilitation du parc Maisonneuve	25 130	10 550	35 680	22 944	12 950	35 894	214	Maintien des investissements
34330 Progr. de réhabilitation des berges	27 456	102 599	130 055	40 949	87 445	128 394	(1 661)	Date de fin et budg. global inchangés. 1ère année d'exécution écoulée du projet
34333 Progr. de réhabilitation des parcs-nature et des espaces riverains	42 564	39 630	82 194	48 223	40 136	88 359	6 165	Priorisation de la 2e phase de restaur. murets au Bois-de-Saraguay; Augmentation de la portée réfect. ponceaux à la Pointe-aux-prairies
34375 Progr. de réfection et de verdiss. des parcs locaux	62 098	-	62 098	57 000	-	57 000	(5 098)	Phase I du Programme terminée en 2023
34376 Aménag. du parc-nature de l'Écoterr. de la falaise	20 860	41 850	62 710	16 710	46 000	62 710	-	S.O.
34700 Plan de la forêt urbaine	152 908	128 806	281 714	152 562	129 152	281 714	-	S.O.
34800 Progr. de réhabilitation du parc La Fontaine	25 905	23 260	49 165	28 493	25 160	53 653	4 488	Augm. des coûts de réhabilitation du pôle famille phase 2; Priorisation des phases subséquentes de réamén. des bassins; Ajout du projet de remplac. du kiosque de perception des tennis et réamén. du terrain de balle-molle
36700 Progr. du Réseau des corridors verts	16 986	36 523	53 509	17 216	36 294	53 510	1	Maintien des investissements
38330 Progr. pour la mise aux normes des équipements sportifs à vocation supralocale	10 400	12 500	22 900	4 900	11 973	16 873	(6 027)	Priorisation d'autres programmes pour lesquels des appels à projets avaient déjà été lancés et qui nécessitent davantage d'investissements
38340 Progr. de construct. - Équip. aquatiques sportifs	73 382	175 646	249 028	83 684	165 311	248 995	(33)	Maintien des investissements
38345 Progr. d'amén. des glaces extérieures	-	20 000	20 000	-	20 000	20 000	-	S.O.
38360 Progr. des arénas	45 968	-	45 968	64 103	-	64 103	18 135	Modif. aux balises du Programme pour réaliser les quatre derniers projets
38370 Projets de développement d'install. sportives	95 248	49 520	144 768	113 794	40 000	153 794	9 026	Ajout pour un projet de mise à niveau majeure
38375 Progr. des install. sportives extérieures (PISE)	45 290	57 637	102 927	38 729	68 996	107 725	4 798	Planification révisée par les arrondissements en lien avec trois projets prévus en 2023 qui seront réalisés en 2024
38380 Progr. de mise aux normes - Équip. aquatiques	81 752	82 600	164 352	86 230	87 838	174 068	9 716	Modification aux balises du Programme pour arrimer les coûts des projets en planification aux conditions actuelles sur le marché
38390 Protection des équipements sportifs corporatifs	7 287	27 719	35 006	44 455	5 000	49 455	14 449	Priorisation des nouv. projets relatifs au Plan dir. des install. sportives int.
Total <i>(en milliers de dollars)</i>	1 035 443	1 217 876	2 253 319	1 108 359	1 225 469	2 333 828	80 509	
Source de financement externe	132 508	97 302	229 810	148 669	82 930	231 599	1 789	
Total des investissements nets	902 935	1 120 574	2 023 509	959 690	1 142 539	2 102 229	78 720	

Impacts sur le budget de fonctionnement

- **Volet protection | 46 % du PDI**
 - Programme de la forêt urbaine | PDI payé au comptant
 - Accroissement des arbres et végétaux | Entretien
- **Volet développement | 54 % du PDI**
 - Acquisitions de milieux naturels | Études et entretien
 - Création de grands parcs | Entretien et frais d'opération
 - Construction d'installations sportives | Entretien et frais d'opération
- **Études / démarches préalables à l'inscription des projets au PDI**
 - Études | Inventaires écologiques, analyse de faisabilité, consultations, etc.
 - Complexité technique et environnementale des projets



tentes prospecteurs au centre de
plein air du Cap-Saint-Jacque
photo - Ville de Montréal

Impacts sociaux et mesures de mitigation

Impacts sociaux	Mesures de mitigation
<ul style="list-style-type: none">Désagréments en lien avec les chantiers de construction	<ul style="list-style-type: none">Clauses spécifiques dans les contrats en lien avec les impacts anticipésStratégie de communication et de concertation avec les parties prenantesPlan de circulationPlanification des chantiers en lien avec l'expérience des usagers<ul style="list-style-type: none">Sentiers alternatifs, renseignements sur les travaux
<ul style="list-style-type: none">Coupes d'arbres Fermetures d'équipements dans les parcs (ex. sentiers ou aires de jeux)	<ul style="list-style-type: none">Période de coupes restreintesStratégie de communicationTraitement des frênes sur rue permettant un remplacement progressif des arbres et le maintien de la canopée

Accessibilité universelle | Mesures mises en œuvre (1 de 2)

Projet d'aménagement inclusif

- **Parc du Mont-Royal** | Réfection du sous-sol du chalet du Mont-Royal, notamment ajout d'un ascenseur (SGPI)
- **Parc Jeanne-Mance** | Mise aux normes de la pataugeoire au parc Jeanne-Mance et de ses abords (en cours)
- **Place des Montréalaises** | Aménagement - vision ADS+ (en cours)
- **Cité administrative** | Réaménagement de l'accès entrée Gosford
- **Mobilier** | Augmentation du nombre d'accoudoirs sur les bancs de parc
- **Projets de mise aux normes d'aré纳斯** | Aré纳斯 Dollard-St-Laurent, Martin-Lapointe, St-Louis et du complexe Saint-Jean-Vianney (en cours)
- **Complexe sportif Claude-Robillard** | Divers travaux d'accessibilité universelle (en cours)
- **Complexe aquatique et récréatif de Pierrefonds-Roxboro** | Volet construction (en cours)
- **Programmes d'aide financière aux arrondissements** | Plusieurs projets inclusifs, dont des aires de jeux accessibles (ex. : pataugeoire Saint-Aloysius)
- **Stade Gary-Carter** | Ouverture

Évaluation de l'accessibilité universelle

- **Marches exploratoires en accessibilité universelle**
 - Parc-nature du Bois-de-Liesse | Bâtiments et sentiers (en cours)
- **Plan directeur des installations sportives intérieures (PD-ISI)** | Phase d'audit (en cours)



Accessibilité universelle | Mesures mises en œuvre (2 de 2)

Services et programmation accessible

- **Grand parc de l'Ouest et parcs-nature** | Suivi et amélioration du prêt d'équipements adaptés / Augmentation de l'offre de service adaptés (randonnées inclusives / randonnées adaptées pour les aînés / journée d'initiation aux sports nautiques adaptés) / Formalisation des demandes de gratuité pour les accompagnateurs / Relocalisation de cases de stationnement pour handicapés
- **Outils pour la conception d'aires de jeux accessibles** | Conciliation des critères d'accessibilité universelle et des enjeux environnementaux et sociaux (FDPAU - décembre 2023)
- **Outils en aménagements sportifs inclusifs** | Réflexion, développement et diffusion : futur guide de design inclusif / partage de projets sportifs inclusifs / partage de l'expertise du SDIS aux webinaires de la plateforme Le Vestiaire (en cours)
- **Soutien d'événement sportifs** à forte participation pour les personnes ayant des limitations : Édition 2023 du Défi Sportifs AlterGo / Marathon Beneva de Montréal 2023 / Série mondiale de para triathlon

Sensibilisation et formation

- **Formation en ADS+** | Direction de l'aménagement des parcs et espaces publics - 22 participants, DAPEP (février 2023)
- **Formation CIVA** | Utilisation d'équipement adapté en vue d'en faire le prêt dans les parcs-nature (janvier 2023)
- **Communautés de pratique en ADS+** | Participation aux rencontres

Communication

- **Parc La Fontaine - Théâtre de verdure** | Document d'information sur le web, à l'attention des personnes à mobilité réduite, pour mieux planifier une sortie



Montréal 

Service des grands parcs, du Mont-Royal et des sports

Louise-Hélène Lefebvre, directrice
louise-helene.lefebvre@montreal.ca