



Prévisions budgétaires 2015

Direction générale

Présentation à l'intention
des membres de la
Commission sur les finances et l'administration

Le 28 novembre 2014



Plan de la présentation

- Mission
- Organigramme
- Réalisations 2014
- Évolution budgétaire 2014
- Objectifs 2015
- Budget 2015
 - ▶ Dépenses par objets 2015
 - ▶ Budget par unités
 - ▶ Dépenses par catégories d'emplois 2015
 - ▶ Variations de l'effectif par catégories d'emplois 2015
- Principaux écarts 2015 vs 2014

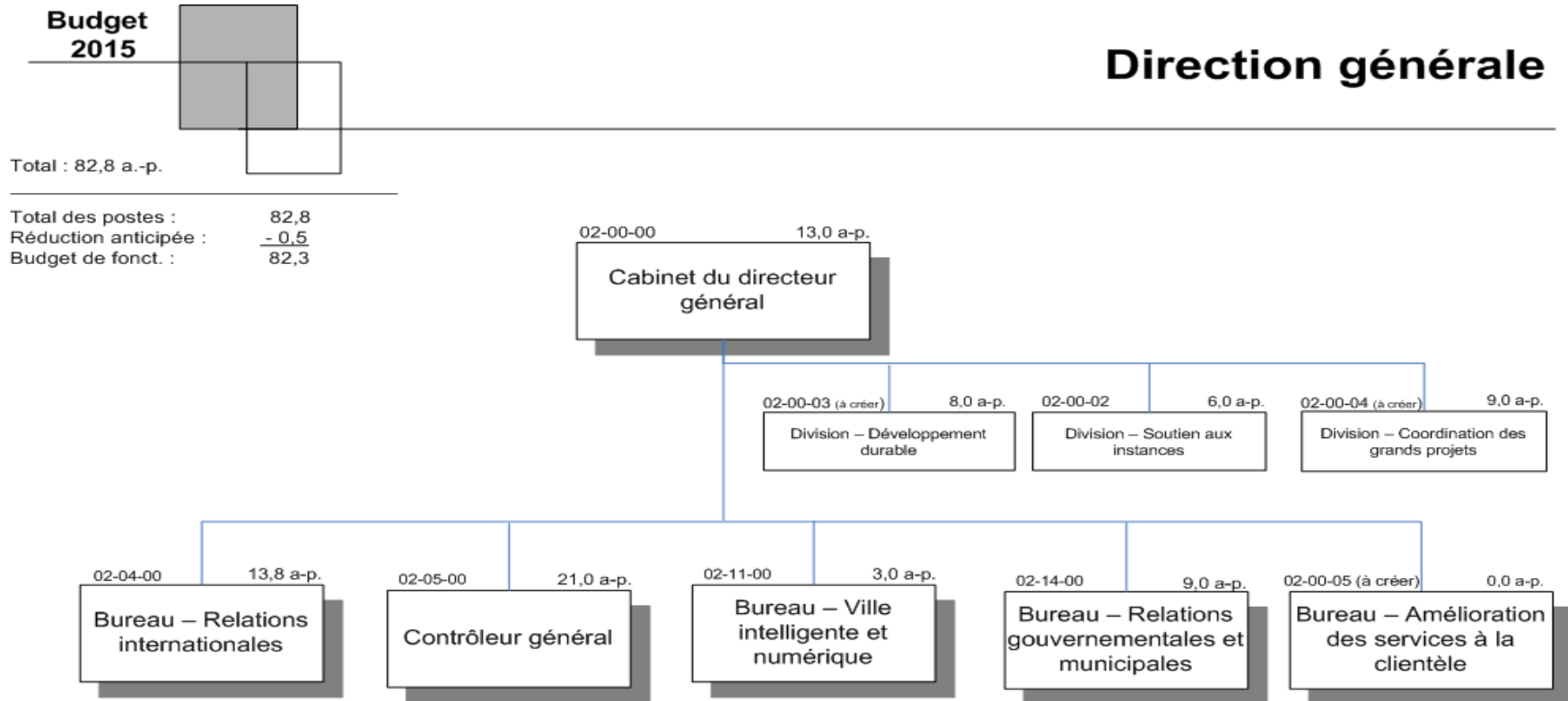
Mission



- Sous l'autorité du comité exécutif, la direction générale assure la gestion des activités administratives de la Ville, soutient le processus décisionnel des instances politiques et voit à la mise en œuvre de leurs décisions. Elle établit les priorités des services municipaux et en assure le suivi.
- La direction générale exerce un rôle de leadership, d'expertise et de coordination en matière de contrôle interne, développement durable, ville intelligente et numérique, relations gouvernementales et municipales, relations internationales, coordination des grands projets et amélioration des services à la clientèle

Organigramme 2015

Direction générale



Novembre 2014

Réalisations 2014

Administration

- Mise en place d'une nouvelle structure organisationnelle, incluant une équipe expérimentée à la direction générale, un service de la performance organisationnelle et le bureau de la ville intelligente et numérique.
- Adoption et début de mise en œuvre du plan quinquennal de main d'œuvre
- Amélioration de la planification budgétaire (fonctionnement et investissement)

Ville intelligente et numérique

- Début de l'élaboration de la Stratégie montréalaise 2014-2017 Ville intelligente et numérique (VIN)

Relations internationales

- Lancement de la phase 2 du programme de coopération Haïti-Canada (PCM 2)
- Réalisations de 5 missions du Maire à l'étranger (Haïti, New-York, Paris-Lyon-Bruxelles, Los Angeles et Japon)

Réalisations 2014

Relations gouvernementales

- Discussions avec Québec: Loi sur les régimes de retraite, Loi sur le statut de métropole et Pacte fiscal transitoire
- Entente avec la Fédération québécoise des municipalités (FQM)

Contrôle interne

- Enquêtes et analyses en matière de contrôle interne (ligne éthique, divulgations, octroi de contrats etc)
- Plus de 700 gestionnaires formés sur le code de conduite des employés

Développement durable

- Diffusion du premier rapport de développement durable

Gestion des grands projets

- Implantation d'un nouveau processus d'approbation et de coordination des projets d'envergure

Évolution budgétaire 2014

DIRECTION GÉNÉRALE

Charges - évolution budgétaire 2014

(en milliers de dollars)

	Conseil municipal	Conseil d'agglomération	Total
Budget original 2014	35 106,1	-	35 106,1
Transfert du Service du Greffe	(29 198,3)		(29 198,3)
Transfert du Service des affaires institutionnelles au Bureau - relations internationales et gouvernementales	4 749,0		4 749,0
Transfert du Contrôleur général	3 682,5		3 682,5
Création du Bureau de la ville intelligente et numérique	187,6	212,4	400,0
Création DGA (Qualité de vie, Développement et Affaires institutionnelles)	657,3		657,3
Transfert de la Division du développement durable - Qualité de vie	1 321,3		1 321,3
Transfert des Directions principales	1 383,9	311,9	1 695,8
Virement de crédits au bureau des affaires gouvernementales pour l'adhésion à l'Union des municipalités du Québec	369,5		369,5
Virement de crédits au Service des communications	(80,4)	-	(80,4)
Budget modifié 2014	18 178,5	524,3	18 702,8
Prévisions 2014	18 178,5	524,3	18 702,8
Surplus (déficit)	-	-	-
<u>Explications des principaux écarts</u>			
<u>Rémunération</u>			
Économie sur la masse salariale	313,1		313,1
<u>Autres familles de dépenses</u>			
Bureau des relations internationales et gouvernementales			
Économies anticipées pour le financement des événements et missions promotionnels de Montréal à l'international	500,0		500,0
Financement du Service de la performance organisationnelle	(445,0)		(445,0)
Divers mandats de la Direction	(368,1)		(368,1)
	-	-	-

Évolution budgétaire 2014

DIRECTION GÉNÉRALE

Revenus - évolution budgétaire 2014

(en milliers de dollars)

	Conseil municipal	Conseil d'agglomération	Total
Budget original 2014	591,2	88,1	679,3
Transfert au Service du Greffe	(591,2)	(88,1)	(679,3)
	-	-	-
Budget modifié 2014	-	-	-
Prévisions 2014	-	-	-
Surplus (déficit)	-	-	-
<u>Explications des principaux écarts</u>			-
			-
			-
	-	-	-

Objectifs 2015

Administration

- Poursuite de la mise en œuvre du Plan quinquennal de main-d'œuvre et des planifications budgétaires (fonctionnement et investissement)
- Mise en place du bureau de l'amélioration des services à la clientèle

Ville intelligente et numérique

- Identification et réalisation des projets prioritaires s'inscrivant dans la stratégie montréalaise – VIN 2014-2017

Relations internationales

- Préparation du forum social mondial - Montréal 2016
- Réorientation de l'action de la Ville au niveau international

Relations gouvernementales

- Intensification des travaux sur la Loi sur le statut de métropole et discussions sur la nouvelle gouvernance et le cadre financier pour le transport en commun
- Discussions sur le nouveau pacte fiscal.

Objectifs 2015

Contrôle interne

- Développement d'une formation sur le leadership éthique

Développement durable

- Production du plan de développement durable 2016-2020
- Mise en place du programme pilote « quartier intégré »

Gestion des grands projets

- Nouvelle orientation en matière de gouvernance des grands projets, axée sur la hausse du taux de réalisation

Budget 2015

DIRECTION GÉNÉRALE

Sommaire

Volet charges

Charges par compétence

(en milliers de dollars)

	Charges			
	Réel Comparatif 2012	Réel Comparatif 2013	Budget Comparatif 2014	Budget 2015
Conseil municipal	14 592,2	15 425,2	16 743,3	16 768,2
Conseil d'agglomération	2 061,1	1 009,5	-	-
Total	16 653,3	16 434,7	16 743,3	16 768,2

Volet revenus

Revenus par compétences

(en milliers de dollars)

	Revenus			
	Réel Comparatif 2012	Réel Comparatif 2013	Budget Comparatif 2014	Budget 2015
Conseil municipal	270,8	200,2	-	-
Conseil d'agglomération	-	-	-	-
Total	270,8	200,2	-	-

Note : Les données 2012, 2013 et 2014 ont été redressées pour tenir compte notamment des modifications de structure 2014 qui se reflètent en 2015, afin de les rendre, dans la mesure du possible, comparables à celles du budget de 2015. Elles sont présentées à titre indicatif.

Budget 2015 - Dépenses par objets

Sommaire

DIRECTION GÉNÉRALE

Revenus par principaux objets

(en milliers de dollars)

	Réel Comparatif 2012	Réel Comparatif 2013	Budget Comparatif 2014	Budget 2015
Taxes	-	-	-	-
Paiements tenant lieu de taxes	-	-	-	-
Services rendus aux organismes municipaux	-	-	-	-
Autres services rendus	133,4	147,5	-	-
Autres revenus	0,1	0,3	-	-
Transferts	137,3	52,4	-	-
Total	270,8	200,2	-	-

Charges par objets

(en milliers de dollars)

	Réel Comparatif 2012	Réel Comparatif 2013	Budget Comparatif 2014	Budget 2015
Rémunération et cotisations de l'employeur	12 560,3	11 738,1	11 709,2	11 365,5
Transport et communication	487,2	416,9	566,6	578,4
Services professionnels	453,6	1 354,4	1 027,4	1 437,8
Services techniques et autres	1 445,5	1 482,3	1 623,9	1 142,1
Location, entretien et réparation	870,1	945,9	955,4	918,6
Biens non durables	198,7	211,4	222,7	195,2
Biens durables	81,5	43,7	20,6	20,6
Contributions à des organismes	556,4	242,0	617,5	1 110,0
Total	16 653,3	16 434,7	16 743,3	16 768,2

Note : Les données 2012, 2013 et 2014 ont été redressées pour tenir compte notamment des modifications de structure 2014 qui se reflètent en 2015, afin de les rendre, dans la mesure du possible, comparables à celles du budget de 2015. Elles sont présentées à titre indicatif.

Budget 2015 - Dépenses par objets

Au chapitre des contributions aux organismes, on retrouve dans le budget 2015 un montant de 500 000\$ destiné à la mise en place du programme pilote « Quartier intégré ».

Ce programme vise à intégrer les interventions découlant de 5 programmes municipaux (Quartiers verts, Quartiers 21, Quartier culturels, Promenades urbaines et Revitalisation urbaine intégrée) sur deux territoires pilotes : Ste-Marie Hochelaga et Montréal-Nord

Budget 2015 – par unités administratives

Budget 2015 - Sommaire

DIRECTION GÉNÉRALE

Unité	Rémunération		Autres familles de dépenses	Budget 2015
	<i>(en milliers de dollars)</i>			
	\$	A. P.		
Cabinet DG	2 660,1 \$	13	1 796,4 \$	4 456,5 \$
Soutien aux instances	1 102,0 \$	6	167,3 \$	1 269,3 \$
Bureau Relations Gouvernementales	1 179,3 \$	9	803,2 \$	1 982,5 \$
Bureau Relations Internationales	1 392,8 \$	13,3	912,6 \$	2 305,4 \$
Contrôleur Général	2 631,7 \$	21	596,1 \$	3 227,8 \$
Bureau - Ville Intelligente	343,1 \$	3	156,9 \$	500,0 \$
Division Développement Durable	970,2 \$	8	916,2 \$	1 886,4 \$
Division Coordination des grands projets	1 086,3 \$	9	54,0 \$	1 140,3 \$
Total	11 365,5 \$	82,3	5 402,7 \$	16 768,2 \$

Budget 2015 – par unités administratives

- En 2015, une nouvelle unité administrative s'ajoutera à la direction générale: le Bureau d'amélioration des services à la clientèle
- Le bureau sera financé principalement par des transferts de crédit déjà prévus dans diverses unités.

Budget 2015 - Dépenses par catégories d'emplois

DIRECTION GÉNÉRALE

Sommaire

Charges par catégories d'emplois

(en milliers de dollars et en années-personnes)

	\$			
	Budget Comparatif 2012	Budget Comparatif 2013	Budget Comparatif 2014	Budget 2015
Rémunération et cotisations de l'employeur				
Cadres (Historique 2012-2013)	5 832,4	5 781,8		
Cadres de gestion			3 981,6	3 801,2
Cadres conseil	-	-	1 694,2	1 536,2
Sous-total — Cadres	5 832,4	5 781,8	5 675,8	5 337,4
Cols blancs	1 862,7	1 831,7	1 804,1	1 868,9
Professionnels	4 265,7	4 838,1	4 229,3	4 159,2
Réduction de 5 % de la rémunération globale	-	-	-	-
Total	11 960,8	12 451,6	11 709,2	11 365,5

Note : Les données 2012, 2013 et 2014 ont été redressées pour tenir compte notamment des modifications de structure 2014 qui se reflètent en 2015, afin de les rendre, dans la mesure du possible, comparables à celles du budget de 2015. Elles sont présentées à titre indicatif.

Budget 2015 - Variations de l'effectif par catégories d'emplois

DIRECTION GÉNÉRALE

Sommaire

Charges par catégories d'emplois

(en milliers de dollars et en années-personnes)

	Années-personnes			
	Budget Comparatif 2012	Budget Comparatif 2013	Budget Comparatif 2014	Budget 2015
Rémunération et cotisations de l'employeur				
Cadres (Historique 2012-2013)	37,5	35,5		
Cadres de gestion			22,6	16,0
Cadres conseil	-	-	13,0	9,5
Sous-total — Cadres	37,5	35,5	35,6	25,5
Cols blancs	20,6	20,6	21,6	20,8
Professionnels	39,3	45,3	40,5	36,0
Réduction de 5 % de la rémunération globale	-	-	(4,2)	-
Total	97,4	101,4	93,5	82,3

Note : Les données 2012, 2013 et 2014 ont été redressées pour tenir compte notamment des modifications de structure 2014 qui se reflètent en 2015, afin de les rendre, dans la mesure du possible, comparables à celles du budget de 2015. Elles sont présentées à titre indicatif.

Budget 2015 - Variations de l'effectif par catégories d'emplois

Abolitions de postes

Dans le cadre du plan quinquennal de main – d'œuvre, la direction générale a aboli 14,5 postes

- 5 postes d'analyste rédacteurs à la division du soutien des instances
 - 4 postes d'adjoint au directeur principal
 - 1 poste d'ingénieur chargé de planification
 - 1 analyste de dossiers
 - 1 conseiller aux affaires internationales
 - 1 conseiller en analyse et contrôle de gestion
 - 1 chargé de projet – grands projets
 - 0,5 poste de cadre sur mandat
- 3,3 postes ont par ailleurs été créés, dont 3 au Bureau de la ville intelligente et numérique, pour une **réduction nette de 11,2 postes**

Principaux écarts 2015 vs 2014

Sommaire

DIRECTION GÉNÉRALE

Principaux écarts - volet des charges

(en années-personnes et en milliers de dollars)

	a-p.	Conseil municipal	Conseil d'agglomération	Total
Comparatif 2014	93,5	16 743,3	-	16 743,3
Ajustements				
Indexation - Rémunération et cotisation de l'employeur		382,3		382,3
Création du Bureau de la Ville intelligente	3,0	500,0		500,0
Crédits additionnels à la Division du développement durable pour les «Quartiers intégrés»		500,0		500,0
Identification des contraintes				
Plan quinquennal de main-d'œuvre (PQMO)	(14,5)	(966,6)		(966,6)
Contrainte d'optimisation de 1,85% suite à la réorganisation de la Direction générale		(327,1)		(327,1)
Ajustements techniques	0,3	(63,7)		(63,7)
Variation totale	(11,2)	24,9	-	24,9
Budget 2015	82,3	16 768,2	-	16 768,2



**FIN
DE LA
PRÉSENTATION

M E R C I**

Direction générale
275 Notre-Dame est, bureau 4.105
Montréal

Alain Marcoux
Directeur général
872-5753