



Prévisions budgétaires 2015 Service Espace pour la vie

Présentation à l'intention
des membres de la
Commission sur les finances et l'administration

Le 4 décembre 2014



Plan de la présentation

- Mission
- Organigramme
- Réalisations 2014
- Évolution budgétaire 2014
- Objectifs 2015
- Budget 2015
 - ▶ Revenus et charges par objet 2015
 - ▶ Charges par catégorie d'emplois 2015
 - ▶ Variations de l'effectif par catégorie d'emplois 2015
- Principaux écarts 2015 vs 2014

Mission

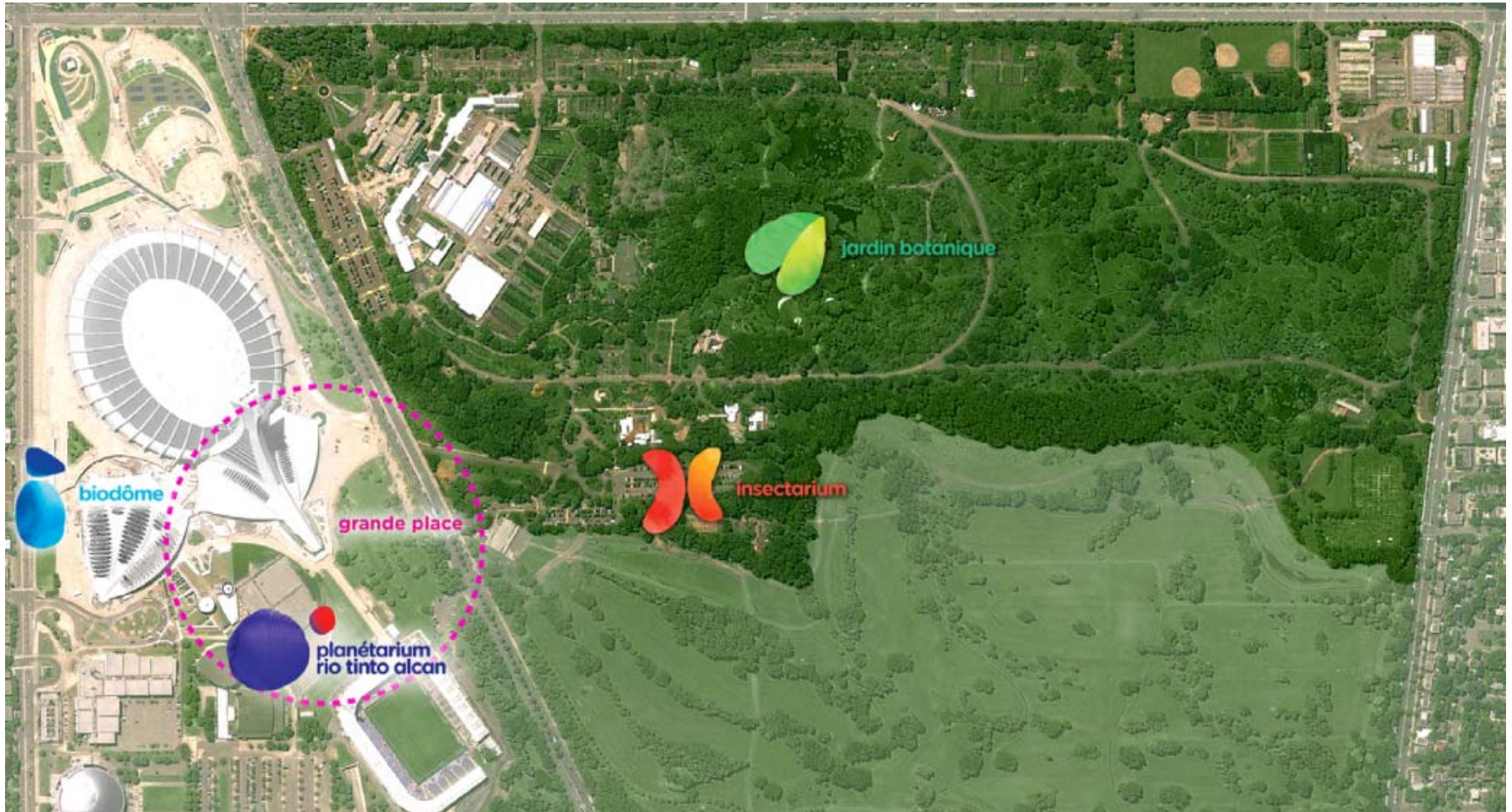


espace
pour la
vie montréal



Par leurs actions de diffusion, de conservation, de recherche et d'éducation, le Biodôme, l'Insectarium, le Jardin botanique et le Planétarium Rio-Tinto Alcan de Montréal accompagnent l'humain pour mieux vivre la nature.

Ensemble, ces institutions forment **le plus important complexe en sciences de la nature au Canada**; un pôle de biodiversité actif et ouvert sur le monde, en milieu urbain: un Espace pour la vie.

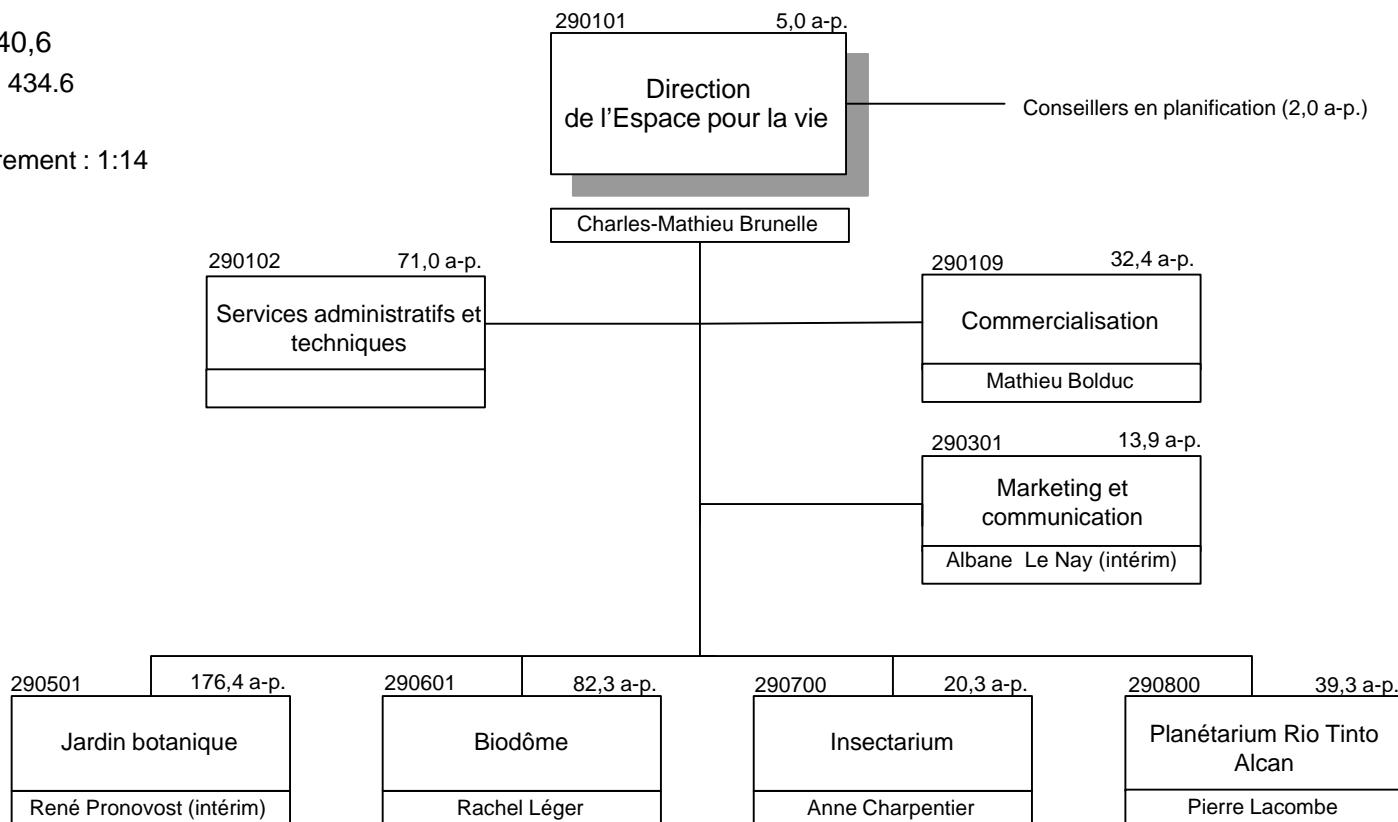


Le plus grand complexe en sciences de la nature au Canada.



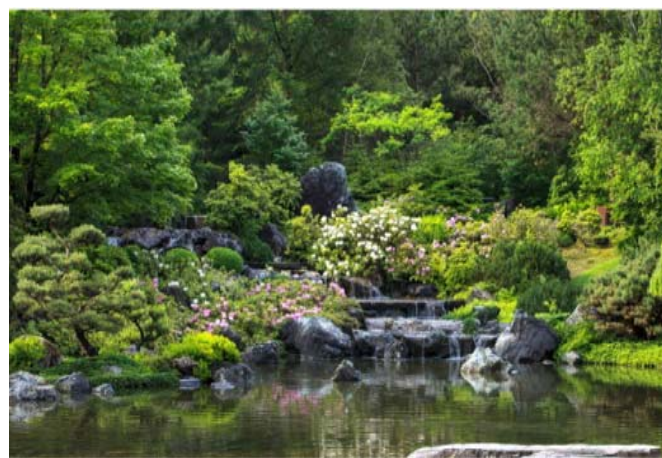
Organigramme 2015

Total a-p. : 440,6
Budget fonct. : 434.6
PTI : 6,0
Ratio d'encadrement : 1:14



Réalisations 2014

- **Recettes et fréquentations** : 1 825 000 visiteurs, plus de 19 M \$ de recettes;
- **Programmation** : Science, art, émotion. Réalisation de l'ensemble des activités et événements réunis sous le thème « prendre son temps », le tout en synergie inter-institutions et avec une signature artistique significative;
- **Rayonnement** : attribution de 14 prix et distinctions en 2014 dans des domaines aussi variés que l'architecture, le tourisme, les communications-marketing, le contenu numérique, la santé et sécurité au travail;
- **Recherche, éducation et diffusion** : accueil de trois grands congrès scientifiques (à l'Insectarium, au Jardin botanique et au Planétarium);

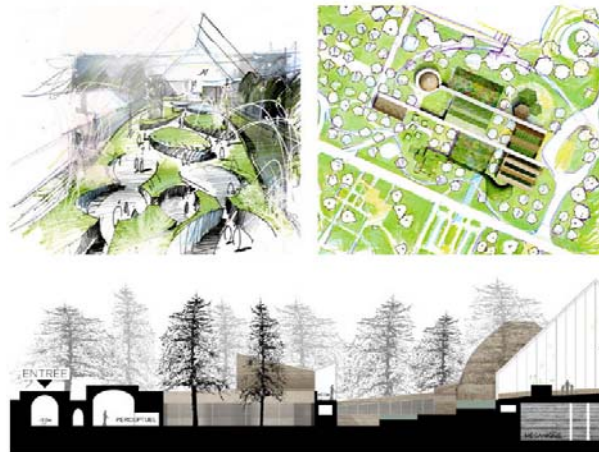


Réalisations 2014 (suite)

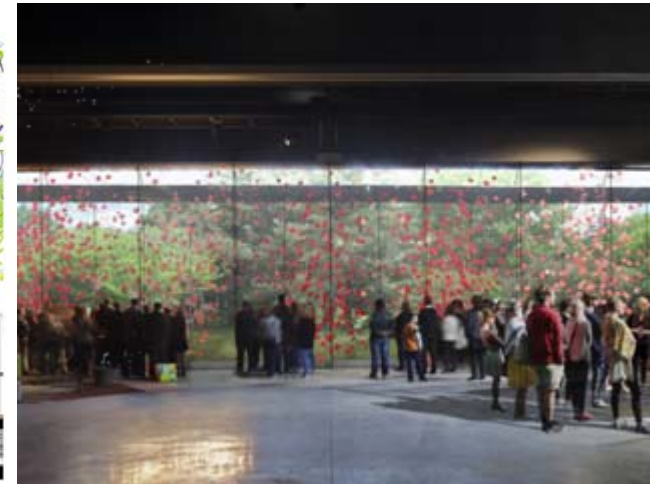
- **Commercialisation** : excellente performance des boutiques et restaurants (recettes excédant les prévisions); des services qui prolongent et bonifient l'expérience de visite (4 à 8 entomophagiques, salon de thé, tente asiatique, etc.)
- **Grands projets** : tenue d'un concours international d'architecture pour les projets de Migration du Biodôme, Métamorphose de l'Insectarium et Pavillon de verre au Jardin botanique.
- **Développement durable** : initiatives de participation citoyenne dans le cadre du concours international d'architecture (ateliers participatifs, auditions publiques), programme « Mon jardin Espace pour la vie », les Jardins jeunes, etc.



Migration du Biodôme. AZPLM, KANVA, NEUF ARCHITECT(E)S, BOUTHILLETTE PARIZEAU, NCK



Métamorphose de l'Insectarium. KUEHN MALVEZZI, PELLETIER DE FONTENAY, JODOIN LAMARRE PRATTE, BOUTHILLETTE PARIZEAU, SDK



Pavillon de verre. LACATON VASSAL ET FRÉDÉRIC DRUOT, FABG, SNC LAVALIN

Évolution budgétaire 2014

ESPACE POUR LA VIE

Charges - évolution budgétaire 2014

(en milliers de dollars)

	Conseil municipal	Conseil d'agglomération	Total
Budget original 2014	73 964,7		73 964,7
Crédits additionnels (Projet vente de manchots, Accord Canada-France, Conférence régionale des élus, Table de récupération hors foyer, Amis du Biodôme, Programme de financement des fonds du Canada pour l'investissement en culture)	508,3		508,3
Transfert de ressources au Service des finances	(318,3)		(318,3)
Correction - transfert d'effectif Service des ressources humaines	173,8		173,8
Budget modifié 2014	74 328,5		74 328,5
Prévisions 2014	75 028,6		75 028,6
Surplus (déficit)	(700,1)		(700,1)
<u>Explications des principaux écarts</u>			
Rémunération globale - Ajustement de 5 %	(1 873,4)		(1 873,4)
Rémunération globale - Postes vacants	844,6		844,6
Réduction de la dépense de masse salariale pour les auxiliaires cols blancs et cols bleus afin de respecter la réduction de 5 % de la rémunération globale	413,2		413,2
Dépense de rémunération permettant de générer 350 k\$ de recettes additionnelles au niveau du réseau de la restauration et des boutiques	(84,5)		(84,5)
	(700,1)		(700,1)

Évolution budgétaire 2014

ESPACE POUR LA VIE

Revenus - évolution budgétaire 2014

(en milliers de dollars)

	Conseil municipal	Conseil d'agglomération	Total
Budget original 2014	19 706,8		19 706,8
Crédits additionnels (Projet vente de manchots, Accord Canada-France, Conférence régionale des élus, Table de récupération hors foyer, Amis du Biodôme, Programme de financement des fonds du Canada pour l'investissement en culture)	508,3		508,3
Budget modifié 2014	20 215,1		20 215,1
Prévisions 2014	20 765,1		20 765,1
Surplus (déficit)	550,0		550,0
Explications des principaux écarts			
Effets de l'augmentation de l'achalandage sur les recettes de droits d'entrées	200,0		200,0
Effets de l'augmentation de l'achalandage sur les recettes de la restauration et des boutiques	350,0		350,0
	550,0		550,0

Évolution budgétaire 2014

- Explication des écarts (charges et revenus)
 - ▶ Abolition et non comblement de postes (vacants et départs à la retraite) totalisant 844,6 k\$.
 - ▶ Réduction de la masse salariale auxiliaire 413,2 k\$.
 - ▶ La structure d'effectifs cols bleus, composée de nombreux auxiliaires, contraint au remplacement des départs en cours d'année et explique, en majeure partie, l'écart de 700 k\$.
 - ▶ Les prévisions de recettes et d'achalandage permettent d'envisager qu'au terme de l'exercice financier, le budget global sera équilibré.
 - ▶ Recettes excédant les prévisions dans les boutiques et restaurants : un dépassement de 84,5 k\$ en rémunération dans cette division a permis d'obtenir des recettes additionnelles de 350 k\$.

Objectifs 2015

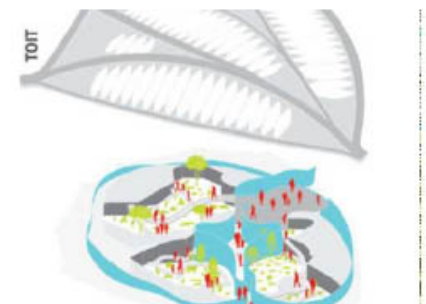
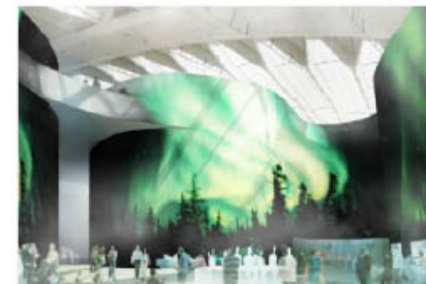
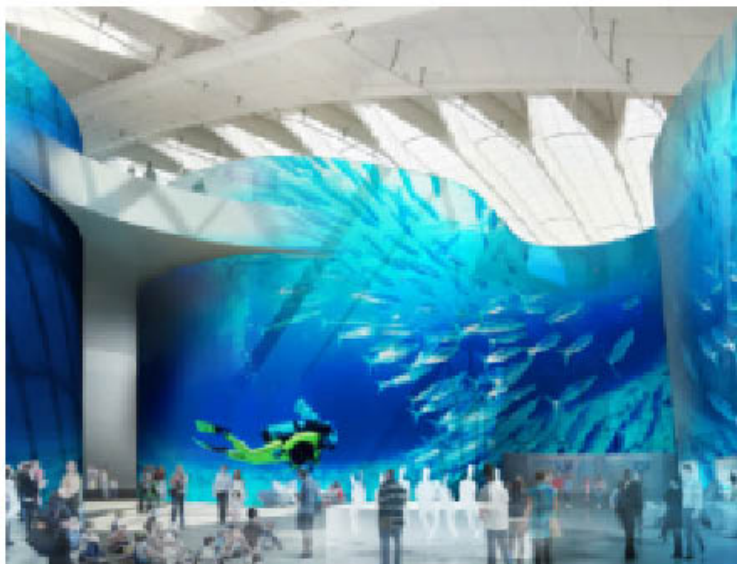
- **Recettes et fréquentation** : 1 890 000 visiteurs, 20 M \$ de recettes;
- **Programmation** : Science, art, émotion. Réalisation de l'ensemble des activités et événements planifiés sous le thème « lumière », le tout en synergie inter-institutions et avec une signature artistique significative;
- **Rayonnement** : mise en œuvre des stratégies et plans d'action marketing et communication dans le but de poursuivre le positionnement de la Ville de Montréal par le Service Espace pour la vie;
- **Commercialisation** : évaluation de la satisfaction de la clientèle par rapport à la qualité des services offerts et des orientations en matière de consommation responsable.
- **Optimisation des processus d'affaires** : entreprendre deux chantiers d'optimisation dans les équipes du service à la clientèle et de l'animation;
- **Santé et sécurité au travail** : réduction des taux de fréquence et de gravité des accidents de travail et de maladies professionnelles
- **Gestion des coûts de main-d'œuvre** : application du plan quinquennal

Objectifs 2015 (suite)

▪ Grands projets :

Démarrage du projet Migration du Biodôme (horizon 2018) avec l'équipe lauréate du concours international d'architecture; réception du concept et des plans et devis en collaboration avec les équipes d'Espace pour la vie (projet en design intégré).

Finalisation du concept architectural et muséologique pour le projet Métamorphose de l'Insectarium (horizon 2019); travaux de prototypage des activités du futur Atelier créatif sur les insectes (groupes tests).



Budget 2015

Volet charges

Sommaire

Charges par compétences

(en milliers de dollars)

	Charges			
	Réel Comparatif 2012	Réel Comparatif 2013	Budget Comparatif 2014	Budget 2015
Conseil municipal	69 215,6	83 789,6	73 820,7	72 649,9
Conseil d'agglomération	-	-	-	-
Total	69 215,6	83 789,6	73 820,7	72 649,9

Volet revenus

Revenus par compétences

(en milliers de dollars)

	Revenus			
	Réel Comparatif 2012	Réel Comparatif 2013	Budget Comparatif 2014	Budget 2015
Conseil municipal	16 500,3	34 595,3	19 706,8	20 637,5
Conseil d'agglomération	-	-	-	-
Total	16 500,3	34 595,3	19 706,8	20 637,5

Note: Les données 2012, 2013 et 2014 ont été redressées pour tenir compte notamment des modifications de structure de 2015, afin de les rendre, dans la mesure du possible, comparables à celles du budget de 2015. Elles sont présentées à titre indicatif.

Budget 2015 - Revenus et charges par objet

Sommaire

ESPACE POUR LA VIE

Revenus par principaux objets

(en milliers de dollars)

	Réel Comparatif 2012	Réel Comparatif 2013	Budget Comparatif 2014	Budget 2015
Autres services rendus	16 485,4	34 535,4	19 706,8	20 637,5
Transferts	15,0	59,9		
Total	16 500,3	34 595,3	19 706,8	20 637,5

Charges par objet

(en milliers de dollars)

	Réel Comparatif 2012	Réel Comparatif 2013	Budget Comparatif 2014	Budget 2015
Rémunération et cotisations de l'employeur	34 674,2	40 001,4	35 752,7	36 859,3
Transport et communication	1 813,5	2 077,3	1 279,5	1 344,5
Services professionnels	929,0	1 697,7	610,9	730,9
Services techniques et autres	8 858,2	10 976,6	13 555,5	12 635,2
Location, entretien et réparation	3 072,9	3 882,6	3 610,0	3 600,5
Biens non durables	8 175,4	10 495,5	7 301,4	7 563,3
Biens durables	29,7	186,6	2,1	2,1
Frais de financement	4 222,8	4 802,8	4 942,1	4 790,9
Contributions à des organismes	2 923,0	3 927,7	95,0	345,0
Autres objets	(12,2)	(12,2)	(12,2)	
Financement	4 529,1	5 753,5	6 683,7	4 778,2
Total	69 215,6	83 789,6	73 820,7	72 649,9

Note: Les données 2012, 2013 et 2014 ont été redressées pour tenir compte notamment des modifications de structure de 2015, afin de les rendre, dans la mesure du possible, comparables à celles du budget de 2015. Elles sont présentées à titre indicatif.

Budget 2015 - Revenus et charges par objet

- Diminution du budget de dépenses et augmentation du budget de recettes.
 - ▶ Pourcentage d'autofinancement passant de 26% en 2014 à 28% en 2015.
- Augmentation des objets suivants :
 - ▶ Rémunération et cotisations de l'employeur : indexation salariale de 2%.
 - ▶ Biens non durables : augmentation globale de 3,5 %, principalement en raison de l'augmentation du prix du gaz naturel (budget 2015 ajusté en fonction du réel 2014).
 - ▶ Transport et communication : investissements en communication-marketing correspondant à moins de 2 % du budget de fonctionnement.
- Diminution importante des frais financiers (intérêts et remboursement du capital)
2 056,7 k\$

Budget 2015 - Charges par catégorie d'emplois

Sommaire

ESPACE POUR LA VIE

Charges par catégorie d'emplois

(en milliers de dollars)

	\$			
	Budget Comparatif 2012	Budget Comparatif 2013	Budget Comparatif 2014	Budget 2015
Rémunération et cotisations de l'employeur				
Cadres (Historique 2012-2013)	4 013,2	4 545,5		
Cadres de gestion			4 584,6	4 175,4
Sous-total — Cadres	4 013,2	4 545,5	4 584,6	4 262,7
Contremaîtres	877,7	1 001,5	1 261,6	1 287,3
Cols blancs	9 291,0	12 191,9	11 771,2	11 422,1
Professionnels	3 886,0	3 967,4	4 144,2	4 159,8
Cols bleus	13 941,6	16 220,2	15 864,5	15 727,4
Réduction de 5 % de la rémunération globale			(1 873,4)	
Total	32 009,5	37 926,5	35 752,7	36 859,3

Note: Les données 2012, 2013 et 2014 ont été redressées pour tenir compte notamment des modifications de structure de 2015, afin de les rendre, dans la mesure du possible, comparables à celles du budget de 2015. Elles sont présentées à titre indicatif.

Budget 2015 - Variations de l'effectif par catégorie d'emplois

Sommaire

ESPACE POUR LA VIE

Effectifs par catégorie d'emplois

(en années-personnes)

	Années-personnes			
	Budget Comparatif 2012	Budget Comparatif 2013	Budget Comparatif 2014	Budget 2015
Cadres (Historique 2012-2013)	32,1	34,9		
Cadres de gestion			32,4	29,4
Sous-total — Cadres	32,1	34,9	32,4	29,4
Contremaîtres	9,0	10,0	12,0	12,0
Cols blancs	136,0	180,0	166,5	158,2
Professionnels	37,6	36,6	37,7	36,6
Cols bleus	194,2	232,4	208,7	198,4
Réduction de 5 % de la rémunération globale			(23,5)	
Total	408,9	493,9	433,8	434,6

Note: Les données 2012, 2013 et 2014 ont été redressées pour tenir compte notamment des modifications de structure de 2015, afin de les rendre, dans la mesure du possible, comparables à celles du budget de 2015. Elles sont présentées à titre indicatif.

Budget 2015 - Variations de l'effectif par catégorie d'emplois

- Ajustements tenant compte du transfert des ressources au Service des ressources humaines et au Service des finances en 2014.
- Régularisation de la structure d'effectifs correspondant à 6,9 a/p, principalement en communication–marketing et en informatique afin d'assurer une continuité des services.
- PQMO : abolition de 6,9 a/p

Principaux écarts 2015 vs 2014

Sommaire

ESPACE POUR LA VIE

Principaux écarts - volet des charges

(en années-personnes et en milliers de dollars)

	a-p.	Conseil municipal	Conseil d'agglomération	Total
Comparatif 2014	433,8	73 820,7		73 820,7
<u>Ajustements à l'enveloppe</u>				
Ajustements de base liés à la rémunération globale		1 789,1		1 789,1
Ajustement de la facturation immobilière		15,1		15,1
Correction concernant les postes capitalisés		(23,4)		(23,4)
Ajustement des frais d'administration corporatifs		96,8		96,8
Ajustement des frais financiers		(2 056,7)		(2 056,7)
Ajustement des crédits rétroactifs du calcul des arrondis lors de la finalisation du budget 2014	0,6	34,1		34,1
Ajustement des p/a et heures - poste agent location	0,2			
Contribution Fondation Espace pour la vie		250,0		250,0
Ajustement non récurrent pour études liées au projet du Biodôme renouvelé		120,0		120,0
Divers		0,5		0,5
<u>Réaménagements et réorganisation opérationnelle</u>				
Régularisation de la structure d'effectifs financée par les autres familles de dépenses	6,9			
<u>Stratégie de financement 2014</u>				
Stratégie de financement (7,1 a/p - coupure de 2014)		(858,4)		(858,4)
<u>Déduction du plan quinquennal de main-d'oeuvre (PQMO)</u>				
	(6,9)	(537,9)		(537,9)
Variation totale	0,8	(1 170,8)		(1 170,8)
Budget 2015	434,6	72 649,9		72 649,9

Principaux écarts 2015 vs 2014

■ Volet Charges

- ▶ Rémunération globale : ajustements correspondant à une indexation de 2% (1789,1 k\$)
- ▶ Ajustement des frais d'administration corporatifs équivalents à 15% du budget d'opération ($54\,852,9\text{ k\$} \times 15\% = 8\,227,9\text{ k\$}$, soit un écart de 96,8 k\$ en 2015)
- ▶ Ajustement des frais financiers : prêts arrivés à échéance, ajustement du remboursement de capital des frais financiers (2 056,7 k\$)
- ▶ Réalisation d'études non capitalisables (120 k\$) pour le projet Migration du Biodôme, entrepris dans le cadre du 375e anniversaire de Montréal
- ▶ Régularisation de la structure d'effectifs 6,9 a/p
- ▶ Stratégie de financement 2014 incluant l'abolition de 7,1 a/p et la réduction de 1,85% en autres familles de dépenses (858,4 k\$)
- ▶ Déduction du PQMO 2015 abolition de 6,9 a/p (537,9 k\$)

Principaux écarts 2015 vs 2014

Sommaire

ESPACE POUR LA VIE

Principaux écarts - volet des revenus

(en milliers de dollars)

	Conseil municipal	Conseil d'agglomération	Total
Comparatif 2014	19 706,8		19 706,8
Augmentation de la tarification de 2 %	308,2		308,2
Augmentation des prévisions d'achalandage	622,5		622,5
Variation totale	930,7		930,7
Budget 2015	20 637,5		20 637,5

Principaux écarts 2015 vs 2014

■ Volet Revenus

- ▶ Indexation des tarifs de 2%

Correspond en moyenne à une augmentation de 0,25\$ sur les tarifs régulier, résident du Québec et détenteur de la CAM

- ▶ Augmentation des prévisions d'achalandage

Projections	2014	2015
Nb de visiteurs tarifés	1 825 000	1 890 000
Recettes	19 706 818 \$	20 637 496 \$



FIN
DE LA
PRÉSENTATION
M E R C I

- **Personne-ressource :**

Charles-Mathieu Brunelle

Directeur, Service Espace pour la vie

4101, rue Sherbrooke Est, Montréal, Québec, H1X 2B2

T. 514 872-1450

cm.brunelle@ville.montreal.qc.ca

