



Prévisions budgétaires 2015

Service des grands parcs, du verdissement et du Mont-Royal

Présentation à l'intention
des membres de la
Commission sur les finances et l'administration

Le 4 décembre 2014



Plan de la présentation

- Mission
- Organigramme
- Réalisations 2014
- Évolution budgétaire 2014
- Objectifs 2015
- Budget 2015
 - Revenus et charges par objets 2015
 - Charges par catégories d'emplois 2015
 - Variations de l'effectif par catégories d'emplois 2015
- Principaux écarts 2015 vs 2014

Mission



En tant qu'acteur majeur dans l'aménagement d'une ville qui préserve son environnement, le Service des grands parcs, du verdissement et du Mont-Royal a comme mission :

- d'améliorer la qualité de vie des Montréalais et des visiteurs par la protection, le développement, l'aménagement et la gestion de parcs, d'espaces verts, de milieux naturels, de places publiques ou de parcours urbains. Ces lieux assurent un ensemble de services écologiques favorisant notamment la détente, le ressourcement, la convivialité des déplacements et le loisir;
- de mettre en œuvre le plan de protection et de mise en valeur du Mont-Royal;
- de réaliser le verdissement du domaine public et d'inciter celui-ci sur le domaine privé;
- d'assurer la protection et la mise en valeur des paysages;
- de travailler à l'amélioration de l'ensemble du milieu urbain.

Le Service des grands parcs, du verdissement et du Mont-Royal réalise sa mission par le biais d'une approche de développement intégré, en concertation avec les autres directions et arrondissements, et en partenariat avec le milieu. Il intègre dans ses modèles de fonctionnement les notions de créativité et d'innovation ainsi que les principes reconnus du développement durable.

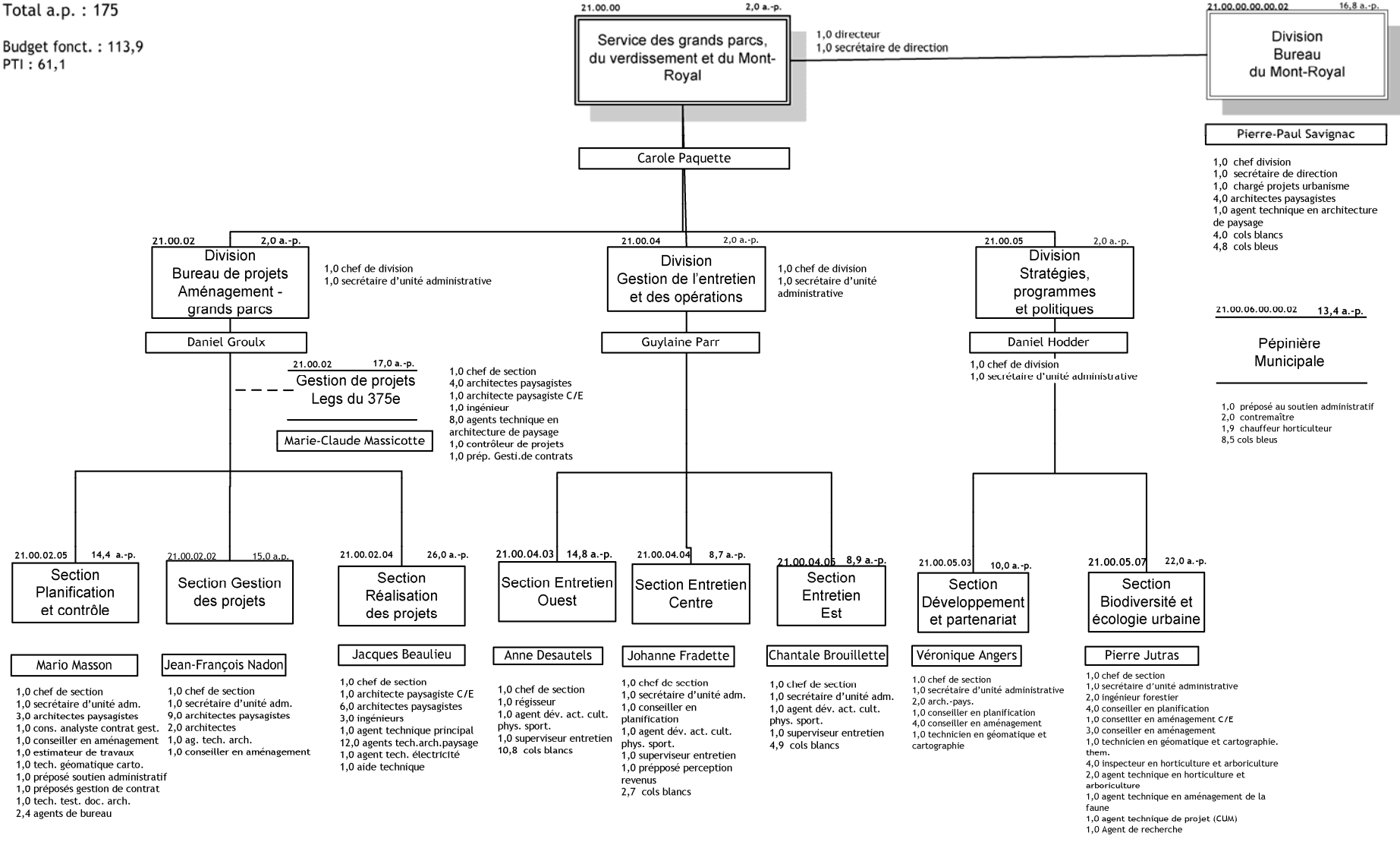


Organigramme 2015

Commission sur les finances
et l'administration
Le 4 décembre 2014

Total a.p. : 175

Budget fonct. : 113,9
PTI : 61,1



Réalisations 2014

Division de la gestion de l'entretien et des opérations des parcs

- Réalisation de la programmation d'activités et de services dans le réseau des grands parcs. Plus de 200 activités et services ont été offerts à la population dans les domaines du loisir de plein air, culturel, éducatif et de détente.
- Réalisation de la planification stratégique pour le redéploiement du réseau des parcs-nature. Un diagnostique des enjeux, une vision de développement, une révision de la mission, de propositions de scénarios de développement et une analyse financière ont été produits.



Réalisations 2014

Division – Bureau de projets Aménagement – grands parcs

- Parc La Fontaine : Mise en valeur du chalet du parc et aménagement d'un mini-soccer.
- Parc Maisonneuve : Reconstruction du chalet d'accueil du golf et aménagement du sentier polyvalent.
- Parc du Mont-Royal : Travaux de réaménagement – secteur de la clairière du lac aux Castors.
- Complexe environnemental de Saint-Michel (CESM) : Aménagement du secteur boisé des découvertes.
- Parc-nature du Cap Saint-Jacques : Aménagement d'un observatoire à tortues; réfection des toitures de l'hébergement et du centre d'interprétation.
- Bois-de-la-Roche : Drainage de terres agricoles.



Réalisations 2014

Terrains sportifs

- Aménagement d'un terrain de soccer extérieur et du revêtement de deux terrains de soccer intérieurs au Centre de soccer au CESM.
- Réaménagement de la piste d'athlétisme, du terrain de soccer-football et de l'aire d'entraînement au Centre sportif Claude-Robillard.

Parcs locaux

- Aménagement de trois terrains de soccer synthétiques, de cinq aires d'entraînement et de deux aires de jeux.



Réalisations 2014

Division – Stratégies, programmes et politiques

Agrile du frêne

- Élaboration d'un Plan de gestion intégrée de la forêt urbaine jusqu'à 2025.
- Début du dépistage de 3 450 frênes.
- Traitement de 13 000 frênes publics montréalais.
- Envoi de 35 000 lettres de sensibilisation aux propriétaires privés situés dans un rayon de 200 mètres des foyers d'infestation.
- Création d'un comité d'agglomération pour harmoniser les efforts de lutte entre les villes liées.

Plan d'action canopée

- Plantation de 6 500 arbres hors du domaine public et 1 254 arbres sur le domaine public.



Réalisations 2014 (suite)

Milieux naturels

- Démarches en cours auprès du MDDELCC afin d'obtenir le statut de paysage humanisé de l'Île-Bizard qui permettra de considérer ce territoire protégé et ajouter ainsi 2,2 % de milieux naturels protégés pour l'agglomération.
- Élaboration du plan concept de l'écoterritoire de la coulée verte du ruisseau Bertrand.
- Développement d'un concept de pôle récréotouristique de la Pointe est de l'île de Montréal afin d'augmenter la notoriété et l'achalandage du parc-nature de Pointe-aux-Prairies tout en conservant l'intégrité naturel du secteur.
- Réalisation d'une étude de mise en valeur de l'écoterritoire de la falaise Saint-Jacques.
- Arrimage de la vision d'aménagement de la falaise Saint-Jacques avec le projet Turcot afin d'augmenter la biodiversité et de saisir les opportunités d'améliorer les aménagements futurs qui prendront place dans l'écoterritoire.
- Poursuite de la phase 2 de l'audit des grands parcs.



Évolution budgétaire 2014

GRANDS PARCS, VERDISSEMENT ET MONT-ROYAL

Charges - évolution budgétaire 2014

(en milliers de dollars)

	Conseil municipal	Conseil d'agglomération	Total
Budget original 2014	4 012,8	12 318,5	16 331,3
Report de crédits additionnels sur revenus additionnels - Atelier d'histoire de Longue-Pointe	5,0		5,0
Report de crédits additionnels - Études et autres frais - projets d'envergure - Prov. 175 M\$		469,2	469,2
Report de crédits additionnels sur revenus additionnels des années 2013 et antérieures - Entente de location d'emplacement d'antennes avec Société Radio-Canada, Groupe TVA et CTV télévision		395,9	395,9
Crédits additionnels sur revenus additionnels - Fondation Hydro-Québec		5,0	5,0
Report de crédits additionnels sur revenus additionnels - Entente sur le développement culturel de Montréal 2012-2015 Axe 1		35,0	35,0
Crédits additionnels sur affectations de surplus de l'année 2013 et années antérieures - Entente sur le développement culturel Montréal 2012-2015 - Axe 1		36,1	36,1
Crédits additionnels - Lutte à l'agrile du frêne	2 551,0	94,0	2 645,0
Crédits additionnels - Plan d'action canopée	1 455,0		1 455,0
Virement budgétaire vers arrondissements pour Plan d'action canopée	(999,9)		(999,9)
Transferts lors de la réorganisation du 1er mai 2014	1,4	5,6	7,0
Crédits additionnels sur revenus additionnels - Dialogue urbain Montréal-Paris	7,2		7,2
Divers	(42,1)	42,1	-
Budget modifié 2014	6 990,4	13 401,4	20 391,8
Prévisions 2014	6 977,2	13 396,6	20 373,8
Surplus (déficit)	13,2	4,8	18,0
Explications des principaux écarts			
Écart évolution budgétaire 2014 - masse salariale	13,2	4,8	18,0
	13,2	4,8	18,0

Évolution budgétaire 2014

VOLET CHARGES

- L'augmentation du budget modifié 2014 (par rapport au budget original 2014) s'explique en grande partie par les crédits additionnels octroyés pour la lutte à l'agrile du frêne et le Plan d'action canopée.

Évolution budgétaire 2014

GRANDS PARCS, VERDISSEMENT ET MONT-ROYAL

Revenus - évolution budgétaire 2014

(en milliers de dollars)

	Conseil municipal	Conseil d'agglomération	Total
Budget original 2014	235,0	1 781,5	2 016,5
Revenus additionnels - Atelier d'histoire de Longue-Pointe	5,0		5,0
Report revenus additionnels des années 2013 et antérieures - Entente de location d'emplacement d'antennes avec Société Radio-Canada, Groupe TVA et CTV télévision		395,9	395,9
Report revenus additionnels - Fondation Hydro-Québec		5,0	5,0
Revenus additionnels - Entente sur le développement culturel de Montréal 2012-2015 - Axe 1		35,0	35,0
Revenus additionnels - Dialogue urbain Montréal-Paris	7,2		7,2
Budget modifié 2014	247,2	2 217,4	2 464,6
Prévisions 2014	228,6	2 141,0	2 369,6
Surplus (déficit)	(18,6)	(76,4)	(95,0)
Explications des principaux écarts			
Parcomètres au parc du Bois-de-Saraguay - Stationnement non disponible	-	(35,0)	(35,0)
Redevances pour les ancrages de buts de soccer	(18,6)	(41,4)	(60,0)
	(18,6)	(76,4)	(95,0)

Évolution budgétaire 2014

VOLET REVENUS

- L'écart entre le budget modifié 2014 est principalement dû au fait que le stationnement du Bois-de-Saraguay n'a pas été aménagé et que les redevances prévues pour les ancrages de buts de soccer ne se sont pas concrétisées compte tenu que la démarche pour obtenir le brevet n'est pas complétée.

Objectifs 2015

1. Poursuivre l'audit des grands parcs afin de prioriser les travaux essentiels au maintien en bon état des équipements et des aménagements dans les grands parcs en vue d'offrir aux résidents une programmation d'activités et un niveau de services de haut calibre.
2. Réaliser les différents projets de mise en valeur des grands parcs prévus au PTI 2015-2017, soit :
GRANDS PARCS URBAINS
 - Parc Angrignon
Développer un plan d'affaires et élaborer un projet d'aménagement de ferme et d'agriculture urbaine.



Objectifs 2015 (suite)

GRANDS PARCS URBAINS

- Parc Jarry

Réaménagement des terrains de sports (Jeux du Québec) et restauration de la pataugeoire et du chalet Jean-Paul II.



Objectifs 2015 (suite)

GRANDS PARCS URBAINS

- Parc La Fontaine

Construction d'un kiosque de perception des tennis, aménagement du parvis du chalet et réaménagement de la patageoire, de l'aire de jeux et de l'aire de pique-nique.



Objectifs 2015 (suite)

GRANDS PARCS URBAINS

- Parc Maisonneuve (secteur du golf)

Aménagement d'un sentier multifonctionnel phase 2, réfection du drainage et sécurisation du site.



Objectifs 2015 (suite)

GRANDS PARCS URBAINS

- Promenade-Bellerive
Installation de l'ancre à jas.



Objectifs 2015 (suite)

PARCS-NATURE

- Bois-de-Saraguay : Aménagement des sentiers Polo et Paton.



Objectifs 2015 (suite)

PARCS-NATURE

- Bois-de-Liesse : Réfection des passerelles, du belvédère et des sentiers.



Objectifs 2015 (suite)

PARCS-NATURE

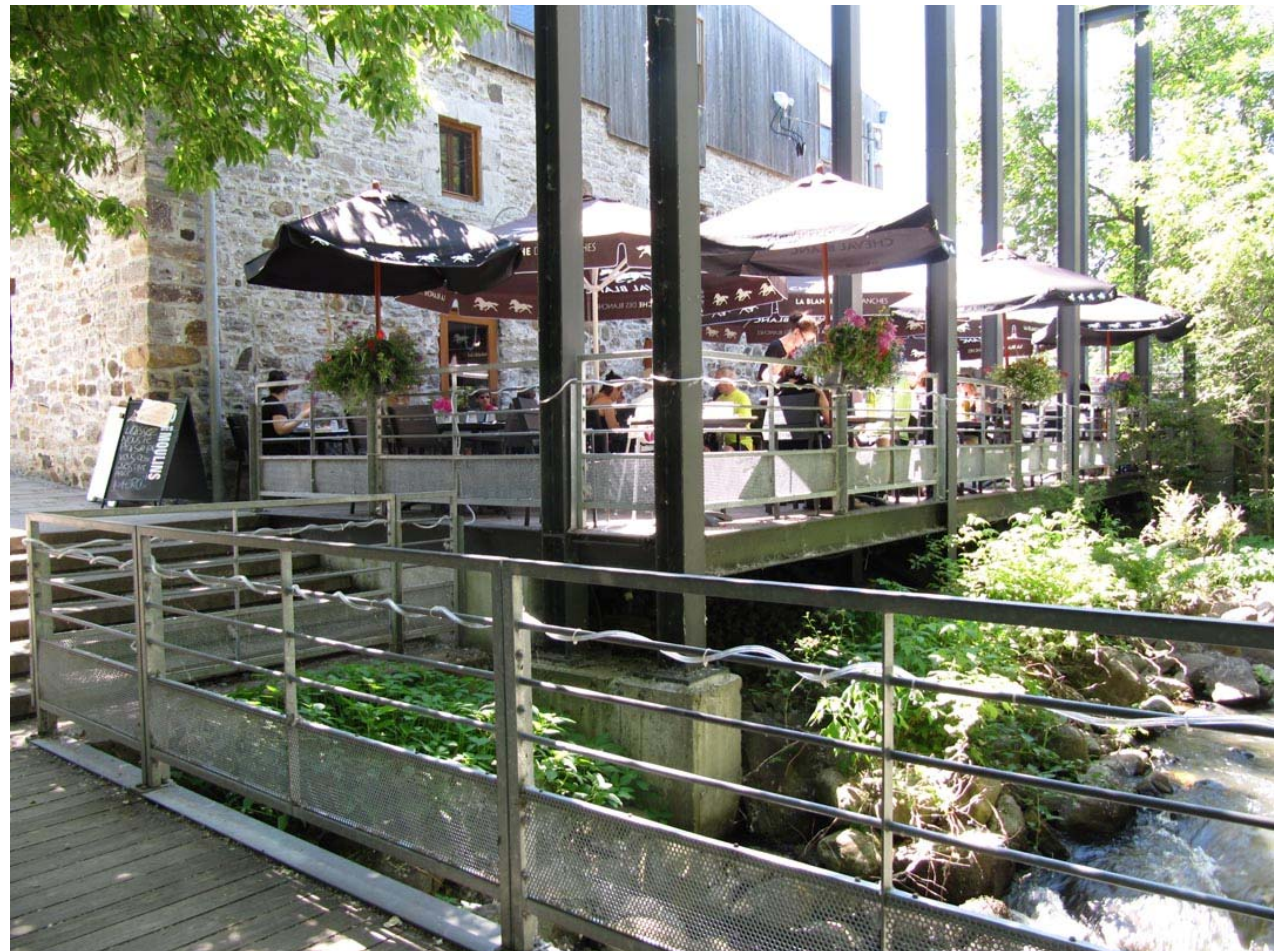
- Bois-de-l'Île-Bizard : Réfection des passerelles, du belvédère et des sentiers.



Objectifs 2015 (suite)

PARCS-NATURE

- Ile-de-la-Visitation : Réfection de portes et fenêtre de la Maison du Pressoir, restauration et mise en valeur du site des Moulins.



Objectifs 2015 (suite)

PARCS-NATURE

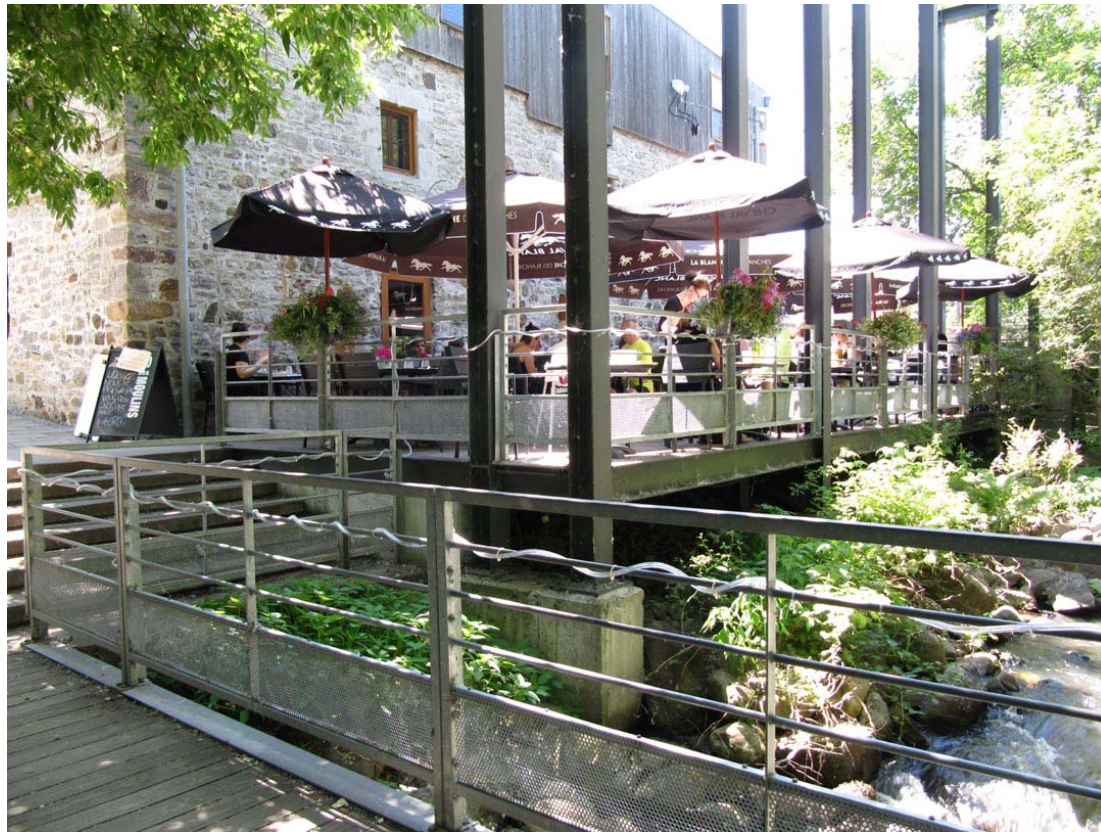
- Pointe-aux-Prairies : Réaménagement du secteur des Marais et réfection des passerelles.



Objectifs 2015 (suite)

PARCS-NATURE

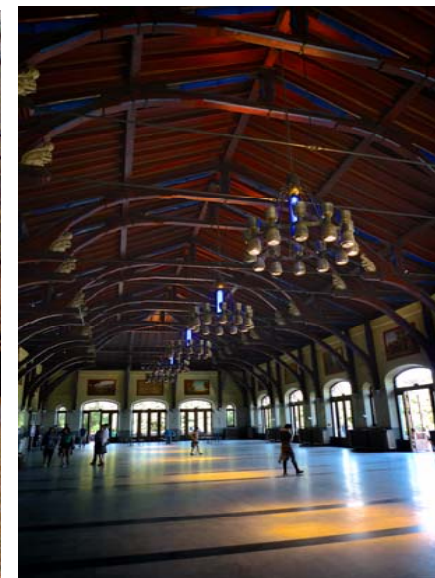
- Contrat-cadre : Mise aux normes et restauration de plusieurs bâtiments dans les parcs-nature.



Objectifs 2015 (suite)

3. Assurer la protection et la mise en valeur du Mont-Royal et poursuivre les travaux d'aménagement suivants :

- Restauration des abords de la Maison Smith et réalisation des travaux d'aménagement.
- Parachèvement des travaux du chemin de ceinture.
- Mise en valeur du réservoir de haut niveau – secteur McTavish / entrée Peel.
- Mise en valeur du sentier de l'escarpement.
- Réfection et mise en valeur du pavillon de musique.
- Réaménagement des aires de jeux pour enfants au parc Jeanne-Mance.
- Développer une programmation culturelle au chalet.
- Offrir de meilleurs services en alimentation au chalet.



Objectifs 2015 (suite)

- Poursuivre et promouvoir le développement du site Internet officiel du Mont-Royal.
- Assurer le bon fonctionnement de la Table de concertation du Mont-Royal et de ses groupes de travail.
- Réaliser des études de caractérisation et élaborer des orientations pour guider l'élaboration d'un plan directeur pour le parc du Troisième sommet.
- Poursuivre l'élaboration des plans de gestion écologique avec les institutions concernées.



LE SITE OFFICIEL DU

MONT-ROYAL



LE PAYSAGE DE LA
MONTAGNE

LES
PATRIMOINES

L'HISTOIRE

LE SITE PATRIMONIAL
DU MONT-ROYAL

LES INVENTAIRES

LE SITE OFFICIEL DU MONT-ROYAL

DÉCOUVREZ CE NOUVEAU SITE INTERNET
RÉALISÉ DANS LE CADRE DE L'ENTENTE SUR LE
DÉVELOPPEMENT CULTUREL DE MONTRÉAL.

un partenariat entre la Ville de Montréal et
le ministère de la Culture et des
Communications.

Un site à consulter du général au
particulier, d'un paysage d'ensemble vers
un élément du patrimoine.



Objectifs 2015 (suite)

4. Développer les trois projets prioritaires dans les legs du 375^e anniversaire de Montréal, soit :

- La Promenade urbaine fleuve-montagne.
- L'aménagement du pourtour du Complexe environnemental de Saint-Michel et une partie du secteur plaine/boisé.
- Le Parcours découverte sur le Mont-Royal.



Objectifs 2015 (suite)

5. Maintenir un soutien en expertise spécialisée (terrains sportifs) aux arrondissements et aux services centraux.



Objectifs 2015 (suite)

6. Réaliser des aménagements d'espaces publics à statut patrimonial ou civique, tels que la place du Canada, la place Vauquelin et le square Dorchester.



Objectifs 2015 (suite)

7. Mettre en œuvre le nouveau plan de gestion intégrée de la forêt urbaine pour répondre aux enjeux que soulèvent la lutte contre l'agrile du frêne et le renforcement de la canopée.

AGRILE DU FRÊNE

- Dépistage par écorchage : 4 000 frênes
- Abattage et remplacement : 2 000 frênes
- Injections : 18 000 frênes
- Mise en place d'une nouvelle réglementation

PLAN D'ACTION CANOPÉE

- Plantation de 7 000 arbres sur le domaine public
- Plantation sur le domaine privé de 13 500 arbres



Objectifs 2015 (suite)

8. Poursuivre les politiques et programmes reliés à la mise en valeur de la biodiversité, de l'écologie urbaine et la réalisation de projet de conservation visant l'atteinte de l'objectif de protection des milieux naturels établi à 8 % du territoire.



Partie ouest de l'Île-Bizard

Budget 2015

Volet charges

Charges par compétences

(en milliers de dollars)

	Charges			
	Réel Comparatif 2012	Réel Comparatif 2013	Budget Comparatif 2014	Budget 2015
Conseil municipal	6 032,8	4 322,6	3 985,1	10 498,7
Conseil d'agglomération	12 491,3	12 659,4	12 246,6	11 536,3
Total	18 524,1	16 982,0	16 231,7	22 035,0

Volet revenus

Revenus par compétence

(en milliers de dollars)

	Revenus			
	Réel Comparatif 2012	Réel Comparatif 2013	Budget Comparatif 2014	Budget 2015
Conseil municipal	137,9	227,3	235,0	175,0
Conseil d'agglomération	1 839,8	1 538,9	1 781,5	1 784,0
Total	1 977,7	1 766,2	2 016,5	1 959,0

Les données 2012, 2013 et 2014 ont été redressées pour tenir compte notamment des modifications de structure de 2015, afin de les rendre, dans la mesure du possible, comparables à celles du budget de 2015. Elles sont présentées à titre indicatif.

Budget 2015

VOLET CHARGES

- Malgré la contrainte de 700,0 \$, l'augmentation du budget 2015 est principalement due aux crédits qui ont été octroyés dans le cadre du Plan de gestion intégrée de la forêt urbaine.

Budget 2015 – Revenus et charges par objets

Sommaire

GRANDS PARCS, VERDISSEMENT ET MONT-ROYAL

Revenus par principaux objets

(en milliers de dollars)

	Réel Comparatif 2012	Réel Comparatif 2013	Budget Comparatif 2014	Budget 2015
Autres services rendus	1 855,0	1 729,8	1 960,8	1 903,3
Autres revenus	60,5	25,1	20,7	20,7
Transferts	62,2	11,3	35,0	35,0
Total	1 977,7	1 766,2	2 016,5	1 959,0

Charges par objets

(en milliers de dollars)

	Réel Comparatif 2012	Réel Comparatif 2013	Budget Comparatif 2014	Budget 2015
Rémunération et cotisations de l'employeur	11 109,9	9 399,1	8 882,8	9 961,7
Transport et communication	364,7	424,4	446,1	351,6
Services professionnels	690,5	565,7	580,6	576,3
Services techniques et autres	1 355,8	1 588,2	1 338,3	6 320,3
Location, entretien et réparation	2 907,6	3 192,6	3 403,5	3 369,3
Biens non durables	814,0	1 061,9	985,4	970,7
Biens durables	138,0	146,3	89,8	56,5
Contributions à des organismes	1 098,8	559,1	460,4	383,8
Autres objets	44,8	44,7	44,8	44,8
Total	18 524,1	16 982,0	16 231,7	22 035,0

Les données 2012, 2013 et 2014 ont été redressées pour tenir compte notamment des modifications de structure de 2015, afin de les rendre, dans la mesure du possible, comparables à celles du budget de 2015. Elles sont présentées à titre indicatif

Budget 2015 - Revenus et charges par objets

- Les principaux écarts entre le budget 2014 et le budget 2015 sont au niveau de la rémunération et des services techniques. Sept nouveaux postes et environ 6 M\$ ont été octroyés en vue de réaliser le Plan de gestion intégrée de la forêt urbaine.

Budget 2015 - Charges par catégories d'emplois

Sommaire

GRANDS PARCS, VERDISSEMENT ET MONT-ROYAL

Charges par catégories d'emplois

(en milliers de dollars et en années-personnes)

	\$			
	Budget Comparatif 2012	Budget Comparatif 2013	Budget Comparatif 2014	Budget 2015
Rémunération et cotisations de l'employeur				
Cadres (Historique 2012-2013)	1 728,2	2 006,1	-	-
Cadres de gestion	-	-	1 992,6	2 180,8
Sous-total — Cadres	1 728,2	2 006,1	1 992,6	2 180,8
Contremaîtres	188,9	193,6	196,4	208,8
Cols blancs	2 899,0	3 155,8	3 147,2	3 454,7
Professionnels	2 943,9	3 237,8	2 468,1	3 033,8
Cols bleus	1 196,1	1 175,6	1 078,5	1 083,6
Total	8 956,1	9 768,9	8 882,8	9 961,7

Les données 2012, 2013 et 2014 ont été redressées pour tenir compte notamment des modifications de structure de 2015, afin de les rendre, dans la mesure du possible, comparables à celles du budget de 2015. Elles sont présentées à titre indicatif.

Budget 2015 - Charges par catégories d'emplois

- L'augmentation du budget lié à la rémunération s'explique par la mise en place de la nouvelle équipe responsable de mettre en œuvre le Plan de gestion intégrée de la forêt urbaine.

Budget 2015 - Variations de l'effectif par catégories d'emplois

Sommaire

GRANDS PARCS, VERDISSEMENT ET MONT-ROYAL

Effectifs par catégories d'emplois

(en années-personnes)

	Années-personnes			
	Budget Comparatif 2012	Budget Comparatif 2013	Budget Comparatif 2014	Budget 2015
Cadres (Historique 2012-2013)	13,0	14,0	-	-
Cadres de gestion	-	-	14,2	14,2
Sous-total — Cadres	13,0	14,0	14,2	14,2
Contremaîtres	2,0	2,0	2,0	2,0
Cols blancs	55,3	56,0	58,2	56,3
Professionnels	27,5	30,5	23,2	26,2
Cols bleus	18,5	17,5	16,7	15,2
Réduction de 5 % de la rémunération globale	-	-	(5,9)	-
Total	116,3	120,0	108,4	113,9

Les données 2012, 2013 et 2014 ont été redressées pour tenir compte notamment des modifications de structure de 2015, afin de les rendre, dans la mesure du possible, comparables à celles du budget de 2015. Elles sont présentées à titre indicatif.

Budget 2015 - Variations de l'effectif par catégories d'emplois

- Malgré les coupures de poste dans le cadre du PQMO, le nombre d'employés a légèrement augmenté et s'explique aussi par la mise en place de la nouvelle équipe responsable du Plan de gestion intégrée de la forêt urbaine.

Principaux écarts 2015 vs 2014

Sommaire

GRANDS PARCS, VERDISSEMENT ET MONT-ROYAL

Principaux écarts - volet des charges

(en années-personnes et en milliers de dollars)

	a-p.	Conseil municipal	Conseil d'agglomération	Total
Comparatif 2014	108,4	3 985,1	12 246,6	16 231,7
Ajustements à l'enveloppe				
Ajustements de base liés à la rémunération globale		479,9	763,7	1 243,6
Ajustement des postes capitalisés		(210,0)	(145,9)	(355,9)
Ajustement de la facturation immobilière		33,7	(29,9)	3,8
Indexation des dépenses reliées aux antennes du Mont-Royal CTV/TVA			2,5	2,5
Ajustement associé à l'agrire du frêne et au projet du Plan d'action canopée	7,0	5 402,0		5 402,0
Ajustement budgétaire pour les Promenades urbaines		132,8	92,3	225,0
Divers		(4,3)	(6,1)	(10,4)
Stratégies de financement 2015				
Abolition de postes temporaires vacants cols blancs, col bleu, professionnels généraux et professionnels scientifiques (5,6 a-p déjà réduits en 2014)	(1,5)	(116,3)	(328,0)	(444,3)
Réduction de budget dans les autres familles de dépenses (transport et communication, honoraires professionnels, services techniques et fournitures de bureau)		(81,0)	(182,0)	(263,0)
				-
<u>Ajustement de la répartition Ville / Agglo des dépenses mixtes</u>		876,8	(876,8)	-
Variation totale	5,5	6 513,6	(710,3)	5 803,3
Budget 2015	113,9	10 498,7	11 536,3	22 035,0

Principaux écarts 2015 vs 2014

VOLET CHARGES

- Le budget 2015 a augmenté d'environ 6 M\$ (crédits associés au Plan de gestion intégrée de la forêt urbaine et aux 7 nouveaux postes).

Principaux écarts 2015 vs 2014

Sommaire		GRANDS PARCS, VERDISSEMENT ET MONT-ROYAL		
Principaux écarts - volet des revenus				
<i>(en milliers de dollars)</i>				
		Conseil municipal	Conseil d'agglomération	Total
Comparatif 2014		235,0	1 781,5	2 016,5
	Indexation des revenus reliés aux antennes du Mont-Royal CTV/TVA		2,5	2,5
	Annulation du budget des redevances pour les ancrages de buts de soccer	(60,0)		(60,0)
Variation totale		(60,0)	2,5	(57,5)
Budget 2015		175,0	1 784,0	1 959,0

Principaux écarts 2015 vs 2014

VOLET REVENUS

- Les revenus prévus pour 2015 sont légèrement à la baisse compte tenu de l'annulation du budget de redevances pour les ancrages des buts de soccer.



FIN
DE LA
PRÉSENTATION

M E R C I



801, rue Brennan, 4^e étage
Pavillon Duke

Mme Carole Paquette
Directrice
Tél. : 514 872-1457