



# Prévisions budgétaires 2015 Service du matériel roulant et des ateliers

Présentation à l'intention  
des membres de la  
Commission sur les finances et l'administration

Le 3 décembre 2014



# Plan de la présentation

- Mission
- Vision
- Organigramme
- Réalisations 2014
- Évolution budgétaire 2014
- Objectifs 2015
- Budget 2015
  - ▶ Dépenses par objets 2015
  - ▶ Dépenses par catégories d'emplois 2015
  - ▶ Variations de l'effectif par catégories d'emplois 2015
- Principaux écarts 2015 vs 2014

# Mission

Le Service du matériel roulant et des ateliers fournit des services d'entretien et de réparation, de gestion du parc de véhicules et de services spécialisés à des coûts compétitifs, de qualité et adaptés aux besoins du client par des employés compétents et motivés

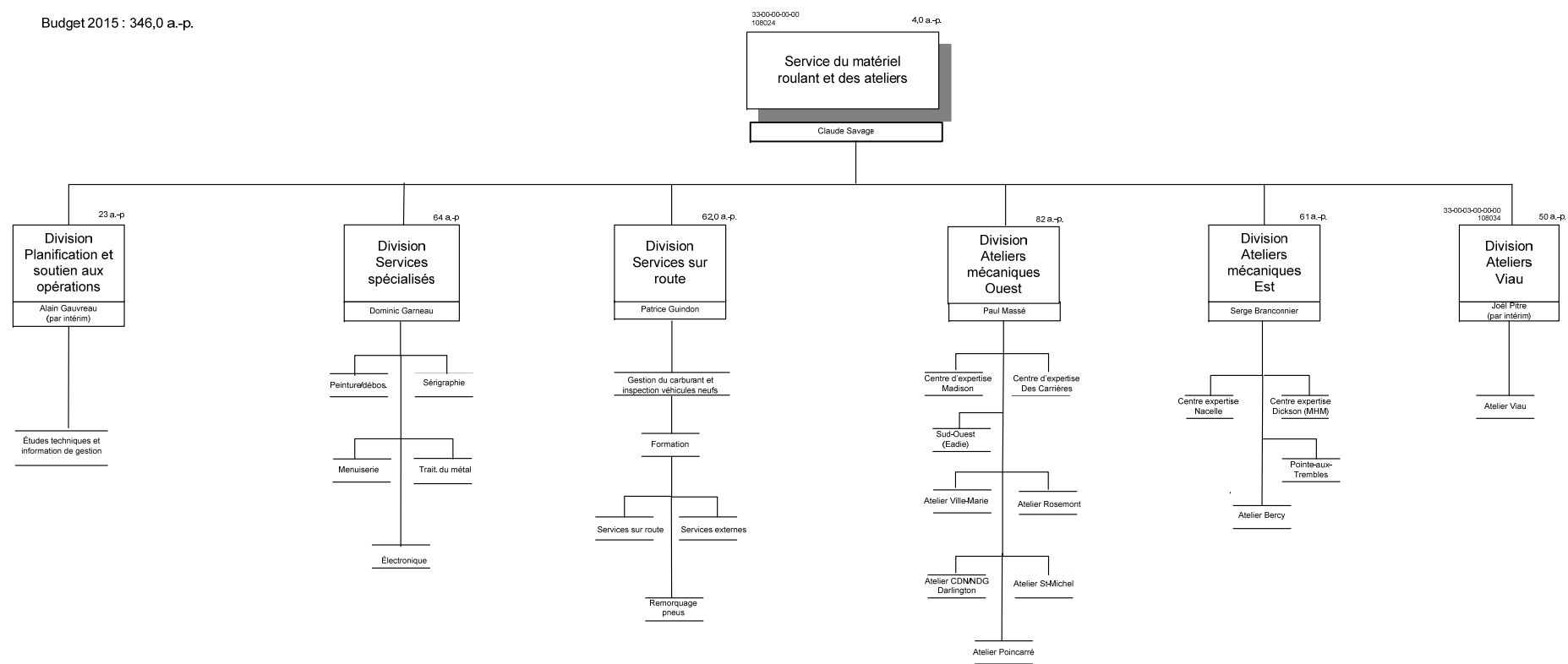
# Vision



Être le partenaire de confiance reconnu pour son expertise aux arrondissements et services centraux afin d'améliorer les services aux citoyens de la Ville de Montréal

# Organigramme 2015

Budget 2015 : 346,0 a.-p.



# Réalisations 2014

- Poursuite de la démarche d'efficacité des véhicules de combat-SIM
- Poursuite de la mise en place des ateliers de proximité (7/9)
- Implantation du nouveau modèle d'affaires
- Maintien de l'environnement sécuritaire (réduction de 6 % des accidents de travail)
- Conformité de près de 300 équipements selon la norme de sécurité machine
- Poursuite de l'implantation du cadenassage sur près de 900 équipements.
- Amélioration du service à la clientèle (INFO-SMRA et comité clients, etc.)
- Amélioration de la communication à tous les employés avec des rencontres (Plan quinquennal, Journal la Boîte à outils, rencontres avec sujets définis, etc.)

# Évolution budgétaire 2014

## Charges - évolution budgétaire 2014

(en milliers de dollars)

	Conseil municipal	Conseil d'agglomération	Total
<b>Budget original 2014</b>	<b>45 215,3</b>	<b>-</b>	<b>45 215,3</b>
Réorganisation administrative au 1 <sup>er</sup> mai	91,6	992,0	1 083,6
<b>Budget modifié 2014</b>	<b>45 306,9</b>	<b>992,0</b>	<b>46 298,9</b>
<b>Prévisions 2014</b>	<b>46 264,9</b>	<b>992,0</b>	<b>47 256,9</b>
<b>Surplus (déficit)</b>	<b>(958,0)</b>	<b>-</b>	<b>(958,0)</b>
<b><u>Explications des principaux écarts</u></b>			
Réduction de 5 % de la rémunération à financer	(1 421,0)		(1 421,0)
Économies suite au gel d'embauche, maladies et autres absences non rémunérées	354,1		354,1
Économies liées au Plan quinquennal de la main-d'œuvre	211,0		211,0
Augmentation des dépenses de pièces et accessoires	(102,1)		(102,1)
	<b>(958,0)</b>	<b>-</b>	<b>(958,0)</b>

# Évolution budgétaire 2014

- Volet charges

Le Plan quinquennal de la main-d'œuvre et la réduction de 5 % de la rémunération de 2014 ont ralenti la mise en œuvre du nouveau modèle d'affaires



# Évolution budgétaire 2014

## SERVICE DU MATÉRIEL ROULANT ET ATELIERS

### Revenus - évolution budgétaire 2014

(en milliers de dollars)

	Conseil municipal	Conseil d'agglomération	Total
<b>Budget original 2014</b>	<b>46 636,3</b>	<b>-</b>	<b>46 636,3</b>
<b>Budget modifié 2014</b>	<b>46 636,3</b>		<b>46 636,3</b>
<b>Prévisions 2014</b>	<b>38 439,0</b>		<b>38 439,0</b>
<b>Surplus (déficit)</b>	<b>(8 197,3)</b>		<b>(8 197,3)</b>
<b><u>Explications des principaux écarts</u></b>			
Impact non considéré de la réduction de 5 % de la rémunération au budget de dépenses lors de la finalisation du budget 2014.	(1 421,0)		(1 421,0)
Impact évalué de l'abandon de la facturation sur les pièces (majoration de 35 %)	(4 000,0)		(4 000,0)
Plan d'amélioration de la facturation et modification de la tarification selon le modèle	2 500,0		2 500,0
Retard dans le plan d'amélioration du modèle d'affaires (gel d'embauche   Division de la planification et du soutien aux opérations)	(1 750,0)		(1 750,0)
Déficit structurel relié au modèle d'affaires devenu dysfonctionnel au fil des ans	(3 526,3)		(3 526,3)
	<b>(8 197,3)</b>	<b>-</b>	<b>(8 197,3)</b>

## Objectifs 2015

- Réduire de 10 % les accidents de travail
- Abolir un poste sur deux au cours de l'année
- Réaliser plusieurs chantiers d'amélioration de l'efficacité :
  - ▶ Augmenter la productivité de 15 %
  - ▶ Augmenter la planification des opérations de 10 %
  - ▶ Diminuer la valeur des inventaires de pièces de véhicules de 20 %
- Réduire de 20 % le taux d'immobilisation des véhicules à l'entretien
- Réaliser 100 % du PTI des véhicules pour les arrondissements et services centraux

# Budget 2015

## SERVICE DU MATÉRIEL ROULANT ET ATELIERS

### Volet charges

#### Charges par compétences

(en milliers de dollars)

	Charges			
	Réel Comparatif 2012	Réel Comparatif 2013	Budget Comparatif 2014	Budget 2015
<b>Conseil municipal</b>	43 522,9	45 787,2	45 311,7	46 627,0
<b>Conseil d'agglomération</b>	-	-	-	-
<b>Total</b>	<b>43 522,9</b>	<b>45 787,2</b>	<b>45 311,7</b>	<b>46 627,0</b>

### Volet revenus

#### Revenus par compétences

(en milliers de dollars)

	Revenus			
	Réel Comparatif 2012	Réel Comparatif 2013	Budget Comparatif 2014	Budget 2015
<b>Conseil municipal</b>	40 406,1	41 565,5	46 636,3	43 261,8
<b>Conseil d'agglomération</b>	-	-	-	-
<b>Total</b>	<b>40 406,1</b>	<b>41 565,5</b>	<b>46 636,3</b>	<b>43 261,8</b>

Les données 2012, 2013 et 2014 ont été redressées pour tenir compte, notamment des modifications de structure de 2015 afin de les rendre, dans la mesure du possible, comparables à celles du budget de 2015. Elles sont présentées à titre indicatif.

# Budget 2015 – Revenus et charges par objets

## Sommaire

## SERVICE DU MATÉRIEL ROULANT ET ATELIERS

### Revenus par principaux objets

(en milliers de dollars)

	Réel Comparatif 2012	Réel Comparatif 2013	Budget Comparatif 2014	Budget 2015
Autres services rendus	40 077,4	41 358,6	46 300,8	42 761,8
Autres revenus	328,7	207,0	335,5	500,0
<b>Total</b>	<b>40 406,1</b>	<b>41 565,5</b>	<b>46 636,3</b>	<b>43 261,8</b>

### Charges par objets

(en milliers de dollars)

	Réel Comparatif 2012	Réel Comparatif 2013	Budget Comparatif 2014	Budget 2015
Rémunération et cotisations de l'employeur	26 602,2	28 576,0	27 260,6	28 568,6
Transport et communication	279,0	267,3	307,6	307,6
Services professionnels	109,6	59,5	17,5	17,5
Services techniques et autres	1 611,8	1 373,3	2 380,5	2 380,5
Location, entretien et réparation	1 338,7	1 461,6	1 225,3	1 250,4
Biens non durables	13 183,8	13 908,0	14 290,6	14 272,8
Biens durables	151,7	140,3	96,5	96,5
Contributions à des organismes	-	0,5	-	-
Autres objets	246,2	0,8	(266,9)	(266,9)
<b>Total</b>	<b>43 522,9</b>	<b>45 787,2</b>	<b>45 311,7</b>	<b>46 627,0</b>

Les données 2012, 2013 et 2014 ont été redressées pour tenir compte, notamment des modifications de structure de 2015 afin de les rendre, dans la mesure du possible, comparables à celles du budget de 2015. Elles sont présentées à titre indicatif.

Note: Certaines dépenses PTI ont été reclassées pour 2012 et 2013

# Budget 2015 – Revenus et charges par objets

- Réduire la facturation des activités à l'acte et établir des forfaits par véhicules par année
- Étendre les services à l'ensemble des arrondissements

# Budget 2015 – Charges par catégories d'emplois

## Sommaire

## SERVICE DU MATÉRIEL ROULANT ET ATELIERS

### Charges par catégories d'emplois

(en milliers de dollars)

	\$			
	Budget Comparatif 2012	Budget Comparatif 2013	Budget Comparatif 2014	Budget 2015
<b>Rémunération et cotisations de l'employeur</b>				
Cadres de gestion & contremaîtres	5 635,4	5 268,6	4 996,3	4 879,7
Cols blancs	1 103,1	1 091,9	1 605,9	1 325,3
Professionnels	1 185,9	1 308,2	1 581,7	1 456,9
Cols bleus	23 208,0	24 228,2	21 968,5	23 240,3
Économies anticipées de productivité	(2 965,5)	(3 063,6)	(2 891,8)	(2 333,6)
<b>Total</b>	<b>28 166,9</b>	<b>28 833,3</b>	<b>27 260,6</b>	<b>28 568,6</b>

Les données 2012, 2013 et 2014 ont été redressées pour tenir compte, notamment des modifications de structure de 2015 afin de les rendre, dans la mesure du possible, comparables à celles du budget de 2015. Elles sont présentées à titre indicatif.

# Budget 2015 - Variations de l'effectif par catégories d'emplois

Sommaire

SERVICE DU MATÉRIEL ROULANT ET ATELIERS

Charges par catégories d'emplois

(en années-personnes)

	Années-personnes			
	Budget Comparatif 2012	Budget Comparatif 2013	Budget Comparatif 2014	Budget 2015
<b>Rémunération et cotisations de l'employeur</b>				
Cadres de gestion & contremaîtres	49,0	44,0	38,0	38,0
Cols blancs	16,0	15,0	23,0	17,0
Professionnels	11,0	11,0	15,0	13,0
Cols bleus	311,0	310,0	294,0	263,5
Réduction de 5 % de la rémunération globale	-	-	(18,5)	-
<b>Total</b>	<b>387,0</b>	<b>380,0</b>	<b>351,5</b>	<b>331,5</b>

Les données 2012, 2013 et 2014 ont été redressées pour tenir compte, notamment des modifications de structure de 2015 afin de les rendre, dans la mesure du possible, comparables à celles du budget de 2015. Elles sont présentées à titre indicatif.

# Principaux écarts 2015 vs 2014

Sommaire

SERVICE DU MATÉRIEL ROULANT ET ATELIERS

## Principaux écarts - volet des charges

(en années-personnes et en milliers de dollars)

	a.-p.	Conseil municipal	Conseil d'agglomération	Total
<b>Comparatif 2014</b>	<b>351,5</b>	<b>45 311,7</b>		<b>45 311,7</b>
Ajustement de la rémunération		1 181,1		1 181,1
Enveloppe de temps supplémentaire accordée		1 700,0		1 700,0
Atteinte de la cible d'optimisation de 1,85 %	(10,5)	(838,3)		(838,3)
Réalisation du Plan quinquennal de la main-d'œuvre	(9,5)	(734,8)		(734,8)
Divers		7,3		7,3
Variation totale	(20,0)	1 315,3	-	1 315,3
<b>Budget 2015</b>	<b>331,5</b>	<b>46 627,0</b>	<b>-</b>	<b>46 627,0</b>



# Principaux écarts 2015 vs 2014

## ■ Volet Charges

Le Plan quinquennal de la main-d'œuvre a entraîné, en 2014, une réduction de 29,0 années-personnes (a.-p.), dont 18,5 a.-p. ont servi à l'atteinte de la réduction de 5 % de la rémunération en 2014 et une révision des activités pour 10,5 a.-p. a permis l'atteinte de la cible d'optimisation de 1,85 % de 2015

De plus, une réduction additionnelle de 9,5 a.-p. a été appliquée dans le cadre du Plan quinquennal de la main-d'œuvre 2015

# Principaux écarts 2015 vs 2014

Sommaire

SERVICE DU MATÉRIEL ROULANT ET ATELIERS

## Principaux écarts - volet des revenus

(en milliers de dollars)

	Conseil municipal	Conseil d'agglomération	Total
Comparatif 2014	46 636,3		46 636,3
Ajustement des revenus pour tenir compte de la tendance de 2014	561,0		561,0
Augmentation des ventes à l'encan	164,5		164,5
Abolition de la facturation des frais de 35 % sur les pièces	(4 100,0)		(4 100,0)
Variation totale	(3 374,5)	-	(3 374,5)
<b>Budget 2015</b>	<b>43 261,8</b>	<b>-</b>	<b>43 261,8</b>



FIN  
DE LA  
PRÉSENTATION  
M E R C I

# Personne-ressource

Service du matériel roulant et des ateliers

2269, rue Viau

Montréal (Québec)

H1V 3H8

## **Personne-ressource**

Monsieur Claude Savage

Directeur

(514) 872-1076