



Prévisions budgétaires 2015



Présentation à l'intention
des membres de la
Commission sur les finances et l'administration

Le 05 décembre 2014



Plan de la présentation

- Mission 3
- Organigramme 4
- Réalisations 2014 6
- Évolution budgétaire 2014 7
- Objectifs 2015 9
- Budget 2015
 - ▶ Charges et revenus par objets 2015 11
 - ▶ Principaux écarts 2015 vs 2014 12
 - ▶ Charges par catégories d'emplois 2015 14
 - ▶ Variations de l'effectif par catégories d'emplois 2015 15
- Annexes 18

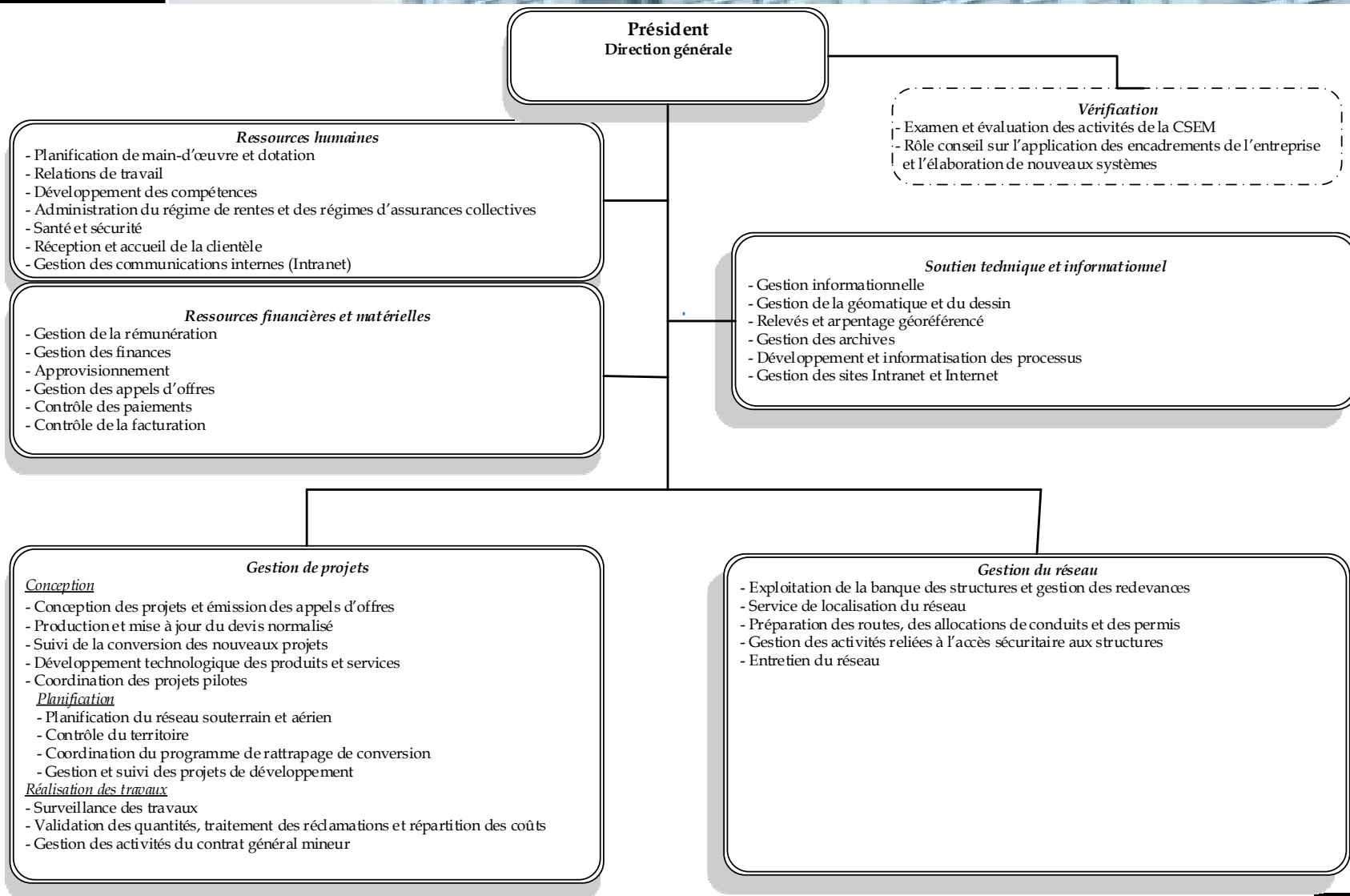
Mission

La Commission des services électriques de Montréal a pour mission de favoriser l'enfouissement des réseaux câblés sur l'ensemble du territoire de Montréal, conformément aux orientations et politiques de la Ville.

La CSEM:

- planifie, conçoit, fait construire, entretient, exploite et administre le réseau de conduits souterrains pour le compte de ses usagers;
- gère et coordonne les interventions dans le réseau de distribution aérien et en assure l'intégration avec le réseau souterrain;
- détermine la manière dont les conduits souterrains et les installations aériennes doivent être reliés aux réseaux de distribution et aux bâtiments.
- s'autofinance par des redevances à ses usagers et utilisateurs

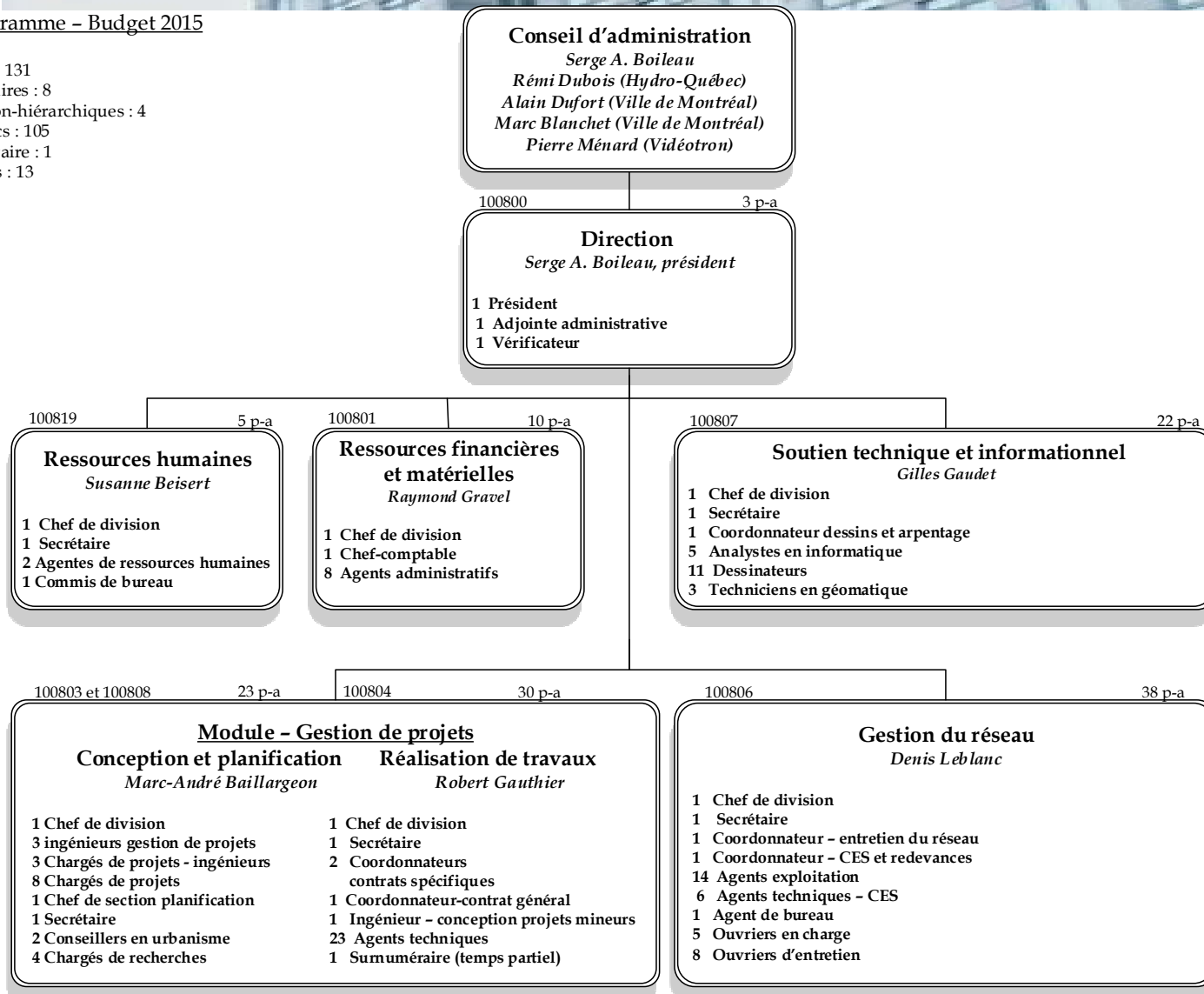
Organigramme fonctionnel 2015



Organigramme 2015

Organigramme – Budget 2015

Total p-a : 131
Gestionnaires : 8
Cadres non-hiérarchiques : 4
Cols blancs : 105
Surnuméraire : 1
Cols bleus : 13



Réalisations 2014

- Réalisation d'un volume de travaux d'environ 35,6 millions de dollars
- Enlèvement de poteaux sur 8,5 kilomètres de rues
- Coordination de 2,5 kilomètres de nouveaux développements résidentiels
- Inspection structurale de 500 puits d'accès et de 600 puits d'accès pour l'occupation
- Transfert du réseau de l'arrondissement d'Outremont au réseau de la CSEM soit environ 10 kilomètres.
- Fixation du taux de redevances à 4,226 \$ du mètre, inférieur de 1,5 % à la prévision budgétaire

Évolution budgétaire 2014

Commission des services électriques de Montréal

Charges - évolution budgétaire 2014

(en milliers de dollars)

	Conseil municipal	Conseil d'agglomération	Total
Budget original 2014	63 004,7	-	63 004,7
Affectation du surplus	-	-	-
Plan de redressement	-	-	-
Budget modifié 2014	63 004,7	-	63 004,7
Prévisions 2014	63 328,7	-	63 328,7
Surplus (déficit)	(324,0)	-	(324,0)
<u>Explications des principaux écarts</u>			
Révision à la baisse des montants d'affectation aux projets PTI	(431,0)		(431,0)
Économie dans la rémunération et les avantages sociaux suite aux vacances dans les postes	107,0		107,0
			-
			-
	(324,0)	-	(324,0)

Évolution budgétaire 2014

Commission des services électriques de Montréal

Revenus - évolution budgétaire 2014

(en milliers de dollars)

	Conseil municipal	Conseil d'agglomération	Total
Budget original 2014	76 196,5	-	76 196,5
	-	-	-
Budget modifié 2014	76 196,5	-	76 196,5
Prévisions 2014	75 304,5	-	75 304,5
Surplus (déficit)	(892,0)	-	(892,0)
<u>Explications des principaux écarts</u>			
La variation des revenus de redevances de conduits souterrains s'explique par :			
- Réduction du taux de redevances de 1,5 % versus le budget	(778,0)		(778,0)
- Diminution du métrage des conduits et autres ajustements	(609,0)		(609,0)
- Augmentation des structures exclusives facturées à Hydro-Québec	378,0		378,0
Estimé à la hausse des intérêts - fonds général dû à une augmentation du fonds de stabilisation des redevances	117,0		117,0
			-
	(892,0)	-	(892,0)

Objectifs 2015

- Le carnet de commandes de projets à réaliser est de 57,6 millions de dollars
- Favoriser l'intégration des travaux de la CSEM à ceux de la Ville
- Enlèvement de poteaux sur 14,3 kilomètres de rues
- Coordination de 3,0 kilomètres de nouveaux développements résidentiels
- Inspection structurale de 1000 puits d'accès et de 1000 puits d'accès pour l'occupation
- Transfert du réseau de l'Ile-des-Sœurs, de la rue Wellington et du Chemin Camillien Houde au réseau de la CSEM soit environ 30 kilomètres
- Fixation du taux de redevances à 4,268 \$ du mètre, indexation de 1 % du taux réel de 2014

Budget 2015

Commission des services électriques de Montréal

Volet charges

Charges par compétences

(en milliers de dollars)

	Charges			
	Réel comparatif 2012	Réel comparatif 2013	Budget comparatif 2014	Budget 2015
Conseil municipal	58 319,0	55 295,3	63 004,7	64 809,8
Conseil d'agglomération	-	-	-	-
Total	58 319,0	55 295,3	63 004,7	64 809,8

Volet revenus

Revenus par compétences

(en milliers de dollars)

	Revenus			
	Réel comparatif 2012	Réel comparatif 2013	Budget comparatif 2014	Budget 2015
Conseil municipal	74 503,9	71 923,5	76 196,5	75 893,1
Conseil d'agglomération	-	-	-	-
Total	74 503,9	71 923,5	76 196,5	75 893,1

Budget 2015 – Charges et revenus par objets

Sommaire

Commission des services électriques de Montréal

Charges par objets

(en milliers de dollars)

	Réel comparatif 2012	Réel comparatif 2013	Budget comparatif 2014	Budget 2015
Rémunération et cotisations de l'employeur	10 353,0	10 566,7	11 443,8	11 796,7
Transport et communication	230,9	224,3	302,3	293,4
Services professionnels et techniques	644,0	484,4	1 347,9	1 300,7
Dépenses travaux VM et tiers et frais d'administration VM	5 834,0	1 351,3	6 102,3	6 383,1
Location, entretien et réparation	941,7	1 039,9	1 034,1	1 079,2
Biens non durables	259,9	357,4	329,5	340,5
Biens durables	52,1	26,8	47,0	47,0
Frais de financement	21 515,4	22 304,4	22 417,8	23 165,1
Financement	22 567,8	23 591,0	23 914,2	24 610,4
Autres objets	708,9	895,7	1 962,3	1 962,3
Total avant affectation	63 107,7	60 841,9	68 901,2	70 978,4
Affectation aux projets PTI	(4 788,7)	(5 546,6)	(5 896,5)	(6 168,6)
Total après affectation	58 319,0	55 295,3	63 004,7	64 809,8

Revenus par principaux objets

(en milliers de dollars)

	Réel comparatif 2012	Réel comparatif 2013	Budget comparatif 2014	Budget 2015
Redevances	64 419,0	65 714,8	66 247,0	65 784,0
Autres revenus	7 392,5	2 802,0	6 736,0	6 598,0
Revenus d'intérêt	2 692,4	3 406,7	3 213,5	3 511,1
Total	74 503,9	71 923,5	76 196,5	75 893,1

Principaux écarts 2015 vs 2014

Commission des services électriques de Montréal

Sommaire

Principaux écarts - volet des charges (après l'affectation au PTI)

(en années-personnes et en milliers de dollars)

	a.-p.	Conseil municipal ('000)	Conseil d'agglomération ('000)	Total ('000)
Budget 2014	131,0	63 004,7	-	63 004,7
Conseil municipal				
Hausse de la rémunération et des contributions de l'employeur reliées aux augmentations salariales		352,9		352,9
Hausse des frais de financement suite à une augmentation d'emprunt nette de 10 M\$		1 443,5		1 443,5
Hausse des dépenses capitalisables aux projets PTI par rapport au budget 2014, donc baisse des dépenses de fonctionnement		(272,1)		(272,1)
Hausse des frais d'administration VM due à l'augmentation du taux et des dépenses		282,3		282,3
Divers		(1,5)		(1,5)
Variation totale	-	1 805,1	-	1 805,1
Budget 2015	131,0	64 809,8	-	64 809,8

Principaux écarts 2015 vs 2014

Sommaire

Commission des services électriques de Montréal

Principaux écarts - volet des revenus

(en milliers de dollars)

	Conseil municipal	Conseil d'agglomération	Total
Budget 2014	76 196,5	-	76 196,5
Conseil municipal			
La variation des revenus de redevances de conduits souterrains s'explique par :	(272,0)		(272,0)
- Réduction du taux de redevances de 0,5% comparativement au budget 2014			
- Baisse du métrage des conduits et autres ajustements	(217,0)		(217,0)
Variation des intérêts nets sur le fonds général en fonction de la variation du fonds de stabilisation des redevances et des taux d'intérêt	82,0		82,0
Variation des intérêts nets sur le fonds d'amortissement en fonction de la variation du fonds d'amortissement et des taux d'intérêt	215,6		215,6
Divers	(112,0)		(112,0)
			-
Variation totale	(303,4)	-	(303,4)
Budget 2015	75 893,1	-	75 893,1

Budget 2015 - Charges par catégories d'emplois

Sommaire

Commission des services électriques de Montréal

Charges par catégories d'emplois

(en milliers de dollars et en années-personnes)

\$

	Budget Comparatif 2012	Budget Comparatif 2013	Budget Comparatif 2014	Budget 2015
Rémunération et cotisations de l'employeur				
Cadres	1 373,2	1 408,8	1 509,3	1 621,2
Cols blancs	8 413,4	8 952,4	8 936,6	9 153,3
Cols bleus	865,6	905,8	997,9	1 022,2
Total avant affectation	10 652,2	11 267,0	11 443,8	11 796,7
Affectation aux projets PTI	(5 138,1)	(5 517,1)	(5 715,9)	(5 985,2)
Total net après affectation	5 514,1	5 749,9	5 727,9	5 811,5

Budget 2015 - Variations de l'effectif par catégories d'emplois

Commission des services électriques de Montréal

Sommaire

Variations de l'effectif par catégories d'emplois

(en milliers de dollars et en années-personnes)

	Années-personnes			
	Budget Comparatif 2012	Budget Comparatif 2013	Budget Comparatif 2014	Budget 2015
Rémunération et cotisations de l'employeur				
Cadres	11,0	11,0	12,0	12,0
Cols blancs	108,0	109,0	106,0	106,0
Cols bleus	12,0	12,0	13,0	13,0
Total avant affectation	131,0	132,0	131,0	131,0
Affectation aux projets PTI	(60,6)	(61,7)	(62,2)	(63,2)
Total net après affectation	70,4	70,3	68,8	67,8

Budget 2015 - Variations de l'effectif par catégories d'emplois

- De 2012 à 2015, l'effectif global de la Commission n'a pas changé
- La hausse des coûts provient des augmentations économiques et statutaires des salariés ainsi que de l'indexation des bénéficiaires sociaux
- Notre taux d'encadrement est de 1 sur 18
- Possibilité d'attrition de 20 % du personnel d'ici le 31 décembre 2017
- Notre plan de relève est révisé annuellement avec un programme de transfert des connaissances pour les postes clés.



FIN
DE LA
PRÉSENTATION
M E R C I

Annexes

- Annexe 1..... Recettes et dépenses – CSEM
- Annexe 2.....Conciliation des dépenses de l'unité administrative 12 vs la Commission
- Annexe 3.....Travaux de 2006 à 2015
- Annexe 4.....Enlèvement des poteaux
- Annexe 5.....Variation des taux de redevances
- Annexe 6.....Répartition des revenus
- Annexe 7.....Répartition des redevances
- Annexe 8.....Répartition des dépenses

Annexe 1

Commission des services électriques de Montréal

RECETTES ET DÉPENSES - CSEM					
	BUDGET 2 014	BUDGET 2 015	VARIATIONS BUDGET 2015 versus BUDGET 2014		
	(000\$)	(000\$)	(000\$)	%	
<u>RECETTES</u>					
Redevances	65 273	64 784	(489)	(0,75)	- indexation du taux de redevances de 1 % par rapport au taux réel de 2014
Redevances - inspection du réseau	1 000	1 000	0	0,00	
Intérêts nets - fonds général	431	513	82	19,03	- intérêt basé sur le montant accumulé dans le fonds de stabilisation des redevances
Intérêts nets - fonds d'amortissement	2 783	2 998	215	7,73	- hausse du fonds d'amortissement
Centre d'exploitation des structures	800	770	(30)	(3,75)	- revenus du Centre d'exploitation des structures basés sur les statistiques des 12 derniers mois
Récupération des frais généraux des tiers	380	308	(72)	(18,95)	- basée sur l'année 2013
Récupération de l'aérien, des promoteurs et divers	530	520	(10)	(1,89)	- basée sur l'année 2013
Revenus de Travaux pour la VM et les tiers	5 000	5 000	0	0,00	- revenus équivalents aux dépenses
	76 197	75 893	(304)	(0,40)	
<u>DÉPENSES D'EXPLOITATION</u>					
Rémunération du personnel	8 799	9 053	254	2,89	- hausse reliée aux augmentations générales et statutaires
Contributions de l'employeur	2 645	2 742	97	3,67	
Transport et communication	302	293	(9)	(2,98)	- baisse des allocations automobiles et des dépenses de cellulaires
Services professionnels et administratifs	1 348	1 301	(47)	(3,49)	- baisse du budget de l'inspection du réseau pour couvrir les augmentations de dépenses ci-dessous
Locations, entretien et réparations	1 034	1 079	45	4,35	- hausse de 17 500\$ pour les dépenses de location de pépines suite à l'augmentation des demandes de travaux - hausse de 15 000\$ pour les frais de thermographie à cause de l'augmentation des demandes et des tarifs - hausse de 10 000\$ pour l'entretien des véhicules et des outils
Biens non durables	377	388	11	2,92	- hausse des dépenses de matériaux de construction
Frais d'administration - Ville de Montréal	1 102	1 385	283	25,64	- frais d'administration Ville à 9,32 %
	15 607	16 241	634	4,06	
Dépenses de Travaux pour la VM et les tiers	5 000	5 000	0	0,00	- dépenses équivalentes aux revenus
Moins Affectation aux projets PTI	5 897	6 169	272	4,61	
	14 710	15 072	362	2,46	
<u>DÉPENSES DE FINANCEMENT</u>					
Ajustement sur avances à long terme	7 531	7 417	(114)	(1,51)	- emprunt financé par la Ville sur une période de 20 ans versus la CSEM sur une période de 40 ans
Avances à long terme - fonds CSE	123	123	0	0,00	
Obligations	46 209	47 653	1 444	3,12	- augmentation d'emprunts au net de 10 M \$
	53 863	55 193	1 330	2,47	
	68 573	70 265	1 692	2,47	
<u>EXCÉDENT DES RECETTES SUR LES DÉPENSES</u>	7 624	5 628	(1 996)	(26,18)	

Annexe 2

Commission des services électriques de Montréal

CONCILIATION DES DÉPENSES DE L'UNITÉ ADMINISTRATIVE 12
VERSUS
LA COMMISSION DES SERVICES ÉLECTRIQUES DE MONTRÉAL

	2014	2015
Total des dépenses selon Budget Ville de Montréal	63 004,7	64 809,8
moins Budget Programme d'élimination des poteaux (PEP)	(1 962,3)	(1 962,3)
plus Ajustement sur les avances à long terme	7 530,3	7 417,5
BUDGET TOTAL DÉPENSES - CSEM	68 572,7	70 265,0

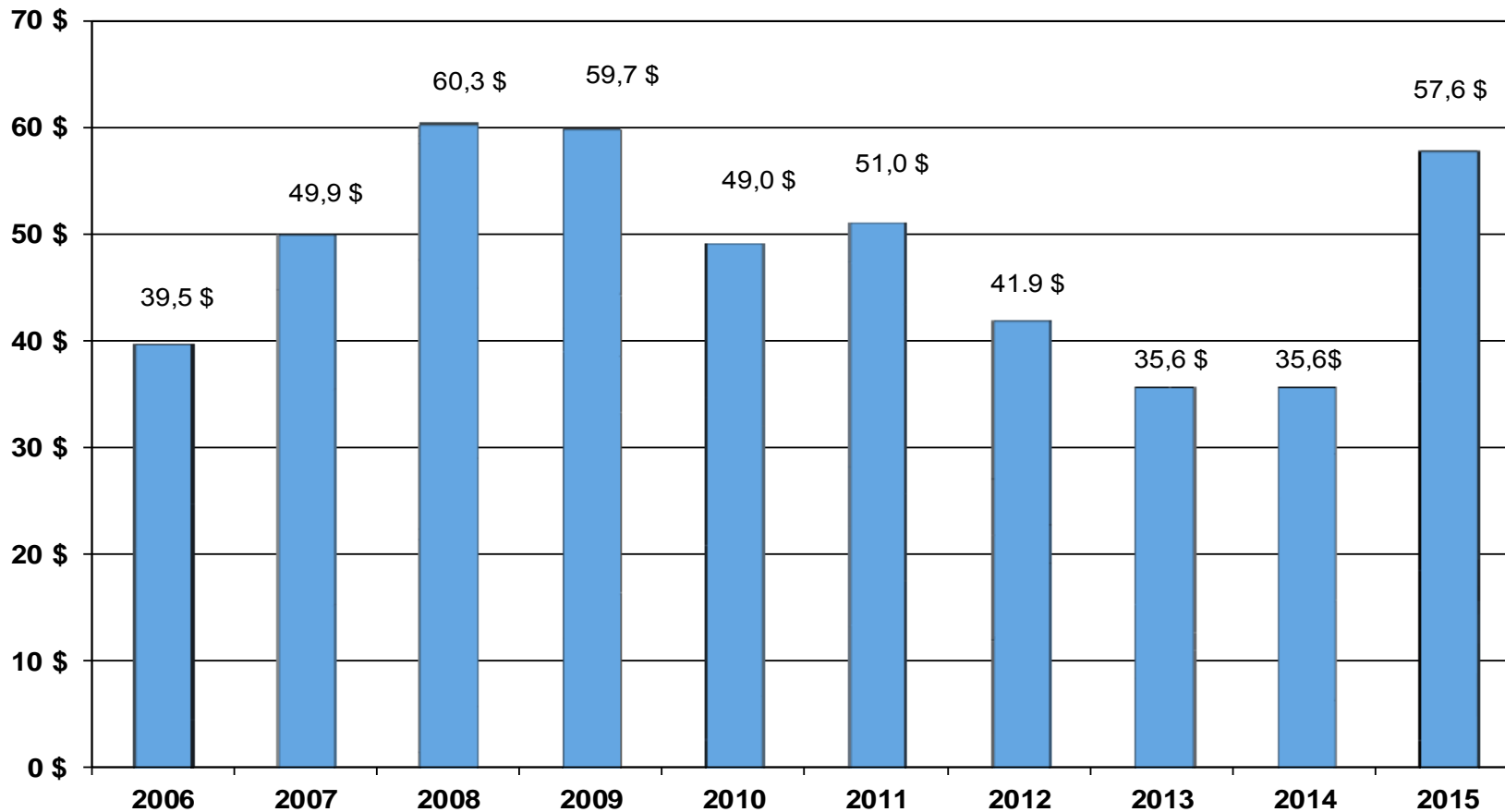
Explications:

- Le programme d'élimination des fils et poteaux est une dépense corporative financée par la Ville de Montréal
- L'ajustement sur les avances à long terme versé par la Commission génère un surplus pour la Ville de Montréal

Annexe 3

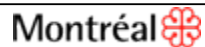
Commission des services électriques de Montréal

Travaux de 2006 à 2015



NB: inclut les travaux CSEM à la charge de la Ville et des tiers

■ millions de dollars



Annexe 4

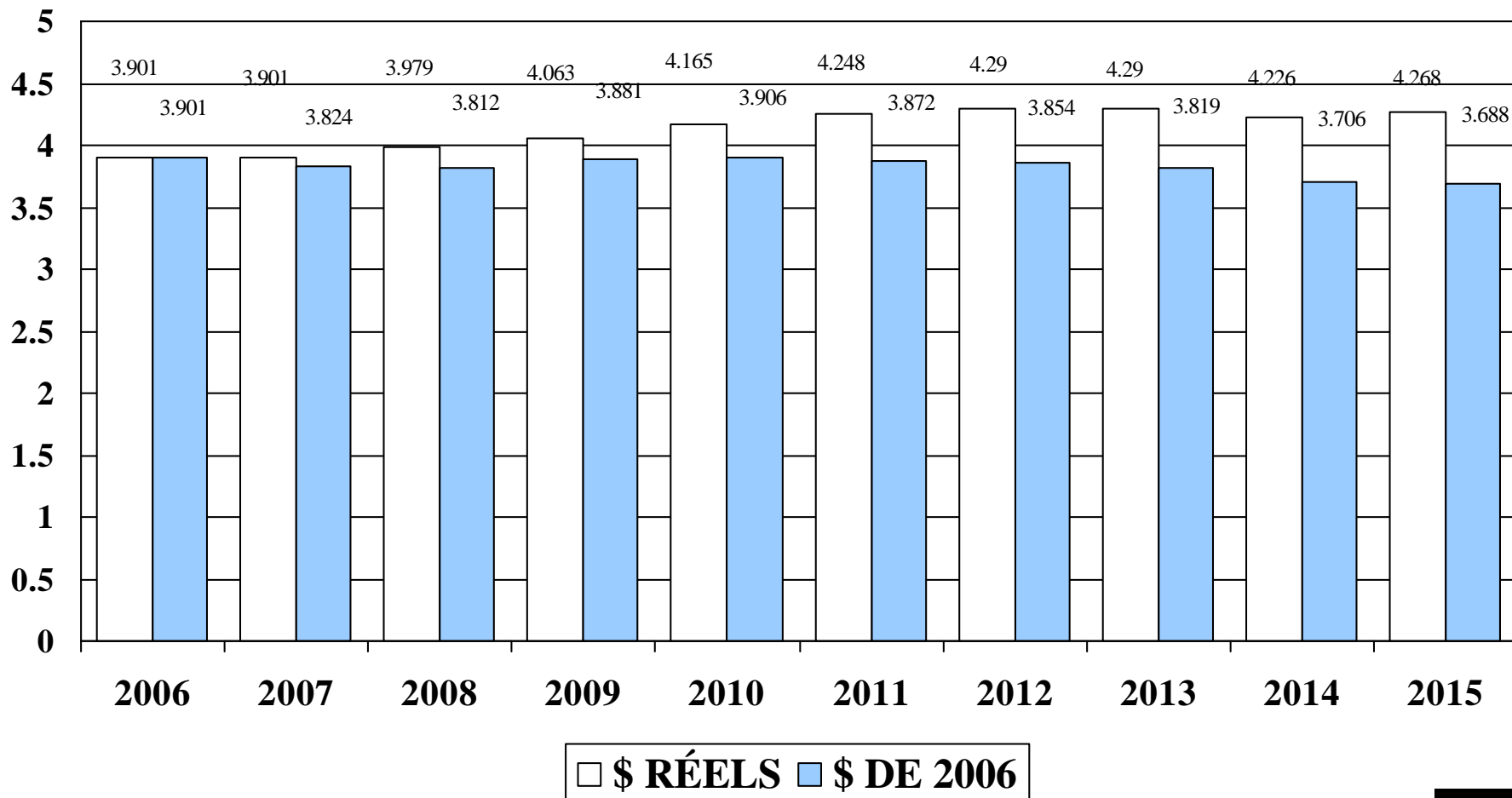
Commission des services électriques de Montréal

Enlèvement des poteaux

Année	km DHR	km ENF	km Total	poteaux
Résiduel 2010 (révision 2014)	30,1	65,0	95,0	2928
2011	1,7	1,8	3,5	207
2012	0,0	0,8	0,8	43
2012 - ajout 7,8 km	0,0	7,8	7,8	327
2013	5,0	6,1	11,1	212
2014	5,8	2,7	8,5	305
2015 (prévisions)	6,5	7,8	14,3	450
Résiduel	11,1	53,5	64,6	2038

DHR: déplacement de réseaux sur rue en arrière lot ou en ruelle**ENF: réseaux sur rue directement enfouis**

VARIATION DES TAUX DE REDEVANCES de 2006 à 2015

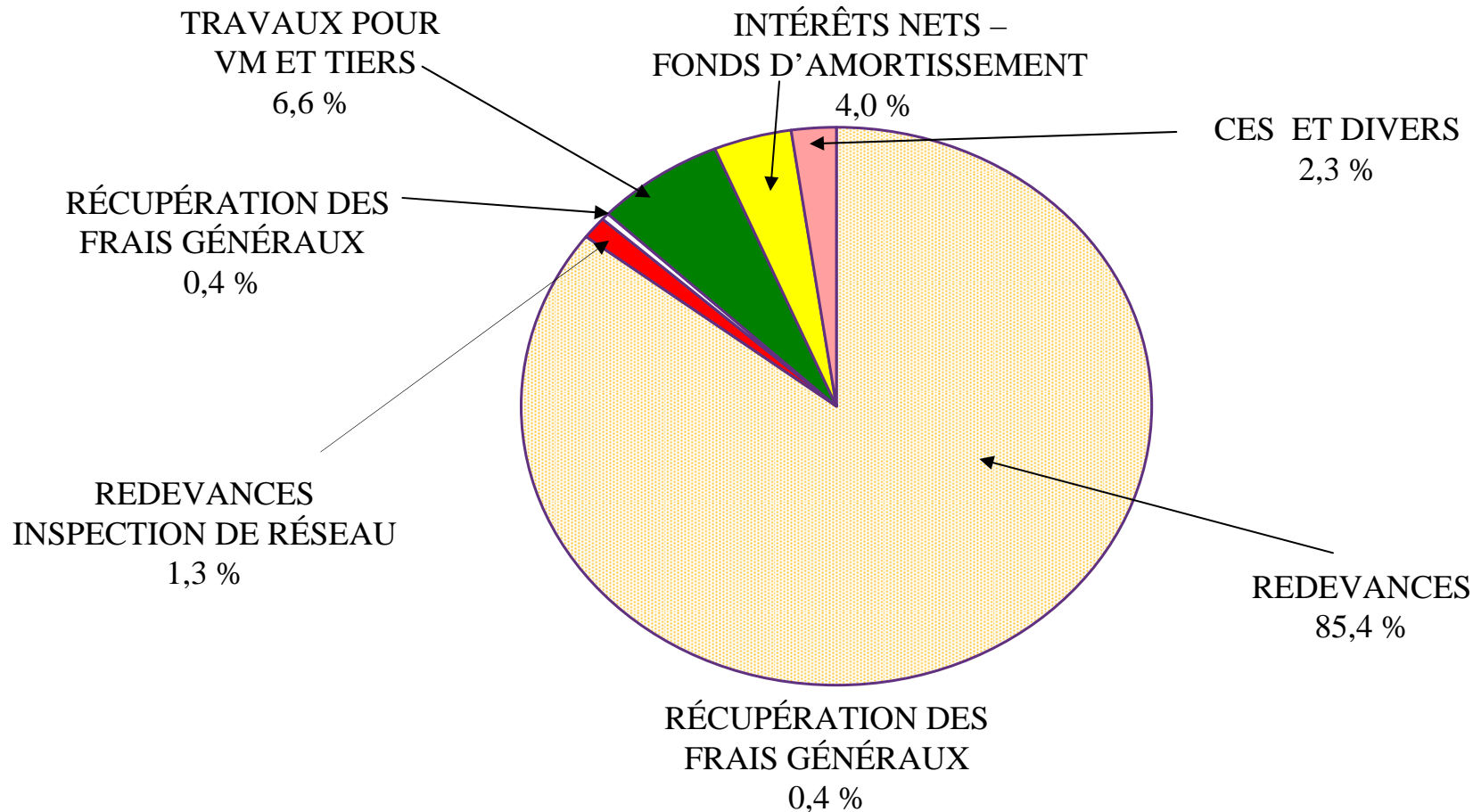


Annexe 6

Commission des services électriques de Montréal

BUDGET 2015 RÉPARTITION DES REVENUS

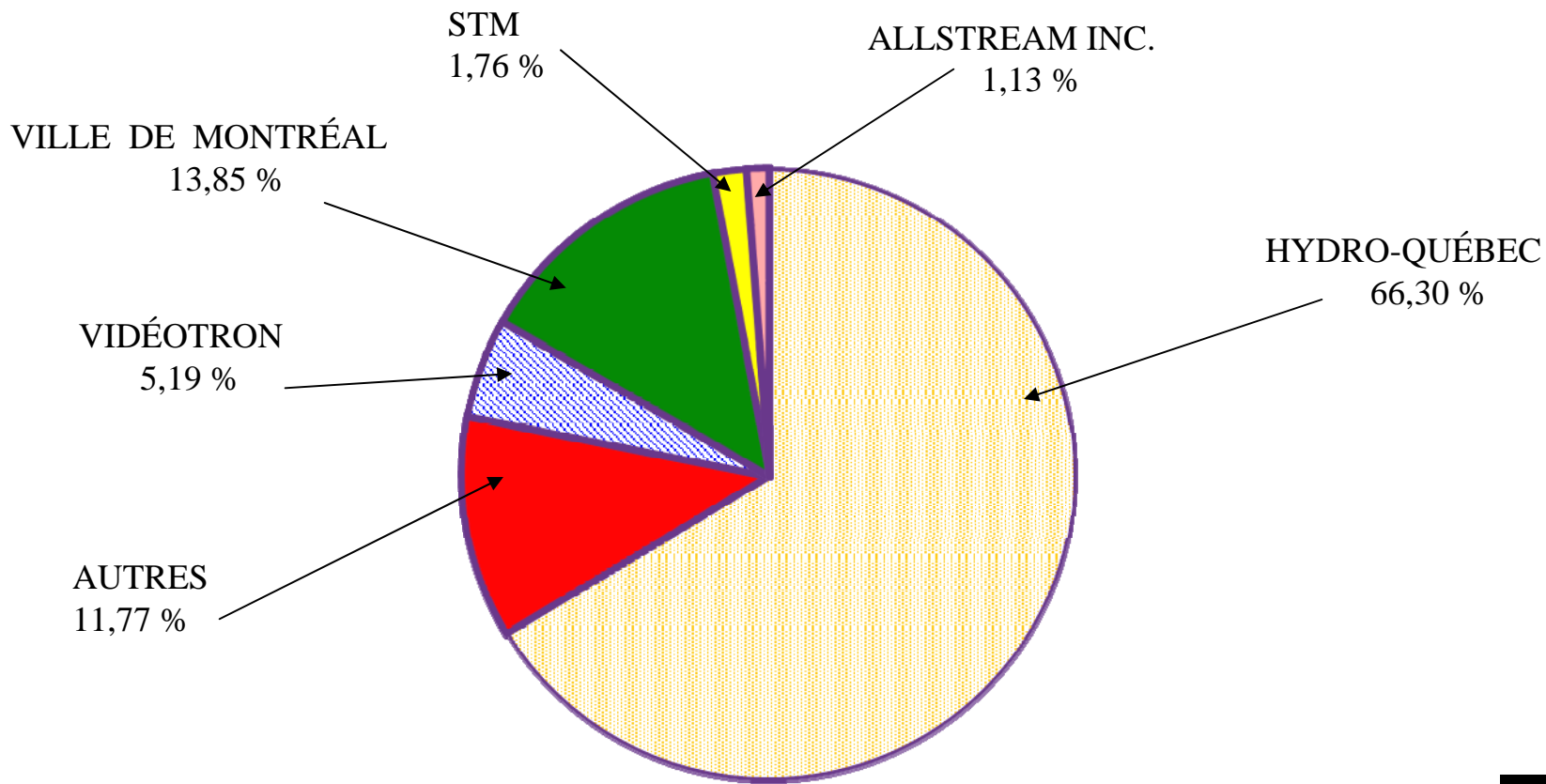
75 893\$



Annexe 7

Commission des services électriques de Montréal

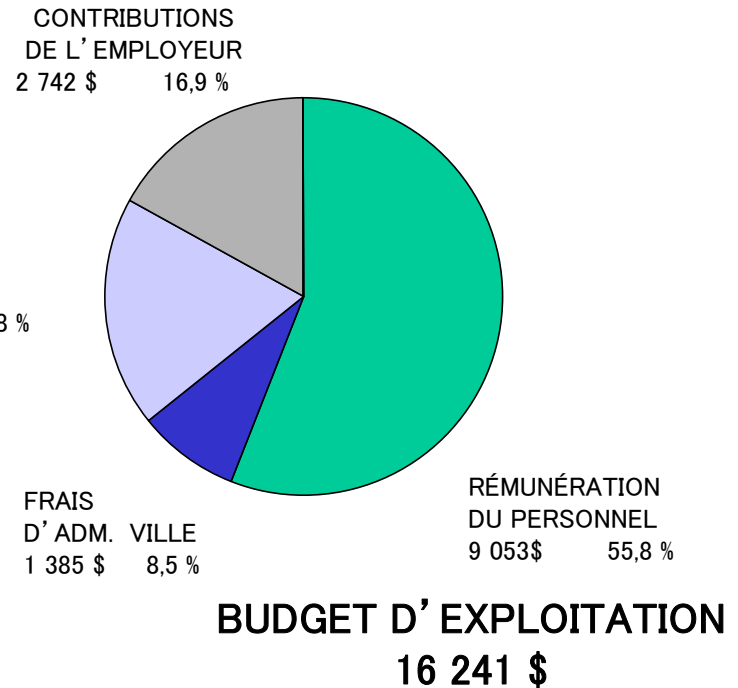
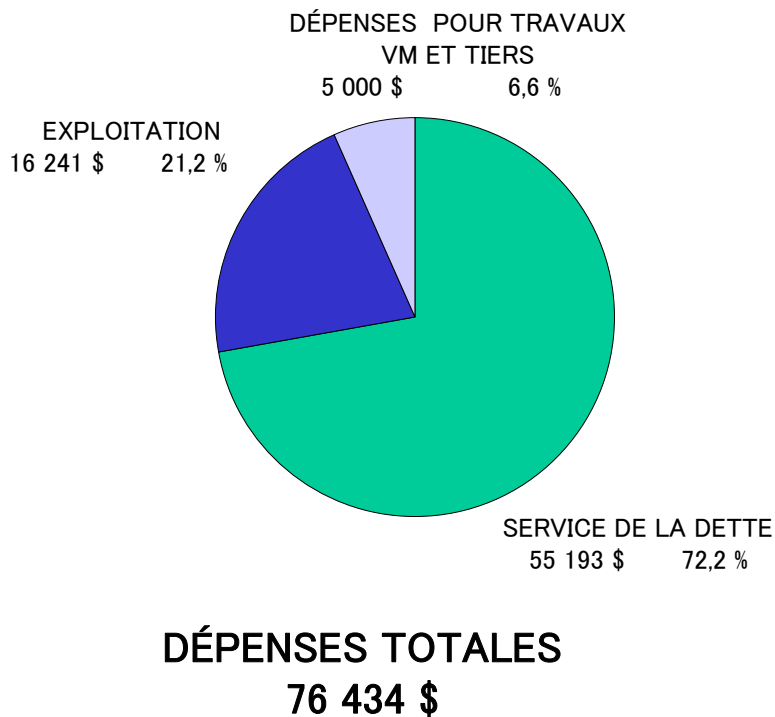
BUDGET 2015 RÉPARTITION DES REDEVANCES SELON LA FACTURATION DU RÉSEAU EN 2014



Annexe 8

Commission des services électriques de Montréal

Répartition des dépenses (en milliers de dollars)



N.B.: Exclut l'affectation au PTI de 6,2 millions de dollars

Pour toute information additionnelle, vous pouvez contacter :

M. Raymond Gravel

Division des Ressources financières et matérielles

COMMISSION DES SERVICES ÉLECTRIQUES DE MONTRÉAL

75, rue de Port-Royal Est, b. 610

Montréal (Québec) H3L 3T1

Téléphone : (514) 384-6840, poste 228