



Prévisions budgétaires 2015

Service des technologies de l'information

Présentation à l'intention
des membres de la
Commission sur les finances et l'administration

Le 1er décembre 2014



Plan de la présentation

- Mission
- Organigramme
- Réalisations 2014
- Évolution budgétaire 2014
- Objectifs 2015
- Budget 2015
 - ▶ Charges et revenus par compétences 2015
 - ▶ Charges et revenus par objets 2015
 - ▶ Charges par catégories d'emplois 2015
 - ▶ Variations de l'effectif par catégories d'emplois 2015
- Principaux écarts 2015 vs 2014

Mission

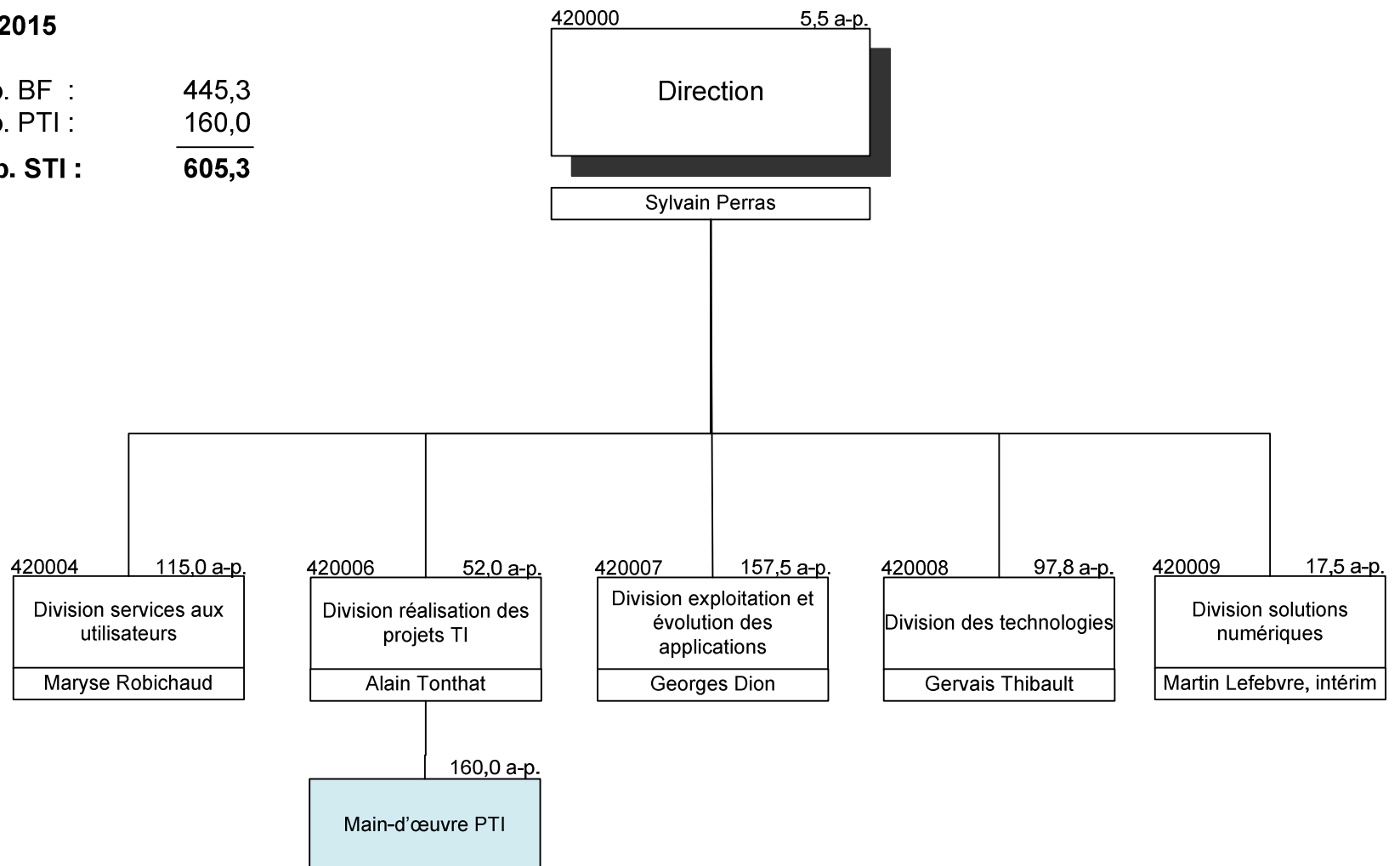


- ☘ Soutenir et conseiller l'Administration municipale concernant les orientations globales en matière de technologies de l'information et de la communication (TIC) dans une perspective de gestion intégrée des actifs technologiques. À ce titre, le Service travaille en concertation avec la clientèle afin de proposer les priorités d'investissement selon un processus éprouvé, d'identifier les innovations technologiques pertinentes et de définir des normes et des standards, notamment en matière de sécurité informatique.
- ☘ Dans le contexte où les TIC sont une composante essentielle à la prestation de services des unités clientes, soutenir cette prestation par l'exploitation, l'entretien et l'évolution des solutions d'affaires et des infrastructures, par la réalisation proprement dite des projets convenus et par le soutien aux utilisateurs de technologies selon des hauts standards de qualité et de performance.
- ☘ Les services sont offerts dans le cadre des ressources disponibles et les niveaux de service sont ajustés en fonction de ce cadre.

Organigramme 2015

Budget 2015

Total a-p. BF :	445,3
Total a-p. PTI :	160,0
Total a-p. STI :	605,3



Réalisations 2014

- Réalisation des projets Info-Neige et SIT-Neige :
 - Organisation du Défi Info-Neige et sélection d'une firme finaliste pour le développement d'une solution web innovante fonctionnant sur les appareils intelligents iOS et Android permettant aux Montréalais et aux visiteurs d'être mieux informés des interdictions de stationnement reliées aux activités de déneigement.
 - Mise en place du projet Système intelligent de transport de la neige (SIT-Neige) dont le principal objectif est de contrôler et suivre le volume de neige transporté aux différents lieux d'élimination de la neige.
 - Évolution du système Planif-Neige permettant aux équipes des travaux publics d'arrondissement de planifier et de faire le suivi de l'évolution du chargement de la neige.
 - Intégration au site Internet du déneigement d'une carte permettant aux citoyens d'accéder à la planification du déneigement.

Réalisations 2014 (suite)

- Réalisation du projet Système évolué de radiocommunication de l'agglomération de Montréal (SÉRAM) :
 - Acceptation provisoire du réseau.
 - Utilisation du réseau SÉRAM et des nouveaux terminaux d'utilisateurs (TDU) pour les interventions policières dans le métro de Montréal et pour les interventions des pompiers premiers répondants.
 - Amorçe de déploiement pour les autres intervenants, soit pour le Service de sécurité incendie de Montréal et le Service de police de Montréal.
 - Création du Centre d'expertise en radiocommunication (CER), unité responsable du soutien, de l'exploitation et de l'évolution du nouveau réseau de radiocommunication.

Réalisations 2014 (suite)

- Mise en place d'un catalogue de 300 logiciels normalisés dans le cadre du projet Rehaussement du système d'exploitation dans le but de réduire les coûts d'acquisition et de soutien, entre autres, par l'utilisation de logiciels issus du libre.
- Présentation des orientations dans le cadre du projet Bureau de demain et préparation d'une démarche pour sonder le marché des grandes organisations et des fournisseurs, afin de recueillir les nouvelles tendances en matière d'environnement de travail.
- Déploiement du réseau Wi-Fi dans 40% des édifices de la Ville de Montréal, incluant 55 des 60 bibliothèques.

Réalisations 2014 (suite)

- Organisation du colloque "Les villes intelligentes et numériques" dans le cadre des 27ièmes Entretiens Jacques-Cartier.
- Élaboration du Plan quinquennal de main-d'œuvre 2014-2018 et réalisation de la cible 2014-2015.

Évolution budgétaire 2014

Charges - évolution budgétaire 2014

(en milliers de dollars)

	Conseil municipal	Conseil d'agglomération	Total
Budget original 2014	63 977,3	2 745,9	66 723,2
Réorganisation administrative des services centraux - Transfert de la Division soutien au portail web et données ouvertes du Service des communications	1 172,6	-	1 172,6
Revenus de facturation interne non prévus au budget original	391,2	-	391,2
Ajustement non récurrent pour la prolongation du support du système d'exploitation Windows XP	286,7	-	286,7
Ajustement non récurrent dans le cadre du projet Bureau de demain	134,0	-	134,0
Ajustement non récurrent pour soutenir l'organisation du colloque "Les villes intelligentes et numériques" dans le cadre des 27ièmes Entretiens Jacques-Cartier	45,0	-	45,0
Augmentation du budget de revenus suite à l'octroi d'une contribution financière, non prévue, provenant de la Fédération des caisses Desjardins	200,0	-	200,0
Budget modifié 2014	66 206,8	2 745,9	68 952,7
Prévisions 2014	66 588,1	2 745,9	69 334,0
Surplus (déficit)	(381,3)	-	(381,3)
<u>Explications des principaux écarts</u>			
Rémunération - Réduction de la rémunération globale 5%	(1 740,5)	-	(1 740,5)
Postes vacants et écarts sur salaires budgétés	596,7	-	596,7
Économies - Autres familles de dépenses	1 762,5	-	1 762,5
Contrainte 2008 à la charge interunité du Service des finances non reflétée à la dépense	(1 000,0)	-	(1 000,0)
	(381,3)	-	(381,3)

Évolution budgétaire 2014

Revenus – évolution budgétaire 2014

(en milliers de dollars)

	Conseil municipal	Conseil d'agglomération	Total
Budget original 2014	24,5	697,1	721,6
Revenus de facturation interne	391,2	-	391,2
Contribution financière, non prévue, provenant de la Fédération des caisses Desjardins	200,0	-	200,0
	615,7	697,1	1 312,8
Budget modifié 2014	615,7	697,1	1 312,8
Prévisions 2014	615,7	697,1	1 312,8
Surplus (déficit)	-	-	-
<u>Explications des principaux écarts</u>			
	-	-	-

Objectifs 2015

- Dans le cadre du projet Bureau de demain, sonder le marché des grandes organisations et des fournisseurs, afin de recueillir les nouvelles tendances en matière d'environnement de travail.
- Établir les balises pour l'utilisation de solutions infonuagiques pour le stockage de données et pour la fourniture d'applications d'entreprise.
- Élaborer le devis technique dans le cadre de l'appel d'offres relatif à la téléphonie filaire.
- Déployer de la fibre optique dans les 50 casernes du Service de sécurité incendie de Montréal afin, entre autres, de mieux supporter la formation en ligne des pompiers.

Objectifs 2015 (suite)

- Déployer une solution de gestion des mots de passe et des identités permettant de réduire et de simplifier le changement de mot de passe et d'en réduire le nombre.
- Mettre en place un catalogue automatisé permettant la livraison de services bureautiques en libre service, afin de réduire les délais et coûts d'exploitation.
- Réviser les pratiques de réalisation de projets et les modèles d'exploitation pour accroître la capacité, afin de passer d'un PTI de 137,0 M\$ à 240,0 M\$.

Objectifs 2015 (suite)

- Réaliser les projets et la livraison de nouvelles solutions selon le PTI 2015-2017, particulièrement :
 - Pour les projets SÉRAM et RFID, compléter le déploiement.
 - Réaliser le déploiement de la deuxième et dernière phase du projet SIT-Neige.
 - Compléter les analyses de faisabilité et procéder à la phase détaillée pour les projets d'envergure Système de gestion des actifs municipaux et Système intégré de répartition Montréal.
 - Établir et faire approuver les orientations et la portée des projets d'envergure Système budgétaire, Système de gestion des ressources humaines, Bureau de demain et Remplacement du portail web de la Ville.

- Débuter la réalisation de la nouvelle plateforme web et mobile de la Ville.

Budget 2015 – Charges et revenus par compétences

Charges par compétences

(en milliers de dollars)

	Charges			
	Réel Comparatif 2012	Réel Comparatif 2013	Budget Comparatif 2014	Budget 2015
Conseil municipal	67 787,2	70 407,5	67 507,4	68 348,4
Conseil d'agglomération	-	456,2	2 745,9	2 385,5
Total	67 787,2	70 863,7	70 253,3	70 733,9

Revenus par compétences

(en milliers de dollars)

	Revenus			
	Réel Comparatif 2012	Réel Comparatif 2013	Budget Comparatif 2014	Budget 2015
Conseil municipal	2 608,6	3 333,8	1 723,0	1 723,0
Conseil d'agglomération	544,7	564,1	697,1	760,6
Total	3 153,3	3 897,9	2 420,1	2 483,6

Les données 2012, 2013 et 2014 ont été redressées pour tenir compte notamment des modifications de structure de 2015, afin de les rendre, dans la mesure du possible, comparables à celles du budget de 2015. Elles sont présentées à titre indicatif.

Budget 2015 – Charges et revenus par objets

Charges par principaux objets

(en milliers de dollars)

	Réel Comparatif 2012	Réel Comparatif 2013	Budget Comparatif 2014	Budget 2015
Rémunération et cotisations de l'employeur	45 830,7	49 090,7	47 692,9	47 259,4
Transport et communication	4 134,0	4 029,8	3 540,8	3 635,6
Services professionnels	348,2	263,9	535,2	593,0
Services techniques et autres	429,1	787,6	725,1	946,4
Location, entretien et réparation	15 146,2	14 951,0	17 263,2	17 220,9
Biens non durables	993,6	973,2	876,8	876,9
Biens durables	505,0	677,6	568,7	201,7
Autres objets	400,4	87,9	(949,4)	-
Total	67 787,2	70 861,7	70 253,3	70 733,9

Revenus par principaux objets

(en milliers de dollars)

	Réel Comparatif 2012	Réel Comparatif 2013	Budget Comparatif 2014	Budget 2015
Autres services rendus	3 074,3	3 897,2	2 420,1	2 483,6
Autres revenus	79,0	0,7	-	-
Total	3 153,3	3 897,9	2 420,1	2 483,6

Les données 2012, 2013 et 2014 ont été redressées pour tenir compte notamment des modifications de structure de 2015, afin de les rendre, dans la mesure du possible, comparables à celles du budget de 2015. Elles sont présentées à titre indicatif.

Budget 2015 – Charges par catégories d'emplois

Charges par catégories d'emplois

(en milliers de dollars)

	\$			
	Budget Comparatif 2012	Budget Comparatif 2013	Budget Comparatif 2014	Budget Comparatif 2015
Rémunération et cotisations de l'employeur				
Cadres (historique 2012-2013)	4 388,6	4 414,2	-	-
Cadres de gestion	-	-	4 707,1	4 663,4
Cadres conseil	-	-	-	134,5
Sous-total - Cadres	4 388,6	4 414,2	4 707,1	4 797,9
Cols blancs	14 907,1	16 851,4	16 774,0	16 945,0
Professionnels	24 806,7	26 383,7	26 211,8	25 516,5
Total	44 102,4	47 649,3	47 692,9	47 259,4

Les données 2012, 2013 et 2014 ont été redressées pour tenir compte notamment des modifications de structure de 2015, afin de les rendre, dans la mesure du possible, comparables à celles du budget de 2015. Elles sont présentées à titre indicatif.

Budget 2015 - Variations de l'effectif par catégories d'emplois

Effectif par catégories d'emplois

(en années-personnes)

	Années-personnes			
	Budget Comparatif 2012	Budget Comparatif 2013	Budget Comparatif 2014	Budget Comparatif 2015
Cadres (historique 2012-2013)	30,8	30,8	-	-
Cadres de gestion	-	-	27,8	29,5
Cadres conseil	-	-	-	1,0
Sous-total - Cadres	30,8	30,8	27,8	30,5
Cols blancs	189,6	204,3	201,9	196,8
Professionnels	230,0	235,0	231,0	218,0
Total	450,4	470,1	461,7	445,3

Les données 2012, 2013 et 2014 ont été redressées pour tenir compte notamment des modifications de structure de 2015, afin de les rendre, dans la mesure du possible, comparables à celles du budget de 2015. Elles sont présentées à titre indicatif.

Principaux écarts 2015 vs 2014

Principaux écarts - volet des charges

(en années-personnes et en milliers de dollars)

	a-p.	Conseil municipal	Conseil d'agglomération	Total
Comparatif 2014	461,7	67 507,4	2 745,9	70 253,3
Ajustements à l'enveloppe				
Indexation liée à la rémunération globale		3 263,3	79,6	3 342,9
Ajustement à l'enveloppe pour la mise en place du Centre d'expertise en radiocommunication (CER)		203,0		203,0
Ajustement non récurrent à l'enveloppe dans le cadre de trois projets d'envergure (Approvisionnement avancé, RH-Paie et Système budgétaire)		316,1		316,1
Ajustement non récurrent à l'enveloppe dans le cadre du projet Bureau de demain		143,0		143,0
Ajustement non récurrent à l'enveloppe dans le cadre du projet Rehaussement des OS des postes de travail		78,0		78,0
Ajustement non récurrent à l'enveloppe dans le cadre du projet SÉRAM		(500,0)		(500,0)
Ajustement à l'enveloppe pour correction d'une contrainte historique		1 000,0		1 000,0
Indexation et ajouts aux contrats d'entretien informatique		633,6		633,6
Augmentation du budget des espaces locatifs		208,2		208,2
Transferts entre unités d'affaires		93,5		93,5
Réaménagements				
Ajustement à la structure	0,2			
Création du Centre d'expertise en radiocommunication (CER) (budget déjà inclus dans le comparatif 2014)	7,0			
Création de postes dans le cadre du projet M-IRIS (budget déjà inclus dans le comparatif 2014)	6,0			
Stratégie de financement 2015				
Contribution du service à l'atteinte de l'équilibre budgétaire 2015		(1 943,6)		(1 943,6)
Plan quinquennal de main-d'œuvre (PQMO)				
Réalisation du Plan quinquennal de main-d'œuvre 2014-2015	(29,6)	(2 654,1)	(440,0)	(3 094,1)
Variation totale	(16,4)	841,0	(360,4)	480,6
Budget 2015	445,3	68 348,4	2 385,5	70 733,9

Principaux écarts 2015 vs 2014

Principaux écarts - volet des revenus

(en milliers de dollars)

	Conseil municipal	Conseil d'agglomération	Total
Comparatif 2014	1 723,0	697,1	2 420,1
Nouvelle convention de location d'antennes avec la Société de transport de Montréal		63,5	63,5
Variation totale	-	63,5	63,5
Budget 2015	1 723,0	760,6	2 483,6



**FIN
DE LA
PRÉSENTATION

M E R C I**



Service des technologies de l'information
801, rue Brennan, 9^e étage
Montréal (Québec), H3C 0G4

Personne ressource :

Sylvie Cloutier

Tél. : 514 872-4034