

Montréal
en **action**

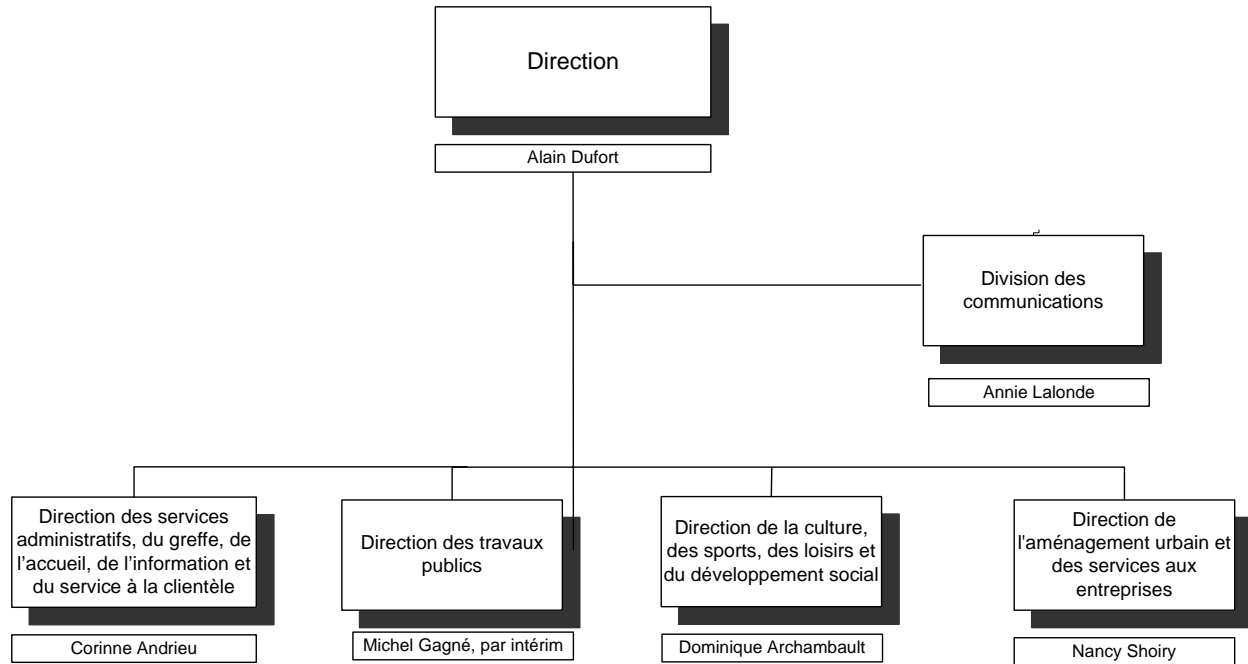
ARRONDISSEMENT
DE VILLE-MARIE

BUDGET 2011

**+ PROGRAMME TRIENNAL
D'IMMOBILISATIONS 2011-2013**

Montréal 

ORGANIGRAMME



BUDGET 2011

Revenus par activités, montant d'équilibre et affectations

(en milliers de dollars)

	Comparatif 2010	Budget 2011	Écart en %
Administration générale			
Conseil municipal	-	-	-
Application de la loi	239,0	239,0	-
Gestion financière et administrative	-	-	-
Greffe	41,0	41,0	-
Évaluation	-	-	-
Gestion du personnel	-	-	-
Autres	328,4	328,4	-
Sécurité publique			
Police	-	-	-
Sécurité incendie	-	-	-
Sécurité civile	-	-	-
Autres	4,2	4,2	-
Transport			
Voirie municipale	323,0	323,0	-
Enlèvement de la neige	11,2	11,2	-
Éclairage des rues	-	-	-
Circulation et stationnement	250,0	250,0	-
Autres	26,0	26,0	-
Hygiène du milieu			
Approvisionnement et traitement de l'eau potable	-	-	-
Réseau de distribution de l'eau potable	71,9	71,9	-
Traitement des eaux usées	-	-	-
Réseaux d'égout	47,7	47,7	-
Déchets domestiques et assimilés	1,0	1,0	-
Matières recyclables et autres	28,0	28,0	-
Protection de l'environnement	-	-	-
Autres	365,0	365,0	-
Santé et bien-être			
Inspection des aliments	-	-	-
Logement social	-	-	-
Sécurité du revenu	-	-	-
Autres	-	-	-
Aménagement, urbanisme et développement			
Aménagement, urbanisme et zonage	9 275,0	9 275,0	-
Promotion et développement économique	911,7	911,7	-
Rénovation urbaine	0,5	0,5	-
Autres	-	-	-
Loisirs et culture			
Centres communautaires - act. récréatives	-	-	-
Patinoires intérieures et extérieures	35,6	35,6	-
Piscines, plages et ports de plaisance	7,5	7,5	-
Parcs et terrains de jeu	25,0	25,0	-
Expositions et foires et autres	6,0	6,0	-
Centres communautaires - act. culturelles	11,5	11,5	-
Bibliothèques	50,1	50,1	-
Musées et centres d'exposition	-	-	-
Autres - activités culturelles	-	-	-
Soutien matériel et technique			
Gestion et exploitation des immeubles	-	-	-
Gestion des parcs de véhicules et ateliers	-	-	-
Frais de financement			
Financement			
Remboursement de la dette à long terme	-	-	-
TOTAL	12 059,3	12 059,3	-
Montant d'équilibre¹	68 441,2	69 647,9	1,8
Montant additionnel²	0,0	0,0	-
Affectations de surplus accumulé affecté³	0,0	0,0	-
Affectations aux activités d'investissement	0,0	0,0	-
TOTAL	80 500,5	81 707,2	1,5

¹ Représente la portion des crédits budgétaires de l'arrondissement qui est assumée par l'ensemble du budget de la Ville, soit la différence entre les dépenses de l'arrondissement et ses revenus autonomes incluant les affectations et tout montant additionnel compensé par une taxe locale spéciale.

² Montant versé à l'arrondissement compensé par une taxe locale spéciale.

³ Correspond à la portion des dépenses financées à même les surplus et les réserves financières de l'arrondissement.

Dépenses par activités

(en milliers de dollars)

	Comparatif 2010	Budget 2011	Écart en %
Administration générale			
Conseil municipal	3 817,7	3 665,1	(4,0)
Application de la loi	119,4	119,4	-
Gestion financière et administrative	5 464,1	5 459,3	(0,1)
Greffé	61,7	341,1	452,8
Évaluation	-	-	-
Gestion du personnel	1 332,7	1 346,1	1,0
Autres	4 190,2	2 965,5	(29,2)
Sécurité publique			
Police	-	-	-
Sécurité incendie	-	-	-
Sécurité civile	76,8	126,9	65,2
Autres	310,3	278,1	(10,4)
Transport			
Voirie municipale	11 083,2	10 542,2	(4,9)
Enlèvement de la neige	10 695,0	11 245,7	5,1
Éclairage des rues	2 547,5	2 547,5	-
Circulation et stationnement	2 108,8	2 108,8	-
Autres	-	-	-
Hygiène du milieu			
Approvisionnement et traitement de l'eau potable	-	-	-
Réseau de distribution de l'eau potable	3 430,5	3 990,4	16,3
Traitement des eaux usées	-	-	-
Réseaux d'égout	1 047,4	1 055,1	0,7
Déchets domestiques et assimilés	5 710,6	5 321,2	(6,8)
Matières recyclables et autres	1 609,3	1 762,6	9,5
Protection de l'environnement	1 357,3	1 483,2	9,3
Autres	-	-	-
Santé et bien-être			
Inspection des aliments	-	-	-
Logement social	-	-	-
Sécurité du revenu	-	-	-
Autres	727,3	534,3	(26,5)
Aménagement, urbanisme et développement			
Aménagement, urbanisme et zonage	3 688,7	3 903,9	5,8
Promotion et développement économique	890,2	1 033,4	16,1
Rénovation urbaine	-	-	-
Autres	-	-	-
Loisirs et culture			
Centres communautaires - act. récréatives	2 561,2	2 634,7	2,9
Patinoires intérieures et extérieures	957,2	942,4	(1,5)
Piscines, plages et ports de plaisance	2 032,9	2 157,7	6,1
Parcs et terrains de jeu	7 527,2	8 714,1	15,8
Expositions et foires et autres	1 226,9	1 337,1	9,0
Centres communautaires - act. culturelles	1 156,8	1 144,8	(1,0)
Bibliothèques	1 492,1	1 696,9	13,7
Musées et centres d'exposition	-	-	-
Autres - activités culturelles	248,0	248,0	-
Soutien matériel et technique			
Gestion et exploitation des immeubles	-	-	-
Gestion des parcs de véhicules et ateliers	3 029,5	3 001,7	(0,9)
Frais de financement			
Financement			
Remboursement de la dette à long terme	-	-	-
TOTAL	80 500,5	81 707,2	1,5

Revenus par catégories

(en milliers de dollars)

	Comparatif 2010	Budget 2011	Écart en %
Taxes	0,0	0,0	-
Paiements tenant lieux de taxes	0,0	0,0	-
Quotes-parts	0,0	0,0	-
Services rendus aux organismes municipaux	0,0	0,0	-
Autres services rendus	12 039,3	12 039,3	-
Transferts	20,0	20,0	-
	12 059,3	12 059,3	-
Montant d'équilibre ¹	68 441,2	69 647,9	1,8
Montant additionnel ²	0,0	0,0	-
Affectations ³	-	-	-
	68 441,2	69 647,9	1,8
Total	80 500,5	81 707,2	1,5

¹ Représente la portion des crédits budgétaires de l'arrondissement qui est assumée par l'ensemble du budget de la Ville, soit la différence entre les dépenses de l'arrondissement et ses revenus autonomes incluant les affectations et tout montant additionnel compensé par une taxe locale spéciale.

² Montant versé à l'arrondissement compensé par une taxe locale spéciale.

³ Correspond à la portion des dépenses financées à même les surplus et les réserves financières de l'arrondissement.

Dépenses par principaux objets et catégories d'emplois

(en milliers de dollars et en années-personnes)

	\$			Année-personne		
	Comparatif 2010	Budget 2011	Écart en %	Comparatif 2010	Budget 2011	Écart en %
Dépenses						
Rémunération et cotisations de l'employeur						
- élus	0,0	0,0	-	0,0	0,0	-
- cadres et contremaîtres	6 509,5	6 646,7	2,1	61,0	64,5	5,7
- professionnels et cols blancs	13 760,1	15 001,5	9,0	185,7	198,0	6,6
- cols bleus	18 913,3	19 222,6	1,6	261,8	259,8	(0,8)
- policiers	0,0	0,0	-	0,0	0,0	-
- pompiers	0,0	0,0	-	0,0	0,0	-
- préposés aux traverses d'écoliers	0,0	0,0	-	0,0	0,0	-
	39 182,9	40 870,8	4,3	508,5	522,3	2,7
Transport et communication	1 013,6	910,7	(10,2)			
Services professionnels	1 062,5	872,0	(17,9)			
Services techniques et autres	12 861,8	13 338,4	3,7			
Location, entretien et réparation	11 168,1	10 885,9	(2,5)			
Biens non durables	5 570,3	5 490,5	(1,4)			
Biens durables	0,0	0,0	-			
Frais de financement	0,0	0,0	-			
Contributions à des organismes	3 347,0	3 647,0	9,0			
Autres objets	6 294,3	5 691,9	(9,6)			
	41 317,6	40 836,4	(1,2)			
Financement						
Financement à long terme des activités de fonctionnement	0,0	0,0	-			
Remboursement de la dette à long terme	0,0	0,0	-			
	-	-	-			
Total	80 500,5	81 707,2	1,5			

PROGRAMME TRIENNAL D'IMMOBILISATIONS 2011-2013

Investissements par projets et programmes – Budget de la Ville de Montréal

(en milliers de dollars)

Numéro	Projet	2011	2012	2013	Total PTI	Ultérieur	Grand total
34220	Programme de réaménagement de parcs anciens	2 052,0	1 100,0	1 100,0	4 252,0	-	4 252,0
55737	Programme de réfection routière	1 555,0	1 555,0	1 555,0	4 665,0	-	4 665,0
57022	Programme d'installation de mobilier d'éclairage	145,0	45,0	45,0	235,0	-	235,0
66553	Programme de protection des bâtiments	628,0	728,0	728,0	2 084,0	-	2 084,0
68020	Programme de remplacement de véhicules	700,0	702,0	700,0	2 102,0	-	2 102,0
68052	Programme de gestion de la désuétude informatique, d'achat de petits équipements et de mobilier de bureau	150,0	105,0	105,0	360,0	-	360,0
Total		5 230,0	4 235,0	4 233,0	13 698,0	-	13 698,0

Investissements par projets et programmes – Budget du conseil municipal

(en milliers de dollars)

Numéro	Projet	2011	2012	2013	Total PTI	Ultérieur	Grand total
34220	Programme de réaménagement de parcs anciens	1 152,0	550,0	550,0	2 252,0	-	2 252,0
55737	Programme de réfection routière	700,0	700,0	700,0	2 100,0	-	2 100,0
57022	Programme d'installation de mobilier d'éclairage	45,0	45,0	45,0	135,0	-	135,0
66553	Programme de protection des bâtiments	628,0	728,0	728,0	2 084,0	-	2 084,0
68020	Programme de remplacement de véhicules	700,0	702,0	700,0	2 102,0	-	2 102,0
68052	Programme de gestion de la désuétude informatique, d'achat de petits équipements et de mobilier de bureau	150,0	105,0	105,0	360,0	-	360,0
Total		3 375,0	2 830,0	2 828,0	9 033,0	-	9 033,0

Investissements par projets et programmes – Budget du conseil d'agglomération

(en milliers de dollars)

Numéro	Projet	2011	2012	2013	Total PTI	Ultérieur	Grand total
34220	Programme de réaménagement de parcs anciens	900,0	550,0	550,0	2 000,0	-	2 000,0
55737	Programme de réfection routière	855,0	855,0	855,0	2 565,0	-	2 565,0
57022	Programme d'installation de mobilier d'éclairage	100,0	-	-	100,0	-	100,0
Total		1 855,0	1 405,0	1 405,0	4 665,0	-	4 665,0