

Bâtiments d'intérêt patrimonial et architectural hors secteurs de valeur exceptionnelle Arrondissement de Pierrefonds-Roxboro

La liste suivante identifie les bâtiments d'intérêt patrimonial et architectural situés à l'extérieur des secteurs de valeur exceptionnelle et des grandes propriétés à caractère institutionnel de l'arrondissement (voir carte précédente).

La liste identifie également l'ensemble des lieux de culte d'intérêt patrimonial de l'arrondissement. Tel qu'indiqué au tableau de la page 34, ces lieux de culte sont couverts par la catégorie d'affectation du sol « Couvent, monastère ou lieu de culte ».

Conformément à l'objectif 15 de la partie I du Plan d'urbanisme, les bâtiments identifiés dans la liste suivante et l'ensemble de ceux situés dans les secteurs de valeur exceptionnelle ou dans les grandes propriétés à caractère institutionnel doivent faire l'objet d'un contrôle serré quant aux travaux de construction, de rénovation et de démolition, par les outils réglementaires appropriés, notamment les règlements sur les plans d'implantation et d'intégration architecturale (PIIA).

Les lieux de culte

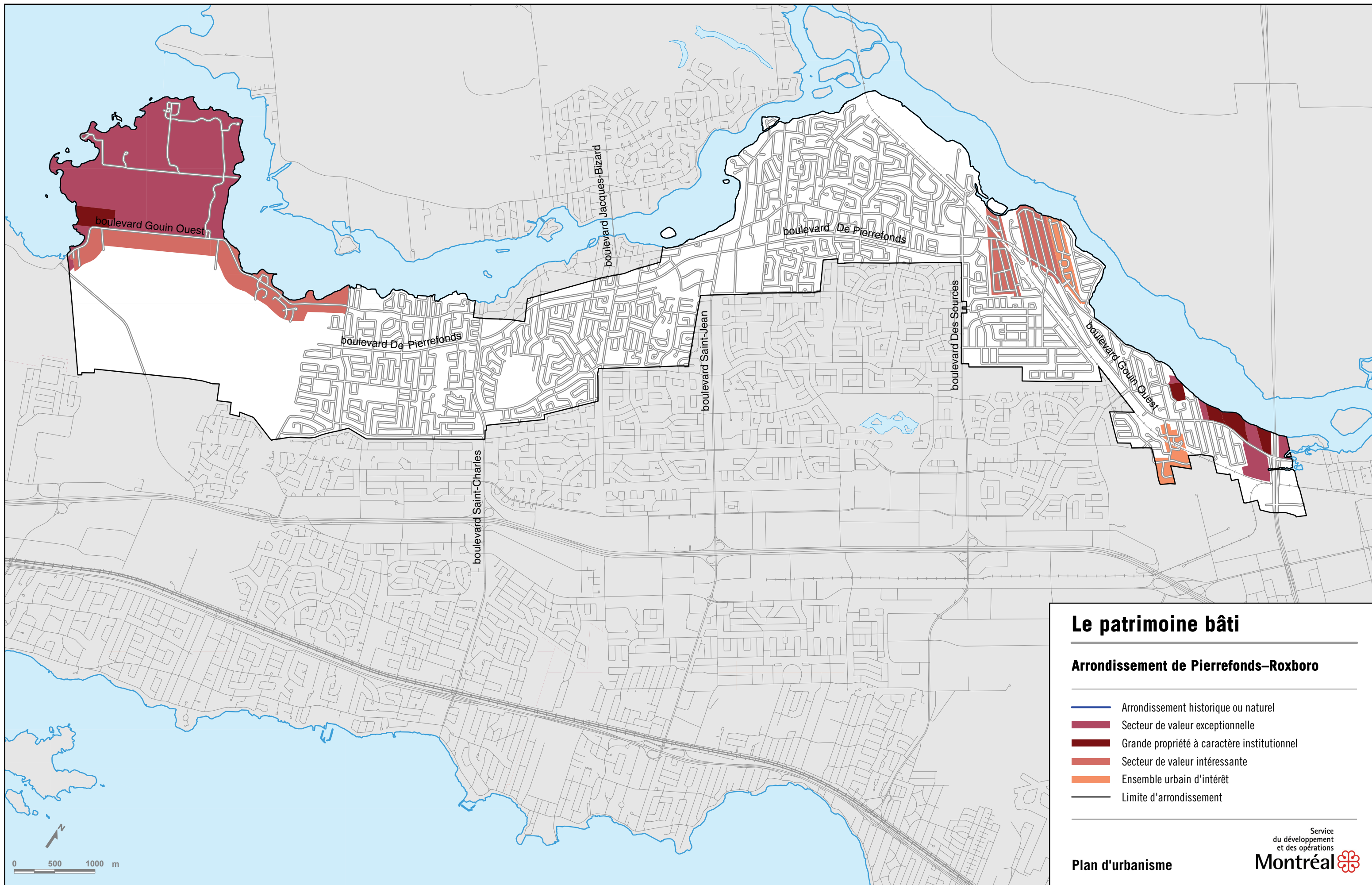
- 15556, rue Cabot
(Saint Michael and All Angels)
- 13140, rue Monk
(Westminster Presbyterian)
- 9501, boulevard Gouin Ouest
(Église Sainte-Suzanne)
- 12301, rue Colin
(St. Barnabas)
- 4320, rue Sainte-Anne
(St. Thomas à Becket)
- 11075, boulevard Gouin Ouest
(Église Marie-Reine-de-la-Paix)
- 12450, rue Gascon
(Église Saint-David)
- 116, rue Cartier
(United Roxboro)

Les édifices scolaires

- 4348, rue Thorndale
(École Thorndale)
- 4770, rue Pierre-Lauzon
(École Harfang-des-Neiges – Pavillon Lauzon)
- 14385, boulevard De Pierrefonds
(École Saint-Gérard)
- 13350, rue Purcell
(École Hébert-Purcell)
- 5060, boulevard Des Sources
(Riverdale High School)
- 5005, rue Valois
(École Murielle-Dumont)
- 4770, boulevard Lalande
(École Perce-Neige)
- 108, rue Cartier
(École Charles A. Kirkland)
- 50, 3e Avenue Sud
(École Lalande)
- 3, 11e Rue
(École Socrates III)

Les habitations

- 9460, boulevard Gouin Ouest
- 11769, boulevard Gouin Ouest
- 11770, boulevard Gouin Ouest
- 11893, boulevard Gouin Ouest
- 12150, boulevard Gouin Ouest
- 12449, boulevard Gouin Ouest
- 12584, boulevard Gouin Ouest
- 12661, boulevard Gouin Ouest
- 12662, boulevard Gouin Ouest
- 12679, boulevard Gouin Ouest
(Maison Charles-Richer dit Louveteau)
- 12773, boulevard Gouin Ouest
- 12910, boulevard Gouin Ouest
- 12940, boulevard Gouin Ouest
- 13418, boulevard Gouin Ouest
- 13533, boulevard Gouin Ouest
- 13850, boulevard Gouin Ouest
(Maison Edgar-C.-Budge)
- 14399, boulevard Gouin Ouest
- 14448, boulevard Gouin Ouest
- 14784, boulevard Gouin Ouest
(Maison Joseph-Théorêt)
- 18191-18195, boulevard Gouin Ouest
- 18198, boulevard Gouin Ouest
- 18395, boulevard Gouin Ouest
(Maison Toussaint-Legault dit Deslauriers)
- 18639, boulevard Gouin Ouest
(Maison Augustin-Brisebois)
- 19530, boulevard Gouin Ouest
(Le Petit fort)
- 19715, boulevard Gouin Ouest
- 19717, boulevard Gouin Ouest
- 19793, boulevard Gouin Ouest
- 19803, boulevard Gouin Ouest
- 19806, boulevard Gouin Ouest
- 20392, boulevard Gouin Ouest
- 20452, boulevard Gouin Ouest
- 20610, boulevard Gouin Ouest
- 20752, boulevard Gouin Ouest
(Maison Jacques-Poudrier dit Lavigne)
- 4861, boulevard Lalande
- 4980, boulevard Lalande
- 5010, boulevard Lalande
(Maison Michel-Legault)
- 3872, boulevard Saint-Charles
(Maison Rabeau)
- 11131, rue Meighen
- 4971, rue Bastien
- 4139, boulevard Des Sources
(Maison Clovis-Legault dit Deslauriers)
- 4557, boulevard Des Sources
- 10412, boulevard Gouin Ouest
- 17225, 17237 et 17151, rue Julie
(Terrain de l'ancien couvent de la congrégation des Petites Filles de Saint-Joseph)



Le patrimoine bâti

Arrondissement de Pierrefonds–Roxboro

- Arrondissement historique ou naturel
- Secteur de valeur exceptionnelle
- Grande propriété à caractère institutionnel
- Secteur de valeur intéressante
- Ensemble urbain d'intérêt
- Limite d'arrondissement

Plan d'urbanisme

Service
du développement
et des opérations
Montréal