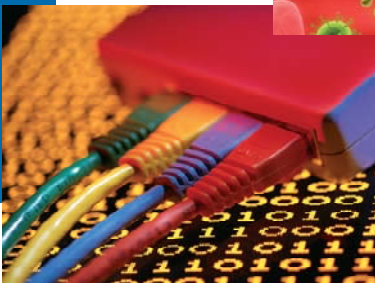


Profil sectoriel

Agglomération de Montréal

Mai 2010

Transport et entreposage



Les profils d'industrie présentent des statistiques sur les grands secteurs économiques tels que définis par le *Système de classification des industries de l'Amérique du Nord (SCIAN)*, ventilées pour l'agglomération de Montréal, pour la ville de Montréal et chacun de ses dix-neuf arrondissements, ainsi que pour chacune des quatorze villes liées.

Les données sur l'emploi sont tirées du recensement de la population de Statistique Canada, qui comprend une question sur le type d'emploi occupé ainsi que le lieu de travail des répondants.

Les profils d'industrie sont préparés par l'équipe de *Montréal en statistiques*, à la Division des affaires économiques et institutionnelles de la Direction du développement économique et urbain.

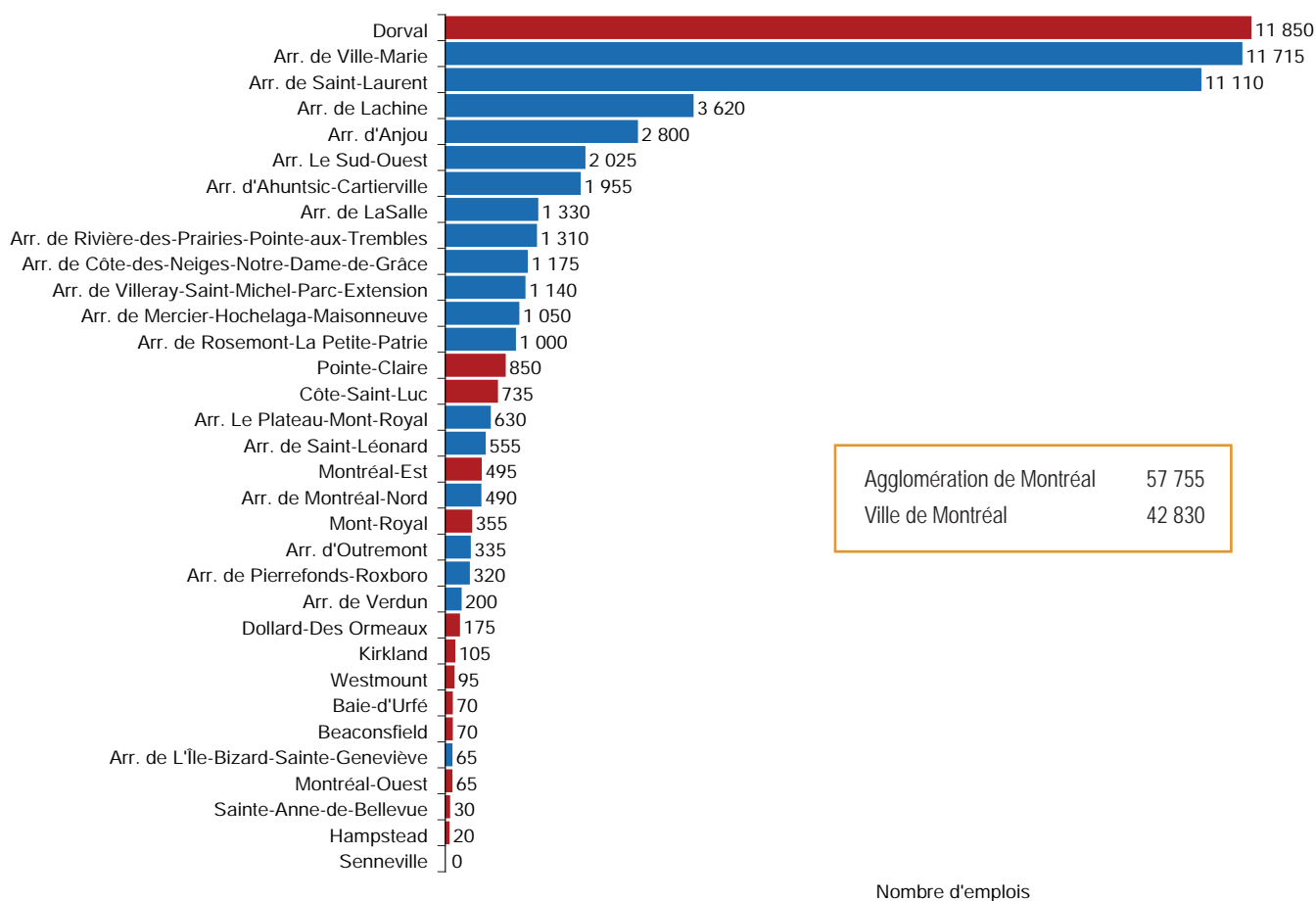


Emploi selon l'industrie en 2006

	Transport et entreposage	Part dans l'agglomération en %	Emploi total sur le territoire	Part de l'industrie dans l'emploi total %
Agglomération de Montréal	57 755	100,0	1 145 595	5,0
Ville de Montréal	42 830	74,2	985 455	4,3
Arrondissement d'Ahuntsic-Cartierville	1 955	3,4	59 730	3,3
Arrondissement d'Anjou	2 800	4,8	30 270	9,3
Arrondissement de Côte-des-Neiges-Notre-Dame-de-Grâce	1 175	2,0	72 835	1,6
Arrondissement de Lachine	3 620	6,3	27 090	13,4
Arrondissement de LaSalle	1 330	2,3	26 350	5,0
Arrondissement de L'Île-Bizard-Sainte-Geneviève	65	0,1	3 600	1,8
Arrondissement de Mercier-Hochelaga-Maisonneuve	1 050	1,8	47 715	2,2
Arrondissement de Montréal-Nord	490	0,8	20 065	2,4
Arrondissement d'Outremont	335	0,6	8 470	4,0
Arrondissement de Pierrefonds-Roxboro	320	0,6	9 745	3,3
Arrondissement Le Plateau-Mont-Royal	630	1,1	57 005	1,1
Arrondissement de Rivière-des-Prairies-Pointe-aux-Trembles	1 310	2,3	30 855	4,2
Arrondissement de Rosemont-La Petite-Patrie	1 000	1,7	52 545	1,9
Arrondissement de Saint-Laurent	11 110	19,2	111 210	10,0
Arrondissement de Saint-Léonard	555	1,0	29 275	1,9
Arrondissement Le Sud-Ouest	2 025	3,5	28 725	7,0
Arrondissement de Verdun	200	0,3	16 390	1,2
Arrondissement de Ville-Marie	11 715	20,3	308 380	3,8
Arrondissement de Villeray-Saint-Michel-Parc-Extension	1 140	2,0	45 185	2,5
Ville de Baie-d'Urfé	70	0,1	4 655	1,5
Ville de Beaconsfield	70	0,1	4 060	1,7
Ville de Côte-Saint-Luc	735	1,3	7 485	9,8
Ville de Dollard-Des Ormeaux	175	0,3	11 465	1,5
Ville de Dorval	11 850	20,5	42 740	27,7
Ville de Kirkland	105	0,2	10 310	1,0
Ville de Hampstead	20	0,0	1 030	1,9
Ville de Montréal-Est	495	0,9	6 780	7,3
Ville de Montréal-Ouest	65	0,1	1 350	4,8
Ville de Mont-Royal	355	0,6	20 000	1,8
Ville de Pointe-Claire	850	1,5	29 585	2,9
Ville de Sainte-Anne-de-Bellevue	30	0,1	4 125	0,7
Ville de Senneville	0	0,0	1 985	0,0
Ville de Westmount	95	0,2	14 550	0,7

Source : Statistique Canada, Recensement du Canada, produit personnalisé sur le lieu de travail.
 Compilation : Division des affaires économiques et institutionnelles, SMVTP, Ville de Montréal.

Emploi selon le territoire en 2006



Source : Statistique Canada, Recensement du Canada, produit personnalisé sur le lieu de travail.

Compilation : Division des affaires économiques et institutionnelles, Direction du développement économique et urbain, Ville de Montréal.

- L'agglomération de Montréal compte 57 755 emplois dans le secteur du transport et entreposage en 2006, soit 5 % des 1 145 595 emplois recensés sur le territoire.
- Plus de 74 % de ces 57 755 emplois sont localisés dans la ville de Montréal, soit un total de 42 830 emplois.
- Quelque 14 925 emplois (26 %) sont répartis dans les autres municipalités de l'île de Montréal.
- Un total de 11 850 emplois sont dénombrés dans la ville de Dorval. Ceux-ci représentent 20,5 % des 57 755 emplois recensés dans le secteur du transport et entreposage sur le territoire de l'agglomération de Montréal.



- Le nombre d'emplois du secteur du transport et entreposage dans l'agglomération de Montréal est passé de 57 625 en 2001 à 57 755 en 2006, soit un gain de 130 emplois ou 0,2 % en cinq ans.
- La ville de Montréal a gagné 720 emplois dans ce secteur entre 2001 et 2006, ce qui représente une hausse de 1,7 %.

Variation de l'emploi selon l'industrie, 2001-2006

	Emploi 2006	Emploi 2001	Variation 2001-2006 en %	Variation 2001-2006 en nombre
Agglomération de Montréal	57 755	57 625	0,2	130
Ville de Montréal	42 830	42 110	1,7	720
Arrondissement d'Ahuntsic-Cartierville	1 955	2 265	-13,7	-310
Arrondissement d'Anjou	2 800	1 875	49,3	925
Arrondissement de Côte-des-Neiges-Notre-Dame-de-Grâce	1 175	1 595	-26,3	-420
Arrondissement de Lachine	3 620	3 000	20,7	620
Arrondissement de LaSalle	1 330	1 370	-2,9	-40
Arrondissement de L'Île-Bizard-Sainte-Genève	65	70	-7,1	-5
Arrondissement de Mercier-Hochelaga-Maisonneuve	1 050	1 400	-25,0	-350
Arrondissement de Montréal-Nord	490	345	42,0	145
Arrondissement d'Outremont	335	140	139,3	195
Arrondissement de Pierrefonds-Roxboro	320	325	-1,5	-5
Arrondissement Le Plateau-Mont-Royal	630	610	3,3	20
Arrondissement de Rivière-des-Prairies-Pointe-aux-Trembles	1 310	1 185	10,5	125
Arrondissement de Rosemont-La Petite-Patrie	1 000	985	1,5	15
Arrondissement de Saint-Laurent	11 110	9 595	15,8	1 515
Arrondissement de Saint-Léonard	555	620	-10,5	-65
Arrondissement Le Sud-Ouest	2 025	3 040	-33,4	-1 015
Arrondissement de Verdun	200	135	48,1	65
Arrondissement de Ville-Marie	11 715	12 430	-5,8	-715
Arrondissement de Villeray-Saint-Michel-Parc-Extension	1 140	1 125	1,3	15
Ville de Baie-d'Urfé	70	100	-30,0	-30
Ville de Beaconsfield	70	55	27,3	15
Ville de Côte-Saint-Luc	735	685	7,3	50
Ville de Dollard-Des Ormeaux	175	190	-7,9	-15
Ville de Dorval	11 850	12 245	-3,2	-395
Ville de Kirkland	105	115	-8,7	-10
Ville de Hampstead	20	15	33,3	5
Ville de Montréal-Est	495	225	120,0	270
Ville de Montréal-Ouest	65	125	-48,0	-60
Ville de Mont-Royal	355	325	9,2	30
Ville de Pointe-Claire	850	1 125	-24,4	-275
Ville de Sainte-Anne-de-Bellevue	30	40	-25,0	-10
Ville de Senneville	0	10	-	-10
Ville de Westmount	95	275	-65,5	-180

Source : Statistique Canada, Recensement du Canada, produit personnalisé sur le lieu de travail.
Compilation : Division des affaires économiques et institutionnelles, SMVTP, Ville de Montréal.

