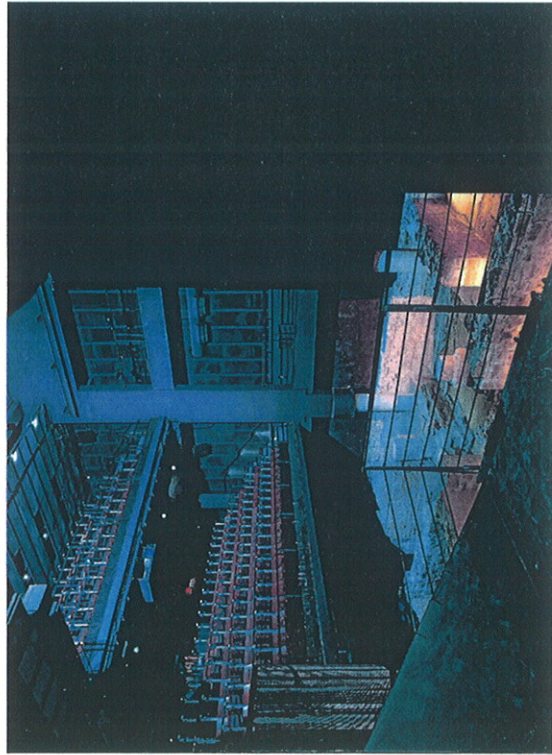
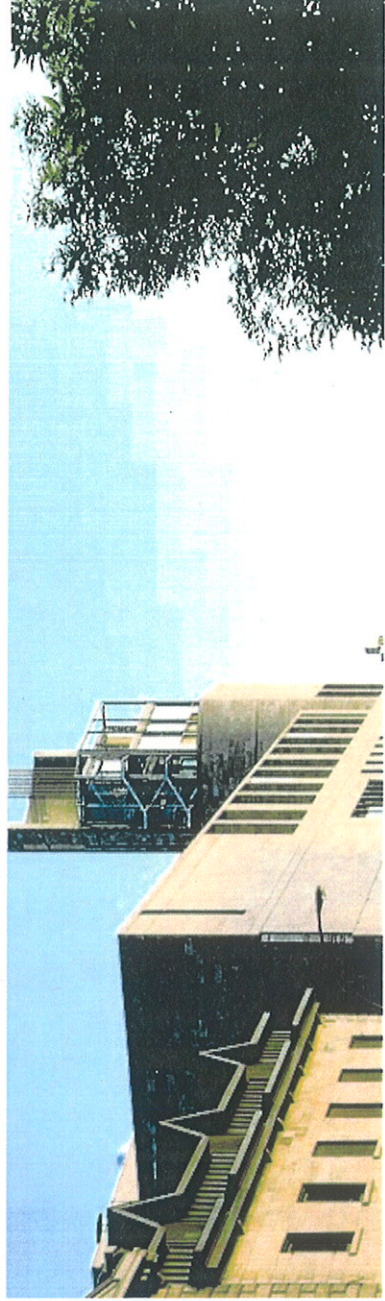
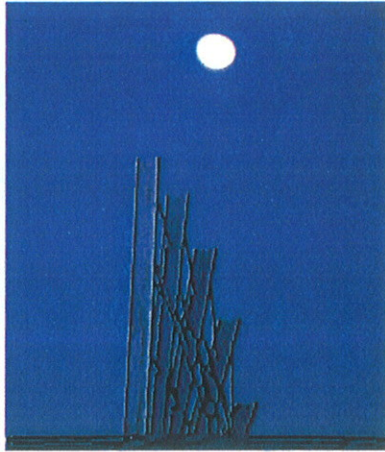


IMMOBILISATIONS



Nous apprécions les efforts fournis par la Ville de Montréal relativement aux travaux de maintien des actifs et au renouvellement du multimédia et nous apprécions la très grande collaboration du service du développement culturel du milieu de vie et de la diversité ethnoculturelle de la Ville de Montréal.



FRANCINE LELIÈVRE
DIRECTRICE GÉNÉRALE



POINTE-À-CALLIÈRE

Musée d'archéologie
et d'histoire de Montréal

Montréal 